

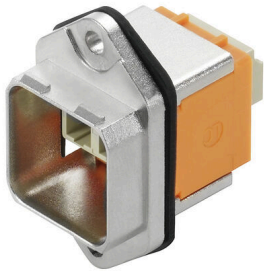
IE-BSS-V14M-LCD-MM-C**Weidmüller Interface GmbH & Co. KG**

Klingenbergstraße 26

D-32758 Detmold

Germany

www.weidmueller.com



Комплект соединительного разъема PushPull согласно IEC 61076-3-117 Var.14 (PROFINET) из металла, вкл. вставку LC

Основные данные для заказа

Версия	Оптоволоконный разъем, IP67, Variant 14, стандартный фланец, соединение LC Duplex, Много-модовый
Заказ №	1058130000
Тип	IE-BSS-V14M-LCD-MM-C
GTIN (EAN)	4032248799244
Кол.	10 Штука

IE-BSS-V14M-LCD-MM-C

Weidmüller Interface GmbH & Co. KG
Klingenbergstraße 26
D-32758 Detmold
Germany

www.weidmueller.com

Technical data

Сертификаты

ROHS	Соответствовать
------	-----------------

Размеры и массы

Глубина	33 mm	Глубина (дюймов)	1.2992 inch
Высота	42 mm	Высота (в дюймах)	1.6535 inch
Ширина	22.2 mm	Ширина (в дюймах)	0.874 inch
Масса нетто	24.7 g		

Температуры

Температура хранения	Рабочая температура	-40 °C...70 °C
Температура монтажа		

Экологическое соответствие изделия

Состояние соответствия RoHS	Соответствует без исключения
REACH SVHC	Нет SVHC выше 0,1 wt%

Общие стандарты

Вилочный разъем, стандарт	IEC 61076-3-117 Var. 14, IEC 61754-20
---------------------------	--

Общие данные

Описание артикула	Variant 14, стандартный фланец, соединение LC Duplex	Цветовой код	прочее
Основной материал корпуса	Цинковое литье под давлением	Вид монтажа	2 винта
Вид защиты	IP67	Циклы коммутации	500
Тип волокна	Многомодовый	Вносимые потери	≤ 0,4 дБ
Соединение 1	LC Duplex	Соединение 2	LC Duplex
Затухание отражения	≥ 30 дБ		

Классификации

ETIM 8.0	EC000752	ETIM 9.0	EC000752
ETIM 10.0	EC000752	ECLASS 14.0	19-17-01-16
ECLASS 15.0	19-17-01-16		

Разрез узла в сборе



IE-BSS-V14M-LCD-MM-C

Weidmüller Interface GmbH & Co. KG
Klingenbergstraße 26
D-32758 Detmold
Germany

www.weidmueller.com

Accessories

Пылезащитные колпачки



Для защиты ваших устройств от пыли и грязи.

Основные данные для заказа

Тип	IE-BP-V14P	Версия	
Заказ №	1058310000	Фланцевый корпус, защитный колпачок	
GTIN (EAN)	4032248799404		
Кол.	10 ST		