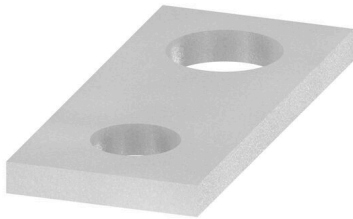


WQL 2/WDU10-2.5**Weidmüller Interface GmbH & Co. KG**

Klingenbergstraße 26

D-32758 Detmold

Germany

www.weidmueller.com

Распределение или умножение потенциала среди смежных клеммных блоков реализуется через перемычку. Это позволяет избежать дополнительных усилий при монтаже. Надежность контакта в клеммных блоках гарантирована даже при разветвлении полюсов. В нашем ассортименте представлены вставные и привинчиваемые винтовые системы перемычек для модульных клеммных блоков.

Основные данные для заказа

Версия	Перемычка (клемма), привинченный, серебристо-серый, 24 А, Количество полюсов: 2, Шаг в мм (P): 8.00, Изолированный: Нет, Ширина: 6 mm
Заказ №	1056600000
Тип	WQL 2/WDU10-2.5
GTIN (EAN)	4008190061449
Кол.	100 Штука

Technical data

Сертификаты

ROHS	Соответствовать
------	-----------------

Размеры и массы

Глубина	1 mm	Глубина (дюймов)	0.0394 inch
Высота	13.9 mm	Высота (в дюймах)	0.5472 inch
Ширина	6 mm	Ширина (в дюймах)	0.2362 inch
Масса нетто	0.6 g		

Температуры

Температура хранения	-25 °C...55 °C	Температура окружающей среды	-5 °C...40 °C
----------------------	----------------	------------------------------	---------------

Экологическое соответствие изделия

Состояние соответствия RoHS	Соответствует без исключения
REACH SVHC	Нет SVHC выше 0,1 wt%

Дополнительные технические данные

Вид крепления	привинченный	Указание по установке	Непосредственный монтаж
Проверенное на взрывозащищенность	Нет	Вид монтажа	привинченный

Общие сведения

Количество полюсов	2	Указание по установке	Непосредственный монтаж
--------------------	---	-----------------------	-------------------------

Параметры системы

Исполнение	Перемычка
------------	-----------

Размеры

Шаг в мм (P)	8.00 mm
--------------	---------

Расчетные данные

Номинальный ток	24 A
-----------------	------

Характеристики материала

Основной материал	Медь луженая	Цветовой код	серебристо-серый
-------------------	--------------	--------------	------------------

Классификации

ETIM 8.0	EC000489	ETIM 9.0	EC000489
ETIM 10.0	EC000489	ECLASS 14.0	27-25-03-03
ECLASS 15.0	27-25-03-03		