

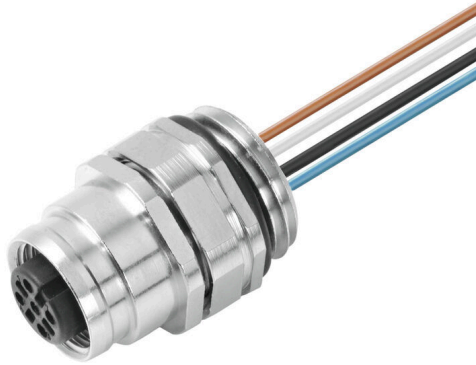
**SAIE-M12B-5-1.5U-FP-M16****Weidmüller Interface GmbH & Co. KG**

Klingenbergstraße 26

D-32758 Detmold

Germany

www.weidmueller.com



Для соединения на стороне оборудования в области проводки датчик-исполнительное устройство требуются различные встроенные вилки. Они доступны в вариантах M12, M8 и, разумеется, также M5.

**Основные данные для заказа**

Версия	Встраиваемый штекер, M12, Гнездо, прямое, Монтажная резьба: M 16 x 1,5, Количество полюсов: 5, Длина жилы / кабеля: 1.5 m, Фронтальный монтаж
Заказ №	<a href="#">1052050000</a>
Тип	SAIE-M12B-5-1.5U-FP-M16
GTIN (EAN)	4032248791071
Кол.	1 Штука

## SAIE-M12B-5-1.5U-FP-M16

Weidmüller Interface GmbH & Co. KG  
Klingenbergstraße 26  
D-32758 Detmold  
Germany

www.weidmueller.com

## Technical data

## Сертификаты

Допуски к эксплуатации



ROHS	Соответствовать
UL File Number Search	<a href="#">Сайт UL</a>
Сертификат № (cULus)	E307231

## Размеры и массы

Масса нетто	66 g
-------------	------

## Экологическое соответствие изделия

Состояние соответствия RoHS	Соответствует
REACH SVHC	Lead 7439-92-1
SCIP	e8d8af70-4c85-4483-bc8c-9bc5b598e2a9

## Общие данные

Количество полюсов	5
Кодировка	A-кодировка
Соединительная резьба	M12
Поверхность контакта	позолоченный
Момент затяжки	1 Nm
Поперечное сечение жилы	0.34 mm <sup>2</sup>
Основной материал корпуса	Цинковое литье под давлением
Вид монтажа	Фронтальный монтаж
Номинальное напряжение	60 V
Вид защиты	IP67, когда ввинчен
Циклы коммутации	≥ 100
Основной материал	ПВХ
Номинальное напряжение	250 V (4-pole)/ 60 V (5-pole)/ 30 V (8 and 12-pole)
Номинальный ток	4 A (4- и 5-конт.)/ 2 A (8-конт.)/ 1,5 A (12-конт.)
Поперечное сечение (печать/онлайн)	0,34 (4- и 5-конт.)/ 0,25 (8-конт.)/ 0,14 (12-конт.)
Соединение 1	M12
Соединение 2	Flying wires
Длина жилы / кабеля	1.5 m
Монтажная резьба	M 16 x 1,5
Диапазон монтажных моментов затяжки	2 Nm
Монтажный момент затяжки (блок)	макс. 2 Nm
Наружный диаметр провода	-

## Технические характеристики кабеля

Функция PE	Нет	Поперечное сечение жилы	0.34 mm <sup>2</sup>
Поперечное сечение (печать/онлайн)	0,34 (4- и 5-конт.)/ 0,25 (8-конт.)/ 0,14 (12-конт.)	Длина жилы / кабеля	1.5 m
Цветовая кодировка	коричневый, белый, синий, черный, серый	Количество контактов	5

## SAIE-M12B-5-1.5U-FP-M16

**Weidmüller Interface GmbH & Co. KG**  
 Klingenbergstraße 26  
 D-32758 Detmold  
 Germany

[www.weidmueller.com](http://www.weidmueller.com)

## Technical data

## Технические данные, настраиваемые вставные разъемы

Количество полюсов	5	Кодировка	A-кодировка
Поверхность контакта	позолоченный	Основной материал корпуса	Цинковое литье под давлением
Номинальное напряжение	60 V	Вид защиты	IP67, когда ввинчен
Циклы коммутации	≥ 100	Номинальный ток	4 A (4- и 5-конт.)/ 2 A (8-конт.)/ 1,5 A (12-конт.)

## Стандарты

Вилочный разъем, стандарт IEC 61076-2-101

## Классификации

ETIM 8.0	EC003570	ETIM 9.0	EC003570
ETIM 10.0	EC003570	ECLASS 14.0	27-44-01-03
ECLASS 15.0	27-44-01-03		

Схема соединений



Схема контактов

