

ELS 7/40 MC NE WS

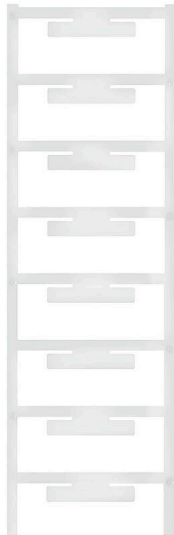
Weidmüller Interface GmbH & Co. KG

Klingenbergstraße 26

D-32758 Detmold

Germany

www.weidmueller.com



Маркировочные элементы ELS MultiCard можно выводить на печать с помощью принтера PrintJet, SMark или плоттера. В частности, цветная печать с помощью принтера PrintJet ADVANCED обеспечивает броскую идентификационную маркировку кабелей и клеммных колодок для самых различных целей.

ELS 6/30 — для использования в кабельных маркировочных элементах WKM 8/30 или в групповых держателях этикеток EM8/30.

ELS 7/40 — для использования в групповых держателях этикеток SchT5S.

ELS 16/40 — для использования в кабельных маркировочных элементах WKM 18/43 или в групповых держателях этикеток SchT5.

Для заказной печати: Используя программное обеспечение M-Print PRO или M-Print PRO Online (работает без установки), подготовьте и отправьте нам файл, содержащий ваши технические условия маркировки.

Основные данные для заказа

Версия	ELS, Вставные маркировочные элементы, 0 - 0 мм, 40 x 7 мм, белый
Заказ №	1045640000
Тип	ELS 7/40 MC NE WS
GTIN (EAN)	4032248836086
Кол.	40 Штука

ELS 7/40 MC NE WS

Weidmüller Interface GmbH & Co. KG
Klingenbergstraße 26
D-32758 Detmold
Germany

www.weidmueller.com

Technical data

Сертификаты

ROHS	Соответствовать
------	-----------------

Размеры и массы

Глубина	1 mm	Глубина (дюймов)	0.0394 inch
Высота	40 mm	Высота (в дюймах)	1.5748 inch
Ширина	7 mm	Ширина (в дюймах)	0.2756 inch
Масса нетто	1.94 g		

Температуры

Температурный диапазон вставки	-40...100 °C
--------------------------------	--------------

Экологическое соответствие изделия

Состояние соответствия RoHS	Соответствует без исключения		
REACH SVHC	Нет SVHC выше 0,1 wt%		
Углеродный след продукта	Производственный цикл	0.012 kg CO2 eq.	

Маркировочные элементы для проводов и кабелей

Галогены	Нет	Наружный диаметр провода, макс.	0 mm
Наружный диаметр провода, мин.	0 mm	Наружный диаметр провода	0 - 0 mm

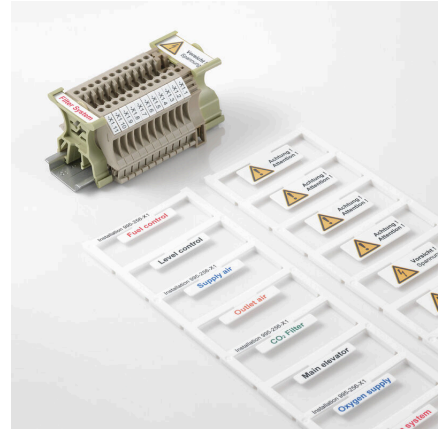
Общие данные

Цвет материала согласно коду по сопротивлению	9		
Количество на лист	8		
Вид печати	Чистый		
Исполнение	без содержания галогенов		
Ширина	7 mm		
Класс пожаростойкости UL 94	V-2		
Температурный диапазон, макс..	100 °C		
Температурный диапазон, мин.	-40 °C		
Цветовой код	белый		
Галогены	Нет		
Основной материал	Полиамид 66		
Напечатанные символы	пустой		
Количество маркировочных элементов в упаковочной единице	Вид поставки	MultiCard	
совместимый принтер	PRINTJET CONNECT , MCP BASIC 2 , MCP PLUS 2		
Количество маркировочных элементов на комбинацию	1 MultiCard = Insert markers		
Температурный диапазон вставки	-40...100 °C		

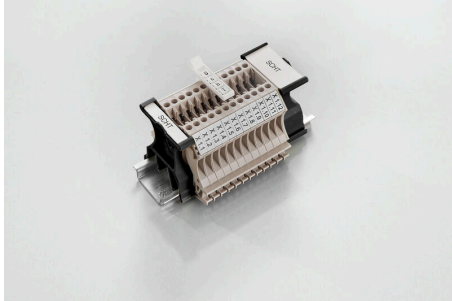
Классификации

ETIM 8.0	EC001530	ETIM 9.0	EC001530
ETIM 10.0	EC001530	ECLASS 14.0	27-28-11-02
ECLASS 15.0	27-28-11-02		

Drawings



SchT - варианты держателей шильдиков



Групповые держатели шильдиков SchT 5 S крепятся непосредственно на монтажную рейку TS 32 (G-образная рейка) или TS 35 (рейка цилиндрической формы). Поэтому клеммные колодки можно маркировать вне зависимости от клемм и типа клемм. SchT 5 и SchT 5 S оснащены защитными полосками ESO 5, STR 5.

SchT 7 представляет собой откидной групповой держатель для вставных шильдиков, обеспечивающий удобный доступ к зажимному винту.

Держатель SchT 7 оснащен защитными полосками ESO 7, STR 7 или элементами DEK 5.

Информация по вставным шильдикам и защитным полоскам представлена в разделе "Принадлежности".

Основные данные для заказа

Тип	SCHT 5 S	Версия
Заказ №	1631930000	SCHT, Маркировка клеммы, 44.5 x 9.5 mm, Шаг в мм (P): 5.00
GTIN (EAN)	4008190206680	Weidmueller, черный
Кол.	20 ST	
Тип	SCHT 5 S GR	Версия
Заказ №	1461730000	SCHT, Маркировка клеммы, 44.5 x 9.5 mm, Шаг в мм (P): 5.00
GTIN (EAN)	4050118267709	серый
Кол.	20 ST	
Тип	SCHT 5 S VO	Версия
Заказ №	1762370000	SCHT, Маркировка клеммы, 44.5 x 9.5 mm, Шаг в мм (P): 5.00
GTIN (EAN)	4032248043842	бежевый
Кол.	20 ST	