

**ELS 16/40 MC NE WS**

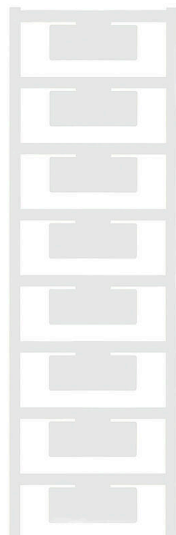
**Weidmüller Interface GmbH & Co. KG**

Klingenbergstraße 26

D-32758 Detmold

Germany

[www.weidmueller.com](http://www.weidmueller.com)



Маркировочные элементы ELS MultiCard можно выводить на печать с помощью принтера PrintJet, SMark или плоттера. В частности, цветная печать с помощью принтера PrintJet ADVANCED обеспечивает броскую идентификационную маркировку кабелей и клеммных колодок для самых различных целей.

ELS 6/30 — для использования в кабельных маркировочных элементах WKM 8/30 или в групповых держателях этикеток EM8/30.

ELS 7/40 — для использования в групповых держателях этикеток SchT5S.

ELS 16/40 — для использования в кабельных маркировочных элементах WKM 18/43 или в групповых держателях этикеток SchT5.

Для заказной печати: Используя программное обеспечение M-Print PRO или M-Print PRO Online (работает без установки), подготовьте и отправьте нам файл, содержащий ваши технические условия маркировки.

**Основные данные для заказа**

Версия	ELS, Вставные маркировочные элементы, 7 - 115 mm, 40 x 16 mm, белый
Заказ №	<a href="#">1045620000</a>
Тип	ELS 16/40 MC NE WS
GTIN (EAN)	4032248779611
Кол.	40 Штука

## ELS 16/40 MC NE WS

**Weidmüller Interface GmbH & Co. KG**  
 Klingenbergstraße 26  
 D-32758 Detmold  
 Germany

www.weidmueller.com

## Технические данные

### Сертификаты

ROHS	Соответствовать
------	-----------------

### Размеры и массы

Глубина	1 mm	Глубина (дюймов)	0.0394 inch
Высота	40 mm	Высота (в дюймах)	1.5748 inch
Ширина	16 mm	Ширина (в дюймах)	0.6299 inch
Масса нетто	2.33 g		

### Температуры

Температурный диапазон вставки	-40...100 °C
--------------------------------	--------------

### Экологическое соответствие изделия

Состояние соответствия RoHS	Соответствует без исключения		
REACH SVHC	Нет SVHC выше 0,1 wt%		
Углеродный след продукта	Производственный цикл	0.016 kg CO2 eq.	

### Маркировочные элементы для проводов и кабелей

Галогены	Нет	Наружный диаметр провода, макс.	115 mm
Наружный диаметр провода, мин.	7 mm	Наружный диаметр провода	7 - 115 mm

### Общие данные

Цвет материала согласно коду по сопротивлению	9		
Количество на лист	8		
Вид печати	Чистый		
Исполнение	без содержания галогенов		
Ширина	16 mm		
Класс пожаростойкости UL 94	V-2		
Температурный диапазон, макс..	100 °C		
Температурный диапазон, мин.	-40 °C		
Цветовой код	белый		
Галогены	Нет		
Основной материал	Полиамид 66		
Напечатанные символы	пустой		
Количество маркировочных элементов в упаковочной единице	Вид поставки	MultiCard	
совместимый принтер	<a href="#">PRINTJET CONNECT</a> , <a href="#">MCP BASIC 2</a> , <a href="#">MCP PLUS 2</a>		
Количество маркировочных элементов на комбинацию	1 MultiCard = Insert markers		
Температурный диапазон вставки	-40...100 °C		

### Классификации

ETIM 8.0	EC001530	ETIM 9.0	EC001530
ETIM 10.0	EC001530	ECLASS 14.0	27-28-11-02
ECLASS 15.0	27-28-11-02		

**Изображения**



## ELS 16/40 MC NE WS

**Weidmüller Interface GmbH & Co. KG**

Klingenbergstraße 26

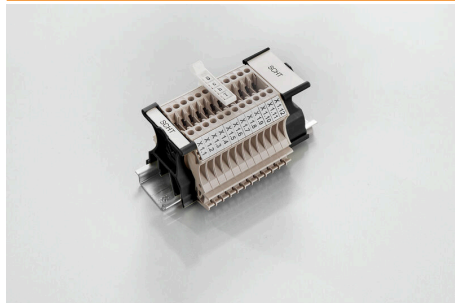
D-32758 Detmold

Germany

www.weidmueller.com

## Аксессуары

### SchT - варианты держателей шильдиков



Групповые держатели шильдиков SchT 5 S крепятся непосредственно на монтажную рейку TS 32 (G-образная рейка) или TS 35 (рейка цилиндрической формы). Поэтому клеммные колодки можно маркировать вне зависимости от клемм и типа клемм. SchT 5 и SchT 5 S оснащены защитными полосками ESO 5, STR 5.

SchT 7 представляет собой откидной групповой держатель для вставных шильдиков, обеспечивающий удобный доступ к зажимному винту.

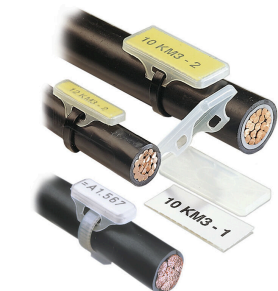
Держатель SchT 7 оснащен защитными полосками ESO 7, STR 7 или элементами DEK 5.

Информация по вставным шильдикам и защитным полоскам представлена в разделе "Принадлежности".

### Основные данные для заказа

Тип	SCHT 5	Версия
Заказ №	<a href="#">0292460000</a>	SCHT, Маркировка клеммы, 44.5 x 19.5 mm, Шаг в мм (P): 5.00
GTIN (EAN)	4008190105440	Weidmueller, черный
Кол.	20 ST	
Тип	SCHT 5 V0	Версия
Заказ №	<a href="#">1762360000</a>	SCHT, Маркировка клеммы, 44.5 x 19.5 mm, Шаг в мм (P): 5.00
GTIN (EAN)	4032248043835	бежевый
Кол.	20 ST	

### WKM для вкладных этикеток



Безгалогенный прозрачный карман для WKM обеспечивает отличную защиту от внешних воздействий. Благодаря прочной фиксации с помощью кабельных стяжек подходит для проводов практически любого сечения.

Предварительно напечатанные шильдики просто вставляются в держатель WKM и фиксируются зажимом. Система маркировки кабелей WKM – правильное решение для максимальной эффективности маркировки на месте. Преимущества использования маркировки кабелей WKM

- Бумажные и полиэфирные шильдики могут быть напечатаны индивидуально, с помощью обычных офисных принтеров
- Прочная конструкция в сочетании с шильдиками ELS MultiCard гарантирует максимальную защиту от воздействий окружающей среды

### Основные данные для заказа

Тип	WKM 18/43	Версия
Заказ №	<a href="#">1610700000</a>	WKM, Маркировка проводов и кабелей, 7 - 115 mm, 43 x 18 mm,
GTIN (EAN)	4008190204488	Маркировка для проводов и кабелей, прозрачный
Кол.	50 ST	