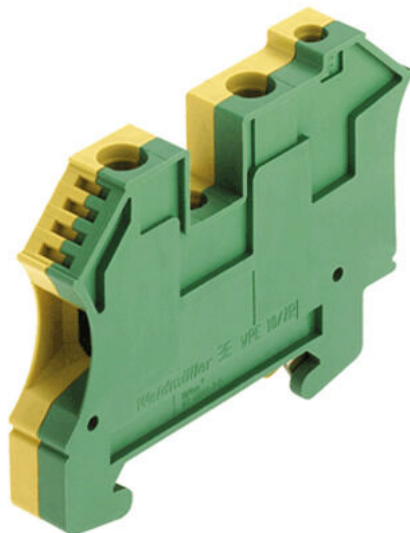


**WPE 10/ZR**

**Weidmüller Interface GmbH & Co. KG**  
Klingenbergstraße 26  
D-32758 Detmold  
Germany

www.weidmueller.com

**Изображение изделия**



Передача мощности, сигналов и данных является классическим требованием в электротехнике и изготовлении шкафов. Изоляционный материал, технология подключения и конструкция клемм являются отличительными особенностями. Прокладная клемма подходит для объединения и/или соединения одного или нескольких проводников. В ней может присутствовать один или несколько уровней соединения с одинаковыми потенциалами и изоляцией друг от друга.

**Основные данные для заказа**

Версия	Клемма защ. заземления (PE), Винтовое соединение, зеленый/желтый, 10 мм <sup>2</sup> , 1000 V, Количество соединений: 2, Количество уровней: 1, TS 35, V-O, Материал Wemid
Заказ №	<a href="#">1042500000</a>
Тип	WPE 10/ZR
GTIN (EAN)	4032248285679
Кол.	50 Штука

## WPE 10/ZR

**Weidmüller Interface GmbH & Co. KG**

Klingenbergstraße 26

D-32758 Detmold

Germany

www.weidmueller.com

## Технические данные

### Сертификаты

Допуски к эксплуатации



ROHS Соответствовать

UL File Number Search [Сайт UL](#)

Сертификат № (UR) E60693

### Размеры и массы

Глубина	49 mm	Глубина (дюймов)	1.9291 inch
Глубина с DIN-рейкой	49.5 mm	Высота	66 mm
Высота (в дюймах)	2.5984 inch	Ширина	9.9 mm
Ширина (в дюймах)	0.3898 inch	Масса нетто	32.32 g

### Температуры

Температура хранения	-25 °C...55 °C	Температура окружающей среды	-50 °C...75 °C
Температура при длительном использовании, мин.	-50 °C	Температура при длительном использовании, макс.	120 °C

### Экологическое соответствие изделия

Состояние соответствия RoHS	Соответствует без исключения		
REACH SVHC	Нет SVHC выше 0,1 wt%		
Углеродный след продукта	Производственный цикл	0.542 kg CO2 eq.	

### Расчетные данные согласно CSA

Поперечное сечение провода, макс. (CSA)	6 AWG	Сертификат № (CSA)	200039-1057876
Поперечное сечение провода, мин. (CSA)	14 AWG		

### Расчетные данные согласно UL

Разм. провода Заводская электропроводка, макс. (UR)	6 AWG	Разм. провода Заводская электропроводка, мин. (UR)	16 AWG
Сертификат № (UR)	E60693	Разм. провода Электропроводка полевого уровня, мин. (UR)	16 AWG
Разм. провода Электропроводка полевого уровня, макс. (UR)	6 AWG		

### 2 зажимаемых провода (H05V/H07V) одинакового сечения (расчетное соединение)

Сечение подключаемого провода, одножильного, 2 зажимаемых провода, макс.	6 mm <sup>2</sup>	Сечение подключаемого провода, одножильного, 2 зажимаемых провода, мин.	0.5 mm <sup>2</sup>
--	-------------------	---	---------------------

### Дополнительные технические данные

Открытые страницы	закрытый	Количество одинаковых клемм	1
Указание по установке	привинченный	Проверенное на взрывозащищенность	Нет
Вид монтажа	привинченный	Блокировка	привертной

## WPE 10/ZR

**Weidmüller Interface GmbH & Co. KG**

Klingenbergstraße 26  
D-32758 Detmold  
Germany

www.weidmueller.com

## Технические данные

### Общие сведения

Поперечное сечение подключаемого провода AWG, макс.	AWG 6	Указание по установке	привинченный
Поперечное сечение подключаемого провода AWG, мин.	AWG 14	Нормы	IEC 60947-7-2
Укомплектованная монтажная рейка	TS 35		

### Параметры системы

Исполнение	Винтовое соединение, Дополнительное соединение, С соединением защитного заземления (PE), закрытый	Требуется концевая пластина	Нет
Количество независимых точек подключения	1	Количество уровней	1
Количество контактных гнезд на уровень	3	Количество потенциалов на уровень	1
Уровни с внутр. перемычками	Нет	Соединение PE	Да
Укомплектованная монтажная рейка	TS 35	Функция N	Нет
Функция PE	Да	Функция PEN	Нет

### Размеры

Смещение TS 35	32 mm
----------------	-------

### Расчетные данные

Расчетное сечение	10 mm <sup>2</sup>	Расчетное напряжение относительно соседней клеммы	1000 V
Номинальное напряжение пост. тока	1000 V	Нормы	IEC 60947-7-2
Объемное сопротивление по стандарту IEC 60947-7-х	0.56 mΩ	Расчетное импульсное напряжение относительно соседней клеммы	8 kV
Потери мощности по стандарту IEC 60947-7-х	0.00 W	Степень загрязнения	3

### Характеристики материала

Основной материал	Материал Wemid	Цветовой код	зеленый/желтый
Класс пожаростойкости UL 94	V-0		

### Зажимаемые провода (дополнительное соединение)

Зажимной винт, дополнительное соединение	M 3	Направление соединения, дополнительное соединение	боковая
Диапазон размеров зажимаемых проводов, дополнительное соединение, макс.	6 mm <sup>2</sup>	Диапазон размеров зажимаемых проводов, дополнительное соединение, мин.	0.33 mm <sup>2</sup>
Сечение подключаемого провода, гибкого, с кабельным наконечником, DIN 46228/1, дополнительное соединение, макс.	16 mm <sup>2</sup>	Сечение подключаемого провода, гибкого, с кабельным наконечником, DIN 46228/1, дополнительное соединение, мин.	1.5 mm <sup>2</sup>
Сечение подключаемого провода, гибкого, дополнительное соединение, мин.	0.5 mm <sup>2</sup>	Количество соединений, дополнительное соединение	1

## WPE 10/ZR

**Weidmüller Interface GmbH & Co. KG**

Klingenbergstraße 26  
D-32758 Detmold  
Germany

www.weidmueller.com

### Технические данные

Расчетное сечение дополнительного соединения	4 mm <sup>2</sup>	Размер лезвия, дополнительное соединение	0,6 x 3,5 мм
Сечение подключаемого провода, многожильного, дополнительное соединение, мин.	1.5 mm <sup>2</sup>	Сечение подключаемого провода, многожильного, дополнительное соединение, макс.	4 mm <sup>2</sup>
Момент затяжки, дополнительное соединение, макс.	1 Nm	Сечение подключаемого провода AWG, дополнительное соединение, мин.	AWG 26
Сечение подключаемого провода, одножильного, дополнительное соединение, мин.	0.5 mm <sup>2</sup>	Сечение подключаемого провода, одножильного, дополнительное соединение, макс.	6 mm <sup>2</sup>
Тип соединения, дополнительное соединение	Винтовое соединение	Сечение подключаемого провода, гибкого, дополнительное соединение, макс.	4 mm <sup>2</sup>
Сечение подключаемого провода AWG, дополнительное соединение, макс.	AWG 10	Длина снятия изоляции, дополнительное соединение	10 mm
Момент затяжки, дополнительное соединение, мин.	0.5 Nm		

### Зажимаемые провода (расчетное соединение)

Калибровая пробка согласно 60 947-1 B6, A4		Поперечное сечение подключаемого провода AWG, макс.	AWG 6
Направление соединения	боковая	Момент затяжки, макс.	1.9 Nm
Момент затяжки, мин.	1.2 Nm	Длина зачистки изоляции	12 mm
Вид соединения	Винтовое соединение	Количество соединений	2
Диапазон зажима, макс.	16 mm <sup>2</sup>	Диапазон зажима, мин.	1.31 mm <sup>2</sup>
Зажимной винт	M 4	Размер лезвия	0,6 x 3,5 мм
Поперечное сечение подключаемого провода AWG, мин.	AWG 14	Сечение соединения проводов, тонкий скрученный с кабельными наконечниками DIN 46228/4, макс.	16 mm <sup>2</sup>
Сечение соединения проводов, тонкий скрученный с кабельными наконечниками DIN 46228/4, мин.	1.5 mm <sup>2</sup>	Сечение соединения проводов, тонкий скрученный с кабельными наконечниками DIN 46228/1, макс.	16 mm <sup>2</sup>
Сечение соединения проводов, тонкий скрученный с кабельными наконечниками DIN 46228/1, мин.	1.5 mm <sup>2</sup>	Сечение подключаемого проводника, тонкопроволочного, макс.	16 mm <sup>2</sup>
Сечение подсоединяемого провода, тонкий скрученный, мин.	1.5 mm <sup>2</sup>	Сечение подсоединяемого провода, скрученный, макс.	16 mm <sup>2</sup>
Сечение подсоединяемого провода, скрученный, мин.	1.5 mm <sup>2</sup>	Величина момента затяжки для электрической отвертки, тип DMS	4
Сечение соединения проводов, твердое ядро, макс.	16 mm <sup>2</sup>	Сечение соединения проводов, твердое ядро, мин.	1.5 mm <sup>2</sup>

### Классификации

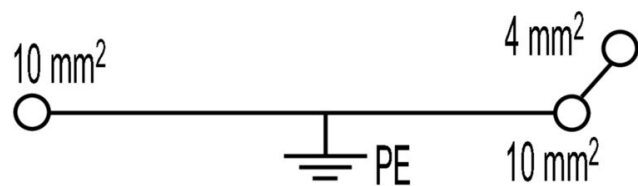
ETIM 8.0	EC000901	ETIM 9.0	EC000901
ETIM 10.0	EC000901	ECLASS 14.0	27-25-01-03
ECLASS 15.0	27-25-01-03		

**WPE 10/ZR**

**Weidmüller Interface GmbH & Co. KG**  
Klingenbergstraße 26  
D-32758 Detmold  
Germany

[www.weidmueller.com](http://www.weidmueller.com)

**Изображения**



## WPE 10/ZR

Weidmüller Interface GmbH & Co. KG

Klingenbergstraße 26

D-32758 Detmold

Germany

[www.weidmueller.com](http://www.weidmueller.com)

## Аксессуары

### Концевой стопор



Для обеспечения долговечной надежной посадки на монтажной рейке и предотвращения смещения Weidmüller предлагает концевые стопоры.

Доступны винтовые и безвинтовые исполнения. На концевых стопорах предусмотрена возможность для маркировки, а также групповой маркировки и крепление для тестового разъема.

### Основные данные для заказа

Тип	WEW 35/2	Версия	
Заказ №	<a href="#">1061200000</a>	Концевой стопор, Темно-бежевый, TS 35, HB, Материал Wemid,	
GTIN (EAN)	4008190030230	Ширина: 8 mm, 100 °C	
Кол.	50 ST		

### Отвертка для винтов со шлицем



Отвертка для винтов со шлицем с круглым лезвием, SD DIN 5265, ISO 2380/2, выходной присоединительный размер согласно DIN 5264, ISO 2380/1, острие из хромистой стали - Chrom Top, рукоятка SoftFinish

### Основные данные для заказа

Тип	SDS 0.6X3.5X100	Версия	
Заказ №	<a href="#">9008330000</a>	Отвертка, Отвертка	
GTIN (EAN)	4032248056286		
Кол.	1 ST		

## WPE 10/ZR

**Weidmüller Interface GmbH & Co. KG**

Klingenbergstraße 26  
D-32758 Detmold  
Germany

www.weidmueller.com

## Аксессуары

### Чистый



Dekafix (DEK) представляет собой универсальный маркировочный элемент для любых проводных и вставных разъемов, а также для электронных блоков. Данная система идеально подходит для коротких последовательностей чисел и охватывает широкий ряд готовых к применению напечатанных маркировочных элементов.

Планки для быстрой установки всего за одну рабочую операцию. Печать отличается хорошей разборчивостью, высокой контрастностью и предлагается в различных вариантах ширины.

- Широкий ассортимент готовых к применению маркировочных элементов.
- Планки для быстрой установки.
- Маркировочные элементы, подходящие для всех кабельных разъемов Weidmüller.
- Предлагаются в виде пустых карт MultiCard или карт со стандартной печатью. Для заказной печати: Используя программное обеспечение M-Print PRO или M-Print PRO Online (работает без установки), подготовьте и отправьте нам файл, содержащий ваши технические условия маркировки.

### Основные данные для заказа

Тип	DEK 5/5 MC NE WS	Версия
Заказ №	<a href="#">1609801044</a>	Dekafix, Маркировка клеммы, 5 x 5 mm, Шаг в мм (P): 5.00
GTIN (EAN)	4008190397111	Weidmueller, белый
Кол.	1000 ST	
Тип	WS 12/6.5 MC NE WS	Версия
Заказ №	<a href="#">1609920000</a>	WS, Маркировка клеммы, 12 x 6.5 mm, Шаг в мм (P): 6.50
GTIN (EAN)	4008190203511	Weidmueller, Allen-Bradley, белый
Кол.	540 ST	

### Торцевые пластины и разъединительные пластины



Разъединительные пластины и концевые пластины являются важными принадлежностями для клемм. Разъединительные пластины обеспечивают оптическое и электрическое разделение различных потенциалов и функциональных групп, повышая безопасность и обеспечивая четкую структуру внутри шкафа управления. Концевые пластины закрывают ряд клемм по сторонам, защищают от контакта с частями под напряжением, и обеспечивают чистую, стабильную финишную обработку. Оба компонента точно подходят к соответствующим сериям клемм Weidmüller, способствуя безопасному, соответствующему требованиям и профессиональному электромонтажу.

### Основные данные для заказа

Тип	WTW EN	Версия
Заказ №	<a href="#">1058800000</a>	Разделительная перегородка (клемма), Темно-бежевый, Высота: 86 mm, Ширина: 3 mm, V-0, Материал Wemid
GTIN (EAN)	4008190140175	
Кол.	20 ST	

## WPE 10/ZR

**Weidmüller Interface GmbH & Co. KG**

Klingenbergstraße 26

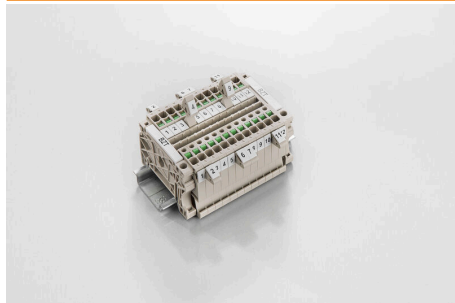
D-32758 Detmold

Germany

www.weidmueller.com

## Аксессуары

### Держатель маркировочных элементов

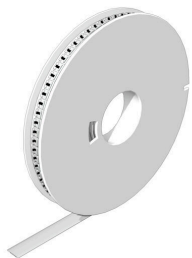


Держатель маркировочных элементов обеспечивает возможность дополнительной установки стандартных маркеров с шагом 5 или 5,1 мм. Угловые держатели могут быть дополнительно комбинированы и установлены во всех маркировочных каналах модульных клеммных колодок Klirron®. Типы установочных маркеров можно найти под соответствующими принадлежностями специального держателя маркировочных элементов.

### Основные данные для заказа

Тип	BZT 1 WS 10/5	Версия	
Заказ №	<a href="#">1805490000</a>	Аксессуар, Держатель маркировки	
GTIN (EAN)	4032248270231		
Кол.	100 ST		
Тип	BZT 1 ZA WS 10/5	Версия	
Заказ №	<a href="#">1805520000</a>	Аксессуар, Держатель маркировки	
GTIN (EAN)	4032248270248		
Кол.	100 ST		

### WS 12/6.5



#### WS/ DEK

В маркировочных элементах MultiMark для клемм используется инновационный композитный материал, состоящий из двух компонентов. Жесткий контур основания маркировочного элемента надежно защелкивается в разъем. Эластичная поверхность обеспечивает удобство установки маркировочного элемента. Данный материал со специальной перфорацией позволяет полоскам растягиваться в соответствии с небольшими расхождениями в размерах (обычно в сторону прибавления), особенно при длинных клеммных колодках. Еще одно преимущество: превосходная восприимчивость материала поверхности к печати гарантирует долговечность и износостойкость маркировки. Разрешение при печати 300 точек на дюйм позволяет обеспечить удобочитаемый шрифт.

Ваши преимущества при использовании MultiMark

- Совместимость с модульными клеммами Weidmüller
- Стойкая и долговременная печать
- Экономия времени на установку благодаря непрерывным лентам
- Удобство монтажа благодаря инновационному композитному материалу
- Большое поле на этикетке для оптимальной разборчивости
- Высокие уровни гибкости благодаря независимости от производителя

## WPE 10/ZR

**Weidmüller Interface GmbH & Co. KG**

Klingenbergstraße 26

D-32758 Detmold

Germany

[www.weidmueller.com](http://www.weidmueller.com)

## Аксессуары

### Основные данные для заказа

Тип	WS 12/6.5 MM WS	Версия	
Заказ №	<a href="#">2619930000</a>	WS, Маркировка клеммы, 12 x 6.5 mm, Weidmueller, белый	
GTIN (EAN)	4050118626155		
Кол.	600 ST		

### Торцевые пластины и разъединительные пластины



Разъединительные пластины и концевые пластины являются важными принадлежностями для клемм. Разъединительные пластины обеспечивают оптическое и электрическое разделение различных потенциалов и функциональных групп, повышая безопасность и обеспечивая четкую структуру внутри шкафа управления. Концевые пластины закрывают ряд клемм по сторонам, защищают от контакта с частями под напряжением, и обеспечивают чистую, стабильную финишную обработку. Оба компонента точно подходят к соответствующим сериям клемм Weidmüller, способствуя безопасному, соответствующему требованиям и профессиональному электромонтажу.

### Основные данные для заказа

Тип	WAP 2.5-10/0.5MM	Версия	
Заказ №	<a href="#">1966380000</a>	Концевая пластина для клемм, Темно-бежевый, Высота: 54.5 mm,	
GTIN (EAN)	4032248688616	Ширина: 0.35 mm, V-0, Материал Wemid, с фиксатором: Да	
Кол.	50 ST		