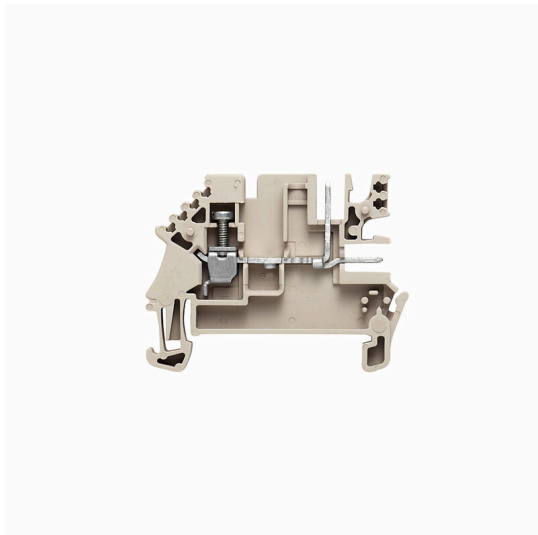


## Изображение изделия



Передача мощности, сигналов и данных является классическим требованием в электротехнике и изготовлении шкафов. Изоляционный материал, технология подключения и конструкция клемм являются отличительными особенностями. Проходная клемма подходит для объединения и/или соединения одного или нескольких проводников. В ней может присутствовать один или несколько уровней соединения с одинаковыми потенциалами и изоляцией друг от друга.

### Основные данные для заказа

Версия	Проходная клеммная колодка, Винтовое соединение, Темно-бежевый, 2.5 mm <sup>2</sup> , 21.5 A, 400 V, Количество соединений: 1
Заказ №	<a href="#">1038900000</a>
Тип	WDU 2.5/BLZ/7.62
GTIN (EAN)	4008 190864798
Кол.	100 Штука

## WDU 2.5/BLZ/7.62

**Weidmüller Interface GmbH & Co. KG**  
Klingenbergstraße 26  
D-32758 Detmold  
Germany

www.weidmueller.com

## Технические данные

### Сертификаты

Допуски к эксплуатации



ROHS Соответствовать

### Размеры и массы

Глубина	37 mm	Глубина (дюймов)	1.4567 inch
Высота	49 mm	Высота (в дюймах)	1.9291 inch
Ширина	7.62 mm	Ширина (в дюймах)	0.3 inch
Масса нетто	5.49 g		

### Температуры

Температура хранения	-25 °C...55 °C	Температура окружающей среды	-5 °C...40 °C
Температура при длительном использовании, мин.	-50 °C	Температура при длительном использовании, макс.	120 °C

### Экологическое соответствие изделия

Состояние соответствия RoHS	Соответствует без исключения		
REACH SVHC	Нет SVHC выше 0,1 wt%		
Углеродный след продукта	Производственный цикл	0,059 kg CO2 eq.	

### 2 зажимаемых провода (H05V/H07V) одинакового сечения (расчетное соединение)

Сечение подключаемого провода, одножильного, 2 зажимаемых провода, макс.	2.5 mm <sup>2</sup>	Сечение подключаемого провода, одножильного, 2 зажимаемых провода, мин.	0.5 mm <sup>2</sup>
Сечение подключаемого провода, гибкого, с кабельным наконечником, DIN 46228/1, 2 зажимаемых провода, макс.	1.5 mm <sup>2</sup>	Сечение подключаемого провода, гибкого, с кабельным наконечником, DIN 46228/1, 2 зажимаемых провода, мин.	0.5 mm <sup>2</sup>
Сечение подключаемого провода, многожильного, 2 зажимаемых проводника, макс.	1.5 mm <sup>2</sup>	Сечение подключаемого провода, гибкого, 2 зажимаемых провода, мин.	0.5 mm <sup>2</sup>

### Дополнительные технические данные

Открытые страницы	справа	Количество одинаковых клемм	1
Проверенное на взрывозащищенность исполнение	Нет	Вид монтажа	зафиксированный

### Общие сведения

Поперечное сечение подключаемого провода AWG, макс.	AWG 12	Поперечное сечение подключаемого провода AWG, мин.	AWG 26
Нормы	IEC 60947-7-1, IEC 61984	Укомплектованная монтажная рейка	TS 35

### Параметры системы

Исполнение	1 винтовое соединение - 2 разъема, для привинчиваемой	Требуется концевая пластина	Да
------------	---	-----------------------------	----

## WDU 2.5/BLZ/7.62

**Weidmüller Interface GmbH & Co. KG**

Klingenbergstraße 26  
D-32758 Detmold  
Germany

www.weidmueller.com

### Технические данные

	перемычки, с одной стороны открыт		
Количество независимых точек подключения	1	Количество уровней	1
Количество контактных гнезд на уровень	3	Количество потенциалов на уровень	1
Уровни с внутр. перемычками	Нет	Соединение PE	Нет
Укомплектованная монтажная рейка	TS 35	Функция N	Нет
Функция PE	Нет	Функция PEN	Нет

### Расчетные данные

Расчетное сечение	2.5 mm <sup>2</sup>	Номинальное напряжение	400 V
Номинальное напряжение пост. тока	400 V	Номинальный ток	21.5 A
Ток при макс. проводнике	24 A	Нормы	IEC 60947-7-1, IEC 61984
Объемное сопротивление по стандарту IEC 60947-7-x	1.33 mΩ	Номинальное импульсное напряжение	6 кВ
Потери мощности по стандарту IEC 60947-7-x	0.77 W	Степень загрязнения	3

### Характеристики материала

Основной материал	Материал Wemid	Цветовой код	Темно-бежевый
Класс пожаростойкости UL 94	V-0		

### Зажимаемые провода (дополнительное соединение)

Сечение подключаемого провода, гибкого, с кабельным наконечником, DIN 46228/1, дополнительное соединение, макс.	2.5 mm <sup>2</sup>	Тип соединения, дополнительное соединение	Втычное соединение
---	---------------------	---	--------------------

### Зажимаемые провода (расчетное соединение)

Калибровая пробка согласно 60 947-1 A3		Поперечное сечение подключаемого провода AWG, макс.	AWG 12
Направление соединения	боковая	Длина зачистки изоляции	10 mm
Вид соединения	Винтовое соединение	Количество соединений	1
Диапазон зажима, макс.	4 mm <sup>2</sup>	Диапазон зажима, мин.	0.13 mm <sup>2</sup>
Зажимной винт	M 2,5	Размер лезвия	0,6 x 3,5 mm
Поперечное сечение подключаемого провода AWG, мин.	AWG 26	Сечение соединения проводов, тонкий скрученный с кабельными наконечниками DIN 46228/4, макс.	2.5 mm <sup>2</sup>
Сечение соединения проводов, тонкий скрученный с кабельными наконечниками DIN 46228/4, мин.	0.13 mm <sup>2</sup>	Сечение соединения проводов, тонкий скрученный с кабельными наконечниками DIN 46228/1, макс.	2.5 mm <sup>2</sup>
Сечение соединения проводов, тонкий скрученный с кабельными наконечниками DIN 46228/1, мин.	0.13 mm <sup>2</sup>	Сечение подключаемого проводника, тонкопроволочного, макс.	4 mm <sup>2</sup>
Сечение подсоединяемого провода, тонкий скрученный, мин.	0.13 mm <sup>2</sup>	Сечение подсоединяемого провода, скрученный, макс.	2.5 mm <sup>2</sup>
Сечение подсоединяемого провода, скрученный, мин.	0.13 mm <sup>2</sup>	Величина момента затяжки для электрической отвертки, тип DMS	1
Сечение соединения проводов, твердое ядро, макс.	4 mm <sup>2</sup>	Сечение соединения проводов, твердое ядро, мин.	0.13 mm <sup>2</sup>
Сечение подсоединяемого провода, тонкий скрученный, мин.	0.13 mm <sup>2</sup>		

**WDU 2.5/BLZ/7.62**

**Weidmüller Interface GmbH & Co. KG**

Klingenbergstraße 26

D-32758 Detmold

Germany

[www.weidmueller.com](http://www.weidmueller.com)

**Технические данные**

**Классификации**

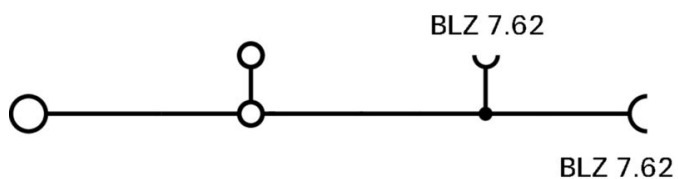
ETIM 8.0	EC000897	ETIM 9.0	EC000897
ETIM 10.0	EC000897	ECLASS 14.0	27-25-01-01
ECLASS 15.0	27-25-01-01		

**WDU 2.5/BLZ/7.62**

**Weidmüller Interface GmbH & Co. KG**  
Klingenbergstraße 26  
D-32758 Detmold  
Germany

[www.weidmueller.com](http://www.weidmueller.com)

**Изображения**



## WDU 2.5/BLZ/7.62

**Weidmüller Interface GmbH & Co. KG**  
Klingenbergstraße 26  
D-32758 Detmold  
Germany

www.weidmueller.com

## Аксессуары

### Торцевые пластины и разъединительные пластины



Разъединительные пластины и концевые пластины являются важными принадлежностями для клемм. Разъединительные пластины обеспечивают оптическое и электрическое разделение различных потенциалов и функциональных групп, повышая безопасность и обеспечивая четкую структуру внутри шкафа управления. Концевые пластины закрывают ряд клемм по сторонам, защищают от контакта с частями под напряжением, и обеспечивают чистую, стабильную финишную обработку. Оба компонента точно подходят к соответствующим сериям клемм Weidmüller, способствуя безопасному, соответствующему требованиям и профессиональному электромонтажу.

#### Основные данные для заказа

Тип	WAP WDU 1.5/BLZ	Версия
Заказ №	<a href="#">1577330000</a>	Концевая пластина для клемм, Темно-бежевый, Высота: 45.4 мм,
GTIN (EAN)	4008190127046	Ширина: 2.5 мм, V-0, Материал Wemid, с фиксатором: Нет
Кол.	50 ST	
Тип	WAP WDU 1.5/BLZ/ZA	Версия
Заказ №	<a href="#">1577320000</a>	Концевая пластина для клемм, Темно-бежевый, Высота: 45.4 мм,
GTIN (EAN)	4008190073770	Ширина: 2.5 мм, V-0, Материал Wemid, с фиксатором: Нет
Кол.	50 ST	

### Концевой стопор



Для обеспечения долговечной надежной посадки на монтажной рейке и предотвращения смещения Weidmüller предлагает концевые стопоры. Доступны винтовые и безвинтовые исполнения. На концевых стопорах предусмотрена возможность для маркировки, а также групповой маркировки и крепление для тестового разъема.

#### Основные данные для заказа

Тип	WEW 35/2	Версия
Заказ №	<a href="#">1061200000</a>	Концевой стопор, Темно-бежевый, TS 35, HB, Материал Wemid,
GTIN (EAN)	4008190030230	Ширина: 8 мм, 100 °C
Кол.	50 ST	

## WDU 2.5/BLZ/7.62

**Weidmüller Interface GmbH & Co. KG**

Klingenbergstraße 26

D-32758 Detmold

Germany

www.weidmueller.com

## Аксессуары

### BLZ 7.62/180

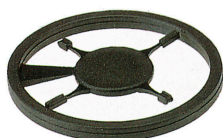


Розеточные разъемы с винтовым соединением для подключения проводов. Розеточные разъемы снабжены местом для надписей, где может быть нанесена маркировка.

### Основные данные для заказа

Тип	BLZ 7.62/04/180 SN OR BX	Версия
Заказ №	<a href="#">1623070000</a>	Штекерный соединитель печатной платы, Гнездовой разъем,
GTIN (EAN)	4008190194123	7.62 mm, Количество полюсов: 4, 180°, Винтовое соединение,
Кол.	100 ST	Диапазон зажима, макс.: 3.31 mm <sup>2</sup> , Ящик
Тип	BLZ 7.62/06/180 SN OR BX	Версия
Заказ №	<a href="#">1623090000</a>	Штекерный соединитель печатной платы, Гнездовой разъем,
GTIN (EAN)	4008190194147	7.62 mm, Количество полюсов: 6, 180°, Винтовое соединение,
Кол.	50 ST	Диапазон зажима, макс.: 3.31 mm <sup>2</sup> , Ящик
Тип	BLZ 7.62/08/180 SN OR BX	Версия
Заказ №	<a href="#">1623110000</a>	Штекерный соединитель печатной платы, Гнездовой разъем,
GTIN (EAN)	4008190194161	7.62 mm, Количество полюсов: 8, 180°, Винтовое соединение,
Кол.	40 ST	Диапазон зажима, макс.: 3.31 mm <sup>2</sup> , Ящик

### Кодирующие элементы



Соединяет только то, что требуется соединить: правильное соединение в нужном месте. Кодирующие элементы и замковые устройства четко обозначают соединительные элементы в процессе изготовления и эксплуатации. Кодирующие элементы и замковые устройства вставляются перед сборкой или во время фазы сборки кабеля. Альтернатива Weidmüller: настройка онлайн с помощью конфигуратора вариантов для предварительной кодировки перед доставкой. Неправильная сборка на плате и неправильное подключение соединительных элементов больше невозможно. Преимущество: отсутствие поиска и устранения неисправностей в процессе производства и эксплуатационных ошибок пользователя.

### Основные данные для заказа

Тип	BLZ/SL KO BK BX	Версия
Заказ №	<a href="#">1545710000</a>	Штекерный соединитель печатной платы, Аксессуар, Элемент
GTIN (EAN)	4008190087142	кодировки, черный, Количество полюсов: 1
Кол.	50 ST	

## WDU 2.5/BLZ/7.62

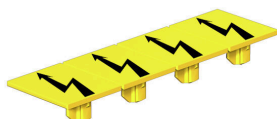
**Weidmüller Interface GmbH & Co. KG**

Klingenbergstraße 26  
D-32758 Detmold  
Germany

www.weidmueller.com

## Аксессуары

### Предупредительная крышка



Защитные крышки с символом вспышки способствуют повышению безопасности человека и машины. Они используются в том случае, когда требуется указать внешнее напряжение в конструкции.

### Основные данные для заказа

Тип	WAD WDU1.5/BLZ/BLA	Версия	
Заказ №	<a href="#">1577400000</a>	Крышка клеммы, Темно-бежевый, Материал Wemid, Высота: 12.75	
GTIN (EAN)	4008190112165	мм, Ширина: 9.48 mm, Глубина: 8.85 mm, V-0	
Кол.	20 ST		

### Чистый



Dekafix (DEK) представляет собой универсальный маркировочный элемент для любых проводных и вставных разъемов, а также для электронных блоков. Данная система идеально подходит для коротких последовательностей чисел и охватывает широкий ряд готовых к применению напечатанных маркировочных элементов.

Планки для быстрой установки всего за одну рабочую операцию. Печать отличается хорошей разборчивостью, высокой контрастностью и предлагается в различных вариантах ширины.

- Широкий ассортимент готовых к применению маркировочных элементов.
- Планки для быстрой установки.
- Маркировочные элементы, подходящие для всех кабельных разъемов Weidmüller.
- Предлагаются в виде пустых карт MultiCard или карт со стандартной печатью. Для заказной печати: Используя программное обеспечение M-Print PRO или M-Print PRO Online (работает без установки), подготовьте и отправьте нам файл, содержащий ваши технические условия маркировки.

### Основные данные для заказа

Тип	DEK 5/5 MC NE WS	Версия	
Заказ №	<a href="#">1609801044</a>	Dekafix, Маркировка клеммы, 5 x 5 mm, Шаг в мм (P): 5.00	
GTIN (EAN)	4008190397111	Weidmueller, белый	
Кол.	1000 ST		
Тип	WS 12/5 MC NE WS	Версия	
Заказ №	<a href="#">1609860000</a>	WS, Маркировка клеммы, 12 x 5 mm, Шаг в мм (P): 5.00	
GTIN (EAN)	4008190203481	Weidmueller, Allen-Bradley, белый	
Кол.	720 ST		

## WDU 2.5/BLZ/7.62

**Weidmüller Interface GmbH & Co. KG**

Klingenbergstraße 26

D-32758 Detmold

Germany

www.weidmueller.com

## Аксессуары

### Держатель маркировочных элементов



Держатель маркировочных элементов обеспечивает возможность дополнительной установки стандартных маркеров с шагом 5 или 5,1 мм. Угловые держатели могут быть дополнительно комбинированы и установлены во всех маркировочных каналах модульных клеммных колодок Klirron®. Типы установочных маркеров можно найти под соответствующими принадлежностями специального держателя маркировочных элементов.

### Основные данные для заказа

Тип	BZT 1 WS 10/5	Версия	
Заказ №	<a href="#">1805490000</a>	Аксессуар, Держатель маркировки	
GTIN (EAN)	4032248270231		
Кол.	100 ST		
Тип	BZT 1 ZA WS 10/5	Версия	
Заказ №	<a href="#">1805520000</a>	Аксессуар, Держатель маркировки	
GTIN (EAN)	4032248270248		
Кол.	100 ST		

### WS 12/5



#### WS/ DEK

В маркировочных элементах MultiMark для клемм используется инновационный композитный материал, состоящий из двух компонентов. Жесткий контур основания маркировочного элемента надежно защелкивается в разъем. Эластичная поверхность обеспечивает удобство установки маркировочного элемента. Данный материал со специальной перфорацией позволяет полоскам растягиваться в соответствии с небольшими расхождениями в размерах (обычно в сторону прибавления), особенно при длинных клеммных колодках. Еще одно преимущество: превосходная восприимчивость материала поверхности к печати гарантирует долговечность и износостойкость маркировки. Разрешение при печати 300 точек на дюйм позволяет обеспечить удобочитаемый шрифт.

Ваши преимущества при использовании MultiMark

- Совместимость с модульными клеммами Weidmüller
- Стойкая и долговременная печать
- Экономия времени на установку благодаря непрерывным лентам
- Удобство монтажа благодаря инновационному композитному материалу
- Большое поле на этикетке для оптимальной разборчивости
- Высокие уровни гибкости благодаря независимости от производителя

## WDU 2.5/BLZ/7.62

**Weidmüller Interface GmbH & Co. KG**  
Klingenbergstraße 26  
D-32758 Detmold  
Germany

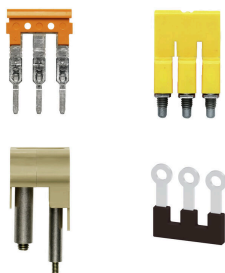
www.weidmueller.com

## Аксессуары

### Основные данные для заказа

Тип	WS 12/5 MM WS	Версия
Заказ №	<a href="#">2007190000</a>	WS, Маркировка клеммы, 12 x 5 mm, Weidmueller, белый
GTIN (EAN)	4050118392036	
Кол.	800 ST	

### Перемычки



Распределение или умножение потенциала среди смежных клеммных блоков реализуется через перемычку. Это позволяет избежать дополнительных усилий при монтаже. Надежность контакта в клеммных блоках гарантирована даже при разветвлении полюсов. В нашем ассортименте представлены вставные и привинчиваемые винтовые системы перемычек для модульных клеммных блоков.

### Основные данные для заказа

Тип	ZQV 2.5N/10	Версия
Заказ №	<a href="#">1527690000</a>	Перемычка (клемма), втычной, оранжевый, 24 А, Количество полюсов: 10, Шаг в мм (P): 5.10, Изолированный: Да, Ширина: 48.7 mm
GTIN (EAN)	4050118447989	
Кол.	20 ST	
Тип	ZQV 2.5N/2	Версия
Заказ №	<a href="#">1527540000</a>	Перемычка (клемма), втычной, оранжевый, 24 А, Количество полюсов: 2, Шаг в мм (P): 5.10, Изолированный: Да, Ширина: 7.9 mm
GTIN (EAN)	4050118448467	
Кол.	60 ST	
Тип	ZQV 2.5N/20	Версия
Заказ №	<a href="#">1527720000</a>	Перемычка (клемма), втычной, оранжевый, 24 А, Количество полюсов: 20, Шаг в мм (P): 5.10, Изолированный: Да, Ширина: 102 mm
GTIN (EAN)	4050118447972	
Кол.	20 ST	
Тип	ZQV 2.5N/3	Версия
Заказ №	<a href="#">1527570000</a>	Перемычка (клемма), втычной, оранжевый, 24 А, Количество полюсов: 3, Шаг в мм (P): 5.10, Изолированный: Да, Ширина: 13 mm
GTIN (EAN)	4050118448450	
Кол.	60 ST	
Тип	ZQV 2.5N/4	Версия
Заказ №	<a href="#">1527590000</a>	Перемычка (клемма), втычной, оранжевый, 24 А, Количество полюсов: 4, Шаг в мм (P): 5.10, Изолированный: Да, Ширина: 18.1 mm
GTIN (EAN)	4050118448443	
Кол.	60 ST	
Тип	ZQV 2.5N/5	Версия
Заказ №	<a href="#">1527620000</a>	Перемычка (клемма), втычной, оранжевый, 24 А, Количество полюсов: 5, Шаг в мм (P): 5.10, Изолированный: Да, Ширина: 23.2 mm
GTIN (EAN)	4050118448436	
Кол.	20 ST	
Тип	ZQV 2.5N/6	Версия
Заказ №	<a href="#">1527630000</a>	Перемычка (клемма), втычной, оранжевый, 24 А, Количество полюсов: 6, Шаг в мм (P): 5.10, Изолированный: Да, Ширина: 28.3 mm
GTIN (EAN)	4050118448429	
Кол.	20 ST	
Тип	ZQV 2.5N/7	Версия
Заказ №	<a href="#">1527640000</a>	Перемычка (клемма), втычной, оранжевый, 24 А, Количество полюсов: 7, Шаг в мм (P): 5.10, Изолированный: Да, Ширина: 33.4 mm
GTIN (EAN)	4050118448412	
Кол.	20 ST	

## WDU 2.5/BLZ/7.62

**Weidmüller Interface GmbH & Co. KG**

Klingenbergstraße 26

D-32758 Detmold

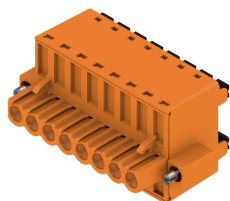
Germany

www.weidmueller.com

## Аксессуары

Тип	ZQV 2.5N/8	Версия
Заказ №	<a href="#">1527670000</a>	Переключатель (клемма), втычной, оранжевый, 24 А, Количество полюсов: 8, Шаг в мм (P): 5.10, Изолированный: Да, Ширина: 38.5 мм
GTIN (EAN)	4050118448405	
Кол.	20 ST	
Тип	ZQV 2.5N/9	Версия
Заказ №	<a href="#">1527680000</a>	Переключатель (клемма), втычной, оранжевый, 24 А, Количество полюсов: 9, Шаг в мм (P): 5.10, Изолированный: Да, Ширина: 43.6 мм
GTIN (EAN)	4050118447996	
Кол.	20 ST	

## BLDF 5.08/180F SN



Эффективная топология типа "гирлянда" для мощных сигнальных шин подходит также для вспомогательных силовых цепей с напряжением 400 В с допустимой токовой нагрузкой 18,5 А. Большой диапазон сечений зажимаемых проводов, до 2,5 мм<sup>2</sup>, вследствие малого падения напряжения обеспечивает особые преимущества при длинных шинах или сильных токах. 4 варианта фланцев, включая запатентованный фиксатор, обеспечивают блокировку, учитывающую потребности пользователя.

### Основные данные для заказа

Тип	BLDF 5.08/08/180F SN OR...	Версия
Заказ №	<a href="#">1065120000</a>	Штекерный соединитель печатной платы, Гнездовой разъем, 5.08 мм, Количество полюсов: 8, 180°, PUSH IN с исполнительным устройством, Диапазон зажима, макс.: 3.31 мм <sup>2</sup> , Ящик
GTIN (EAN)	4032248817658	
Кол.	24 ST	
Тип	BLDF 5.08/08/180F SN BK...	Версия
Заказ №	<a href="#">1001000000</a>	Штекерный соединитель печатной платы, Гнездовой разъем, 5.08 мм, Количество полюсов: 8, 180°, PUSH IN с исполнительным устройством, Диапазон зажима, макс.: 3.31 мм <sup>2</sup> , Ящик
GTIN (EAN)	4032248817559	
Кол.	24 ST	
Тип	BLDF 5.08/07/180F SN OR...	Версия
Заказ №	<a href="#">1065110000</a>	Штекерный соединитель печатной платы, Гнездовой разъем, 5.08 мм, Количество полюсов: 7, 180°, PUSH IN с исполнительным устройством, Диапазон зажима, макс.: 3.31 мм <sup>2</sup> , Ящик
GTIN (EAN)	4032248817832	
Кол.	24 ST	
Тип	BLDF 5.08/07/180F SN BK...	Версия
Заказ №	<a href="#">1000990000</a>	Штекерный соединитель печатной платы, Гнездовой разъем, 5.08 мм, Количество полюсов: 7, 180°, PUSH IN с исполнительным устройством, Диапазон зажима, макс.: 3.31 мм <sup>2</sup> , Ящик
GTIN (EAN)	4032248817474	
Кол.	24 ST	
Тип	BLDF 5.08/06/180F SN OR...	Версия
Заказ №	<a href="#">1065090000</a>	Штекерный соединитель печатной платы, Гнездовой разъем, 5.08 мм, Количество полюсов: 6, 180°, PUSH IN с исполнительным устройством, Диапазон зажима, макс.: 3.31 мм <sup>2</sup> , Ящик
GTIN (EAN)	4032248817801	
Кол.	28 ST	
Тип	BLDF 5.08/06/180F SN BK...	Версия
Заказ №	<a href="#">1000980000</a>	Штекерный соединитель печатной платы, Гнездовой разъем, 5.08 мм, Количество полюсов: 6, 180°, PUSH IN с исполнительным устройством, Диапазон зажима, макс.: 3.31 мм <sup>2</sup> , Ящик
GTIN (EAN)	4032248817375	
Кол.	28 ST	
Тип	BLDF 5.08/05/180F SN OR...	Версия
Заказ №	<a href="#">1065080000</a>	Штекерный соединитель печатной платы, Гнездовой разъем, 5.08 мм, Количество полюсов: 5, 180°, PUSH IN с исполнительным устройством, Диапазон зажима, макс.: 3.31 мм <sup>2</sup> , Ящик
GTIN (EAN)	4032248817856	
Кол.	32 ST	

## WDU 2.5/BLZ/7.62

**Weidmüller Interface GmbH & Co. KG**

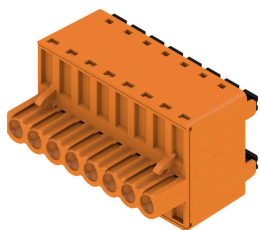
Klingenbergstraße 26  
D-32758 Detmold  
Germany

www.weidmueller.com

### Аксессуары

Тип	BLDF 5.08/05/180F SN BK...	Версия
Заказ №	<a href="#">1000970000</a>	Штекерный соединитель печатной платы, Гнездовой разъем, 5.08
GTIN (EAN)	4032248817337	мм, Количество полюсов: 5, 180°, PUSH IN с исполнительным
Кол.	32 ST	устройством, Диапазон зажима, макс. : 3.31 мм², Ящик
Тип	BLDF 5.08/04/180F SN OR...	Версия
Заказ №	<a href="#">1059420000</a>	Штекерный соединитель печатной платы, Гнездовой разъем, 5.08
GTIN (EAN)	4032248817894	мм, Количество полюсов: 4, 180°, PUSH IN с исполнительным
Кол.	40 ST	устройством, Диапазон зажима, макс. : 3.31 мм², Ящик
Тип	BLDF 5.08/04/180F SN BK...	Версия
Заказ №	<a href="#">1000960000</a>	Штекерный соединитель печатной платы, Гнездовой разъем, 5.08
GTIN (EAN)	4032248817344	мм, Количество полюсов: 4, 180°, PUSH IN с исполнительным
Кол.	40 ST	устройством, Диапазон зажима, макс. : 3.31 мм², Ящик
Тип	BLDF 5.08/03/180F SN OR...	Версия
Заказ №	<a href="#">1012060000</a>	Штекерный соединитель печатной платы, Гнездовой разъем, 5.08
GTIN (EAN)	4032248818037	мм, Количество полюсов: 3, 180°, PUSH IN с исполнительным
Кол.	48 ST	устройством, Диапазон зажима, макс. : 3.31 мм², Ящик
Тип	BLDF 5.08/03/180F SN BK...	Версия
Заказ №	<a href="#">1000950000</a>	Штекерный соединитель печатной платы, Гнездовой разъем, 5.08
GTIN (EAN)	4032248817085	мм, Количество полюсов: 3, 180°, PUSH IN с исполнительным
Кол.	48 ST	устройством, Диапазон зажима, макс. : 3.31 мм², Ящик
Тип	BLDF 5.08/02/180F SN OR...	Версия
Заказ №	<a href="#">1001220000</a>	Штекерный соединитель печатной платы, Гнездовой разъем, 5.08
GTIN (EAN)	4032248817955	мм, Количество полюсов: 2, 180°, PUSH IN с исполнительным
Кол.	60 ST	устройством, Диапазон зажима, макс. : 3.31 мм², Ящик
Тип	BLDF 5.08/02/180F SN BK...	Версия
Заказ №	<a href="#">1000930000</a>	Штекерный соединитель печатной платы, Гнездовой разъем, 5.08
GTIN (EAN)	4032248817252	мм, Количество полюсов: 2, 180°, PUSH IN с исполнительным
Кол.	60 ST	устройством, Диапазон зажима, макс. : 3.31 мм², Ящик

### BLDF 5.08/180 SN



Эффективная топология типа "гирлянда" для мощных сигнальных шин подходит также для вспомогательных силовых цепей с напряжением 400 В с допустимой токовой нагрузкой 18,5 А. Большой диапазон сечений зажимаемых проводов, до 2,5 мм², вследствие малого падения напряжения обеспечивает особые преимущества при длинных шинах или сильных токах. 4 варианта фланцев, включая запатентованный фиксатор, обеспечивают блокировку, учитывающую потребности пользователя.

#### Основные данные для заказа

Тип	BLDF 5.08/08/180 SN OR ...	Версия
Заказ №	<a href="#">1001210000</a>	Штекерный соединитель печатной платы, Гнездовой разъем, 5.08
GTIN (EAN)	4032248817573	мм, Количество полюсов: 8, 180°, PUSH IN с исполнительным
Кол.	28 ST	устройством, Диапазон зажима, макс. : 3.31 мм², Ящик
Тип	BLDF 5.08/08/180 SN BK ...	Версия
Заказ №	<a href="#">1000920000</a>	Штекерный соединитель печатной платы, Гнездовой разъем, 5.08
GTIN (EAN)	4032248817092	мм, Количество полюсов: 8, 180°, PUSH IN с исполнительным
Кол.	28 ST	устройством, Диапазон зажима, макс. : 3.31 мм², Ящик

## WDU 2.5/BLZ/7.62

**Weidmüller Interface GmbH & Co. KG**  
Klingenbergstraße 26  
D-32758 Detmold  
Germany

www.weidmueller.com

### Аксессуары

Тип	BLDF 5.08/07/180 SN OR ...	Версия
Заказ №	<a href="#">1001200000</a>	Штекерный соединитель печатной платы, Гнездовой разъем, 5.08
GTIN (EAN)	4032248817535	мм, Количество полюсов: 7, 180°, PUSH IN с исполнительным
Кол.	32 ST	устройством, Диапазон зажима, макс. : 3.31 mm², Ящик
Тип	BLDF 5.08/07/180 SN BK ...	Версия
Заказ №	<a href="#">1000910000</a>	Штекерный соединитель печатной платы, Гнездовой разъем, 5.08
GTIN (EAN)	4032248817450	мм, Количество полюсов: 7, 180°, PUSH IN с исполнительным
Кол.	32 ST	устройством, Диапазон зажима, макс. : 3.31 mm², Ящик
Тип	BLDF 5.08/06/180 SN OR ...	Версия
Заказ №	<a href="#">1001190000</a>	Штекерный соединитель печатной платы, Гнездовой разъем, 5.08
GTIN (EAN)	4032248818174	мм, Количество полюсов: 6, 180°, PUSH IN с исполнительным
Кол.	40 ST	устройством, Диапазон зажима, макс. : 3.31 mm², Ящик
Тип	BLDF 5.08/06/180 SN BK ...	Версия
Заказ №	<a href="#">1000900000</a>	Штекерный соединитель печатной платы, Гнездовой разъем, 5.08
GTIN (EAN)	4032248817412	мм, Количество полюсов: 6, 180°, PUSH IN с исполнительным
Кол.	40 ST	устройством, Диапазон зажима, макс. : 3.31 mm², Ящик
Тип	BLDF 5.08/05/180 SN OR ...	Версия
Заказ №	<a href="#">1001180000</a>	Штекерный соединитель печатной платы, Гнездовой разъем, 5.08
GTIN (EAN)	4032248818228	мм, Количество полюсов: 5, 180°, PUSH IN с исполнительным
Кол.	48 ST	устройством, Диапазон зажима, макс. : 3.31 mm², Ящик
Тип	BLDF 5.08/05/180 SN BK ...	Версия
Заказ №	<a href="#">1000890000</a>	Штекерный соединитель печатной платы, Гнездовой разъем, 5.08
GTIN (EAN)	4032248817078	мм, Количество полюсов: 5, 180°, PUSH IN с исполнительным
Кол.	48 ST	устройством, Диапазон зажима, макс. : 3.31 mm², Ящик
Тип	BLDF 5.08/04/180 SN OR ...	Версия
Заказ №	<a href="#">1001170000</a>	Штекерный соединитель печатной платы, Гнездовой разъем, 5.08
GTIN (EAN)	4032248818075	мм, Количество полюсов: 4, 180°, PUSH IN с исполнительным
Кол.	60 ST	устройством, Диапазон зажима, макс. : 3.31 mm², Ящик
Тип	BLDF 5.08/04/180 SN BK ...	Версия
Заказ №	<a href="#">1000880000</a>	Штекерный соединитель печатной платы, Гнездовой разъем, 5.08
GTIN (EAN)	4032248817269	мм, Количество полюсов: 4, 180°, PUSH IN с исполнительным
Кол.	60 ST	устройством, Диапазон зажима, макс. : 3.31 mm², Ящик
Тип	BLDF 5.08/03/180 SN OR ...	Версия
Заказ №	<a href="#">2759190000</a>	Штекерный соединитель печатной платы, Гнездовой разъем, 5.08
GTIN (EAN)	4064675007289	мм, Количество полюсов: 3, 180°, PUSH IN с исполнительным
Кол.	80 ST	устройством, Пружинное соединение, Диапазон зажима, макс. : 3.31 mm², Ящик
Тип	BLDF 5.08/03/180 SN OR ...	Версия
Заказ №	<a href="#">1001160000</a>	Штекерный соединитель печатной платы, Гнездовой разъем, 5.08
GTIN (EAN)	4032248817726	мм, Количество полюсов: 3, 180°, PUSH IN с исполнительным
Кол.	80 ST	устройством, Диапазон зажима, макс. : 3.31 mm², Ящик
Тип	BLDF 5.08/03/180 SN BK ...	Версия
Заказ №	<a href="#">1000870000</a>	Штекерный соединитель печатной платы, Гнездовой разъем, 5.08
GTIN (EAN)	4032248817276	мм, Количество полюсов: 3, 180°, PUSH IN с исполнительным
Кол.	80 ST	устройством, Диапазон зажима, макс. : 3.31 mm², Ящик
Тип	BLDF 5.08/02/180 SN OR ...	Версия
Заказ №	<a href="#">1001150000</a>	Штекерный соединитель печатной платы, Гнездовой разъем, 5.08
GTIN (EAN)	4032248818020	мм, Количество полюсов: 2, 180°, PUSH IN с исполнительным
Кол.	120 ST	устройством, Диапазон зажима, макс. : 3.31 mm², Ящик
Тип	BLDF 5.08/02/180 SN BK ...	Версия
Заказ №	<a href="#">1000860000</a>	Штекерный соединитель печатной платы, Гнездовой разъем, 5.08
GTIN (EAN)	4032248817030	мм, Количество полюсов: 2, 180°, PUSH IN с исполнительным
Кол.	120 ST	устройством, Диапазон зажима, макс. : 3.31 mm², Ящик

WDU 2.5/BLZ/7.62

Weidmüller Interface GmbH & Co. KG

Klingenbergstraße 26

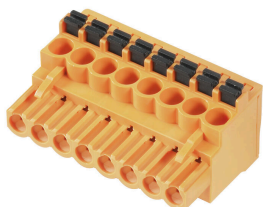
D-32758 Detmold

Germany

www.weidmueller.com

Аксессуары

BLF 5.08HC/90 SN



Надежность миллионы раз проверенного на практике оригинального изделия с дополнительными инновационными особенностями. Вариант исполнения BLF 5.08HC PUSH IN гнездового разъема BLZP 5.08HC отличается не только системой соединений, но и более компактной конструкцией. Инновационная пружинная система соединений PUSH IN компании Weidmüller представляет собой будущее простого подключения проводов без использования инструментов. HC = сильноточный. С точки зрения универсальности BLF 5.08HC предлагает те же преимущества, что и версия, служившая образцом:

- 3 испытанных и проверенных на практике направления вывода проводов, обеспечивающих обычную гибкость для конструкции специализированного применения
- 4 варианта исполнения с фланцами и патентованный фиксатор, позволяющие реализовать концепцию фиксации на основе требований пользователя
- Использование комбинации из разъемов BLF 5.08HC и SL 5.08HC для достижения максимальных номинальных характеристик

Основные данные для заказа

Тип	BLF 5.08HC/02/90 SN BK ...	Версия
Заказ №	<a href="#">1000030001</a>	Штекерный соединитель печатной платы, Гнездовой разъем, 5.08
GTIN (EAN)	4032248689965	мм, Количество полюсов: 2, 90°, PUSH IN с исполнительным
Кол.	180 ST	устройством, Диапазон зажима, макс. : 3.31 мм², Ящик
Тип	BLF 5.08HC/02/90 SN OR ...	Версия
Заказ №	<a href="#">1001530000</a>	Штекерный соединитель печатной платы, Гнездовой разъем, 5.08
GTIN (EAN)	4032248693337	мм, Количество полюсов: 2, 90°, PUSH IN с исполнительным
Кол.	180 ST	устройством, Диапазон зажима, макс. : 3.31 мм², Ящик
Тип	BLF 5.08HC/03/90 SN BK ...	Версия
Заказ №	<a href="#">1000040001</a>	Штекерный соединитель печатной платы, Гнездовой разъем, 5.08
GTIN (EAN)	4032248689972	мм, Количество полюсов: 3, 90°, PUSH IN с исполнительным
Кол.	120 ST	устройством, Диапазон зажима, макс. : 3.31 мм², Ящик
Тип	BLF 5.08HC/03/90 SN OR ...	Версия
Заказ №	<a href="#">1001540000</a>	Штекерный соединитель печатной платы, Гнездовой разъем, 5.08
GTIN (EAN)	4032248693344	мм, Количество полюсов: 3, 90°, PUSH IN с исполнительным
Кол.	120 ST	устройством, Диапазон зажима, макс. : 3.31 мм², Ящик
Тип	BLF 5.08HC/03/90 SN OR ...	Версия
Заказ №	<a href="#">2766910000</a>	Штекерный соединитель печатной платы, Гнездовой разъем, 5.08
GTIN (EAN)	4064675022527	мм, Количество полюсов: 3, 90°, PUSH IN с исполнительным
Кол.	120 ST	устройством, Диапазон зажима, макс. : 3.31 мм², Ящик
Тип	BLF 5.08HC/03/90 SN OR ...	Версия
Заказ №	<a href="#">2764380000</a>	Штекерный соединитель печатной платы, Гнездовой разъем, 5.08
GTIN (EAN)	4064675017332	мм, Количество полюсов: 3, 90°, PUSH IN с исполнительным
Кол.	120 ST	устройством, Пружинное соединение, Диапазон зажима, макс. : 3.31 мм², Ящик
Тип	BLF 5.08HC/04/90 SN BK ...	Версия
Заказ №	<a href="#">1000050001</a>	Штекерный соединитель печатной платы, Гнездовой разъем, 5.08
GTIN (EAN)	4032248689989	мм, Количество полюсов: 4, 90°, PUSH IN с исполнительным
Кол.	90 ST	устройством, Диапазон зажима, макс. : 3.31 мм², Ящик

## WDU 2.5/BLZ/7.62

**Weidmüller Interface GmbH & Co. KG**

Klingenbergstraße 26  
D-32758 Detmold  
Germany

www.weidmueller.com

### Аксессуары

Тип	BLF 5.08HC/04/90 SN OR ...	Версия
Заказ №	<a href="#">1001550000</a>	Штекерный соединитель печатной платы, Гнездовой разъем, 5.08
GTIN (EAN)	4032248693351	мм, Количество полюсов: 4, 90°, PUSH IN с исполнительным
Кол.	90 ST	устройством, Диапазон зажима, макс. : 3.31 mm², Ящик
Тип	BLF 5.08HC/05/90 SN BK ...	Версия
Заказ №	<a href="#">1000060001</a>	Штекерный соединитель печатной платы, Гнездовой разъем, 5.08
GTIN (EAN)	4032248689996	мм, Количество полюсов: 5, 90°, PUSH IN с исполнительным
Кол.	72 ST	устройством, Диапазон зажима, макс. : 3.31 mm², Ящик
Тип	BLF 5.08HC/05/90 SN OR ...	Версия
Заказ №	<a href="#">1001560000</a>	Штекерный соединитель печатной платы, Гнездовой разъем, 5.08
GTIN (EAN)	4032248693368	мм, Количество полюсов: 5, 90°, PUSH IN с исполнительным
Кол.	72 ST	устройством, Диапазон зажима, макс. : 3.31 mm², Ящик
Тип	BLF 5.08HC/06/90 SN BK ...	Версия
Заказ №	<a href="#">1000070001</a>	Штекерный соединитель печатной платы, Гнездовой разъем, 5.08
GTIN (EAN)	4032248690008	мм, Количество полюсов: 6, 90°, PUSH IN с исполнительным
Кол.	60 ST	устройством, Диапазон зажима, макс. : 3.31 mm², Ящик
Тип	BLF 5.08HC/06/90 SN OR ...	Версия
Заказ №	<a href="#">1001570000</a>	Штекерный соединитель печатной платы, Гнездовой разъем, 5.08
GTIN (EAN)	4032248693375	мм, Количество полюсов: 6, 90°, PUSH IN с исполнительным
Кол.	60 ST	устройством, Диапазон зажима, макс. : 3.31 mm², Ящик
Тип	BLF 5.08HC/07/90 SN OR ...	Версия
Заказ №	<a href="#">1001580000</a>	Штекерный соединитель печатной платы, Гнездовой разъем, 5.08
GTIN (EAN)	4032248693382	мм, Количество полюсов: 7, 90°, PUSH IN с исполнительным
Кол.	48 ST	устройством, Диапазон зажима, макс. : 3.31 mm², Ящик
Тип	BLF 5.08HC/08/90 SN BK ...	Версия
Заказ №	<a href="#">1000090001</a>	Штекерный соединитель печатной платы, Гнездовой разъем, 5.08
GTIN (EAN)	4032248690022	мм, Количество полюсов: 8, 90°, PUSH IN с исполнительным
Кол.	42 ST	устройством, Диапазон зажима, макс. : 3.31 mm², Ящик
Тип	BLF 5.08HC/08/90 SN OR ...	Версия
Заказ №	<a href="#">1001590000</a>	Штекерный соединитель печатной платы, Гнездовой разъем, 5.08
GTIN (EAN)	4032248693399	мм, Количество полюсов: 8, 90°, PUSH IN с исполнительным
Кол.	42 ST	устройством, Диапазон зажима, макс. : 3.31 mm², Ящик
Тип	BLF 5.08HC/09/90 SN OR ...	Версия
Заказ №	<a href="#">1001600000</a>	Штекерный соединитель печатной платы, Гнездовой разъем, 5.08
GTIN (EAN)	4032248693405	мм, Количество полюсов: 9, 90°, PUSH IN с исполнительным
Кол.	36 ST	устройством, Диапазон зажима, макс. : 3.31 mm², Ящик
Тип	BLF 5.08HC/10/90 SN BK ...	Версия
Заказ №	<a href="#">1000110001</a>	Штекерный соединитель печатной платы, Гнездовой разъем, 5.08
GTIN (EAN)	4032248690046	мм, Количество полюсов: 10, 90°, PUSH IN с исполнительным
Кол.	36 ST	устройством, Диапазон зажима, макс. : 3.31 mm², Ящик
Тип	BLF 5.08HC/10/90 SN OR ...	Версия
Заказ №	<a href="#">1001610000</a>	Штекерный соединитель печатной платы, Гнездовой разъем, 5.08
GTIN (EAN)	4032248693412	мм, Количество полюсов: 10, 90°, PUSH IN с исполнительным
Кол.	36 ST	устройством, Диапазон зажима, макс. : 3.31 mm², Ящик
Тип	BLF 5.08HC/11/90 SN BK ...	Версия
Заказ №	<a href="#">1000120001</a>	Штекерный соединитель печатной платы, Гнездовой разъем, 5.08
GTIN (EAN)	4032248690060	мм, Количество полюсов: 11, 90°, PUSH IN с исполнительным
Кол.	30 ST	устройством, Диапазон зажима, макс. : 3.31 mm², Ящик
Тип	BLF 5.08HC/11/90 SN OR ...	Версия
Заказ №	<a href="#">1001620000</a>	Штекерный соединитель печатной платы, Гнездовой разъем, 5.08
GTIN (EAN)	4032248693429	мм, Количество полюсов: 11, 90°, PUSH IN с исполнительным
Кол.	30 ST	устройством, Диапазон зажима, макс. : 3.31 mm², Ящик

## WDU 2.5/BLZ/7.62

**Weidmüller Interface GmbH & Co. KG**

Klingenbergstraße 26  
D-32758 Detmold  
Germany

www.weidmueller.com

### Аксессуары

Тип	BLF 5.08HC/12/90 SN BK ...	Версия
Заказ №	<a href="#">1000130001</a>	Штекерный соединитель печатной платы, Гнездовой разъем, 5.08
GTIN (EAN)	4032248690084	мм, Количество полюсов: 12, 90°, PUSH IN с исполнительным
Кол.	30 ST	устройством, Диапазон зажима, макс.: 3.31 mm², Ящик
Тип	BLF 5.08HC/12/90 SN OR ...	Версия
Заказ №	<a href="#">1001630000</a>	Штекерный соединитель печатной платы, Гнездовой разъем, 5.08
GTIN (EAN)	4032248693436	мм, Количество полюсов: 12, 90°, PUSH IN с исполнительным
Кол.	30 ST	устройством, Диапазон зажима, макс.: 3.31 mm², Ящик
Тип	BLF 5.08HC/13/90 SN BK ...	Версия
Заказ №	<a href="#">1000140001</a>	Штекерный соединитель печатной платы, Гнездовой разъем, 5.08
GTIN (EAN)	4032248690091	мм, Количество полюсов: 13, 90°, PUSH IN с исполнительным
Кол.	24 ST	устройством, Диапазон зажима, макс.: 3.31 mm², Ящик
Тип	BLF 5.08HC/13/90 SN OR ...	Версия
Заказ №	<a href="#">1001640000</a>	Штекерный соединитель печатной платы, Гнездовой разъем, 5.08
GTIN (EAN)	4032248693443	мм, Количество полюсов: 13, 90°, PUSH IN с исполнительным
Кол.	24 ST	устройством, Диапазон зажима, макс.: 3.31 mm², Ящик
Тип	BLF 5.08HC/14/90 SN BK ...	Версия
Заказ №	<a href="#">1000150001</a>	Штекерный соединитель печатной платы, Гнездовой разъем, 5.08
GTIN (EAN)	4032248690107	мм, Количество полюсов: 14, 90°, PUSH IN с исполнительным
Кол.	24 ST	устройством, Диапазон зажима, макс.: 3.31 mm², Ящик
Тип	BLF 5.08HC/14/90 SN OR ...	Версия
Заказ №	<a href="#">1001650000</a>	Штекерный соединитель печатной платы, Гнездовой разъем, 5.08
GTIN (EAN)	4032248693450	мм, Количество полюсов: 14, 90°, PUSH IN с исполнительным
Кол.	24 ST	устройством, Диапазон зажима, макс.: 3.31 mm², Ящик
Тип	BLF 5.08HC/15/90 SN OR ...	Версия
Заказ №	<a href="#">1001660000</a>	Штекерный соединитель печатной платы, Гнездовой разъем, 5.08
GTIN (EAN)	4032248693467	мм, Количество полюсов: 15, 90°, PUSH IN с исполнительным
Кол.	24 ST	устройством, Диапазон зажима, макс.: 3.31 mm², Ящик
Тип	BLF 5.08HC/16/90 SN BK ...	Версия
Заказ №	<a href="#">1000170001</a>	Штекерный соединитель печатной платы, Гнездовой разъем, 5.08
GTIN (EAN)	4032248690121	мм, Количество полюсов: 16, 90°, PUSH IN с исполнительным
Кол.	18 ST	устройством, Диапазон зажима, макс.: 3.31 mm², Ящик
Тип	BLF 5.08HC/16/90 SN OR ...	Версия
Заказ №	<a href="#">1001670000</a>	Штекерный соединитель печатной платы, Гнездовой разъем, 5.08
GTIN (EAN)	4032248693474	мм, Количество полюсов: 16, 90°, PUSH IN с исполнительным
Кол.	18 ST	устройством, Диапазон зажима, макс.: 3.31 mm², Ящик
Тип	BLF 5.08HC/17/90 SN BK ...	Версия
Заказ №	<a href="#">1000180001</a>	Штекерный соединитель печатной платы, Гнездовой разъем, 5.08
GTIN (EAN)	4032248690138	мм, Количество полюсов: 17, 90°, PUSH IN с исполнительным
Кол.	18 ST	устройством, Диапазон зажима, макс.: 3.31 mm², Ящик
Тип	BLF 5.08HC/17/90 SN OR ...	Версия
Заказ №	<a href="#">1001680000</a>	Штекерный соединитель печатной платы, Гнездовой разъем, 5.08
GTIN (EAN)	4032248693481	мм, Количество полюсов: 17, 90°, PUSH IN с исполнительным
Кол.	18 ST	устройством, Диапазон зажима, макс.: 3.31 mm², Ящик
Тип	BLF 5.08HC/18/90 SN BK ...	Версия
Заказ №	<a href="#">1000190001</a>	Штекерный соединитель печатной платы, Гнездовой разъем, 5.08
GTIN (EAN)	4032248690145	мм, Количество полюсов: 18, 90°, PUSH IN с исполнительным
Кол.	18 ST	устройством, Диапазон зажима, макс.: 3.31 mm², Ящик
Тип	BLF 5.08HC/18/90 SN OR ...	Версия
Заказ №	<a href="#">1001690000</a>	Штекерный соединитель печатной платы, Гнездовой разъем, 5.08
GTIN (EAN)	4032248693498	мм, Количество полюсов: 18, 90°, PUSH IN с исполнительным
Кол.	18 ST	устройством, Диапазон зажима, макс.: 3.31 mm², Ящик

## WDU 2.5/BLZ/7.62

**Weidmüller Interface GmbH & Co. KG**

Klingenbergstraße 26  
D-32758 Detmold  
Germany

www.weidmueller.com

## Аксессуары

Тип	BLF 5.08HC/19/90 SN BK ...	Версия
Заказ №	<a href="#">1000200001</a>	Штекерный соединитель печатной платы, Гнездовой разъем, 5.08
GTIN (EAN)	4032248690152	мм, Количество полюсов: 19, 90°, PUSH IN с исполнительным
Кол.	18 ST	устройством, Диапазон зажима, макс. : 3.31 мм², Ящик
Тип	BLF 5.08HC/19/90 SN OR ...	Версия
Заказ №	<a href="#">1001700000</a>	Штекерный соединитель печатной платы, Гнездовой разъем, 5.08
GTIN (EAN)	4032248693504	мм, Количество полюсов: 19, 90°, PUSH IN с исполнительным
Кол.	18 ST	устройством, Диапазон зажима, макс. : 3.31 мм², Ящик
Тип	BLF 5.08HC/20/90 SN OR ...	Версия
Заказ №	<a href="#">1001710000</a>	Штекерный соединитель печатной платы, Гнездовой разъем, 5.08
GTIN (EAN)	4032248693511	мм, Количество полюсов: 20, 90°, PUSH IN с исполнительным
Кол.	18 ST	устройством, Диапазон зажима, макс. : 3.31 мм², Ящик

## BLF 5.08HC/90F SN



Надежность миллионы раз проверенного на практике оригинального изделия с дополнительными инновационными особенностями.

Вариант исполнения BLF 5.08HC PUSH IN гнездового разъема BLZP 5.08HC отличается не только системой соединений, но и более компактной конструкцией. Инновационная пружинная система соединений PUSH IN компании Weidmüller представляет собой будущее простого подключения проводов без использования инструментов. HC = сильноточный.

С точки зрения универсальности BLF 5.08HC предлагает те же преимущества, что и версия, служившая образцом:

- 3 испытанных и проверенных на практике направления вывода проводов, обеспечивающих обычную гибкость для конструкции специализированного применения
- 4 варианта исполнения с фланцами и патентованный фиксатор, позволяющие реализовать концепцию фиксации на основе требований пользователя
- Использование комбинации из разъемов BLF 5.08HC и SL 5.08HC для достижения максимальных номинальных характеристик

## Основные данные для заказа

Тип	BLF 5.08HC/02/90F SN BK...	Версия
Заказ №	<a href="#">1000220001</a>	Штекерный соединитель печатной платы, Гнездовой разъем, 5.08
GTIN (EAN)	4032248690183	мм, Количество полюсов: 2, 90°, PUSH IN с исполнительным
Кол.	90 ST	устройством, Диапазон зажима, макс. : 3.31 мм², Ящик
Тип	BLF 5.08HC/02/90F SN OR...	Версия
Заказ №	<a href="#">1002090000</a>	Штекерный соединитель печатной платы, Гнездовой разъем, 5.08
GTIN (EAN)	4032248694044	мм, Количество полюсов: 2, 90°, PUSH IN с исполнительным
Кол.	90 ST	устройством, Диапазон зажима, макс. : 3.31 мм², Ящик
Тип	BLF 5.08HC/03/90F SN BK...	Версия
Заказ №	<a href="#">1000230001</a>	Штекерный соединитель печатной платы, Гнездовой разъем, 5.08
GTIN (EAN)	4032248690190	мм, Количество полюсов: 3, 90°, PUSH IN с исполнительным
Кол.	72 ST	устройством, Диапазон зажима, макс. : 3.31 мм², Ящик

## WDU 2.5/BLZ/7.62

**Weidmüller Interface GmbH & Co. KG**

Klingenbergstraße 26  
D-32758 Detmold  
Germany

www.weidmueller.com

### Аксессуары

Тип	BLF 5.08HC/03/90F SN OR...	Версия
Заказ №	<a href="#">1002100000</a>	Штекерный соединитель печатной платы, Гнездовой разъем, 5.08
GTIN (EAN)	4032248694051	мм, Количество полюсов: 3, 90°, PUSH IN с исполнительным
Кол.	72 ST	устройством, Диапазон зажима, макс. : 3.31 mm², Ящик
Тип	BLF 5.08HC/04/90F SN BK...	Версия
Заказ №	<a href="#">1000240001</a>	Штекерный соединитель печатной платы, Гнездовой разъем, 5.08
GTIN (EAN)	4032248690206	мм, Количество полюсов: 4, 90°, PUSH IN с исполнительным
Кол.	60 ST	устройством, Диапазон зажима, макс. : 3.31 mm², Ящик
Тип	BLF 5.08HC/04/90F SN OR...	Версия
Заказ №	<a href="#">1002110000</a>	Штекерный соединитель печатной платы, Гнездовой разъем, 5.08
GTIN (EAN)	4032248694068	мм, Количество полюсов: 4, 90°, PUSH IN с исполнительным
Кол.	60 ST	устройством, Диапазон зажима, макс. : 3.31 mm², Ящик
Тип	BLF 5.08HC/05/90F SN OR...	Версия
Заказ №	<a href="#">1002120000</a>	Штекерный соединитель печатной платы, Гнездовой разъем, 5.08
GTIN (EAN)	4032248694075	мм, Количество полюсов: 5, 90°, PUSH IN с исполнительным
Кол.	48 ST	устройством, Диапазон зажима, макс. : 3.31 mm², Ящик
Тип	BLF 5.08HC/06/90F SN BK...	Версия
Заказ №	<a href="#">1000260001</a>	Штекерный соединитель печатной платы, Гнездовой разъем, 5.08
GTIN (EAN)	4032248690220	мм, Количество полюсов: 6, 90°, PUSH IN с исполнительным
Кол.	42 ST	устройством, Диапазон зажима, макс. : 3.31 mm², Ящик
Тип	BLF 5.08HC/06/90F SN OR...	Версия
Заказ №	<a href="#">1002130000</a>	Штекерный соединитель печатной платы, Гнездовой разъем, 5.08
GTIN (EAN)	4032248694082	мм, Количество полюсов: 6, 90°, PUSH IN с исполнительным
Кол.	42 ST	устройством, Диапазон зажима, макс. : 3.31 mm², Ящик
Тип	BLF 5.08HC/07/90F SN OR...	Версия
Заказ №	<a href="#">1002140000</a>	Штекерный соединитель печатной платы, Гнездовой разъем, 5.08
GTIN (EAN)	4032248694099	мм, Количество полюсов: 7, 90°, PUSH IN с исполнительным
Кол.	36 ST	устройством, Диапазон зажима, макс. : 3.31 mm², Ящик
Тип	BLF 5.08HC/08/90F SN BK...	Версия
Заказ №	<a href="#">1000280001</a>	Штекерный соединитель печатной платы, Гнездовой разъем, 5.08
GTIN (EAN)	4032248690244	мм, Количество полюсов: 8, 90°, PUSH IN с исполнительным
Кол.	36 ST	устройством, Диапазон зажима, макс. : 3.31 mm², Ящик
Тип	BLF 5.08HC/08/90F SN OR...	Версия
Заказ №	<a href="#">1002150000</a>	Штекерный соединитель печатной платы, Гнездовой разъем, 5.08
GTIN (EAN)	4032248694105	мм, Количество полюсов: 8, 90°, PUSH IN с исполнительным
Кол.	36 ST	устройством, Диапазон зажима, макс. : 3.31 mm², Ящик
Тип	BLF 5.08HC/09/90F SN OR...	Версия
Заказ №	<a href="#">1002160000</a>	Штекерный соединитель печатной платы, Гнездовой разъем, 5.08
GTIN (EAN)	4032248694310	мм, Количество полюсов: 9, 90°, PUSH IN с исполнительным
Кол.	30 ST	устройством, Диапазон зажима, макс. : 3.31 mm², Ящик
Тип	BLF 5.08HC/10/90F SN BK...	Версия
Заказ №	<a href="#">1000300001</a>	Штекерный соединитель печатной платы, Гнездовой разъем, 5.08
GTIN (EAN)	4032248690268	мм, Количество полюсов: 10, 90°, PUSH IN с исполнительным
Кол.	30 ST	устройством, Диапазон зажима, макс. : 3.31 mm², Ящик
Тип	BLF 5.08HC/10/90F SN OR...	Версия
Заказ №	<a href="#">1002170000</a>	Штекерный соединитель печатной платы, Гнездовой разъем, 5.08
GTIN (EAN)	4032248694327	мм, Количество полюсов: 10, 90°, PUSH IN с исполнительным
Кол.	30 ST	устройством, Диапазон зажима, макс. : 3.31 mm², Ящик
Тип	BLF 5.08HC/11/90F SN OR...	Версия
Заказ №	<a href="#">1002180000</a>	Штекерный соединитель печатной платы, Гнездовой разъем, 5.08
GTIN (EAN)	4032248694334	мм, Количество полюсов: 11, 90°, PUSH IN с исполнительным
Кол.	24 ST	устройством, Диапазон зажима, макс. : 3.31 mm², Ящик

## WDU 2.5/BLZ/7.62

**Weidmüller Interface GmbH & Co. KG**

Klingenbergstraße 26

D-32758 Detmold

Germany

www.weidmueller.com

### Аксессуары

Тип	BLF 5.08HC/12/90F SN BK...	Версия
Заказ №	<a href="#">1000320001</a>	Штекерный соединитель печатной платы, Гнездовой разъем, 5.08
GTIN (EAN)	4032248690282	мм, Количество полюсов: 12, 90°, PUSH IN с исполнительным
Кол.	24 ST	устройством, Диапазон зажима, макс. : 3.31 мм², Ящик
Тип	BLF 5.08HC/12/90F SN OR...	Версия
Заказ №	<a href="#">1002190000</a>	Штекерный соединитель печатной платы, Гнездовой разъем, 5.08
GTIN (EAN)	4032248694341	мм, Количество полюсов: 12, 90°, PUSH IN с исполнительным
Кол.	24 ST	устройством, Диапазон зажима, макс. : 3.31 мм², Ящик
Тип	BLF 5.08HC/13/90F SN OR...	Версия
Заказ №	<a href="#">1002200000</a>	Штекерный соединитель печатной платы, Гнездовой разъем, 5.08
GTIN (EAN)	4032248694358	мм, Количество полюсов: 13, 90°, PUSH IN с исполнительным
Кол.	24 ST	устройством, Диапазон зажима, макс. : 3.31 мм², Ящик
Тип	BLF 5.08HC/14/90F SN OR...	Версия
Заказ №	<a href="#">1002210000</a>	Штекерный соединитель печатной платы, Гнездовой разъем, 5.08
GTIN (EAN)	4032248694365	мм, Количество полюсов: 14, 90°, PUSH IN с исполнительным
Кол.	18 ST	устройством, Диапазон зажима, макс. : 3.31 мм², Ящик
Тип	BLF 5.08HC/15/90F SN OR...	Версия
Заказ №	<a href="#">1002220000</a>	Штекерный соединитель печатной платы, Гнездовой разъем, 5.08
GTIN (EAN)	4032248694372	мм, Количество полюсов: 15, 90°, PUSH IN с исполнительным
Кол.	18 ST	устройством, Диапазон зажима, макс. : 3.31 мм², Ящик
Тип	BLF 5.08HC/16/90F SN BK...	Версия
Заказ №	<a href="#">1000360001</a>	Штекерный соединитель печатной платы, Гнездовой разъем, 5.08
GTIN (EAN)	4032248690329	мм, Количество полюсов: 16, 90°, PUSH IN с исполнительным
Кол.	18 ST	устройством, Диапазон зажима, макс. : 3.31 мм², Ящик
Тип	BLF 5.08HC/16/90F SN OR...	Версия
Заказ №	<a href="#">1002230000</a>	Штекерный соединитель печатной платы, Гнездовой разъем, 5.08
GTIN (EAN)	4032248694389	мм, Количество полюсов: 16, 90°, PUSH IN с исполнительным
Кол.	18 ST	устройством, Диапазон зажима, макс. : 3.31 мм², Ящик
Тип	BLF 5.08HC/17/90F SN OR...	Версия
Заказ №	<a href="#">1002240000</a>	Штекерный соединитель печатной платы, Гнездовой разъем, 5.08
GTIN (EAN)	4032248694396	мм, Количество полюсов: 17, 90°, PUSH IN с исполнительным
Кол.	18 ST	устройством, Диапазон зажима, макс. : 3.31 мм², Ящик
Тип	BLF 5.08HC/18/90F SN OR...	Версия
Заказ №	<a href="#">1002250000</a>	Штекерный соединитель печатной платы, Гнездовой разъем, 5.08
GTIN (EAN)	4032248694402	мм, Количество полюсов: 18, 90°, PUSH IN с исполнительным
Кол.	18 ST	устройством, Диапазон зажима, макс. : 3.31 мм², Ящик
Тип	BLF 5.08HC/19/90F SN OR...	Версия
Заказ №	<a href="#">1002260000</a>	Штекерный соединитель печатной платы, Гнездовой разъем, 5.08
GTIN (EAN)	4032248694419	мм, Количество полюсов: 19, 90°, PUSH IN с исполнительным
Кол.	12 ST	устройством, Диапазон зажима, макс. : 3.31 мм², Ящик
Тип	BLF 5.08HC/20/90F SN OR...	Версия
Заказ №	<a href="#">1002270000</a>	Штекерный соединитель печатной платы, Гнездовой разъем, 5.08
GTIN (EAN)	4032248694433	мм, Количество полюсов: 20, 90°, PUSH IN с исполнительным
Кол.	12 ST	устройством, Диапазон зажима, макс. : 3.31 мм², Ящик
Тип	BLF 5.08HC/21/90F SN OR...	Версия
Заказ №	<a href="#">1477230000</a>	Штекерный соединитель печатной платы, Гнездовой разъем, 5.08
GTIN (EAN)	4050118284546	мм, Количество полюсов: 21, 90°, PUSH IN с исполнительным
Кол.	12 ST	устройством, Диапазон зажима, макс. : 3.31 мм², Ящик