

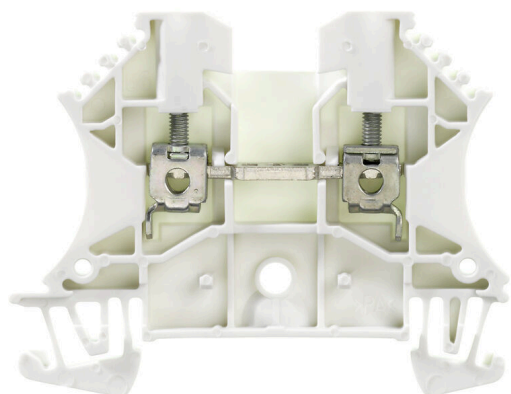
**WDU 2.5 WS****Weidmüller Interface GmbH & Co. KG**

Klingenbergstraße 26

D-32758 Detmold

Germany

www.weidmueller.com

**Изображение изделия**

Передача мощности, сигналов и данных является классическим требованием в электротехнике и изготовлении шкафов. Изоляционный материал, технология подключения и конструкция клемм являются отличительными особенностями. Проходная клемма подходит для объединения и/или соединения одного или нескольких проводников. В ней может присутствовать один или несколько уровней соединения с одинаковыми потенциалами и изоляцией друг от друга.

**Основные данные для заказа**

|            |   |
|------------|---|
| Версия     | Проходная клеммная колодка, Винтовое соединение, белый, 2.5 mm <sup>2</sup> , 24 A, 800 V, Количество соединений: 2 |
| Заказ №    | <a href="#">1036800000</a>  |
| Тип        | WDU 2.5 WS  |
| GTIN (EAN) | 4008190297756   |
| Кол.       | 100 Штука   |

## Technical data

## Сертификаты

Допуски к эксплуатации



|                        |                         |
|------------------------|-------------------------|
| ROHS                   | Соответствовать         |
| UL File Number Search  | <a href="#">Сайт UL</a> |
| Сертификат № (UR)      | E60693                  |
| Сертификат № (cURusEX) | E184763                 |

## Размеры и массы

|             |         |                   |             |
|-------------|---------|-------------------|-------------|
| Глубина     | 46.5 mm | Глубина (дюймов)  | 1.8307 inch |
| Высота      | 60 mm   | Высота (в дюймах) | 2.3622 inch |
| Ширина      | 5.1 mm  | Ширина (в дюймах) | 0.2008 inch |
| Масса нетто | 7.45 g  |                   |             |

## Температуры

|  |                |   |                |
|--|----------------|---|----------------|
| Температура хранения                           | -25 °C...55 °C | Температура окружающей среды                    | -60 °C...85 °C |
| Температура при длительном использовании, мин. | -60 °C         | Температура при длительном использовании, макс. | 130 °C         |

## Экологическое соответствие изделия

|                             |                              |                  |  |
|-----------------------------|------------------------------|------------------|--|
| Состояние соответствия RoHS | Соответствует без исключения |                  |  |
| REACH SVHC                  | Нет SVHC выше 0,1 wt%        |                  |  |
| Углеродный след продукта    | Производственный цикл        | 0,066 kg CO2 eq. |  |

## Расчетные данные согласно CSA

|   |        |                           |                |
|---|--------|---------------------------|----------------|
| Поперечное сечение провода, макс. (CSA) | 12 AWG | Напряжение, класс C (CSA) | 600 V          |
| Ток, разм. C (CSA)                      | 20 A   | Сертификат № (CSA)        | 200039-1057876 |
| Поперечное сечение провода, мин. (CSA)  | 26 AWG |                           |                |

## Расчетные данные согласно UL

|   |        |  |        |
|---|--------|--|--------|
| Напряжение, класс B (UR)                                  | 600 V  | Напряжение, разм. B                                      | 25 A   |
| Разм. провода Заводская электропроводка, макс. (UR)       | 12 AWG | Ток, разм. C   | 25 A   |
| Напряжение, класс C (UR)                                  | 600 V  | Разм. провода Заводская электропроводка, мин. (UR)       | 30 AWG |
| Сертификат № (UR)   | E60693 | Разм. провода Электропроводка полевого уровня, мин. (UR) | 28 AWG |
| Разм. провода Электропроводка полевого уровня, макс. (UR) | 12 AWG |  |        |

## WDU 2.5 WS

Weidmüller Interface GmbH &amp; Co. KG

Klingenbergstraße 26

D-32758 Detmold

Germany

www.weidmueller.com

## Technical data

## Номинальные характеристики IECEx/ATEX

|  |                     |   |                     |
|--|---------------------|---|---------------------|
| Сертификат № (ATEX)                      | DEMKO14ATEX1338U    | Сертификат № (IECEX)                      | IECEXULD14.0005U    |
| Макс. напряжение (ATEX)                  | 690 V               | Ток (ATEX)                                | 24 A                |
| Поперечное сечение провода, макс. (ATEX) | 2.5 mm <sup>2</sup> | Макс. напряжение (IECEX)                  | 690 V               |
| Ток (IECEX)                              | 24 A                | Поперечное сечение провода, макс. (IECEX) | 2.5 mm <sup>2</sup> |
| Обозначение EN 60079-7                   | Ex eb II C Gb       | Маркировка взрывозащиты Ex                | II 2 G D            |
|  |                     | 2014/34/EU                                |                     |

## 2 зажимаемых провода (H05V/H07V) одинакового сечения (расчетное соединение)

|  |                     |   |                     |
|--|---------------------|---|---------------------|
| Сечение подключаемого провода, одножильного, 2 зажимаемых провода, макс.                                   | 1.5 mm <sup>2</sup> | Сечение подключаемого провода, одножильного, 2 зажимаемых провода, мин.                                   | 0.5 mm <sup>2</sup> |
| Сечение подключаемого провода, гибкого, с кабельным наконечником, DIN 46228/1, 2 зажимаемых провода, макс. | 1.5 mm <sup>2</sup> | Сечение подключаемого провода, гибкого, с кабельным наконечником, DIN 46228/1, 2 зажимаемых провода, мин. | 0.5 mm <sup>2</sup> |
| Сечение подключаемого провода, многожильного, 2 зажимаемых проводника, макс.                               | 1.5 mm <sup>2</sup> | Сечение подключаемого провода, гибкого, 2 зажимаемых провода, мин.  | 0.5 mm <sup>2</sup> |

## Дополнительные технические данные

|  |        |                             |                 |
|--|--------|-----------------------------|-----------------|
| Открытые страницы                            | справа | Количество одинаковых клемм | 1               |
| Проверенное на взрывозащищенность исполнение | Да     | Вид монтажа                 | зафиксированный |

## Общие сведения

|   |               |  |        |
|---|---------------|--|--------|
| Поперечное сечение подключаемого провода AWG, макс. | AWG 12        | Поперечное сечение подключаемого провода AWG, мин. | AWG 30 |
| Нормы   | IEC 60947-7-1 | Укомплектованная монтажная рейка                   | TS 35  |

## Параметры системы

|  |   |                                   |     |
|--|---|-----------------------------------|-----|
| Исполнение                               | Винтовое соединение, для вставной перемычки, для привинчиваемой перемычки, с одной стороны открыт | Требуется концевая пластина       | Да  |
| Количество независимых точек подключения | 1   | Количество уровней                | 1   |
| Количество контактных гнезд на уровень   | 2   | Количество потенциалов на уровень | 1   |
| Уровни с внутр. перемычками              | Нет   | Соединение PE                     | Нет |
| Укомплектованная монтажная рейка         | TS 35   | Функция N                         | Нет |
| Функция PE                               | Нет   | Функция PEN                       | Нет |

## Размеры

|                |       |
|----------------|-------|
| Смещение TS 35 | 29 mm |
|----------------|-------|

## Расчетные данные

|                                   |                     |                        |       |
|-----------------------------------|---------------------|------------------------|-------|
| Расчетное сечение                 | 2.5 mm <sup>2</sup> | Номинальное напряжение | 800 V |
| Номинальное напряжение пост. тока | 800 V               | Номинальный ток        | 24 A  |

## WDU 2.5 WS

Weidmüller Interface GmbH &amp; Co. KG

Klingenbergstraße 26

D-32758 Detmold

Germany

www.weidmueller.com

## Technical data

|   |         |                                   |               |
|---|---------|-----------------------------------|---------------|
| Ток при макс. проводнике                          | 32 A    | Нормы                             | IEC 60947-7-1 |
| Объемное сопротивление по стандарту IEC 60947-7-x | 1.33 mΩ | Номинальное импульсное напряжение | 8 kV          |
| Потери мощности по стандарту IEC 60947-7-x        | 0.77 W  | Степень загрязнения               | 3             |

## Характеристики материала

|                             |                |              |       |
|-----------------------------|----------------|--------------|-------|
| Основной материал           | Материал Wemid | Цветовой код | белый |
| Класс пожаростойкости UL 94 | V-0            |              |       |

## Зажимаемые провода (дополнительное соединение)

|   |                     |
|---|---------------------|
| Тип соединения, дополнительное соединение | Винтовое соединение |
|---|---------------------|

## Зажимаемые провода (расчетное соединение)

|  |                      |
|--|----------------------|
| Калибровая пробка согласно 60 947-1 A3   |                      |
| Поперечное сечение подключаемого провода AWG, макс.  | AWG 12               |
| Направление соединения   | боковая              |
| Момент затяжки, макс.  | 0.8 Nm               |
| Момент затяжки, мин.   | 0.4 Nm               |
| Длина зачистки изоляции  | 10 mm                |
| Вид соединения   | Винтовое соединение  |
| Количество соединений  | 2                    |
| Диапазон зажима, макс.   | 4 mm <sup>2</sup>    |
| Диапазон зажима, мин.  | 0.05 mm <sup>2</sup> |
| Зажимной винт  | M 2,5                |
| Размер лезвия  | 0,6 x 3,5 mm         |
| Поперечное сечение подключаемого провода AWG, мин.   | AWG 30               |
| Сечение соединения проводов, тонкий скрученный с кабельными наконечниками DIN 46228/4, макс. | 2.5 mm <sup>2</sup>  |
| Сечение соединения проводов, тонкий скрученный с кабельными наконечниками DIN 46228/4, мин.  | 0.05 mm <sup>2</sup> |
| Сечение соединения проводов, тонкий скрученный с кабельными наконечниками DIN 46228/1, макс. | 2.5 mm <sup>2</sup>  |
| Сечение соединения проводов, тонкий скрученный с кабельными наконечниками DIN 46228/1, мин.  | 0.05 mm <sup>2</sup> |
| Сечение подключаемого проводника, тонкопроволочного, макс.                                   | 4 mm <sup>2</sup>    |
| Сечение подсоединяемого провода, тонкий скрученный, мин.                                     | 0.05 mm <sup>2</sup> |
| Сечение подсоединяемого провода, скрученный, макс.   | 4 mm <sup>2</sup>    |
| Сечение подсоединяемого провода, скрученный, мин.  | 0.05 mm <sup>2</sup> |
| Кабельный наконечник для обжима двух проводов, макс.   | 1.5 mm <sup>2</sup>  |
| Кабельный наконечник для обжима двух проводов, мин.  | 0.5 mm <sup>2</sup>  |
| Величина момента затяжки для электрической отвертки, тип DMS                                 | 1                    |
| Сечение соединения проводов, твердое ядро, макс.   | 4 mm <sup>2</sup>    |

## WDU 2.5 WS

Weidmüller Interface GmbH &amp; Co. KG

Klingenbergstraße 26

D-32758 Detmold

Germany

www.weidmueller.com

## Technical data

|  |                                       |                       |                                       |                     |
|--|---------------------------------------|-----------------------|---------------------------------------|---------------------|
| Сечение соединения проводов, твердое ядро, мин.          | 0.05 mm <sup>2</sup>                  |                       |                                       |                     |
| Сечение подсоединяемого провода, тонкий скрученный, мин. | 0.05 mm <sup>2</sup>                  |                       |                                       |                     |
| Зажимаемый проводник                                     | Технические характеристики соединения | Винтовое соединение   |                                       |                     |
|  | Сечение подсоединяемого провода       | Тип                   | одножильный, H05(07) V-U              |                     |
|  |                                       | мин.                  | 0.5 mm <sup>2</sup>                   |                     |
|  |                                       | макс.                 | 4 mm <sup>2</sup>                     |                     |
|  |                                       | номин.                | 2.5 mm <sup>2</sup>                   |                     |
|  | кабельный наконечник                  | Длина снятия изоляции | мин.                                  | 10 mm               |
|  |                                       |                       | макс.                                 | 10 mm               |
|  |                                       |                       | номин.                                | 10 mm               |
|  |                                       | Момент затяжки        | мин.                                  | 0.4 Nm              |
|  |                                       |                       | макс.                                 | 0.8 Nm              |
|  |                                       |                       | Технические характеристики соединения | Винтовое соединение |
|  | Сечение подсоединяемого провода       | Тип                   | многожильный H07V-R                   |                     |
|  |                                       | мин.                  | 1.5 mm <sup>2</sup>                   |                     |
|  |                                       | макс.                 | 4 mm <sup>2</sup>                     |                     |
|  |                                       | номин.                | 2.5 mm <sup>2</sup>                   |                     |
|  | кабельный наконечник                  | Длина снятия изоляции | мин.                                  | 10 mm               |
|  |                                       |                       | макс.                                 | 10 mm               |
|  |                                       |                       | номин.                                | 10 mm               |
|  |                                       | Момент затяжки        | мин.                                  | 0.4 Nm              |
|  |                                       |                       | макс.                                 | 0.8 Nm              |
| Технические характеристики соединения                    |                                       |                       | Винтовое соединение                   |                     |
| Сечение подсоединяемого провода                          | Тип                                   | гибкий, H05(07) V-K   |                                       |                     |
|  | мин.                                  | 0.5 mm <sup>2</sup>   |                                       |                     |
|  | макс.                                 | 2.5 mm <sup>2</sup>   |                                       |                     |
|  | номин.                                | 2.5 mm <sup>2</sup>   |                                       |                     |
| кабельный наконечник                                     | Длина снятия изоляции                 | мин.                  | 10 mm                                 |                     |
|  |                                       | макс.                 | 10 mm                                 |                     |
|  |                                       | номин.                | 10 mm                                 |                     |
|  | Момент затяжки                        | мин.                  | 0.4 Nm                                |                     |
|  |                                       | макс.                 | 0.8 Nm                                |                     |

## Классификации

|             |             |             |             |
|-------------|-------------|-------------|-------------|
| ETIM 8.0    | EC000897    | ETIM 9.0    | EC000897    |
| ETIM 10.0   | EC000897    | ECLASS 14.0 | 27-25-01-01 |
| ECLASS 15.0 | 27-25-01-01 |             |             |



## Accessories

## Перемычки



Распределение или умножение потенциала среди смежных клеммных блоков реализуется через перемычку. Это позволяет избежать дополнительных усилий при монтаже. Надежность контакта в клеммных блоках гарантирована даже при разветвлении полюсов. В нашем ассортименте представлены вставные и привинчиваемые винтовые системы перемычек для модульных клеммных блоков.

## Основные данные для заказа

|            |                            |   |
|------------|----------------------------|---|
| Тип        | WQV 2.5/2                  | Версия  |
| Заказ №    | <a href="#">1053660000</a> | Перемычка (клемма), привинченный, желтый, 32 А, Количество      |
| GTIN (EAN) | 4008190031121              | полюсов: 2, Шаг в мм (P): 5.10, Изолированный: Да, Ширина: 7 mm |
| Кол.       | 50 ST                      |   |
| Тип        | WQV 2.5/3                  | Версия  |
| Заказ №    | <a href="#">1053760000</a> | Перемычка (клемма), привинченный, желтый, 32 А, Количество      |
| GTIN (EAN) | 4008190058999              | полюсов: 3, Шаг в мм (P): 5.10, Изолированный: Да, Ширина: 7 mm |
| Кол.       | 50 ST                      |   |
| Тип        | WQV 2.5/4                  | Версия  |
| Заказ №    | <a href="#">1053860000</a> | Перемычка (клемма), привинченный, желтый, 32 А, Количество      |
| GTIN (EAN) | 4008190049706              | полюсов: 4, Шаг в мм (P): 5.10, Изолированный: Да, Ширина: 7 mm |
| Кол.       | 50 ST                      |   |
| Тип        | WQV 2.5/10                 | Версия  |
| Заказ №    | <a href="#">1054460000</a> | Перемычка (клемма), привинченный, желтый, 32 А, Количество      |
| GTIN (EAN) | 4008190135089              | полюсов: 10, Шаг в мм (P): 5.10, Изолированный: Да, Ширина: 7   |
| Кол.       | 20 ST                      | mm  |

## Торцевые пластины и разъединительные пластины



Разъединительные пластины и концевые пластины являются важными принадлежностями для клемм. Разъединительные пластины обеспечивают оптическое и электрическое разделение различных потенциалов и функциональных групп, повышая безопасность и обеспечивая четкую структуру внутри шкафа управления. Концевые пластины закрывают ряд клемм по сторонам, защищают от контакта с частями под напряжением, и обеспечивают чистую, стабильную финишную обработку. Оба компонента точно подходят к соответствующим сериям клемм Weidmüller, способствуя безопасному, соответствующему требованиям и профессиональному электромонтажу.

## Основные данные для заказа

|            |                            |  |
|------------|----------------------------|--|
| Тип        | WAP 2.5-10                 | Версия   |
| Заказ №    | <a href="#">1050000000</a> | Концевая пластина для клемм, Темно-бежевый, Высота: 56 mm,     |
| GTIN (EAN) | 4008190103149              | Ширина: 1.5 mm, V-O, Материал Wemid, с фиксатором: Нет         |
| Кол.       | 50 ST                      |  |
| Тип        | WAP 2.5-10 BL              | Версия   |
| Заказ №    | <a href="#">1050080000</a> | Концевая пластина для клемм, синий, Высота: 56 mm, Ширина: 1.5 |
| GTIN (EAN) | 4008190136611              | mm, V-O, Материал Wemid, с фиксатором: Нет                     |
| Кол.       | 50 ST                      |  |

## WDU 2.5 WS

Weidmüller Interface GmbH &amp; Co. KG

Klingenbergstraße 26

D-32758 Detmold

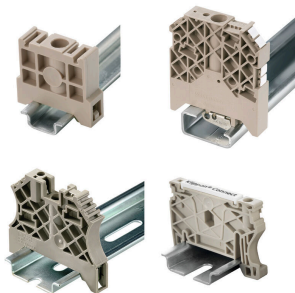
Germany

www.weidmueller.com

## Accessories

|            |                            |   |
|------------|----------------------------|---|
| Тип        | WAP 16+35 WTW 2.5-10       | Версия  |
| Заказ №    | <a href="#">1050100000</a> | Торцевая и разделительная пластина для клемм, Темно-бежевый,    |
| GTIN (EAN) | 4008190079901              | Высота: 56 mm, Ширина: 1.5 mm, V-0, Материал Wemid              |
| Кол.       | 20 ST                      |   |
| Тип        | WAP 16+35 WTW 2.5-10 BL    | Версия  |
| Заказ №    | <a href="#">1050180000</a> | Торцевая и разделительная пластина для клемм, синий, Высота: 56 |
| GTIN (EAN) | 4008190013899              | mm, Ширина: 1.5 mm, V-0, Материал Wemid                         |
| Кол.       | 20 ST                      |   |

## Концевой стопор



Для обеспечения долговечной надежной посадки на монтажной рейке и предотвращения смещения Weidmüller предлагает концевые стопоры.

Доступны винтовые и безвинтовые исполнения. На концевых стопорах предусмотрена возможность для маркировки, а также групповой маркировки и крепление для тестового разъема.

## Основные данные для заказа

|            |                            |  |
|------------|----------------------------|--|
| Тип        | WEW 35/2                   | Версия   |
| Заказ №    | <a href="#">1061200000</a> | Концевой стопор, Темно-бежевый, TS 35, HB, Материал Wemid, |
| GTIN (EAN) | 4008190030230              | Ширина: 8 mm, 100 °C                                       |
| Кол.       | 50 ST                      |  |

## Тестовый адаптер и тестовые розетки



Тестовые адаптеры и тестовые вставки используются для электрического подключения клеммных блоков к испытательному оборудованию. Это позволяет установить электрический контакт в подключенном состоянии и провести измерения без каких-либо сложностей.

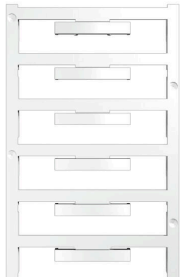
## Основные данные для заказа

|            |                            |   |
|------------|----------------------------|---|
| Тип        | WTA 2 WDU2.5-10            | Версия  |
| Заказ №    | <a href="#">1632320000</a> | Тестовый адаптер (клемма), 1.5 mm <sup>2</sup> , 250 V, 6 A |
| GTIN (EAN) | 4008190257347              |   |
| Кол.       | 25 ST                      |   |
| Тип        | WTA 2/ZA WDU2.5-10         | Версия  |
| Заказ №    | <a href="#">1632330000</a> | Тестовый адаптер (клемма), 1.5 mm <sup>2</sup> , 250 V, 6 A |
| GTIN (EAN) | 4008190257330              |   |
| Кол.       | 25 ST                      |   |



## Accessories

## Чистый

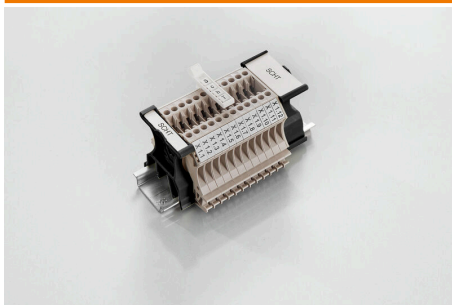


Маркировочный элемент для разъемов WAD подходит для клемм серии W, а также для концевых стопоров WEW 35/2 и ZEW 35/2. Данные маркировочные элементы предлагаются пустыми, с заказной печатью или со стандартной печатью с изображением молнии. Маркировочные элементы WAD MultiCard подходят для печати с помощью принтеров PrintJet CONNECT. Для заказной печати: Используя программное обеспечение M-Print PRO или M-Print PRO Online (работает без установки), подготовьте и отправьте нам файл, содержащий ваши технические условия маркировки.

## Основные данные для заказа

|            |                            |   |
|------------|----------------------------|---|
| Тип        | WAD 5 MC NE WS             | Версия  |
| Заказ №    | <a href="#">1112910000</a> | Групповая маркировка, Крышка, 33.3 x 5 mm, Шаг в мм (P): 5.00 |
| GTIN (EAN) | 4032248891689              | WDU 2.5, WEW 35/2, ZEW 35/2, белый                            |
| Кол.       | 48 ST                      |   |
| Тип        | WAD 5 MC NE GE             | Версия  |
| Заказ №    | <a href="#">1112920000</a> | Групповая маркировка, Крышка, 33.3 x 5 mm, Шаг в мм (P): 5.00 |
| GTIN (EAN) | 4032248891771              | WDU 2.5, WEW 35/2, ZEW 35/2, желтый                           |
| Кол.       | 48 ST                      |   |
| Тип        | DEK 5/5 MC NE WS           | Версия  |
| Заказ №    | <a href="#">1609801044</a> | Dekafix, Маркировка клеммы, 5 x 5 mm, Шаг в мм (P): 5.00      |
| GTIN (EAN) | 4008190397111              | Weidmueller, белый  |
| Кол.       | 1000 ST                    |   |
| Тип        | WS 12/5 MC NE WS           | Версия  |
| Заказ №    | <a href="#">1609860000</a> | WS, Маркировка клеммы, 12 x 5 mm, Шаг в мм (P): 5.00          |
| GTIN (EAN) | 4008190203481              | Weidmueller, Allen-Bradley, белый                             |
| Кол.       | 720 ST                     |   |

## SchT - варианты держателей шильдиков



Групповые держатели шильдиков SchT 5 S крепятся непосредственно на монтажную рейку TS 32 (G-образная рейка) или TS 35 (рейка цилиндровой формы). Поэтому клеммные колодки можно маркировать вне зависимости от клемм и типа клемм. SchT 5 и SchT 5 S оснащены защитными полосками ESO 5, STR 5. SchT 7 представляет собой откидной групповой держатель для вставных шильдиков, обеспечивающий удобный доступ к зажимному винту. Держатель SchT 7 оснащен защитными полосками ESO 7, STR 7 или элементами DEK 5. Информация по вставным шильдикам и защитным полоскам представлена в разделе "Принадлежности".

## Основные данные для заказа

|            |                            |  |
|------------|----------------------------|--|
| Тип        | SCHT 7                     | Версия   |
| Заказ №    | <a href="#">0517960000</a> | SCHT, Маркировка клеммы, 39.3 x 8 mm, Шаг в мм (P): 7.00 |
| GTIN (EAN) | 4008190001742              | Weidmueller, белый                                       |
| Кол.       | 20 ST                      |  |

## Accessories

## Поворотный групповой держатель шильдиков ZGB



ZGB 15 представляет собой откидной групповой держатель этикеток. Данный держатель предназначен для установки маркировочных элементов для разъемов Dekafix 5, WS 12/5 или вставных этикеток ESO 15. ZGB 30 представляет собой откидной групповой держатель этикеток. Данный держатель предназначен для установки маркировочных элементов для разъемов Dekafix 5, WS 12/5 или вставных этикеток ESO 7. Информация по вставным этикеткам и защитным полоскам представлена в разделе "Принадлежности".

## Основные данные для заказа

|            |                            |   |
|------------|----------------------------|---|
| Тип        | ZGB 15                     | Версия  |
| Заказ №    | <a href="#">1636530000</a> | Маркировка клемм, Маркировка клеммы, 15 x 7 mm, Шаг в мм (P): |
| GTIN (EAN) | 4008190297053              | 5.00 Weidmueller, белый                                       |
| Кол.       | 20 ST                      |   |
| Тип        | ZGB 30                     | Версия  |
| Заказ №    | <a href="#">1611930000</a> | Маркировка клемм, Маркировка клеммы, 32 x 7 mm, Шаг в мм (P): |
| GTIN (EAN) | 4008190002251              | 5.00 Weidmueller, белый                                       |
| Кол.       | 20 ST                      |   |

## Зажим для экрана кабеля



Наш широкий ассортимент соединителей экрана типа KLBÜ позволяет обеспечить гибкое и саморегулирующееся присоединение экранов и бесперебойную работу установок.

## Основные данные для заказа

|            |                            |                              |
|------------|----------------------------|------------------------------|
| Тип        | LS 2.8 WDU2.5-10           | Версия                       |
| Заказ №    | <a href="#">1056400000</a> | W-серия, Экранированная шина |
| GTIN (EAN) | 4008190036454              |                              |
| Кол.       | 100 ST                     |                              |

## Accessories

## DEK 5/5



## WS/ DEK

В маркировочных элементах MultiMark для клемм используется инновационный композитный материал, состоящий из двух компонентов. Жесткий контур основания маркировочного элемента надежно защелкивается в разъем. Эластичная поверхность обеспечивает удобство установки маркировочного элемента. Данный материал со специальной перфорацией позволяет полоскам растягиваться в соответствии с небольшими расхождениями в размерах (обычно в сторону прибавления), особенно при длинных клеммных колодках. Еще одно преимущество: превосходная восприимчивость материала поверхности к печати гарантирует долговечность и износостойкость маркировки. Разрешение при печати 300 точек на дюйм позволяет обеспечить удобочитаемый шрифт.

Ваши преимущества при использовании MultiMark

- Совместимость с модульными клеммами Weidmüller
- Стойкая и долговременная печать
- Экономия времени на установку благодаря непрерывным лентам
- Удобство монтажа благодаря инновационному композитному материалу
- Большое поле на этикетке для оптимальной разборчивости
- Высокие уровни гибкости благодаря независимости от производителя

## Основные данные для заказа

|            |                            |  |
|------------|----------------------------|--|
| Тип        | DEK 5/5 MM WS              | Версия   |
| Заказ №    | <a href="#">2007110000</a> | Dekafix, Маркировка клеммы, 5 x 5 mm, Weidmueller, белый |
| GTIN (EAN) | 4050118391862              |  |
| Кол.       | 800 ST                     |  |

## Торцевые пластины и разъединительные пластины



Разъединительные пластины и концевые пластины являются важными принадлежностями для клемм. Разъединительные пластины обеспечивают оптическое и электрическое разделение различных потенциалов и функциональных групп, повышая безопасность и обеспечивая четкую структуру внутри шкафа управления. Концевые пластины закрывают ряд клемм по сторонам, защищают от контакта с частями под напряжением, и обеспечивают чистую, стабильную финишную обработку. Оба компонента точно подходят к соответствующим сериям клемм Weidmüller, способствуя безопасному, соответствующему требованиям и профессиональному электромонтажу.

## WDU 2.5 WS

Weidmüller Interface GmbH &amp; Co. KG

Klingenbergstraße 26

D-32758 Detmold

Germany

www.weidmueller.com

## Accessories

## Основные данные для заказа

|            |                            |  |
|------------|----------------------------|--|
| Тип        | WTW EN                     | Версия   |
| Заказ №    | <a href="#">1058800000</a> | Разделительная перегородка (клемма), Темно-бежевый, Высота: 86 |
| GTIN (EAN) | 4008190140175              | mm, Ширина: 3 mm, V-0, Материал Wemid                          |
| Кол.       | 20 ST                      |  |

## Перемычки



Распределение или умножение потенциала среди смежных клеммных блоков реализуется через перемычку. Это позволяет избежать дополнительных усилий при монтаже. Надежность контакта в клеммных блоках гарантирована даже при разветвлении полюсов. В нашем ассортименте представлены вставные и привинчиваемые винтовые системы перемычек для модульных клеммных блоков.

## Основные данные для заказа

|            |                            |  |
|------------|----------------------------|--|
| Тип        | ZQV 2.5N/3 BL              | Версия   |
| Заказ №    | <a href="#">1527770000</a> | Перемычка (клемма), втычной, синий, 24 А, Количество полюсов:    |
| GTIN (EAN) | 4050118448641              | 3, Шаг в мм (P): 5.10, Изолированный: Да, Ширина: 13 mm          |
| Кол.       | 60 ST                      |  |
| Тип        | ZQV 2.5N/10                | Версия   |
| Заказ №    | <a href="#">1527690000</a> | Перемычка (клемма), втычной, оранжевый, 24 А, Количество         |
| GTIN (EAN) | 4050118447989              | полюсов: 10, Шаг в мм (P): 5.10, Изолированный: Да, Ширина: 48.7 |
| Кол.       | 20 ST                      | mm   |
| Тип        | ZQV 2.5N/10 BL             | Версия   |
| Заказ №    | <a href="#">1527880000</a> | Перемычка (клемма), втычной, синий, 24 А, Количество полюсов:    |
| GTIN (EAN) | 4050118448573              | 10, Шаг в мм (P): 5.10, Изолированный: Да, Ширина: 48.7 mm       |
| Кол.       | 20 ST                      |  |
| Тип        | ZQV 2.5N/10 RD             | Версия   |
| Заказ №    | <a href="#">2108910000</a> | Перемычка (клемма), втычной, красный, 24 А, Количество           |
| GTIN (EAN) | 40501184486018             | полюсов: 10, Шаг в мм (P): 5.10, Изолированный: Да, Ширина: 48.7 |
| Кол.       | 20 ST                      | mm   |
| Тип        | ZQV 2.5N/2                 | Версия   |
| Заказ №    | <a href="#">1527540000</a> | Перемычка (клемма), втычной, оранжевый, 24 А, Количество         |
| GTIN (EAN) | 4050118448467              | полюсов: 2, Шаг в мм (P): 5.10, Изолированный: Да, Ширина: 7.9   |
| Кол.       | 60 ST                      | mm   |
| Тип        | ZQV 2.5N/2 BL              | Версия   |
| Заказ №    | <a href="#">1527740000</a> | Перемычка (клемма), втычной, синий, 24 А, Количество полюсов:    |
| GTIN (EAN) | 4050118448658              | 2, Шаг в мм (P): 5.10, Изолированный: Да, Ширина: 7.9 mm         |
| Кол.       | 60 ST                      |  |
| Тип        | ZQV 2.5N/2 RD              | Версия   |
| Заказ №    | <a href="#">2108470000</a> | Перемычка (клемма), втычной, красный, 24 А, Количество           |
| GTIN (EAN) | 4050118448542              | полюсов: 2, Шаг в мм (P): 5.10, Изолированный: Да, Ширина: 7.9   |
| Кол.       | 60 ST                      | mm   |
| Тип        | ZQV 2.5N/20                | Версия   |
| Заказ №    | <a href="#">1527720000</a> | Перемычка (клемма), втычной, оранжевый, 24 А, Количество         |
| GTIN (EAN) | 4050118447972              | полюсов: 20, Шаг в мм (P): 5.10, Изолированный: Да, Ширина: 102  |
| Кол.       | 20 ST                      | mm   |

## WDU 2.5 WS

Weidmüller Interface GmbH &amp; Co. KG

Klingenbergstraße 26

D-32758 Detmold

Germany

www.weidmueller.com

## Accessories

|            |                            |   |
|------------|----------------------------|---|
| Тип        | ZQV 2.5N/20 RD             | Версия  |
| Заказ №    | <a href="#">2108920000</a> | Перемычка (клемма), втычной, красный, 24 А, Количество          |
| GTIN (EAN) | 4050118485899              | полюсов: 20, Шаг в мм (P): 5.10, Изолированный: Да, Ширина: 102 |
| Кол.       | 20 ST                      | mm  |
| Тип        | ZQV 2.5N/20 BL             | Версия  |
| Заказ №    | <a href="#">1527890000</a> | Перемычка (клемма), втычной, синий, 24 А, Количество полюсов:   |
| GTIN (EAN) | 4050118448566              | 20, Шаг в мм (P): 5.10, Изолированный: Да, Ширина: 102 mm       |
| Кол.       | 20 ST                      |   |
| Тип        | ZQV 2.5N/3                 | Версия  |
| Заказ №    | <a href="#">1527570000</a> | Перемычка (клемма), втычной, оранжевый, 24 А, Количество        |
| GTIN (EAN) | 4050118448450              | полюсов: 3, Шаг в мм (P): 5.10, Изолированный: Да, Ширина: 13   |
| Кол.       | 60 ST                      | mm  |
| Тип        | ZQV 2.5N/3 RD              | Версия  |
| Заказ №    | <a href="#">2108690000</a> | Перемычка (клемма), втычной, красный, 24 А, Количество          |
| GTIN (EAN) | 4050118448535              | полюсов: 3, Шаг в мм (P): 5.10, Изолированный: Да, Ширина: 13   |
| Кол.       | 60 ST                      | mm  |
| Тип        | ZQV 2.5N/4                 | Версия  |
| Заказ №    | <a href="#">1527590000</a> | Перемычка (клемма), втычной, оранжевый, 24 А, Количество        |
| GTIN (EAN) | 4050118448443              | полюсов: 4, Шаг в мм (P): 5.10, Изолированный: Да, Ширина: 18.1 |
| Кол.       | 60 ST                      | mm  |
| Тип        | ZQV 2.5N/4 BL              | Версия  |
| Заказ №    | <a href="#">1527780000</a> | Перемычка (клемма), втычной, синий, 24 А, Количество полюсов:   |
| GTIN (EAN) | 4050118448634              | 4, Шаг в мм (P): 5.10, Изолированный: Да, Ширина: 18.1 mm       |
| Кол.       | 60 ST                      |   |
| Тип        | ZQV 2.5N/4 RD              | Версия  |
| Заказ №    | <a href="#">2108700000</a> | Перемычка (клемма), втычной, красный, 24 А, Количество          |
| GTIN (EAN) | 4050118448528              | полюсов: 4, Шаг в мм (P): 5.10, Изолированный: Да, Ширина: 18.1 |
| Кол.       | 60 ST                      | mm  |
| Тип        | ZQV 2.5N/5                 | Версия  |
| Заказ №    | <a href="#">1527620000</a> | Перемычка (клемма), втычной, оранжевый, 24 А, Количество        |
| GTIN (EAN) | 4050118448436              | полюсов: 5, Шаг в мм (P): 5.10, Изолированный: Да, Ширина: 23.2 |
| Кол.       | 20 ST                      | mm  |
| Тип        | ZQV 2.5N/5 BL              | Версия  |
| Заказ №    | <a href="#">1527790000</a> | Перемычка (клемма), втычной, синий, 24 А, Количество полюсов:   |
| GTIN (EAN) | 4050118448627              | 5, Шаг в мм (P): 5.10, Изолированный: Да, Ширина: 23.2 mm       |
| Кол.       | 20 ST                      |   |
| Тип        | ZQV 2.5N/5 RD              | Версия  |
| Заказ №    | <a href="#">2108710000</a> | Перемычка (клемма), втычной, красный, 24 А, Количество          |
| GTIN (EAN) | 4050118448511              | полюсов: 5, Шаг в мм (P): 5.10, Изолированный: Да, Ширина: 23.2 |
| Кол.       | 20 ST                      | mm  |
| Тип        | ZQV 2.5N/50                | Версия  |
| Заказ №    | <a href="#">1527730000</a> | Перемычка (клемма), втычной, оранжевый, 24 А, Количество        |
| GTIN (EAN) | 4050118411362              | полюсов: 50, Шаг в мм (P): 5.10, Изолированный: Да, Ширина: 255 |
| Кол.       | 5 ST                       | mm  |
| Тип        | ZQV 2.5N/50 BL             | Версия  |
| Заказ №    | <a href="#">1527920000</a> | Перемычка (клемма), втычной, синий, 24 А, Количество полюсов:   |
| GTIN (EAN) | 4050118448559              | 50, Шаг в мм (P): 5.10, Изолированный: Да, Ширина: 255 mm       |
| Кол.       | 5 ST                       |   |
| Тип        | ZQV 2.5N/50 RD             | Версия  |
| Заказ №    | <a href="#">2109000000</a> | Перемычка (клемма), втычной, красный, 24 А, Количество          |
| GTIN (EAN) | 4050118486001              | полюсов: 50, Шаг в мм (P): 5.10, Изолированный: Да, Ширина: 255 |
| Кол.       | 5 ST                       | mm  |

## WDU 2.5 WS

Weidmüller Interface GmbH &amp; Co. KG

Klingenbergstraße 26

D-32758 Detmold

Germany

www.weidmueller.com

## Accessories

|            |                            |   |
|------------|----------------------------|---|
| Тип        | ZQV 2.5N/6                 | Версия  |
| Заказ №    | <a href="#">1527630000</a> | Перемычка (клемма), втычной, оранжевый, 24 А, Количество        |
| GTIN (EAN) | 4050118448429              | полюсов: 6, Шаг в мм (P): 5.10, Изолированный: Да, Ширина: 28.3 |
| Кол.       | 20 ST                      | mm  |
| Тип        | ZQV 2.5N/6 BL              | Версия  |
| Заказ №    | <a href="#">1527820000</a> | Перемычка (клемма), втычной, синий, 24 А, Количество полюсов:   |
| GTIN (EAN) | 4050118448610              | 6, Шаг в мм (P): 5.10, Изолированный: Да, Ширина: 28.3 mm       |
| Кол.       | 20 ST                      |   |
| Тип        | ZQV 2.5N/6 RD              | Версия  |
| Заказ №    | <a href="#">2108720000</a> | Перемычка (клемма), втычной, красный, 24 А, Количество          |
| GTIN (EAN) | 4050118448504              | полюсов: 6, Шаг в мм (P): 5.10, Изолированный: Да, Ширина: 28.3 |
| Кол.       | 20 ST                      | mm  |
| Тип        | ZQV 2.5N/7                 | Версия  |
| Заказ №    | <a href="#">1527640000</a> | Перемычка (клемма), втычной, оранжевый, 24 А, Количество        |
| GTIN (EAN) | 4050118448412              | полюсов: 7, Шаг в мм (P): 5.10, Изолированный: Да, Ширина: 33.4 |
| Кол.       | 20 ST                      | mm  |
| Тип        | ZQV 2.5N/7 BL              | Версия  |
| Заказ №    | <a href="#">1527830000</a> | Перемычка (клемма), втычной, синий, 24 А, Количество полюсов:   |
| GTIN (EAN) | 4050118448603              | 7, Шаг в мм (P): 5.10, Изолированный: Да, Ширина: 33.4 mm       |
| Кол.       | 20 ST                      |   |
| Тип        | ZQV 2.5N/7 RD              | Версия  |
| Заказ №    | <a href="#">2108810000</a> | Перемычка (клемма), втычной, красный, 24 А, Количество          |
| GTIN (EAN) | 4050118448498              | полюсов: 7, Шаг в мм (P): 5.10, Изолированный: Да, Ширина: 33.4 |
| Кол.       | 20 ST                      | mm  |
| Тип        | ZQV 2.5N/8                 | Версия  |
| Заказ №    | <a href="#">1527670000</a> | Перемычка (клемма), втычной, оранжевый, 24 А, Количество        |
| GTIN (EAN) | 4050118448405              | полюсов: 8, Шаг в мм (P): 5.10, Изолированный: Да, Ширина: 38.5 |
| Кол.       | 20 ST                      | mm  |
| Тип        | ZQV 2.5N/8 BL              | Версия  |
| Заказ №    | <a href="#">1527840000</a> | Перемычка (клемма), втычной, синий, 24 А, Количество полюсов:   |
| GTIN (EAN) | 4050118448597              | 8, Шаг в мм (P): 5.10, Изолированный: Да, Ширина: 38.5 mm       |
| Кол.       | 20 ST                      |   |
| Тип        | ZQV 2.5N/8 RD              | Версия  |
| Заказ №    | <a href="#">2108870000</a> | Перемычка (клемма), втычной, красный, 24 А, Количество          |
| GTIN (EAN) | 4050118448481              | полюсов: 8, Шаг в мм (P): 5.10, Изолированный: Да, Ширина: 38.5 |
| Кол.       | 20 ST                      | mm  |
| Тип        | ZQV 2.5N/9                 | Версия  |
| Заказ №    | <a href="#">1527680000</a> | Перемычка (клемма), втычной, оранжевый, 24 А, Количество        |
| GTIN (EAN) | 4050118447996              | полюсов: 9, Шаг в мм (P): 5.10, Изолированный: Да, Ширина: 43.6 |
| Кол.       | 20 ST                      | mm  |
| Тип        | ZQV 2.5N/9 BL              | Версия  |
| Заказ №    | <a href="#">1527870000</a> | Перемычка (клемма), втычной, синий, 24 А, Количество полюсов:   |
| GTIN (EAN) | 4050118448580              | 9, Шаг в мм (P): 5.10, Изолированный: Да, Ширина: 43.6 mm       |
| Кол.       | 20 ST                      |   |
| Тип        | ZQV 2.5N/9 RD              | Версия  |
| Заказ №    | <a href="#">2108900000</a> | Перемычка (клемма), втычной, красный, 24 А, Количество          |
| GTIN (EAN) | 4050118448474              | полюсов: 9, Шаг в мм (P): 5.10, Изолированный: Да, Ширина: 43.6 |
| Кол.       | 20 ST                      | mm  |
| Тип        | WQB B/10                   | Версия  |
| Заказ №    | <a href="#">1579050000</a> | Перемычка (клемма), привинченный, черный, 24 А, Количество      |
| GTIN (EAN) | 4008190094508              | полюсов: 10, Шаг в мм (P): 5.10, Изолированный: Да, Ширина:     |
| Кол.       | 20 ST                      | 48.26 mm  |

## WDU 2.5 WS

Weidmüller Interface GmbH &amp; Co. KG

Klingenbergstraße 26

D-32758 Detmold

Germany

www.weidmueller.com

## Accessories

|            |                            |  |
|------------|----------------------------|--|
| Тип        | WQB B/2                    | Версия   |
| Заказ №    | <a href="#">1579010000</a> | Перемычка (клемма), привинченный, черный, 24 А, Количество       |
| GTIN (EAN) | 4008190021696              | полюсов: 2, Шаг в мм (P): 5.10, Изолированный: Да, Ширина: 10.14 |
| Кол.       | 50 ST                      | mm   |
| Тип        | WQB B/24                   | Версия   |
| Заказ №    | <a href="#">1579060000</a> | Перемычка (клемма), привинченный, черный, 24 А, Количество       |
| GTIN (EAN) | 4008190188597              | полюсов: 24, Шаг в мм (P): 5.10, Изолированный: Да, Ширина:      |
| Кол.       | 20 ST                      | 123.22 mm  |
| Тип        | WQB B/3                    | Версия   |
| Заказ №    | <a href="#">1579020000</a> | Перемычка (клемма), привинченный, черный, 24 А, Количество       |
| GTIN (EAN) | 4008190062392              | полюсов: 3, Шаг в мм (P): 5.10, Изолированный: Да, Ширина: 15.28 |
| Кол.       | 50 ST                      | mm   |
| Тип        | WQB B/4                    | Версия   |
| Заказ №    | <a href="#">1579030000</a> | Перемычка (клемма), привинченный, черный, 24 А, Количество       |
| GTIN (EAN) | 4008190185046              | полюсов: 4, Шаг в мм (P): 5.10, Изолированный: Да, Ширина: 20.42 |
| Кол.       | 50 ST                      | mm   |
| Тип        | WQB B/6                    | Версия   |
| Заказ №    | <a href="#">1579040000</a> | Перемычка (клемма), привинченный, черный, 24 А, Количество       |
| GTIN (EAN) | 4008190081041              | полюсов: 6, Шаг в мм (P): 5.10, Изолированный: Да, Ширина: 30.7  |
| Кол.       | 20 ST                      | mm   |

## Тестовый адаптер и тестовые розетки

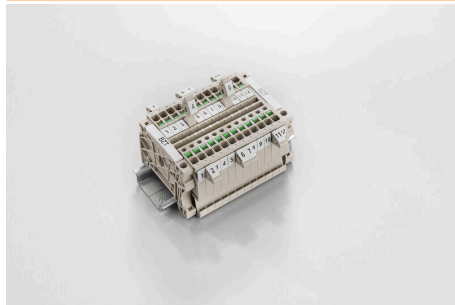


Тестовые адаптеры и тестовые вставки используются для электрического подключения клеммных блоков к испытательному оборудованию. Это позволяет установить электрический контакт в подключенном состоянии и провести измерения без каких-либо сложностей.

## Основные данные для заказа

|            |                            |                   |
|------------|----------------------------|-------------------|
| Тип        | STB 8.5/D4/2.3/M2.5 AKZ    | Версия            |
| Заказ №    | <a href="#">0215700000</a> | Аксессуар, Гнездо |
| GTIN (EAN) | 4008190184872              |                   |
| Кол.       | 50 ST                      |                   |

## Держатель маркировочных элементов



Держатель маркировочных элементов обеспечивает возможность дополнительной установки стандартных маркеров с шагом 5 или 5,1 мм. Угловые держатели могут быть дополнительно комбинированы и установлены во всех маркировочных каналах модульных клеммных колодок Klirron®. Типы установочных маркеров можно найти под соответствующими принадлежностями специального держателя маркировочных элементов.

## WDU 2.5 WS

Weidmüller Interface GmbH &amp; Co. KG

Klingenbergstraße 26

D-32758 Detmold

Germany

www.weidmueller.com

## Accessories

## Основные данные для заказа

|            |                            |                                 |
|------------|----------------------------|---------------------------------|
| Тип        | BZT 1 WS 10/5              | Версия                          |
| Заказ №    | <a href="#">1805490000</a> | Аксессуар, Держатель маркировки |
| GTIN (EAN) | 4032248270231              |                                 |
| Кол.       | 100 ST                     |                                 |
| Тип        | BZT 1 ZA WS 10/5           | Версия                          |
| Заказ №    | <a href="#">1805520000</a> | Аксессуар, Держатель маркировки |
| GTIN (EAN) | 4032248270248              |                                 |
| Кол.       | 100 ST                     |                                 |

## WS 12/5



## WS/ DEK

В маркировочных элементах MultiMark для клемм используется инновационный композитный материал, состоящий из двух компонентов. Жесткий контур основания маркировочного элемента надежно защелкивается в разъем. Эластичная поверхность обеспечивает удобство установки маркировочного элемента. Данный материал со специальной перфорацией позволяет полоскам растягиваться в соответствии с небольшими расхождениями в размерах (обычно в сторону прибавления), особенно при длинных клеммных колодках. Еще одно преимущество: превосходная восприимчивость материала поверхности к печати гарантирует долговечность и износостойкость маркировки. Разрешение при печати 300 точек на дюйм позволяет обеспечить удобочитаемый шрифт.

Ваши преимущества при использовании MultiMark

- Совместимость с модульными клеммами Weidmüller
- Стойкая и долговременная печать
- Экономия времени на установку благодаря непрерывным лентам
- Удобство монтажа благодаря инновационному композитному материалу
- Большое поле на этикетке для оптимальной разборчивости
- Высокие уровни гибкости благодаря независимости от производителя

## Основные данные для заказа

|            |                            |  |
|------------|----------------------------|--|
| Тип        | WS 12/5 MM WS              | Версия   |
| Заказ №    | <a href="#">2007190000</a> | WS, Маркировка клеммы, 12 x 5 mm, Weidmueller, белый |
| GTIN (EAN) | 4050118392036              |  |
| Кол.       | 800 ST                     |  |



## WDU 2.5 WS

Weidmüller Interface GmbH &amp; Co. KG

Klingenbergstraße 26

D-32758 Detmold

Germany

www.weidmueller.com

## Accessories

## Перемычки



Распределение или умножение потенциала среди смежных клеммных блоков реализуется через перемычку. Это позволяет избежать дополнительных усилий при монтаже. Надежность контакта в клеммных блоках гарантирована даже при разветвлении полюсов. В нашем ассортименте представлены вставные и привинчиваемые винтовые системы перемычек для модульных клеммных блоков.

## Основные данные для заказа

|            |                            |  |
|------------|----------------------------|--|
| Тип        | WQV 16-2.5                 | Версия   |
| Заказ №    | <a href="#">1063900000</a> | Перемычка (клемма), привинченный, желтый, 76 A, Количество     |
| GTIN (EAN) | 4008190112158              | полюсов: 2, Шаг в мм (P): 11.90, Изолированный: Да, Ширина: 13 |
| Кол.       | 10 ST                      | mm   |

## Торцевые пластины и разъединительные пластины

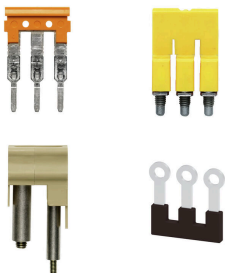


Разъединительные пластины и концевые пластины являются важными принадлежностями для клемм. Разъединительные пластины обеспечивают оптическое и электрическое разделение различных потенциалов и функциональных групп, повышая безопасность и обеспечивая четкую структуру внутри шкафа управления. Концевые пластины закрывают ряд клемм по сторонам, защищают от контакта с частями под напряжением, и обеспечивают чистую, стабильную финишную обработку. Оба компонента точно подходят к соответствующим сериям клемм Weidmüller, способствуя безопасному, соответствующему требованиям и профессиональному электромонтажу.

## Основные данные для заказа

|            |                            |  |
|------------|----------------------------|--|
| Тип        | WAP 2.5-10/0.5MM           | Версия   |
| Заказ №    | <a href="#">1966380000</a> | Концевая пластина для клемм, Темно-бежевый, Высота: 54.5 mm, |
| GTIN (EAN) | 4032248688616              | Ширина: 0.35 mm, V-0, Материал Wemid, с фиксатором: Да       |
| Кол.       | 50 ST                      |  |

## Перемычки



Распределение или умножение потенциала среди смежных клеммных блоков реализуется через перемычку. Это позволяет избежать дополнительных усилий при монтаже. Надежность контакта в клеммных блоках гарантирована даже при разветвлении полюсов. В нашем ассортименте представлены вставные и привинчиваемые винтовые системы перемычек для модульных клеммных блоков.

**Accessories****Основные данные для заказа**

|            |                            |  |
|------------|----------------------------|--|
| Тип        | WQV 16N-2.5                | Версия   |
| Заказ №    | <a href="#">1073100000</a> | Перемычка (клемма), привинченный, желтый, 76 А, Количество     |
| GTIN (EAN) | 4008190489847              | полюсов: 2, Шаг в мм (P): 11.90, Изолированный: Да, Ширина: 13 |
| Кол.       | 10 ST                      | mm   |