

WDU 16N

Weidmüller Interface GmbH & Co. KG

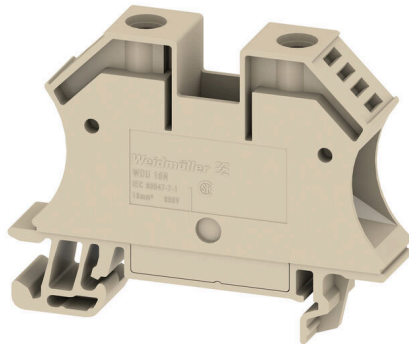
Klingenbergstraße 26

D-32758 Detmold

Germany

www.weidmueller.com

Изображение изделия



Передача мощности, сигналов и данных является классическим требованием в электротехнике и изготовлении шкафов. Изоляционный материал, технология подключения и конструкция клемм являются отличительными особенностями. Проходная клемма подходит для объединения и/или соединения одного или нескольких проводников. В ней может присутствовать один или несколько уровней соединения с одинаковыми потенциалами и изоляцией друг от друга.

Основные данные для заказа

| | |
|------------|--|
| Версия | Проходная клеммная колодка, Винтовое соединение, Темно-бежевый, 16 mm ² , 76 A, 690 V, Количество соединений: 2 |
| Заказ № | 1036100000 |
| Тип | WDU 16N |
| GTIN (EAN) | 4008190273217 |
| Кол. | 50 Штука |

WDU 16N

Weidmüller Interface GmbH & Co. KG

Klingenbergstraße 26

D-32758 Detmold

Germany

www.weidmueller.com

Технические данные

Сертификаты

Допуски к эксплуатации



ROHS Соответствовать

UL File Number Search [Сайт UL](#)

Сертификат № (UR) E60693

Размеры и массы

| | | | |
|----------------------|-------------|------------------|-------------|
| Глубина | 46.5 mm | Глубина (дюймов) | 1.8307 inch |
| Глубина с DIN-рейкой | 47 mm | Высота | 60 mm |
| Высота (в дюймах) | 2.3622 inch | Ширина | 12 mm |
| Ширина (в дюймах) | 0.4724 inch | Масса нетто | 24.08 g |

Температуры

| | | | |
|--|----------------|---|----------------|
| Температура хранения | -25 °C...55 °C | Температура окружающей среды | -50 °C...75 °C |
| Температура при длительном использовании, мин. | -50 °C | Температура при длительном использовании, макс. | 120 °C |

Экологическое соответствие изделия

| | | | |
|-----------------------------|------------------------------|------------------|--|
| Состояние соответствия RoHS | Соответствует без исключения | | |
| REACH SVHC | Нет SVHC выше 0,1 wt% | | |
| Углеродный след продукта | Производственный цикл | 0,274 kg CO2 eq. | |

Расчетные данные согласно CSA

| | | | |
|---|--------|---------------------------|----------------|
| Поперечное сечение провода, макс. (CSA) | 6 AWG | Напряжение, класс C (CSA) | 300 V |
| Ток, разм. C (CSA) | 70 A | Сертификат № (CSA) | 200039-1057876 |
| Напряжение, класс D (CSA) | 600 V | Ток, разм. D (CSA) | 5 A |
| Поперечное сечение провода, мин. (CSA) | 14 AWG | | |

Расчетные данные согласно UL

| | | | |
|---|--------|--|--------|
| Напряжение, класс B (UR) | 600 V | Напряжение, разм. B | 70 A |
| Разм. провода Заводская электропроводка, макс. (UR) | 6 AWG | Ток, разм. C | 70 A |
| Напряжение, класс C (UR) | 600 V | Разм. провода Заводская электропроводка, мин. (UR) | 14 AWG |
| Сертификат № (UR) | E60693 | Разм. провода Электропроводка полевого уровня, мин. (UR) | 14 AWG |
| Разм. провода Электропроводка полевого уровня, макс. (UR) | 6 AWG | | |

2 зажимаемых провода (H05V/H07V) одинакового сечения (расчетное соединение)

| | | | |
|--|-------------------|---|---------------------|
| Сечение подключаемого провода, одножильного, 2 зажимаемых провода, макс. | 6 mm ² | Сечение подключаемого провода, одножильного, 2 зажимаемых провода, мин. | 1.5 mm ² |
| Сечение подключаемого провода, гибкого, с кабельным наконечником, DIN 46228/1, 2 зажимаемых провода, макс. | 4 mm ² | Сечение подключаемого провода, гибкого, с кабельным наконечником, DIN 46228/1, 2 зажимаемых провода, мин. | 1.5 mm ² |

WDU 16N

Weidmüller Interface GmbH & Co. KG

Klingenbergstraße 26
D-32758 Detmold
Germany

www.weidmueller.com

Технические данные

| | | | |
|--|-------------------|--|---------------------|
| Сечение подключаемого провода, многожильного, 2 зажимаемых проводника, макс. | 4 mm ² | Сечение подключаемого провода, гибкого, 2 зажимаемых провода, мин. | 1.5 mm ² |
| Сечение подключаемого провода, многожильного, 2 зажимаемых провода, макс. | 6 mm ² | Сечение подключаемого провода, многожильного, 2 зажимаемых провода, мин. | 1.5 mm ² |

Дополнительные технические данные

| | | | |
|--|----------|-----------------------------|-----------------|
| Открытые страницы | закрытый | Количество одинаковых клемм | 1 |
| Проверенное на взрывозащищенность исполнение | Нет | Вид монтажа | зафиксированный |

Общие сведения

| | | | |
|---|---------------|--|--------|
| Поперечное сечение подключаемого провода AWG, макс. | AWG 6 | Поперечное сечение подключаемого провода AWG, мин. | AWG 14 |
| Нормы | IEC 60947-7-1 | Укомплектованная монтажная рейка | TS 35 |

Параметры системы

| | | | |
|--|---|-----------------------------------|-----|
| Исполнение | Винтовое соединение, для привинчиваемой перемычки | Требуется концевая пластина | Нет |
| Количество независимых точек подключения | 1 | Количество уровней | 1 |
| Количество контактных гнезд на уровень | 2 | Количество потенциалов на уровень | 1 |
| Уровни с внутр. перемычками | Нет | Соединение PE | Нет |
| Укомплектованная монтажная рейка | TS 35 | Функция N | Нет |
| Функция PE | Нет | Функция PEN | Да |

Расчетные данные

| | | | |
|---|--------------------|-----------------------------------|---------------|
| Расчетное сечение | 16 mm ² | Номинальное напряжение | 690 V |
| Номинальное напряжение пост. тока | 690 V | Номинальный ток | 76 A |
| Ток при макс. проводнике | 101 A | Нормы | IEC 60947-7-1 |
| Объемное сопротивление по стандарту IEC 60947-7-x | 0.42 mΩ | Номинальное импульсное напряжение | 6 кВ |
| Потери мощности по стандарту IEC 60947-7-x | 2.43 W | Степень загрязнения | 3 |

Характеристики материала

| | | | |
|-----------------------------|----------------|--------------|---------------|
| Основной материал | Материал Wemid | Цветовой код | Темно-бежевый |
| Класс пожаростойкости UL 94 | V-0 | | |

Зажимаемые провода (дополнительное соединение)

| | |
|---|---------------------|
| Тип соединения, дополнительное соединение | Винтовое соединение |
|---|---------------------|

Зажимаемые провода (расчетное соединение)

| | | | |
|--|---------------------|---|--------|
| Калибровая пробка согласно 60 947-1 B7 | | Поперечное сечение подключаемого провода AWG, макс. | AWG 6 |
| Направление соединения | боковая | Момент затяжки, макс. | 2.4 Nm |
| Момент затяжки, мин. | 1.2 Nm | Длина зачистки изоляции | 12 mm |
| Вид соединения | Винтовое соединение | Количество соединений | 2 |

WDU 16N

Weidmüller Interface GmbH & Co. KG

Klingenbergstraße 26
D-32758 Detmold
Germany

www.weidmueller.com

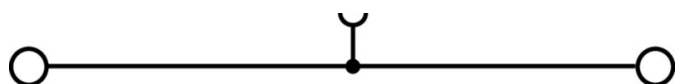
Технические данные

| | | | |
|---|---------------------|--|---------------------|
| Диапазон зажима, макс. | 25 mm ² | Диапазон зажима, мин. | 1.5 mm ² |
| Зажимной винт | M 4 | Размер лезвия | 1,0 x 5,5 мм |
| Поперечное сечение подключаемого провода AWG, мин. | AWG 14 | Сечение соединения проводов, тонкий скрученный с кабельными наконечниками DIN 46228/4, макс. | 16 mm ² |
| Сечение соединения проводов, тонкий скрученный с кабельными наконечниками DIN 46228/4, мин. | 1.5 mm ² | Сечение соединения проводов, тонкий скрученный с кабельными наконечниками DIN 46228/1, макс. | 16 mm ² |
| Сечение соединения проводов, тонкий скрученный с кабельными наконечниками DIN 46228/1, мин. | 1.5 mm ² | Сечение подключаемого проводника, тонкопроволочного, макс. | 16 mm ² |
| Сечение подсоединяемого провода, тонкий скрученный, мин. | 1.5 mm ² | Сечение подсоединяемого провода, скрученный, макс. | 25 mm ² |
| Сечение подсоединяемого провода, скрученный, мин. | 1.5 mm ² | Величина момента затяжки для электрической отвертки, тип DMS | 4 |
| Сечение соединения проводов, твердое ядро, макс. | 16 mm ² | Сечение соединения проводов, твердое ядро, мин. | 1.5 mm ² |
| Сечение подсоединяемого провода, тонкий скрученный, мин. | 1.5 mm ² | | |

Классификации

| | | | |
|-------------|-------------|-------------|-------------|
| ETIM 8.0 | EC000897 | ETIM 9.0 | EC000897 |
| ETIM 10.0 | EC000897 | ECLASS 14.0 | 27-25-01-01 |
| ECLASS 15.0 | 27-25-01-01 | | |

Изображения



WDU 16N

Weidmüller Interface GmbH & Co. KG

Klingenbergstraße 26

D-32758 Detmold

Germany

www.weidmueller.com

Аксессуары

Перемычки



Распределение или умножение потенциала среди смежных клеммных блоков реализуется через перемычку. Это позволяет избежать дополнительных усилий при монтаже. Надежность контакта в клеммных блоках гарантирована даже при разветвлении полюсов. В нашем ассортименте представлены вставные и привинчиваемые винтовые системы перемычек для модульных клеммных блоков.

Основные данные для заказа

| | | |
|------------|----------------------------|--|
| Тип | WQV 16N/2 | Версия |
| Заказ № | 1636560000 | Перемычка (клемма), привинченный, желтый, 76 А, Количество полюсов: 2, Шаг в мм (P): 11.90, Изолированный: Да, Ширина: 7.6 |
| GTIN (EAN) | 4008190272852 | |
| Кол. | 50 ST | mm |
| Тип | WQV 16N/3 | Версия |
| Заказ № | 1636570000 | Перемычка (клемма), привинченный, желтый, 76 А, Количество полюсов: 3, Шаг в мм (P): 11.90, Изолированный: Да, Ширина: 7.6 |
| GTIN (EAN) | 4008190272845 | |
| Кол. | 50 ST | mm |
| Тип | WQV 16N/4 | Версия |
| Заказ № | 1636580000 | Перемычка (клемма), привинченный, желтый, 76 А, Количество полюсов: 4, Шаг в мм (P): 11.90, Изолированный: Да, Ширина: 7.6 |
| GTIN (EAN) | 4008190272838 | |
| Кол. | 50 ST | mm |

Торцевые пластины и разъединительные пластины



Разъединительные пластины и концевые пластины являются важными принадлежностями для клемм. Разъединительные пластины обеспечивают оптическое и электрическое разделение различных потенциалов и функциональных групп, повышая безопасность и обеспечивая четкую структуру внутри шкафа управления. Концевые пластины закрывают ряд клемм по сторонам, защищают от контакта с частями под напряжением, и обеспечивают чистую, стабильную финишную обработку. Оба компонента точно подходят к соответствующим сериям клемм Weidmüller, способствуя безопасному, соответствующему требованиям и профессиональному электромонтажу.

Основные данные для заказа

| | | |
|------------|----------------------------|--|
| Тип | WTW EN | Версия |
| Заказ № | 1058800000 | Разделительная перегородка (клемма), Темно-бежевый, Высота: 86 |
| GTIN (EAN) | 4008190140175 | мм, Ширина: 3 мм, V-0, Материал Wemid |
| Кол. | 20 ST | |

WDU 16N

Weidmüller Interface GmbH & Co. KG

Klingenbergstraße 26

D-32758 Detmold

Germany

www.weidmueller.com

Аксессуары

Концевой стопор



Для обеспечения долговечной надежной посадки на монтажной рейке и предотвращения смещения Weidmüller предлагает концевые стопоры.

Доступны винтовые и безвинтовые исполнения. На концевых стопорах предусмотрена возможность для маркировки, а также групповой маркировки и крепление для тестового разъема.

Основные данные для заказа

| | | | |
|------------|----------------------------|--|--|
| Тип | WEW 35/2 | Версия | |
| Заказ № | 1061200000 | Концевой стопор, Темно-бежевый, TS 35, HB, Материал Wemid, | |
| GTIN (EAN) | 4008190030230 | Ширина: 8 mm, 100 °C | |
| Кол. | 50 ST | | |

Тестовый адаптер и тестовые розетки

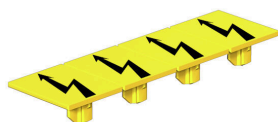


Тестовые адаптеры и тестовые вставки используются для электрического подключения клеммных блоков к испытательному оборудованию. Это позволяет установить электрический контакт в подключенном состоянии и провести измерения без каких-либо сложностей.

Основные данные для заказа

| | | | |
|------------|----------------------------|---|--|
| Тип | WTA 2 WDU2.5-10 | Версия | |
| Заказ № | 1632320000 | Тестовый адаптер (клемма), 1.5 mm ² , 250 V, 6 A | |
| GTIN (EAN) | 4008190257347 | | |
| Кол. | 25 ST | | |

Предупредительная крышка



Защитные крышки с символом вспышки способствуют повышению безопасности человека и машины. Они используются в том случае, когда требуется указать внешнее напряжение в конструкции.

Основные данные для заказа

| | | | |
|------------|----------------------------|--|--|
| Тип | WAD 12N WS | Версия | |
| Заказ № | 1073290000 | Крышка клеммы, белый, PA 66, Высота: 33.3 mm, Ширина: 12 mm, | |
| GTIN (EAN) | 4008190852832 | Глубина: 7.5 mm, V-2 | |
| Кол. | 50 ST | | |

WDU 16N

Weidmüller Interface GmbH & Co. KG

Klingenbergstraße 26
D-32758 Detmold
Germany

www.weidmueller.com

Аксессуары

| | | |
|------------|----------------------------|---|
| Тип | WAD 12N GE BED | Версия |
| Заказ № | 1073200000 | Маркировка клемм, желтый, Шаг в мм (P): 12.00, Напечатанные |
| GTIN (EAN) | 4008190499112 | символы: Flash |
| Кол. | 50 ST | |

Чистый



Dekafix (DEK) представляет собой универсальный маркировочный элемент для любых проводных и вставных разъемов, а также для электронных блоков. Данная система идеально подходит для коротких последовательностей чисел и охватывает широкий ряд готовых к применению напечатанных маркировочных элементов.

Планки для быстрой установки всего за одну рабочую операцию. Печать отличается хорошей разборчивостью, высокой контрастностью и предлагается в различных вариантах ширины.

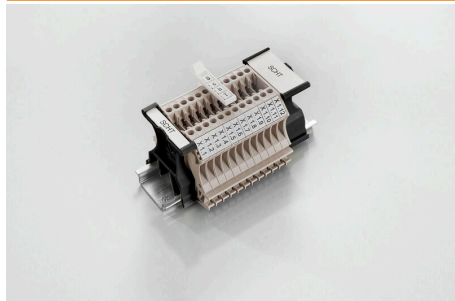
- Широкий ассортимент готовых к применению маркировочных элементов.
- Планки для быстрой установки.
- Маркировочные элементы, подходящие для всех кабельных разъемов Weidmüller.
- Предлагаются в виде пустых карт MultiCard или карт со стандартной печатью. Для заказной печати: Используя программное обеспечение M-Print PRO или M-Print PRO Online (работает без установки), подготовьте и отправьте нам файл, содержащий ваши технические условия маркировки.

Основные данные для заказа

| | | |
|------------|----------------------------|--|
| Тип | DEK 5/5 MC NE WS | Версия |
| Заказ № | 1609801044 | Dekafix, Маркировка клеммы, 5 x 5 mm, Шаг в мм (P): 5.00 |
| GTIN (EAN) | 4008190397111 | Weidmueller, белый |
| Кол. | 1000 ST | |
| Тип | WS 12/5 MC NE WS | Версия |
| Заказ № | 1609860000 | WS, Маркировка клеммы, 12 x 5 mm, Шаг в мм (P): 5.00 |
| GTIN (EAN) | 4008190203481 | Weidmueller, Allen-Bradley, белый |
| Кол. | 720 ST | |

Аксессуары

SchT - варианты держателей шильдиков



Групповые держатели шильдиков SchT 5 S крепятся непосредственно на монтажную рейку TS 32 (G-образная рейка) или TS 35 (рейка цилиндрической формы). Поэтому клеммные колодки можно маркировать вне зависимости от клемм и типа клемм. SchT 5 и SchT 5 S оснащены защитными полосками ESO 5, STR 5.

SchT 7 представляет собой откидной групповой держатель для вставных шильдиков, обеспечивающий удобный доступ к зажимному винту.

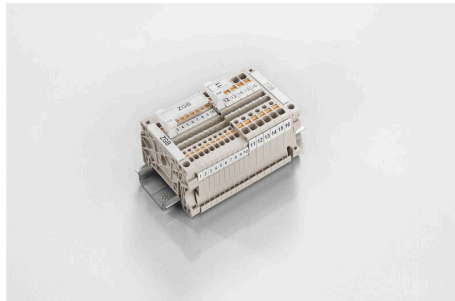
Держатель SchT 7 оснащен защитными полосками ESO 7, STR 7 или элементами DEK 5.

Информация по вставным шильдикам и защитным полоскам представлена в разделе "Принадлежности".

Основные данные для заказа

| | | |
|------------|----------------------------|--|
| Тип | SCHT 7 | Версия |
| Заказ № | 0517960000 | SCHT, Маркировка клеммы, 39.3 x 8 mm, Шаг в мм (P): 7.00 |
| GTIN (EAN) | 4008190001742 | Weidmueller, белый |
| Кол. | 20 ST | |

Поворотный групповой держатель шильдиков ZGB



ZGB 15 представляет собой откидной групповой держатель этикеток. Данный держатель предназначен для установки маркировочных элементов для разъемов Dekafix 5, WS 12/5 или вставных этикеток ESO 15.

ZGB 30 представляет собой откидной групповой держатель этикеток. Данный держатель предназначен для установки маркировочных элементов для разъемов Dekafix 5, WS 12/5 или вставных этикеток ESO 7.

Информация по вставным этикеткам и защитным полоскам представлена в разделе "Принадлежности".

Основные данные для заказа

| | | |
|------------|----------------------------|---|
| Тип | ZGB 15 | Версия |
| Заказ № | 1636530000 | Маркировка клемм, Маркировка клеммы, 15 x 7 mm, Шаг в мм (P): |
| GTIN (EAN) | 4008190297053 | 5.00 Weidmueller, белый |
| Кол. | 20 ST | |
| Тип | ZGB 30 | Версия |
| Заказ № | 1611930000 | Маркировка клемм, Маркировка клеммы, 32 x 7 mm, Шаг в мм (P): |
| GTIN (EAN) | 4008190002251 | 5.00 Weidmueller, белый |
| Кол. | 20 ST | |

WDU 16N

Weidmüller Interface GmbH & Co. KG

Klingenbergstraße 26

D-32758 Detmold

Germany

www.weidmueller.com

Аксессуары

Принадлежности



Монтаж электропроводки трансформаторов тока и напряжения

Наши испытательно-разъединительные клеммные колодки с применением технологии пружинного и винтового соединения позволяют создавать любые важные схемы преобразователей для измерения тока, напряжения и мощности безопасным и современным способом.

Основные данные для заказа

| | | | |
|------------|----------------------------|-------------------|--|
| Тип | STB 14/D6/4/M3 SAK10 | Версия | |
| Заказ № | 0169900000 | Аксессуар, Гнездо | |
| GTIN (EAN) | 4008190076665 | | |
| Кол. | 50 ST | | |

Держатель маркировочных элементов



Держатель маркировочных элементов обеспечивает возможность дополнительной установки стандартных маркеров с шагом 5 или 5,1 мм. Угловые держатели могут быть дополнительно комбинированы и установлены во всех маркировочных каналах модульных клеммных колодок Klirron®. Типы установочных маркеров можно найти под соответствующими принадлежностями специального держателя маркировочных элементов.

Основные данные для заказа

| | | | |
|------------|----------------------------|---------------------------------|--|
| Тип | BZT 1 WS 10/5 | Версия | |
| Заказ № | 1805490000 | Аксессуар, Держатель маркировки | |
| GTIN (EAN) | 4032248270231 | | |
| Кол. | 100 ST | | |
| Тип | BZT 1 ZA WS 10/5 | Версия | |
| Заказ № | 1805520000 | Аксессуар, Держатель маркировки | |
| GTIN (EAN) | 4032248270248 | | |
| Кол. | 100 ST | | |

WDU 16N

Weidmüller Interface GmbH & Co. KG
 Klingenbergstraße 26
 D-32758 Detmold
 Germany

www.weidmueller.com

Аксессуары

WS 12/5



WS/ DEK

В маркировочных элементах MultiMark для клемм используется инновационный композитный материал, состоящий из двух компонентов. Жесткий контур основания маркировочного элемента надежно защелкивается в разъем. Эластичная поверхность обеспечивает удобство установки маркировочного элемента. Данный материал со специальной перфорацией позволяет полоскам растягиваться в соответствии с небольшими расхождениями в размерах (обычно в сторону прибавления), особенно при длинных клеммных колодках. Еще одно преимущество: превосходная восприимчивость материала поверхности к печати гарантирует долговечность и износостойкость маркировки. Разрешение при печати 300 точек на дюйм позволяет обеспечить удобочитаемый шрифт.

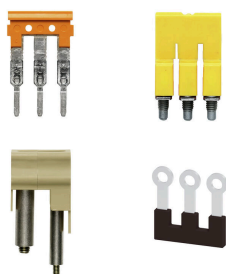
Ваши преимущества при использовании MultiMark

- Совместимость с модульными клеммами Weidmüller
- Стойкая и долговременная печать
- Экономия времени на установку благодаря непрерывным лентам
- Удобство монтажа благодаря инновационному композитному материалу
- Большое поле на этикетке для оптимальной разборчивости
- Высокие уровни гибкости благодаря независимости от производителя

Основные данные для заказа

| | | | |
|------------|----------------------------|--|--|
| Тип | WS 12/5 MM WS | Версия | |
| Заказ № | 2007190000 | WS, Маркировка клеммы, 12 x 5 mm, Weidmueller, белый | |
| GTIN (EAN) | 4050118392036 | | |
| Кол. | 800 ST | | |

Перемычки



Распределение или умножение потенциала среди смежных клеммных блоков реализуется через перемычку. Это позволяет избежать дополнительных усилий при монтаже. Надежность контакта в клеммных блоках гарантирована даже при разветвлении полюсов. В нашем ассортименте представлены вставные и привинчиваемые винтовые системы перемычек для модульных клеммных блоков.

Основные данные для заказа

| | | | |
|------------|----------------------------|--|--|
| Тип | WQV 16N-10 | Версия | |
| Заказ № | 1073400000 | Перемычка (клемма), привинченный, желтый, 76 А, Количество полюсов: 2, Шаг в мм (P): 11.90, Изолированный: Да, Ширина: 13 mm | |
| GTIN (EAN) | 4008190855901 | | |
| Кол. | 10 ST | | |

WDU 16N

Weidmüller Interface GmbH & Co. KG

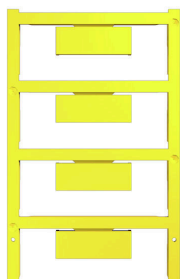
Klingenbergstraße 26
D-32758 Detmold
Germany

www.weidmueller.com

Аксессуары

| | | |
|------------|----------------------------|---|
| Тип | WQV 16N-PEN BL | Версия |
| Заказ № | 1071360000 | Перемычка (клемма), привинченный, синий, 76 А, Количество полюсов: 2, Шаг в мм (P): 11.90, Изолированный: Да, Ширина: 9 мм |
| GTIN (EAN) | 4008190279257 | |
| Кол. | 10 ST | |
| Тип | WQB PEN 16N | Версия |
| Заказ № | 1079600000 | Перемычка (клемма), привинченный, серебристо-серый, 76 А, Количество полюсов: 2, Шаг в мм (P): 12.00, Изолированный: Нет, Ширина: 17.6 мм |
| GTIN (EAN) | 4008190370107 | |
| Кол. | 10 ST | |

Чистый

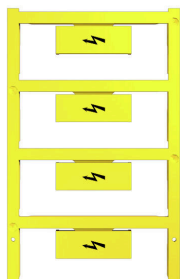


Маркировочный элемент для разъемов WAD подходит для клемм серии W, а также для концевых стопоров WEW 35/2 и ZEW 35/2. Данные маркировочные элементы предлагаются пустыми, с заказной печатью или со стандартной печатью с изображением молнии. Маркировочные элементы WAD MultiCard подходят для печати с помощью принтеров PrintJet CONNECT. Для заказной печати: Используя программное обеспечение M-Print PRO или M-Print PRO Online (работает без установки), подготовьте и отправьте нам файл, содержащий ваши технические условия маркировки.

Основные данные для заказа

| | | |
|------------|----------------------------|---|
| Тип | WAD 12N MC NE GE | Версия |
| Заказ № | 2866650000 | Групповая маркировка, Крышка, 33.3 x 12 мм, WDU 16N, желтый |
| GTIN (EAN) | 4064675604860 | |
| Кол. | 32 ST | |
| Тип | WAD 12N MC NE WS | Версия |
| Заказ № | 2866660000 | Групповая маркировка, Крышка, 33.3 x 12 мм, WDU 16N, белый |
| GTIN (EAN) | 4064675604877 | |
| Кол. | 32 ST | |

С изображением молнии



Маркировочный элемент для разъемов WAD подходит для клемм серии W, а также для концевых стопоров WEW 35/2 и ZEW 35/2. Данные маркировочные элементы предлагаются пустыми, с заказной печатью или со стандартной печатью с изображением молнии. Маркировочные элементы WAD MultiCard подходят для печати с помощью принтеров PrintJet CONNECT. Для заказной печати: Используя программное обеспечение M-Print PRO или M-Print PRO Online (работает без установки), подготовьте и отправьте нам файл, содержащий ваши технические условия маркировки.

Основные данные для заказа

| | | |
|------------|----------------------------|--|
| Тип | WAD 12N MC B GE/SW | Версия |
| Заказ № | 2866670000 | Групповая маркировка, Крышка, 33.3 x 12 мм, WDU 16N, черная/желтая |
| GTIN (EAN) | 4064675604884 | |
| Кол. | 32 ST | |

WDU 16N

Weidmüller Interface GmbH & Co. KG

Klingenbergstraße 26

D-32758 Detmold

Germany

www.weidmueller.com

Аксессуары

Перемычки



Распределение или умножение потенциала среди смежных клеммных блоков реализуется через перемычку. Это позволяет избежать дополнительных усилий при монтаже. Надежность контакта в клеммных блоках гарантирована даже при разветвлении полюсов. В нашем ассортименте представлены вставные и привинчиваемые винтовые системы перемычек для модульных клеммных блоков.

Основные данные для заказа

| | | |
|------------|----------------------------|--|
| Тип | WQV 16N-4/6 | Версия |
| Заказ № | 1072500000 | Перемычка (клемма), привинченный, желтый, 57 А, Количество полюсов: 2, Шаг в мм (P): 11.90, Изолированный: Да, Ширина: 13 мм |
| GTIN (EAN) | 4008190475468 | |
| Кол. | 10 ST | |
| Тип | WQV 16N-2.5 | Версия |
| Заказ № | 1073100000 | Перемычка (клемма), привинченный, желтый, 76 А, Количество полюсов: 2, Шаг в мм (P): 11.90, Изолированный: Да, Ширина: 13 мм |
| GTIN (EAN) | 4008190489847 | |
| Кол. | 10 ST | |