

TNHE WSI6 60-150V DC/AC

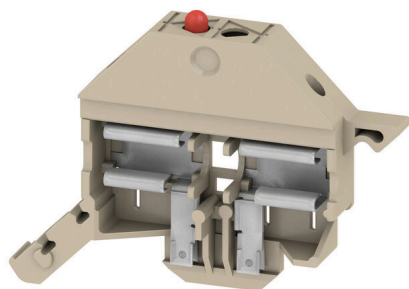
Weidmüller Interface GmbH & Co. KG

Klingenbergstraße 26

D-32758 Detmold

Germany

www.weidmueller.com



Держатель предохранителя SIHA в мгновение ока пре-
вращает клемму с размыкателем в клемму с предо-
хранителем: просто удалите размыкающий рычажок и
установите вилку предохранителя.

Основные данные для заказа

Версия	W-серия, Изолирующий рычаг
Заказ №	1035500000
Тип	TNHE WSI6 60-150V DC/AC
GTIN (EAN)	4008 190205539
Кол.	50 Штука
Статус поставки	Эта артикул в перспективе будет недоступен.
Последняя дата заказа	2025-12-31T00:00:00+01:00

Технические данные

Сертификаты

Допуски к эксплуатации



ROHS Соответствовать

Размеры и массы

Глубина	28.8 mm	Глубина (дюймов)	1.1339 inch
Высота	50.15 mm	Высота (в дюймах)	1.9744 inch
Ширина	6.95 mm	Ширина (в дюймах)	0.2736 inch
Масса нетто	5.66 g		

Температуры

Температура хранения	-25 °C...55 °C	Температура окружающей среды	-50 °C...75 °C
Температура при длительном использовании, мин.	-50 °C	Температура при длительном использовании, макс.	120 °C

Экологическое соответствие изделия

Состояние соответствия RoHS	Соответствует с исключением
Исключение из RoHS (если применимо/известно)	7cl
REACH SVHC	Нет SVHC выше 0,1 wt%

Дополнительные технические данные

Вид крепления	защелкиваемый	Указание по установке	Непосредственный монтаж
Проверенное на взрывозащищенность исполнение	Нет		

Общие сведения

Указание по установке	Непосредственный монтаж
-----------------------	-------------------------

Размеры

Шаг в мм (P)	7.80 mm
--------------	---------

Расчетные данные

Номинальный ток	0 A
-----------------	-----

Характеристики материала

Основной материал	Материал Wemid	Цветовой код	Темно-бежевый
Класс пожаростойкости UL 94	V-0		

Классификации

ETIM 8.0	EC002848	ETIM 9.0	EC002848
ETIM 10.0	EC002848	ECLASS 14.0	27-25-03-90

TNHE WSI6 60-150V DC/AC

Технические данные

ECLASS 15.0

27-25-03-90

TNHE WSI6 60-150V DC/AC

Weidmüller Interface GmbH & Co. KG

Klingenbergstraße 26

D-32758 Detmold

Germany

www.weidmueller.com

Изображения

