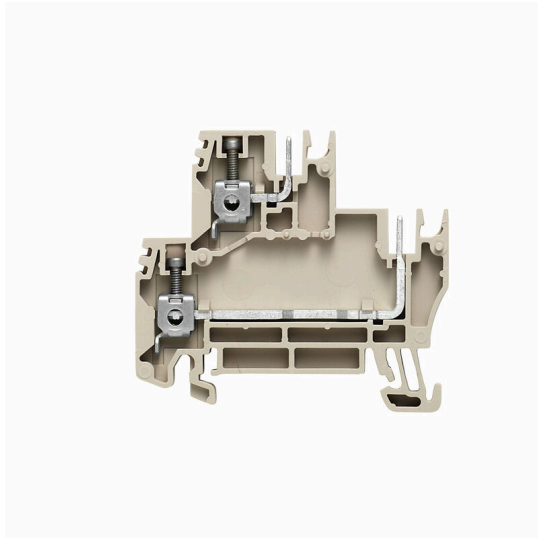


Изображение изделия



Передача мощности, сигналов и данных является классическим требованием в электротехнике и изготовлении шкафов. Изоляционный материал, технология подключения и конструкция клемм являются отличительными особенностями. Проходная клемма подходит для объединения и/или соединения одного или нескольких проводников. В ней может присутствовать один или несколько уровней соединения с одинаковыми потенциалами и изоляцией друг от друга.

Основные данные для заказа

Версия	Многоуровневая модульная клемма, Винтовое соединение, Темно-бежевый, 2.5 mm ² , 250 V, Количество соединений: 4, Количество уровней: 2, TS 35, V-0
Заказ №	1034400000
Тип	WDK 2.5/BLZ/5.08/ZA
GTIN (EAN)	4008190193058
Кол.	50 Штука

Технические данные

Сертификаты

Допуски к эксплуатации



ROHS Соответствовать

UL File Number Search [Сайт UL](#)

Сертификат № (cURus) E60693

Размеры и массы

Глубина	52.5 mm	Глубина (дюймов)	2.0669 inch
Глубина с DIN-рейкой	53 mm	Высота	58 mm
Высота (в дюймах)	2.2835 inch	Ширина	5.08 mm
Ширина (в дюймах)	0.2 inch	Масса нетто	10.01 g

Температуры

Температура хранения	-25 °C...55 °C	Температура окружающей среды	-5 °C...40 °C
Температура при длительном использовании, мин.	-50 °C	Температура при длительном использовании, макс.	120 °C

Экологическое соответствие изделия

Состояние соответствия RoHS Соответствует без исключения

REACH SVHC Нет SVHC выше 0,1 wt%

Расчетные данные согласно CSA

Поперечное сечение провода, макс. (CSA)	12 AWG	Сертификат № (CSA)	200039-1057876
Напряжение, класс B (CSA)	300 V	Ток, разм. B (CSA)	20 A
Напряжение, класс D (CSA)	300 V	Ток, разм. D (CSA)	10 A
Поперечное сечение провода, мин. (CSA)	26 AWG		

Расчетные данные согласно UL

Разм. провода Заводская электропроводка, макс. (cURus)	12 AWG	Напряжение, класс B (cURus)	300 V
Напряжение, класс D (cURus)	300 V	Сертификат № (cURus)	E60693
Разм. провода Электропроводка полевого уровня, мин. (cURus)	22 AWG	Разм. провода Заводская электропроводка, мин. (cURus)	26 AWG
Ток, класс B (cURus)	20 A	Ток, класс D (cURus)	10 A
Разм. провода Электропроводка полевого уровня, макс. (cURus)	12 AWG		

2 зажимаемых провода (H05V/H07V) одинакового сечения (расчетное соединение)

Сечение подключаемого провода, одножильного, 2 зажимаемых провода, макс.	2.5 mm ²	Сечение подключаемого провода, одножильного, 2 зажимаемых провода, мин.	0.5 mm ²
Сечение подключаемого провода, гибкого, с кабельным наконечником, DIN 46228/1, 2 зажимаемых провода, макс.	1.5 mm ²	Сечение подключаемого провода, гибкого, с кабельным наконечником, DIN 46228/1, 2 зажимаемых провода, мин.	0.5 mm ²

WDK 2.5/BLZ/5.08/ZA

Weidmüller Interface GmbH & Co. KG
Klingenbergstraße 26
D-32758 Detmold
Germany

www.weidmueller.com

Технические данные

Сечение подключаемого провода, многожильного, 2 зажимаемых проводника, макс.	1.5 mm ²	Сечение подключаемого провода, гибкого, 2 зажимаемых провода, мин.	0.5 mm ²
--	---------------------	--	---------------------

Дополнительные технические данные

Открытые страницы	справа	Количество одинаковых клемм	1
Проверенное на взрывозащищенность исполнение	Нет	Вид монтажа	зафиксированный

Общие сведения

Поперечное сечение подключаемого провода AWG, макс.	AWG 12	Поперечное сечение подключаемого провода AWG, мин.	AWG 20
Нормы	IEC 61984, По стандарту IEC 60947-7-1	Укомплектованная монтажная рейка	TS 35

Параметры системы

Исполнение	2 винтовых соединения - 2 разъема, с втулками, с одной стороны открыт	Требуется концевая пластина	Да
Количество независимых точек подключения	2	Количество уровней	2
Количество контактных гнезд на уровень	2	Количество потенциалов на уровень	1
Уровни с внутр. перемычками	Нет	Соединение PE	Нет
Укомплектованная монтажная рейка	TS 35	Функция N	Нет
Функция PE	Нет	Функция PEN	Нет

Расчетные данные

Расчетное сечение	2.5 mm ²	Номинальное напряжение	250 V
Номинальное напряжение пост. тока	250 V	Номинальный ток	16.5 A
Ток при макс. проводнике	18 A	Нормы	IEC 61984, По стандарту IEC 60947-7-1
Объемное сопротивление по стандарту IEC 60947-7-x	1.33 mΩ	Номинальное импульсное напряжение	4 kV
Потери мощности по стандарту IEC 60947-7-x	0.77 W	Степень загрязнения	3

Характеристики материала

Основной материал	Материал Wemid	Цветовой код	Темно-бежевый
Класс пожаростойкости UL 94	V-0		

Зажимаемые провода (дополнительное соединение)

Сечение подключаемого провода, гибкого, с кабельным наконечником, DIN 46228/1, дополнительное соединение, макс.	2.5 mm ²
---	---------------------

Зажимаемые провода (расчетное соединение)

Калибровая пробка согласно 60 947-1 A3		Поперечное сечение подключаемого провода AWG, макс.	AWG 12
Направление соединения	боковая	Длина зачистки изоляции	10 mm
Вид соединения 2	Втычное соединение	Вид соединения	Винтовое соединение
Количество соединений	4	Диапазон зажима, макс.	4 mm ²

WDK 2.5/BLZ/5.08/ZA

Weidmüller Interface GmbH & Co. KG

Klingenbergstraße 26
D-32758 Detmold
Germany

www.weidmueller.com

Технические данные

Диапазон зажима, мин.	0.13 mm ²	Зажимной винт	M 2,5
Размер лезвия	0,6 x 3,5 мм	Поперечное сечение подключаемого провода AWG, мин.	AWG 20
Сечение соединения проводов, тонкий скрученный с кабельными наконечниками DIN 46228/4, макс.	2.5 mm ²	Сечение соединения проводов, тонкий скрученный с кабельными наконечниками DIN 46228/4, мин.	0.13 mm ²
Сечение соединения проводов, тонкий скрученный с кабельными наконечниками DIN 46228/1, макс.	2.5 mm ²	Сечение соединения проводов, тонкий скрученный с кабельными наконечниками DIN 46228/1, мин.	0.13 mm ²
Сечение подключаемого проводника, тонкопроволочного, макс.	4 mm ²	Сечение подсоединяемого провода, тонкий скрученный, мин.	0.13 mm ²
Сечение подсоединяемого провода, скрученный, макс.	2.5 mm ²	Сечение подсоединяемого провода, скрученный, мин.	0.13 mm ²
Величина момента затяжки для электрической отвертки, тип DMS	1	Сечение соединения проводов, твердое ядро, макс.	4 mm ²
Сечение соединения проводов, твердое ядро, мин.	0.13 mm ²	Сечение подсоединяемого провода, тонкий скрученный, мин.	0.13 mm ²

Классификации

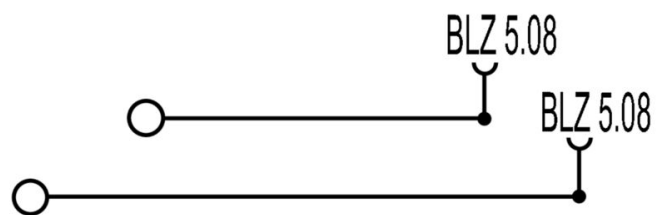
ETIM 8.0	EC000897	ETIM 9.0	EC000897
ETIM 10.0	EC000897	ECLASS 14.0	27-25-01-02
ECLASS 15.0	27-25-01-02		

WDK 2.5/BLZ/5.08/ZA

Weidmüller Interface GmbH & Co. KG
Klingenbergstraße 26
D-32758 Detmold
Germany

www.weidmueller.com

Изображения



WDK 2.5/BLZ/5.08/ZA

Weidmüller Interface GmbH & Co. KG

Klingenbergstraße 26

D-32758 Detmold

Germany

www.weidmueller.com

Аксессуары

Торцевые пластины и разъединительные пластины



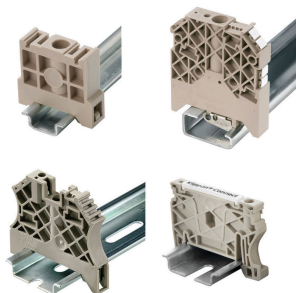
Разъединительные пластины и концевые пластины являются важными принадлежностями для клемм. Разъединительные пластины обеспечивают оптическое и электрическое разделение различных потенциалов и функциональных групп, повышая безопасность и обеспечивая четкую структуру внутри шкафа управления. Концевые пластины закрывают ряд клемм по сторонам, защищают от контакта с частями под напряжением, и обеспечивают чистую, стабильную финишную обработку. Оба компонента точно подходят к соответствующим сериям клемм Weidmüller, способствуя безопасному, соответствующему требованиям и профессиональному электромонтажу.

Основные данные для заказа

Тип	WAP WDK2.5/BLZ/O.ZA	Версия
Заказ №	1070000000	Концевая пластина для клемм, Темно-бежевый, Высота: 45.4 мм,
GTIN (EAN)	4008190191221	Ширина: 5.08 мм, V-0, Материал Wemid, с фиксатором: Нет
Кол.	20 ST	

Тип	WAP WDK2.5/BLZ/M.ZA	Версия
Заказ №	1070100000	Концевая пластина для клемм, Темно-бежевый, Высота: 45.4 мм,
GTIN (EAN)	4008190191214	Ширина: 5.08 мм, V-0, Материал Wemid, с фиксатором: Нет
Кол.	20 ST	

Концевой стопор



Для обеспечения долговечной надежной посадки на монтажной рейке и предотвращения смещения Weidmüller предлагает концевые стопоры. Доступны винтовые и безвинтовые исполнения. На концевых стопорах предусмотрена возможность для маркировки, а также групповой маркировки и крепление для тестового разъема.

Основные данные для заказа

Тип	WEW 35/1	Версия
Заказ №	1059000000	Концевой стопор, Темно-бежевый, TS 35, V-2, Материал Wemid,
GTIN (EAN)	4008190172282	Ширина: 12 мм, 100 °C
Кол.	50 ST	

WDK 2.5/BLZ/5.08/ZA

Weidmüller Interface GmbH & Co. KG

Klingenbergstraße 26

D-32758 Detmold

Germany

www.weidmueller.com

Аксессуары

Монтажная опора

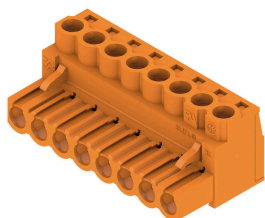


Мы реализуем широкий ассортимент монтажных опор для упрощения работы с нашими изделиями. Начиная с различных инструментов и заканчивая изолирующими гильзами и различными винтами, наши компоненты идеально подогнаны друг к другу вплоть до мельчайших деталей и тем самым облегчают сборку в соответствии с применимыми стандартами и защитными нормами.

Основные данные для заказа

Тип	WBB WDK2.5/BL5.08	Версия
Заказ №	1072660000	Разделительная перегородка (клемма), оранжевый, Высота: 58
GTIN (EAN)	4008190470555	мм, Ширина: 5 мм, V-2, PA 66
Кол.	10 ST	
Тип	WBB ZA WDK2.5/BL5.08	Версия
Заказ №	1072760000	Разделительная перегородка (клемма), оранжевый, Высота: 58
GTIN (EAN)	4008190470548	мм, Ширина: 5 мм, V-2, PA 66
Кол.	10 ST	

BLZP 5.08HC/180 SN



Гнездовой разъем с винтовой системой с зажимным хомутом для подключения проводов с прямым (180°) направлением выводов. Гнездовые разъемы обеспечивают место для маркировки и допускают кодирование. Крепление осуществляется с помощью фланца или фиксатора. Кроме того, они оснащены встроенным винтом с двумя шлицами (прямым и крестообразным), защитой от неправильной вставки провода и поставляются с открытыми зажимными хомутами. HC = сильноточный.

Основные данные для заказа

Тип	BLZP 5.08HC/04/180 SN O...	Версия
Заказ №	1943600000	Штекерный соединитель печатной платы, Гнездовой разъем,
GTIN (EAN)	4032248617593	5.08 мм, Количество полюсов: 4, 180°, Винтовое соединение,
Кол.	90 ST	Диапазон зажима, макс.: 4 мм ² , Ящик
Тип	BLZP 5.08HC/06/180 SN O...	Версия
Заказ №	1943620000	Штекерный соединитель печатной платы, Гнездовой разъем,
GTIN (EAN)	4032248617616	5.08 мм, Количество полюсов: 6, 180°, Винтовое соединение,
Кол.	60 ST	Диапазон зажима, макс.: 4 мм ² , Ящик
Тип	BLZP 5.08HC/08/180 SN O...	Версия
Заказ №	1943640000	Штекерный соединитель печатной платы, Гнездовой разъем,
GTIN (EAN)	4032248617647	5.08 мм, Количество полюсов: 8, 180°, Винтовое соединение,
Кол.	42 ST	Диапазон зажима, макс.: 4 мм ² , Ящик

WDK 2.5/BLZ/5.08/ZA

Weidmüller Interface GmbH & Co. KG

Klingenbergstraße 26

D-32758 Detmold

Germany

www.weidmueller.com

Аксессуары

BLZP 5.08HC/180F SN

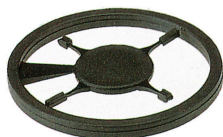


Гнездовой разъем с винтовой системой с зажимным хомутом для подключения проводов с прямым (180°) направлением выводов. Гнездовые разъемы обеспечивают место для маркировки и допускают кодирование. Крепление осуществляется с помощью фланца или фиксатора. Кроме того, они оснащены встроенным винтом с двумя шлицами (прямым и крестообразным), защитой от неправильной вставки провода и поставляются с открытыми зажимными хомутами. HC = сильноточный.

Основные данные для заказа

Тип	BLZP 5.08HC/04/180F SN ...	Версия
Заказ №	1944110000	Штекерный соединитель печатной платы, Гнездовой разъем,
GTIN (EAN)	4032248617494	5.08 mm, Количество полюсов: 4, 180°, Винтовое соединение,
Кол.	60 ST	Диапазон зажима, макс.: 4 mm², Ящик
Тип	BLZP 5.08HC/06/180F SN ...	Версия
Заказ №	1944130000	Штекерный соединитель печатной платы, Гнездовой разъем,
GTIN (EAN)	4032248618712	5.08 mm, Количество полюсов: 6, 180°, Винтовое соединение,
Кол.	42 ST	Диапазон зажима, макс.: 4 mm², Ящик
Тип	BLZP 5.08HC/08/180F SN ...	Версия
Заказ №	1944150000	Штекерный соединитель печатной платы, Гнездовой разъем,
GTIN (EAN)	4032248618736	5.08 mm, Количество полюсов: 8, 180°, Винтовое соединение,
Кол.	36 ST	Диапазон зажима, макс.: 4 mm², Ящик

Кодирующие элементы



Соединяет только то, что требуется соединить: правильное соединение в нужном месте. Кодирующие элементы и замковые устройства четко обозначают соединительные элементы в процессе изготовления и эксплуатации. Кодирующие элементы и замковые устройства вставляются перед сборкой или во время фазы сборки кабеля. Альтернатива Weidmüller: настройка онлайн с помощью конфигуратора вариантов для предварительной кодировки перед доставкой. Неправильная сборка на плате и неправильное подключение соединительных элементов больше невозможно. Преимущество: отсутствие поиска и устранения неисправностей в процессе производства и эксплуатационных ошибок пользователя.

Основные данные для заказа

Тип	BLZ/SL KO BK BX	Версия
Заказ №	1545710000	Штекерный соединитель печатной платы, Аксессуар, Элемент
GTIN (EAN)	4008190087142	кодировки, черный, Количество полюсов: 1
Кол.	50 ST	

WDK 2.5/BLZ/5.08/ZA

Weidmüller Interface GmbH & Co. KG

Klingenbergstraße 26

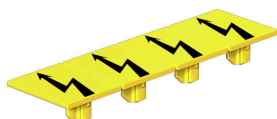
D-32758 Detmold

Germany

www.weidmueller.com

Аксессуары

Предупредительная крышка



Защитные крышки с символом вспышки способствуют повышению безопасности человека и машины. Они используются в том случае, когда требуется указать внешнее напряжение в конструкции.

Основные данные для заказа

Тип	WAD WDU1.5/BLZ/BLA	Версия	
Заказ №	1577400000	Крышка клеммы, Темно-бежевый, Материал Wemid, Высота: 12.75	
GTIN (EAN)	4008190112165	мм, Ширина: 9.48 mm, Глубина: 8.85 mm, V-0	
Кол.	20 ST		

Чистый



Dekafix (DEK) представляет собой универсальный маркировочный элемент для любых проводных и вставных разъемов, а также для электронных блоков. Данная система идеально подходит для коротких последовательностей чисел и охватывает широкий ряд готовых к применению напечатанных маркировочных элементов.

Планки для быстрой установки всего за одну рабочую операцию. Печать отличается хорошей разборчивостью, высокой контрастностью и предлагается в различных вариантах ширины.

- Широкий ассортимент готовых к применению маркировочных элементов.
- Планки для быстрой установки.
- Маркировочные элементы, подходящие для всех кабельных разъемов Weidmüller.
- Предлагаются в виде пустых карт MultiCard или карт со стандартной печатью. Для заказной печати: Используя программное обеспечение M-Print PRO или M-Print PRO Online (работает без установки), подготовьте и отправьте нам файл, содержащий ваши технические условия маркировки.

Основные данные для заказа

Тип	DEK 5/5 MC NE WS	Версия	
Заказ №	1609801044	Dekafix, Маркировка клеммы, 5 x 5 mm, Шаг в мм (P): 5.00	
GTIN (EAN)	4008190397111	Weidmueller, белый	
Кол.	1000 ST		
Тип	WS 8/5 MC NE WS	Версия	
Заказ №	1640740000	WS, Маркировка клеммы, 8 x 5 mm, Шаг в мм (P): 5.00	
GTIN (EAN)	4008190279103	Weidmueller, Allen-Bradley, белый	
Кол.	720 ST		

WDK 2.5/BLZ/5.08/ZA

Weidmüller Interface GmbH & Co. KG

Klingenbergstraße 26

D-32758 Detmold

Germany

www.weidmueller.com

Аксессуары

Держатель маркировочных элементов

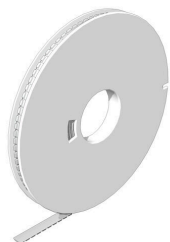


Держатель маркировочных элементов обеспечивает возможность дополнительной установки стандартных маркеров с шагом 5 или 5,1 мм. Угловые держатели могут быть дополнительно комбинированы и установлены во всех маркировочных каналах модульных клеммных колодок Klirron®. Типы установочных маркеров можно найти под соответствующими принадлежностями специального держателя маркировочных элементов.

Основные данные для заказа

Тип	BZT 1 WS 10/5	Версия	
Заказ №	1805490000	Аксессуар, Держатель маркировки	
GTIN (EAN)	4032248270231		
Кол.	100 ST		
Тип	BZT 1 ZA WS 10/5	Версия	
Заказ №	1805520000	Аксессуар, Держатель маркировки	
GTIN (EAN)	4032248270248		
Кол.	100 ST		

WS 8/5



WS/ DEK

В маркировочных элементах MultiMark для клемм используется инновационный композитный материал, состоящий из двух компонентов. Жесткий контур основания маркировочного элемента надежно защелкивается в разъем. Эластичная поверхность обеспечивает удобство установки маркировочного элемента. Данный материал со специальной перфорацией позволяет полоскам растягиваться в соответствии с небольшими расхождениями в размерах (обычно в сторону прибавления), особенно при длинных клеммных колодках. Еще одно преимущество: превосходная восприимчивость материала поверхности к печати гарантирует долговечность и износостойкость маркировки. Разрешение при печати 300 точек на дюйм позволяет обеспечить удобочитаемый шрифт.

Ваши преимущества при использовании MultiMark

- Совместимость с модульными клеммами Weidmüller
- Стойкая и долговременная печать
- Экономия времени на установку благодаря непрерывным лентам
- Удобство монтажа благодаря инновационному композитному материалу
- Большое поле на этикетке для оптимальной разборчивости
- Высокие уровни гибкости благодаря независимости от производителя

WDK 2.5/BLZ/5.08/ZA

Weidmüller Interface GmbH & Co. KG
Klingenbergstraße 26
D-32758 Detmold
Germany

www.weidmueller.com

Аксессуары

Основные данные для заказа

Тип	WS 8/5 MM WS	Версия	
Заказ №	2007150000	WS, Маркировка клеммы, 8 x 5 mm, Weidmueller, белый	
GTIN (EAN)	4050118392029		
Кол.	800 ST		

Торцевые пластины и разъединительные пластины

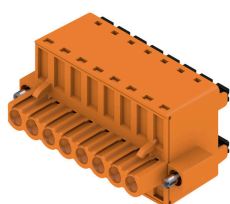


Разъединительные пластины и концевые пластины являются важными принадлежностями для клемм. Разъединительные пластины обеспечивают оптическое и электрическое разделение различных потенциалов и функциональных групп, повышая безопасность и обеспечивая четкую структуру внутри шкафа управления. Концевые пластины закрывают ряд клемм по сторонам, защищают от контакта с частями под напряжением, и обеспечивают чистую, стабильную финишную обработку. Оба компонента точно подходят к соответствующим сериям клемм Weidmüller, способствуя безопасному, соответствующему требованиям и профессиональному электромонтажу.

Основные данные для заказа

Тип	WAP WDK2.5/BLZ/O.ZA LG	Версия	
Заказ №	1112130000	Концевая пластина для клемм, Светло-серый, Высота: 45.4 mm,	
GTIN (EAN)	4032248891313	Ширина: 5.08 mm, V-0, Материал Wemid, с фиксатором: Нет	
Кол.	20 ST		

BLDF 5.08/180F SN



Эффективная топология типа "гирлянда" для мощных сигнальных шин подходит также для вспомогательных силовых цепей с напряжением 400 В с допустимой токовой нагрузкой 18,5 А. Большой диапазон сечений зажимаемых проводов, до 2,5 мм², вследствие малого падения напряжения обеспечивает особые преимущества при длинных шинах или сильных токах. 4 варианта фланцев, включая запатентованный фиксатор, обеспечивают блокировку, учитывающую потребности пользователя.

Основные данные для заказа

Тип	BLDF 5.08/08/180F SN OR...	Версия	
Заказ №	1065120000	Штекерный соединитель печатной платы, Гнездовой разъем, 5.08	
GTIN (EAN)	4032248817658	мм, Количество полюсов: 8, 180°, PUSH IN с исполнительным	
Кол.	24 ST	устройством, Диапазон зажима, макс.: 3.31 mm ² , Ящик	
Тип	BLDF 5.08/08/180F SN BK...	Версия	
Заказ №	1001000000	Штекерный соединитель печатной платы, Гнездовой разъем, 5.08	
GTIN (EAN)	4032248817559	мм, Количество полюсов: 8, 180°, PUSH IN с исполнительным	
Кол.	24 ST	устройством, Диапазон зажима, макс.: 3.31 mm ² , Ящик	
Тип	BLDF 5.08/07/180F SN OR...	Версия	
Заказ №	1065110000	Штекерный соединитель печатной платы, Гнездовой разъем, 5.08	
GTIN (EAN)	4032248817832	мм, Количество полюсов: 7, 180°, PUSH IN с исполнительным	
Кол.	24 ST	устройством, Диапазон зажима, макс.: 3.31 mm ² , Ящик	

WDK 2.5/BLZ/5.08/ZA

Weidmüller Interface GmbH & Co. KG

Klingenbergstraße 26

D-32758 Detmold

Germany

www.weidmueller.com

Аксессуары

Тип	BLDF 5.08/07/180F SN BK...	Версия
Заказ №	1000990000	Штекерный соединитель печатной платы, Гнездовой разъем, 5.08
GTIN (EAN)	4032248817474	мм, Количество полюсов: 7, 180°, PUSH IN с исполнительным
Кол.	24 ST	устройством, Диапазон зажима, макс. : 3.31 мм², Ящик
Тип	BLDF 5.08/06/180F SN OR...	Версия
Заказ №	1065090000	Штекерный соединитель печатной платы, Гнездовой разъем, 5.08
GTIN (EAN)	4032248817801	мм, Количество полюсов: 6, 180°, PUSH IN с исполнительным
Кол.	28 ST	устройством, Диапазон зажима, макс. : 3.31 мм², Ящик
Тип	BLDF 5.08/06/180F SN BK...	Версия
Заказ №	1000980000	Штекерный соединитель печатной платы, Гнездовой разъем, 5.08
GTIN (EAN)	4032248817375	мм, Количество полюсов: 6, 180°, PUSH IN с исполнительным
Кол.	28 ST	устройством, Диапазон зажима, макс. : 3.31 мм², Ящик
Тип	BLDF 5.08/05/180F SN OR...	Версия
Заказ №	1065080000	Штекерный соединитель печатной платы, Гнездовой разъем, 5.08
GTIN (EAN)	4032248817856	мм, Количество полюсов: 5, 180°, PUSH IN с исполнительным
Кол.	32 ST	устройством, Диапазон зажима, макс. : 3.31 мм², Ящик
Тип	BLDF 5.08/05/180F SN BK...	Версия
Заказ №	1000970000	Штекерный соединитель печатной платы, Гнездовой разъем, 5.08
GTIN (EAN)	4032248817337	мм, Количество полюсов: 5, 180°, PUSH IN с исполнительным
Кол.	32 ST	устройством, Диапазон зажима, макс. : 3.31 мм², Ящик
Тип	BLDF 5.08/04/180F SN OR...	Версия
Заказ №	1059420000	Штекерный соединитель печатной платы, Гнездовой разъем, 5.08
GTIN (EAN)	4032248817894	мм, Количество полюсов: 4, 180°, PUSH IN с исполнительным
Кол.	40 ST	устройством, Диапазон зажима, макс. : 3.31 мм², Ящик
Тип	BLDF 5.08/04/180F SN BK...	Версия
Заказ №	1000960000	Штекерный соединитель печатной платы, Гнездовой разъем, 5.08
GTIN (EAN)	4032248817344	мм, Количество полюсов: 4, 180°, PUSH IN с исполнительным
Кол.	40 ST	устройством, Диапазон зажима, макс. : 3.31 мм², Ящик
Тип	BLDF 5.08/03/180F SN OR...	Версия
Заказ №	1012060000	Штекерный соединитель печатной платы, Гнездовой разъем, 5.08
GTIN (EAN)	4032248818037	мм, Количество полюсов: 3, 180°, PUSH IN с исполнительным
Кол.	48 ST	устройством, Диапазон зажима, макс. : 3.31 мм², Ящик
Тип	BLDF 5.08/03/180F SN BK...	Версия
Заказ №	1000950000	Штекерный соединитель печатной платы, Гнездовой разъем, 5.08
GTIN (EAN)	4032248817085	мм, Количество полюсов: 3, 180°, PUSH IN с исполнительным
Кол.	48 ST	устройством, Диапазон зажима, макс. : 3.31 мм², Ящик
Тип	BLDF 5.08/02/180F SN OR...	Версия
Заказ №	1001220000	Штекерный соединитель печатной платы, Гнездовой разъем, 5.08
GTIN (EAN)	4032248817955	мм, Количество полюсов: 2, 180°, PUSH IN с исполнительным
Кол.	60 ST	устройством, Диапазон зажима, макс. : 3.31 мм², Ящик
Тип	BLDF 5.08/02/180F SN BK...	Версия
Заказ №	1000930000	Штекерный соединитель печатной платы, Гнездовой разъем, 5.08
GTIN (EAN)	4032248817252	мм, Количество полюсов: 2, 180°, PUSH IN с исполнительным
Кол.	60 ST	устройством, Диапазон зажима, макс. : 3.31 мм², Ящик

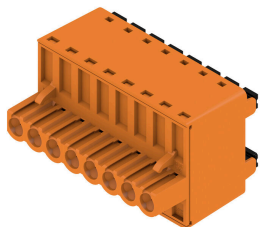
WDK 2.5/BLZ/5.08/ZA

Weidmüller Interface GmbH & Co. KG
Klingenbergstraße 26
D-32758 Detmold
Germany

www.weidmueller.com

Аксессуары

BLDF 5.08/180 SN



Эффективная топология типа "гирлянда" для мощных сигнальных шин подходит также для вспомогательных силовых цепей с напряжением 400 В с допустимой токовой нагрузкой 18,5 А. Большой диапазон сечений зажимаемых проводов, до 2,5 мм², вследствие малого падения напряжения обеспечивает особые преимущества при длинных шинах или сильных токах. 4 варианта фланцев, включая запатентованный фиксатор, обеспечивают блокировку, учитывающую потребности пользователя.

Основные данные для заказа

Тип	BLDF 5.08/08/180 SN OR ...	Версия
Заказ №	1001210000	Штекерный соединитель печатной платы, Гнездовой разъем, 5.08
GTIN (EAN)	4032248817573	мм, Количество полюсов: 8, 180°, PUSH IN с исполнительным устройством, Диапазон зажима, макс.: 3.31 мм ² , Ящик
Кол.	28 ST	
Тип	BLDF 5.08/08/180 SN BK ...	Версия
Заказ №	1000920000	Штекерный соединитель печатной платы, Гнездовой разъем, 5.08
GTIN (EAN)	4032248817092	мм, Количество полюсов: 8, 180°, PUSH IN с исполнительным устройством, Диапазон зажима, макс.: 3.31 мм ² , Ящик
Кол.	28 ST	
Тип	BLDF 5.08/07/180 SN OR ...	Версия
Заказ №	1001200000	Штекерный соединитель печатной платы, Гнездовой разъем, 5.08
GTIN (EAN)	4032248817535	мм, Количество полюсов: 7, 180°, PUSH IN с исполнительным устройством, Диапазон зажима, макс.: 3.31 мм ² , Ящик
Кол.	32 ST	
Тип	BLDF 5.08/07/180 SN BK ...	Версия
Заказ №	1000910000	Штекерный соединитель печатной платы, Гнездовой разъем, 5.08
GTIN (EAN)	4032248817450	мм, Количество полюсов: 7, 180°, PUSH IN с исполнительным устройством, Диапазон зажима, макс.: 3.31 мм ² , Ящик
Кол.	32 ST	
Тип	BLDF 5.08/06/180 SN OR ...	Версия
Заказ №	1001190000	Штекерный соединитель печатной платы, Гнездовой разъем, 5.08
GTIN (EAN)	4032248818174	мм, Количество полюсов: 6, 180°, PUSH IN с исполнительным устройством, Диапазон зажима, макс.: 3.31 мм ² , Ящик
Кол.	40 ST	
Тип	BLDF 5.08/06/180 SN BK ...	Версия
Заказ №	1000900000	Штекерный соединитель печатной платы, Гнездовой разъем, 5.08
GTIN (EAN)	4032248817412	мм, Количество полюсов: 6, 180°, PUSH IN с исполнительным устройством, Диапазон зажима, макс.: 3.31 мм ² , Ящик
Кол.	40 ST	
Тип	BLDF 5.08/05/180 SN OR ...	Версия
Заказ №	1001180000	Штекерный соединитель печатной платы, Гнездовой разъем, 5.08
GTIN (EAN)	4032248818228	мм, Количество полюсов: 5, 180°, PUSH IN с исполнительным устройством, Диапазон зажима, макс.: 3.31 мм ² , Ящик
Кол.	48 ST	
Тип	BLDF 5.08/05/180 SN BK ...	Версия
Заказ №	1000890000	Штекерный соединитель печатной платы, Гнездовой разъем, 5.08
GTIN (EAN)	4032248817078	мм, Количество полюсов: 5, 180°, PUSH IN с исполнительным устройством, Диапазон зажима, макс.: 3.31 мм ² , Ящик
Кол.	48 ST	
Тип	BLDF 5.08/04/180 SN OR ...	Версия
Заказ №	1001170000	Штекерный соединитель печатной платы, Гнездовой разъем, 5.08
GTIN (EAN)	4032248818075	мм, Количество полюсов: 4, 180°, PUSH IN с исполнительным устройством, Диапазон зажима, макс.: 3.31 мм ² , Ящик
Кол.	60 ST	
Тип	BLDF 5.08/04/180 SN BK ...	Версия
Заказ №	1000880000	Штекерный соединитель печатной платы, Гнездовой разъем, 5.08
GTIN (EAN)	4032248817269	мм, Количество полюсов: 4, 180°, PUSH IN с исполнительным устройством, Диапазон зажима, макс.: 3.31 мм ² , Ящик
Кол.	60 ST	

WDK 2.5/BLZ/5.08/ZA

Weidmüller Interface GmbH & Co. KG

Klingenbergstraße 26

D-32758 Detmold

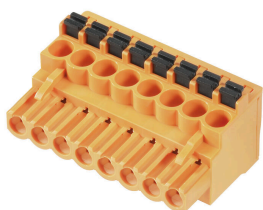
Germany

www.weidmueller.com

Аксессуары

Тип	BLDF 5.08/03/180 SN OR ...	Версия
Заказ №	2759190000	Штекерный соединитель печатной платы, Гнездовой разъем, 5.08
GTIN (EAN)	4064675007289	мм, Количество полюсов: 3, 180°, PUSH IN с исполнительным
Кол.	80 ST	устройством, Пружинное соединение, Диапазон зажима, макс. : 3.31 мм², Ящик
Тип	BLDF 5.08/03/180 SN OR ...	Версия
Заказ №	1001160000	Штекерный соединитель печатной платы, Гнездовой разъем, 5.08
GTIN (EAN)	4032248817726	мм, Количество полюсов: 3, 180°, PUSH IN с исполнительным
Кол.	80 ST	устройством, Диапазон зажима, макс. : 3.31 мм², Ящик
Тип	BLDF 5.08/03/180 SN BK ...	Версия
Заказ №	1000870000	Штекерный соединитель печатной платы, Гнездовой разъем, 5.08
GTIN (EAN)	4032248817276	мм, Количество полюсов: 3, 180°, PUSH IN с исполнительным
Кол.	80 ST	устройством, Диапазон зажима, макс. : 3.31 мм², Ящик
Тип	BLDF 5.08/02/180 SN OR ...	Версия
Заказ №	1001150000	Штекерный соединитель печатной платы, Гнездовой разъем, 5.08
GTIN (EAN)	4032248818020	мм, Количество полюсов: 2, 180°, PUSH IN с исполнительным
Кол.	120 ST	устройством, Диапазон зажима, макс. : 3.31 мм², Ящик
Тип	BLDF 5.08/02/180 SN BK ...	Версия
Заказ №	1000860000	Штекерный соединитель печатной платы, Гнездовой разъем, 5.08
GTIN (EAN)	4032248817030	мм, Количество полюсов: 2, 180°, PUSH IN с исполнительным
Кол.	120 ST	устройством, Диапазон зажима, макс. : 3.31 мм², Ящик

BLF 5.08HC/90 SN



Надежность миллионы раз проверенного на практике оригинального изделия с дополнительными инновационными особенностями. Вариант исполнения BLF 5.08HC PUSH IN гнездового разъема BLZP 5.08HC отличается не только системой соединений, но и более компактной конструкцией. Инновационная пружинная система соединений PUSH IN компании Weidmüller представляет собой будущее простого подключения проводов без использования инструментов. HC = сильноточный. С точки зрения универсальности BLF 5.08HC предлагает те же преимущества, что и версия, служившая образцом:

- 3 испытанных и проверенных на практике направления вывода проводов, обеспечивающих обычную гибкость для конструкции специализированного применения
- 4 варианта исполнения с фланцами и патентованный фиксатор, позволяющие реализовать концепцию фиксации на основе требований пользователя
- Использование комбинации из разъемов BLF 5.08HC и SL 5.08HC для достижения максимальных номинальных характеристик

Основные данные для заказа

Тип	BLF 5.08HC/02/90 SN BK ...	Версия
Заказ №	1000030001	Штекерный соединитель печатной платы, Гнездовой разъем, 5.08
GTIN (EAN)	4032248689965	мм, Количество полюсов: 2, 90°, PUSH IN с исполнительным
Кол.	180 ST	устройством, Диапазон зажима, макс. : 3.31 мм², Ящик

WDK 2.5/BLZ/5.08/ZA

Weidmüller Interface GmbH & Co. KG

Klingenbergstraße 26

D-32758 Detmold

Germany

www.weidmueller.com

Аксессуары

Тип	BLF 5.08HC/02/90 SN OR ...	Версия
Заказ №	1001530000	Штекерный соединитель печатной платы, Гнездовой разъем, 5.08
GTIN (EAN)	4032248693337	мм, Количество полюсов: 2, 90°, PUSH IN с исполнительным
Кол.	180 ST	устройством, Диапазон зажима, макс. : 3.31 mm², Ящик
Тип	BLF 5.08HC/03/90 SN BK ...	Версия
Заказ №	1000040001	Штекерный соединитель печатной платы, Гнездовой разъем, 5.08
GTIN (EAN)	4032248689972	мм, Количество полюсов: 3, 90°, PUSH IN с исполнительным
Кол.	120 ST	устройством, Диапазон зажима, макс. : 3.31 mm², Ящик
Тип	BLF 5.08HC/03/90 SN OR ...	Версия
Заказ №	1001540000	Штекерный соединитель печатной платы, Гнездовой разъем, 5.08
GTIN (EAN)	4032248693344	мм, Количество полюсов: 3, 90°, PUSH IN с исполнительным
Кол.	120 ST	устройством, Диапазон зажима, макс. : 3.31 mm², Ящик
Тип	BLF 5.08HC/03/90 SN OR ...	Версия
Заказ №	2766910000	Штекерный соединитель печатной платы, Гнездовой разъем, 5.08
GTIN (EAN)	4064675022527	мм, Количество полюсов: 3, 90°, PUSH IN с исполнительным
Кол.	120 ST	устройством, Диапазон зажима, макс. : 3.31 mm², Ящик
Тип	BLF 5.08HC/03/90 SN OR ...	Версия
Заказ №	2764380000	Штекерный соединитель печатной платы, Гнездовой разъем, 5.08
GTIN (EAN)	4064675017332	мм, Количество полюсов: 3, 90°, PUSH IN с исполнительным
Кол.	120 ST	устройством, Пружинное соединение, Диапазон зажима, макс. : 3.31 mm², Ящик
Тип	BLF 5.08HC/04/90 SN BK ...	Версия
Заказ №	1000050001	Штекерный соединитель печатной платы, Гнездовой разъем, 5.08
GTIN (EAN)	4032248689989	мм, Количество полюсов: 4, 90°, PUSH IN с исполнительным
Кол.	90 ST	устройством, Диапазон зажима, макс. : 3.31 mm², Ящик
Тип	BLF 5.08HC/04/90 SN OR ...	Версия
Заказ №	1001550000	Штекерный соединитель печатной платы, Гнездовой разъем, 5.08
GTIN (EAN)	4032248693351	мм, Количество полюсов: 4, 90°, PUSH IN с исполнительным
Кол.	90 ST	устройством, Диапазон зажима, макс. : 3.31 mm², Ящик
Тип	BLF 5.08HC/05/90 SN BK ...	Версия
Заказ №	1000060001	Штекерный соединитель печатной платы, Гнездовой разъем, 5.08
GTIN (EAN)	4032248689996	мм, Количество полюсов: 5, 90°, PUSH IN с исполнительным
Кол.	72 ST	устройством, Диапазон зажима, макс. : 3.31 mm², Ящик
Тип	BLF 5.08HC/05/90 SN OR ...	Версия
Заказ №	1001560000	Штекерный соединитель печатной платы, Гнездовой разъем, 5.08
GTIN (EAN)	4032248693368	мм, Количество полюсов: 5, 90°, PUSH IN с исполнительным
Кол.	72 ST	устройством, Диапазон зажима, макс. : 3.31 mm², Ящик
Тип	BLF 5.08HC/06/90 SN BK ...	Версия
Заказ №	1000070001	Штекерный соединитель печатной платы, Гнездовой разъем, 5.08
GTIN (EAN)	4032248690008	мм, Количество полюсов: 6, 90°, PUSH IN с исполнительным
Кол.	60 ST	устройством, Диапазон зажима, макс. : 3.31 mm², Ящик
Тип	BLF 5.08HC/06/90 SN OR ...	Версия
Заказ №	1001570000	Штекерный соединитель печатной платы, Гнездовой разъем, 5.08
GTIN (EAN)	4032248693375	мм, Количество полюсов: 6, 90°, PUSH IN с исполнительным
Кол.	60 ST	устройством, Диапазон зажима, макс. : 3.31 mm², Ящик
Тип	BLF 5.08HC/07/90 SN OR ...	Версия
Заказ №	1001580000	Штекерный соединитель печатной платы, Гнездовой разъем, 5.08
GTIN (EAN)	4032248693382	мм, Количество полюсов: 7, 90°, PUSH IN с исполнительным
Кол.	48 ST	устройством, Диапазон зажима, макс. : 3.31 mm², Ящик
Тип	BLF 5.08HC/08/90 SN BK ...	Версия
Заказ №	1000090001	Штекерный соединитель печатной платы, Гнездовой разъем, 5.08
GTIN (EAN)	4032248690022	мм, Количество полюсов: 8, 90°, PUSH IN с исполнительным
Кол.	42 ST	устройством, Диапазон зажима, макс. : 3.31 mm², Ящик

WDK 2.5/BLZ/5.08/ZA

Weidmüller Interface GmbH & Co. KG

Klingenbergstraße 26

D-32758 Detmold

Germany

www.weidmueller.com

Аксессуары

Тип	BLF 5.08HC/08/90 SN OR ...	Версия
Заказ №	1001590000	Штекерный соединитель печатной платы, Гнездовой разъем, 5.08
GTIN (EAN)	4032248693399	мм, Количество полюсов: 8, 90°, PUSH IN с исполнительным
Кол.	42 ST	устройством, Диапазон зажима, макс. : 3.31 mm², Ящик
Тип	BLF 5.08HC/09/90 SN OR ...	Версия
Заказ №	1001600000	Штекерный соединитель печатной платы, Гнездовой разъем, 5.08
GTIN (EAN)	4032248693405	мм, Количество полюсов: 9, 90°, PUSH IN с исполнительным
Кол.	36 ST	устройством, Диапазон зажима, макс. : 3.31 mm², Ящик
Тип	BLF 5.08HC/10/90 SN BK ...	Версия
Заказ №	1000110001	Штекерный соединитель печатной платы, Гнездовой разъем, 5.08
GTIN (EAN)	4032248690046	мм, Количество полюсов: 10, 90°, PUSH IN с исполнительным
Кол.	36 ST	устройством, Диапазон зажима, макс. : 3.31 mm², Ящик
Тип	BLF 5.08HC/10/90 SN OR ...	Версия
Заказ №	1001610000	Штекерный соединитель печатной платы, Гнездовой разъем, 5.08
GTIN (EAN)	4032248693412	мм, Количество полюсов: 10, 90°, PUSH IN с исполнительным
Кол.	36 ST	устройством, Диапазон зажима, макс. : 3.31 mm², Ящик
Тип	BLF 5.08HC/11/90 SN BK ...	Версия
Заказ №	1000120001	Штекерный соединитель печатной платы, Гнездовой разъем, 5.08
GTIN (EAN)	4032248690060	мм, Количество полюсов: 11, 90°, PUSH IN с исполнительным
Кол.	30 ST	устройством, Диапазон зажима, макс. : 3.31 mm², Ящик
Тип	BLF 5.08HC/11/90 SN OR ...	Версия
Заказ №	1001620000	Штекерный соединитель печатной платы, Гнездовой разъем, 5.08
GTIN (EAN)	4032248693429	мм, Количество полюсов: 11, 90°, PUSH IN с исполнительным
Кол.	30 ST	устройством, Диапазон зажима, макс. : 3.31 mm², Ящик
Тип	BLF 5.08HC/12/90 SN BK ...	Версия
Заказ №	1000130001	Штекерный соединитель печатной платы, Гнездовой разъем, 5.08
GTIN (EAN)	4032248690084	мм, Количество полюсов: 12, 90°, PUSH IN с исполнительным
Кол.	30 ST	устройством, Диапазон зажима, макс. : 3.31 mm², Ящик
Тип	BLF 5.08HC/12/90 SN OR ...	Версия
Заказ №	1001630000	Штекерный соединитель печатной платы, Гнездовой разъем, 5.08
GTIN (EAN)	4032248693436	мм, Количество полюсов: 12, 90°, PUSH IN с исполнительным
Кол.	30 ST	устройством, Диапазон зажима, макс. : 3.31 mm², Ящик
Тип	BLF 5.08HC/13/90 SN BK ...	Версия
Заказ №	1000140001	Штекерный соединитель печатной платы, Гнездовой разъем, 5.08
GTIN (EAN)	4032248690091	мм, Количество полюсов: 13, 90°, PUSH IN с исполнительным
Кол.	24 ST	устройством, Диапазон зажима, макс. : 3.31 mm², Ящик
Тип	BLF 5.08HC/13/90 SN OR ...	Версия
Заказ №	1001640000	Штекерный соединитель печатной платы, Гнездовой разъем, 5.08
GTIN (EAN)	4032248693443	мм, Количество полюсов: 13, 90°, PUSH IN с исполнительным
Кол.	24 ST	устройством, Диапазон зажима, макс. : 3.31 mm², Ящик
Тип	BLF 5.08HC/14/90 SN BK ...	Версия
Заказ №	1000150001	Штекерный соединитель печатной платы, Гнездовой разъем, 5.08
GTIN (EAN)	4032248690107	мм, Количество полюсов: 14, 90°, PUSH IN с исполнительным
Кол.	24 ST	устройством, Диапазон зажима, макс. : 3.31 mm², Ящик
Тип	BLF 5.08HC/14/90 SN OR ...	Версия
Заказ №	1001650000	Штекерный соединитель печатной платы, Гнездовой разъем, 5.08
GTIN (EAN)	4032248693450	мм, Количество полюсов: 14, 90°, PUSH IN с исполнительным
Кол.	24 ST	устройством, Диапазон зажима, макс. : 3.31 mm², Ящик
Тип	BLF 5.08HC/15/90 SN OR ...	Версия
Заказ №	1001660000	Штекерный соединитель печатной платы, Гнездовой разъем, 5.08
GTIN (EAN)	4032248693467	мм, Количество полюсов: 15, 90°, PUSH IN с исполнительным
Кол.	24 ST	устройством, Диапазон зажима, макс. : 3.31 mm², Ящик

WDK 2.5/BLZ/5.08/ZA

Weidmüller Interface GmbH & Co. KG
 Klingenbergstraße 26
 D-32758 Detmold
 Germany

www.weidmueller.com

Аксессуары

Тип	BLF 5.08HC/16/90 SN BK ...	Версия
Заказ №	1000170001	Штекерный соединитель печатной платы, Гнездовой разъем, 5.08
GTIN (EAN)	4032248690121	мм, Количество полюсов: 16, 90°, PUSH IN с исполнительным
Кол.	18 ST	устройством, Диапазон зажима, макс. : 3.31 мм², Ящик
Тип	BLF 5.08HC/16/90 SN OR ...	Версия
Заказ №	1001670000	Штекерный соединитель печатной платы, Гнездовой разъем, 5.08
GTIN (EAN)	4032248693474	мм, Количество полюсов: 16, 90°, PUSH IN с исполнительным
Кол.	18 ST	устройством, Диапазон зажима, макс. : 3.31 мм², Ящик
Тип	BLF 5.08HC/17/90 SN BK ...	Версия
Заказ №	1000180001	Штекерный соединитель печатной платы, Гнездовой разъем, 5.08
GTIN (EAN)	4032248690138	мм, Количество полюсов: 17, 90°, PUSH IN с исполнительным
Кол.	18 ST	устройством, Диапазон зажима, макс. : 3.31 мм², Ящик
Тип	BLF 5.08HC/17/90 SN OR ...	Версия
Заказ №	1001680000	Штекерный соединитель печатной платы, Гнездовой разъем, 5.08
GTIN (EAN)	4032248693481	мм, Количество полюсов: 17, 90°, PUSH IN с исполнительным
Кол.	18 ST	устройством, Диапазон зажима, макс. : 3.31 мм², Ящик
Тип	BLF 5.08HC/18/90 SN BK ...	Версия
Заказ №	1000190001	Штекерный соединитель печатной платы, Гнездовой разъем, 5.08
GTIN (EAN)	4032248690145	мм, Количество полюсов: 18, 90°, PUSH IN с исполнительным
Кол.	18 ST	устройством, Диапазон зажима, макс. : 3.31 мм², Ящик
Тип	BLF 5.08HC/18/90 SN OR ...	Версия
Заказ №	1001690000	Штекерный соединитель печатной платы, Гнездовой разъем, 5.08
GTIN (EAN)	4032248693498	мм, Количество полюсов: 18, 90°, PUSH IN с исполнительным
Кол.	18 ST	устройством, Диапазон зажима, макс. : 3.31 мм², Ящик
Тип	BLF 5.08HC/19/90 SN BK ...	Версия
Заказ №	1000200001	Штекерный соединитель печатной платы, Гнездовой разъем, 5.08
GTIN (EAN)	4032248690152	мм, Количество полюсов: 19, 90°, PUSH IN с исполнительным
Кол.	18 ST	устройством, Диапазон зажима, макс. : 3.31 мм², Ящик
Тип	BLF 5.08HC/19/90 SN OR ...	Версия
Заказ №	1001700000	Штекерный соединитель печатной платы, Гнездовой разъем, 5.08
GTIN (EAN)	4032248693504	мм, Количество полюсов: 19, 90°, PUSH IN с исполнительным
Кол.	18 ST	устройством, Диапазон зажима, макс. : 3.31 мм², Ящик
Тип	BLF 5.08HC/20/90 SN OR ...	Версия
Заказ №	1001710000	Штекерный соединитель печатной платы, Гнездовой разъем, 5.08
GTIN (EAN)	4032248693511	мм, Количество полюсов: 20, 90°, PUSH IN с исполнительным
Кол.	18 ST	устройством, Диапазон зажима, макс. : 3.31 мм², Ящик

BLF 5.08HC/90F SN



Надежность миллионы раз проверенного на практике оригинального изделия с дополнительными инновационными особенностями. Вариант исполнения BLF 5.08HC PUSH IN гнездового разъема BLZP 5.08HC отличается не только системой соединений, но и более компактной конструкцией. Инновационная пружинная система соединений PUSH IN компании Weidmüller представляет собой будущее простого подключения проводов без использования инструментов. HC = высокоточный. С точки зрения универсальности BLF 5.08HC предлагает те же преимущества, что и версия, служившая образцом:

- 3 испытанных и проверенных на практике направления вывода проводов, обеспечивающих обычную гибкость для конструкции специализированного применения
- 4 варианта исполнения с фланцами и патентованный фиксатор, позволяющие реализовать концепцию фиксации на основе требований пользователя
- Использование комбинации из разъемов BLF 5.08HC и SL 5.08HC для достижения максимальных номинальных характеристик

Основные данные для заказа

Тип	BLF 5.08HC/21/90F SN OR...	Версия
Заказ №	1477230000	Штекерный соединитель печатной платы, Гнездовой разъем, 5.08
GTIN (EAN)	4050118284546	мм, Количество полюсов: 21, 90°, PUSH IN с исполнительным
Кол.	12 ST	устройством, Диапазон зажима, макс. : 3.31 мм², Ящик
Тип	BLF 5.08HC/20/90F SN OR...	Версия
Заказ №	1002270000	Штекерный соединитель печатной платы, Гнездовой разъем, 5.08
GTIN (EAN)	4032248694433	мм, Количество полюсов: 20, 90°, PUSH IN с исполнительным
Кол.	12 ST	устройством, Диапазон зажима, макс. : 3.31 мм², Ящик
Тип	BLF 5.08HC/19/90F SN OR...	Версия
Заказ №	1002260000	Штекерный соединитель печатной платы, Гнездовой разъем, 5.08
GTIN (EAN)	4032248694419	мм, Количество полюсов: 19, 90°, PUSH IN с исполнительным
Кол.	12 ST	устройством, Диапазон зажима, макс. : 3.31 мм², Ящик
Тип	BLF 5.08HC/18/90F SN OR...	Версия
Заказ №	1002250000	Штекерный соединитель печатной платы, Гнездовой разъем, 5.08
GTIN (EAN)	4032248694402	мм, Количество полюсов: 18, 90°, PUSH IN с исполнительным
Кол.	18 ST	устройством, Диапазон зажима, макс. : 3.31 мм², Ящик
Тип	BLF 5.08HC/17/90F SN OR...	Версия
Заказ №	1002240000	Штекерный соединитель печатной платы, Гнездовой разъем, 5.08
GTIN (EAN)	4032248694396	мм, Количество полюсов: 17, 90°, PUSH IN с исполнительным
Кол.	18 ST	устройством, Диапазон зажима, макс. : 3.31 мм², Ящик
Тип	BLF 5.08HC/16/90F SN OR...	Версия
Заказ №	1002230000	Штекерный соединитель печатной платы, Гнездовой разъем, 5.08
GTIN (EAN)	4032248694389	мм, Количество полюсов: 16, 90°, PUSH IN с исполнительным
Кол.	18 ST	устройством, Диапазон зажима, макс. : 3.31 мм², Ящик
Тип	BLF 5.08HC/16/90F SN BK...	Версия
Заказ №	1000360001	Штекерный соединитель печатной платы, Гнездовой разъем, 5.08
GTIN (EAN)	4032248690329	мм, Количество полюсов: 16, 90°, PUSH IN с исполнительным
Кол.	18 ST	устройством, Диапазон зажима, макс. : 3.31 мм², Ящик

WDK 2.5/BLZ/5.08/ZA

Weidmüller Interface GmbH & Co. KG

Klingenbergstraße 26

D-32758 Detmold

Germany

www.weidmueller.com

Аксессуары

Тип	BLF 5.08HC/15/90F SN OR...	Версия
Заказ №	1002220000	Штекерный соединитель печатной платы, Гнездовой разъем, 5.08
GTIN (EAN)	4032248694372	мм, Количество полюсов: 15, 90°, PUSH IN с исполнительным
Кол.	18 ST	устройством, Диапазон зажима, макс. : 3.31 mm², Ящик
Тип	BLF 5.08HC/14/90F SN OR...	Версия
Заказ №	1002210000	Штекерный соединитель печатной платы, Гнездовой разъем, 5.08
GTIN (EAN)	4032248694365	мм, Количество полюсов: 14, 90°, PUSH IN с исполнительным
Кол.	18 ST	устройством, Диапазон зажима, макс. : 3.31 mm², Ящик
Тип	BLF 5.08HC/13/90F SN OR...	Версия
Заказ №	1002200000	Штекерный соединитель печатной платы, Гнездовой разъем, 5.08
GTIN (EAN)	4032248694358	мм, Количество полюсов: 13, 90°, PUSH IN с исполнительным
Кол.	24 ST	устройством, Диапазон зажима, макс. : 3.31 mm², Ящик
Тип	BLF 5.08HC/12/90F SN OR...	Версия
Заказ №	1002190000	Штекерный соединитель печатной платы, Гнездовой разъем, 5.08
GTIN (EAN)	4032248694341	мм, Количество полюсов: 12, 90°, PUSH IN с исполнительным
Кол.	24 ST	устройством, Диапазон зажима, макс. : 3.31 mm², Ящик
Тип	BLF 5.08HC/12/90F SN BK...	Версия
Заказ №	1000320001	Штекерный соединитель печатной платы, Гнездовой разъем, 5.08
GTIN (EAN)	4032248690282	мм, Количество полюсов: 12, 90°, PUSH IN с исполнительным
Кол.	24 ST	устройством, Диапазон зажима, макс. : 3.31 mm², Ящик
Тип	BLF 5.08HC/11/90F SN OR...	Версия
Заказ №	1002180000	Штекерный соединитель печатной платы, Гнездовой разъем, 5.08
GTIN (EAN)	4032248694334	мм, Количество полюсов: 11, 90°, PUSH IN с исполнительным
Кол.	24 ST	устройством, Диапазон зажима, макс. : 3.31 mm², Ящик
Тип	BLF 5.08HC/10/90F SN OR...	Версия
Заказ №	1002170000	Штекерный соединитель печатной платы, Гнездовой разъем, 5.08
GTIN (EAN)	4032248694327	мм, Количество полюсов: 10, 90°, PUSH IN с исполнительным
Кол.	30 ST	устройством, Диапазон зажима, макс. : 3.31 mm², Ящик
Тип	BLF 5.08HC/10/90F SN BK...	Версия
Заказ №	1000300001	Штекерный соединитель печатной платы, Гнездовой разъем, 5.08
GTIN (EAN)	4032248690268	мм, Количество полюсов: 10, 90°, PUSH IN с исполнительным
Кол.	30 ST	устройством, Диапазон зажима, макс. : 3.31 mm², Ящик
Тип	BLF 5.08HC/09/90F SN OR...	Версия
Заказ №	1002160000	Штекерный соединитель печатной платы, Гнездовой разъем, 5.08
GTIN (EAN)	4032248694310	мм, Количество полюсов: 9, 90°, PUSH IN с исполнительным
Кол.	30 ST	устройством, Диапазон зажима, макс. : 3.31 mm², Ящик
Тип	BLF 5.08HC/08/90F SN OR...	Версия
Заказ №	1002150000	Штекерный соединитель печатной платы, Гнездовой разъем, 5.08
GTIN (EAN)	4032248694105	мм, Количество полюсов: 8, 90°, PUSH IN с исполнительным
Кол.	36 ST	устройством, Диапазон зажима, макс. : 3.31 mm², Ящик
Тип	BLF 5.08HC/08/90F SN BK...	Версия
Заказ №	1000280001	Штекерный соединитель печатной платы, Гнездовой разъем, 5.08
GTIN (EAN)	4032248690244	мм, Количество полюсов: 8, 90°, PUSH IN с исполнительным
Кол.	36 ST	устройством, Диапазон зажима, макс. : 3.31 mm², Ящик
Тип	BLF 5.08HC/07/90F SN OR...	Версия
Заказ №	1002140000	Штекерный соединитель печатной платы, Гнездовой разъем, 5.08
GTIN (EAN)	4032248694099	мм, Количество полюсов: 7, 90°, PUSH IN с исполнительным
Кол.	36 ST	устройством, Диапазон зажима, макс. : 3.31 mm², Ящик
Тип	BLF 5.08HC/06/90F SN OR...	Версия
Заказ №	1002130000	Штекерный соединитель печатной платы, Гнездовой разъем, 5.08
GTIN (EAN)	4032248694082	мм, Количество полюсов: 6, 90°, PUSH IN с исполнительным
Кол.	42 ST	устройством, Диапазон зажима, макс. : 3.31 mm², Ящик

WDK 2.5/BLZ/5.08/ZA

Weidmüller Interface GmbH & Co. KG

Klingenbergstraße 26

D-32758 Detmold

Germany

www.weidmueller.com

Аксессуары

Тип	BLF 5.08HC/06/90F SN BK...	Версия
Заказ №	1002260001	Штекерный соединитель печатной платы, Гнездовой разъем, 5.08
GTIN (EAN)	4032248690220	мм, Количество полюсов: 6, 90°, PUSH IN с исполнительным
Кол.	42 ST	устройством, Диапазон зажима, макс. : 3.31 мм², Ящик
Тип	BLF 5.08HC/05/90F SN OR...	Версия
Заказ №	1002120000	Штекерный соединитель печатной платы, Гнездовой разъем, 5.08
GTIN (EAN)	4032248694075	мм, Количество полюсов: 5, 90°, PUSH IN с исполнительным
Кол.	48 ST	устройством, Диапазон зажима, макс. : 3.31 мм², Ящик
Тип	BLF 5.08HC/04/90F SN OR...	Версия
Заказ №	1002110000	Штекерный соединитель печатной платы, Гнездовой разъем, 5.08
GTIN (EAN)	4032248694068	мм, Количество полюсов: 4, 90°, PUSH IN с исполнительным
Кол.	60 ST	устройством, Диапазон зажима, макс. : 3.31 мм², Ящик
Тип	BLF 5.08HC/04/90F SN BK...	Версия
Заказ №	100240001	Штекерный соединитель печатной платы, Гнездовой разъем, 5.08
GTIN (EAN)	4032248690206	мм, Количество полюсов: 4, 90°, PUSH IN с исполнительным
Кол.	60 ST	устройством, Диапазон зажима, макс. : 3.31 мм², Ящик
Тип	BLF 5.08HC/03/90F SN OR...	Версия
Заказ №	1002100000	Штекерный соединитель печатной платы, Гнездовой разъем, 5.08
GTIN (EAN)	4032248694051	мм, Количество полюсов: 3, 90°, PUSH IN с исполнительным
Кол.	72 ST	устройством, Диапазон зажима, макс. : 3.31 мм², Ящик
Тип	BLF 5.08HC/03/90F SN BK...	Версия
Заказ №	1000230001	Штекерный соединитель печатной платы, Гнездовой разъем, 5.08
GTIN (EAN)	4032248690190	мм, Количество полюсов: 3, 90°, PUSH IN с исполнительным
Кол.	72 ST	устройством, Диапазон зажима, макс. : 3.31 мм², Ящик
Тип	BLF 5.08HC/02/90F SN OR...	Версия
Заказ №	1002090000	Штекерный соединитель печатной платы, Гнездовой разъем, 5.08
GTIN (EAN)	4032248694044	мм, Количество полюсов: 2, 90°, PUSH IN с исполнительным
Кол.	90 ST	устройством, Диапазон зажима, макс. : 3.31 мм², Ящик
Тип	BLF 5.08HC/02/90F SN BK...	Версия
Заказ №	1000220001	Штекерный соединитель печатной платы, Гнездовой разъем, 5.08
GTIN (EAN)	4032248690183	мм, Количество полюсов: 2, 90°, PUSH IN с исполнительным
Кол.	90 ST	устройством, Диапазон зажима, макс. : 3.31 мм², Ящик