

## WFF 120/АН

Weidmüller Interface GmbH & Co. KG

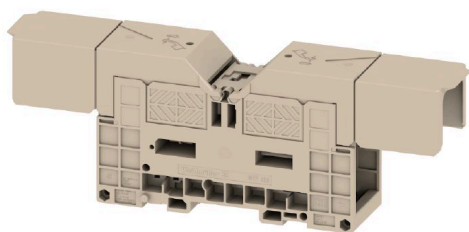
Klingenbergstraße 26

D-32758 Detmold

Germany

[www.weidmueller.com](http://www.weidmueller.com)

### Изображение изделия



Передача мощности, сигналов и данных является классическим требованием в электротехнике и изготовлении шкафов. Изоляционный материал, технология подключения и конструкция клемм являются отличительными особенностями. Проходная клемма подходит для объединения и/или соединения одного или нескольких проводников. В ней может присутствовать один или несколько уровней соединения с одинаковыми потенциалами и изоляцией друг от друга.

### Основные данные для заказа

|            |  |
|------------|--|
| Версия     | Винтовые клеммы болтового типа, Проходная клемма, Расчетное сечение: 120 mm <sup>2</sup> , Болтовое соединение |
| Заказ №    | <a href="#">1029500000</a>   |
| Тип        | WFF 120/АН   |
| GTIN (EAN) | 4008 190086664   |
| Кол.       | 4 Штука  |

**Технические данные**

**Сертификаты**

Допуски к эксплуатации



|                        |                         |
|------------------------|-------------------------|
| ROHS                   | Соответствовать         |
| UL File Number Search  | <a href="#">Сайт UL</a> |
| Сертификат № (UR)      | E60693                  |
| Сертификат № (cURusEX) | E184763                 |

**Размеры и массы**

|                      |             |                  |             |
|----------------------|-------------|------------------|-------------|
| Глубина              | 88.5 mm     | Глубина (дюймов) | 3.4842 inch |
| Глубина с DIN-рейкой | 88.5 mm     | Высота           | 229.5 mm    |
| Высота (в дюймах)    | 9.0354 inch | Ширина           | 42 mm       |
| Ширина (в дюймах)    | 1.6535 inch | Масса нетто      | 278.45 g    |

**Температуры**

|  |                |   |               |
|--|----------------|---|---------------|
| Температура хранения                           | -25 °C...55 °C | Температура окружающей среды                    | -5 °C...40 °C |
| Температура при длительном использовании, мин. | -50 °C         | Температура при длительном использовании, макс. | 120 °C        |

**Экологическое соответствие изделия**

|                             |                              |
|-----------------------------|------------------------------|
| Состояние соответствия RoHS | Соответствует без исключения |
| REACH SVHC                  | Нет SVHC выше 0,1 wt%        |

**Расчетные данные согласно CSA**

|   |           |                           |                |
|---|-----------|---------------------------|----------------|
| Поперечное сечение провода, макс. (CSA) | 250 kcmil | Напряжение, класс C (CSA) | 600 V          |
| Ток, разм. C (CSA)                      | 310 A     | Сертификат № (CSA)        | 200039-1244019 |
| Поперечное сечение провода, мин. (CSA)  | 10 AWG    |                           |                |

**Расчетные данные согласно UL**

|   |           |  |        |
|---|-----------|--|--------|
| Разм. провода Заводская электропроводка, макс. (UR)       | 250 kcmil | Ток, разм. C   | 310 A  |
| Напряжение, класс C (UR)                                  | 1000 V    | Разм. провода Заводская электропроводка, мин. (UR)       | 10 AWG |
| Сертификат № (UR)   | E60693    | Разм. провода Электропроводка полевого уровня, мин. (UR) | 10 AWG |
| Разм. провода Электропроводка полевого уровня, макс. (UR) | 250 kcmil |  |        |

**Номинальные характеристики IECEx/ATEX**

|                      |                  |   |                     |
|----------------------|------------------|---|---------------------|
| Сертификат № (IECEx) | IECExULD15.0004U | Макс. напряжение (IECEx)                  | 1100 V              |
| Ток (IECEx)          | 269 A            | Поперечное сечение провода, макс. (IECEx) | 120 mm <sup>2</sup> |

## WFF 120/AN

**Weidmüller Interface GmbH & Co. KG**

Klingenbergstraße 26  
D-32758 Detmold  
Germany

www.weidmueller.com

### Технические данные

|                        |               |                            |          |
|------------------------|---------------|----------------------------|----------|
| Обозначение EN 60079-7 | Ex eb II C Gb | Маркировка взрывозащиты Ex | II 2 G D |
|                        |               | 2014/34/EU                 |          |

#### Дополнительные технические данные

|  |          |                             |                 |
|--|----------|-----------------------------|-----------------|
| Открытые страницы                            | закрытый | Количество одинаковых клемм | 1               |
| Проверенное на взрывозащищенность исполнение | Да       | Вид монтажа                 | зафиксированный |

#### Общие сведения

|   |               |  |       |
|---|---------------|--|-------|
| Поперечное сечение подключаемого провода AWG, макс. | kcmil 250     | Поперечное сечение подключаемого провода AWG, мин. | AWG 8 |
| Нормы   | IEC 60947-7-1 | Укомплектованная монтажная рейка                   | TS 35 |

#### Параметры системы

|                                  |       |  |     |
|----------------------------------|-------|--|-----|
| Требуется концевая пластина      | Да    | Количество независимых точек подключения | 1   |
| Количество уровней               | 1     | Количество контактных гнезд на уровень   | 2   |
| Уровни с внутр. перемычками      | Нет   | Соединение PE                            | Нет |
| Укомплектованная монтажная рейка | TS 35 |  |     |

#### Размеры

|                |         |  |  |
|----------------|---------|--|--|
| Смещение TS 15 | 13.5 mm |  |  |
|----------------|---------|--|--|

#### Расчетные данные

|   |                     |                                   |               |
|---|---------------------|-----------------------------------|---------------|
| Расчетное сечение                                 | 120 mm <sup>2</sup> | Номинальное напряжение            | 1000 V        |
| Номинальное напряжение пост. тока                 | 1500 V              | Номинальный ток                   | 269 A         |
| Ток при макс. проводнике                          | 309 A               | Нормы                             | IEC 60947-7-1 |
| Объемное сопротивление по стандарту IEC 60947-7-x | 0.12 mΩ             | Номинальное импульсное напряжение | 6 кВ          |
| Потери мощности по стандарту IEC 60947-7-x        | 8.61 W              | Степень загрязнения               | 3             |

#### Характеристики материала

|                             |                |              |               |
|-----------------------------|----------------|--------------|---------------|
| Основной материал           | Материал Wemid | Цветовой код | Темно-бежевый |
| Класс пожаростойкости UL 94 | V-0            |              |               |

#### Зажимаемые провода (расчетное соединение)

|   |                         |   |                          |
|---|-------------------------|---|--------------------------|
| Кабельный наконечник DIN 46 234   | 6...150 mm <sup>2</sup> | Кабельный наконечник DIN 46 235   | 16...150 mm <sup>2</sup> |
| Поперечное сечение подключаемого провода AWG, макс.   | kcmil 250               | Направление соединения  | боковая                  |
| Момент затяжки, макс.   | 20 Nm                   | Момент затяжки, мин.  | 10 Nm                    |
| Вид соединения  | Болтовое соединение     | Количество соединений   | 2                        |
| Диапазон зажима, макс.  | 150 mm <sup>2</sup>     | Диапазон зажима, мин.   | 6 mm <sup>2</sup>        |
| Поперечное сечение подключаемого провода AWG, мин.  | AWG 8                   | Сечение соединения проводов, тонкий скрученный с кабельными наконечниками DIN 46228/4, мин. | 6 mm <sup>2</sup>        |
| Сечение соединения проводов, тонкий скрученный с кабельными наконечниками DIN 46228/1, мин. | 6 mm <sup>2</sup>       | Сечение подключаемого проводника, тонкопроволочного, макс.                                  | 150 mm <sup>2</sup>      |
| Сечение подсоединяемого провода, тонкий скрученный, мин.                                    | 6 mm <sup>2</sup>       | Сечение подсоединяемого провода, скрученный, макс.  | 150 mm <sup>2</sup>      |

## WFF 120/АН

**Weidmüller Interface GmbH & Co. KG**

Klingenbergstraße 26

D-32758 Detmold

Germany

[www.weidmueller.com](http://www.weidmueller.com)

## Технические данные

|  |                         |   |                          |
|--|-------------------------|---|--------------------------|
| Сечение подсоединяемого провода, скрученный, мин.        | 6 mm <sup>2</sup>       | Размер болта для соединения ножевого типа       | M 10                     |
| Сечение соединения проводов, твердое ядро, макс.         | 150 mm <sup>2</sup>     | Сечение соединения проводов, твердое ядро, мин. | 6 mm <sup>2</sup>        |
| Сечение подсоединяемого провода, тонкий скрученный, мин. | 6 mm <sup>2</sup>       | 2 x кабельный наконечник DIN 46 235             | 16...120 mm <sup>2</sup> |
| 2 x кабельный наконечник DIN 46 234                      | 6...120 mm <sup>2</sup> |   |                          |

## Классификации

|             |             |             |             |
|-------------|-------------|-------------|-------------|
| ETIM 6.0    | EC000897    | ETIM 7.0    | EC000897    |
| ETIM 8.0    | EC000897    | ETIM 9.0    | EC000897    |
| ETIM 10.0   | EC000897    | ECLASS 9.0  | 27-14-11-20 |
| ECLASS 9.1  | 27-14-11-20 | ECLASS 10.0 | 27-14-11-20 |
| ECLASS 11.0 | 27-14-11-20 | ECLASS 12.0 | 27-14-11-20 |
| ECLASS 13.0 | 27-25-01-01 | ECLASS 14.0 | 27-25-01-01 |
| ECLASS 15.0 | 27-25-01-01 |             |             |

**WFF 120/AN**

**Weidmüller Interface GmbH & Co. KG**

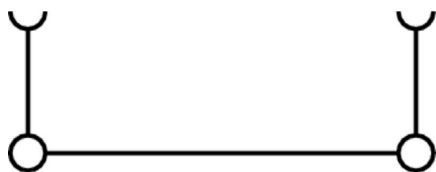
Klingenbergstraße 26

D-32758 Detmold

Germany

[www.weidmueller.com](http://www.weidmueller.com)

**Изображения**



## WFF 120/АН

**Weidmüller Interface GmbH & Co. KG**

Klingenbergstraße 26

D-32758 Detmold

Germany

www.weidmueller.com

## Аксессуары

### Перемычки



Распределение или умножение потенциала среди смежных клеммных блоков реализуется через перемычку. Это позволяет избежать дополнительных усилий при монтаже. Надежность контакта в клеммных блоках гарантирована даже при разветвлении полюсов. В нашем ассортименте представлены вставные и привинчиваемые винтовые системы перемычек для модульных клеммных блоков.

### Основные данные для заказа

|            |                            |  |
|------------|----------------------------|--|
| Тип        | WQL 2 WFF 120              | Версия   |
| Заказ №    | <a href="#">1065100000</a> | Винтовые клеммы болтового типа, Перемычка, Количество полюсов: 2 |
| GTIN (EAN) | 4008190133771              |  |
| Кол.       | 5 ST                       |  |
| Тип        | WQL 3 WFF 120              | Версия   |
| Заказ №    | <a href="#">1065600000</a> | Винтовые клеммы болтового типа, Перемычка, Количество полюсов: 3 |
| GTIN (EAN) | 4008190021641              |  |
| Кол.       | 5 ST                       |  |

### Дополнительное соединение

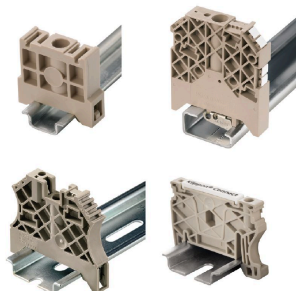


Дополнительное соединение позволяет отдельно регулировать ступени напряжения. Это можно использовать, например, для аварийного источника питания перед главным выключателем или просто в качестве дополнительного соединения.

### Основные данные для заказа

|            |                            |                                     |
|------------|----------------------------|-------------------------------------|
| Тип        | WZAF 120                   | Версия                              |
| Заказ №    | <a href="#">1066300000</a> | Вспомогательное соединение (клемма) |
| GTIN (EAN) | 4008190024642              |                                     |
| Кол.       | 10 ST                      |                                     |

### Концевой стопор



Для обеспечения долговечной надежной посадки на монтажной рейке и предотвращения смещения Weidmüller предлагает концевые стопоры. Доступны винтовые и безвинтовые исполнения. На концевых стопорах предусмотрена возможность для маркировки, а также групповой маркировки и крепление для тестового разъема.

## WFF 120/АН

**Weidmüller Interface GmbH & Co. KG**

Klingenbergstraße 26

D-32758 Detmold

Germany

[www.weidmueller.com](http://www.weidmueller.com)

## Аксессуары

### Основные данные для заказа

|            |                            |   |  |
|------------|----------------------------|---|--|
| Тип        | WEW 35/1                   | Версия  |  |
| Заказ №    | <a href="#">1059000000</a> | Концевой стопор, Темно-бежевый, TS 35, V-2, Материал Wemid, |  |
| GTIN (EAN) | 4008190172282              | Ширина: 12 mm, 100 °C                                       |  |
| Кол.       | 50 ST                      |   |  |

### Защита от контакта



Наши системы для защиты от прикосновений повышают безопасность в распределительном шкафу. Они обеспечивают защиту от поражения электрическим током, вызванного случайным контактом с компонентами под напряжением в ходе эксплуатации или в результате неисправности.

### Основные данные для заказа

|            |                            |   |  |
|------------|----------------------------|---|--|
| Тип        | WAP WFF120                 | Версия  |  |
| Заказ №    | <a href="#">1073000000</a> | Винтовые клеммы болтового типа, Крышка, Темно-бежевый, 2 mm |  |
| GTIN (EAN) | 4008190475260              |   |  |
| Кол.       | 20 ST                      |   |  |

### Торцевые пластины и разъединительные пластины



Концевые пластины крепятся к открытой стороне последней клеммы перед концевым стопором. Благодаря использованию концевой пластины обеспечивается работоспособность клеммы и заданное расчетное напряжение. Гарантируется защита от прикосновения к деталям, находящимся под напряжением, и таким образом клеммы безопасны для прикосновения.

### Основные данные для заказа

|            |                            |   |  |
|------------|----------------------------|---|--|
| Тип        | WTW WFF120                 | Версия  |  |
| Заказ №    | <a href="#">1067300000</a> | Винтовые клеммы болтового типа, Разделительная перегородка, |  |
| GTIN (EAN) | 4008190093037              | серый, 2 mm   |  |
| Кол.       | 10 ST                      |   |  |

## WFF 120/АН

**Weidmüller Interface GmbH & Co. KG**

Klingenbergstraße 26

D-32758 Detmold

Germany

www.weidmueller.com

## Аксессуары

### Защита от контакта



Наши системы для защиты от прикосновений повышают безопасность в распределительном шкафу. Они обеспечивают защиту от поражения электрическим током, вызванного случайным контактом с компонентами под напряжением в ходе эксплуатации или в результате неисправности.

### Основные данные для заказа

|            |                            |   |  |
|------------|----------------------------|---|--|
| Тип        | WAN 120                    | Версия  |  |
| Заказ №    | <a href="#">1064660000</a> | Винтовые клеммы болтового типа, Кожух, бежевый, 41 mm   |  |
| GTIN (EAN) | 4008190100797              |   |  |
| Кол.       | 20 ST                      |   |  |
| Тип        | WAN 120/KURZ               | Версия  |  |
| Заказ №    | <a href="#">1070460000</a> | Винтовые клеммы болтового типа, Кожух, бежевый, 40.6 mm |  |
| GTIN (EAN) | 4008190191047              |   |  |
| Кол.       | 10 ST                      |   |  |
| Тип        | WAN 120 BL                 | Версия  |  |
| Заказ №    | <a href="#">1064680000</a> | Винтовые клеммы болтового типа, Кожух, синий, 41 mm     |  |
| GTIN (EAN) | 4008190063931              |   |  |
| Кол.       | 20 ST                      |   |  |

### Монтажная опора



Мы реализуем широкий ассортимент монтажных опор для упрощения работы с нашими изделиями. Начиная с различных инструментов и заканчивая изолирующими гильзами и различными винтами, наши компоненты идеально подогнаны друг к другу вплоть до мельчайших деталей и тем самым облегчают сборку в соответствии с применимыми стандартами и защитными нормами.

### Основные данные для заказа

|            |                            |  |  |
|------------|----------------------------|--|--|
| Тип        | CPSB M10                   | Версия   |  |
| Заказ №    | <a href="#">0156400000</a> | Винтовые клеммы болтового типа, Медно-алюминиевая подкладная шайба |  |
| GTIN (EAN) | 4008190049935              |  |  |
| Кол.       | 50 ST                      |  |  |



## WFF 120/АН

**Weidmüller Interface GmbH & Co. KG**

Klingenbergstraße 26

D-32758 Detmold

Germany

www.weidmueller.com

## Аксессуары

### Перемычки



Распределение или умножение потенциала среди смежных клеммных блоков реализуется через перемычку. Это позволяет избежать дополнительных усилий при монтаже. Надежность контакта в клеммных блоках гарантирована даже при разветвлении полюсов. В нашем ассортименте представлены вставные и привинчиваемые винтовые системы перемычек для модульных клеммных блоков.

### Основные данные для заказа

|            |                            |   |  |
|------------|----------------------------|---|--|
| Тип        | SMSE WF10/2XM6             | Версия  |  |
| Заказ №    | <a href="#">1868880000</a> | Винтовые клеммы болтового типа, Шина, Количество полюсов: |  |
| GTIN (EAN) | 4032248499755              |   |  |
| Кол.       | 10 ST                      |   |  |

### Чистый



Маркировочные элементы WS идеально подходят для разъемов серии W. Благодаря совместимости систем шильдики WS также могут использоваться с сериями I и Z. Большая поверхности маркировки позволяет размещать не только длинные строки символов, но и многострочный текст.

Маркировочные элементы WS идеально подходят для шильдиков с длинными индивидуальными строками символов. Благодаря проверенному формату MultiCard печать можно выполнять с помощью принтера PrintJet CONNECT или плоттера.

- Возможность установки в планках или по отдельности.
- Маркировочные элементы проверенного формата MultiCard. Для заказной печати: Используя программное обеспечение M-Print PRO или M-Print PRO Online (работает без установки), подготовьте и отправьте нам файл, содержащий ваши технические условия маркировки.

### Основные данные для заказа

|            |                            |  |  |
|------------|----------------------------|--|--|
| Тип        | WS 12/6.5 MC NE WS         | Версия   |  |
| Заказ №    | <a href="#">1609920000</a> | WS, Маркировка клеммы, 12 x 6.5 mm, Шаг в мм (P): 6.50 |  |
| GTIN (EAN) | 4008190203511              | Weidmueller, Allen-Bradley, белый                      |  |
| Кол.       | 540 ST                     |  |  |

## WFF 120/АН

**Weidmüller Interface GmbH & Co. KG**

Klingenbergstraße 26

D-32758 Detmold

Germany

www.weidmueller.com

## Аксессуары

### Специальная печать



Маркировочные элементы WS идеально подходят для разъемов серии W. Благодаря совместимости систем шильдики WS также могут использоваться с сериями I и Z. Большая поверхность маркировки позволяет размещать не только длинные строки символов, но и многострочный текст.

Маркировочные элементы WS идеально подходят для шильдиков с длинными индивидуальными строками символов. Благодаря проверенному формату MultiCard печать можно выполнять с помощью принтера PrintJet CONNECT или плоттера.

- Возможность установки в планках или по отдельности.
- Маркировочные элементы проверенного формата MultiCard. Для заказной печати: Используя программное обеспечение M-Print PRO или M-Print PRO Online (работает без установки), подготовьте и отправьте нам файл, содержащий ваши технические условия маркировки.

### Основные данные для заказа

|            |                            |        |  |
|------------|----------------------------|--------|--|
| Тип        | WS 12/6.5 MC SDR           | Версия |  |
| Заказ №    | <a href="#">1609930000</a> |        | WS, Маркировка клеммы, 12 x 6.5 mm, Шаг в мм (P): 6.50 |
| GTIN (EAN) | 4008190456665              |        | Weidmueller, Allen-Bradley, по желанию клиента         |
| Кол.       | 108 ST                     |        |  |

### Чистый



Dekafix (DEK) представляет собой универсальный маркировочный элемент для любых проводных и вставных разъемов, а также для электронных блоков. Данная система идеально подходит для коротких последовательностей чисел и охватывает широкий ряд готовых к применению напечатанных маркировочных элементов.

Планки для быстрой установки всего за одну рабочую операцию. Печать отличается хорошей разборчивостью, высокой контрастностью и предлагается в различных вариантах ширины.

- Широкий ассортимент готовых к применению маркировочных элементов.
- Планки для быстрой установки.
- Маркировочные элементы, подходящие для всех кабельных разъемов Weidmüller.
- Предлагаются в виде пустых карт MultiCard или карт со стандартной печатью. Для заказной печати: Используя программное обеспечение M-Print PRO или M-Print PRO Online (работает без установки), подготовьте и отправьте нам файл, содержащий ваши технические условия маркировки.

## WFF 120/АН

**Weidmüller Interface GmbH & Co. KG**

Klingenbergstraße 26

D-32758 Detmold

Germany

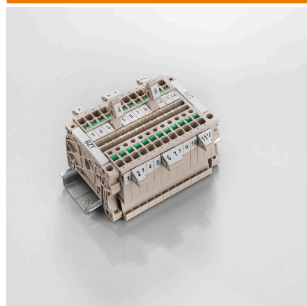
[www.weidmueller.com](http://www.weidmueller.com)

## Аксессуары

### Основные данные для заказа

|            |                            |  |
|------------|----------------------------|--|
| Тип        | DEK 5/5 MC NE WS           | Версия   |
| Заказ №    | <a href="#">1609801044</a> | Dekafix, Маркировка клеммы, 5 x 5 mm, Шаг в мм (P): 5.00 |
| GTIN (EAN) | 4008190397111              | Weidmueller, белый                                       |
| Кол.       | 1000 ST                    |  |

### Держатель маркировочных элементов



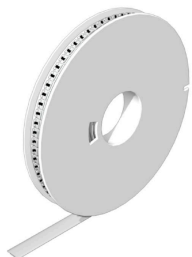
Держатель маркировочных элементов обеспечивает возможность дополнительной установки стандартных маркеров с шагом 5 или 5,1 мм. Угловые держатели могут быть дополнительно комбинированы и установлены во всех маркировочных каналах модульных клеммных колодок Klirron®. Типы установочных маркеров можно найти под соответствующими принадлежностями специального держателя маркировочных элементов.

### Основные данные для заказа

|            |                            |                                 |
|------------|----------------------------|---------------------------------|
| Тип        | BZT 1 WS 10/5              | Версия                          |
| Заказ №    | <a href="#">1805490000</a> | Аксессуар, Держатель маркировки |
| GTIN (EAN) | 4032248270231              |                                 |
| Кол.       | 100 ST                     |                                 |
| Тип        | BZT 1 ZA WS 10/5           | Версия                          |
| Заказ №    | <a href="#">1805520000</a> | Аксессуар, Держатель маркировки |
| GTIN (EAN) | 4032248270248              |                                 |
| Кол.       | 100 ST                     |                                 |

**Аксессуары**

**WS 12/6.5**



**WS/ DEK**

В маркировочных элементах MultiMark для клемм используется инновационный композитный материал, состоящий из двух компонентов. Жесткий контур основания маркировочного элемента надежно защелкивается в разъем. Эластичная поверхность обеспечивает удобство установки маркировочного элемента. Данный материал со специальной перфорацией позволяет полоскам растягиваться в соответствии с небольшими расхождениями в размерах (обычно в сторону прибавления), особенно при длинных клеммных колодках. Еще одно преимущество: превосходная восприимчивость материала поверхности к печати гарантирует долговечность и износостойкость маркировки. Разрешение при печати 300 точек на дюйм позволяет обеспечить удобочитаемый шрифт.

Ваши преимущества при использовании MultiMark

- Совместимость с модульными клеммами Weidmüller
- Стойкая и долговременная печать
- Экономия времени на установку благодаря непрерывным лентам
- Удобство монтажа благодаря инновационному композитному материалу
- Большое поле на этикетке для оптимальной разборчивости
- Высокие уровни гибкости благодаря независимости от производителя

**Основные данные для заказа**

|            |                            |  |  |
|------------|----------------------------|--|--|
| Тип        | WS 12/6.5 MM WS            | Версия   |  |
| Заказ №    | <a href="#">2619930000</a> | WS, Маркировка клеммы, 12 x 6.5 mm, Weidmueller, белый |  |
| GTIN (EAN) | 4050118626155              |  |  |
| Кол.       | 600 ST                     |  |  |