

**WFF 70/АН**

**Weidmüller Interface GmbH & Co. KG**

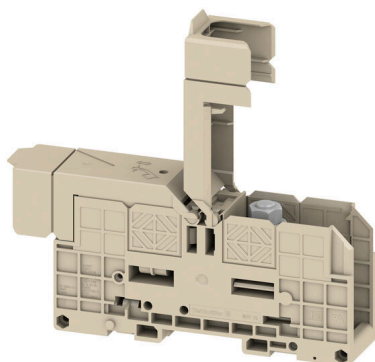
Klingenbergstraße 26

D-32758 Detmold

Germany

www.weidmueller.com

**Изображение изделия**



Передача мощности, сигналов и данных является классическим требованием в электротехнике и изготовлении шкафов. Изоляционный материал, технология подключения и конструкция клемм являются отличительными особенностями. Проходная клемма подходит для объединения и/или соединения одного или нескольких проводников. В ней может присутствовать один или несколько уровней соединения с одинаковыми потенциалами и изоляцией друг от друга.

**Основные данные для заказа**

Версия	Винтовые клеммы болтового типа, Проходная клемма, Расчетное сечение: 70 mm <sup>2</sup> , Болтовое соединение, Непосредственный монтаж
Заказ №	<a href="#">1029400000</a>
Тип	WFF 70/АН
GTIN (EAN)	4008 190 149 208
Кол.	5 Штука

## WFF 70/АН

**Weidmüller Interface GmbH & Co. KG**

Klingenbergstraße 26  
D-32758 Detmold  
Germany

www.weidmueller.com

## Технические данные

### Сертификаты

Допуски к эксплуатации



ROHS	Соответствовать
UL File Number Search	<a href="#">Сайт UL</a>
Сертификат № (UR)	E60693
Сертификат № (cURusEX)	E184763

### Размеры и массы

Глубина	61 mm	Глубина (дюймов)	2.4016 inch
Глубина с DIN-рейкой	69.5 mm	Высота	132 mm
Высота (в дюймах)	5.1968 inch	Ширина	31.8 mm
Ширина (в дюймах)	1.252 inch	Масса нетто	174.53 g

### Температуры

Температура хранения	-25 °C...55 °C	Температура окружающей среды	-5 °C...40 °C
Температура при длительном использовании, мин.	-50 °C	Температура при длительном использовании, макс.	120 °C

### Экологическое соответствие изделия

Состояние соответствия RoHS	Соответствует без исключения
REACH SVHC	Нет SVHC выше 0,1 wt%

### Расчетные данные согласно CSA

Поперечное сечение провода, макс. (CSA)	00 AWG	Напряжение, класс C (CSA)	600 V
Ток, разм. C (CSA)	170 A	Сертификат № (CSA)	200039-1244019
Поперечное сечение провода, мин. (CSA)	14 AWG		

### Расчетные данные согласно UL

Разм. провода Заводская электропроводка, макс. (UR)	00 AWG	Ток, разм. C	175 A
Напряжение, класс C (UR)	1000 V	Разм. провода Заводская электропроводка, мин. (UR)	14 AWG
Сертификат № (UR)	E60693	Разм. провода Электропроводка полевого уровня, мин. (UR)	14 AWG
Разм. провода Электропроводка полевого уровня, макс. (UR)	00 AWG		

### Номинальные характеристики IECEx/ATEX

Сертификат № (IECEx)	IECExULD15.0004U	Макс. напряжение (IECEx)	1100 V
Ток (IECEx)	192 A	Поперечное сечение провода, макс. (IECEx)	70 mm <sup>2</sup>

## WFF 70/АН

**Weidmüller Interface GmbH & Co. KG**

Klingenbergstraße 26  
D-32758 Detmold  
Germany

www.weidmueller.com

## Технические данные

Обозначение EN 60079-7	Ex eb II C Gb	Маркировка взрывозащиты Ex	II 2 G D
		2014/34/EU	

### Дополнительные технические данные

Открытые страницы	закрытый	Количество одинаковых клемм	1
Указание по установке	Непосредственный монтаж	Проверенное на взрывозащищенность исполнение	Да
Вид монтажа	зафиксированный		

### Общие сведения

Поперечное сечение подключаемого провода AWG, макс.	AWG 3/0	Указание по установке	Непосредственный монтаж
Поперечное сечение подключаемого провода AWG, мин.	AWG 14	Нормы	IEC 60947-7-1
Укомплектованная монтажная рейка	TS 35		

### Параметры системы

Требуется концевая пластина	Нет	Количество независимых точек подключения	1
Количество уровней	1	Количество контактных гнезд на уровень	2
Уровни с внутр. перемычками	Нет	Соединение PE	Нет
Укомплектованная монтажная рейка	TS 35		

### Расчетные данные

Расчетное сечение	70 mm <sup>2</sup>	Номинальное напряжение	1000 V
Номинальное напряжение пост. тока	1500 V	Номинальный ток	192 A
Ток при макс. проводнике	232 A	Нормы	IEC 60947-7-1
Объемное сопротивление по стандарту IEC 60947-7-x	0.17 mΩ	Номинальное импульсное напряжение	8 кВ
Потери мощности по стандарту IEC 60947-7-x	6.14 W	Степень загрязнения	3

### Характеристики материала

Основной материал	Материал Wemid	Цветовой код	Темно-бежевый
Класс пожаростойкости UL 94	V-0		

### Зажимаемые провода (расчетное соединение)

Кабельный наконечник DIN 46 234	2.5...95 mm <sup>2</sup>	Кабельный наконечник DIN 46 235	16...70 mm <sup>2</sup>
Поперечное сечение подключаемого провода AWG, макс.	AWG 3/0	Направление соединения	боковая
Момент затяжки, макс.	12 Nm	Момент затяжки, мин.	6 Nm
Вид соединения	Болтовое соединение	Количество соединений	2
Диапазон зажима, макс.	95 mm <sup>2</sup>	Диапазон зажима, мин.	2.5 mm <sup>2</sup>
Поперечное сечение подключаемого провода AWG, мин.	AWG 14	Сечение соединения проводов, тонкий скрученный с кабельными наконечниками DIN 46228/4, мин.	2.5 mm <sup>2</sup>
Сечение соединения проводов, тонкий скрученный с кабельными наконечниками DIN 46228/1, мин.	2.5 mm <sup>2</sup>	Сечение подключаемого проводника, тонкопроволочного, макс.	95 mm <sup>2</sup>
Сечение подсоединяемого провода, тонкий скрученный, мин.	2.5 mm <sup>2</sup>	Сечение подсоединяемого провода, скрученный, макс.	95 mm <sup>2</sup>

**WFF 70/АН**

**Weidmüller Interface GmbH & Co. KG**

Klingenbergstraße 26  
D-32758 Detmold  
Germany

[www.weidmueller.com](http://www.weidmueller.com)

**Технические данные**

Сечение подсоединяемого провода, скрученный, мин.	2.5 mm <sup>2</sup>	Размер болта для соединения ножевого типа	M 8
Сечение соединения проводов, твердое ядро, макс.	95 mm <sup>2</sup>	Сечение соединения проводов, твердое ядро, мин.	2.5 mm <sup>2</sup>
Сечение подсоединяемого провода, тонкий скрученный, мин.	2.5 mm <sup>2</sup>	2 x кабельный наконечник DIN 46 235	16...70 mm <sup>2</sup>
2 x кабельный наконечник DIN 46 234	2.5...70 mm <sup>2</sup>		

**Классификации**

ETIM 8.0	EC000897	ETIM 9.0	EC000897
ETIM 10.0	EC000897	ECLASS 14.0	27-25-01-01
ECLASS 15.0	27-25-01-01		

**WFF 70/АН**

**Weidmüller Interface GmbH & Co. KG**

Klingenbergstraße 26

D-32758 Detmold

Germany

[www.weidmueller.com](http://www.weidmueller.com)

**Изображения**



## WFF 70/АН

**Weidmüller Interface GmbH & Co. KG**

Klingenbergstraße 26

D-32758 Detmold

Germany

www.weidmueller.com

## Аксессуары

### Перемычки



Распределение или умножение потенциала среди смежных клеммных блоков реализуется через перемычку. Это позволяет избежать дополнительных усилий при монтаже. Надежность контакта в клеммных блоках гарантирована даже при разветвлении полюсов. В нашем ассортименте представлены вставные и привинчиваемые винтовые системы перемычек для модульных клеммных блоков.

### Основные данные для заказа

Тип	WQL 2 WFF70	Версия
Заказ №	<a href="#">1065000000</a>	Винтовые клеммы болтового типа, Перемычка, Количество полюсов: 2
GTIN (EAN)	4008190113933	
Кол.	5 ST	
Тип	WQL 3 WFF70	Версия
Заказ №	<a href="#">1065500000</a>	Винтовые клеммы болтового типа, Перемычка, Количество полюсов: 3
GTIN (EAN)	4008190174811	
Кол.	5 ST	

### Дополнительное соединение



Дополнительное соединение позволяет отдельно регулировать ступени напряжения. Это можно использовать, например, для аварийного источника питания перед главным выключателем или просто в качестве дополнительного соединения.

### Основные данные для заказа

Тип	WZAF 70	Версия
Заказ №	<a href="#">1066200000</a>	Вспомогательное соединение (клемма)
GTIN (EAN)	4008190169831	
Кол.	10 ST	

### Защита от контакта



Наши системы для защиты от прикосновений повышают безопасность в распределительном шкафу. Они обеспечивают защиту от поражения электрическим током, вызванного случайным контактом с компонентами под напряжением в ходе эксплуатации или в результате неисправности.

## WFF 70/АН

**Weidmüller Interface GmbH & Co. KG**

Klingenbergstraße 26

D-32758 Detmold

Germany

www.weidmueller.com

## Аксессуары

### Основные данные для заказа

Тип	WAP WFF70	Версия	
Заказ №	<a href="#">1069800000</a>	Винтовые клеммы болтового типа, Крышка, Темно-бежевый, 2 mm	
GTIN (EAN)	4008190022600		
Кол.	20 ST		

### Торцевые пластины и разъединительные пластины

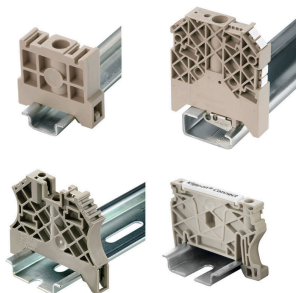


Разъединительные пластины и концевые пластины являются важными принадлежностями для клемм. Разъединительные пластины обеспечивают оптическое и электрическое разделение различных потенциалов и функциональных групп, повышая безопасность и обеспечивая четкую структуру внутри шкафа управления. Концевые пластины закрывают ряд клемм по сторонам, защищают от контакта с частями под напряжением, и обеспечивают чистую, стабильную финишную обработку. Оба компонента точно подходят к соответствующим сериям клемм Weidmüller, способствуя безопасному, соответствующему требованиям и профессиональному электромонтажу.

### Основные данные для заказа

Тип	WTW WFF70	Версия	
Заказ №	<a href="#">1067200000</a>	Винтовые клеммы болтового типа, Разделительная перегородка, серый, 2 mm	
GTIN (EAN)	4008190186210		
Кол.	10 ST		

### Концевой стопор



Для обеспечения долговечной надежной посадки на монтажной рейке и предотвращения смещения Weidmüller предлагает концевые стопоры. Доступны винтовые и безвинтовые исполнения. На концевых стопорах предусмотрена возможность для маркировки, а также групповой маркировки и крепление для тестового разъема.

### Основные данные для заказа

Тип	WEW 35/1	Версия	
Заказ №	<a href="#">1059000000</a>	Концевой стопор, Темно-бежевый, TS 35, V-2, Материал Wemid,	
GTIN (EAN)	4008190172282	Ширина: 12 mm, 100 °C	
Кол.	50 ST		

## WFF 70/АН

**Weidmüller Interface GmbH & Co. KG**

Klingenbergstraße 26

D-32758 Detmold

Germany

www.weidmueller.com

## Аксессуары

### Защита от контакта

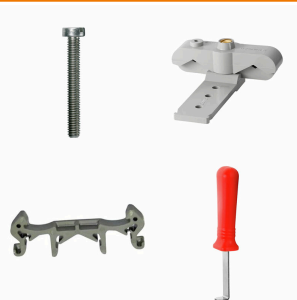


Наши системы для защиты от прикосновений повышают безопасность в распределительном шкафу. Они обеспечивают защиту от поражения электрическим током, вызванного случайным контактом с компонентами под напряжением в ходе эксплуатации или в результате неисправности.

### Основные данные для заказа

Тип	WAN 70 BE	Версия
Заказ №	<a href="#">1064560000</a>	Винтовые клеммы болтового типа, Кожух, бежевый, 31 mm
GTIN (EAN)	4008190174736	
Кол.	20 ST	
Тип	WAN 70 BL	Версия
Заказ №	<a href="#">1064580000</a>	Винтовые клеммы болтового типа, Кожух, синий, 31 mm
GTIN (EAN)	4008190107475	
Кол.	20 ST	
Тип	WAN 70 GN	Версия
Заказ №	<a href="#">1064550000</a>	Винтовые клеммы болтового типа, Кожух, светло-зеленый, 31 mm
GTIN (EAN)	4008190176976	
Кол.	20 ST	
Тип	WAN 70/KU	Версия
Заказ №	<a href="#">1070360000</a>	Винтовые клеммы болтового типа, Кожух, бежевый, 30.5 mm
GTIN (EAN)	4008190191054	
Кол.	20 ST	

### Монтажная опора



Мы реализуем широкий ассортимент монтажных опор для упрощения работы с нашими изделиями. Начиная с различных инструментов и заканчивая изолирующими гильзами и различными винтами, наши компоненты идеально подогнаны друг к другу вплоть до мельчайших деталей и тем самым облегчают сборку в соответствии с применимыми стандартами и защитными нормами.

### Основные данные для заказа

Тип	CPSB M8	Версия
Заказ №	<a href="#">0156300000</a>	Винтовые клеммы болтового типа, Медно-алюминиевая подкладная шайба
GTIN (EAN)	4008190028596	
Кол.	50 ST	

## WFF 70/АН

**Weidmüller Interface GmbH & Co. KG**

Klingenbergstraße 26

D-32758 Detmold

Germany

www.weidmueller.com

## Аксессуары

### Чистый



Маркировочные элементы WS идеально подходят для разъемов серии W. Благодаря совместимости систем шильдики WS также могут использоваться с сериями I и Z. Большая поверхности маркировки позволяет размещать не только длинные строки символов, но и многострочный текст.

Маркировочные элементы WS идеально подходят для шильдиков с длинными индивидуальными строками символов. Благодаря проверенному формату MultiCard печать можно выполнять с помощью принтера PrintJet CONNECT или плоттера.

- Возможность установки в планках или по отдельности.
- Маркировочные элементы проверенного формата MultiCard. Для заказной печати: Используя программное обеспечение M-Print PRO или M-Print PRO Online (работает без установки), подготовьте и отправьте нам файл, содержащий ваши технические условия маркировки.

### Основные данные для заказа

Тип	WS 12/6.5 MC NE WS	Версия
Заказ №	<a href="#">1609920000</a>	WS, Маркировка клеммы, 12 x 6.5 mm, Шаг в мм (P): 6.50
GTIN (EAN)	4008190203511	Weidmueller, Allen-Bradley, белый
Кол.	540 ST	
Тип	DEK 5/5 MC NE WS	Версия
Заказ №	<a href="#">1609801044</a>	DeKafix, Маркировка клеммы, 5 x 5 mm, Шаг в мм (P): 5.00
GTIN (EAN)	4008190397111	Weidmueller, белый
Кол.	1000 ST	

### Держатель маркировочных элементов



Держатель маркировочных элементов обеспечивает возможность дополнительной установки стандартных маркеров с шагом 5 или 5,1 мм. Угловые держатели могут быть дополнительно комбинированы и установлены во всех маркировочных каналах модульных клеммных колодок Klirron®. Типы установочных маркеров можно найти под соответствующими принадлежностями специального держателя маркировочных элементов.

### Основные данные для заказа

Тип	BZT 1 WS 10/5	Версия
Заказ №	<a href="#">1805490000</a>	Аксессуар, Держатель маркировки
GTIN (EAN)	4032248270231	
Кол.	100 ST	
Тип	BZT 1 ZA WS 10/5	Версия
Заказ №	<a href="#">1805520000</a>	Аксессуар, Держатель маркировки
GTIN (EAN)	4032248270248	
Кол.	100 ST	

## WFF 70/АН

**Weidmüller Interface GmbH & Co. KG**

Klingenbergstraße 26

D-32758 Detmold

Germany

[www.weidmueller.com](http://www.weidmueller.com)

## Аксессуары

### Тестовый адаптер и тестовые розетки

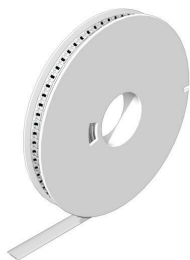


Тестовые адаптеры и тестовые вставки используются для электрического подключения клеммных блоков к испытательному оборудованию. Это позволяет установить электрический контакт в подключенном состоянии и провести измерения без каких-либо сложностей.

### Основные данные для заказа

Тип	PS 4 F.STB 4	Версия	
Заказ №	<a href="#">0299600000</a>	Тестовый адаптер (клемма), 230 V	
GTIN (EAN)	4008190074043		
Кол.	20 ST		

### WS 12/6.5



#### WS/ DEK

В маркировочных элементах MultiMark для клемм используется инновационный композитный материал, состоящий из двух компонентов. Жесткий контур основания маркировочного элемента надежно защелкивается в разъем. Эластичная поверхность обеспечивает удобство установки маркировочного элемента. Данный материал со специальной перфорацией позволяет полоскам растягиваться в соответствии с небольшими расхождениями в размерах (обычно в сторону прибавления), особенно при длинных клеммных колодках. Еще одно преимущество: превосходная восприимчивость материала поверхности к печати гарантирует долговечность и износостойкость маркировки. Разрешение при печати 300 точек на дюйм позволяет обеспечить удобочитаемый шрифт.

Ваши преимущества при использовании MultiMark

- Совместимость с модульными клеммами Weidmüller
- Стойкая и долговременная печать
- Экономия времени на установку благодаря непрерывным лентам
- Удобство монтажа благодаря инновационному композитному материалу
- Большое поле на этикетке для оптимальной разборчивости
- Высокие уровни гибкости благодаря независимости от производителя

### Основные данные для заказа

Тип	WS 12/6.5 MM WS	Версия	
Заказ №	<a href="#">2619930000</a>	WS, Маркировка клеммы, 12 x 6.5 mm, Weidmueller, белый	
GTIN (EAN)	4050118626155		
Кол.	600 ST		