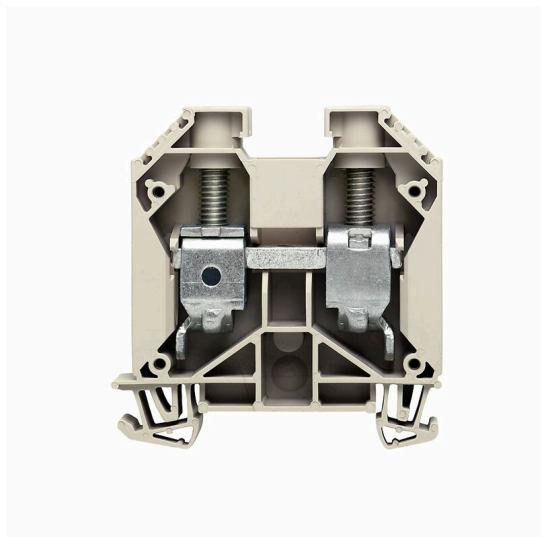


Изображение изделия



Все больше и больше компонентов необходимо размещать в ограниченном пространстве, в распределительных устройствах и шкафах. При вводе питания подключение проводников становятся все более сложными, особенно для больших сечений. Наш обширный ассортимент соединительных решений также обеспечивает удобное подключение в сложных пространственных условиях. Компактная конструкция и сочетание многих практических преимуществ делают ввод питания в распределительные устройства и шкафы простым, эффективным и экономичным.

Основные данные для заказа

Версия	Проходная клеммная колодка, Винтовое соединение, Темно-бежевый, 35 mm ² , 125 A, 1000 V, Количество соединений: 2
Заказ №	1029000000
Тип	WDU 35/IK/ZA
GTIN (EAN)	4008190124045
Кол.	25 Штука

Технические данные

Сертификаты

Допуски к эксплуатации



ROHS	Соответствовать
UL File Number Search	Сайт UL
Сертификат № (UR)	E60693

Размеры и массы

Глубина	62.5 mm	Глубина (дюймов)	2.4606 inch
Глубина с DIN-рейкой	63 mm	Высота	60 mm
Высота (в дюймах)	2.3622 inch	Ширина	16 mm
Ширина (в дюймах)	0.6299 inch	Масса нетто	52.44 g

Температуры

Температура хранения	-25 °C...55 °C	Температура окружающей среды	-60 °C...85 °C
Температура при длительном использовании, мин.	-60 °C	Температура при длительном использовании, макс.	130 °C

Экологическое соответствие изделия

Состояние соответствия RoHS	Соответствует без исключения		
REACH SVHC	Нет SVHC выше 0,1 wt%		
Углеродный след продукта	Производственный цикл	0,373 kg CO2 eq.	

Расчетные данные согласно CSA

Напряжение, класс C (CSA)	600 V	Ток, разм. C (CSA)	150 A
Сертификат № (CSA)	200039-1057876	Поперечное сечение провода, мин. (CSA)	12 AWG

Расчетные данные согласно UL

Напряжение, класс B (UR)	600 V	Поперечное сечение провода, мин. (UR)	12 AWG
Напряжение, разм. B	150 A	Поперечное сечение провода, макс. (UR)	0 AWG
Ток, разм. C	150 A	Напряжение, класс C (UR)	600 V
Разм. провода Заводская электропроводка, мин. (UR)	12 AWG	Сертификат № (UR)	E60693
Разм. провода Электропроводка полевого уровня, мин. (UR)	12 AWG		

Номинальные характеристики IECEx/ATEX

Сертификат № (ATEX)	DEMKO14ATEX1338U	Сертификат № (IECEx)	IECExULD14.0005U
Макс. напряжение (ATEX)	690 V	Ток (ATEX)	115 A

WDU 35/IK/ZA

Weidmüller Interface GmbH & Co. KG

Klingenbergstraße 26

D-32758 Detmold

Germany

www.weidmueller.com

Технические данные

Поперечное сечение провода, макс. (ATEX)	35 mm ²	Макс. напряжение (IECEX)	690 V
Ток (IECEX)	115 A	Поперечное сечение провода, макс. (IECEX)	35 mm ²
Обозначение EN 60079-7	Ex eb II C Gb	Маркировка взрывозащиты Ex	II 2 G D
		2014/34/EU	

2 зажимаемых провода (H05V/H07V) одинакового сечения (расчетное соединение)

Сечение подключаемого провода, гибкого, с кабельным наконечником, DIN 46228/1, 2 зажимаемых провода, макс.	16 mm ²	Сечение подключаемого провода, гибкого, с кабельным наконечником, DIN 46228/1, 2 зажимаемых провода, мин.	2,5 mm ²
Сечение подключаемого провода, многожильного, 2 зажимаемых проводника, макс.	16 mm ²	Сечение подключаемого провода, гибкого, 2 зажимаемых провода, мин.	2,5 mm ²
Сечение подключаемого провода, многожильного, 2 зажимаемых провода, макс.	16 mm ²	Сечение подключаемого провода, многожильного, 2 зажимаемых провода, мин.	16 mm ²

Дополнительные технические данные

Открытые страницы	справа	Количество одинаковых клемм	1
Проверенное на взрывозащищенность исполнение	Да	Вид монтажа	зафиксированный

Общие сведения

Поперечное сечение подключаемого провода AWG, макс.	AWG 10	Поперечное сечение подключаемого провода AWG, мин.	AWG 12
Нормы	IEC 60947-7-1	Укомплектованная монтажная рейка	TS 35

Параметры системы

Исполнение	Винтовое соединение, для привинчиваемой перемычки, с втулками, с одной стороны открыт	Требуется концевая пластина	Да
Количество независимых точек подключения	1	Количество уровней	1
Количество контактных гнезд на уровень	2	Количество потенциалов на уровень	1
Уровни с внутр. перемычками	Нет	Соединение PE	Нет
Укомплектованная монтажная рейка	TS 35	Функция N	Нет
Функция PE	Нет	Функция PEN	Да

Расчетные данные

Расчетное сечение	35 mm ²	Номинальное напряжение	1000 V
Номинальное напряжение пост. тока	1000 V	Номинальный ток	125 A
Ток при макс. проводнике	150 A	Нормы	IEC 60947-7-1
Объемное сопротивление по стандарту IEC 60947-7-x	0.26 mΩ	Номинальное импульсное напряжение	8 кВ
Потери мощности по стандарту IEC 60947-7-x	4.00 W	Степень загрязнения	3

Характеристики материала

Основной материал	Материал Wemid	Цветовой код	Темно-бежевый
Класс пожаростойкости UL 94	V-0		

WDU 35/IK/ZA

Weidmüller Interface GmbH & Co. KG
Klingenbergstraße 26
D-32758 Detmold
Germany

www.weidmueller.com

Технические данные

Зажимаемые провода (дополнительное соединение)

Тип соединения, дополнительное соединение Винтовое соединение

Зажимаемые провода (расчетное соединение)

Калибровая пробка согласно 60 947-1 B8, B9

Поперечное сечение подключаемого провода AWG, макс. AWG 10

Направление соединения боковая

Момент затяжки, макс. 6 Nm

Момент затяжки, мин. 4 Nm

Длина зачистки изоляции 18 mm

Вид соединения Винтовое соединение

Количество соединений 2

Диапазон зажима, макс. 50 mm²

Диапазон зажима, мин. 2.5 mm²

Зажимной винт M 6

Размер лезвия S4 (DIN 6911)

Поперечное сечение подключаемого провода AWG, мин. AWG 12

Сечение соединения проводов, тонкий скрученный с кабельными наконечниками DIN 46228/4, макс. 35 mm²

Сечение соединения проводов, тонкий скрученный с кабельными наконечниками DIN 46228/4, мин. 2.5 mm²

Сечение соединения проводов, тонкий скрученный с кабельными наконечниками DIN 46228/1, макс. 35 mm²

Сечение соединения проводов, тонкий скрученный с кабельными наконечниками DIN 46228/1, мин. 2.5 mm²

Сечение подключаемого проводника, тонкопроволочного, макс. 35 mm²

Сечение подсоединяемого провода, тонкий скрученный, мин. 2.5 mm²

Сечение подсоединяемого провода, скрученный, макс. 50 mm²

Сечение подсоединяемого провода, скрученный, мин. 2.5 mm²

Кабельный наконечник для обжима двух проводов, макс. 16 mm²

Кабельный наконечник для обжима двух проводов, мин. 1.5 mm²

Сечение соединения проводов, твердое ядро, макс. 16 mm²

Сечение соединения проводов, твердое ядро, мин. 2.5 mm²

Сечение подсоединяемого провода, тонкий скрученный, мин. 2.5 mm²

Зажимаемый проводник

Технические характеристики соединения	Винтовое соединение	
Сечение подсоединяемого провода	Тип	одножильный, H05(07) V-U
	мин.	2.5 mm ²
	макс.	16 mm ²
	номин.	35 mm ²
кабельный наконечник	Длина снятия изоляции	мин. 18 mm
		макс. 18 mm
		номин. 18 mm

Технические данные

	Момент затяжки	мин. 4 Nm макс. 6 Nm
Технические характеристики соединения	Винтовое соединение	
Сечение подсоединяемого провода	Тип	многожильный H07V-R
	мин.	2.5 mm ²
	макс.	50 mm ²
	номин.	35 mm ²
кабельный наконечник	Длина снятия изоляции	мин. 18 mm
		макс. 18 mm
		номин. 18 mm
	Момент затяжки	мин. 4 Nm макс. 6 Nm
Технические характеристики соединения	Винтовое соединение	
Сечение подсоединяемого провода	Тип	гибкий, H05(07) V-K
	мин.	2.5 mm ²
	макс.	35 mm ²
	номин.	35 mm ²
кабельный наконечник	Длина снятия изоляции	мин. 18 mm
		макс. 18 mm
		номин. 18 mm
	Момент затяжки	мин. 4 Nm макс. 6 Nm

Классификации

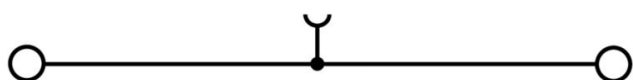
ETIM 8.0	EC000897	ETIM 9.0	EC000897
ETIM 10.0	EC000897	ECLASS 14.0	27-25-01-01
ECLASS 15.0	27-25-01-01		

WDU 35/IK/ZA

Weidmüller Interface GmbH & Co. KG
Klingenbergstraße 26
D-32758 Detmold
Germany

www.weidmueller.com

Изображения



WDU 35/IK/ZA

Weidmüller Interface GmbH & Co. KG

Klingenbergstraße 26

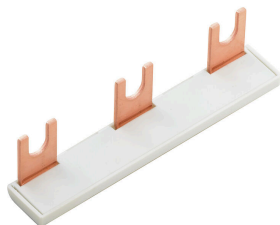
D-32758 Detmold

Germany

www.weidmueller.com

Аксессуары

Перемычка



Распределение или умножение потенциала среди смежных клеммных блоков реализуется через перемычку. Это позволяет избежать дополнительных усилий при монтаже. Надежность контакта в клеммных блоках гарантирована даже при разветвлении полюсов. В нашем ассортименте представлены вставные и привинчиваемые винтовые системы перемычек для модульных клеммных блоков.

Основные данные для заказа

Тип	WQV 35/2	Версия
Заказ №	1053060000	Перемычка (клемма), привинченный, желтый, 138 А, Количество полюсов: 2, Шаг в мм (P): 16.00, Изолированный: Да, Ширина: 9.85
GTIN (EAN)	4008190097349	
Кол.	50 ST	mm
Тип	WQV 35/3	Версия
Заказ №	1055360000	Перемычка (клемма), привинченный, желтый, 112 А, Количество полюсов: 3, Шаг в мм (P): 16.00, Изолированный: Да, Ширина: 9.85
GTIN (EAN)	4008190007249	
Кол.	50 ST	mm
Тип	WQV 35/4	Версия
Заказ №	1055460000	Перемычка (клемма), привинченный, желтый, 112 А, Количество полюсов: 4, Шаг в мм (P): 16.00, Изолированный: Да, Ширина: 9.85
GTIN (EAN)	4008190130275	
Кол.	50 ST	mm
Тип	WQV 35/10	Версия
Заказ №	1053160000	Перемычка (клемма), привинченный, желтый, 112 А, Количество полюсов: 10, Шаг в мм (P): 16.00, Изолированный: Да, Ширина:
GTIN (EAN)	4008190026028	
Кол.	10 ST	9.85 mm

Торцевые пластины и разъединительные пластины



Разъединительные пластины и концевые пластины являются важными принадлежностями для клемм. Разъединительные пластины обеспечивают оптическое и электрическое разделение различных потенциалов и функциональных групп, повышая безопасность и обеспечивая четкую структуру внутри шкафа управления. Концевые пластины закрывают ряд клемм по сторонам, защищают от контакта с частями под напряжением, и обеспечивают чистую, стабильную финишную обработку. Оба компонента точно подходят к соответствующим сериям клемм Weidmüller, способствуя безопасному, соответствующему требованиям и профессиональному электромонтажу.

Основные данные для заказа

Тип	WAP 16+35 WTW 2.5-10	Версия
Заказ №	1050100000	Торцевая и разделительная пластина для клемм, Темно-бежевый,
GTIN (EAN)	4008190079901	Высота: 56 mm, Ширина: 1.5 mm, V-0, Материал Wemid
Кол.	20 ST	
Тип	WAP 16+35 WTW 2.5-10 BL	Версия
Заказ №	1050180000	Торцевая и разделительная пластина для клемм, синий, Высота: 56
GTIN (EAN)	4008190013899	mm, Ширина: 1.5 mm, V-0, Материал Wemid
Кол.	20 ST	

WDU 35/IK/ZA

Weidmüller Interface GmbH & Co. KG

Klingenbergstraße 26

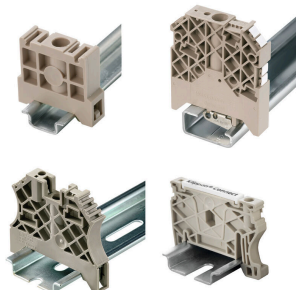
D-32758 Detmold

Germany

www.weidmueller.com

Аксессуары

Концевой стопор



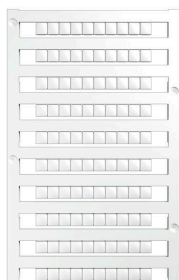
Для обеспечения долговечной надежной посадки на монтажной рейке и предотвращения смещения Weidmüller предлагает концевые стопоры.

Доступны винтовые и безвинтовые исполнения. На концевых стопорах предусмотрена возможность для маркировки, а также групповой маркировки и крепление для тестового разъема.

Основные данные для заказа

Тип	WEW 35/1	Версия	
Заказ №	1059000000	Концевой стопор, Темно-бежевый, TS 35, V-2, Материал Wemid,	
GTIN (EAN)	4008190172282	Ширина: 12 mm, 100 °C	
Кол.	50 ST		

Чистый



Dekafix (DEK) представляет собой универсальный маркировочный элемент для любых проводных и вставных разъемов, а также для электронных блоков. Данная система идеально подходит для коротких последовательностей чисел и охватывает широкий ряд готовых к применению напечатанных маркировочных элементов.

Планки для быстрой установки всего за одну рабочую операцию. Печать отличается хорошей разборчивостью, высокой контрастностью и предлагается в различных вариантах ширины.

- Широкий ассортимент готовых к применению маркировочных элементов.
- Планки для быстрой установки.
- Маркировочные элементы, подходящие для всех кабельных разъемов Weidmüller.
- Предлагаются в виде пустых карт MultiCard или карт со стандартной печатью. Для заказной печати: Используя программное обеспечение M-Print PRO или M-Print PRO Online (работает без установки), подготовьте и отправьте нам файл, содержащий ваши технические условия маркировки.

Основные данные для заказа

Тип	DEK 5/5 MC NE WS	Версия	
Заказ №	1609801044	Dekafix, Маркировка клеммы, 5 x 5 mm, Шаг в мм (P): 5.00	
GTIN (EAN)	4008190397111	Weidmueller, белый	
Кол.	1000 ST		
Тип	WS 12/5 MC NE WS	Версия	
Заказ №	1609860000	WS, Маркировка клеммы, 12 x 5 mm, Шаг в мм (P): 5.00	
GTIN (EAN)	4008190203481	Weidmueller, Allen-Bradley, белый	
Кол.	720 ST		

WDU 35/IK/ZA

Weidmüller Interface GmbH & Co. KG

Klingenbergstraße 26

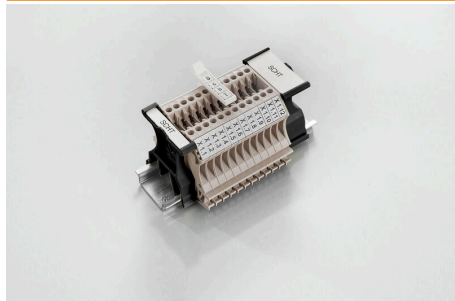
D-32758 Detmold

Germany

www.weidmueller.com

Аксессуары

SchT - варианты держателей шильдиков



Групповые держатели шильдиков SchT 5 S крепятся непосредственно на монтажную рейку TS 32 (G-образная рейка) или TS 35 (рейка цилиндрической формы). Поэтому клеммные колодки можно маркировать вне зависимости от клемм и типа клемм. SchT 5 и SchT 5 S оснащены защитными полосками ESO 5, STR 5.

SchT 7 представляет собой откидной групповой держатель для вставных шильдиков, обеспечивающий удобный доступ к зажимному винту.

Держатель SchT 7 оснащен защитными полосками ESO 7, STR 7 или элементами DEK 5.

Информация по вставным шильдикам и защитным полоскам представлена в разделе "Принадлежности".

Основные данные для заказа

Тип	SCHT 7	Версия
Заказ №	0517960000	SCHT, Маркировка клеммы, 39.3 x 8 mm, Шаг в мм (P): 7.00
GTIN (EAN)	4008190001742	Weidmueller, белый
Кол.	20 ST	

Поворотный групповой держатель шильдиков ZGB



ZGB 15 представляет собой откидной групповой держатель этикеток. Данный держатель предназначен для установки маркировочных элементов для разъемов Dekafix 5, WS 12/5 или вставных этикеток ESO 15.

ZGB 30 представляет собой откидной групповой держатель этикеток. Данный держатель предназначен для установки маркировочных элементов для разъемов Dekafix 5, WS 12/5 или вставных этикеток ESO 7.

Информация по вставным этикеткам и защитным полоскам представлена в разделе "Принадлежности".

Основные данные для заказа

Тип	ZGB 15	Версия
Заказ №	1636530000	Маркировка клемм, Маркировка клеммы, 15 x 7 mm, Шаг в мм (P):
GTIN (EAN)	4008190297053	5.00 Weidmueller, белый
Кол.	20 ST	
Тип	ZGB 30	Версия
Заказ №	1611930000	Маркировка клемм, Маркировка клеммы, 32 x 7 mm, Шаг в мм (P):
GTIN (EAN)	4008190002251	5.00 Weidmueller, белый
Кол.	20 ST	

WDU 35/IK/ZA

Weidmüller Interface GmbH & Co. KG

Klingenbergstraße 26

D-32758 Detmold

Germany

www.weidmueller.com

Аксессуары

Торцевые пластины и разъединительные пластины



Разъединительные пластины и концевые пластины являются важными принадлежностями для клемм. Разъединительные пластины обеспечивают оптическое и электрическое разделение различных потенциалов и функциональных групп, повышая безопасность и обеспечивая четкую структуру внутри шкафа управления. Концевые пластины закрывают ряд клемм по сторонам, защищают от контакта с частями под напряжением, и обеспечивают чистую, стабильную финишную обработку. Оба компонента точно подходят к соответствующим сериям клемм Weidmüller, способствуя безопасному, соответствующему требованиям и профессиональному электромонтажу.

Основные данные для заказа

Тип	WTW EN	Версия
Заказ №	1058800000	Разделительная перегородка (клемма), Темно-бежевый, Высота: 86
GTIN (EAN)	4008190140175	мм, Ширина: 3 мм, V-0, Материал Wemid
Кол.	20 ST	

Blank



Маркировочный элемент для разъемов WAD подходит для клемм серии W, а также для концевых стопоров WEW 35/2 и ZEW 35/2. Данные маркировочные элементы предлагаются пустыми, с заказной печатью или со стандартной печатью с изображением молнии. Маркировочные элементы WAD MultiCard подходят для печати с помощью принтеров PrintJet CONNECT. Для заказной печати: Используя программное обеспечение M-Print PRO или M-Print PRO Online (работает без установки), подготовьте и отправьте нам файл, содержащий ваши технические условия маркировки.

Основные данные для заказа

Тип	WAD 12 MC NE GE	Версия
Заказ №	2445080000	Групповая маркировка, Крышка, 36.2 x 11.9 mm, WDU 16, WDU
GTIN (EAN)	4050118458213	35, желтый
Кол.	32 ST	
Тип	WAD 12 MC NE WS	Версия
Заказ №	2445070000	Групповая маркировка, Крышка, 36.2 x 11.9 mm, WDU 16, WDU
GTIN (EAN)	4050118458220	35, белый
Кол.	32 ST	

WDU 35/IK/ZA

Weidmüller Interface GmbH & Co. KG

Klingenbergstraße 26

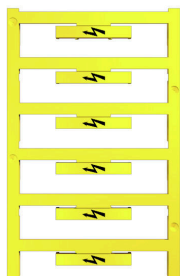
D-32758 Detmold

Germany

www.weidmueller.com

Аксессуары

С изображением молнии



Маркировочный элемент для разъемов WAD подходит для клемм серии W, а также для концевых стопоров WEW 35/2 и ZEW 35/2. Данные маркировочные элементы предлагаются пустыми, с заказной печатью или со стандартной печатью с изображением молнии. Маркировочные элементы WAD MultiCard подходят для печати с помощью принтеров PrintJet CONNECT. Для заказной печати: Используя программное обеспечение M-Print PRO или M-Print PRO Online (работает без установки), подготовьте и отправьте нам файл, содержащий ваши технические условия маркировки.

Основные данные для заказа

Тип	WAD 12 MC B GE/SW	Версия	
Заказ №	2445090000	Групповая маркировка, Крышка, 36.2 x 11.9 mm, WDU 16, WDU	
GTIN (EAN)	4050118457896	35, желтый	
Кол.	32 ST		

Держатель маркировочных элементов



Держатель маркировочных элементов обеспечивает возможность дополнительной установки стандартных маркеров с шагом 5 или 5,1 мм. Угловые держатели могут быть дополнительно комбинированы и установлены во всех маркировочных каналах модульных клеммных колодок Klippon®. Типы установочных маркеров можно найти под соответствующими принадлежностями специального держателя маркировочных элементов.

Основные данные для заказа

Тип	BZT 1 WS 10/5	Версия	
Заказ №	1805490000	Аксессуар, Держатель маркировки	
GTIN (EAN)	4032248270231		
Кол.	100 ST		
Тип	BZT 1 ZA WS 10/5	Версия	
Заказ №	1805520000	Аксессуар, Держатель маркировки	
GTIN (EAN)	4032248270248		
Кол.	100 ST		

WS 12/5



WS/ DEK

В маркировочных элементах MultiMark для клемм используется инновационный композитный материал, состоящий из двух компонентов. Жесткий контур основания маркировочного элемента надежно защелкивается в разъем. Эластичная поверхность обеспечивает удобство установки маркировочного элемента. Данный материал со специальной перфорацией позволяет полоскам растягиваться в соответствии с небольшими расхождениями в размерах (обычно в сторону прибавления), особенно при длинных клеммных колодках. Еще одно преимущество: превосходная восприимчивость материала поверхности к печати гарантирует долговечность и износостойкость маркировки. Разрешение при печати 300 точек на дюйм позволяет обеспечить удобочитаемый шрифт.

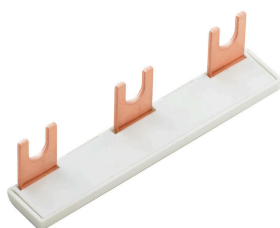
Ваши преимущества при использовании MultiMark

- Совместимость с модульными клеммами Weidmüller
- Стойкая и долговременная печать
- Экономия времени на установку благодаря непрерывным лентам
- Удобство монтажа благодаря инновационному композитному материалу
- Большое поле на этикетке для оптимальной разборчивости
- Высокие уровни гибкости благодаря независимости от производителя

Основные данные для заказа

Тип	WS 12/5 MM WS	Версия	
Заказ №	2007190000	WS, Маркировка клеммы, 12 x 5 mm, Weidmueller, белый	
GTIN (EAN)	4050118392036		
Кол.	800 ST		

Перемычка



Распределение или умножение потенциала среди смежных клеммных блоков реализуется через перемычку. Это позволяет избежать дополнительных усилий при монтаже. Надежность контакта в клеммных блоках гарантирована даже при разветвлении полюсов. В нашем ассортименте представлены вставные и привинчиваемые винтовые системы перемычек для модульных клеммных блоков.

Основные данные для заказа

Тип	WQV 35-4/6	Версия	
Заказ №	1064200000	Перемычка (клемма), привинченный, желтый, 41 А. Количество полюсов: 2. Шаг в мм (P): 16.00. Изолированный: Да, Ширина: 13 mm	
GTIN (EAN)	4008190072919		
Кол.	10 ST		

WDU 35/IK/ZA

Weidmüller Interface GmbH & Co. KG

Klingenbergstraße 26

D-32758 Detmold

Germany

www.weidmueller.com

Аксессуары

Тип	WQB-PEN 35	Версия
Заказ №	1060100000	Перемычка (клемма), привинченный, серебристо-серый, 135 А,
GTIN (EAN)	4008190089870	Количество полюсов: 2, Шаг в мм (P): 16.00, Изолированный: Нет,
Кол.	10 ST	Ширина: 24.6 mm