

## WFF 300

**Weidmüller Interface GmbH & Co. KG**

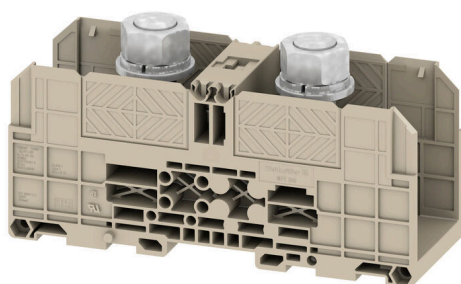
Klingenbergstraße 26

D-32758 Detmold

Germany

[www.weidmueller.com](http://www.weidmueller.com)

### Изображение изделия



Передача мощности, сигналов и данных является классическим требованием в электротехнике и изготовлении шкафов. Изоляционный материал, технология подключения и конструкция клемм являются отличительными особенностями. Проходная клемма подходит для объединения и/или соединения одного или нескольких проводников. В ней может присутствовать один или несколько уровней соединения с одинаковыми потенциалами и изоляцией друг от друга.

### Основные данные для заказа

Версия	Винтовые клеммы болтового типа, Проходная клемма, Расчетное сечение: 300 mm <sup>2</sup> , Болтовое соединение
Заказ №	<a href="#">1028700000</a>
Тип	WFF 300
GTIN (EAN)	4008190165017
Кол.	4 Штука

## WFF 300

**Weidmüller Interface GmbH & Co. KG**

Klingenbergstraße 26  
D-32758 Detmold  
Germany

www.weidmueller.com

## Технические данные

### Сертификаты

Допуски к эксплуатации



ROHS	Соответствовать
UL File Number Search	<a href="#">Сайт UL</a>
Сертификат № (UR)	E60693
Сертификат № (cURusEX)	E184763

### Размеры и массы

Глубина	85.5 mm	Глубина (дюймов)	3.3661 inch
Глубина с DIN-рейкой	94 mm	Высота	163 mm
Высота (в дюймах)	6.4173 inch	Ширина	55 mm
Ширина (в дюймах)	2.1654 inch	Масса нетто	540.21 g

### Температуры

Температура хранения	-25 °C...55 °C	Температура окружающей среды	-50 °C...75 °C
Температура при длительном использовании, мин.	-50 °C	Температура при длительном использовании, макс.	120 °C

### Экологическое соответствие изделия

Состояние соответствия RoHS	Соответствует без исключения
REACH SVHC	Нет SVHC выше 0,1 wt%

### Расчетные данные согласно CSA

Поперечное сечение провода, макс. (CSA)	600 kcmil	Напряжение, класс C (CSA)	600 V
Ток, разм. C (CSA)	510 A	Сертификат № (CSA)	200039-1244019
Поперечное сечение провода, мин. (CSA)	6 AWG		

### Расчетные данные согласно UL

Разм. провода Заводская электропроводка, макс. (UR)	600 kcmil	Ток, разм. C	500 A
Напряжение, класс C (UR)	1000 V	Разм. провода Заводская электропроводка, мин. (UR)	6 AWG
Сертификат № (UR)	E60693	Разм. провода Электропроводка полевого уровня, мин. (UR)	6 AWG
Разм. провода Электропроводка полевого уровня, макс. (UR)	600 kcmil		

### Номинальные характеристики IECEx/ATEX

Обозначение EN 60079-7	Ex eb II C Gb	Маркировка взрывозащиты Ex	II 2 G D
		2014/34/EU	

## WFF 300

**Weidmüller Interface GmbH & Co. KG**

Klingenbergstraße 26  
D-32758 Detmold  
Germany

www.weidmueller.com

## Технические данные

### Дополнительные технические данные

Открытые страницы	закрытый	Количество одинаковых клемм	1
Проверенное на взрывозащищенность исполнение	Да	Вид монтажа	зафиксированный

### Общие сведения

Поперечное сечение подключаемого провода AWG, макс.	kcmil 500	Поперечное сечение подключаемого провода AWG, мин.	AWG 3
Нормы	IEC 60947-7-1	Укомплектованная монтажная рейка	TS 35

### Параметры системы

Требуется концевая пластина	Нет	Количество независимых точек подключения	1
Количество уровней	1	Количество контактных гнезд на уровень	2
Уровни с внутр. перемычками	Нет	Соединение PE	Нет
Укомплектованная монтажная рейка	TS 35		

### Расчетные данные

Расчетное сечение	300 mm <sup>2</sup>	Номинальное напряжение	1000 V
Номинальное напряжение пост. тока	1500 V	Номинальный ток	520 A
Ток при макс. проводнике	520 A	Нормы	IEC 60947-7-1
Объемное сопротивление по стандарту IEC 60947-7-x	0.06 mΩ	Номинальное импульсное напряжение	8 кВ
Потери мощности по стандарту IEC 60947-7-x	16.64 W	Степень загрязнения	3

### Характеристики материала

Основной материал	Материал Wemid	Цветовой код	Темно-бежевый
Класс пожаростойкости UL 94	V-0		

### Зажимаемые провода (расчетное соединение)

Кабельный наконечник DIN 46 234	25...240 mm <sup>2</sup>	Кабельный наконечник DIN 46 235	50...300 mm <sup>2</sup>
Поперечное сечение подключаемого провода AWG, макс.	kcmil 500	Направление соединения	боковая
Момент затяжки, макс.	60 Nm	Момент затяжки, мин.	25 Nm
Вид соединения	Болтовое соединение	Количество соединений	2
Диапазон зажима, макс.	300 mm <sup>2</sup>	Диапазон зажима, мин.	25 mm <sup>2</sup>
Поперечное сечение подключаемого провода AWG, мин.	AWG 3	Сечение соединения проводов, тонкий скрученный с кабельными наконечниками DIN 46228/4, мин.	25 mm <sup>2</sup>
Сечение соединения проводов, тонкий скрученный с кабельными наконечниками DIN 46228/1, мин.	25 mm <sup>2</sup>	Сечение подключаемого проводника, тонкопроволочного, макс.	300 mm <sup>2</sup>
Сечение подсоединяемого провода, тонкий скрученный, мин.	25 mm <sup>2</sup>	Сечение подсоединяемого провода, скрученный, макс.	300 mm <sup>2</sup>
Сечение подсоединяемого провода, скрученный, мин.	25 mm <sup>2</sup>	Размер болта для соединения ножевого типа	M 16
Сечение соединения проводов, твердое ядро, макс.	300 mm <sup>2</sup>	Сечение соединения проводов, твердое ядро, мин.	25 mm <sup>2</sup>
Сечение подсоединяемого провода, тонкий скрученный, мин.	25 mm <sup>2</sup>	2 x кабельный наконечник DIN 46 235	50...300 mm <sup>2</sup>
2 x кабельный наконечник DIN 46 234	25...240 mm <sup>2</sup>		

**Технические данные**

**Классификации**

ETIM 8.0	EC000897	ETIM 9.0	EC000897
ETIM 10.0	EC000897	ECLASS 14.0	27-25-01-01
ECLASS 15.0	27-25-01-01		

**WFF 300**

**Weidmüller Interface GmbH & Co. KG**

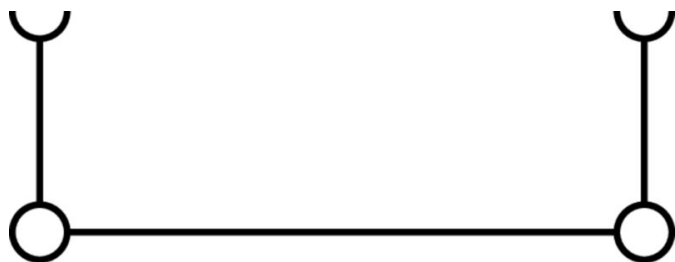
Klingenbergstraße 26

D-32758 Detmold

Germany

[www.weidmueller.com](http://www.weidmueller.com)

**Изображения**



## WFF 300

**Weidmüller Interface GmbH & Co. KG**

Klingenbergstraße 26

D-32758 Detmold

Germany

www.weidmueller.com

## Аксессуары

### Перемычки



Распределение или умножение потенциала среди смежных клеммных блоков реализуется через перемычку. Это позволяет избежать дополнительных усилий при монтаже. Надежность контакта в клеммных блоках гарантирована даже при разветвлении полюсов. В нашем ассортименте представлены вставные и привинчиваемые винтовые системы перемычек для модульных клеммных блоков.

### Основные данные для заказа

Тип	WQL 2 WFF300	Версия
Заказ №	<a href="#">1065300000</a>	Винтовые клеммы болтового типа, Перемычка, Количество полюсов: 2
GTIN (EAN)	4008190110000	
Кол.	5 ST	
Тип	WQL 3 WFF300	Версия
Заказ №	<a href="#">1065800000</a>	Винтовые клеммы болтового типа, Перемычка, Количество полюсов: 3
GTIN (EAN)	4008190031312	
Кол.	5 ST	

### Дополнительное соединение

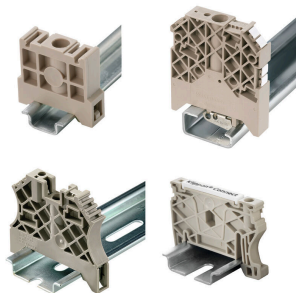


Дополнительное соединение позволяет отдельно регулировать ступени напряжения. Это можно использовать, например, для аварийного источника питания перед главным выключателем или просто в качестве дополнительного соединения.

### Основные данные для заказа

Тип	WZAF 300	Версия
Заказ №	<a href="#">1066500000</a>	Вспомогательное соединение (клемма)
GTIN (EAN)	4008190157579	
Кол.	10 ST	

### Концевой стопор



Для обеспечения долговечной надежной посадки на монтажной рейке и предотвращения смещения Weidmüller предлагает концевые стопоры. Доступны винтовые и безвинтовые исполнения. На концевых стопорах предусмотрена возможность для маркировки, а также групповой маркировки и крепление для тестового разъема.

## WFF 300

**Weidmüller Interface GmbH & Co. KG**

Klingenbergstraße 26  
D-32758 Detmold  
Germany

www.weidmueller.com

## Аксессуары

### Основные данные для заказа

Тип	WEW 35/1	Версия	
Заказ №	<a href="#">1059000000</a>	Концевой стопор, Темно-бежевый, TS 35, V-2, Материал Wemid,	
GTIN (EAN)	4008190172282	Ширина: 12 mm, 100 °C	
Кол.	50 ST		

### Защита от контакта

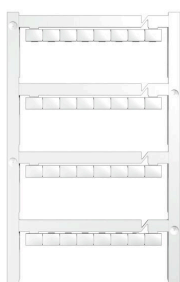


Наши системы для защиты от прикосновений повышают безопасность в распределительном шкафу. Они обеспечивают защиту от поражения электрическим током, вызванного случайным контактом с компонентами под напряжением в ходе эксплуатации или в результате неисправности.

### Основные данные для заказа

Тип	WAN 185/300 BE	Версия	
Заказ №	<a href="#">1064760000</a>	Винтовые клеммы болтового типа, Кожух, бежевый, 54 mm	
GTIN (EAN)	4008190108267		
Кол.	10 ST		
Тип	WAN 185/300 BL	Версия	
Заказ №	<a href="#">1064780000</a>	Винтовые клеммы болтового типа, Кожух, синий, 54 mm	
GTIN (EAN)	4008190103200		
Кол.	10 ST		

### Чистый



DekaFix (DEK) представляет собой универсальный маркировочный элемент для любых проводных и вставных разъемов, а также для электронных блоков. Данная система идеально подходит для коротких последовательностей чисел и охватывает широкий ряд готовых к применению напечатанных маркировочных элементов.

Планки для быстрой установки всего за одну рабочую операцию. Печать отличается хорошей разборчивостью, высокой контрастностью и предлагается в различных вариантах ширины.

- Широкий ассортимент готовых к применению маркировочных элементов.
- Планки для быстрой установки.
- Маркировочные элементы, подходящие для всех кабельных разъемов Weidmüller.
- Предлагаются в виде пустых карт MultiCard или карт со стандартной печатью. Для заказной печати: Используя программное обеспечение M-Print PRO или M-Print PRO Online (работает без установки), подготовьте и отправьте нам файл, содержащий ваши технические условия маркировки.

## WFF 300

**Weidmüller Interface GmbH & Co. KG**  
 Klingenbergstraße 26  
 D-32758 Detmold  
 Germany

www.weidmueller.com

## Аксессуары

### Основные данные для заказа

Тип	DEK 5/7.5 MC NE WS	Версия
Заказ №	<a href="#">1720620000</a>	DeKafix, Маркировка клеммы, 5 x 7.5 mm, Шаг в мм (P): 7.50
GTIN (EAN)	4008190362300	Weidmueller, белый
Кол.	320 ST	
Тип	WS 12/6.5 MC NE WS	Версия
Заказ №	<a href="#">1609920000</a>	WS, Маркировка клеммы, 12 x 6.5 mm, Шаг в мм (P): 6.50
GTIN (EAN)	4008190203511	Weidmueller, Allen-Bradley, белый
Кол.	540 ST	
Тип	DEK 5/5 MC NE WS	Версия
Заказ №	<a href="#">1609801044</a>	DeKafix, Маркировка клеммы, 5 x 5 mm, Шаг в мм (P): 5.00
GTIN (EAN)	4008190397111	Weidmueller, белый
Кол.	1000 ST	

### Держатель маркировочных элементов



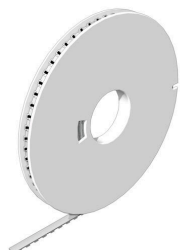
Держатель маркировочных элементов обеспечивает возможность дополнительной установки стандартных маркеров с шагом 5 или 5,1 мм. Угловые держатели могут быть дополнительно комбинированы и установлены во всех маркировочных каналах модульных клеммных колодок Klirron®. Типы установочных маркеров можно найти под соответствующими принадлежностями специального держателя маркировочных элементов.

### Основные данные для заказа

Тип	BZT 1 WS 10/5	Версия
Заказ №	<a href="#">1805490000</a>	Аксессуар, Держатель маркировки
GTIN (EAN)	4032248270231	
Кол.	100 ST	
Тип	BZT 1 ZA WS 10/5	Версия
Заказ №	<a href="#">1805520000</a>	Аксессуар, Держатель маркировки
GTIN (EAN)	4032248270248	
Кол.	100 ST	

## Аксессуары

### DEK 5/7.5



#### WS/ DEK

В маркировочных элементах MultiMark для клемм используется инновационный композитный материал, состоящий из двух компонентов. Жесткий контур основания маркировочного элемента надежно защелкивается в разъем. Эластичная поверхность обеспечивает удобство установки маркировочного элемента. Данный материал со специальной перфорацией позволяет полоскам растягиваться в соответствии с небольшими расхождениями в размерах (обычно в сторону прибавления), особенно при длинных клеммных колодках. Еще одно преимущество: превосходная восприимчивость материала поверхности к печати гарантирует долговечность и износостойкость маркировки. Разрешение при печати 300 точек на дюйм позволяет обеспечить удобочитаемый шрифт.

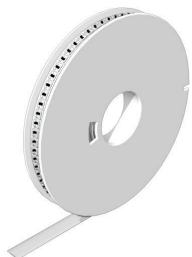
Ваши преимущества при использовании MultiMark

- Совместимость с модульными клеммами Weidmüller
- Стойкая и долговременная печать
- Экономия времени на установку благодаря непрерывным лентам
- Удобство монтажа благодаря инновационному композитному материалу
- Большое поле на этикетке для оптимальной разборчивости
- Высокие уровни гибкости благодаря независимости от производителя

#### Основные данные для заказа

Тип	DEK 5/7.5 MM WS	Версия	
Заказ №	<a href="#">2619920000</a>	Dekafix, Маркировка клеммы, 5 x 7.5 mm, Weidmueller, белый	
GTIN (EAN)	4050118626162		
Кол.	500 ST		

**WS 12/6.5**



**WS/ DEK**

В маркировочных элементах MultiMark для клемм используется инновационный композитный материал, состоящий из двух компонентов. Жесткий контур основания маркировочного элемента надежно защелкивается в разъем. Эластичная поверхность обеспечивает удобство установки маркировочного элемента. Данный материал со специальной перфорацией позволяет полоскам растягиваться в соответствии с небольшими расхождениями в размерах (обычно в сторону прибавления), особенно при длинных клеммных колодках. Еще одно преимущество: превосходная восприимчивость материала поверхности к печати гарантирует долговечность и износостойкость маркировки. Разрешение при печати 300 точек на дюйм позволяет обеспечить удобочитаемый шрифт.

Ваши преимущества при использовании MultiMark

- Совместимость с модульными клеммами Weidmüller
- Стойкая и долговременная печать
- Экономия времени на установку благодаря непрерывным лентам
- Удобство монтажа благодаря инновационному композитному материалу
- Большое поле на этикетке для оптимальной разборчивости
- Высокие уровни гибкости благодаря независимости от производителя

**Основные данные для заказа**

Тип	WS 12/6.5 MM WS	Версия	
Заказ №	<a href="#">2619930000</a>	WS, Маркировка клеммы, 12 x 6.5 mm, Weidmueller, белый	
GTIN (EAN)	4050118626155		
Кол.	600 ST		

**300 mm<sup>2</sup>**



Использование изолированных разъемов гарантирует постоянство качества электрических соединений в долгосрочном плане.

- Широкий диапазон изолированных и неизолированных кабельных наконечников и разъемов
- Трубочатые кабельные наконечники, соответствующие современным рыночным стандартам (Euroseries)
- Компрессионные кабельные наконечники по стандарту DIN 46235
- Кабельные наконечники из листового металла по стандарту DIN 46234
- Изолированные кольцевые кабельные наконечники по стандарту DIN 46237
- Изолированные штырьковые кабельные наконечники по стандарту DIN 46231

## WFF 300

**Weidmüller Interface GmbH & Co. KG**

Klingenbergstraße 26  
D-32758 Detmold  
Germany

www.weidmueller.com

## Аксессуары

### Основные данные для заказа

Тип	KP-M16/-300	Версия
Заказ №	<a href="#">1498460000</a>	Кабельный наконечник, 300 mm <sup>2</sup>
GTIN (EAN)	4050118307870	
Кол.	10 ST	
Тип	KRN-M16/-300	Версия
Заказ №	<a href="#">1495550000</a>	Кабельный наконечник, 300 mm <sup>2</sup> , 300 mm <sup>2</sup> - 300 mm <sup>2</sup>
GTIN (EAN)	4050118304978	
Кол.	20 ST	
Тип	KRN-M16/-300 S	Версия
Заказ №	<a href="#">1494400000</a>	Кабельный наконечник, 300 mm <sup>2</sup> , 300 mm <sup>2</sup> - 300 mm <sup>2</sup>
GTIN (EAN)	4050118303889	
Кол.	5 ST	

### 16 mm<sup>2</sup>



Использование изолированных разъемов гарантирует постоянство качества электрических соединений в долгосрочном плане.

- Широкий диапазон изолированных и неизолированных кабельных наконечников и разъемов
- Трубочатые кабельные наконечники, соответствующие современным рыночным стандартам (Euroseries)
- Компрессионные кабельные наконечники по стандарту DIN 46235
- Кабельные наконечники из листового металла по стандарту DIN 46234
- Изолированные кольцевые кабельные наконечники по стандарту DIN 46237
- Изолированные штырьковые кабельные наконечники по стандарту DIN 46231

### Основные данные для заказа

Тип	KP-M5/-16	Версия
Заказ №	<a href="#">1497920000</a>	Кабельный наконечник, 16 mm <sup>2</sup>
GTIN (EAN)	4050118307542	
Кол.	100 ST	
Тип	KQN-M5/-16	Версия
Заказ №	<a href="#">1494070000</a>	Кабельный наконечник, 16 mm <sup>2</sup>
GTIN (EAN)	4050118303650	
Кол.	100 ST	
Тип	KRN-M5/-16	Версия
Заказ №	<a href="#">1496970000</a>	Кабельный наконечник, 16 mm <sup>2</sup> , 16 mm <sup>2</sup> - 16 mm <sup>2</sup>
GTIN (EAN)	4050118306569	
Кол.	100 ST	