

## WFF 120

**Weidmüller Interface GmbH & Co. KG**

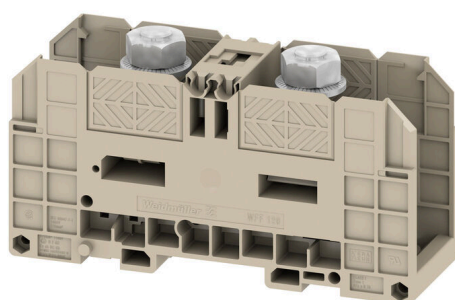
Klingenbergstraße 26

D-32758 Detmold

Germany

[www.weidmueller.com](http://www.weidmueller.com)

### Изображение изделия



Передача мощности, сигналов и данных является классическим требованием в электротехнике и изготовлении шкафов. Изоляционный материал, технология подключения и конструкция клемм являются отличительными особенностями. Проходная клемма подходит для объединения и/или соединения одного или нескольких проводников. В ней может присутствовать один или несколько уровней соединения с одинаковыми потенциалами и изоляцией друг от друга.

### Основные данные для заказа

Версия	Винтовые клеммы болтового типа, Проходная клемма, Расчетное сечение: 120 mm <sup>2</sup> , Болтовое соединение, Непосредственный монтаж
Заказ №	<a href="#">1028500000</a>
Тип	WFF 120
GTIN (EAN)	4008 190004866
Кол.	5 Штука

## WFF 120

**Weidmüller Interface GmbH & Co. KG**

Klingenbergstraße 26

D-32758 Detmold

Germany

www.weidmueller.com

## Технические данные

### Сертификаты

Допуски к эксплуатации



ROHS	Соответствовать
UL File Number Search	<a href="#">Сайт UL</a>
Сертификат № (UR)	E60693
Сертификат № (cURusEX)	E184763

### Размеры и массы

Глубина	72 mm	Глубина (дюймов)	2.8346 inch
Глубина с DIN-рейкой	80.5 mm	Высота	132 mm
Высота (в дюймах)	5.1968 inch	Ширина	42 mm
Ширина (в дюймах)	1.6535 inch	Масса нетто	246.66 g

### Температуры

Температура хранения	-25 °C...55 °C	Температура окружающей среды	-5 °C...40 °C
Температура при длительном использовании, мин.	-50 °C	Температура при длительном использовании, макс.	120 °C

### Экологическое соответствие изделия

Состояние соответствия RoHS	Соответствует без исключения
REACH SVHC	Нет SVHC выше 0,1 wt%

### Расчетные данные согласно CSA

Поперечное сечение провода, макс. (CSA)	250 kcmil	Напряжение, класс C (CSA)	600 V
Ток, разм. C (CSA)	310 A	Сертификат № (CSA)	200039-1244019
Поперечное сечение провода, мин. (CSA)	10 AWG		

### Расчетные данные согласно UL

Разм. провода Заводская электропроводка, макс. (UR)	250 kcmil	Ток, разм. C	310 A
Напряжение, класс C (UR)	1000 V	Разм. провода Заводская электропроводка, мин. (UR)	10 AWG
Сертификат № (UR)	E60693	Разм. провода Электропроводка полевого уровня, мин. (UR)	10 AWG
Разм. провода Электропроводка полевого уровня, макс. (UR)	250 kcmil		

### Номинальные характеристики IECEx/ATEX

Сертификат № (IECEx)	IECExULD15.0004U	Макс. напряжение (IECEx)	1100 V
Ток (IECEx)	269 A	Поперечное сечение провода, макс. (IECEx)	120 mm <sup>2</sup>

## WFF 120

**Weidmüller Interface GmbH & Co. KG**

Klingenbergstraße 26  
D-32758 Detmold  
Germany

www.weidmueller.com

## Технические данные

Обозначение EN 60079-7	Ex eb II C Gb	Маркировка взрывозащиты Ex	II 2 G D
		2014/34/EU	

### Дополнительные технические данные

Открытые страницы	закрытый	Количество одинаковых клемм	1
Указание по установке	Непосредственный монтаж	Проверенное на взрывозащищенность	Да
Вид монтажа	зафиксированный	исполнение	

### Общие сведения

Поперечное сечение подключаемого провода AWG, макс.	кcmil 250	Указание по установке	Непосредственный монтаж
Поперечное сечение подключаемого провода AWG, мин.	AWG 8	Нормы	IEC 60947-7-1
Укомплектованная монтажная рейка	TS 35		

### Параметры системы

Требуется концевая пластина	Нет	Количество независимых точек подключения	1
Количество уровней	1	Количество контактных гнезд на уровень	2
Уровни с внутр. перемычками	Нет	Соединение PE	Нет
Укомплектованная монтажная рейка	TS 35		

### Расчетные данные

Расчетное сечение	120 mm <sup>2</sup>	Номинальное напряжение	1000 V
Номинальное напряжение пост. тока	1500 V	Номинальный ток	269 A
Ток при макс. проводнике	309 A	Нормы	IEC 60947-7-1
Объемное сопротивление по стандарту IEC 60947-7-x	0.12 mΩ	Номинальное импульсное напряжение	8 кВ
Потери мощности по стандарту IEC 60947-7-x	8.61 W	Степень загрязнения	3

### Характеристики материала

Основной материал	Материал Wemid	Цветовой код	Темно-бежевый
Класс пожаростойкости UL 94	V-0		

### Зажимаемые провода (расчетное соединение)

Кабельный наконечник DIN 46 234	6...150 mm <sup>2</sup>	Кабельный наконечник DIN 46 235	16...150 mm <sup>2</sup>
Поперечное сечение подключаемого провода AWG, макс.	кcmil 250	Направление соединения	боковая
Момент затяжки, макс.	20 Nm	Момент затяжки, мин.	10 Nm
Вид соединения	Болтовое соединение	Количество соединений	2
Диапазон зажима, макс.	150 mm <sup>2</sup>	Диапазон зажима, мин.	6 mm <sup>2</sup>
Поперечное сечение подключаемого провода AWG, мин.	AWG 8	Сечение соединения проводов, тонкий скрученный с кабельными наконечниками DIN 46228/4, мин.	6 mm <sup>2</sup>
Сечение соединения проводов, тонкий скрученный с кабельными наконечниками DIN 46228/1, мин.	6 mm <sup>2</sup>	Сечение подключаемого проводника, тонкопроволочного, макс.	150 mm <sup>2</sup>
Сечение подсоединяемого провода, тонкий скрученный, мин.	6 mm <sup>2</sup>	Сечение подсоединяемого провода, скрученный, макс.	150 mm <sup>2</sup>

## WFF 120

**Weidmüller Interface GmbH & Co. KG**

Klingenbergstraße 26

D-32758 Detmold

Germany

[www.weidmueller.com](http://www.weidmueller.com)

## Технические данные

Сечение подсоединяемого провода, скрученный, мин.	6 mm <sup>2</sup>	Размер болта для соединения ножевого типа	M 10
Сечение соединения проводов, твердое ядро, макс.	150 mm <sup>2</sup>	Сечение соединения проводов, твердое ядро, мин.	6 mm <sup>2</sup>
Сечение подсоединяемого провода, тонкий скрученный, мин.	6 mm <sup>2</sup>	2 x кабельный наконечник DIN 46 235	16...120 mm <sup>2</sup>
2 x кабельный наконечник DIN 46 234	6...120 mm <sup>2</sup>		

## Классификации

ETIM 8.0	EC000897	ETIM 9.0	EC000897
ETIM 10.0	EC000897	ECLASS 14.0	27-25-01-01
ECLASS 15.0	27-25-01-01		

**WFF 120**

**Weidmüller Interface GmbH & Co. KG**

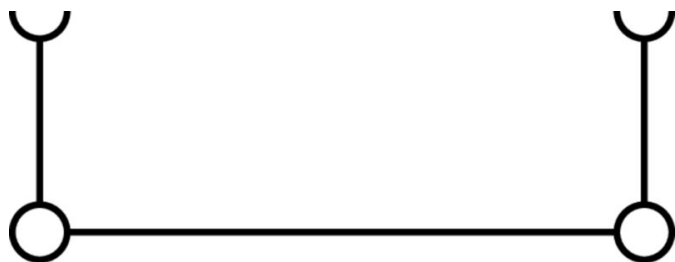
Klingenbergstraße 26

D-32758 Detmold

Germany

[www.weidmueller.com](http://www.weidmueller.com)

**Изображения**



## WFF 120

**Weidmüller Interface GmbH & Co. KG**

Klingenbergstraße 26

D-32758 Detmold

Germany

www.weidmueller.com

## Аксессуары

### Перемычки



Распределение или умножение потенциала среди смежных клеммных блоков реализуется через перемычку. Это позволяет избежать дополнительных усилий при монтаже. Надежность контакта в клеммных блоках гарантирована даже при разветвлении полюсов. В нашем ассортименте представлены вставные и привинчиваемые винтовые системы перемычек для модульных клеммных блоков.

### Основные данные для заказа

Тип	WQL 2 WFF120	Версия
Заказ №	<a href="#">1065100000</a>	Винтовые клеммы болтового типа, Перемычка, Количество полюсов: 2
GTIN (EAN)	4008190133771	
Кол.	5 ST	
Тип	WQL 3 WFF120	Версия
Заказ №	<a href="#">1065600000</a>	Винтовые клеммы болтового типа, Перемычка, Количество полюсов: 3
GTIN (EAN)	4008190021641	
Кол.	5 ST	

### Дополнительное соединение

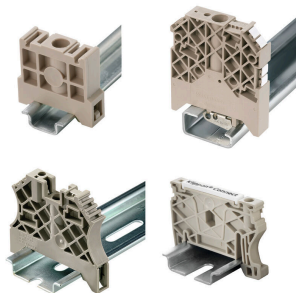


Дополнительное соединение позволяет отдельно регулировать ступени напряжения. Это можно использовать, например, для аварийного источника питания перед главным выключателем или просто в качестве дополнительного соединения.

### Основные данные для заказа

Тип	WZAF 120	Версия
Заказ №	<a href="#">1066300000</a>	Вспомогательное соединение (клемма)
GTIN (EAN)	4008190024642	
Кол.	10 ST	

### Концевой стопор



Для обеспечения долговечной надежной посадки на монтажной рейке и предотвращения смещения Weidmüller предлагает концевые стопоры. Доступны винтовые и безвинтовые исполнения. На концевых стопорах предусмотрена возможность для маркировки, а также групповой маркировки и крепление для тестового разъема.

## WFF 120

**Weidmüller Interface GmbH & Co. KG**

Klingenbergstraße 26

D-32758 Detmold

Germany

[www.weidmueller.com](http://www.weidmueller.com)

## Аксессуары

### Основные данные для заказа

Тип	WEW 35/1	Версия	
Заказ №	<a href="#">1059000000</a>	Концевой стопор, Темно-бежевый, TS 35, V-2, Материал Wemid,	
GTIN (EAN)	4008190172282	Ширина: 12 мм, 100 °C	
Кол.	50 ST		

### Защита от контакта



Наши системы для защиты от прикосновений повышают безопасность в распределительном шкафу. Они обеспечивают защиту от поражения электрическим током, вызванного случайным контактом с компонентами под напряжением в ходе эксплуатации или в результате неисправности.

### Основные данные для заказа

Тип	WAP WFF120	Версия	
Заказ №	<a href="#">1073000000</a>	Винтовые клеммы болтового типа, Крышка, Темно-бежевый, 2 мм	
GTIN (EAN)	4008190475260		
Кол.	20 ST		

### Торцевые пластины и разъединительные пластины



Разъединительные пластины и концевые пластины являются важными принадлежностями для клемм. Разъединительные пластины обеспечивают оптическое и электрическое разделение различных потенциалов и функциональных групп, повышая безопасность и обеспечивая четкую структуру внутри шкафа управления. Концевые пластины закрывают ряд клемм по сторонам, защищают от контакта с частями под напряжением, и обеспечивают чистую, стабильную финишную обработку. Оба компонента точно подходят к соответствующим сериям клемм Weidmüller, способствуя безопасному, соответствующему требованиям и профессиональному электромонтажу.

### Основные данные для заказа

Тип	WTW WFF120	Версия	
Заказ №	<a href="#">1067300000</a>	Винтовые клеммы болтового типа, Разделительная перегородка,	
GTIN (EAN)	4008190093037	серый, 2 мм	
Кол.	10 ST		

## WFF 120

**Weidmüller Interface GmbH & Co. KG**

Klingenbergstraße 26

D-32758 Detmold

Germany

www.weidmueller.com

## Аксессуары

### Защита от контакта



Наши системы для защиты от прикосновений повышают безопасность в распределительном шкафу. Они обеспечивают защиту от поражения электрическим током, вызванного случайным контактом с компонентами под напряжением в ходе эксплуатации или в результате неисправности.

### Основные данные для заказа

Тип	WAN 120	Версия	
Заказ №	<a href="#">1064660000</a>	Винтовые клеммы болтового типа, Кожух, бежевый, 41 mm	
GTIN (EAN)	4008190100797		
Кол.	20 ST		
Тип	WAN 120/KURZ	Версия	
Заказ №	<a href="#">1070460000</a>	Винтовые клеммы болтового типа, Кожух, бежевый, 40.6 mm	
GTIN (EAN)	4008190191047		
Кол.	10 ST		
Тип	WAN 120 BL	Версия	
Заказ №	<a href="#">1064680000</a>	Винтовые клеммы болтового типа, Кожух, синий, 41 mm	
GTIN (EAN)	4008190063931		
Кол.	20 ST		

### Монтажная опора



Мы реализуем широкий ассортимент монтажных опор для упрощения работы с нашими изделиями. Начиная с различных инструментов и заканчивая изолирующими гильзами и различными винтами, наши компоненты идеально подогнаны друг к другу вплоть до мельчайших деталей и тем самым облегчают сборку в соответствии с применимыми стандартами и защитными нормами.

### Основные данные для заказа

Тип	CPSB M10	Версия	
Заказ №	<a href="#">0156400000</a>	Винтовые клеммы болтового типа, Медно-алюминиевая подкладная шайба	
GTIN (EAN)	4008190049935		
Кол.	50 ST		

## WFF 120

**Weidmüller Interface GmbH & Co. KG**

Klingenbergstraße 26

D-32758 Detmold

Germany

www.weidmueller.com

## Аксессуары

### Перемычки



Распределение или умножение потенциала среди смежных клеммных блоков реализуется через перемычку. Это позволяет избежать дополнительных усилий при монтаже. Надежность контакта в клеммных блоках гарантирована даже при разветвлении полюсов. В нашем ассортименте представлены вставные и привинчиваемые винтовые системы перемычек для модульных клеммных блоков.

### Основные данные для заказа

Тип	SMSE WF10/2XM6	Версия	
Заказ №	<a href="#">1868880000</a>	Винтовые клеммы болтового типа, Шина, Количество полюсов:	
GTIN (EAN)	4032248499755		
Кол.	10 ST		

### Чистый



Маркировочные элементы WS идеально подходят для разъемов серии W. Благодаря совместимости систем шильдики WS также могут использоваться с сериями I и Z. Большая поверхности маркировки позволяет размещать не только длинные строки символов, но и многострочный текст.

Маркировочные элементы WS идеально подходят для шильдиков с длинными индивидуальными строками символов. Благодаря проверенному формату MultiCard печать можно выполнять с помощью принтера PrintJet CONNECT или плоттера.

- Возможность установки в планках или по отдельности.
- Маркировочные элементы проверенного формата MultiCard. Для заказной печати: Используя программное обеспечение M-Print PRO или M-Print PRO Online (работает без установки), подготовьте и отправьте нам файл, содержащий ваши технические условия маркировки.

### Основные данные для заказа

Тип	WS 12/6.5 MC NE WS	Версия	
Заказ №	<a href="#">1609920000</a>	WS, Маркировка клеммы, 12 x 6.5 mm, Шаг в мм (P): 6.50	
GTIN (EAN)	4008190203511	Weidmueller, Allen-Bradley, белый	
Кол.	540 ST		

## WFF 120

**Weidmüller Interface GmbH & Co. KG**

Klingenbergstraße 26  
D-32758 Detmold  
Germany

www.weidmueller.com

## Аксессуары

### Специальная печать



Маркировочные элементы WS идеально подходят для разъемов серии W. Благодаря совместимости систем шильдики WS также могут использоваться с сериями I и Z. Большая поверхность маркировки позволяет размещать не только длинные строки символов, но и многострочный текст.

Маркировочные элементы WS идеально подходят для шильдиков с длинными индивидуальными строками символов. Благодаря проверенному формату MultiCard печать можно выполнять с помощью принтера PrintJet CONNECT или плоттера.

- Возможность установки в планках или по отдельности.
- Маркировочные элементы проверенного формата MultiCard. Для заказной печати: Используя программное обеспечение M-Print PRO или M-Print PRO Online (работает без установки), подготовьте и отправьте нам файл, содержащий ваши технические условия маркировки.

### Основные данные для заказа

Тип	WS 12/6.5 MC SDR	Версия	
Заказ №	<a href="#">1609930000</a>		WS, Маркировка клеммы, 12 x 6.5 mm, Шаг в мм (P): 6.50
GTIN (EAN)	4008190456665		Weidmueller, Allen-Bradley, по желанию клиента
Кол.	108 ST		

### Чистый



Dekafix (DEK) представляет собой универсальный маркировочный элемент для любых проводных и вставных разъемов, а также для электронных блоков. Данная система идеально подходит для коротких последовательностей чисел и охватывает широкий ряд готовых к применению напечатанных маркировочных элементов.

Планки для быстрой установки всего за одну рабочую операцию. Печать отличается хорошей разборчивостью, высокой контрастностью и предлагается в различных вариантах ширины.

- Широкий ассортимент готовых к применению маркировочных элементов.
- Планки для быстрой установки.
- Маркировочные элементы, подходящие для всех кабельных разъемов Weidmüller.
- Предлагаются в виде пустых карт MultiCard или карт со стандартной печатью. Для заказной печати: Используя программное обеспечение M-Print PRO или M-Print PRO Online (работает без установки), подготовьте и отправьте нам файл, содержащий ваши технические условия маркировки.

## WFF 120

**Weidmüller Interface GmbH & Co. KG**

Klingenbergstraße 26

D-32758 Detmold

Germany

www.weidmueller.com

## Аксессуары

### Основные данные для заказа

Тип	DEK 5/5 MC NE WS	Версия
Заказ №	<a href="#">1609801044</a>	DeKafix, Маркировка клеммы, 5 x 5 мм, Шаг в мм (P): 5.00
GTIN (EAN)	4008190397111	Weidmueller, белый
Кол.	1000 ST	

### Держатель маркировочных элементов



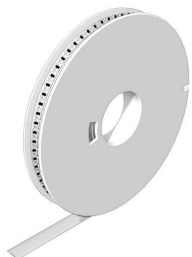
Держатель маркировочных элементов обеспечивает возможность дополнительной установки стандартных маркеров с шагом 5 или 5,1 мм. Угловые держатели могут быть дополнительно комбинированы и установлены во всех маркировочных каналах модульных клеммных колодок Klirron®. Типы установочных маркеров можно найти под соответствующими принадлежностями специального держателя маркировочных элементов.

### Основные данные для заказа

Тип	BZT 1 WS 10/5	Версия
Заказ №	<a href="#">1805490000</a>	Аксессуар, Держатель маркировки
GTIN (EAN)	4032248270231	
Кол.	100 ST	
Тип	BZT 1 ZA WS 10/5	Версия
Заказ №	<a href="#">1805520000</a>	Аксессуар, Держатель маркировки
GTIN (EAN)	4032248270248	
Кол.	100 ST	

**Аксессуары**

**WS 12/6.5**



**WS/ DEK**

В маркировочных элементах MultiMark для клемм используется инновационный композитный материал, состоящий из двух компонентов. Жесткий контур основания маркировочного элемента надежно защелкивается в разъем. Эластичная поверхность обеспечивает удобство установки маркировочного элемента. Данный материал со специальной перфорацией позволяет полоскам растягиваться в соответствии с небольшими расхождениями в размерах (обычно в сторону прибавления), особенно при длинных клеммных колодках. Еще одно преимущество: превосходная восприимчивость материала поверхности к печати гарантирует долговечность и износостойкость маркировки. Разрешение при печати 300 точек на дюйм позволяет обеспечить удобочитаемый шрифт.

Ваши преимущества при использовании MultiMark

- Совместимость с модульными клеммами Weidmüller
- Стойкая и долговременная печать
- Экономия времени на установку благодаря непрерывным лентам
- Удобство монтажа благодаря инновационному композитному материалу
- Большое поле на этикетке для оптимальной разборчивости
- Высокие уровни гибкости благодаря независимости от производителя

**Основные данные для заказа**

Тип	WS 12/6.5 MM WS	Версия	
Заказ №	<a href="#">2619930000</a>	WS, Маркировка клеммы, 12 x 6.5 mm, Weidmueller, белый	
GTIN (EAN)	4050118626155		
Кол.	600 ST		

**120 mm<sup>2</sup>**



Использование изолированных разъемов гарантирует постоянство качества электрических соединений в долгосрочном плане.

- Широкий диапазон изолированных и неизолированных кабельных наконечников и разъемов
- Трубочатые кабельные наконечники, соответствующие современным рыночным стандартам (Euroseries)
- Компрессионные кабельные наконечники по стандарту DIN 46235
- Кабельные наконечники из листового металла по стандарту DIN 46234
- Изолированные кольцевые кабельные наконечники по стандарту DIN 46237
- Изолированные штырьковые кабельные наконечники по стандарту DIN 46231

## WFF 120

**Weidmüller Interface GmbH & Co. KG**

Klingenbergstraße 26

D-32758 Detmold

Germany

www.weidmueller.com

## Аксессуары

### Основные данные для заказа

Тип	KP-M10/-120	Версия
Заказ №	<a href="#">1498240000</a>	Кабельный наконечник, 120 mm <sup>2</sup>
GTIN (EAN)	4050118307368	
Кол.	50 ST	
Тип	KQN-M10/-120	Версия
Заказ №	<a href="#">1493330000</a>	Кабельный наконечник, 120 mm <sup>2</sup>
GTIN (EAN)	4050118303070	
Кол.	25 ST	
Тип	KRN-M10/-120	Версия
Заказ №	<a href="#">1495650000</a>	Кабельный наконечник, 120 mm <sup>2</sup> , 120 mm <sup>2</sup> - 120 mm <sup>2</sup>
GTIN (EAN)	4050118305289	
Кол.	25 ST	
Тип	KRN-M10/-120 S	Версия
Заказ №	<a href="#">1494920000</a>	Кабельный наконечник, 120 mm <sup>2</sup> , 120 mm <sup>2</sup> - 120 mm <sup>2</sup>
GTIN (EAN)	4050118304626	
Кол.	10 ST	

### 185 mm<sup>2</sup>



Использование изолированных разъемов гарантирует постоянство качества электрических соединений в долгосрочном плане.

- Широкий диапазон изолированных и неизолированных кабельных наконечников и разъемов
- Трубочатые кабельные наконечники, соответствующие современным рыночным стандартам (Euroseries)
- Компрессионные кабельные наконечники по стандарту DIN 46235
- Кабельные наконечники из листового металла по стандарту DIN 46234
- Изолированные кольцевые кабельные наконечники по стандарту DIN 46237
- Изолированные штырьковые кабельные наконечники по стандарту DIN 46231

### Основные данные для заказа

Тип	KP-M12/-185	Версия
Заказ №	<a href="#">1498360000</a>	Кабельный наконечник, 185 mm <sup>2</sup>
GTIN (EAN)	4050118307726	
Кол.	25 ST	
Тип	KQN-M12/-185	Версия
Заказ №	<a href="#">1493430000</a>	Кабельный наконечник, 185 mm <sup>2</sup>
GTIN (EAN)	4050118303308	
Кол.	25 ST	
Тип	KRN-M12/-185	Версия
Заказ №	<a href="#">1495440000</a>	Кабельный наконечник, 185 mm <sup>2</sup> , 185 mm <sup>2</sup> - 185 mm <sup>2</sup>
GTIN (EAN)	4050118304947	
Кол.	25 ST	
Тип	KRN-M12/-185 S	Версия
Заказ №	<a href="#">1494990000</a>	Кабельный наконечник, 185 mm <sup>2</sup> , 185 mm <sup>2</sup> - 185 mm <sup>2</sup>
GTIN (EAN)	4050118304169	
Кол.	10 ST	