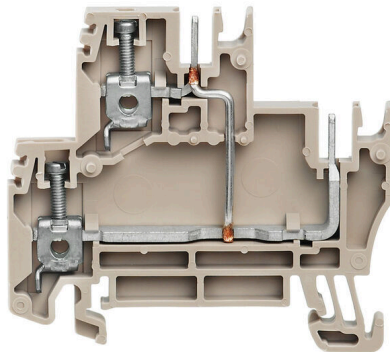


## Изображение изделия



Передача мощности, сигналов и данных является классическим требованием в электротехнике и изготовлении шкафов. Изоляционный материал, технология подключения и конструкция клемм являются отличительными особенностями. Проходная клемма подходит для объединения и/или соединения одного или нескольких проводников. В ней может присутствовать один или несколько уровней соединения с одинаковыми потенциалами и изоляцией друг от друга.

### Основные данные для заказа

Версия	Многоуровневая модульная клемма, Винтовое соединение, Темно-бежевый, 2.5 mm <sup>2</sup> , 250 V, Количество соединений: 4, Количество уровней: 2, TS 35, V-0
Заказ №	<a href="#">1027410000</a>
Тип	WDK 2.5/BLZ/5.08/ZA V
GTIN (EAN)	4032248775408
Кол.	50 Штука

**WDK 2.5/BLZ/5.08/ZA V**

**Weidmüller Interface GmbH & Co. KG**

Klingenbergstraße 26  
D-32758 Detmold  
Germany

www.weidmueller.com

**Технические данные**

**Сертификаты**

Допуски к эксплуатации



ROHS Соответствовать

UL File Number Search [Сайт UL](#)

Сертификат № (cURus) E60693

**Размеры и массы**

Глубина	52.5 mm	Глубина (дюймов)	2.0669 inch
Глубина с DIN-рейкой	53 mm	Высота	58 mm
Высота (в дюймах)	2.2835 inch	Ширина	5.08 mm
Ширина (в дюймах)	0.2 inch	Масса нетто	10.56 g

**Температуры**

Температура хранения	-25 °C...55 °C	Температура окружающей среды	-50 °C...75 °C
Температура при длительном использовании, мин.	-50 °C	Температура при длительном использовании, макс.	120 °C

**Экологическое соответствие изделия**

Состояние соответствия RoHS Соответствует без исключения

REACH SVHC Нет SVHC выше 0,1 wt%

**Расчетные данные согласно CSA**

Поперечное сечение провода, макс. (CSA)	12 AWG	Сертификат № (CSA)	200039-1057876
Напряжение, класс B (CSA)	300 V	Ток, разм. B (CSA)	20 A
Напряжение, класс D (CSA)	300 V	Ток, разм. D (CSA)	10 A
Поперечное сечение провода, мин. (CSA)	26 AWG		

**Расчетные данные согласно UL**

Разм. провода Заводская электропроводка, макс. (cURus)	12 AWG	Напряжение, класс B (cURus)	300 V
Напряжение, класс D (cURus)	300 V	Сертификат № (cURus)	E60693
Разм. провода Электропроводка полевого уровня, мин. (cURus)	22 AWG	Разм. провода Заводская электропроводка, мин. (cURus)	26 AWG
Ток, класс B (cURus)	20 A	Ток, класс D (cURus)	10 A
Разм. провода Электропроводка полевого уровня, макс. (cURus)	12 AWG		

**2 зажимаемых провода (H05V/H07V) одинакового сечения (расчетное соединение)**

Сечение подключаемого провода, одножильного, 2 зажимаемых провода, макс.	2.5 mm <sup>2</sup>	Сечение подключаемого провода, одножильного, 2 зажимаемых провода, мин.	0.5 mm <sup>2</sup>
Сечение подключаемого провода, гибкого, с кабельным наконечником, DIN 46228/1, 2 зажимаемых провода, макс.	1.5 mm <sup>2</sup>	Сечение подключаемого провода, гибкого, с кабельным наконечником, DIN 46228/1, 2 зажимаемых провода, мин.	0.5 mm <sup>2</sup>

## WDK 2.5/BLZ/5.08/ZA V

**Weidmüller Interface GmbH & Co. KG**

Klingenbergstraße 26  
D-32758 Detmold  
Germany

www.weidmueller.com

### Технические данные

Сечение подключаемого провода, многожильного, 2 зажимаемых проводника, макс.	1.5 mm <sup>2</sup>	Сечение подключаемого провода, гибкого, 2 зажимаемых провода, мин.	0.5 mm <sup>2</sup>
--	---------------------	--	---------------------

#### Дополнительные технические данные

Открытые страницы	справа	Проверенное на взрывозащищенность	Нет
Вид монтажа	зафиксированный	исполнение	

#### Общие сведения

Поперечное сечение подключаемого провода AWG, макс.	AWG 12	Поперечное сечение подключаемого провода AWG, мин.	AWG 20
Нормы	IEC 61984, По стандарту IEC 60947-7-1	Укомплектованная монтажная рейка	TS 35

#### Параметры системы

Исполнение	2 винтовых соединения - 2 разъема, С вертикальными перемычками, с втулками, с одной стороны открыт	Требуется концевая пластина	Да
Количество независимых точек подключения	1	Количество уровней	2
Количество контактных гнезд на уровень	2	Количество потенциалов на уровень	1
Уровни с внутр. перемычками	Да	Соединение PE	Нет
Укомплектованная монтажная рейка	TS 35	Функция N	Нет
Функция PE	Нет	Функция PEN	Нет

#### Размеры

Смещение TS 35	29.5 mm
----------------	---------

#### Расчетные данные

Расчетное сечение	2.5 mm <sup>2</sup>	Номинальное напряжение	250 V
Номинальное напряжение пост. тока	250 V	Номинальный ток	16.5 A
Ток при макс. проводнике	18 A	Нормы	IEC 61984, По стандарту IEC 60947-7-1
Объемное сопротивление по стандарту IEC 60947-7-x	1.33 mΩ	Номинальное импульсное напряжение	4 кВ
Потери мощности по стандарту IEC 60947-7-x	0.77 W	Степень загрязнения	3

#### Характеристики материала

Основной материал	Материал Wemid	Цветовой код	Темно-бежевый
Класс пожаростойкости UL 94	V-0		

#### Зажимаемые провода (дополнительное соединение)

Сечение подключаемого провода, гибкого, с кабельным наконечником, DIN 46228/1, дополнительное соединение, макс.	2.5 mm <sup>2</sup>
---	---------------------

**WDK 2.5/BLZ/5.08/ZA V**

**Weidmüller Interface GmbH & Co. KG**  
Klingenbergstraße 26  
D-32758 Detmold  
Germany

www.weidmueller.com

**Технические данные**

**Зажимаемые провода (расчетное соединение)**

Калибровая пробка согласно 60 947-1 A3		Поперечное сечение подключаемого провода AWG, макс.	AWG 12
Направление соединения	боковая	Момент затяжки, макс.	0.6 Nm
Момент затяжки, мин.	0.4 Nm	Длина зачистки изоляции	10 mm
Вид соединения 2	Втычное соединение	Вид соединения	Винтовое соединение
Количество соединений	4	Диапазон зажима, макс.	4 mm <sup>2</sup>
Диапазон зажима, мин.	0.13 mm <sup>2</sup>	Зажимной винт	M 2,5
Размер лезвия	0,6 x 3,5 мм	Поперечное сечение подключаемого провода AWG, мин.	AWG 20
Сечение соединения проводов, тонкий скрученный с кабельными наконечниками DIN 46228/4, макс.	2.5 mm <sup>2</sup>	Сечение соединения проводов, тонкий скрученный с кабельными наконечниками DIN 46228/4, мин.	0.13 mm <sup>2</sup>
Сечение соединения проводов, тонкий скрученный с кабельными наконечниками DIN 46228/1, макс.	2.5 mm <sup>2</sup>	Сечение соединения проводов, тонкий скрученный с кабельными наконечниками DIN 46228/1, мин.	0.13 mm <sup>2</sup>
Сечение подключаемого проводника, тонкопроволочного, макс.	4 mm <sup>2</sup>	Сечение подсоединяемого провода, тонкий скрученный, мин.	0.13 mm <sup>2</sup>
Сечение подсоединяемого провода, скрученный, макс.	2.5 mm <sup>2</sup>	Сечение подсоединяемого провода, скрученный, мин.	0.13 mm <sup>2</sup>
Величина момента затяжки для электрической отвертки, тип DMS	1	Сечение соединения проводов, твердое ядро, макс.	4 mm <sup>2</sup>
Сечение соединения проводов, твердое ядро, мин.	0.13 mm <sup>2</sup>	Сечение подсоединяемого провода, тонкий скрученный, мин.	0.13 mm <sup>2</sup>

**Классификации**

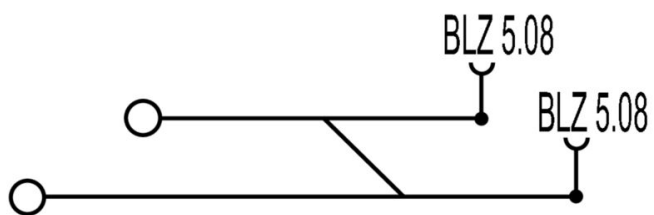
ETIM 8.0	EC000897	ETIM 9.0	EC000897
ETIM 10.0	EC000897	ECLASS 14.0	27-25-01-02
ECLASS 15.0	27-25-01-02		

**WDK 2.5/BLZ/5.08/ZA V**

**Weidmüller Interface GmbH & Co. KG**  
Klingenbergstraße 26  
D-32758 Detmold  
Germany

[www.weidmueller.com](http://www.weidmueller.com)

**Изображения**



## WDK 2.5/BLZ/5.08/ZA V

**Weidmüller Interface GmbH & Co. KG**

Klingenbergstraße 26

D-32758 Detmold

Germany

[www.weidmueller.com](http://www.weidmueller.com)

## Аксессуары

### Торцевые пластины и разъединительные пластины



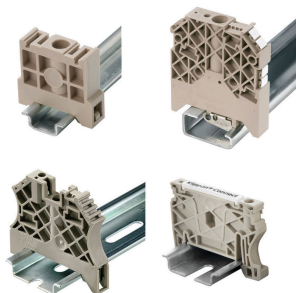
Разъединительные пластины и концевые пластины являются важными принадлежностями для клемм. Разъединительные пластины обеспечивают оптическое и электрическое разделение различных потенциалов и функциональных групп, повышая безопасность и обеспечивая четкую структуру внутри шкафа управления. Концевые пластины закрывают ряд клемм по сторонам, защищают от контакта с частями под напряжением, и обеспечивают чистую, стабильную финишную обработку. Оба компонента точно подходят к соответствующим сериям клемм Weidmüller, способствуя безопасному, соответствующему требованиям и профессиональному электромонтажу.

#### Основные данные для заказа

Тип	WAP WDK2.5/BLZ/O.ZA	Версия
Заказ №	<a href="#">1070000000</a>	Концевая пластина для клемм, Темно-бежевый, Высота: 45.4 мм,
GTIN (EAN)	4008190191221	Ширина: 5.08 мм, V-0, Материал Wemid, с фиксатором: Нет
Кол.	20 ST	

Тип	WAP WDK2.5/BLZ/M.ZA	Версия
Заказ №	<a href="#">1070100000</a>	Концевая пластина для клемм, Темно-бежевый, Высота: 45.4 мм,
GTIN (EAN)	4008190191214	Ширина: 5.08 мм, V-0, Материал Wemid, с фиксатором: Нет
Кол.	20 ST	

### Концевой стопор



Для обеспечения долговечной надежной посадки на монтажной рейке и предотвращения смещения Weidmüller предлагает концевые стопоры. Доступны винтовые и безвинтовые исполнения. На концевых стопорах предусмотрена возможность для маркировки, а также групповой маркировки и крепление для тестового разъема.

#### Основные данные для заказа

Тип	WEW 35/1	Версия
Заказ №	<a href="#">1059000000</a>	Концевой стопор, Темно-бежевый, TS 35, V-2, Материал Wemid,
GTIN (EAN)	4008190172282	Ширина: 12 мм, 100 °C
Кол.	50 ST	

## WDK 2.5/BLZ/5.08/ZA V

**Weidmüller Interface GmbH & Co. KG**

Klingenbergstraße 26

D-32758 Detmold

Germany

www.weidmueller.com

## Аксессуары

### Монтажная опора

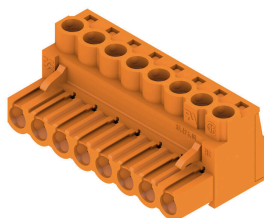


Мы реализуем широкий ассортимент монтажных опор для упрощения работы с нашими изделиями. Начиная с различных инструментов и заканчивая изолирующими гильзами и различными винтами, наши компоненты идеально подогнаны друг к другу вплоть до мельчайших деталей и тем самым облегчают сборку в соответствии с применимыми стандартами и защитными нормами.

### Основные данные для заказа

Тип	WBB WDK2.5/BL5.08	Версия
Заказ №	<a href="#">1072660000</a>	Разделительная перегородка (клемма), оранжевый, Высота: 58 мм, Ширина: 5 мм, V-2, PA 66
GTIN (EAN)	4008190470555	
Кол.	10 ST	
Тип	WBB ZA WDK2.5/BL5.08	Версия
Заказ №	<a href="#">1072760000</a>	Разделительная перегородка (клемма), оранжевый, Высота: 58 мм, Ширина: 5 мм, V-2, PA 66
GTIN (EAN)	4008190470548	
Кол.	10 ST	

### BLZP 5.08HC/180 SN



Гнездовой разъем с винтовой системой с зажимным хомутом для подключения проводов с прямым (180°) направлением выводов. Гнездовые разъемы обеспечивают место для маркировки и допускают кодирование. Крепление осуществляется с помощью фланца или фиксатора. Кроме того, они оснащены встроенным винтом с двумя шлицами (прямым и крестообразным), защитой от неправильной вставки провода и поставляются с открытыми зажимными хомутами. HC = сильноточный.

### Основные данные для заказа

Тип	BLZP 5.08HC/04/180 SN O...	Версия
Заказ №	<a href="#">1943600000</a>	Штекерный соединитель печатной платы, Гнездовой разъем, 5.08 мм, Количество полюсов: 4, 180°, Винтовое соединение, Диапазон зажима, макс.: 4 мм <sup>2</sup> , Ящик
GTIN (EAN)	4032248617593	
Кол.	90 ST	
Тип	BLZP 5.08HC/06/180 SN O...	Версия
Заказ №	<a href="#">1943620000</a>	Штекерный соединитель печатной платы, Гнездовой разъем, 5.08 мм, Количество полюсов: 6, 180°, Винтовое соединение, Диапазон зажима, макс.: 4 мм <sup>2</sup> , Ящик
GTIN (EAN)	4032248617616	
Кол.	60 ST	
Тип	BLZP 5.08HC/08/180 SN O...	Версия
Заказ №	<a href="#">1943640000</a>	Штекерный соединитель печатной платы, Гнездовой разъем, 5.08 мм, Количество полюсов: 8, 180°, Винтовое соединение, Диапазон зажима, макс.: 4 мм <sup>2</sup> , Ящик
GTIN (EAN)	4032248617647	
Кол.	42 ST	

## WDK 2.5/BLZ/5.08/ZA V

**Weidmüller Interface GmbH & Co. KG**

Klingenbergstraße 26

D-32758 Detmold

Germany

www.weidmueller.com

## Аксессуары

### BLZP 5.08HC/180F SN

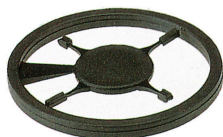


Гнездовой разъем с винтовой системой с зажимным хомутом для подключения проводов с прямым (180°) направлением выводов. Гнездовые разъемы обеспечивают место для маркировки и допускают кодирование. Крепление осуществляется с помощью фланца или фиксатора. Кроме того, они оснащены встроенным винтом с двумя шлицами (прямым и крестообразным), защитой от неправильной вставки провода и поставляются с открытыми зажимными хомутами. HC = сильноточный.

#### Основные данные для заказа

Тип	BLZP 5.08HC/04/180F SN ...	Версия
Заказ №	<a href="#">1944110000</a>	Штекерный соединитель печатной платы, Гнездовой разъем,
GTIN (EAN)	4032248617494	5.08 mm, Количество полюсов: 4, 180°, Винтовое соединение,
Кол.	60 ST	Диапазон зажима, макс.: 4 mm², Ящик
Тип	BLZP 5.08HC/06/180F SN ...	Версия
Заказ №	<a href="#">1944130000</a>	Штекерный соединитель печатной платы, Гнездовой разъем,
GTIN (EAN)	4032248618712	5.08 mm, Количество полюсов: 6, 180°, Винтовое соединение,
Кол.	42 ST	Диапазон зажима, макс.: 4 mm², Ящик
Тип	BLZP 5.08HC/08/180F SN ...	Версия
Заказ №	<a href="#">1944150000</a>	Штекерный соединитель печатной платы, Гнездовой разъем,
GTIN (EAN)	4032248618736	5.08 mm, Количество полюсов: 8, 180°, Винтовое соединение,
Кол.	36 ST	Диапазон зажима, макс.: 4 mm², Ящик

### Кодирующие элементы



Соединяет только то, что требуется соединить: правильное соединение в нужном месте. Кодирующие элементы и замковые устройства четко обозначают соединительные элементы в процессе изготовления и эксплуатации. Кодирующие элементы и замковые устройства вставляются перед сборкой или во время фазы сборки кабеля. Альтернатива Weidmüller: настройка онлайн с помощью конфигуратора вариантов для предварительной кодировки перед доставкой. Неправильная сборка на плате и неправильное подключение соединительных элементов больше невозможно. Преимущество: отсутствие поиска и устранения неисправностей в процессе производства и эксплуатационных ошибок пользователя.

#### Основные данные для заказа

Тип	BLZ/SL KO BK BX	Версия
Заказ №	<a href="#">1545710000</a>	Штекерный соединитель печатной платы, Аксессуар, Элемент
GTIN (EAN)	4008190087142	кодировки, черный, Количество полюсов: 1
Кол.	50 ST	



## WDK 2.5/BLZ/5.08/ZA V

**Weidmüller Interface GmbH & Co. KG**

Klingenbergstraße 26

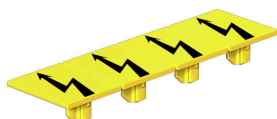
D-32758 Detmold

Germany

[www.weidmueller.com](http://www.weidmueller.com)

## Аксессуары

### Предупредительная крышка



Защитные крышки с символом вспышки способствуют повышению безопасности человека и машины. Они используются в том случае, когда требуется указать внешнее напряжение в конструкции.

### Основные данные для заказа

Тип	WAD WDU1.5/BLZ/BLA	Версия	
Заказ №	<a href="#">1577400000</a>	Крышка клеммы, Темно-бежевый, Материал Wemid, Высота: 12.75	
GTIN (EAN)	4008190112165	мм, Ширина: 9.48 мм, Глубина: 8.85 мм, V-0	
Кол.	20 ST		

### Чистый



Dekafix (DEK) представляет собой универсальный маркировочный элемент для любых проводных и вставных разъемов, а также для электронных блоков. Данная система идеально подходит для коротких последовательностей чисел и охватывает широкий ряд готовых к применению напечатанных маркировочных элементов.

Планки для быстрой установки всего за одну рабочую операцию. Печать отличается хорошей разборчивостью, высокой контрастностью и предлагается в различных вариантах ширины.

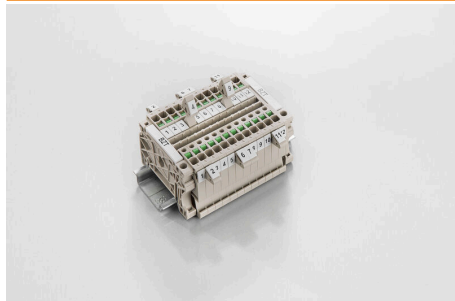
- Широкий ассортимент готовых к применению маркировочных элементов.
- Планки для быстрой установки.
- Маркировочные элементы, подходящие для всех кабельных разъемов Weidmüller.
- Предлагаются в виде пустых карт MultiCard или карт со стандартной печатью. Для заказной печати: Используя программное обеспечение M-Print PRO или M-Print PRO Online (работает без установки), подготовьте и отправьте нам файл, содержащий ваши технические условия маркировки.

### Основные данные для заказа

Тип	DEK 5/5 MC NE WS	Версия	
Заказ №	<a href="#">1609801044</a>	Dekafix, Маркировка клеммы, 5 x 5 мм, Шаг в мм (P): 5.00	
GTIN (EAN)	4008190397111	Weidmueller, белый	
Кол.	1000 ST		
Тип	WS 8/5 MC NE WS	Версия	
Заказ №	<a href="#">1640740000</a>	WS, Маркировка клеммы, 8 x 5 мм, Шаг в мм (P): 5.00	
GTIN (EAN)	4008190279103	Weidmueller, Allen-Bradley, белый	
Кол.	720 ST		

## Аксессуары

### Держатель маркировочных элементов

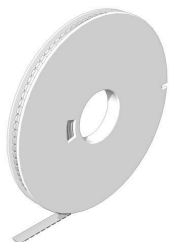


Держатель маркировочных элементов обеспечивает возможность дополнительной установки стандартных маркеров с шагом 5 или 5,1 мм. Угловые держатели могут быть дополнительно комбинированы и установлены во всех маркировочных каналах модульных клеммных колодок Klirron®. Типы установочных маркеров можно найти под соответствующими принадлежностями специального держателя маркировочных элементов.

#### Основные данные для заказа

Тип	BZT 1 WS 10/5	Версия	
Заказ №	<a href="#">1805490000</a>	Аксессуар, Держатель маркировки	
GTIN (EAN)	4032248270231		
Кол.	100 ST		
Тип	BZT 1 ZA WS 10/5	Версия	
Заказ №	<a href="#">1805520000</a>	Аксессуар, Держатель маркировки	
GTIN (EAN)	4032248270248		
Кол.	100 ST		

### WS 8/5



#### WS/ DEK

В маркировочных элементах MultiMark для клемм используется инновационный композитный материал, состоящий из двух компонентов. Жесткий контур основания маркировочного элемента надежно защелкивается в разъем. Эластичная поверхность обеспечивает удобство установки маркировочного элемента. Данный материал со специальной перфорацией позволяет полоскам растягиваться в соответствии с небольшими расхождениями в размерах (обычно в сторону прибавления), особенно при длинных клеммных колодках. Еще одно преимущество: превосходная восприимчивость материала поверхности к печати гарантирует долговечность и износостойкость маркировки. Разрешение при печати 300 точек на дюйм позволяет обеспечить удобочитаемый шрифт.

Ваши преимущества при использовании MultiMark

- Совместимость с модульными клеммами Weidmüller
- Стойкая и долговременная печать
- Экономия времени на установку благодаря непрерывным лентам
- Удобство монтажа благодаря инновационному композитному материалу
- Большое поле на этикетке для оптимальной разборчивости
- Высокие уровни гибкости благодаря независимости от производителя

## WDK 2.5/BLZ/5.08/ZA V

**Weidmüller Interface GmbH & Co. KG**  
Klingenbergstraße 26  
D-32758 Detmold  
Germany

www.weidmueller.com

## Аксессуары

### Основные данные для заказа

Тип	WS 8/5 MM WS	Версия	
Заказ №	<a href="#">2007150000</a>	WS, Маркировка клеммы, 8 x 5 mm, Weidmueller, белый	
GTIN (EAN)	4050118392029		
Кол.	800 ST		

### Торцевые пластины и разъединительные пластины

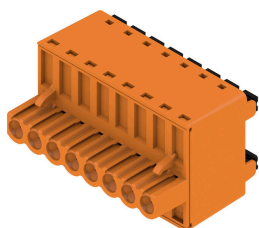


Разъединительные пластины и концевые пластины являются важными принадлежностями для клемм. Разъединительные пластины обеспечивают оптическое и электрическое разделение различных потенциалов и функциональных групп, повышая безопасность и обеспечивая четкую структуру внутри шкафа управления. Концевые пластины закрывают ряд клемм по сторонам, защищают от контакта с частями под напряжением, и обеспечивают чистую, стабильную финишную обработку. Оба компонента точно подходят к соответствующим сериям клемм Weidmüller, способствуя безопасному, соответствующему требованиям и профессиональному электромонтажу.

### Основные данные для заказа

Тип	WAP WDK2.5/BLZ/O.ZA LG	Версия	
Заказ №	<a href="#">1112130000</a>	Концевая пластина для клемм, Светло-серый, Высота: 45.4 mm,	
GTIN (EAN)	4032248891313	Ширина: 5.08 mm, V-0, Материал Wemid, с фиксатором: Нет	
Кол.	20 ST		

### BLDF 5.08/180 SN



Эффективная топология типа "гирлянда" для мощных сигнальных шин подходит также для вспомогательных силовых цепей с напряжением 400 В с допустимой токовой нагрузкой 18,5 А. Большой диапазон сечений зажимаемых проводов, до 2,5 мм<sup>2</sup>, вследствие малого падения напряжения обеспечивает особые преимущества при длинных шинах или сильных токах. 4 варианта фланцев, включая запатентованный фиксатор, обеспечивают блокировку, учитывающую потребности пользователя.

### Основные данные для заказа

Тип	BLDF 5.08/02/180 SN BK ...	Версия	
Заказ №	<a href="#">1000860000</a>	Штекерный соединитель печатной платы, Гнездовой разъем, 5.08 mm, Количество полюсов: 2, 180°, PUSH IN с исполнительным устройством, Диапазон зажима, макс.: 3.31 mm <sup>2</sup> , Ящик	
GTIN (EAN)	4032248817030		
Кол.	120 ST		
Тип	BLDF 5.08/02/180 SN OR ...	Версия	
Заказ №	<a href="#">1001150000</a>	Штекерный соединитель печатной платы, Гнездовой разъем, 5.08 mm, Количество полюсов: 2, 180°, PUSH IN с исполнительным устройством, Диапазон зажима, макс.: 3.31 mm <sup>2</sup> , Ящик	
GTIN (EAN)	4032248818020		
Кол.	120 ST		
Тип	BLDF 5.08/03/180 SN BK ...	Версия	
Заказ №	<a href="#">1000870000</a>	Штекерный соединитель печатной платы, Гнездовой разъем, 5.08 mm, Количество полюсов: 3, 180°, PUSH IN с исполнительным устройством, Диапазон зажима, макс.: 3.31 mm <sup>2</sup> , Ящик	
GTIN (EAN)	4032248817276		
Кол.	80 ST		

## WDK 2.5/BLZ/5.08/ZA V

**Weidmüller Interface GmbH & Co. KG**  
 Klingenbergstraße 26  
 D-32758 Detmold  
 Germany

www.weidmueller.com

### Аксессуары

Тип	BLDF 5.08/03/180 SN OR ...	Версия
Заказ №	<a href="#">1001160000</a>	Штекерный соединитель печатной платы, Гнездовой разъем, 5.08
GTIN (EAN)	4032248817726	мм, Количество полюсов: 3, 180°, PUSH IN с исполнительным
Кол.	80 ST	устройством, Диапазон зажима, макс. : 3.31 mm², Ящик
Тип	BLDF 5.08/03/180 SN OR ...	Версия
Заказ №	<a href="#">2759190000</a>	Штекерный соединитель печатной платы, Гнездовой разъем, 5.08
GTIN (EAN)	4064675007289	мм, Количество полюсов: 3, 180°, PUSH IN с исполнительным
Кол.	80 ST	устройством, Пружинное соединение, Диапазон зажима, макс. : 3.31 mm², Ящик
Тип	BLDF 5.08/04/180 SN BK ...	Версия
Заказ №	<a href="#">1000880000</a>	Штекерный соединитель печатной платы, Гнездовой разъем, 5.08
GTIN (EAN)	4032248817269	мм, Количество полюсов: 4, 180°, PUSH IN с исполнительным
Кол.	60 ST	устройством, Диапазон зажима, макс. : 3.31 mm², Ящик
Тип	BLDF 5.08/04/180 SN OR ...	Версия
Заказ №	<a href="#">1001170000</a>	Штекерный соединитель печатной платы, Гнездовой разъем, 5.08
GTIN (EAN)	4032248818075	мм, Количество полюсов: 4, 180°, PUSH IN с исполнительным
Кол.	60 ST	устройством, Диапазон зажима, макс. : 3.31 mm², Ящик
Тип	BLDF 5.08/05/180 SN BK ...	Версия
Заказ №	<a href="#">1000890000</a>	Штекерный соединитель печатной платы, Гнездовой разъем, 5.08
GTIN (EAN)	4032248817078	мм, Количество полюсов: 5, 180°, PUSH IN с исполнительным
Кол.	48 ST	устройством, Диапазон зажима, макс. : 3.31 mm², Ящик
Тип	BLDF 5.08/05/180 SN OR ...	Версия
Заказ №	<a href="#">1001180000</a>	Штекерный соединитель печатной платы, Гнездовой разъем, 5.08
GTIN (EAN)	4032248818228	мм, Количество полюсов: 5, 180°, PUSH IN с исполнительным
Кол.	48 ST	устройством, Диапазон зажима, макс. : 3.31 mm², Ящик
Тип	BLDF 5.08/06/180 SN BK ...	Версия
Заказ №	<a href="#">1000900000</a>	Штекерный соединитель печатной платы, Гнездовой разъем, 5.08
GTIN (EAN)	4032248817412	мм, Количество полюсов: 6, 180°, PUSH IN с исполнительным
Кол.	40 ST	устройством, Диапазон зажима, макс. : 3.31 mm², Ящик
Тип	BLDF 5.08/06/180 SN OR ...	Версия
Заказ №	<a href="#">1001190000</a>	Штекерный соединитель печатной платы, Гнездовой разъем, 5.08
GTIN (EAN)	4032248818174	мм, Количество полюсов: 6, 180°, PUSH IN с исполнительным
Кол.	40 ST	устройством, Диапазон зажима, макс. : 3.31 mm², Ящик
Тип	BLDF 5.08/07/180 SN BK ...	Версия
Заказ №	<a href="#">1000910000</a>	Штекерный соединитель печатной платы, Гнездовой разъем, 5.08
GTIN (EAN)	4032248817450	мм, Количество полюсов: 7, 180°, PUSH IN с исполнительным
Кол.	32 ST	устройством, Диапазон зажима, макс. : 3.31 mm², Ящик
Тип	BLDF 5.08/07/180 SN OR ...	Версия
Заказ №	<a href="#">1001200000</a>	Штекерный соединитель печатной платы, Гнездовой разъем, 5.08
GTIN (EAN)	4032248817535	мм, Количество полюсов: 7, 180°, PUSH IN с исполнительным
Кол.	32 ST	устройством, Диапазон зажима, макс. : 3.31 mm², Ящик
Тип	BLDF 5.08/08/180 SN BK ...	Версия
Заказ №	<a href="#">1000920000</a>	Штекерный соединитель печатной платы, Гнездовой разъем, 5.08
GTIN (EAN)	4032248817092	мм, Количество полюсов: 8, 180°, PUSH IN с исполнительным
Кол.	28 ST	устройством, Диапазон зажима, макс. : 3.31 mm², Ящик
Тип	BLDF 5.08/08/180 SN OR ...	Версия
Заказ №	<a href="#">1001210000</a>	Штекерный соединитель печатной платы, Гнездовой разъем, 5.08
GTIN (EAN)	4032248817573	мм, Количество полюсов: 8, 180°, PUSH IN с исполнительным
Кол.	28 ST	устройством, Диапазон зажима, макс. : 3.31 mm², Ящик

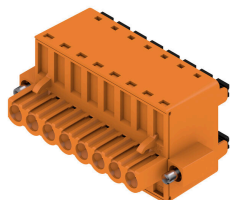
## WDK 2.5/BLZ/5.08/ZA V

**Weidmüller Interface GmbH & Co. KG**  
Klingenbergstraße 26  
D-32758 Detmold  
Germany

www.weidmueller.com

## Аксессуары

### BLDF 5.08/180F SN



Эффективная топология типа "гирлянда" для мощных сигнальных шин подходит также для вспомогательных силовых цепей с напряжением 400 В с допустимой токовой нагрузкой 18,5 А. Большой диапазон сечений зажимаемых проводов, до 2,5 мм<sup>2</sup>, вследствие малого падения напряжения обеспечивает особые преимущества при длинных шинах или сильных токах. 4 варианта фланцев, включая запатентованный фиксатор, обеспечивают блокировку, учитывающую потребности пользователя.

### Основные данные для заказа

Тип	BLDF 5.08/02/180F SN BK...	Версия
Заказ №	<a href="#">1000930000</a>	Штекерный соединитель печатной платы, Гнездовой разъем, 5.08
GTIN (EAN)	4032248817252	мм, Количество полюсов: 2, 180°, PUSH IN с исполнительным
Кол.	60 ST	устройством, Диапазон зажима, макс.: 3.31 мм <sup>2</sup> , Ящик
Тип	BLDF 5.08/02/180F SN OR...	Версия
Заказ №	<a href="#">1001220000</a>	Штекерный соединитель печатной платы, Гнездовой разъем, 5.08
GTIN (EAN)	4032248817955	мм, Количество полюсов: 2, 180°, PUSH IN с исполнительным
Кол.	60 ST	устройством, Диапазон зажима, макс.: 3.31 мм <sup>2</sup> , Ящик
Тип	BLDF 5.08/03/180F SN BK...	Версия
Заказ №	<a href="#">1000950000</a>	Штекерный соединитель печатной платы, Гнездовой разъем, 5.08
GTIN (EAN)	4032248817085	мм, Количество полюсов: 3, 180°, PUSH IN с исполнительным
Кол.	48 ST	устройством, Диапазон зажима, макс.: 3.31 мм <sup>2</sup> , Ящик
Тип	BLDF 5.08/03/180F SN OR...	Версия
Заказ №	<a href="#">1012060000</a>	Штекерный соединитель печатной платы, Гнездовой разъем, 5.08
GTIN (EAN)	4032248818037	мм, Количество полюсов: 3, 180°, PUSH IN с исполнительным
Кол.	48 ST	устройством, Диапазон зажима, макс.: 3.31 мм <sup>2</sup> , Ящик
Тип	BLDF 5.08/04/180F SN BK...	Версия
Заказ №	<a href="#">1000960000</a>	Штекерный соединитель печатной платы, Гнездовой разъем, 5.08
GTIN (EAN)	4032248817344	мм, Количество полюсов: 4, 180°, PUSH IN с исполнительным
Кол.	40 ST	устройством, Диапазон зажима, макс.: 3.31 мм <sup>2</sup> , Ящик
Тип	BLDF 5.08/04/180F SN OR...	Версия
Заказ №	<a href="#">1059420000</a>	Штекерный соединитель печатной платы, Гнездовой разъем, 5.08
GTIN (EAN)	4032248817894	мм, Количество полюсов: 4, 180°, PUSH IN с исполнительным
Кол.	40 ST	устройством, Диапазон зажима, макс.: 3.31 мм <sup>2</sup> , Ящик
Тип	BLDF 5.08/05/180F SN BK...	Версия
Заказ №	<a href="#">1000970000</a>	Штекерный соединитель печатной платы, Гнездовой разъем, 5.08
GTIN (EAN)	4032248817337	мм, Количество полюсов: 5, 180°, PUSH IN с исполнительным
Кол.	32 ST	устройством, Диапазон зажима, макс.: 3.31 мм <sup>2</sup> , Ящик
Тип	BLDF 5.08/05/180F SN OR...	Версия
Заказ №	<a href="#">1065080000</a>	Штекерный соединитель печатной платы, Гнездовой разъем, 5.08
GTIN (EAN)	4032248817856	мм, Количество полюсов: 5, 180°, PUSH IN с исполнительным
Кол.	32 ST	устройством, Диапазон зажима, макс.: 3.31 мм <sup>2</sup> , Ящик
Тип	BLDF 5.08/06/180F SN BK...	Версия
Заказ №	<a href="#">1000980000</a>	Штекерный соединитель печатной платы, Гнездовой разъем, 5.08
GTIN (EAN)	4032248817375	мм, Количество полюсов: 6, 180°, PUSH IN с исполнительным
Кол.	28 ST	устройством, Диапазон зажима, макс.: 3.31 мм <sup>2</sup> , Ящик
Тип	BLDF 5.08/06/180F SN OR...	Версия
Заказ №	<a href="#">1065090000</a>	Штекерный соединитель печатной платы, Гнездовой разъем, 5.08
GTIN (EAN)	4032248817801	мм, Количество полюсов: 6, 180°, PUSH IN с исполнительным
Кол.	28 ST	устройством, Диапазон зажима, макс.: 3.31 мм <sup>2</sup> , Ящик

## WDK 2.5/BLZ/5.08/ZA V

**Weidmüller Interface GmbH & Co. KG**

Klingenbergstraße 26  
D-32758 Detmold  
Germany

www.weidmueller.com

## Аксессуары

Тип	BLDF 5.08/07/180F SN BK...	Версия
Заказ №	<a href="#">1000990000</a>	Штекерный соединитель печатной платы, Гнездовой разъем, 5.08
GTIN (EAN)	4032248817474	мм, Количество полюсов: 7, 180°, PUSH IN с исполнительным
Кол.	24 ST	устройством, Диапазон зажима, макс. : 3.31 мм², Ящик
Тип	BLDF 5.08/07/180F SN OR...	Версия
Заказ №	<a href="#">1065110000</a>	Штекерный соединитель печатной платы, Гнездовой разъем, 5.08
GTIN (EAN)	4032248817832	мм, Количество полюсов: 7, 180°, PUSH IN с исполнительным
Кол.	24 ST	устройством, Диапазон зажима, макс. : 3.31 мм², Ящик
Тип	BLDF 5.08/08/180F SN BK...	Версия
Заказ №	<a href="#">1001000000</a>	Штекерный соединитель печатной платы, Гнездовой разъем, 5.08
GTIN (EAN)	4032248817559	мм, Количество полюсов: 8, 180°, PUSH IN с исполнительным
Кол.	24 ST	устройством, Диапазон зажима, макс. : 3.31 мм², Ящик
Тип	BLDF 5.08/08/180F SN OR...	Версия
Заказ №	<a href="#">1065120000</a>	Штекерный соединитель печатной платы, Гнездовой разъем, 5.08
GTIN (EAN)	4032248817658	мм, Количество полюсов: 8, 180°, PUSH IN с исполнительным
Кол.	24 ST	устройством, Диапазон зажима, макс. : 3.31 мм², Ящик

## BLF 5.08HC/90F SN



Надежность миллионы раз проверенного на практике оригинального изделия с дополнительными инновационными особенностями.

Вариант исполнения BLF 5.08HC PUSH IN гнездового разъема BLZP 5.08HC отличается не только системой соединений, но и более компактной конструкцией. Инновационная пружинная система соединений PUSH IN компании Weidmüller представляет собой будущее простого подключения проводов без использования инструментов. HC = сильноточный.

С точки зрения универсальности BLF 5.08HC предлагает те же преимущества, что и версия, служившая образцом:

- 3 испытанных и проверенных на практике направления вывода проводов, обеспечивающих обычную гибкость для конструкции специализированного применения
- 4 варианта исполнения с фланцами и патентованный фиксатор, позволяющие реализовать концепцию фиксации на основе требований пользователя
- Использование комбинации из разъемов BLF 5.08HC и SL 5.08HC для достижения максимальных номинальных характеристик

## Основные данные для заказа

Тип	BLF 5.08HC/21/90F SN OR...	Версия
Заказ №	<a href="#">1477230000</a>	Штекерный соединитель печатной платы, Гнездовой разъем, 5.08
GTIN (EAN)	4050118284546	мм, Количество полюсов: 21, 90°, PUSH IN с исполнительным
Кол.	12 ST	устройством, Диапазон зажима, макс. : 3.31 мм², Ящик
Тип	BLF 5.08HC/20/90F SN OR...	Версия
Заказ №	<a href="#">1002270000</a>	Штекерный соединитель печатной платы, Гнездовой разъем, 5.08
GTIN (EAN)	4032248694433	мм, Количество полюсов: 20, 90°, PUSH IN с исполнительным
Кол.	12 ST	устройством, Диапазон зажима, макс. : 3.31 мм², Ящик

## WDK 2.5/BLZ/5.08/ZA V

**Weidmüller Interface GmbH & Co. KG**

Klingenbergstraße 26

D-32758 Detmold

Germany

www.weidmueller.com

### Аксессуары

Тип	BLF 5.08HC/19/90F SN OR...	Версия
Заказ №	<a href="#">1002260000</a>	Штекерный соединитель печатной платы, Гнездовой разъем, 5.08
GTIN (EAN)	4032248694419	мм, Количество полюсов: 19, 90°, PUSH IN с исполнительным
Кол.	12 ST	устройством, Диапазон зажима, макс. : 3.31 mm², Ящик
Тип	BLF 5.08HC/18/90F SN OR...	Версия
Заказ №	<a href="#">1002250000</a>	Штекерный соединитель печатной платы, Гнездовой разъем, 5.08
GTIN (EAN)	4032248694402	мм, Количество полюсов: 18, 90°, PUSH IN с исполнительным
Кол.	18 ST	устройством, Диапазон зажима, макс. : 3.31 mm², Ящик
Тип	BLF 5.08HC/17/90F SN OR...	Версия
Заказ №	<a href="#">1002240000</a>	Штекерный соединитель печатной платы, Гнездовой разъем, 5.08
GTIN (EAN)	4032248694396	мм, Количество полюсов: 17, 90°, PUSH IN с исполнительным
Кол.	18 ST	устройством, Диапазон зажима, макс. : 3.31 mm², Ящик
Тип	BLF 5.08HC/16/90F SN OR...	Версия
Заказ №	<a href="#">1002230000</a>	Штекерный соединитель печатной платы, Гнездовой разъем, 5.08
GTIN (EAN)	4032248694389	мм, Количество полюсов: 16, 90°, PUSH IN с исполнительным
Кол.	18 ST	устройством, Диапазон зажима, макс. : 3.31 mm², Ящик
Тип	BLF 5.08HC/16/90F SN BK...	Версия
Заказ №	<a href="#">1000360001</a>	Штекерный соединитель печатной платы, Гнездовой разъем, 5.08
GTIN (EAN)	4032248690329	мм, Количество полюсов: 16, 90°, PUSH IN с исполнительным
Кол.	18 ST	устройством, Диапазон зажима, макс. : 3.31 mm², Ящик
Тип	BLF 5.08HC/15/90F SN OR...	Версия
Заказ №	<a href="#">1002220000</a>	Штекерный соединитель печатной платы, Гнездовой разъем, 5.08
GTIN (EAN)	4032248694372	мм, Количество полюсов: 15, 90°, PUSH IN с исполнительным
Кол.	18 ST	устройством, Диапазон зажима, макс. : 3.31 mm², Ящик
Тип	BLF 5.08HC/14/90F SN OR...	Версия
Заказ №	<a href="#">1002210000</a>	Штекерный соединитель печатной платы, Гнездовой разъем, 5.08
GTIN (EAN)	4032248694365	мм, Количество полюсов: 14, 90°, PUSH IN с исполнительным
Кол.	18 ST	устройством, Диапазон зажима, макс. : 3.31 mm², Ящик
Тип	BLF 5.08HC/13/90F SN OR...	Версия
Заказ №	<a href="#">1002200000</a>	Штекерный соединитель печатной платы, Гнездовой разъем, 5.08
GTIN (EAN)	4032248694358	мм, Количество полюсов: 13, 90°, PUSH IN с исполнительным
Кол.	24 ST	устройством, Диапазон зажима, макс. : 3.31 mm², Ящик
Тип	BLF 5.08HC/12/90F SN OR...	Версия
Заказ №	<a href="#">1002190000</a>	Штекерный соединитель печатной платы, Гнездовой разъем, 5.08
GTIN (EAN)	4032248694341	мм, Количество полюсов: 12, 90°, PUSH IN с исполнительным
Кол.	24 ST	устройством, Диапазон зажима, макс. : 3.31 mm², Ящик
Тип	BLF 5.08HC/12/90F SN BK...	Версия
Заказ №	<a href="#">1000320001</a>	Штекерный соединитель печатной платы, Гнездовой разъем, 5.08
GTIN (EAN)	4032248690282	мм, Количество полюсов: 12, 90°, PUSH IN с исполнительным
Кол.	24 ST	устройством, Диапазон зажима, макс. : 3.31 mm², Ящик
Тип	BLF 5.08HC/11/90F SN OR...	Версия
Заказ №	<a href="#">1002180000</a>	Штекерный соединитель печатной платы, Гнездовой разъем, 5.08
GTIN (EAN)	4032248694334	мм, Количество полюсов: 11, 90°, PUSH IN с исполнительным
Кол.	24 ST	устройством, Диапазон зажима, макс. : 3.31 mm², Ящик
Тип	BLF 5.08HC/10/90F SN OR...	Версия
Заказ №	<a href="#">1002170000</a>	Штекерный соединитель печатной платы, Гнездовой разъем, 5.08
GTIN (EAN)	4032248694327	мм, Количество полюсов: 10, 90°, PUSH IN с исполнительным
Кол.	30 ST	устройством, Диапазон зажима, макс. : 3.31 mm², Ящик
Тип	BLF 5.08HC/10/90F SN BK...	Версия
Заказ №	<a href="#">1000300001</a>	Штекерный соединитель печатной платы, Гнездовой разъем, 5.08
GTIN (EAN)	4032248690268	мм, Количество полюсов: 10, 90°, PUSH IN с исполнительным
Кол.	30 ST	устройством, Диапазон зажима, макс. : 3.31 mm², Ящик

## WDK 2.5/BLZ/5.08/ZA V

**Weidmüller Interface GmbH & Co. KG**

Klingenbergstraße 26  
D-32758 Detmold  
Germany

www.weidmueller.com

### Аксессуары

Тип	BLF 5.08HC/09/90F SN OR...	Версия
Заказ №	<a href="#">1002160000</a>	Штекерный соединитель печатной платы, Гнездовой разъем, 5.08
GTIN (EAN)	4032248694310	мм, Количество полюсов: 9, 90°, PUSH IN с исполнительным
Кол.	30 ST	устройством, Диапазон зажима, макс. : 3.31 mm², Ящик
Тип	BLF 5.08HC/08/90F SN OR...	Версия
Заказ №	<a href="#">1002150000</a>	Штекерный соединитель печатной платы, Гнездовой разъем, 5.08
GTIN (EAN)	4032248694105	мм, Количество полюсов: 8, 90°, PUSH IN с исполнительным
Кол.	36 ST	устройством, Диапазон зажима, макс. : 3.31 mm², Ящик
Тип	BLF 5.08HC/08/90F SN BK...	Версия
Заказ №	<a href="#">1000280001</a>	Штекерный соединитель печатной платы, Гнездовой разъем, 5.08
GTIN (EAN)	4032248690244	мм, Количество полюсов: 8, 90°, PUSH IN с исполнительным
Кол.	36 ST	устройством, Диапазон зажима, макс. : 3.31 mm², Ящик
Тип	BLF 5.08HC/07/90F SN OR...	Версия
Заказ №	<a href="#">1002140000</a>	Штекерный соединитель печатной платы, Гнездовой разъем, 5.08
GTIN (EAN)	4032248694099	мм, Количество полюсов: 7, 90°, PUSH IN с исполнительным
Кол.	36 ST	устройством, Диапазон зажима, макс. : 3.31 mm², Ящик
Тип	BLF 5.08HC/06/90F SN OR...	Версия
Заказ №	<a href="#">1002130000</a>	Штекерный соединитель печатной платы, Гнездовой разъем, 5.08
GTIN (EAN)	4032248694082	мм, Количество полюсов: 6, 90°, PUSH IN с исполнительным
Кол.	42 ST	устройством, Диапазон зажима, макс. : 3.31 mm², Ящик
Тип	BLF 5.08HC/06/90F SN BK...	Версия
Заказ №	<a href="#">1000260001</a>	Штекерный соединитель печатной платы, Гнездовой разъем, 5.08
GTIN (EAN)	4032248690220	мм, Количество полюсов: 6, 90°, PUSH IN с исполнительным
Кол.	42 ST	устройством, Диапазон зажима, макс. : 3.31 mm², Ящик
Тип	BLF 5.08HC/05/90F SN OR...	Версия
Заказ №	<a href="#">1002120000</a>	Штекерный соединитель печатной платы, Гнездовой разъем, 5.08
GTIN (EAN)	4032248694075	мм, Количество полюсов: 5, 90°, PUSH IN с исполнительным
Кол.	48 ST	устройством, Диапазон зажима, макс. : 3.31 mm², Ящик
Тип	BLF 5.08HC/04/90F SN OR...	Версия
Заказ №	<a href="#">1002110000</a>	Штекерный соединитель печатной платы, Гнездовой разъем, 5.08
GTIN (EAN)	4032248694068	мм, Количество полюсов: 4, 90°, PUSH IN с исполнительным
Кол.	60 ST	устройством, Диапазон зажима, макс. : 3.31 mm², Ящик
Тип	BLF 5.08HC/04/90F SN BK...	Версия
Заказ №	<a href="#">1000240001</a>	Штекерный соединитель печатной платы, Гнездовой разъем, 5.08
GTIN (EAN)	4032248690206	мм, Количество полюсов: 4, 90°, PUSH IN с исполнительным
Кол.	60 ST	устройством, Диапазон зажима, макс. : 3.31 mm², Ящик
Тип	BLF 5.08HC/03/90F SN OR...	Версия
Заказ №	<a href="#">1002100000</a>	Штекерный соединитель печатной платы, Гнездовой разъем, 5.08
GTIN (EAN)	4032248694051	мм, Количество полюсов: 3, 90°, PUSH IN с исполнительным
Кол.	72 ST	устройством, Диапазон зажима, макс. : 3.31 mm², Ящик
Тип	BLF 5.08HC/03/90F SN BK...	Версия
Заказ №	<a href="#">1000230001</a>	Штекерный соединитель печатной платы, Гнездовой разъем, 5.08
GTIN (EAN)	4032248690190	мм, Количество полюсов: 3, 90°, PUSH IN с исполнительным
Кол.	72 ST	устройством, Диапазон зажима, макс. : 3.31 mm², Ящик
Тип	BLF 5.08HC/02/90F SN OR...	Версия
Заказ №	<a href="#">1002090000</a>	Штекерный соединитель печатной платы, Гнездовой разъем, 5.08
GTIN (EAN)	4032248694044	мм, Количество полюсов: 2, 90°, PUSH IN с исполнительным
Кол.	90 ST	устройством, Диапазон зажима, макс. : 3.31 mm², Ящик
Тип	BLF 5.08HC/02/90F SN BK...	Версия
Заказ №	<a href="#">1000220001</a>	Штекерный соединитель печатной платы, Гнездовой разъем, 5.08
GTIN (EAN)	4032248690183	мм, Количество полюсов: 2, 90°, PUSH IN с исполнительным
Кол.	90 ST	устройством, Диапазон зажима, макс. : 3.31 mm², Ящик



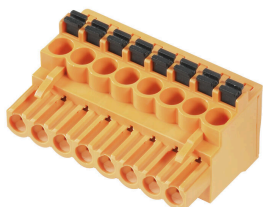
WDK 2.5/BLZ/5.08/ZA V

Weidmüller Interface GmbH & Co. KG  
Klingenbergstraße 26  
D-32758 Detmold  
Germany

Аксессуары

www.weidmueller.com

BLF 5.08HC/90 SN



Надежность миллионы раз проверенного на практике оригинального изделия с дополнительными инновационными особенностями. Вариант исполнения BLF 5.08HC PUSH IN гнездового разъема BLZP 5.08HC отличается не только системой соединений, но и более компактной конструкцией. Инновационная пружинная система соединений PUSH IN компании Weidmüller представляет собой будущее простого подключения проводов без использования инструментов. HC = сильноточный. С точки зрения универсальности BLF 5.08HC предлагает те же преимущества, что и версия, служившая образцом:

- 3 испытанных и проверенных на практике направления вывода проводов, обеспечивающих обычную гибкость для конструкции специализированного применения
- 4 варианта исполнения с фланцами и патентованный фиксатор, позволяющие реализовать концепцию фиксации на основе требований пользователя
- Использование комбинации из разъемов BLF 5.08HC и SL 5.08HC для достижения максимальных номинальных характеристик

Основные данные для заказа

Тип	BLF 5.08HC/02/90 SN BK ...	Версия
Заказ №	<a href="#">1000030001</a>	Штекерный соединитель печатной платы, Гнездовой разъем, 5.08
GTIN (EAN)	4032248689965	мм, Количество полюсов: 2, 90°, PUSH IN с исполнительным
Кол.	180 ST	устройством, Диапазон зажима, макс. : 3.31 мм <sup>2</sup> , Ящик
Тип	BLF 5.08HC/02/90 SN OR ...	Версия
Заказ №	<a href="#">1001530000</a>	Штекерный соединитель печатной платы, Гнездовой разъем, 5.08
GTIN (EAN)	4032248693337	мм, Количество полюсов: 2, 90°, PUSH IN с исполнительным
Кол.	180 ST	устройством, Диапазон зажима, макс. : 3.31 мм <sup>2</sup> , Ящик
Тип	BLF 5.08HC/03/90 SN BK ...	Версия
Заказ №	<a href="#">1000040001</a>	Штекерный соединитель печатной платы, Гнездовой разъем, 5.08
GTIN (EAN)	4032248689972	мм, Количество полюсов: 3, 90°, PUSH IN с исполнительным
Кол.	120 ST	устройством, Диапазон зажима, макс. : 3.31 мм <sup>2</sup> , Ящик
Тип	BLF 5.08HC/03/90 SN OR ...	Версия
Заказ №	<a href="#">1001540000</a>	Штекерный соединитель печатной платы, Гнездовой разъем, 5.08
GTIN (EAN)	4032248693344	мм, Количество полюсов: 3, 90°, PUSH IN с исполнительным
Кол.	120 ST	устройством, Диапазон зажима, макс. : 3.31 мм <sup>2</sup> , Ящик
Тип	BLF 5.08HC/03/90 SN OR ...	Версия
Заказ №	<a href="#">2766910000</a>	Штекерный соединитель печатной платы, Гнездовой разъем, 5.08
GTIN (EAN)	4064675022527	мм, Количество полюсов: 3, 90°, PUSH IN с исполнительным
Кол.	120 ST	устройством, Диапазон зажима, макс. : 3.31 мм <sup>2</sup> , Ящик
Тип	BLF 5.08HC/03/90 SN OR ...	Версия
Заказ №	<a href="#">2764380000</a>	Штекерный соединитель печатной платы, Гнездовой разъем, 5.08
GTIN (EAN)	4064675017332	мм, Количество полюсов: 3, 90°, PUSH IN с исполнительным
Кол.	120 ST	устройством, Пружинное соединение, Диапазон зажима, макс. : 3.31 мм <sup>2</sup> , Ящик
Тип	BLF 5.08HC/04/90 SN BK ...	Версия
Заказ №	<a href="#">1000050001</a>	Штекерный соединитель печатной платы, Гнездовой разъем, 5.08
GTIN (EAN)	4032248689989	мм, Количество полюсов: 4, 90°, PUSH IN с исполнительным
Кол.	90 ST	устройством, Диапазон зажима, макс. : 3.31 мм <sup>2</sup> , Ящик

## WDK 2.5/BLZ/5.08/ZA V

**Weidmüller Interface GmbH & Co. KG**

Klingenbergstraße 26

D-32758 Detmold

Germany

www.weidmueller.com

### Аксессуары

Тип	BLF 5.08HC/04/90 SN OR ...	Версия
Заказ №	<a href="#">1001550000</a>	Штекерный соединитель печатной платы, Гнездовой разъем, 5.08
GTIN (EAN)	4032248693351	мм, Количество полюсов: 4, 90°, PUSH IN с исполнительным
Кол.	90 ST	устройством, Диапазон зажима, макс.: 3.31 mm², Ящик
Тип	BLF 5.08HC/05/90 SN BK ...	Версия
Заказ №	<a href="#">1000060001</a>	Штекерный соединитель печатной платы, Гнездовой разъем, 5.08
GTIN (EAN)	4032248689996	мм, Количество полюсов: 5, 90°, PUSH IN с исполнительным
Кол.	72 ST	устройством, Диапазон зажима, макс.: 3.31 mm², Ящик
Тип	BLF 5.08HC/05/90 SN OR ...	Версия
Заказ №	<a href="#">1001560000</a>	Штекерный соединитель печатной платы, Гнездовой разъем, 5.08
GTIN (EAN)	4032248693368	мм, Количество полюсов: 5, 90°, PUSH IN с исполнительным
Кол.	72 ST	устройством, Диапазон зажима, макс.: 3.31 mm², Ящик
Тип	BLF 5.08HC/06/90 SN BK ...	Версия
Заказ №	<a href="#">1000070001</a>	Штекерный соединитель печатной платы, Гнездовой разъем, 5.08
GTIN (EAN)	4032248690008	мм, Количество полюсов: 6, 90°, PUSH IN с исполнительным
Кол.	60 ST	устройством, Диапазон зажима, макс.: 3.31 mm², Ящик
Тип	BLF 5.08HC/06/90 SN OR ...	Версия
Заказ №	<a href="#">1001570000</a>	Штекерный соединитель печатной платы, Гнездовой разъем, 5.08
GTIN (EAN)	4032248693375	мм, Количество полюсов: 6, 90°, PUSH IN с исполнительным
Кол.	60 ST	устройством, Диапазон зажима, макс.: 3.31 mm², Ящик
Тип	BLF 5.08HC/07/90 SN OR ...	Версия
Заказ №	<a href="#">1001580000</a>	Штекерный соединитель печатной платы, Гнездовой разъем, 5.08
GTIN (EAN)	4032248693382	мм, Количество полюсов: 7, 90°, PUSH IN с исполнительным
Кол.	48 ST	устройством, Диапазон зажима, макс.: 3.31 mm², Ящик
Тип	BLF 5.08HC/08/90 SN BK ...	Версия
Заказ №	<a href="#">1000090001</a>	Штекерный соединитель печатной платы, Гнездовой разъем, 5.08
GTIN (EAN)	4032248690022	мм, Количество полюсов: 8, 90°, PUSH IN с исполнительным
Кол.	42 ST	устройством, Диапазон зажима, макс.: 3.31 mm², Ящик
Тип	BLF 5.08HC/08/90 SN OR ...	Версия
Заказ №	<a href="#">1001590000</a>	Штекерный соединитель печатной платы, Гнездовой разъем, 5.08
GTIN (EAN)	4032248693399	мм, Количество полюсов: 8, 90°, PUSH IN с исполнительным
Кол.	42 ST	устройством, Диапазон зажима, макс.: 3.31 mm², Ящик
Тип	BLF 5.08HC/09/90 SN OR ...	Версия
Заказ №	<a href="#">1001600000</a>	Штекерный соединитель печатной платы, Гнездовой разъем, 5.08
GTIN (EAN)	4032248693405	мм, Количество полюсов: 9, 90°, PUSH IN с исполнительным
Кол.	36 ST	устройством, Диапазон зажима, макс.: 3.31 mm², Ящик
Тип	BLF 5.08HC/10/90 SN BK ...	Версия
Заказ №	<a href="#">1000110001</a>	Штекерный соединитель печатной платы, Гнездовой разъем, 5.08
GTIN (EAN)	4032248690046	мм, Количество полюсов: 10, 90°, PUSH IN с исполнительным
Кол.	36 ST	устройством, Диапазон зажима, макс.: 3.31 mm², Ящик
Тип	BLF 5.08HC/10/90 SN OR ...	Версия
Заказ №	<a href="#">1001610000</a>	Штекерный соединитель печатной платы, Гнездовой разъем, 5.08
GTIN (EAN)	4032248693412	мм, Количество полюсов: 10, 90°, PUSH IN с исполнительным
Кол.	36 ST	устройством, Диапазон зажима, макс.: 3.31 mm², Ящик
Тип	BLF 5.08HC/11/90 SN BK ...	Версия
Заказ №	<a href="#">1000120001</a>	Штекерный соединитель печатной платы, Гнездовой разъем, 5.08
GTIN (EAN)	4032248690060	мм, Количество полюсов: 11, 90°, PUSH IN с исполнительным
Кол.	30 ST	устройством, Диапазон зажима, макс.: 3.31 mm², Ящик
Тип	BLF 5.08HC/11/90 SN OR ...	Версия
Заказ №	<a href="#">1001620000</a>	Штекерный соединитель печатной платы, Гнездовой разъем, 5.08
GTIN (EAN)	4032248693429	мм, Количество полюсов: 11, 90°, PUSH IN с исполнительным
Кол.	30 ST	устройством, Диапазон зажима, макс.: 3.31 mm², Ящик

## WDK 2.5/BLZ/5.08/ZA V

**Weidmüller Interface GmbH & Co. KG**

Klingenbergstraße 26

D-32758 Detmold

Germany

www.weidmueller.com

### Аксессуары

Тип	BLF 5.08HC/12/90 SN BK ...	Версия
Заказ №	<a href="#">1000130001</a>	Штекерный соединитель печатной платы, Гнездовой разъем, 5.08
GTIN (EAN)	4032248690084	мм, Количество полюсов: 12, 90°, PUSH IN с исполнительным
Кол.	30 ST	устройством, Диапазон зажима, макс. : 3.31 mm², Ящик
Тип	BLF 5.08HC/12/90 SN OR ...	Версия
Заказ №	<a href="#">1001630000</a>	Штекерный соединитель печатной платы, Гнездовой разъем, 5.08
GTIN (EAN)	4032248693436	мм, Количество полюсов: 12, 90°, PUSH IN с исполнительным
Кол.	30 ST	устройством, Диапазон зажима, макс. : 3.31 mm², Ящик
Тип	BLF 5.08HC/13/90 SN BK ...	Версия
Заказ №	<a href="#">1000140001</a>	Штекерный соединитель печатной платы, Гнездовой разъем, 5.08
GTIN (EAN)	4032248690091	мм, Количество полюсов: 13, 90°, PUSH IN с исполнительным
Кол.	24 ST	устройством, Диапазон зажима, макс. : 3.31 mm², Ящик
Тип	BLF 5.08HC/13/90 SN OR ...	Версия
Заказ №	<a href="#">1001640000</a>	Штекерный соединитель печатной платы, Гнездовой разъем, 5.08
GTIN (EAN)	4032248693443	мм, Количество полюсов: 13, 90°, PUSH IN с исполнительным
Кол.	24 ST	устройством, Диапазон зажима, макс. : 3.31 mm², Ящик
Тип	BLF 5.08HC/14/90 SN BK ...	Версия
Заказ №	<a href="#">1000150001</a>	Штекерный соединитель печатной платы, Гнездовой разъем, 5.08
GTIN (EAN)	4032248690107	мм, Количество полюсов: 14, 90°, PUSH IN с исполнительным
Кол.	24 ST	устройством, Диапазон зажима, макс. : 3.31 mm², Ящик
Тип	BLF 5.08HC/14/90 SN OR ...	Версия
Заказ №	<a href="#">1001650000</a>	Штекерный соединитель печатной платы, Гнездовой разъем, 5.08
GTIN (EAN)	4032248693450	мм, Количество полюсов: 14, 90°, PUSH IN с исполнительным
Кол.	24 ST	устройством, Диапазон зажима, макс. : 3.31 mm², Ящик
Тип	BLF 5.08HC/15/90 SN OR ...	Версия
Заказ №	<a href="#">1001660000</a>	Штекерный соединитель печатной платы, Гнездовой разъем, 5.08
GTIN (EAN)	4032248693467	мм, Количество полюсов: 15, 90°, PUSH IN с исполнительным
Кол.	24 ST	устройством, Диапазон зажима, макс. : 3.31 mm², Ящик
Тип	BLF 5.08HC/16/90 SN BK ...	Версия
Заказ №	<a href="#">1000170001</a>	Штекерный соединитель печатной платы, Гнездовой разъем, 5.08
GTIN (EAN)	4032248690121	мм, Количество полюсов: 16, 90°, PUSH IN с исполнительным
Кол.	18 ST	устройством, Диапазон зажима, макс. : 3.31 mm², Ящик
Тип	BLF 5.08HC/16/90 SN OR ...	Версия
Заказ №	<a href="#">1001670000</a>	Штекерный соединитель печатной платы, Гнездовой разъем, 5.08
GTIN (EAN)	4032248693474	мм, Количество полюсов: 16, 90°, PUSH IN с исполнительным
Кол.	18 ST	устройством, Диапазон зажима, макс. : 3.31 mm², Ящик
Тип	BLF 5.08HC/17/90 SN BK ...	Версия
Заказ №	<a href="#">1000180001</a>	Штекерный соединитель печатной платы, Гнездовой разъем, 5.08
GTIN (EAN)	4032248690138	мм, Количество полюсов: 17, 90°, PUSH IN с исполнительным
Кол.	18 ST	устройством, Диапазон зажима, макс. : 3.31 mm², Ящик
Тип	BLF 5.08HC/17/90 SN OR ...	Версия
Заказ №	<a href="#">1001680000</a>	Штекерный соединитель печатной платы, Гнездовой разъем, 5.08
GTIN (EAN)	4032248693481	мм, Количество полюсов: 17, 90°, PUSH IN с исполнительным
Кол.	18 ST	устройством, Диапазон зажима, макс. : 3.31 mm², Ящик
Тип	BLF 5.08HC/18/90 SN BK ...	Версия
Заказ №	<a href="#">1000190001</a>	Штекерный соединитель печатной платы, Гнездовой разъем, 5.08
GTIN (EAN)	4032248690145	мм, Количество полюсов: 18, 90°, PUSH IN с исполнительным
Кол.	18 ST	устройством, Диапазон зажима, макс. : 3.31 mm², Ящик
Тип	BLF 5.08HC/18/90 SN OR ...	Версия
Заказ №	<a href="#">1001690000</a>	Штекерный соединитель печатной платы, Гнездовой разъем, 5.08
GTIN (EAN)	4032248693498	мм, Количество полюсов: 18, 90°, PUSH IN с исполнительным
Кол.	18 ST	устройством, Диапазон зажима, макс. : 3.31 mm², Ящик

## WDK 2.5/BLZ/5.08/ZA V

**Weidmüller Interface GmbH & Co. KG**

Klingenbergstraße 26

D-32758 Detmold

Germany

[www.weidmueller.com](http://www.weidmueller.com)

## Аксессуары

Тип	BLF 5.08HC/19/90 SN BK ...	Версия
Заказ №	<a href="#">1000200001</a>	Штекерный соединитель печатной платы, Гнездовой разъем, 5.08
GTIN (EAN)	4032248690152	мм, Количество полюсов: 19, 90°, PUSH IN с исполнительным
Кол.	18 ST	устройством, Диапазон зажима, макс. : 3.31 мм², Ящик
Тип	BLF 5.08HC/19/90 SN OR ...	Версия
Заказ №	<a href="#">1001700000</a>	Штекерный соединитель печатной платы, Гнездовой разъем, 5.08
GTIN (EAN)	4032248693504	мм, Количество полюсов: 19, 90°, PUSH IN с исполнительным
Кол.	18 ST	устройством, Диапазон зажима, макс. : 3.31 мм², Ящик
Тип	BLF 5.08HC/20/90 SN OR ...	Версия
Заказ №	<a href="#">1001710000</a>	Штекерный соединитель печатной платы, Гнездовой разъем, 5.08
GTIN (EAN)	4032248693511	мм, Количество полюсов: 20, 90°, PUSH IN с исполнительным
Кол.	18 ST	устройством, Диапазон зажима, макс. : 3.31 мм², Ящик