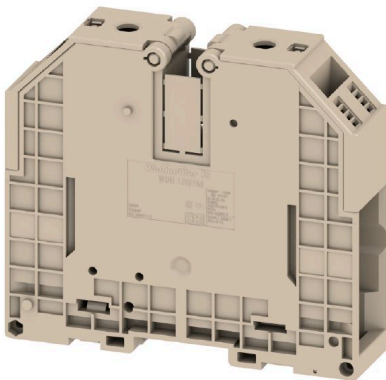


Изображение изделия



Все больше и больше компонентов необходимо размещать в ограниченном пространстве, в распределительных устройствах и шкафах. При вводе питания подключение проводников становятся все более сложными, особенно для больших сечений. Наш обширный ассортимент соединительных решений также обеспечивает удобное подключение в сложных пространственных условиях. Компактная конструкция и сочетание многих практических преимуществ делают ввод питания в распределительные устройства и шкафы простым, эффективным и экономичным.

Основные данные для заказа

Версия	Проходная клеммная колодка, Винтовое соединение, Темно-бежевый, 120 mm², 269 A, 1000 V, Количество соединений: 2
Заказ №	1024500000
Тип	WDU 120/150
GTIN (EAN)	4008190164768
Кол.	10 Штука

Технические данные

Сертификаты

Допуски к эксплуатации



ROHS	Соответствовать
UL File Number Search	Сайт UL
Сертификат № (UR)	E60693
Сертификат № (cURusEX)	E184763

Размеры и массы

Глубина	117 mm	Глубина (дюймов)	4.6063 inch
Глубина с DIN-рейкой	125.5 mm	Высота	132 mm
Высота (в дюймах)	5.1968 inch	Ширина	32 mm
Ширина (в дюймах)	1.2598 inch	Масса нетто	508.82 g

Температуры

Температура хранения	-25 °C...55 °C	Температура окружающей среды	-5 °C...40 °C
Температура при длительном использовании, мин.	-60 °C	Температура при длительном использовании, макс.	130 °C

Экологическое соответствие изделия

Состояние соответствия RoHS	Соответствует без исключения	
REACH SVHC	Нет SVHC выше 0,1 wt%	
Углеродный след продукта	Производственный цикл	3,799 kg CO2 eq.

Расчетные данные согласно CSA

Поперечное сечение провода, макс. (CSA)	250 AWG	Напряжение, класс C (CSA)	600 V
Ток, разм. C (CSA)	285 A	Сертификат № (CSA)	12400-241
Поперечное сечение провода, мин. (CSA)	2 AWG		

Расчетные данные согласно UL

Разм. провода Заводская электропроводка, макс. (UR)	250 kcmil	Ток, разм. C	225 A
Напряжение, класс C (UR)	1000 V	Разм. провода Заводская электропроводка, мин. (UR)	2 AWG
Сертификат № (UR)	E60693	Разм. провода Электропроводка полевого уровня, мин. (UR)	2 AWG
Разм. провода Электропроводка полевого уровня, макс. (UR)	250 kcmil		

WDU 120/150

Weidmüller Interface GmbH & Co. KG

Klingenbergstraße 26
D-32758 Detmold
Germany

www.weidmueller.com

Технические данные

Номинальные характеристики IECEx/ATEX

Сертификат № (ATEX)	DEMKO14ATEX1338U	Сертификат № (IECEx)	IECExULD14.0005U
Макс. напряжение (ATEX)	1100 V	Ток (ATEX)	265 A
Поперечное сечение провода, макс. (ATEX)	150 mm ²	Макс. напряжение (IECEx)	1100 V
Ток (IECEx)	265 A	Поперечное сечение провода, макс. (IECEx)	150 mm ²
Обозначение EN 60079-7	Ex eb II C Gb	Маркировка взрывозащиты Ex	II 2 G D
		2014/34/EU	

Дополнительные технические данные

Открытые страницы	закрытый	Количество одинаковых клемм	1
Указание по установке	Непосредственный монтаж	Проверенное на взрывозащищенность	Да
Вид монтажа	зафиксированный	исполнение	

Общие сведения

Поперечное сечение подключаемого провода AWG, макс.	kcmil 250	Указание по установке	Непосредственный монтаж
Поперечное сечение подключаемого провода AWG, мин.	AWG 2	Нормы	IEC 60947-7-1
Укомплектованная монтажная рейка	TS 35		

Параметры системы

Исполнение	Винтовое соединение, для привинчиваемой перемычки, закрытый	Требуется концевая пластина	Нет
Количество независимых точек подключения	1	Количество уровней	1
Количество контактных гнезд на уровень	2	Количество потенциалов на уровень	1
Уровни с внутр. перемычками	Нет	Соединение PE	Нет
Укомплектованная монтажная рейка	TS 35	Функция N	Нет
Функция PE	Нет	Функция PEN	Да

Расчетные данные

Расчетное сечение	120 mm ²	Номинальное напряжение	1000 V
Номинальное напряжение пост. тока	1000 V	Номинальный ток	269 A
Ток при макс. проводнике	309 A	Нормы	IEC 60947-7-1
Объемное сопротивление по стандарту IEC 60947-7-х	0.12 mΩ	Номинальное импульсное напряжение	8 кВ
Потери мощности по стандарту IEC 60947-7-х	8.61 W	Степень загрязнения	3

Характеристики материала

Основной материал	Материал Wemid	Цветовой код	Темно-бежевый
Класс пожаростойкости UL 94	V-0		

Зажимаемые провода (дополнительное соединение)

Тип соединения, дополнительное соединение	Винтовое соединение
---	---------------------

Технические данные

Зажимаемые провода (расчетное соединение)

Калибровая пробка согласно 60 947-1 B13

Поперечное сечение подключаемого провода AWG, макс. kcmil 250

Направление соединения боковая

Момент затяжки, макс. 20 Nm

Момент затяжки, мин. 10 Nm

Длина зачистки изоляции 35 mm

Вид соединения Винтовое соединение

Количество соединений 2

Диапазон зажима, макс. 150 mm²

Диапазон зажима, мин. 33.63 mm²

Зажимной винт M 10

Размер лезвия S6 (DIN 6911)

Поперечное сечение подключаемого провода AWG, мин. AWG 2

Сечение соединения проводов, тонкий скрученный с кабельными наконечниками DIN 46228/4, макс. 150 mm²

Сечение соединения проводов, тонкий скрученный с кабельными наконечниками DIN 46228/4, мин. 35 mm²

Сечение соединения проводов, тонкий скрученный с кабельными наконечниками DIN 46228/1, макс. 150 mm²

Сечение соединения проводов, тонкий скрученный с кабельными наконечниками DIN 46228/1, мин. 35 mm²

Сечение подключаемого проводника, тонкопроволочного, макс. 150 mm²

Сечение подсоединяемого провода, тонкий скрученный, мин. 35 mm²

Сечение подсоединяемого провода, скрученный, макс. 150 mm²

Сечение подсоединяемого провода, скрученный, мин. 35 mm²

Сечение соединения проводов, твердое ядро, макс. 150 mm²

Сечение соединения проводов, твердое ядро, мин. 35 mm²

Зажимаемый проводник

Технические характеристики соединения		Винтовое соединение	
Сечение подсоединяемого провода		Тип	многожильный H07V-R
		мин.	35 mm ²
		макс.	150 mm ²
		номин.	120 mm ²
кабельный наконечник	Длина снятия изоляции	мин.	35 mm
		макс.	35 mm
		номин.	35 mm
	Момент затяжки	мин.	10 Nm
		макс.	20 Nm
Технические характеристики соединения		Винтовое соединение	
Сечение подсоединяемого провода		Тип	гибкий, H05(07) V-K
		мин.	35 mm ²
		макс.	150 mm ²
		номин.	120 mm ²
кабельный наконечник	Длина снятия изоляции	мин.	35 mm
		макс.	35 mm
		номин.	35 mm
	Момент затяжки	мин.	10 Nm

WDU 120/150

Weidmüller Interface GmbH & Co. KG

Klingenbergstraße 26

D-32758 Detmold

Germany

www.weidmueller.com

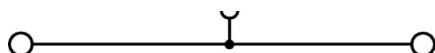
Технические данные

макс. 20 Nm

Классификации

ETIM 8.0	EC000897	ETIM 9.0	EC000897
ETIM 10.0	EC000897	ECLASS 14.0	27-25-01-01
ECLASS 15.0	27-25-01-01		

Изображения



WDU 120/150

Weidmüller Interface GmbH & Co. KG

Klingenbergstraße 26

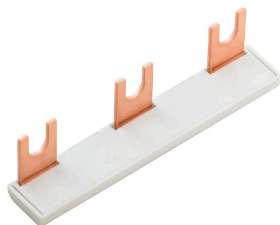
D-32758 Detmold

Germany

www.weidmueller.com

Аксессуары

Перемычка

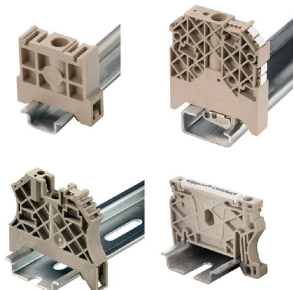


Распределение или умножение потенциала среди смежных клеммных блоков реализуется через перемычку. Это позволяет избежать дополнительных усилий при монтаже. Надежность контакта в клеммных блоках гарантирована даже при разветвлении полюсов. В нашем ассортименте представлены вставные и привинчиваемые винтовые системы перемычек для модульных клеммных блоков.

Основные данные для заказа

Тип	WQV 120/2	Версия
Заказ №	1063300000	Перемычка (клемма), привинченный, серебристо-серый, 269 A,
GTIN (EAN)	4008190025830	Количество полюсов: 2, Шаг в мм (P): 32.00, Изолированный: Нет,
Кол.	5 ST	Ширина: 10 mm
Тип	WQV 120/3	Версия
Заказ №	1063400000	Перемычка (клемма), привинченный, серебристо-серый, 292 A,
GTIN (EAN)	4008190141363	Количество полюсов: 3, Шаг в мм (P): 32.00, Изолированный: Нет,
Кол.	5 ST	Ширина: 10 mm

Концевой стопор



Для обеспечения долговечной надежной посадки на монтажной рейке и предотвращения смещения Weidmüller предлагает концевые стопоры.

Доступны винтовые и безвинтовые исполнения. На концевых стопорах предусмотрена возможность для маркировки, а также групповой маркировки и крепление для тестового разъема.

Основные данные для заказа

Тип	WEW 35/1	Версия
Заказ №	1059000000	Концевой стопор, Темно-бежевый, TS 35, V-2, Материал Wemid,
GTIN (EAN)	4008190172282	Ширина: 12 mm, 100 °C
Кол.	50 ST	

дополнительное соединение



Дополнительное соединение позволяет отдельно регулировать ступени напряжения. Это можно использовать, например, для аварийного источника питания перед главным выключателем или просто в качестве дополнительного соединения.

WDU 120/150

Weidmüller Interface GmbH & Co. KG

Klingenbergstraße 26
D-32758 Detmold
Germany

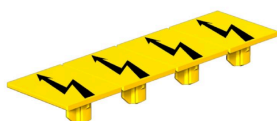
www.weidmueller.com

Аксессуары

Основные данные для заказа

Тип	WZAD 120	Версия
Заказ №	1066100000	Вспомогательное соединение (клемма), Количество соединений: 1
GTIN (EAN)	4008190017019	
Кол.	10 ST	

Предупредительная крышка



Защитные крышки с символом вспышки способствуют повышению безопасности человека и машины. Они используются в том случае, когда требуется указать внешнее напряжение в конструкции.

Основные данные для заказа

Тип	WAD 27 NE WS	Версия
Заказ №	1062960000	Групповая маркировка, Крышка, 64 x 27 mm, Шаг в мм (P): 27.00
GTIN (EAN)	4008190148225	Weidmueller, белый
Кол.	10 ST	
Тип	WAD 27 B GE/SW	Версия
Заказ №	1062860000	Групповая маркировка, Крышка, 64 x 27 mm, Шаг в мм (P): 27.00
GTIN (EAN)	4008190127732	Weidmueller, желтый
Кол.	10 ST	

Чистый



Dekafix (DEK) представляет собой универсальный маркировочный элемент для любых проводных и вставных разъемов, а также для электронных блоков. Данная система идеально подходит для коротких последовательностей чисел и охватывает широкий ряд готовых к применению напечатанных маркировочных элементов.

Планки для быстрой установки всего за одну рабочую операцию. Печать отличается хорошей разборчивостью, высокой контрастностью и предлагается в различных вариантах ширины.

- Широкий ассортимент готовых к применению маркировочных элементов.
- Планки для быстрой установки.
- Маркировочные элементы, подходящие для всех кабельных разъемов Weidmüller.
- Предлагаются в виде пустых карт MultiCard или карт со стандартной печатью. Для заказной печати: Используя программное обеспечение M-Print PRO или M-Print PRO Online (работает без установки), подготовьте и отправьте нам файл, содержащий ваши технические условия маркировки.

WDU 120/150

Weidmüller Interface GmbH & Co. KG

Klingenbergstraße 26
D-32758 Detmold
Germany

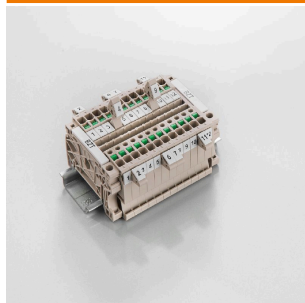
www.weidmueller.com

Аксессуары

Основные данные для заказа

Тип	DEK 5/5 MC NE WS	Версия
Заказ №	1609801044	Dekafix, Маркировка клеммы, 5 x 5 mm, Шаг в мм (P): 5.00
GTIN (EAN)	4008190397111	Weidmueller, белый
Кол.	1000 ST	
Тип	WS 12/6.5 MC NE WS	Версия
Заказ №	1609920000	WS, Маркировка клеммы, 12 x 6.5 mm, Шаг в мм (P): 6.50
GTIN (EAN)	4008190203511	Weidmueller, Allen-Bradley, белый
Кол.	540 ST	

Держатель маркировочных элементов



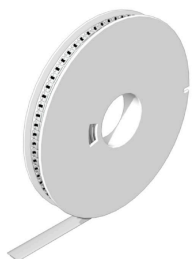
Держатель маркировочных элементов обеспечивает возможность дополнительной установки стандартных маркеров с шагом 5 или 5,1 мм. Угловые держатели могут быть дополнительно комбинированы и установлены во всех маркировочных каналах модульных клеммных колодок Klirron®. Типы установочных маркеров можно найти под соответствующими принадлежностями специального держателя маркировочных элементов.

Основные данные для заказа

Тип	BZT 1 WS 10/5	Версия
Заказ №	1805490000	Аксессуар, Держатель маркировки
GTIN (EAN)	4032248270231	
Кол.	100 ST	
Тип	BZT 1 ZA WS 10/5	Версия
Заказ №	1805520000	Аксессуар, Держатель маркировки
GTIN (EAN)	4032248270248	
Кол.	100 ST	

Аксессуары

WS 12/6.5



WS/ DEK

В маркировочных элементах MultiMark для клемм используется инновационный композитный материал, состоящий из двух компонентов. Жесткий контур основания маркировочного элемента надежно защелкивается в разъем. Эластичная поверхность обеспечивает удобство установки маркировочного элемента. Данный материал со специальной перфорацией позволяет полоскам растягиваться в соответствии с небольшими расхождениями в размерах (обычно в сторону прибавления), особенно при длинных клеммных колодках. Еще одно преимущество: превосходная восприимчивость материала поверхности к печати гарантирует долговечность и износостойкость маркировки. Разрешение при печати 300 точек на дюйм позволяет обеспечить удобочитаемый шрифт.

Ваши преимущества при использовании MultiMark

- Совместимость с модульными клеммами Weidmüller
- Стойкая и долговременная печать
- Экономия времени на установку благодаря непрерывным лентам
- Удобство монтажа благодаря инновационному композитному материалу
- Большое поле на этикетке для оптимальной разборчивости
- Высокие уровни гибкости благодаря независимости от производителя

Основные данные для заказа

Тип	WS 12/6.5 MM WS	Версия
Заказ №	2619930000	WS, Маркировка клеммы, 12 x 6.5 mm, Weidmueller, белый
GTIN (EAN)	4050118626155	
Кол.	600 ST	