

HDC S12/2 FC

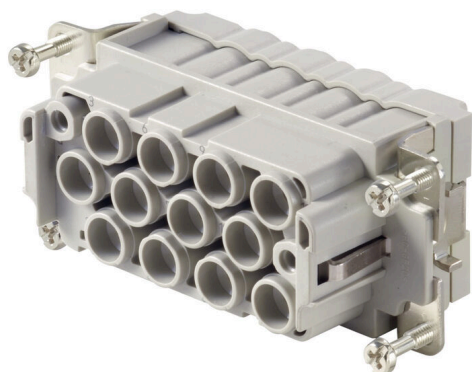
Weidmüller Interface GmbH & Co. KG

Klingenbergstraße 26

D-32758 Detmold

Germany

www.weidmueller.com



Серия соединителей MixMate может одновременно передавать высокий номинальный ток и напряжение, а также сигналы.

Для уровня подключения проводника используется обжимной контакт. Привычное соединение обжимом использовалось в качестве стандартного десятилетиями.

Обжимные контакты не поставляются со вставками.
Соединение обжимом

Основные данные для заказа

Версия	HDC - вставка, Гнездо, 690 V, 40 A, Количество полюсов: 14, Обжимное соединение, Типоразмер установки: 6
Заказ №	1023330000
Тип	HDC S12/2 FC
GTIN (EAN)	4032248739479
Кол.	1 Штука

HDC S12/2 FC

Weidmüller Interface GmbH & Co. KG

Klingenbergstraße 26
D-32758 Detmold
Germany

www.weidmueller.com

Технические данные

Сертификаты

Допуски к эксплуатации



ROHS Соответствовать

UL File Number Search [Сайт UL](#)

Сертификат № (cURus) E92202

Размеры и массы

Глубина	84.5 mm	Глубина (дюймов)	3.3268 inch
Высота	40.6 mm	Высота (в дюймах)	1.5984 inch
Ширина	34 mm	Ширина (в дюймах)	1.3386 inch
Масса нетто	69 g		

Температуры

Предельная температура -40 °C ... 125 °C

Экологическое соответствие изделия

Состояние соответствия RoHS Соответствует без исключения
REACH SVHC Potassium perfluorobutane sulfonate 29420-49-3
SCIP 1609748e-c278-4c9b-b3d1-e6215d2988cd

Химическая стойкость	Вещество	Ацетон
	Химическая устойчивость	Стойкость
	Вещество	Аммиак, водный
	Химическая устойчивость	Условная стойкость
	Вещество	Очищенная нефть
	Химическая устойчивость	Стойкость
	Вещество	Бензол
	Химическая устойчивость	Стойкость
	Вещество	Масло для дизельных двигателей
	Химическая устойчивость	Условная стойкость
	Вещество	Уксусная кислота, концентрированная
	Химическая устойчивость	Стойкость
	Вещество	Гидроксид калия
	Химическая устойчивость	Условная стойкость
	Вещество	Метанол
	Химическая устойчивость	Условная стойкость
	Вещество	Моторное масло
	Химическая устойчивость	Условная стойкость
Вещество	Щёлоч, разбавленный	
Химическая устойчивость	Стойкость	
Вещество	Гидрохлорфторуглероды	
Химическая устойчивость	Условная стойкость	
Вещество	Использование вне помещений	
Химическая устойчивость	Условная стойкость	

Габаритные размеры

Ширина	34 mm	Длина цоколя	84.5 mm
Высота розетки	40.6 mm		

HDC S12/2 FC

Weidmüller Interface GmbH & Co. KG

Klingenbergstraße 26
D-32758 Detmold
Germany

www.weidmueller.com

Технические данные

Общие данные

Количество полюсов	14	Момент затяжки	0.5 Nm
Циклы коммутации Ag	≥ 500	Циклы коммутации Au	≥ 500
Вид соединения	Обжимное соединение	Типоразмер установки	6
Класс пожаростойкости UL 94	V-0	Объемное сопротивление	≤2 mΩ
Цветовой код	бежевый	Сопротивление изоляции	1010 Ω
Изоляционный материал	Поликарбонат (PC), армированный стекловолокном (включен в реестр UL и сертифицирован для применения на железной дороге)	Группа изоляционного материала	IIIa
Момент затяжки, макс., соединение PE	2.5 Nm	Тип	Гнездо
Степень загрязнения	3	Момент затяжки, мин., соединение PE	2 Nm
Основной материал	Сплав медный	Серия	MixMate
Расчетное напряжение (DIN EN 61984)	690 V	Расчетное напряжение по UL/CSA	600 В пост./перем. тока
Номинальное импульсное выдерживаемое напряжение (DIN EN 61984)	8 kV	Расчетный ток (DIN EN 61984)	40 A
Не содержит галогенов	true	Низкий уровень дымности по стандарту DIN EN 45545-2	Да
BG	6	Количество сигнальных контактов	2
Сигнальный контакт, тип	HD	№ силовых контактов	12
Контакт электропитания, тип	HX		

Данные соединения PE

Вид соединения защитного провода PE	Винтовое соединение	Размер лезвия, шлиц (соединение PE)	SD 1,2 x 6,5
Длина снятия изоляции	Соединение PE 13 mm	Момент затяжки, макс., соединение PE	2.5 Nm
Момент затяжки, мин., соединение PE	2 Nm	Крепежный винт	M 5
Расчетное сечение	6 mm ²	Сечение подключаемого провода, AWG (PE), мин.	AWG 20
Сечение подключаемого провода, AWG (PE), макс.	AWG 10		

Сигнальный контакт

Вид соединения - сигнальный контакт	Обжимное соединение		
Количество полюсов - сигнальный контакт	2		
Диапазон размеров подключаемых проводов, сигнальный контакт, макс.	2.5 mm ²		
Диапазон размеров подключаемых проводов, сигнальный контакт, мин.	0.5 mm ²		
Длина снятия изоляции, сигнальный контакт	8 mm		
Расчетное напряжение (DIN EN 61984), сигнальный контакт	250 V		
Номинальное импульсное выдерживаемое напряжение (DIN EN 61984), сигнальный контакт	4 kV		
Расчетный ток (DIN EN 61984), сигнальный контакт	10 A		
Цепь питания номинального тока (UR)	Поперечное сечение подключения проводника AWG	AWG 10	
	Номинальный ток	40 A	
	Поперечное сечение подключения проводника AWG	AWG 12	
	Номинальный ток	20 A	

Технические данные

	Поперечное сечение подключения проводника AWG	AWG 14
	Номинальный ток	15 A
	Поперечное сечение подключения проводника AWG	AWG 16
	Номинальный ток	10 A
Цепь сигнала номинального тока (UR)	Поперечное сечение подключения проводника AWG	AWG 14
	Номинальный ток	10 A
	Поперечное сечение подключения проводника AWG	AWG 16
	Номинальный ток	8 A
	Поперечное сечение подключения проводника AWG	AWG 18
	Номинальный ток	7 A
	Поперечное сечение подключения проводника AWG	AWG 20
	Номинальный ток	5 A
	Поперечное сечение подключения проводника AWG	AWG 22
	Номинальный ток	3 A
Цепь сигнала номинального тока (cUR)	Поперечное сечение подключения проводника AWG	AWG 14
	Номинальный ток	10 A
	Поперечное сечение подключения проводника AWG	AWG 16
	Номинальный ток	8 A
	Поперечное сечение подключения проводника AWG	AWG 18
	Номинальный ток	7 A
	Поперечное сечение подключения проводника AWG	AWG 20
	Номинальный ток	5 A
	Поперечное сечение подключения проводника AWG	AWG 22
	Номинальный ток	3 A
Цепь питания номинального тока (cUR)	Поперечное сечение подключения проводника AWG	AWG 10
	Номинальный ток	24 A
	Поперечное сечение подключения проводника AWG	AWG 12
	Номинальный ток	19 A
	Поперечное сечение подключения проводника AWG	AWG 14
	Номинальный ток	14 A
	Поперечное сечение подключения проводника AWG	AWG 16
	Номинальный ток	10 A

Силовой контакт

Вид соединения - силовой контакт	Обжимное соединение
Количество полюсов - силовой контакт	12
Длина снятия изоляции - силовой контакт	9 mm
Диапазон размеров подключаемых проводов, силовой контакт, макс.	6 mm ²
Диапазон размеров подключаемых проводов, силовой контакт, мин.	1.5 mm ²
Расчетное напряжение (DIN EN 61984), силовой контакт	690 V

HDC S12/2 FC

Weidmüller Interface GmbH & Co. KG

Klingenbergstraße 26

D-32758 Detmold

Germany

www.weidmueller.com

Технические данные

Номинальное импульсное выдерживаемое напряжение (DIN EN 61984), силовой контакт	8 kV	
Расчетный ток (DIN EN 61984), силовой контакт	40 A	
Цепь питания номинального тока (UR)	Поперечное сечение подключения проводника AWG	AWG 10
	Номинальный ток	40 A
	Поперечное сечение подключения проводника AWG	AWG 12
	Номинальный ток	20 A
	Поперечное сечение подключения проводника AWG	AWG 14
	Номинальный ток	15 A
Цепь сигнала номинального тока (UR)	Поперечное сечение подключения проводника AWG	AWG 16
	Номинальный ток	10 A
	Поперечное сечение подключения проводника AWG	AWG 16
	Номинальный ток	8 A
	Поперечное сечение подключения проводника AWG	AWG 18
	Номинальный ток	7 A
Цепь сигнала номинального тока (cUR)	Поперечное сечение подключения проводника AWG	AWG 20
	Номинальный ток	5 A
	Поперечное сечение подключения проводника AWG	AWG 22
	Номинальный ток	3 A
	Поперечное сечение подключения проводника AWG	AWG 14
	Номинальный ток	10 A
Цепь питания номинального тока (cUR)	Поперечное сечение подключения проводника AWG	AWG 16
	Номинальный ток	8 A
	Поперечное сечение подключения проводника AWG	AWG 18
	Номинальный ток	7 A
	Поперечное сечение подключения проводника AWG	AWG 20
	Номинальный ток	5 A
Цепь питания номинального тока (cUR)	Поперечное сечение подключения проводника AWG	AWG 22
	Номинальный ток	3 A
	Поперечное сечение подключения проводника AWG	AWG 10
	Номинальный ток	24 A
	Поперечное сечение подключения проводника AWG	AWG 12
	Номинальный ток	19 A
Цепь питания номинального тока (cUR)	Поперечное сечение подключения проводника AWG	AWG 14
	Номинальный ток	14 A
	Поперечное сечение подключения проводника AWG	AWG 16
	Номинальный ток	10 A

HDC S12/2 FC

Weidmüller Interface GmbH & Co. KG

Klingenbergstraße 26
D-32758 Detmold
Germany

www.weidmueller.com

Технические данные

Исполнение

Поперечное сечение подключаемого провода AWG, макс.	AWG 10	Длина снятия изоляции Измерительное соединение	9 mm
Вид соединения	Обжимное соединение	Типоразмер установки	6
Объемное сопротивление	≤2 mΩ	Поперечное сечение подключаемого провода AWG, мин.	AWG 16
Сечение подключаемого проводника, однопроволочного, макс.	6 mm ²	Сечение подключаемого провода, одножильного, мин.	0.5 mm ²
Сечение соединения проводов, тонкий скрученный с кабельными наконечниками DIN 46228/4, макс.	6 mm ²	Сечение соединения проводов, тонкий скрученный с кабельными наконечниками DIN 46228/4, мин.	0.5 mm ²
Сечение подключаемого проводника, тонкопроволочного, макс.	6 mm ²	Сечение подсоединяемого провода, тонкий скрученный, мин.	0.5 mm ²
Поперечное сечение соединительного провода, макс.	6 mm ²	Поперечное сечение соединительного провода, мин.	1.5 mm ²
Основной материал	Сплав медный	BG	6

Классификации

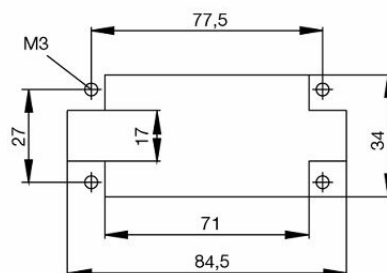
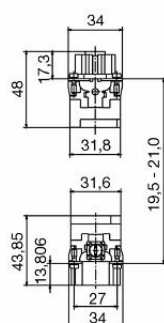
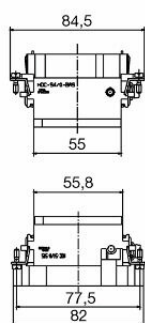
ETIM 8.0	EC000438	ETIM 9.0	EC000438
ETIM 10.0	EC000438	ECLASS 14.0	27-44-02-05
ECLASS 15.0	27-44-02-05		

HDC S12/2 FC

Weidmüller Interface GmbH & Co. KG
Klingenbergstraße 26
D-32758 Detmold
Germany

www.weidmueller.com

Изображения



HDC S12/2 FC

Weidmüller Interface GmbH & Co. KG

Klingenbergstraße 26

D-32758 Detmold

Germany

www.weidmueller.com

Аксессуары

Отвертка для винтов со шлицем



Отвертка для винтов со шлицем, изолированная согласно VDE, SDI DIN 7437, ISO 2380/2, выходной присоединительный размер согласно DIN 5264, ISO 2380/1, рукоятка SoftFinish

Основные данные для заказа

Тип	SDIS 1.2X6.5X150	Версия	
Заказ №	9008420000	Отвертка, Отвертка	
GTIN (EAN)	4032248056385		
Кол.	1 ST		
Тип	SDS 1.2X6.5X150	Версия	
Заказ №	9009010000	Отвертка, Отвертка	
GTIN (EAN)	4032248266869		
Кол.	1 ST		

Отвертка для винтов с крестообразным шлицем, тип Phillips



Отвертка для крестообразных шлицев типа Phillips, изолированная согласно VDE, SDIK PHDIN 7438, ISO 8764/2-PH, выходной присоединительный размер согласно ISO 8764-PH, рукоятка SoftFinish

Основные данные для заказа

Тип	SDIK PH2	Версия	
Заказ №	9008580000	Отвертка, Отвертка	
GTIN (EAN)	4032248056576		
Кол.	1 ST		
Тип	SDK PH2	Версия	
Заказ №	9008490000	Отвертка, Отвертка	
GTIN (EAN)	4032248056484		
Кол.	1 ST		

HDC S12/2 FC

Weidmüller Interface GmbH & Co. KG

Klingenbergstraße 26

D-32758 Detmold

Germany

www.weidmueller.com

Аксессуары

Отвертка для винтов со шлицем



Отвертка для винтов со шлицем, изолированная согласно VDE, SDI DIN 7437, ISO 2380/2, выходной присоединительный размер согласно DIN 5264, ISO 2380/1, рукоятка SoftFinish

Основные данные для заказа

Тип	SDIS 0.6X3.5X100	Версия	
Заказ №	9008390000	Отвертка, Отвертка	
GTIN (EAN)	4032248056354		
Кол.	1 ST		
Тип	SDS 0.6X3.5X100	Версия	
Заказ №	9008330000	Отвертка, Отвертка	
GTIN (EAN)	4032248056286		
Кол.	1 ST		

Crimping tools



Инструменты для обжима литых контактов

- Принудительная блокировка гарантирует качественный обжим
- Возможность разблокировки в случае ошибки при работе
- С упором для точного позиционирования контактов

Основные данные для заказа

Тип	CTIN CM 1.6/2.5	Версия	
Заказ №	9205430000	Инструмент для обжима, Обжимной инструмент для контактов,	
GTIN (EAN)	4032248733446	0.14mm ² , 6mm ² , Обжим с 4 выемками	
Кол.	1 ST		

Инструменты для извлечения контактов



Компания Weidmüller предлагает широкий выбор инструментов для обжима, для извлечения контактов и для работы с оптоволокном.

HDC S12/2 FC

Weidmüller Interface GmbH & Co. KG
Klingenbergstraße 26
D-32758 Detmold
Germany

www.weidmueller.com

Аксессуары

Основные данные для заказа

Тип	REMOVAL TOOL HD	Версия
Заказ №	1866730000	Инструменты, Экстрактор контактов
GTIN (EAN)	4032248437054	
Кол.	1 ST	

Обжимные контакты НХ



Обжим – это безопасное и надежное электрическое и механическое соединение провода и контакта. Идеальное обжимное соединение является газонепроницаемым и коррозионноустойчивым.

Основные данные для заказа

Тип	HDC C HX BM1.5AG	Версия
Заказ №	1002950000	Промышленный разъем, Обжимной контакт, MixMate, Гнездо,
GTIN (EAN)	4032248697236	Поперечное сечение соединительного провода, макс.: 1.5,
Кол.	25 ST	круглый, Сплав медный
Тип	HDC C HX BM2.5AG	Версия
Заказ №	1002960000	Промышленный разъем, Обжимной контакт, MixMate, Гнездо,
GTIN (EAN)	4032248697243	Поперечное сечение соединительного провода, макс.: 2.5,
Кол.	25 ST	круглый, Сплав медный
Тип	HDC C HX BM4.0AG	Версия
Заказ №	1002970000	Промышленный разъем, Обжимной контакт, HQ, MixMate, Гнездо,
GTIN (EAN)	4032248697250	Поперечное сечение соединительного провода, макс.: 4, круглый,
Кол.	25 ST	Сплав медный
Тип	HDC C HX BM6.0AG	Версия
Заказ №	1002980000	Промышленный разъем, Обжимной контакт, MixMate, Гнездо,
GTIN (EAN)	4032248697267	Поперечное сечение соединительного провода, макс.: 6, круглый,
Кол.	25 ST	Сплав медный

Обжимные контакты HD



Обжим – это безопасное и надежное электрическое и механическое соединение провода и контакта. Идеальное обжимное соединение является газонепроницаемым и коррозионноустойчивым.

Основные данные для заказа

Тип	HDC-C-HD-BM0.14-0.37AG	Версия
Заказ №	1651570000	Промышленный разъем, Обжимной контакт, HD, HDD, HQ,
GTIN (EAN)	4008190400248	MixMate, Гнездо, Поперечное сечение соединительного провода,
Кол.	100 ST	макс.: 0.37, круглый, Сплав медный

HDC S12/2 FC

Weidmüller Interface GmbH & Co. KG

Klingenbergstraße 26

D-32758 Detmold

Germany

www.weidmueller.com

Аксессуары

Тип	HDC-C-HD-BM0.5AG	Версия
Заказ №	1651580000	Промышленный разъем, Обжимной контакт, HD, HDD, HQ,
GTIN (EAN)	4008190400255	MixMate, Гнездо, Поперечное сечение соединительного провода,
Кол.	100 ST	макс.: 0.5, круглый, Сплав медный
Тип	HDC-C-HD-BM0.75-1.00AG	Версия
Заказ №	1601760000	Промышленный разъем, Обжимной контакт, HD, HDD, HQ,
GTIN (EAN)	4008190158354	MixMate, Гнездо, Поперечное сечение соединительного провода,
Кол.	100 ST	макс.: 1, круглый, Сплав медный
Тип	HDC-C-HD-BM1.5AG	Версия
Заказ №	1651600000	Промышленный разъем, Обжимной контакт, HD, HDD, HQ,
GTIN (EAN)	4008190400279	MixMate, Гнездо, Поперечное сечение соединительного провода,
Кол.	100 ST	макс.: 1.5, круглый, Сплав медный
Тип	HDC-C-HD-BM2.5AG	Версия
Заказ №	1651610000	Промышленный разъем, Обжимной контакт, HD, HDD, HQ,
GTIN (EAN)	4008190400286	MixMate, Гнездо, Поперечное сечение соединительного провода,
Кол.	100 ST	макс.: 2.5, круглый, Сплав медный
Тип	HDC-C-HD-BM0.14-0.37AU	Версия
Заказ №	1651670000	Промышленный разъем, Обжимной контакт, HD, HDD, HQ,
GTIN (EAN)	4008190400347	MixMate, Гнездо, Поперечное сечение соединительного провода,
Кол.	100 ST	макс.: 0.37, круглый, Сплав медный
Тип	HDC-C-HD-BM0.5AU	Версия
Заказ №	1651680000	Промышленный разъем, Обжимной контакт, HD, HDD, HQ,
GTIN (EAN)	4008190400354	MixMate, Гнездо, Поперечное сечение соединительного провода,
Кол.	100 ST	макс.: 0.5, круглый, Сплав медный
Тип	HDC-C-HD-BM0.75-1.00AU	Версия
Заказ №	1651690000	Промышленный разъем, Обжимной контакт, HD, HDD, HQ,
GTIN (EAN)	4008190400361	MixMate, Гнездо, Поперечное сечение соединительного провода,
Кол.	100 ST	макс.: 1, круглый, Сплав медный
Тип	HDC-C-HD-BM1.5AU	Версия
Заказ №	1651700000	Промышленный разъем, Обжимной контакт, HD, HDD, HQ,
GTIN (EAN)	4008190400378	MixMate, Гнездо, Поперечное сечение соединительного провода,
Кол.	100 ST	макс.: 1.5, круглый, Сплав медный
Тип	HDC-C-HD-BM2.5AU	Версия
Заказ №	1651710000	Промышленный разъем, Обжимной контакт, HD, HDD, HQ,
GTIN (EAN)	4008190400385	MixMate, Гнездо, Поперечное сечение соединительного провода,
Кол.	100 ST	макс.: 2.5, круглый, Сплав медный