

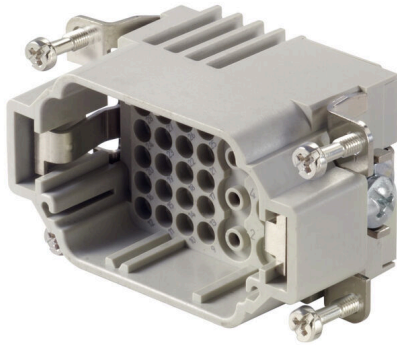
HDC S8/24 MC**Weidmüller Interface GmbH & Co. KG**

Klingenbergstraße 26

D-32758 Detmold

Germany

www.weidmueller.com



Серия соединителей MixMate может одновременно передавать высокий номинальный ток и напряжение, а также сигналы.

Для уровня подключения проводника используется обжимной контакт. Привычное соединение обжимом использовалось в качестве стандартного десятилетиями.

Обжимные контакты не поставляются со вставками.
Соединение обжимом

Основные данные для заказа

Версия	HDC - вставка, Штекер, 400 V, 16 A, Количество полюсов: 32, Обжимное соединение, Типоразмер установки: 4
Заказ №	1023290000
Тип	HDC S8/24 MC
GTIN (EAN)	4032248739448
Кол.	1 Штука

HDC S8/24 MC

Weidmüller Interface GmbH & Co. KG

Klingenbergstraße 26

D-32758 Detmold

Germany

www.weidmueller.com

Technical data

Сертификаты

Допуски к эксплуатации



ROHS Соответствовать

UL File Number Search [Сайт UL](#)

Сертификат № (cURus) E92202

Размеры и массы

Глубина	64 mm	Глубина (дюймов)	2.5197 inch
Высота	35.3 mm	Высота (в дюймах)	1.3898 inch
Ширина	34 mm	Ширина (в дюймах)	1.3386 inch
Масса нетто	48 g		

Температуры

Предельная температура -40 °C ... 125 °C

Экологическое соответствие изделия

Состояние соответствия RoHS Соответствует без исключения

REACH SVHC Potassium perfluorobutane sulfonate 29420-49-3

SCIP 1609748e-c278-4c9b-b3d1-e6215d2988cd

Химическая стойкость

Вещество	Ацетон
Химическая устойчивость	Стойкость
Вещество	Аммиак, водный
Химическая устойчивость	Условная стойкость
Вещество	Очищенная нефть
Химическая устойчивость	Стойкость
Вещество	Бензол
Химическая устойчивость	Стойкость
Вещество	Масло для дизельных двигателей
Химическая устойчивость	Условная стойкость
Вещество	Уксусная кислота, концентрированная
Химическая устойчивость	Стойкость
Вещество	Гидроксид калия
Химическая устойчивость	Условная стойкость
Вещество	Метанол
Химическая устойчивость	Условная стойкость
Вещество	Моторное масло
Химическая устойчивость	Условная стойкость
Вещество	Щёлоч, разбавленный
Химическая устойчивость	Стойкость
Вещество	Гидрохлорфторуглероды
Химическая устойчивость	Условная стойкость
Вещество	Использование вне помещений
Химическая устойчивость	Условная стойкость

Габаритные размеры

Ширина	34 mm	Длина цоколя	64 mm
Высота вилки	35.3 mm		

HDC S8/24 MC

Weidmüller Interface GmbH & Co. KG

Klingenbergstraße 26

D-32758 Detmold

Germany

www.weidmueller.com

Technical data

Общие данные

Количество полюсов	32	Циклы коммутации Ag	≥ 500
Циклы коммутации Au	≥ 500	Вид соединения	Обжимное соединение
Типоразмер установки	4	Класс пожаростойкости UL 94	V-0
Объемное сопротивление	≤ 2 mΩ	Цветовой код	бежевый
Сопротивление изоляции	1010 Ω	Изоляционный материал	Поликарбонат (PC), армированный стекловолокном (включен в реестр UL и сертифицирован для применения на железной дороге)
Группа изоляционного материала	IIIa	Тип	Штекер
Степень загрязнения	3	Основной материал	Сплав медный
Серия	MixMate	Расчетное напряжение (DIN EN 61984)	400 V
Расчетное напряжение по UL/CSA	600 В пост./перем. тока	Номинальное импульсное выдерживаемое напряжение (DIN EN 61984)	4 kV
Расчетный ток (DIN EN 61984)	16 A	Не содержит галогенов	true
Низкий уровень дымности по стандарту DIN EN 45545-2	Да	BG	4
Количество сигнальных контактов	24	Сигнальный контакт, тип	HD
№ силовых контактов	8	Контакт электропитания, тип	HE

Данные соединения PE

Вид соединения защитного провода PE	Винтовое соединение	Размер лезвия, шлиц (соединение PE)	SD 1,2 x 6,5
Длина снятия изоляции	Соединение PE 13 mm	Момент затяжки, макс., соединение PE	2.5 Nm
Момент затяжки, мин., соединение PE	2 Nm	Крепежный винт	M 5
Расчетное сечение	6 mm ²	Сечение подключаемого провода, AWG (PE), мин.	AWG 20
Сечение подключаемого провода, AWG (PE), макс.	AWG 10		

Сигнальный контакт

Вид соединения - сигнальный контакт	Обжимное соединение		
Количество полюсов - сигнальный контакт	24		
Диапазон размеров подключаемых проводов, сигнальный контакт, макс.	2.5 mm ²		
Диапазон размеров подключаемых проводов, сигнальный контакт, мин.	0.5 mm ²		
Длина снятия изоляции, сигнальный контакт	8 mm		
Расчетное напряжение (DIN EN 61984), сигнальный контакт	160 V		
Номинальное импульсное выдерживаемое напряжение (DIN EN 61984), сигнальный контакт	2.5 kV		
Расчетный ток (DIN EN 61984), сигнальный контакт	10 A		
Цепь питания номинального тока (UR)	Поперечное сечение подключения проводника AWG	AWG 12	
	Номинальный ток	16 A	
	Поперечное сечение подключения проводника AWG	AWG 14	
	Номинальный ток	13 A	
	Поперечное сечение подключения проводника AWG	AWG 16	

Technical data

	Номинальный ток	10 A
	Поперечное сечение подключения проводника AWG	AWG 18
	Номинальный ток	7 A
	Поперечное сечение подключения проводника AWG	AWG 20
Цепь сигнала номинального тока (UR)	Номинальный ток	5 A
	Поперечное сечение подключения проводника AWG	AWG 14
	Номинальный ток	10 A
	Поперечное сечение подключения проводника AWG	AWG 16
	Номинальный ток	8 A
	Поперечное сечение подключения проводника AWG	AWG 18
	Номинальный ток	7 A
	Поперечное сечение подключения проводника AWG	AWG 20
	Номинальный ток	5 A
	Поперечное сечение подключения проводника AWG	AWG 22
Цепь сигнала номинального тока (cUR)	Номинальный ток	3 A
	Поперечное сечение подключения проводника AWG	AWG 14
	Номинальный ток	8 A
	Поперечное сечение подключения проводника AWG	AWG 16
	Номинальный ток	8 A
	Поперечное сечение подключения проводника AWG	AWG 18
	Номинальный ток	7 A
	Поперечное сечение подключения проводника AWG	AWG 20
	Номинальный ток	5 A
	Поперечное сечение подключения проводника AWG	AWG 22
Цепь питания номинального тока (cUR)	Номинальный ток	3 A
	Поперечное сечение подключения проводника AWG	AWG 12
	Номинальный ток	14 A
	Поперечное сечение подключения проводника AWG	AWG 14
	Номинальный ток	10 A
	Поперечное сечение подключения проводника AWG	AWG 16
	Номинальный ток	8.5 A
	Поперечное сечение подключения проводника AWG	AWG 18
	Номинальный ток	6 A
	Поперечное сечение подключения проводника AWG	AWG 20
	Номинальный ток	4 A

Силовой контакт

Вид соединения - силовой контакт Обжимное соединение

Количество полюсов - силовой контакт 8

Длина снятия изоляции - силовой контакт 7.5 mm

Диапазон размеров подключаемых проводов, силовой контакт, макс. 4 mm²

HDC S8/24 MC

Weidmüller Interface GmbH & Co. KG

Klingenbergstraße 26

D-32758 Detmold

Germany

www.weidmueller.com

Technical data

Диапазон размеров подключаемых проводов, силовой контакт, мин.	0.5 mm ²	
Расчетное напряжение (DIN EN 61984), силовой контакт	400 V	
Номинальное импульсное выдерживаемое напряжение (DIN EN 61984), силовой контакт	4 kV	
Расчетный ток (DIN EN 61984), силовой контакт	16 A	
Цепь питания номинального тока (UR)	Поперечное сечение подключения проводника AWG	AWG 12
	Номинальный ток	16 A
	Поперечное сечение подключения проводника AWG	AWG 14
	Номинальный ток	13 A
	Поперечное сечение подключения проводника AWG	AWG 16
	Номинальный ток	10 A
	Поперечное сечение подключения проводника AWG	AWG 18
	Номинальный ток	7 A
Цепь сигнала номинального тока (UR)	Поперечное сечение подключения проводника AWG	AWG 20
	Номинальный ток	5 A
	Поперечное сечение подключения проводника AWG	AWG 14
	Номинальный ток	10 A
	Поперечное сечение подключения проводника AWG	AWG 16
	Номинальный ток	8 A
	Поперечное сечение подключения проводника AWG	AWG 18
	Номинальный ток	7 A
Цепь сигнала номинального тока (cUR)	Поперечное сечение подключения проводника AWG	AWG 20
	Номинальный ток	5 A
	Поперечное сечение подключения проводника AWG	AWG 22
	Номинальный ток	3 A
	Поперечное сечение подключения проводника AWG	AWG 14
	Номинальный ток	8 A
	Поперечное сечение подключения проводника AWG	AWG 16
	Номинальный ток	8 A
Цепь питания номинального тока (cUR)	Поперечное сечение подключения проводника AWG	AWG 18
	Номинальный ток	7 A
	Поперечное сечение подключения проводника AWG	AWG 20
	Номинальный ток	5 A
	Поперечное сечение подключения проводника AWG	AWG 22
	Номинальный ток	3 A
	Поперечное сечение подключения проводника AWG	AWG 12
	Номинальный ток	14 A
Цепь питания номинального тока (cUR)	Поперечное сечение подключения проводника AWG	AWG 14
	Номинальный ток	10 A
	Поперечное сечение подключения проводника AWG	AWG 16
	Номинальный ток	10 A

Technical data

Номинальный ток	8.5 A
Поперечное сечение подключения проводника AWG	AWG 18
Номинальный ток	6 A
Поперечное сечение подключения проводника AWG	AWG 20
Номинальный ток	4 A

Исполнение

Поперечное сечение подключаемого провода AWG, макс.	AWG 12	Длина снятия изоляции	7.5 mm
Вид соединения	Обжимное соединение	Измерительное соединение	
Объемное сопротивление	≤2 mΩ	Типоразмер установки	4
Сечение подключаемого проводника, однопроволочного, макс.	6 mm ²	Поперечное сечение подключаемого провода AWG, мин.	AWG 20
Сечение соединения проводов, тонкий скрученный с кабельными наконечниками DIN 46228/4, макс.	6 mm ²	Сечение подключаемого провода, одножильного, мин.	0.5 mm ²
Сечение подключаемого проводника, тонкопроволочного, макс.	6 mm ²	Сечение соединения проводов, тонкий скрученный с кабельными наконечниками DIN 46228/4, мин.	0.5 mm ²
Поперечное сечение соединительного провода, макс.	4 mm ²	Сечение подсоединяемого провода, тонкий скрученный, мин.	0.5 mm ²
Основной материал	Сплав медный	Поперечное сечение соединительного провода, мин.	0.5 mm ²
		BG	4

Классификации

ETIM 8.0	EC000438	ETIM 9.0	EC000438
ETIM 10.0	EC000438	ECLASS 14.0	27-44-02-05
ECLASS 15.0	27-44-02-05		

Accessories

Отвертка для винтов со шлицем



Отвертка для винтов со шлицем, изолированная согласно VDE, SDI DIN 7437, ISO 2380/2, выходной присоединительный размер согласно DIN 5264, ISO 2380/1, рукоятка SoftFinish

Основные данные для заказа

Тип	SDIS 1.2X6.5X150	Версия	
Заказ №	9008420000	Отвертка, Отвертка	
GTIN (EAN)	4032248056385		
Кол.	1 ST		
Тип	SDS 1.2X6.5X150	Версия	
Заказ №	9009010000	Отвертка, Отвертка	
GTIN (EAN)	4032248266869		
Кол.	1 ST		

Отвертка для винтов с крестообразным шлицем, тип Phillips



Отвертка для крестообразных шлицев типа Phillips, изолированная согласно VDE, SDIK PHDIN 7438, ISO 8764/2-PH, выходной присоединительный размер согласно ISO 8764-PH, рукоятка SoftFinish

Основные данные для заказа

Тип	SDIK PH2	Версия	
Заказ №	9008580000	Отвертка, Отвертка	
GTIN (EAN)	4032248056576		
Кол.	1 ST		
Тип	SDK PH2	Версия	
Заказ №	9008490000	Отвертка, Отвертка	
GTIN (EAN)	4032248056484		
Кол.	1 ST		

HDC S8/24 MC

Weidmüller Interface GmbH & Co. KG

Klingenbergstraße 26

D-32758 Detmold

Germany

www.weidmueller.com

Accessories

Отвертка для винтов со шлицем



Отвертка для винтов со шлицем, изолированная согласно VDE, SDI DIN 7437, ISO 2380/2, выходной присоединительный размер согласно DIN 5264, ISO 2380/1, рукоятка SoftFinish

Основные данные для заказа

Тип	SDIS 0.6X3.5X100	Версия	
Заказ №	9008390000	Отвертка, Отвертка	
GTIN (EAN)	4032248056354		
Кол.	1 ST		
Тип	SDS 0.6X3.5X100	Версия	
Заказ №	9008330000	Отвертка, Отвертка	
GTIN (EAN)	4032248056286		
Кол.	1 ST		

Crimping tools



Инструменты для обжима литых контактов

- Принудительная блокировка гарантирует качественный обжим
- Возможность разблокировки в случае ошибки при работе
- С упором для точного позиционирования контактов

Основные данные для заказа

Тип	CTX CM 1.6/2.5	Версия	
Заказ №	9018490000	Инструмент для обжима, Обжимной инструмент для контактов,	
GTIN (EAN)	4008190884598	0.14mm ² , 4mm ² , W-обжим	
Кол.	1 ST		
Тип	CTIN CM 1.6/2.5	Версия	
Заказ №	9205430000	Инструмент для обжима, Обжимной инструмент для контактов,	
GTIN (EAN)	4032248733446	0.14mm ² , 6mm ² , Обжим с 4 выемками	
Кол.	1 ST		

HDC S8/24 MC

Weidmüller Interface GmbH & Co. KG

Klingenbergstraße 26

D-32758 Detmold

Germany

www.weidmueller.com

Accessories

Инструменты для извлечения контактов



Компания Weidmüller предлагает широкий выбор инструментов для обжима, для извлечения контактов и для работы с оптоволокном.

Основные данные для заказа

Тип	REMOVAL TOOL HE	Версия
Заказ №	1866750000	Инструменты, Экстрактор контактов
GTIN (EAN)	4032248437078	
Кол.	1 ST	
Тип	REMOVAL TOOL HD	Версия
Заказ №	1866730000	Инструменты, Экстрактор контактов
GTIN (EAN)	4032248437054	
Кол.	1 ST	

HE

К нашим вставкам мы предлагаем различные аксессуары. Сюда относятся, например, кодировки для вставок.



Основные данные для заказа

Тип	HDC HE CP	Версия
Заказ №	1003240000	Промышленный разъем, Аксессуар, Система кодирования
GTIN (EAN)	4032248698233	
Кол.	100 ST	

Обжимные контакты HE



Обжим – это безопасное и надежное электрическое и механическое соединение провода и контакта. Идеальное обжимное соединение является газонепроницаемым и коррозионноустойчивым.

HDC S8/24 MC

Weidmüller Interface GmbH & Co. KG
 Klingenbergstraße 26
 D-32758 Detmold
 Germany

Accessories

www.weidmueller.com

Основные данные для заказа

Тип	HDC-C-HE-SM0.5AG	Версия
Заказ №	1200500000	Промышленный разъем, Обжимной контакт, HE, HEE, HQ, MixMate,
GTIN (EAN)	4008190159627	Штекер, Поперечное сечение соединительного провода, макс.: 0.5,
Кол.	100 ST	круглый, Сплав медный
Тип	HDC-C-HE-SM0.75-1.00AG	Версия
Заказ №	1200600000	Промышленный разъем, Обжимной контакт, HE, HEE, HQ, MixMate,
GTIN (EAN)	4008190171308	Штекер, Поперечное сечение соединительного провода, макс.: 1,
Кол.	100 ST	круглый, Сплав медный
Тип	HDC-C-HE-SM1.5AG	Версия
Заказ №	1200700000	Промышленный разъем, Обжимной контакт, HE, HEE, HQ, MixMate,
GTIN (EAN)	4008190074920	Штекер, Поперечное сечение соединительного провода, макс.: 1.5,
Кол.	100 ST	круглый, Сплав медный
Тип	HDC-C-HE-SM2.5AG	Версия
Заказ №	1200800000	Промышленный разъем, Обжимной контакт, HE, HEE, HQ, MixMate,
GTIN (EAN)	4008190131913	Штекер, Поперечное сечение соединительного провода, макс.: 2.5,
Кол.	100 ST	круглый, Сплав медный
Тип	HDC-C-HE-SM4.0AG	Версия
Заказ №	1200900000	Промышленный разъем, Обжимной контакт, HE, HEE, HQ, MixMate,
GTIN (EAN)	4008190115906	Штекер, Поперечное сечение соединительного провода, макс.: 4,
Кол.	100 ST	круглый, Сплав медный
Тип	HDC-C-HE-SM0.5AU	Версия
Заказ №	1651420000	Промышленный разъем, Обжимной контакт, HE, HEE, HQ, MixMate,
GTIN (EAN)	4008190400095	Штекер, Поперечное сечение соединительного провода, макс.: 0.5,
Кол.	100 ST	круглый, Сплав медный
Тип	HDC-C-HE-SM0.75-1.00AU	Версия
Заказ №	1651430000	Промышленный разъем, Обжимной контакт, HE, HEE, HQ, MixMate,
GTIN (EAN)	4008190400101	Штекер, Поперечное сечение соединительного провода, макс.: 1,
Кол.	100 ST	круглый, Сплав медный
Тип	HDC-C-HE-SM1.5AU	Версия
Заказ №	1651440000	Промышленный разъем, Обжимной контакт, HE, HEE, HQ, MixMate,
GTIN (EAN)	4008190400118	Штекер, Поперечное сечение соединительного провода, макс.: 1.5,
Кол.	100 ST	круглый, Сплав медный
Тип	HDC-C-HE-SM2.5AU	Версия
Заказ №	1651450000	Промышленный разъем, Обжимной контакт, HE, HEE, HQ, MixMate,
GTIN (EAN)	4008190400125	Штекер, Поперечное сечение соединительного провода, макс.: 2.5,
Кол.	100 ST	круглый, Сплав медный
Тип	HDC-C-HE-SM4.0AU	Версия
Заказ №	1651460000	Промышленный разъем, Обжимной контакт, HE, HEE, HQ, MixMate,
GTIN (EAN)	4008190400132	Штекер, Поперечное сечение соединительного провода, макс.: 4,
Кол.	100 ST	круглый, Сплав медный

HDC S8/24 MC

Weidmüller Interface GmbH & Co. KG
Klingenbergstraße 26
D-32758 Detmold
Germany

Accessories

www.weidmueller.com

Обжимные контакты HD



Обжим – это безопасное и надежное электрическое и механическое соединение провода и контакта. Идеальное обжимное соединение является газонепроницаемым и коррозионноустойчивым.

Основные данные для заказа

Тип	HDC-C-HD-SM0.14-0.37AG	Версия
Заказ №	1651520000	Промышленный разъем, Обжимной контакт, HD, HDD, HQ,
GTIN (EAN)	4008190400194	MixMate, Штекер, Поперечное сечение соединительного провода,
Кол.	100 ST	макс.: 0.37, круглый, Сплав медный
Тип	HDC-C-HD-SM0.5AG	Версия
Заказ №	1651530000	Промышленный разъем, Обжимной контакт, HD, HDD, HQ,
GTIN (EAN)	4008190400200	MixMate, Штекер, Поперечное сечение соединительного провода,
Кол.	100 ST	макс.: 0.5, круглый, Сплав медный
Тип	HDC-C-HD-SM0.75-1.00AG	Версия
Заказ №	1601750000	Промышленный разъем, Обжимной контакт, HD, HDD, HQ,
GTIN (EAN)	4008190134280	MixMate, Штекер, Поперечное сечение соединительного провода,
Кол.	100 ST	макс.: 1, круглый, Сплав медный
Тип	HDC-C-HD-SM1.5AG	Версия
Заказ №	1651550000	Промышленный разъем, Обжимной контакт, HD, HDD, HQ,
GTIN (EAN)	4008190400224	MixMate, Штекер, Поперечное сечение соединительного провода,
Кол.	100 ST	макс.: 1.5, круглый, Сплав медный
Тип	HDC-C-HD-SM2.5AG	Версия
Заказ №	1651560000	Промышленный разъем, Обжимной контакт, HD, HDD, HQ,
GTIN (EAN)	4008190400231	MixMate, Штекер, Поперечное сечение соединительного провода,
Кол.	100 ST	макс.: 2.5, круглый, Сплав медный
Тип	HDC-C-HD-SM0.14-0.37AU	Версия
Заказ №	1651620000	Промышленный разъем, Обжимной контакт, HD, HDD, HQ,
GTIN (EAN)	4008190400293	MixMate, Штекер, Поперечное сечение соединительного провода,
Кол.	100 ST	макс.: 0.37, круглый, Сплав медный
Тип	HDC-C-HD-SM0.5AU	Версия
Заказ №	1651630000	Промышленный разъем, Обжимной контакт, HD, HDD, HQ,
GTIN (EAN)	4008190400309	MixMate, Штекер, Поперечное сечение соединительного провода,
Кол.	100 ST	макс.: 0.5, круглый, Сплав медный
Тип	HDC-C-HD-SM0.75-1.00AU	Версия
Заказ №	1651640000	Промышленный разъем, Обжимной контакт, HD, HDD, HQ,
GTIN (EAN)	4008190400316	MixMate, Штекер, Поперечное сечение соединительного провода,
Кол.	100 ST	макс.: 1, круглый, Сплав медный
Тип	HDC-C-HD-SM1.5AU	Версия
Заказ №	1651650000	Промышленный разъем, Обжимной контакт, HD, HDD, HQ,
GTIN (EAN)	4008190400323	MixMate, Штекер, Поперечное сечение соединительного провода,
Кол.	100 ST	макс.: 1.5, круглый, Сплав медный
Тип	HDC-C-HD-SM2.5AU	Версия
Заказ №	1651660000	Промышленный разъем, Обжимной контакт, HD, HDD, HQ,
GTIN (EAN)	4008190400330	MixMate, Штекер, Поперечное сечение соединительного провода,
Кол.	100 ST	макс.: 2.5, круглый, Сплав медный