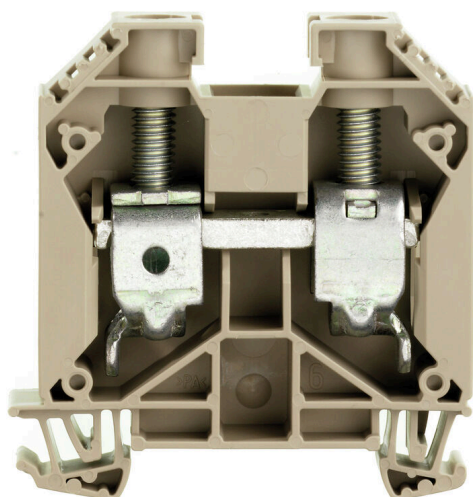


### Изображение изделия



Все больше и больше компонентов необходимо размещать в ограниченном пространстве, в распределительных устройствах и шкафах. При вводе питания подключение проводников становятся все более сложными, особенно для больших сечений. Наш обширный ассортимент соединительных решений также обеспечивает удобное подключение в сложных пространственных условиях. Компактная конструкция и сочетание многих практических преимуществ делают ввод питания в распределительные устройства и шкафы простым, эффективным и экономичным.

### Основные данные для заказа

|            |  |
|------------|--|
| Версия     | Проходная клеммная колодка, Винтовое соединение, Темно-бежевый, 35 mm <sup>2</sup> , 125 A, 1000 V, Количество соединений: 2 |
| Заказ №    | <a href="#">1020600000</a>   |
| Тип        | WDU 35/IK  |
| GTIN (EAN) | 4008 190180072   |
| Кол.       | 25 Штука   |

## WDU 35/IK

**Weidmüller Interface GmbH & Co. KG**

Klingenbergstraße 26  
D-32758 Detmold  
Germany

www.weidmueller.com

## Технические данные

### Сертификаты

Допуски к эксплуатации



|                       |                         |
|-----------------------|-------------------------|
| ROHS                  | Соответствовать         |
| UL File Number Search | <a href="#">Сайт UL</a> |
| Сертификат № (UR)     | E60693                  |

### Размеры и массы

|                      |             |                  |             |
|----------------------|-------------|------------------|-------------|
| Глубина              | 62.5 mm     | Глубина (дюймов) | 2.4606 inch |
| Глубина с DIN-рейкой | 63 mm       | Высота           | 60 mm       |
| Высота (в дюймах)    | 2.3622 inch | Ширина           | 16 mm       |
| Ширина (в дюймах)    | 0.6299 inch | Масса нетто      | 41.04 g     |

### Температуры

|  |                |   |                |
|--|----------------|---|----------------|
| Температура хранения                           | -25 °C...55 °C | Температура окружающей среды                    | -60 °C...85 °C |
| Температура при длительном использовании, мин. | -60 °C         | Температура при длительном использовании, макс. | 130 °C         |

### Экологическое соответствие изделия

|                             |                              |                              |  |
|-----------------------------|------------------------------|------------------------------|--|
| Состояние соответствия RoHS | Соответствует без исключения |                              |  |
| REACH SVHC                  | Нет SVHC выше 0,1 wt%        |                              |  |
| Углеродный след продукта    | Производственный цикл        | 0,378 kg CO <sub>2</sub> eq. |  |

### Расчетные данные согласно CSA

|                           |                |  |        |
|---------------------------|----------------|--|--------|
| Напряжение, класс C (CSA) | 600 V          | Ток, разм. C (CSA)                     | 150 A  |
| Сертификат № (CSA)        | 200039-1057876 | Поперечное сечение провода, мин. (CSA) | 12 AWG |

### Расчетные данные согласно UL

|  |        |  |        |
|--|--------|--|--------|
| Напряжение, класс B (UR)                                 | 600 V  | Поперечное сечение провода, мин. (UR)  | 12 AWG |
| Напряжение, разм. B                                      | 150 A  | Поперечное сечение провода, макс. (UR) | 0 AWG  |
| Ток, разм. C   | 150 A  | Напряжение, класс C (UR)               | 600 V  |
| Разм. провода Заводская электропроводка, мин. (UR)       | 12 AWG | Сертификат № (UR)                      | E60693 |
| Разм. провода Электропроводка полевого уровня, мин. (UR) | 12 AWG |  |        |

### Номинальные характеристики IECEx/ATEX

|                         |                  |                      |                  |
|-------------------------|------------------|----------------------|------------------|
| Сертификат № (ATEX)     | DEMKO14ATEX1338U | Сертификат № (IECEx) | IECExULD14.0005U |
| Макс. напряжение (ATEX) | 690 V            | Ток (ATEX)           | 115 A            |

## WDU 35/IK

**Weidmüller Interface GmbH & Co. KG**

Klingenbergstraße 26  
D-32758 Detmold  
Germany

www.weidmueller.com

### Технические данные

|  |                    |   |                    |
|--|--------------------|---|--------------------|
| Поперечное сечение провода, макс. (ATEX) | 35 mm <sup>2</sup> | Макс. напряжение (IECEX)                  | 690 V              |
| Ток (IECEX)                              | 115 A              | Поперечное сечение провода, макс. (IECEX) | 35 mm <sup>2</sup> |
| Обозначение EN 60079-7                   | Ex eb II C Gb      | Маркировка взрывозащиты Ex                | II 2 G D           |
|  |                    | 2014/34/EU                                |                    |

### 2 зажимаемых провода (H05V/H07V) одинакового сечения (расчетное соединение)

|  |                    |   |                     |
|--|--------------------|---|---------------------|
| Сечение подключаемого провода, гибкого, с кабельным наконечником, DIN 46228/1, 2 зажимаемых провода, макс. | 16 mm <sup>2</sup> | Сечение подключаемого провода, гибкого, с кабельным наконечником, DIN 46228/1, 2 зажимаемых провода, мин. | 2,5 mm <sup>2</sup> |
| Сечение подключаемого провода, многожильного, 2 зажимаемых проводника, макс.                               | 16 mm <sup>2</sup> | Сечение подключаемого провода, гибкого, 2 зажимаемых провода, мин.  | 2,5 mm <sup>2</sup> |
| Сечение подключаемого провода, многожильного, 2 зажимаемых провода, макс.                                  | 16 mm <sup>2</sup> | Сечение подключаемого провода, многожильного, 2 зажимаемых провода, мин.                                  | 16 mm <sup>2</sup>  |

### Дополнительные технические данные

|  |        |                             |                 |
|--|--------|-----------------------------|-----------------|
| Открытые страницы                            | справа | Количество одинаковых клемм | 1               |
| Проверенное на взрывозащищенность исполнение | Да     | Вид монтажа                 | зафиксированный |

### Общие сведения

|   |               |  |        |
|---|---------------|--|--------|
| Поперечное сечение подключаемого провода AWG, макс. | AWG 10        | Поперечное сечение подключаемого провода AWG, мин. | AWG 12 |
| Нормы   | IEC 60947-7-1 | Укомплектованная монтажная рейка                   | TS 35  |

### Параметры системы

|  |   |                                   |     |
|--|---|-----------------------------------|-----|
| Исполнение                               | Винтовое соединение, для привинчиваемой перемычки, с одной стороны открыт | Требуется концевая пластина       | Да  |
| Количество независимых точек подключения | 1   | Количество уровней                | 1   |
| Количество контактных гнезд на уровень   | 2   | Количество потенциалов на уровень | 1   |
| Уровни с внутр. перемычками              | Нет   | Соединение PE                     | Нет |
| Укомплектованная монтажная рейка         | TS 35   | Функция N                         | Нет |
| Функция PE                               | Нет   | Функция PEN                       | Да  |

### Расчетные данные

|   |                    |                                   |               |
|---|--------------------|-----------------------------------|---------------|
| Расчетное сечение                                 | 35 mm <sup>2</sup> | Номинальное напряжение            | 1000 V        |
| Номинальное напряжение пост. тока                 | 1000 V             | Номинальный ток                   | 125 A         |
| Ток при макс. проводнике                          | 150 A              | Нормы                             | IEC 60947-7-1 |
| Объемное сопротивление по стандарту IEC 60947-7-x | 0.26 mΩ            | Номинальное импульсное напряжение | 8 кВ          |
| Потери мощности по стандарту IEC 60947-7-x        | 4.00 W             | Степень загрязнения               | 3             |

### Характеристики материала

|                             |                |              |               |
|-----------------------------|----------------|--------------|---------------|
| Основной материал           | Материал Wemid | Цветовой код | Темно-бежевый |
| Класс пожаростойкости UL 94 | V-0            |              |               |

## WDU 35/IK

**Weidmüller Interface GmbH & Co. KG**  
 Klingenbergstraße 26  
 D-32758 Detmold  
 Germany

www.weidmueller.com

## Технические данные

### Зажимаемые провода (дополнительное соединение)

Тип соединения, дополнительное соединение: Винтовое соединение

### Зажимаемые провода (расчетное соединение)

Калибровая пробка согласно 60 947-1 B8, B9

Поперечное сечение подключаемого провода AWG, макс. AWG 10

Направление соединения боковая

Момент затяжки, макс. 6 Nm

Момент затяжки, мин. 4 Nm

Длина зачистки изоляции 18 mm

Вид соединения Винтовое соединение

Количество соединений 2

Диапазон зажима, макс. 50 mm<sup>2</sup>

Диапазон зажима, мин. 2.5 mm<sup>2</sup>

Зажимной винт M 6

Размер лезвия S4 (DIN 6911)

Поперечное сечение подключаемого провода AWG, мин. AWG 12

Сечение соединения проводов, тонкий скрученный с кабельными наконечниками DIN 46228/4, макс. 35 mm<sup>2</sup>

Сечение соединения проводов, тонкий скрученный с кабельными наконечниками DIN 46228/4, мин. 2.5 mm<sup>2</sup>

Сечение соединения проводов, тонкий скрученный с кабельными наконечниками DIN 46228/1, макс. 35 mm<sup>2</sup>

Сечение соединения проводов, тонкий скрученный с кабельными наконечниками DIN 46228/1, мин. 2.5 mm<sup>2</sup>

Сечение подключаемого проводника, тонкопроволочного, макс. 35 mm<sup>2</sup>

Сечение подсоединяемого провода, тонкий скрученный, мин. 2.5 mm<sup>2</sup>

Сечение подсоединяемого провода, скрученный, макс. 50 mm<sup>2</sup>

Сечение подсоединяемого провода, скрученный, мин. 2.5 mm<sup>2</sup>

Кабельный наконечник для обжима двух проводов, макс. 16 mm<sup>2</sup>

Кабельный наконечник для обжима двух проводов, мин. 1.5 mm<sup>2</sup>

Сечение соединения проводов, твердое ядро, макс. 16 mm<sup>2</sup>

Сечение соединения проводов, твердое ядро, мин. 2.5 mm<sup>2</sup>

Сечение подсоединяемого провода, тонкий скрученный, мин. 2.5 mm<sup>2</sup>

Зажимаемый проводник

| Технические характеристики соединения | Винтовое соединение             |                     |                          |
|---------------------------------------|---------------------------------|---------------------|--------------------------|
|                                       | Сечение подсоединяемого провода | Тип                 | одножильный, H05(07) V-U |
|                                       | мин.                            | 2.5 mm <sup>2</sup> |                          |
|                                       | макс.                           | 16 mm <sup>2</sup>  |                          |
|                                       | номин.                          | 35 mm <sup>2</sup>  |                          |
| кабельный наконечник                  | Длина снятия изоляции           | мин.                | 18 mm                    |
|                                       |                                 | макс.               | 18 mm                    |
|                                       |                                 | номин.              | 18 mm                    |

**Технические данные**

|                                       |                       |                         |
|---------------------------------------|-----------------------|-------------------------|
|                                       | Момент затяжки        | мин. 4 Nm<br>макс. 6 Nm |
| Технические характеристики соединения | Винтовое соединение   |                         |
| Сечение подсоединяемого провода       | Тип                   | многожильный H07V-R     |
|                                       | мин.                  | 2.5 mm <sup>2</sup>     |
|                                       | макс.                 | 50 mm <sup>2</sup>      |
|                                       | номин.                | 35 mm <sup>2</sup>      |
| кабельный наконечник                  | Длина снятия изоляции | мин. 18 mm              |
|                                       |                       | макс. 18 mm             |
|                                       |                       | номин. 18 mm            |
|                                       | Момент затяжки        | мин. 4 Nm<br>макс. 6 Nm |
| Технические характеристики соединения | Винтовое соединение   |                         |
| Сечение подсоединяемого провода       | Тип                   | гибкий, H05(07) V-K     |
|                                       | мин.                  | 2.5 mm <sup>2</sup>     |
|                                       | макс.                 | 35 mm <sup>2</sup>      |
|                                       | номин.                | 35 mm <sup>2</sup>      |
| кабельный наконечник                  | Длина снятия изоляции | мин. 18 mm              |
|                                       |                       | макс. 18 mm             |
|                                       |                       | номин. 18 mm            |
|                                       | Момент затяжки        | мин. 4 Nm<br>макс. 6 Nm |

**Классификации**

|             |             |             |             |
|-------------|-------------|-------------|-------------|
| ETIM 8.0    | EC000897    | ETIM 9.0    | EC000897    |
| ETIM 10.0   | EC000897    | ECLASS 14.0 | 27-25-01-01 |
| ECLASS 15.0 | 27-25-01-01 |             |             |

**WDU 35/IK**

**Weidmüller Interface GmbH & Co. KG**

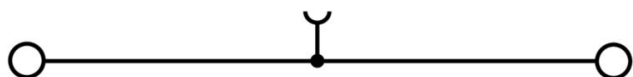
Klingenbergstraße 26

D-32758 Detmold

Germany

[www.weidmueller.com](http://www.weidmueller.com)

**Изображения**



## WDU 35/IK

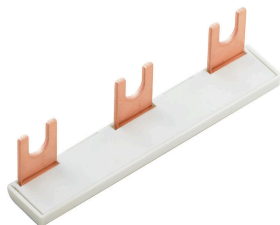
**Weidmüller Interface GmbH & Co. KG**

Klingenbergstraße 26  
D-32758 Detmold  
Germany

www.weidmueller.com

## Аксессуары

### Перемычка



Распределение или умножение потенциала среди смежных клеммных блоков реализуется через перемычку. Это позволяет избежать дополнительных усилий при монтаже. Надежность контакта в клеммных блоках гарантирована даже при разветвлении полюсов. В нашем ассортименте представлены вставные и привинчиваемые винтовые системы перемычек для модульных клеммных блоков.

### Основные данные для заказа

|            |                            |  |
|------------|----------------------------|--|
| Тип        | WQV 35/2                   | Версия   |
| Заказ №    | <a href="#">1053060000</a> | Перемычка (клемма), привинченный, желтый, 138 А, Количество полюсов: 2, Шаг в мм (P): 16.00, Изолированный: Да, Ширина: 9.85 |
| GTIN (EAN) | 4008190097349              |  |
| Кол.       | 50 ST                      | mm   |
| Тип        | WQV 35/3                   | Версия   |
| Заказ №    | <a href="#">1055360000</a> | Перемычка (клемма), привинченный, желтый, 112 А, Количество полюсов: 3, Шаг в мм (P): 16.00, Изолированный: Да, Ширина: 9.85 |
| GTIN (EAN) | 4008190007249              |  |
| Кол.       | 50 ST                      | mm   |
| Тип        | WQV 35/4                   | Версия   |
| Заказ №    | <a href="#">1055460000</a> | Перемычка (клемма), привинченный, желтый, 112 А, Количество полюсов: 4, Шаг в мм (P): 16.00, Изолированный: Да, Ширина: 9.85 |
| GTIN (EAN) | 4008190130275              |  |
| Кол.       | 50 ST                      | mm   |
| Тип        | WQV 35/10                  | Версия   |
| Заказ №    | <a href="#">1053160000</a> | Перемычка (клемма), привинченный, желтый, 112 А, Количество полюсов: 10, Шаг в мм (P): 16.00, Изолированный: Да, Ширина:     |
| GTIN (EAN) | 4008190026028              |  |
| Кол.       | 10 ST                      | 9.85 mm  |

### Торцевые пластины и разъединительные пластины



Разъединительные пластины и концевые пластины являются важными принадлежностями для клемм. Разъединительные пластины обеспечивают оптическое и электрическое разделение различных потенциалов и функциональных групп, повышая безопасность и обеспечивая четкую структуру внутри шкафа управления. Концевые пластины закрывают ряд клемм по сторонам, защищают от контакта с частями под напряжением, и обеспечивают чистую, стабильную финишную обработку. Оба компонента точно подходят к соответствующим сериям клемм Weidmüller, способствуя безопасному, соответствующему требованиям и профессиональному электромонтажу.

### Основные данные для заказа

|            |                            |   |
|------------|----------------------------|---|
| Тип        | WAP 16+35 WTW 2.5-10       | Версия  |
| Заказ №    | <a href="#">1050100000</a> | Торцевая и разделительная пластина для клемм, Темно-бежевый,    |
| GTIN (EAN) | 4008190079901              | Высота: 56 mm, Ширина: 1.5 mm, V-0, Материал Wemid              |
| Кол.       | 20 ST                      |   |
| Тип        | WAP 16+35 WTW 2.5-10 BL    | Версия  |
| Заказ №    | <a href="#">1050180000</a> | Торцевая и разделительная пластина для клемм, синий, Высота: 56 |
| GTIN (EAN) | 4008190013899              | mm, Ширина: 1.5 mm, V-0, Материал Wemid                         |
| Кол.       | 20 ST                      |   |

## WDU 35/IK

**Weidmüller Interface GmbH & Co. KG**

Klingenbergstraße 26

D-32758 Detmold

Germany

www.weidmueller.com

## Аксессуары

### Концевой стопор



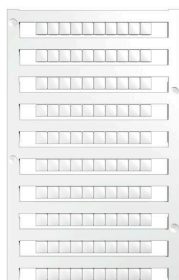
Для обеспечения долговечной надежной посадки на монтажной рейке и предотвращения смещения Weidmüller предлагает концевые стопоры.

Доступны винтовые и безвинтовые исполнения. На концевых стопорах предусмотрена возможность для маркировки, а также групповой маркировки и крепление для тестового разъема.

### Основные данные для заказа

|            |                            |   |  |
|------------|----------------------------|---|--|
| Тип        | WEW 35/1                   | Версия  |  |
| Заказ №    | <a href="#">1059000000</a> | Концевой стопор, Темно-бежевый, TS 35, V-2, Материал Wemid, |  |
| GTIN (EAN) | 4008190172282              | Ширина: 12 mm, 100 °C                                       |  |
| Кол.       | 50 ST                      |   |  |

### Чистый



Dekafix (DEK) представляет собой универсальный маркировочный элемент для любых проводных и вставных разъемов, а также для электронных блоков. Данная система идеально подходит для коротких последовательностей чисел и охватывает широкий ряд готовых к применению напечатанных маркировочных элементов.

Планки для быстрой установки всего за одну рабочую операцию. Печать отличается хорошей разборчивостью, высокой контрастностью и предлагается в различных вариантах ширины.

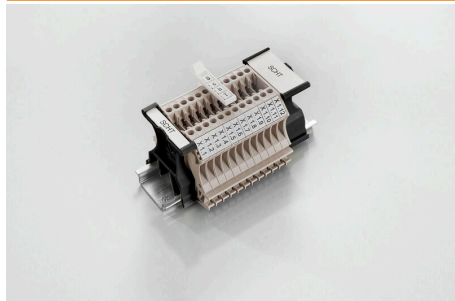
- Широкий ассортимент готовых к применению маркировочных элементов.
- Планки для быстрой установки.
- Маркировочные элементы, подходящие для всех кабельных разъемов Weidmüller.
- Предлагаются в виде пустых карт MultiCard или карт со стандартной печатью. Для заказной печати: Используя программное обеспечение M-Print PRO или M-Print PRO Online (работает без установки), подготовьте и отправьте нам файл, содержащий ваши технические условия маркировки.

### Основные данные для заказа

|            |                            |  |  |
|------------|----------------------------|--|--|
| Тип        | DEK 5/5 MC NE WS           | Версия   |  |
| Заказ №    | <a href="#">1609801044</a> | Dekafix, Маркировка клеммы, 5 x 5 mm, Шаг в мм (P): 5.00 |  |
| GTIN (EAN) | 4008190397111              | Weidmueller, белый                                       |  |
| Кол.       | 1000 ST                    |  |  |
| Тип        | WS 12/5 MC NE WS           | Версия   |  |
| Заказ №    | <a href="#">1609860000</a> | WS, Маркировка клеммы, 12 x 5 mm, Шаг в мм (P): 5.00     |  |
| GTIN (EAN) | 4008190203481              | Weidmueller, Allen-Bradley, белый                        |  |
| Кол.       | 720 ST                     |  |  |

## Аксессуары

### SchT - варианты держателей шильдиков



Групповые держатели шильдиков SchT 5 S крепятся непосредственно на монтажную рейку TS 32 (G-образная рейка) или TS 35 (рейка цилиндрической формы). Поэтому клеммные колодки можно маркировать вне зависимости от клемм и типа клемм. SchT 5 и SchT 5 S оснащены защитными полосками ESO 5, STR 5.

SchT 7 представляет собой откидной групповой держатель для вставных шильдиков, обеспечивающий удобный доступ к зажимному винту.

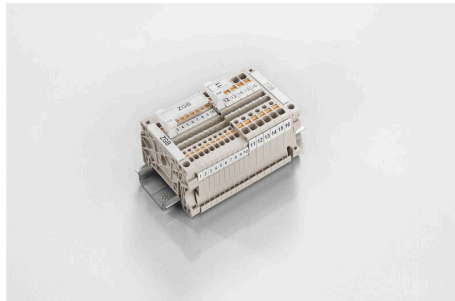
Держатель SchT 7 оснащен защитными полосками ESO 7, STR 7 или элементами DEK 5.

Информация по вставным шильдикам и защитным полоскам представлена в разделе "Принадлежности".

#### Основные данные для заказа

|            |                            |  |
|------------|----------------------------|--|
| Тип        | SCHT 7                     | Версия   |
| Заказ №    | <a href="#">0517960000</a> | SCHT, Маркировка клеммы, 39.3 x 8 mm, Шаг в мм (P): 7.00 |
| GTIN (EAN) | 4008190001742              | Weidmueller, белый                                       |
| Кол.       | 20 ST                      |  |

### Поворотный групповой держатель шильдиков ZGB



ZGB 15 представляет собой откидной групповой держатель этикеток. Данный держатель предназначен для установки маркировочных элементов для разъемов Dekafix 5, WS 12/5 или вставных этикеток ESO 15.

ZGB 30 представляет собой откидной групповой держатель этикеток. Данный держатель предназначен для установки маркировочных элементов для разъемов Dekafix 5, WS 12/5 или вставных этикеток ESO 7.

Информация по вставным этикеткам и защитным полоскам представлена в разделе "Принадлежности".

#### Основные данные для заказа

|            |                            |   |
|------------|----------------------------|---|
| Тип        | ZGB 15                     | Версия  |
| Заказ №    | <a href="#">1636530000</a> | Маркировка клемм, Маркировка клеммы, 15 x 7 mm, Шаг в мм (P): |
| GTIN (EAN) | 4008190297053              | 5.00 Weidmueller, белый                                       |
| Кол.       | 20 ST                      |   |
| Тип        | ZGB 30                     | Версия  |
| Заказ №    | <a href="#">1611930000</a> | Маркировка клемм, Маркировка клеммы, 32 x 7 mm, Шаг в мм (P): |
| GTIN (EAN) | 4008190002251              | 5.00 Weidmueller, белый                                       |
| Кол.       | 20 ST                      |   |

## WDU 35/IK

**Weidmüller Interface GmbH & Co. KG**

Klingenbergstraße 26

D-32758 Detmold

Germany

[www.weidmueller.com](http://www.weidmueller.com)

## Аксессуары

### Комплект торцовых ключей



Торцовый ключ из хромованадиевой стали, закаленной по всему объему, изготовлен согласно DIN ISO 2636 L (DIN 911), высококачественная обработка поверхности.

### Основные данные для заказа

|            |                            |                 |  |
|------------|----------------------------|-----------------|--|
| Тип        | SKS 2,0-8,0                | Версия          |  |
| Заказ №    | <a href="#">9008860000</a> | Mounting tool   |  |
| GTIN (EAN) | 4032248266616              |                 |  |
| Кол.       | 1 ST                       |                 |  |
| Тип        | SKS 2,0-8,0 MR             | Версия          |  |
| Заказ №    | <a href="#">9008870000</a> | socket wrenches |  |
| GTIN (EAN) | 4032248266623              |                 |  |
| Кол.       | 1 ST                       |                 |  |

### Торцевые пластины и разъединительные пластины



Разъединительные пластины и концевые пластины являются важными принадлежностями для клемм. Разъединительные пластины обеспечивают оптическое и электрическое разделение различных потенциалов и функциональных групп, повышая безопасность и обеспечивая четкую структуру внутри шкафа управления. Концевые пластины закрывают ряд клемм по сторонам, защищают от контакта с частями под напряжением, и обеспечивают чистую, стабильную финишную обработку. Оба компонента точно подходят к соответствующим сериям клемм Weidmüller, способствуя безопасному, соответствующему требованиям и профессиональному электромонтажу.

### Основные данные для заказа

|            |                            |  |  |
|------------|----------------------------|--|--|
| Тип        | WTW EN                     | Версия   |  |
| Заказ №    | <a href="#">1058800000</a> | Разделительная перегородка (клемма), Темно-бежевый, Высота: 86 |  |
| GTIN (EAN) | 4008190140175              | mm, Ширина: 3 mm, V-0, Материал Wemid                          |  |
| Кол.       | 20 ST                      |  |  |

## WDU 35/IK

**Weidmüller Interface GmbH & Co. KG**

Klingenbergstraße 26  
D-32758 Detmold  
Germany

www.weidmueller.com

## Аксессуары

### Blank

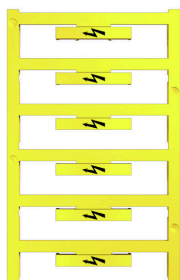


Маркировочный элемент для разъемов WAD подходит для клемм серии W, а также для концевых стопоров WEW 35/2 и ZEW 35/2. Данные маркировочные элементы предлагаются пустыми, с заказной печатью или со стандартной печатью с изображением молнии. Маркировочные элементы WAD MultiCard подходят для печати с помощью принтеров PrintJet CONNECT. Для заказной печати: Используя программное обеспечение M-Print PRO или M-Print PRO Online (работает без установки), подготовьте и отправьте нам файл, содержащий ваши технические условия маркировки.

### Основные данные для заказа

|            |                            |   |
|------------|----------------------------|---|
| Тип        | WAD 12 MC NE GE            | Версия  |
| Заказ №    | <a href="#">2445080000</a> | Групповая маркировка, Крышка, 36.2 x 11.9 mm, WDU 16, WDU |
| GTIN (EAN) | 4050118458213              | 35, желтый  |
| Кол.       | 32 ST                      |   |
| Тип        | WAD 12 MC NE WS            | Версия  |
| Заказ №    | <a href="#">2445070000</a> | Групповая маркировка, Крышка, 36.2 x 11.9 mm, WDU 16, WDU |
| GTIN (EAN) | 4050118458220              | 35, белый   |
| Кол.       | 32 ST                      |   |

### С изображением молнии



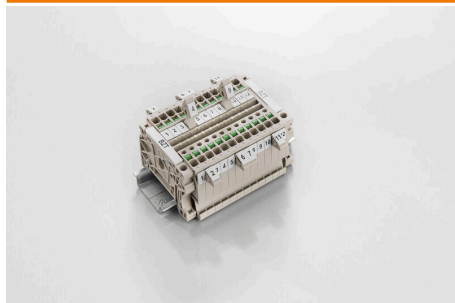
Маркировочный элемент для разъемов WAD подходит для клемм серии W, а также для концевых стопоров WEW 35/2 и ZEW 35/2. Данные маркировочные элементы предлагаются пустыми, с заказной печатью или со стандартной печатью с изображением молнии. Маркировочные элементы WAD MultiCard подходят для печати с помощью принтеров PrintJet CONNECT. Для заказной печати: Используя программное обеспечение M-Print PRO или M-Print PRO Online (работает без установки), подготовьте и отправьте нам файл, содержащий ваши технические условия маркировки.

### Основные данные для заказа

|            |                            |   |
|------------|----------------------------|---|
| Тип        | WAD 12 MC B GE/SW          | Версия  |
| Заказ №    | <a href="#">2445090000</a> | Групповая маркировка, Крышка, 36.2 x 11.9 mm, WDU 16, WDU |
| GTIN (EAN) | 4050118457896              | 35, желтый  |
| Кол.       | 32 ST                      |   |

## Аксессуары

### Держатель маркировочных элементов



Держатель маркировочных элементов обеспечивает возможность дополнительной установки стандартных маркеров с шагом 5 или 5,1 мм. Угловые держатели могут быть дополнительно комбинированы и установлены во всех маркировочных каналах модульных клеммных колодок Klirron®. Типы установочных маркеров можно найти под соответствующими принадлежностями специального держателя маркировочных элементов.

### Основные данные для заказа

|            |                            |                                 |  |
|------------|----------------------------|---------------------------------|--|
| Тип        | BZT 1 WS 10/5              | Версия                          |  |
| Заказ №    | <a href="#">1805490000</a> | Аксессуар, Держатель маркировки |  |
| GTIN (EAN) | 4032248270231              |                                 |  |
| Кол.       | 100 ST                     |                                 |  |
| Тип        | BZT 1 ZA WS 10/5           | Версия                          |  |
| Заказ №    | <a href="#">1805520000</a> | Аксессуар, Держатель маркировки |  |
| GTIN (EAN) | 4032248270248              |                                 |  |
| Кол.       | 100 ST                     |                                 |  |

### WS 12/5



#### WS/ DEK

В маркировочных элементах MultiMark для клемм используется инновационный композитный материал, состоящий из двух компонентов. Жесткий контур основания маркировочного элемента надежно защелкивается в разъем. Эластичная поверхность обеспечивает удобство установки маркировочного элемента. Данный материал со специальной перфорацией позволяет полоскам растягиваться в соответствии с небольшими расхождениями в размерах (обычно в сторону прибавления), особенно при длинных клеммных колодках. Еще одно преимущество: превосходная восприимчивость материала поверхности к печати гарантирует долговечность и износостойкость маркировки. Разрешение при печати 300 точек на дюйм позволяет обеспечить удобочитаемый шрифт.

Ваши преимущества при использовании MultiMark

- Совместимость с модульными клеммами Weidmüller
- Стойкая и долговременная печать
- Экономия времени на установку благодаря непрерывным лентам
- Удобство монтажа благодаря инновационному композитному материалу
- Большое поле на этикетке для оптимальной разборчивости
- Высокие уровни гибкости благодаря независимости от производителя

## WDU 35/IK

**Weidmüller Interface GmbH & Co. KG**

Klingenbergstraße 26

D-32758 Detmold

Germany

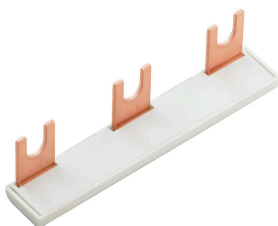
[www.weidmueller.com](http://www.weidmueller.com)

## Аксессуары

### Основные данные для заказа

|            |                            |  |  |
|------------|----------------------------|--|--|
| Тип        | WS 12/5 MM WS              | Версия   |  |
| Заказ №    | <a href="#">2007190000</a> | WS, Маркировка клеммы, 12 x 5 mm, Weidmueller, белый |  |
| GTIN (EAN) | 4050118392036              |  |  |
| Кол.       | 800 ST                     |  |  |

### Перемычка



Распределение или умножение потенциала среди смежных клеммных блоков реализуется через перемычку. Это позволяет избежать дополнительных усилий при монтаже. Надежность контакта в клеммных блоках гарантирована даже при разветвлении полюсов. В нашем ассортименте представлены вставные и привинчиваемые винтовые системы перемычек для модульных клеммных блоков.

### Основные данные для заказа

|            |                            |  |  |
|------------|----------------------------|--|--|
| Тип        | WQV 35-4/6                 | Версия   |  |
| Заказ №    | <a href="#">1064200000</a> | Перемычка (клемма), привинченный, желтый, 41 А, Количество полюсов: 2, Шаг в мм (P): 16.00, Изолированный: Да, Ширина: 13 mm               |  |
| GTIN (EAN) | 4008190072919              |  |  |
| Кол.       | 10 ST                      |  |  |
| Тип        | WQB-PEN 35                 | Версия   |  |
| Заказ №    | <a href="#">1060100000</a> | Перемычка (клемма), привинченный, серебристо-серый, 135 А, Количество полюсов: 2, Шаг в мм (P): 16.00, Изолированный: Нет, Ширина: 24.6 mm |  |
| GTIN (EAN) | 4008190089870              |  |  |
| Кол.       | 10 ST                      |  |  |