

WDU 35 SW

Weidmüller Interface GmbH & Co. KG

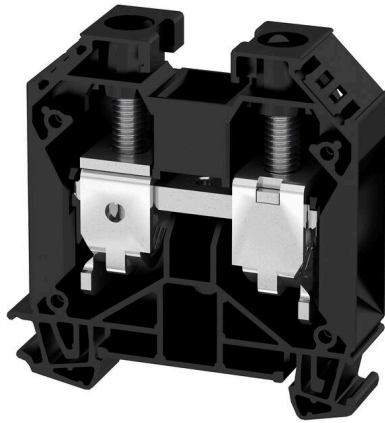
Klingenbergstraße 26

D-32758 Detmold

Germany

www.weidmueller.com

Изображение изделия



Все больше и больше компонентов необходимо размещать в ограниченном пространстве, в распределительных устройствах и шкафах. При вводе питания подключение проводников становятся все более сложными, особенно для больших сечений. Наш обширный ассортимент соединительных решений также обеспечивает удобное подключение в сложных пространственных условиях. Компактная конструкция и сочетание многих практических преимуществ делают ввод питания в распределительные устройства и шкафы простым, эффективным и экономичным.

Основные данные для заказа

| | |
|------------|---|
| Версия | Проходная клеммная колодка, Винтовое соединение, черный, 35 mm ² , 125 A, 1000 V, Количество соединений: 2 |
| Заказ № | 1020510000 |
| Тип | WDU 35 SW |
| GTIN (EAN) | 4032248534326 |
| Кол. | 40 Штука |

WDU 35 SW

Weidmüller Interface GmbH & Co. KG
 Klingenbergstraße 26
 D-32758 Detmold
 Germany

www.weidmueller.com

Технические данные

Сертификаты

Допуски к эксплуатации



| | |
|------------------------|-------------------------|
| ROHS | Соответствовать |
| UL File Number Search | Сайт UL |
| Сертификат № (UR) | E60693 |
| Сертификат № (cURusEX) | E184763 |

Размеры и массы

| | | | |
|----------------------|-------------|------------------|-------------|
| Глубина | 62.5 mm | Глубина (дюймов) | 2.4606 inch |
| Глубина с DIN-рейкой | 63 mm | Высота | 60 mm |
| Высота (в дюймах) | 2.3622 inch | Ширина | 16 mm |
| Ширина (в дюймах) | 0.6299 inch | Масса нетто | 51.78 g |

Температуры

| | | | |
|--|----------------|---|----------------|
| Температура хранения | -25 °C...55 °C | Температура окружающей среды | -60 °C...85 °C |
| Температура при длительном использовании, мин. | -60 °C | Температура при длительном использовании, макс. | 130 °C |

Экологическое соответствие изделия

| | | | |
|-----------------------------|------------------------------|------------------|--|
| Состояние соответствия RoHS | Соответствует без исключения | | |
| REACH SVHC | Нет SVHC выше 0,1 wt% | | |
| Углеродный след продукта | Производственный цикл | 0,388 kg CO2 eq. | |

Расчетные данные согласно CSA

| | | | |
|---------------------------|----------------|--|--------|
| Напряжение, класс C (CSA) | 600 V | Ток, разм. C (CSA) | 150 A |
| Сертификат № (CSA) | 200039-1057876 | Поперечное сечение провода, мин. (CSA) | 12 AWG |

Расчетные данные согласно UL

| | | | |
|---|--------|--|--------|
| Разм. провода Заводская электропроводка, макс. (UR) | 0 AWG | Ток, разм. C | 150 A |
| Напряжение, класс C (UR) | 1000 V | Разм. провода Заводская электропроводка, мин. (UR) | 12 AWG |
| Сертификат № (UR) | E60693 | Разм. провода Электропроводка полевого уровня, мин. (UR) | 12 AWG |
| Разм. провода Электропроводка полевого уровня, макс. (UR) | 0 AWG | | |

WDU 35 SW

Weidmüller Interface GmbH & Co. KG
Klingenbergstraße 26
D-32758 Detmold
Germany

www.weidmueller.com

Технические данные

Номинальные характеристики IECEx/ATEX

| | | | |
|--|--------------------|---|--------------------|
| Сертификат № (ATEX) | DEMKO14ATEX1338U | Сертификат № (IECEX) | IECEXULD14.0005U |
| Макс. напряжение (ATEX) | 690 V | Ток (ATEX) | 115 A |
| Поперечное сечение провода, макс. (ATEX) | 35 mm ² | Макс. напряжение (IECEX) | 690 V |
| Ток (IECEX) | 115 A | Поперечное сечение провода, макс. (IECEX) | 35 mm ² |
| Обозначение EN 60079-7 | Ex eb II C Gb | Маркировка взрывозащиты Ex | II 2 G D |
| | | 2014/34/EU | |

2 зажимаемых провода (H05V/H07V) одинакового сечения (расчетное соединение)

| | | | |
|--|--------------------|---|---------------------|
| Сечение подключаемого провода, гибкого, с кабельным наконечником, DIN 46228/1, 2 зажимаемых провода, макс. | 16 mm ² | Сечение подключаемого провода, гибкого, с кабельным наконечником, DIN 46228/1, 2 зажимаемых провода, мин. | 2.5 mm ² |
| Сечение подключаемого провода, многожильного, 2 зажимаемых проводника, макс. | 16 mm ² | Сечение подключаемого провода, гибкого, 2 зажимаемых провода, мин. | 2.5 mm ² |
| Сечение подключаемого провода, многожильного, 2 зажимаемых провода, макс. | 16 mm ² | Сечение подключаемого провода, многожильного, 2 зажимаемых провода, мин. | 16 mm ² |

Дополнительные технические данные

| | | | |
|--|--------|-----------------------------|-----------------|
| Открытые страницы | справа | Количество одинаковых клемм | 1 |
| Проверенное на взрывозащищенность исполнение | Да | Вид монтажа | зафиксированный |

Общие сведения

| | | | |
|---|---------------|--|--------|
| Поперечное сечение подключаемого провода AWG, макс. | AWG 2 | Поперечное сечение подключаемого провода AWG, мин. | AWG 12 |
| Нормы | IEC 60947-7-1 | Укомплектованная монтажная рейка | TS 35 |

Параметры системы

| | | | |
|--|---|-----------------------------------|-----|
| Исполнение | Винтовое соединение, для привинчиваемой перемычки, с одной стороны открыт | Требуется концевая пластина | Да |
| Количество независимых точек подключения | 1 | Количество уровней | 1 |
| Количество контактных гнезд на уровень | 2 | Количество потенциалов на уровень | 1 |
| Уровни с внутр. перемычками | Нет | Соединение PE | Нет |
| Укомплектованная монтажная рейка | TS 35 | Функция N | Нет |
| Функция PE | Нет | Функция PEN | Да |

Расчетные данные

| | | | |
|---|--------------------|-----------------------------------|---------------|
| Расчетное сечение | 35 mm ² | Номинальное напряжение | 1000 V |
| Номинальное напряжение пост. тока | 1000 V | Номинальный ток | 125 A |
| Ток при макс. проводнике | 150 A | Нормы | IEC 60947-7-1 |
| Объемное сопротивление по стандарту IEC 60947-7-x | 0.26 mΩ | Номинальное импульсное напряжение | 8 кВ |
| Потери мощности по стандарту IEC 60947-7-x | 4.00 W | Категория перенапряжения | III |
| Степень загрязнения | 3 | | |

WDU 35 SW

Weidmüller Interface GmbH & Co. KG
Klingenbergstraße 26
D-32758 Detmold
Germany

www.weidmueller.com

Технические данные

Характеристики материала

| | | | |
|-----------------------------|----------------|--------------|--------|
| Основной материал | Материал Wemid | Цветовой код | черный |
| Класс пожаростойкости UL 94 | V-0 | | |

Зажимаемые провода (дополнительное соединение)

| | |
|---|---------------------|
| Тип соединения, дополнительное соединение | Винтовое соединение |
|---|---------------------|

Зажимаемые провода (расчетное соединение)

| | | | |
|---|---------------------|--|---------------------|
| Калибровая пробка согласно 60 947-1 B8, B9 | | Поперечное сечение подключаемого провода AWG, макс. | AWG 2 |
| Направление соединения | боковая | Момент затяжки, макс. | 5 Nm |
| Момент затяжки, мин. | 4 Nm | Длина зачистки изоляции | 18 mm |
| Вид соединения | Винтовое соединение | Количество соединений | 2 |
| Диапазон зажима, макс. | 50 mm ² | Диапазон зажима, мин. | 2.5 mm ² |
| Зажимной винт | M 6 | Размер лезвия | 6,5 x 1,2 mm |
| Поперечное сечение подключаемого провода AWG, мин. | AWG 12 | Сечение соединения проводов, тонкий скрученный с кабельными наконечниками DIN 46228/4, макс. | 35 mm ² |
| Сечение соединения проводов, тонкий скрученный с кабельными наконечниками DIN 46228/4, мин. | 2.5 mm ² | Сечение соединения проводов, тонкий скрученный с кабельными наконечниками DIN 46228/1, макс. | 35 mm ² |
| Сечение соединения проводов, тонкий скрученный с кабельными наконечниками DIN 46228/1, мин. | 2.5 mm ² | Сечение подключаемого проводника, тонкопроволочного, макс. | 35 mm ² |
| Сечение подсоединяемого провода, тонкий скрученный, мин. | 2.5 mm ² | Сечение подсоединяемого провода, скрученный, макс. | 50 mm ² |
| Сечение подсоединяемого провода, скрученный, мин. | 2.5 mm ² | Кабельный наконечник для обжима двух проводов, макс. | 16 mm ² |
| Кабельный наконечник для обжима двух проводов, мин. | 1.5 mm ² | Сечение соединения проводов, твердое ядро, макс. | 16 mm ² |
| Сечение соединения проводов, твердое ядро, мин. | 2.5 mm ² | Сечение подсоединяемого провода, тонкий скрученный, мин. | 2.5 mm ² |

Классификации

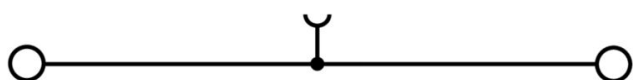
| | | | |
|-------------|-------------|-------------|-------------|
| ETIM 8.0 | EC000897 | ETIM 9.0 | EC000897 |
| ETIM 10.0 | EC000897 | ECLASS 14.0 | 27-25-01-01 |
| ECLASS 15.0 | 27-25-01-01 | | |

WDU 35 SW

Weidmüller Interface GmbH & Co. KG
Klingenbergstraße 26
D-32758 Detmold
Germany

www.weidmueller.com

Изображения



WDU 35 SW

Weidmüller Interface GmbH & Co. KG

Klingenbergstraße 26

D-32758 Detmold

Germany

www.weidmueller.com

Аксессуары

Перемычка



Распределение или умножение потенциала среди смежных клеммных блоков реализуется через перемычку. Это позволяет избежать дополнительных усилий при монтаже. Надежность контакта в клеммных блоках гарантирована даже при разветвлении полюсов. В нашем ассортименте представлены вставные и привинчиваемые винтовые системы перемычек для модульных клеммных блоков.

Основные данные для заказа

| | | |
|------------|----------------------------|--|
| Тип | WQV 35/2 | Версия |
| Заказ № | 1053060000 | Перемычка (клемма), привинченный, желтый, 138 А, Количество полюсов: 2, Шаг в мм (P): 16.00, Изолированный: Да, Ширина: 9.85 |
| GTIN (EAN) | 4008190097349 | |
| Кол. | 50 ST | mm |
| Тип | WQV 35/3 | Версия |
| Заказ № | 1055360000 | Перемычка (клемма), привинченный, желтый, 112 А, Количество полюсов: 3, Шаг в мм (P): 16.00, Изолированный: Да, Ширина: 9.85 |
| GTIN (EAN) | 4008190007249 | |
| Кол. | 50 ST | mm |
| Тип | WQV 35/4 | Версия |
| Заказ № | 1055460000 | Перемычка (клемма), привинченный, желтый, 112 А, Количество полюсов: 4, Шаг в мм (P): 16.00, Изолированный: Да, Ширина: 9.85 |
| GTIN (EAN) | 4008190130275 | |
| Кол. | 50 ST | mm |
| Тип | WQV 35/10 | Версия |
| Заказ № | 1053160000 | Перемычка (клемма), привинченный, желтый, 112 А, Количество полюсов: 10, Шаг в мм (P): 16.00, Изолированный: Да, Ширина: |
| GTIN (EAN) | 4008190026028 | |
| Кол. | 10 ST | 9.85 mm |

Торцевые пластины и разъединительные пластины



Разъединительные пластины и концевые пластины являются важными принадлежностями для клемм. Разъединительные пластины обеспечивают оптическое и электрическое разделение различных потенциалов и функциональных групп, повышая безопасность и обеспечивая четкую структуру внутри шкафа управления. Концевые пластины закрывают ряд клемм по сторонам, защищают от контакта с частями под напряжением, и обеспечивают чистую, стабильную финишную обработку. Оба компонента точно подходят к соответствующим сериям клемм Weidmüller, способствуя безопасному, соответствующему требованиям и профессиональному электромонтажу.

Основные данные для заказа

| | | |
|------------|----------------------------|---|
| Тип | WAP 16+35 WTW 2.5-10 | Версия |
| Заказ № | 1050100000 | Торцевая и разделительная пластина для клемм, Темно-бежевый, |
| GTIN (EAN) | 4008190079901 | Высота: 56 mm, Ширина: 1.5 mm, V-0, Материал Wemid |
| Кол. | 20 ST | |
| Тип | WAP 16+35 WTW 2.5-10 BL | Версия |
| Заказ № | 1050180000 | Торцевая и разделительная пластина для клемм, синий, Высота: 56 |
| GTIN (EAN) | 4008190013899 | mm, Ширина: 1.5 mm, V-0, Материал Wemid |
| Кол. | 20 ST | |

WDU 35 SW

Weidmüller Interface GmbH & Co. KG

Klingenbergstraße 26

D-32758 Detmold

Germany

www.weidmueller.com

Аксессуары

Концевой стопор



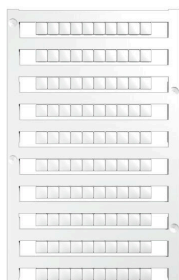
Для обеспечения долговечной надежной посадки на монтажной рейке и предотвращения смещения Weidmüller предлагает концевые стопоры.

Доступны винтовые и безвинтовые исполнения. На концевых стопорах предусмотрена возможность для маркировки, а также групповой маркировки и крепление для тестового разъема.

Основные данные для заказа

| | | | |
|------------|----------------------------|---|--|
| Тип | WEW 35/1 | Версия | |
| Заказ № | 1059000000 | Концевой стопор, Темно-бежевый, TS 35, V-2, Материал Wemid, | |
| GTIN (EAN) | 4008190172282 | Ширина: 12 mm, 100 °C | |
| Кол. | 50 ST | | |

Чистый



Dekafix (DEK) представляет собой универсальный маркировочный элемент для любых проводных и вставных разъемов, а также для электронных блоков. Данная система идеально подходит для коротких последовательностей чисел и охватывает широкий ряд готовых к применению напечатанных маркировочных элементов.

Планки для быстрой установки всего за одну рабочую операцию. Печать отличается хорошей разборчивостью, высокой контрастностью и предлагается в различных вариантах ширины.

- Широкий ассортимент готовых к применению маркировочных элементов.
- Планки для быстрой установки.
- Маркировочные элементы, подходящие для всех кабельных разъемов Weidmüller.
- Предлагаются в виде пустых карт MultiCard или карт со стандартной печатью. Для заказной печати: Используя программное обеспечение M-Print PRO или M-Print PRO Online (работает без установки), подготовьте и отправьте нам файл, содержащий ваши технические условия маркировки.

Основные данные для заказа

| | | | |
|------------|----------------------------|--|--|
| Тип | DEK 5/5 MC NE WS | Версия | |
| Заказ № | 1609801044 | Dekafix, Маркировка клеммы, 5 x 5 mm, Шаг в мм (P): 5.00 | |
| GTIN (EAN) | 4008190397111 | Weidmueller, белый | |
| Кол. | 1000 ST | | |
| Тип | WS 12/5 MC NE WS | Версия | |
| Заказ № | 1609860000 | WS, Маркировка клеммы, 12 x 5 mm, Шаг в мм (P): 5.00 | |
| GTIN (EAN) | 4008190203481 | Weidmueller, Allen-Bradley, белый | |
| Кол. | 720 ST | | |

WDU 35 SW

Weidmüller Interface GmbH & Co. KG

Klingenbergstraße 26

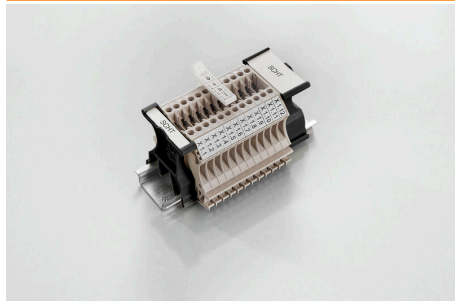
D-32758 Detmold

Germany

www.weidmueller.com

Аксессуары

SchT - варианты держателей шильдиков



Групповые держатели шильдиков SchT 5 S крепятся непосредственно на монтажную рейку TS 32 (G-образная рейка) или TS 35 (рейка цилиндрической формы). Поэтому клеммные колодки можно маркировать вне зависимости от клемм и типа клемм. SchT 5 и SchT 5 S оснащены защитными полосками ESO 5, STR 5.

SchT 7 представляет собой откидной групповой держатель для вставных шильдиков, обеспечивающий удобный доступ к зажимному винту.

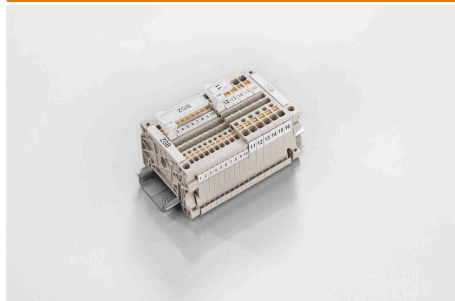
Держатель SchT 7 оснащен защитными полосками ESO 7, STR 7 или элементами DEK 5.

Информация по вставным шильдикам и защитным полоскам представлена в разделе "Принадлежности".

Основные данные для заказа

| | | |
|------------|----------------------------|--|
| Тип | SCHT 7 | Версия |
| Заказ № | 0517960000 | SCHT, Маркировка клеммы, 39.3 x 8 mm, Шаг в мм (P): 7.00 |
| GTIN (EAN) | 4008190001742 | Weidmueller, белый |
| Кол. | 20 ST | |

Поворотный групповой держатель шильдиков ZGB



ZGB 15 представляет собой откидной групповой держатель этикеток. Данный держатель предназначен для установки маркировочных элементов для разъемов Dekafix 5, WS 12/5 или вставных этикеток ESO 15.

ZGB 30 представляет собой откидной групповой держатель этикеток. Данный держатель предназначен для установки маркировочных элементов для разъемов Dekafix 5, WS 12/5 или вставных этикеток ESO 7.

Информация по вставным этикеткам и защитным полоскам представлена в разделе "Принадлежности".

Основные данные для заказа

| | | |
|------------|----------------------------|---|
| Тип | ZGB 15 | Версия |
| Заказ № | 1636530000 | Маркировка клемм, Маркировка клеммы, 15 x 7 mm, Шаг в мм (P): |
| GTIN (EAN) | 4008190297053 | 5.00 Weidmueller, белый |
| Кол. | 20 ST | |
| Тип | ZGB 30 | Версия |
| Заказ № | 1611930000 | Маркировка клемм, Маркировка клеммы, 32 x 7 mm, Шаг в мм (P): |
| GTIN (EAN) | 4008190002251 | 5.00 Weidmueller, белый |
| Кол. | 20 ST | |

WDU 35 SW

Weidmüller Interface GmbH & Co. KG

Klingenbergstraße 26

D-32758 Detmold

Germany

www.weidmueller.com

Аксессуары

Торцевые пластины и разъединительные пластины

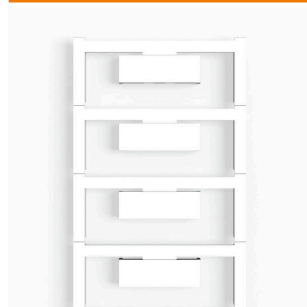


Разъединительные пластины и концевые пластины являются важными принадлежностями для клемм. Разъединительные пластины обеспечивают оптическое и электрическое разделение различных потенциалов и функциональных групп, повышая безопасность и обеспечивая четкую структуру внутри шкафа управления. Концевые пластины закрывают ряд клемм по сторонам, защищают от контакта с частями под напряжением, и обеспечивают чистую, стабильную финишную обработку. Оба компонента точно подходят к соответствующим сериям клемм Weidmüller, способствуя безопасному, соответствующему требованиям и профессиональному электромонтажу.

Основные данные для заказа

| | | |
|------------|----------------------------|--|
| Тип | WTW EN | Версия |
| Заказ № | 1058800000 | Разделительная перегородка (клемма), Темно-бежевый, Высота: 86 |
| GTIN (EAN) | 4008190140175 | мм, Ширина: 3 мм, V-0, Материал Wemid |
| Кол. | 20 ST | |

Blank



Маркировочный элемент для разъемов WAD подходит для клемм серии W, а также для концевых стопоров WEW 35/2 и ZEW 35/2. Данные маркировочные элементы предлагаются пустыми, с заказной печатью или со стандартной печатью с изображением молнии. Маркировочные элементы WAD MultiCard подходят для печати с помощью принтеров PrintJet CONNECT. Для заказной печати: Используя программное обеспечение M-Print PRO или M-Print PRO Online (работает без установки), подготовьте и отправьте нам файл, содержащий ваши технические условия маркировки.

Основные данные для заказа

| | | |
|------------|----------------------------|---|
| Тип | WAD 12 MC NE GE | Версия |
| Заказ № | 2445080000 | Групповая маркировка, Крышка, 36.2 x 11.9 mm, WDU 16, WDU |
| GTIN (EAN) | 4050118458213 | 35, желтый |
| Кол. | 32 ST | |
| Тип | WAD 12 MC NE WS | Версия |
| Заказ № | 2445070000 | Групповая маркировка, Крышка, 36.2 x 11.9 mm, WDU 16, WDU |
| GTIN (EAN) | 4050118458220 | 35, белый |
| Кол. | 32 ST | |

WDU 35 SW

Weidmüller Interface GmbH & Co. KG

Klingenbergstraße 26

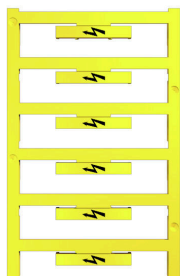
D-32758 Detmold

Germany

www.weidmueller.com

Аксессуары

С изображением молнии



Маркировочный элемент для разъемов WAD подходит для клемм серии W, а также для концевых стопоров WEW 35/2 и ZEW 35/2. Данные маркировочные элементы предлагаются пустыми, с заказной печатью или со стандартной печатью с изображением молнии. Маркировочные элементы WAD MultiCard подходят для печати с помощью принтеров PrintJet CONNECT. Для заказной печати: Используя программное обеспечение M-Print PRO или M-Print PRO Online (работает без установки), подготовьте и отправьте нам файл, содержащий ваши технические условия маркировки.

Основные данные для заказа

| | | |
|------------|----------------------------|---|
| Тип | WAD 12 MC B GE/SW | Версия |
| Заказ № | 2445090000 | Групповая маркировка, Крышка, 36.2 x 11.9 mm, WDU 16, WDU |
| GTIN (EAN) | 4050118457896 | 35, желтый |
| Кол. | 32 ST | |

Тестовый адаптер и тестовые розетки



Тестовые адаптеры и тестовые вставки используются для электрического подключения клеммных блоков к испытательному оборудованию. Это позволяет установить электрический контакт в подключенном состоянии и провести измерения без каких-либо сложностей.

Основные данные для заказа

| | | |
|------------|----------------------------|-------------------|
| Тип | STB 14/D6/4/M3 SAK10 | Версия |
| Заказ № | 0169900000 | Аксессуар, Гнездо |
| GTIN (EAN) | 4008190076665 | |
| Кол. | 50 ST | |
| Тип | STB 16/D7/4/M4 SAK35 | Версия |
| Заказ № | 0140200000 | SAK-серия, Гнездо |
| GTIN (EAN) | 4008190134884 | |
| Кол. | 50 ST | |

WDU 35 SW

Weidmüller Interface GmbH & Co. KG
Klingenbergstraße 26
D-32758 Detmold
Germany

www.weidmueller.com

Аксессуары

Держатель маркировочных элементов

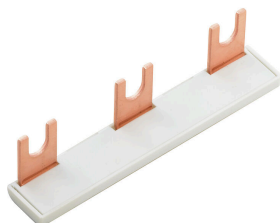


Держатель маркировочных элементов обеспечивает возможность дополнительной установки стандартных маркеров с шагом 5 или 5,1 мм. Угловые держатели могут быть дополнительно комбинированы и установлены во всех маркировочных каналах модульных клеммных колодок Klirron®. Типы установочных маркеров можно найти под соответствующими принадлежностями специального держателя маркировочных элементов.

Основные данные для заказа

| | | |
|------------|----------------------------|---------------------------------|
| Тип | BZT 1 WS 10/5 | Версия |
| Заказ № | 1805490000 | Аксессуар, Держатель маркировки |
| GTIN (EAN) | 4032248270231 | |
| Кол. | 100 ST | |
| Тип | BZT 1 ZA WS 10/5 | Версия |
| Заказ № | 1805520000 | Аксессуар, Держатель маркировки |
| GTIN (EAN) | 4032248270248 | |
| Кол. | 100 ST | |

Перемычка



Распределение или умножение потенциала среди смежных клеммных блоков реализуется через перемычку. Это позволяет избежать дополнительных усилий при монтаже. Надежность контакта в клеммных блоках гарантирована даже при разветвлении полюсов. В нашем ассортименте представлены вставные и привинчиваемые винтовые системы перемычек для модульных клеммных блоков.

Основные данные для заказа

| | | |
|------------|----------------------------|--|
| Тип | WQV 35-10/6/4 | Версия |
| Заказ № | 1068000000 | Перемычка (клемма), привинченный, желтый, 57 А, Количество полюсов: 2, Шаг в мм (P): 16.00, Изолированный: Да, Ширина: 13 мм |
| GTIN (EAN) | 4008190141011 | |
| Кол. | 10 ST | |
| Тип | WQV 35-2.5 | Версия |
| Заказ № | 1064100000 | Перемычка (клемма), привинченный, желтый, 41 А, Количество полюсов: 3, Шаг в мм (P): 16.00, Изолированный: Да, Ширина: 13 мм |
| GTIN (EAN) | 4008190142285 | |
| Кол. | 10 ST | |
| Тип | WQV 35-4/6 | Версия |
| Заказ № | 1064200000 | Перемычка (клемма), привинченный, желтый, 41 А, Количество полюсов: 2, Шаг в мм (P): 16.00, Изолированный: Да, Ширина: 13 мм |
| GTIN (EAN) | 4008190072919 | |
| Кол. | 10 ST | |

WDU 35 SW

Weidmüller Interface GmbH & Co. KG
Klingenbergstraße 26
D-32758 Detmold
Germany

www.weidmueller.com

Аксессуары

WS 12/5



WS/ DEK

В маркировочных элементах MultiMark для клемм используется инновационный композитный материал, состоящий из двух компонентов. Жесткий контур основания маркировочного элемента надежно защелкивается в разъем. Эластичная поверхность обеспечивает удобство установки маркировочного элемента. Данный материал со специальной перфорацией позволяет полоскам растягиваться в соответствии с небольшими расхождениями в размерах (обычно в сторону прибавления), особенно при длинных клеммных колодках. Еще одно преимущество: превосходная восприимчивость материала поверхности к печати гарантирует долговечность и износостойкость маркировки. Разрешение при печати 300 точек на дюйм позволяет обеспечить удобочитаемый шрифт.

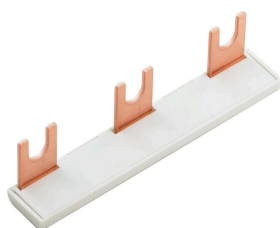
Ваши преимущества при использовании MultiMark

- Совместимость с модульными клеммами Weidmüller
- Стойкая и долговременная печать
- Экономия времени на установку благодаря непрерывным лентам
- Удобство монтажа благодаря инновационному композитному материалу
- Большое поле на этикетке для оптимальной разборчивости
- Высокие уровни гибкости благодаря независимости от производителя

Основные данные для заказа

| | | | |
|------------|----------------------------|--|--|
| Тип | WS 12/5 MM WS | Версия | |
| Заказ № | 2007190000 | WS, Маркировка клеммы, 12 x 5 mm, Weidmueller, белый | |
| GTIN (EAN) | 4050118392036 | | |
| Кол. | 800 ST | | |

Перемычка



Распределение или умножение потенциала среди смежных клеммных блоков реализуется через перемычку. Это позволяет избежать дополнительных усилий при монтаже. Надежность контакта в клеммных блоках гарантирована даже при разветвлении полюсов. В нашем ассортименте представлены вставные и привинчиваемые винтовые системы перемычек для модульных клеммных блоков.

Основные данные для заказа

| | | | |
|------------|----------------------------|---|--|
| Тип | WQB-PEN 35 | Версия | |
| Заказ № | 1060100000 | Перемычка (клемма), привинченный, серебристо-серый, 135 A, | |
| GTIN (EAN) | 4008190089870 | Количество полюсов: 2, Шаг в мм (P): 16.00, Изолированный: Нет, | |
| Кол. | 10 ST | Ширина: 24.6 mm | |