

WPE 120/150

Weidmüller Interface GmbH & Co. KG

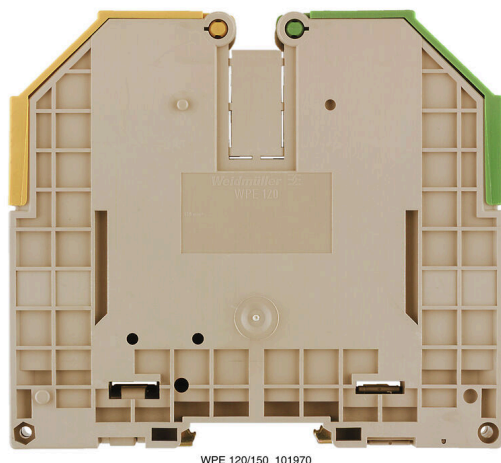
Klingenbergstraße 26

D-32758 Detmold

Germany

www.weidmueller.com

Изображение изделия



WPE 120/150 101970



Все больше и больше компонентов необходимо размещать в ограниченном пространстве, в распределительных устройствах и шкафах. При вводе питания подключение проводников становятся все более сложными, особенно для больших сечений. Наш обширный ассортимент соединительных решений также обеспечивает удобное подключение в сложных пространственных условиях. Компактная конструкция и сочетание многих практических преимуществ делают ввод питания в распределительные устройства и шкафы простым, эффективным и экономичным.

Основные данные для заказа

Версия	Клемма защ. заземления (PE), Винтовое соединение, зеленый/желтый, 120 mm ² , 1000 V, Количество соединений: 2, Количество уровней: 1, TS 35, V-O, Материал Wemid
Заказ №	1019700000
Тип	WPE 120/150
GTIN (EAN)	4008190495671
Кол.	10 Штука

Technical data

Сертификаты

Допуски к эксплуатации



ROHS	Соответствовать
UL File Number Search	Сайт UL
Сертификат № (UR)	E60693
Сертификат № (cURusEX)	E184763

Размеры и массы

Глубина	117 mm	Глубина (дюймов)	4.6063 inch
Глубина с DIN-рейкой	125.5 mm	Высота	132 mm
Высота (в дюймах)	5.1968 inch	Ширина	32 mm
Ширина (в дюймах)	1.2598 inch	Масса нетто	564.25 g

Температуры

Температура хранения	-25 °C...55 °C	Температура окружающей среды	-60 °C...85 °C
Температура при длительном использовании, мин.	-60 °C	Температура при длительном использовании, макс.	130 °C

Экологическое соответствие изделия

Состояние соответствия RoHS	Соответствует с исключением		
Исключение из RoHS (если применимо/известно)	6c		
REACH SVHC	Lead 7439-92-1		
SCIP	1007fa59-32ea-4163-aa91-1482deede565		
Углеродный след продукта	Производственный цикл	5.889 kg CO2 eq.	

Расчетные данные согласно CSA

Поперечное сечение провода, макс. (CSA)	250 kcmil	Сертификат № (CSA)	12400-382
Поперечное сечение провода, мин. (CSA)	2 AWG		

Расчетные данные согласно UL

Разм. провода Заводская электропроводка, макс. (UR)	250 kcmil	Разм. провода Заводская электропроводка, мин. (UR)	2 AWG
Сертификат № (UR)	E60693	Разм. провода Электропроводка полевого уровня, мин. (UR)	2 AWG
Разм. провода Электропроводка полевого уровня, макс. (UR)	250 kcmil		

Номинальные характеристики IECEx/ATEX

Сертификат № (ATEX)	DEMKO14ATEX1338U	Сертификат № (IECEx)	IECExULD14.0005U
Поперечное сечение провода, макс. (ATEX)	150 mm ²	Поперечное сечение провода, макс. (IECEx)	150 mm ²

WPE 120/150

Weidmüller Interface GmbH & Co. KG
Klingenbergstraße 26
D-32758 Detmold
Germany

www.weidmueller.com

Technical data

Обозначение EN 60079-7	Ex eb II C Gb	Маркировка взрывозащиты Ex	II 2 G D
		2014/34/EU	

Дополнительные технические данные

Открытые страницы	закрытый	Количество одинаковых клемм	1
Указание по установке	привинченный	Проверенное на взрывозащищенность	Да
Вид монтажа	привинченный	Блокировка	привертной

Общие сведения

Поперечное сечение подключаемого провода AWG, макс.	kcmil 250	Указание по установке	привинченный
Поперечное сечение подключаемого провода AWG, мин.	AWG 2	Нормы	IEC 60947-7-2
Укомплектованная монтажная рейка	TS 35		

Параметры системы

Исполнение	Винтовое соединение, С соединением защитного заземления (PE), закрытый	Требуется концевая пластина	Нет
Количество независимых точек подключения	1	Количество уровней	1
Количество контактных гнезд на уровень	2	Количество потенциалов на уровень	1
Уровни с внутр. перемычками	Нет	Соединение PE	Да
Укомплектованная монтажная рейка	TS 35	Функция N	Нет
Функция PE	Да	Функция PEN	Да

Размеры

Смещение TS 35	32 mm
----------------	-------

Расчетные данные

Расчетное сечение	120 mm ²	Расчетное напряжение относительно соседней клеммы	1000 V
Номинальное напряжение пост. тока	1000 V	Нормы	IEC 60947-7-2
Объемное сопротивление по стандарту IEC 60947-7-x	0.12 mΩ	Расчетное импульсное напряжение относительно соседней клеммы	8 kV
Потери мощности по стандарту IEC 60947-7-x	0.00 W	Степень загрязнения	3

Характеристики материала

Основной материал	Материал Wemid	Цветовой код	зеленый/желтый
Класс пожаростойкости UL 94	V-0		

Зажимаемые провода (дополнительное соединение)

Тип соединения, дополнительное соединение	Винтовое соединение
---	---------------------

WPE 120/150

Weidmüller Interface GmbH & Co. KG

Klingenbergstraße 26

D-32758 Detmold

Germany

www.weidmueller.com

Technical data

Зажимаемые провода (расчетное соединение)

Калибровая пробка согласно 60 947-1 B13

Поперечное сечение подключаемого провода AWG, макс.	kcmil 250
---	-----------

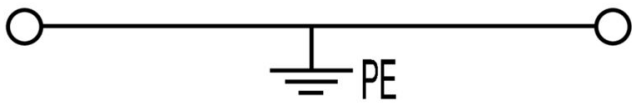
Направление соединения	боковая
Момент затяжки, мин.	10 Nm
Вид соединения	Винтовое соединение
Диапазон зажима, макс.	150 mm ²
Зажимной винт	M 10
Поперечное сечение подключаемого провода AWG, мин.	AWG 2
Сечение соединения проводов, тонкий скрученный с кабельными наконечниками DIN 46228/4, мин.	35 mm ²
Сечение соединения проводов, тонкий скрученный с кабельными наконечниками DIN 46228/1, мин.	35 mm ²
Сечение подсоединяемого провода, тонкий скрученный, мин.	35 mm ²
Сечение подсоединяемого провода, скрученный, мин.	35 mm ²
Сечение соединения проводов, твердое ядро, мин.	35 mm ²

Момент затяжки, макс.	20 Nm
Длина зачистки изоляции	35 mm
Количество соединений	2
Диапазон зажима, мин.	33.62 mm ²
Размер лезвия	S6 (DIN 6911)
Сечение соединения проводов, тонкий скрученный с кабельными наконечниками DIN 46228/4, макс.	50 mm ²
Сечение соединения проводов, тонкий скрученный с кабельными наконечниками DIN 46228/1, макс.	150 mm ²
Сечение подключаемого проводника, тонкопроволочного, макс.	150 mm ²
Сечение подсоединяемого провода, скрученный, макс.	150 mm ²
Сечение соединения проводов, твердое ядро, макс.	150 mm ²

Классификации

ETIM 8.0	EC000901	ETIM 9.0	EC000901
ETIM 10.0	EC000901	ECLASS 14.0	27-25-01-03
ECLASS 15.0	27-25-01-03		

Drawings



WPE 120/150

Weidmüller Interface GmbH & Co. KG

Klingenbergstraße 26

D-32758 Detmold

Germany

www.weidmueller.com

Accessories

Перемычка

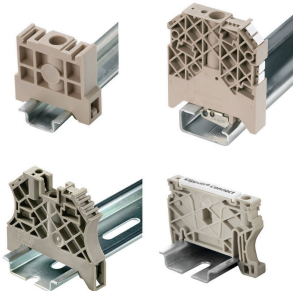


Распределение или умножение потенциала среди смежных клеммных блоков реализуется через перемычку. Это позволяет избежать дополнительных усилий при монтаже. Надежность контакта в клеммных блоках гарантирована даже при разветвлении полюсов. В нашем ассортименте представлены вставные и привинчиваемые винтовые системы перемычек для модульных клеммных блоков.

Основные данные для заказа

Тип	WQV 120-PEN	Версия
Заказ №	1072400000	Перемычка (клемма), привинченный, серебристо-серый, 292 A,
GTIN (EAN)	4008190489724	Количество полюсов: 2, Шаг в мм (P): 32.00, Изолированный: Нет,
Кол.	5 ST	Ширина: 10 mm

Концевой стопор



Для обеспечения долговечной надежной посадки на монтажной рейке и предотвращения смещения Weidmüller предлагает концевые стопоры. Доступны винтовые и безвинтовые исполнения. На концевых стопорах предусмотрена возможность для маркировки, а также групповой маркировки и крепление для тестового разъема.

Основные данные для заказа

Тип	WEW 35/1	Версия
Заказ №	1059000000	Концевой стопор, Темно-бежевый, TS 35, V-2, Материал Wemid,
GTIN (EAN)	4008190172282	Ширина: 12 mm, 100 °C
Кол.	50 ST	

Accessories

Чистый



Dekafix (DEK) представляет собой универсальный маркировочный элемент для любых проводных и вставных разъемов, а также для электронных блоков. Данная система идеально подходит для коротких последовательностей чисел и охватывает широкий ряд готовых к применению напечатанных маркировочных элементов.

Планки для быстрой установки всего за одну рабочую операцию. Печать отличается хорошей разборчивостью, высокой контрастностью и предлагается в различных вариантах ширины.

- Широкий ассортимент готовых к применению маркировочных элементов.
- Планки для быстрой установки.
- Маркировочные элементы, подходящие для всех кабельных разъемов Weidmüller.
- Предлагаются в виде пустых карт MultiCard или карт со стандартной печатью. Для заказной печати: Используя программное обеспечение M-Print PRO или M-Print PRO Online (работает без установки), подготовьте и отправьте нам файл, содержащий ваши технические условия маркировки.

Основные данные для заказа

Тип	DEK 5/8 MC NE WS	Версия
Заказ №	1856740000	Dekafix, Маркировка клеммы, 5 x 8 mm, Шаг в мм (P): 8.00
GTIN (EAN)	4032248400850	Weidmueller, белый
Кол.	800 ST	
Тип	WS 12/6.5 MC NE WS	Версия
Заказ №	1609920000	WS, Маркировка клеммы, 12 x 6.5 mm, Шаг в мм (P): 6.50
GTIN (EAN)	4008190203511	Weidmueller, Allen-Bradley, белый
Кол.	540 ST	

Держатель маркировочных элементов



Держатель маркировочных элементов обеспечивает возможность дополнительной установки стандартных маркеров с шагом 5 или 5,1 мм. Угловые держатели могут быть дополнительно комбинированы и установлены во всех маркировочных каналах модульных клеммных колодок Klirron®. Типы установочных маркеров можно найти под соответствующими принадлежностями специального держателя маркировочных элементов.

Основные данные для заказа

Тип	BZT 1 WS 10/5	Версия
Заказ №	1805490000	Аксессуар, Держатель маркировки
GTIN (EAN)	4032248270231	
Кол.	100 ST	

WPE 120/150

Weidmüller Interface GmbH & Co. KG

Klingenbergstraße 26

D-32758 Detmold

Germany

www.weidmueller.com

Accessories

Тип	BZT 1 ZA WS 10/5	Версия	
Заказ №	1805520000	Аксессуар, Держатель маркировки	
GTIN (EAN)	4032248270248		
Кол.	100 ST		

DEK 5/8



WS/ DEK

В маркировочных элементах MultiMark для клемм используется инновационный композитный материал, состоящий из двух компонентов. Жесткий контур основания маркировочного элемента надежно защелкивается в разъем. Эластичная поверхность обеспечивает удобство установки маркировочного элемента. Данный материал со специальной перфорацией позволяет полоскам растягиваться в соответствии с небольшими расхождениями в размерах (обычно в сторону прибавления), особенно при длинных клеммных колодках. Еще одно преимущество: превосходная восприимчивость материала поверхности к печати гарантирует долговечность и износостойкость маркировки. Разрешение при печати 300 точек на дюйм позволяет обеспечить удобочитаемый шрифт.

Ваши преимущества при использовании MultiMark

- Совместимость с модульными клеммами Weidmüller
- Стойкая и долговременная печать
- Экономия времени на установку благодаря непрерывным лентам

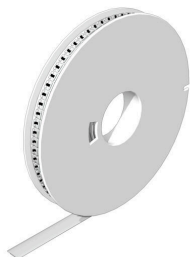
- Удобство монтажа благодаря инновационному композитному материалу
- Большое поле на этикетке для оптимальной разборчивости
- Высокие уровни гибкости благодаря независимости от производителя

Основные данные для заказа

Тип	DEK 5/8 MM WS	Версия	
Заказ №	2007130000	DeKafix, Маркировка клеммы, 5 x 8 mm, Weidmueller, белый	
GTIN (EAN)	4050118392012		
Кол.	500 ST		

Accessories

WS 12/6.5



WS/ DEK

В маркировочных элементах MultiMark для клемм используется инновационный композитный материал, состоящий из двух компонентов. Жесткий контур основания маркировочного элемента надежно защелкивается в разъем. Эластичная поверхность обеспечивает удобство установки маркировочного элемента. Данный материал со специальной перфорацией позволяет полоскам растягиваться в соответствии с небольшими расхождениями в размерах (обычно в сторону прибавления), особенно при длинных клеммных колодках. Еще одно преимущество: превосходная восприимчивость материала поверхности к печати гарантирует долговечность и износостойкость маркировки. Разрешение при печати 300 точек на дюйм позволяет обеспечить удобочитаемый шрифт.

Ваши преимущества при использовании MultiMark

- Совместимость с модульными клеммами Weidmüller
- Стойкая и долговременная печать
- Экономия времени на установку благодаря непрерывным лентам
- Удобство монтажа благодаря инновационному композитному материалу
- Большое поле на этикетке для оптимальной разборчивости
- Высокие уровни гибкости благодаря независимости от производителя

Основные данные для заказа

Тип	WS 12/6.5 MM WS	Версия	
Заказ №	2619930000	WS, Маркировка клеммы, 12 x 6.5 mm, Weidmueller, белый	
GTIN (EAN)	4050118626155		
Кол.	600 ST		