

**WNT 16N 10X3**

**Weidmüller Interface GmbH & Co. KG**

Klingenbergstraße 26

D-32758 Detmold

Germany

www.weidmueller.com

**Изображение изделия**



**Электромонтаж в зданиях**

Для монтажа в зданиях мы предлагаем комплексную систему, основанную на медной рейке 10×3 и состоящую из идеально согласованных компонентов — от установочных, распределительных клеммных колодок и клеммных колодок для нулевого провода до полного набора принадлежностей, таких как шины и держатели шин.

**Основные данные для заказа**

Версия	Модульная клемма нулевого провода, Винтовое соединение, 16, 400 V, 76 A, TS 35, синий
Заказ №	<a href="#">1019000000</a>
Тип	WNT 16N 10X3
GTIN (EAN)	4008 19027323 1
Кол.	50 Штука

## WNT 16N 10X3

**Weidmüller Interface GmbH & Co. KG**

Klingenbergstraße 26

D-32758 Detmold

Germany

www.weidmueller.com

## Технические данные

### Сертификаты

Допуски к эксплуатации



ROHS Соответствовать

UL File Number Search [Сайт UL](#)

Сертификат № (UR) E60693

### Размеры и массы

Глубина	46.5 mm	Глубина (дюймов)	1.8307 inch
Глубина с DIN-рейкой	47 mm	Высота	60 mm
Высота (в дюймах)	2.3622 inch	Ширина	12 mm
Ширина (в дюймах)	0.4724 inch	Масса нетто	29.12 g

### Температуры

Температура хранения	-25 °C...55 °C	Температура окружающей среды	-50 °C...75 °C
Температура при длительном использовании, мин.	-50 °C	Температура при длительном использовании, макс.	120 °C

### Экологическое соответствие изделия

Состояние соответствия RoHS Соответствует без исключения

REACH SVHC Нет SVHC выше 0,1 wt%

### Расчетные данные согласно CSA

Поперечное сечение провода, макс. (CSA)	6 AWG	Напряжение, класс C (CSA)	300 V
Ток, разм. C (CSA)	65 A	Сертификат № (CSA)	200039-1057876
Поперечное сечение провода, мин. (CSA)	14 AWG		

### Расчетные данные согласно UL

Разм. провода Заводская электропроводка, макс. (UR)	6 AWG	Ток, разм. C	65 A
Напряжение, класс C (UR)	300 V	Разм. провода Заводская электропроводка, мин. (UR)	14 AWG
Сертификат № (UR)	E60693	Разм. провода Электропроводка полевого уровня, мин. (UR)	14 AWG
Разм. провода Электропроводка полевого уровня, макс. (UR)	6 AWG		

### Дополнительные технические данные

Открытые страницы	закрытый	Количество одинаковых клемм	1
Указание по установке	Шина	Проверенное на взрывозащищенность исполнение	Нет
Вид монтажа	зафиксированный		

**WNT 16N 10X3**

**Weidmüller Interface GmbH & Co. KG**

Klingenbergstraße 26

D-32758 Detmold

Germany

www.weidmueller.com

**Технические данные**

**Общие сведения**

Поперечное сечение подключаемого провода AWG, макс.	AWG 6	Указание по установке	Шина
Поперечное сечение подключаемого провода AWG, мин.	AWG 14	Нормы	По стандарту IEC 60947-7-1
Укомплектованная монтажная рейка	TS 35		

**Параметры системы**

Исполнение	Винтовое соединение, с соединением с шиной 10x3, закрытый	Требуется концевая пластина	Нет
Количество независимых точек подключения	1	Количество уровней	1
Количество контактных гнезд на уровень	1	Количество потенциалов на уровень	1
Уровни с внутр. перемычками	Нет	Соединение PE	Нет
Укомплектованная монтажная рейка	TS 35	Функция N	Да
Функция PE	Нет	Функция PEN	Нет

**Расчетные данные**

Расчетное сечение	16 mm <sup>2</sup>	Номинальное напряжение	400 V
Номинальное напряжение пост. тока	400 V	Номинальный ток	76 A
Ток при макс. проводнике	101 A	Нормы	По стандарту IEC 60947-7-1
Объемное сопротивление по стандарту IEC 60947-7-х	0.42 mΩ	Номинальное импульсное напряжение	6 кВ
Потери мощности по стандарту IEC 60947-7-х	2.43 W	Степень загрязнения	3

**Характеристики материала**

Основной материал	Материал Wemid	Цветовой код	синий
Класс пожаростойкости UL 94	V-0		

**Зажимаемые провода (дополнительное соединение)**

Сечение подключаемого провода, гибкого, с кабельным наконечником, DIN 46228/1, дополнительное соединение, макс.	16 mm <sup>2</sup>	Тип соединения, дополнительное соединение	Соединение с шиной
---	--------------------	---	--------------------

**Зажимаемые провода (расчетное соединение)**

Калибровая пробка согласно 60 947-1 B7	
Поперечное сечение подключаемого провода AWG, макс.	AWG 6
Направление соединения	боковая
Момент затяжки, макс.	2.2 Nm
Момент затяжки, мин.	1.2 Nm
Длина зачистки изоляции	12 mm
Вид соединения	Винтовое соединение
Количество соединений	1
Диапазон зажима, макс.	25 mm <sup>2</sup>
Диапазон зажима, мин.	1.5 mm <sup>2</sup>
Зажимной винт	M 4
Размер лезвия	1,0 x 5,5 мм

## WNT 16N 10X3

**Weidmüller Interface GmbH & Co. KG**

Klingenbergstraße 26

D-32758 Detmold

Germany

www.weidmueller.com

## Технические данные

Поперечное сечение подключаемого провода AWG, мин.	AWG 14			
Сечение соединения проводов, тонкий скрученный с кабельными наконечниками DIN 46228/4, макс.	16 mm <sup>2</sup>			
Сечение соединения проводов, тонкий скрученный с кабельными наконечниками DIN 46228/4, мин.	1.5 mm <sup>2</sup>			
Сечение соединения проводов, тонкий скрученный с кабельными наконечниками DIN 46228/1, макс.	16 mm <sup>2</sup>			
Сечение соединения проводов, тонкий скрученный с кабельными наконечниками DIN 46228/1, мин.	1.5 mm <sup>2</sup>			
Сечение подключаемого проводника, тонкопроволочного, макс.	16 mm <sup>2</sup>			
Сечение подсоединяемого провода, тонкий скрученный, мин.	1.5 mm <sup>2</sup>			
Сечение подсоединяемого провода, скрученный, макс.	25 mm <sup>2</sup>			
Сечение подсоединяемого провода, скрученный, мин.	1.5 mm <sup>2</sup>			
Величина момента затяжки для электрической отвертки, тип DMS	4			
Сечение соединения проводов, твердое ядро, макс.	16 mm <sup>2</sup>			
Сечение соединения проводов, твердое ядро, мин.	1.5 mm <sup>2</sup>			
Зажимаемый проводник	Технические характеристики соединения	Винтовое соединение		
	Сечение подсоединяемого провода	Тип	одножильный, H05(07) V-U	
		мин.	1.5 mm <sup>2</sup>	
		макс.	16 mm <sup>2</sup>	
		номин.	16 mm <sup>2</sup>	
	кабельный наконечник	Длина снятия изоляции	мин.	12 mm
			макс.	12 mm
			номин.	12 mm
		Момент затяжки	мин.	1.2 Nm
	макс.	2.2 Nm		
	Технические характеристики соединения	Винтовое соединение		
	Сечение подсоединяемого провода	Тип	многожильный H07V-R	
мин.		1.5 mm <sup>2</sup>		
макс.		25 mm <sup>2</sup>		
номин.		16 mm <sup>2</sup>		
кабельный наконечник	Длина снятия изоляции	мин.	12 mm	
		макс.	12 mm	
		номин.	12 mm	
	Момент затяжки	мин.	1.2 Nm	
макс.	2.2 Nm			
Технические характеристики соединения	Винтовое соединение			
Сечение подсоединяемого провода	Тип	гибкий, H05(07) V-K		
	мин.	1.5 mm <sup>2</sup>		
	макс.	16 mm <sup>2</sup>		
	номин.	16 mm <sup>2</sup>		
кабельный наконечник	Длина снятия изоляции	мин.	12 mm	
		макс.	12 mm	
		номин.	12 mm	
	Момент затяжки	мин.	1.2 Nm	
макс.	2.2 Nm			

**WNT 16N 10X3**

**Weidmüller Interface GmbH & Co. KG**

Klingenbergstraße 26

D-32758 Detmold

Germany

[www.weidmueller.com](http://www.weidmueller.com)

**Технические данные**

**Классификации**

ETIM 8.0	EC000897	ETIM 9.0	EC000897
ETIM 10.0	EC000897	ECLASS 14.0	27-25-01-11
ECLASS 15.0	27-25-01-11		

**WNT 16N 10X3**

**Weidmüller Interface GmbH & Co. KG**

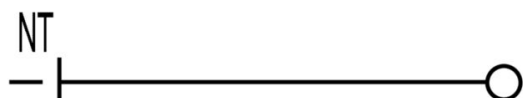
Klingenbergstraße 26

D-32758 Detmold

Germany

[www.weidmueller.com](http://www.weidmueller.com)

**Изображения**



## WNT 16N 10X3

**Weidmüller Interface GmbH & Co. KG**

Klingenbergstraße 26  
D-32758 Detmold  
Germany

www.weidmueller.com

## Аксессуары

### Торцевые пластины и разъединительные пластины

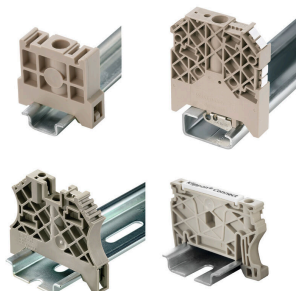


Разъединительные пластины и концевые пластины являются важными принадлежностями для клемм. Разъединительные пластины обеспечивают оптическое и электрическое разделение различных потенциалов и функциональных групп, повышая безопасность и обеспечивая четкую структуру внутри шкафа управления. Концевые пластины закрывают ряд клемм по сторонам, защищают от контакта с частями под напряжением, и обеспечивают чистую, стабильную финишную обработку. Оба компонента точно подходят к соответствующим сериям клемм Weidmüller, способствуя безопасному, соответствующему требованиям и профессиональному электромонтажу.

#### Основные данные для заказа

Тип	WHP 2.5-35N/10X3 BL	Версия	
Заказ №	<a href="#">1050280000</a>	Торцевая и разделительная пластина для клемм, синий, Высота: 60	
GTIN (EAN)	4008190044640	мм, Ширина: 2 мм, V-0, Материал Wemid	
Кол.	20 ST		

### Концевой стопор



Для обеспечения долговечной надежной посадки на монтажной рейке и предотвращения смещения Weidmüller предлагает концевые стопоры.

Доступны винтовые и безвинтовые исполнения. На концевых стопорах предусмотрена возможность для маркировки, а также групповой маркировки и крепление для тестового разъема.

#### Основные данные для заказа

Тип	WEW 35/2	Версия	
Заказ №	<a href="#">1061200000</a>	Концевой стопор, Темно-бежевый, TS 35, НВ, Материал Wemid,	
GTIN (EAN)	4008190030230	Ширина: 8 мм, 100 °C	
Кол.	50 ST		

### Комбинированный закручивающий и режущий инструмент «Swifty® CS»

Набор комбинированных режущих инструментов/инструментов для снятия изоляции Swifty® CS и Swifty® CS для резки без обжима и снятия изоляции с медных кабелей до 1,5 мм<sup>2</sup> (одножильные) и 2,5 мм<sup>2</sup> (гибкие).

## WNT 16N 10X3

Weidmüller Interface GmbH & Co. KG

Klingenbergstraße 26

D-32758 Detmold

Germany

[www.weidmueller.com](http://www.weidmueller.com)

## Аксессуары

### Основные данные для заказа

Тип	SWIFTY CS SET	Версия	
Заказ №	<a href="#">9006060000</a>	Отвертка плюс кусачки, Резак для резки одной рукой	
GTIN (EAN)	4032248257638		
Кол.	1 ST		

### Отвертка для винтов со шлицем



Отвертка для винтов со шлицем с круглым лезвием, SD DIN 5265, ISO 2380/2, выходной присоединительный размер согласно DIN 5264, ISO 2380/1, острое из хромистой стали - Chrom Top, рукоятка SoftFinish

### Основные данные для заказа

Тип	SDS 1.0X5.5X150	Версия	
Заказ №	<a href="#">9008350000</a>	Отвертка, Отвертка	
GTIN (EAN)	4032248056316		
Кол.	1 ST		

### Шины



Наши сборные шины из различных материалов и с прилагающимися принадлежностями позволяют соединять кабели на минимальной монтажной площади. В зависимости от эксплуатационной специфики возможны варианты с объединением, распределением или рассеиванием потенциалов.

### Основные данные для заказа

Тип	SSCH 10X3X1000 CU/SN	Версия	
Заказ №	<a href="#">0348900000</a>	Сборная шина (клемма), серебряный, Высота: 1000 мм, Глубина: 3 мм, Медь	
GTIN (EAN)	4008190024802		
Кол.	25 M		

## WNT 16N 10X3

**Weidmüller Interface GmbH & Co. KG**

Klingenbergstraße 26

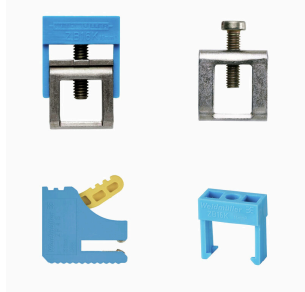
D-32758 Detmold

Germany

www.weidmueller.com

## Аксессуары

### Соединения шины



Компания Weidmüller предлагает клеммы ответвления для различных типов шинных систем. В зависимости от эксплуатационной специфики различают изолированные и неизолированные клеммы ответвления.

### Основные данные для заказа

Тип	ZB 4	Версия	
Заказ №	<a href="#">0316500000</a>	клемма (Соединение сборной шины)	
GTIN (EAN)	4008190061999		
Кол.	50 ST		
Тип	ZB 16 ZKSC	Версия	
Заказ №	<a href="#">0316600000</a>	клемма (Соединение сборной шины)	
GTIN (EAN)	4008190145989		
Кол.	50 ST		
Тип	ZB 35/M6X16	Версия	
Заказ №	<a href="#">0266500000</a>	клемма (Соединение сборной шины)	
GTIN (EAN)	4008190102814		
Кол.	20 ST		

### Чистый



Dekafix (DEK) представляет собой универсальный маркировочный элемент для любых проводных и вставных разъемов, а также для электронных блоков. Данная система идеально подходит для коротких последовательностей чисел и охватывает широкий ряд готовых к применению напечатанных маркировочных элементов.

Планки для быстрой установки всего за одну рабочую операцию. Печать отличается хорошей разборчивостью, высокой контрастностью и предлагается в различных вариантах ширины.

- Широкий ассортимент готовых к применению маркировочных элементов.
- Планки для быстрой установки.
- Маркировочные элементы, подходящие для всех кабельных разъемов Weidmüller.
- Предлагаются в виде пустых карт MultiCard или карт со стандартной печатью. Для заказной печати: Используя программное обеспечение M-Print PRO или M-Print PRO Online (работает без установки), подготовьте и отправьте нам файл, содержащий ваши технические условия маркировки.

## WNT 16N 10X3

**Weidmüller Interface GmbH & Co. KG**

Klingenbergstraße 26

D-32758 Detmold

Germany

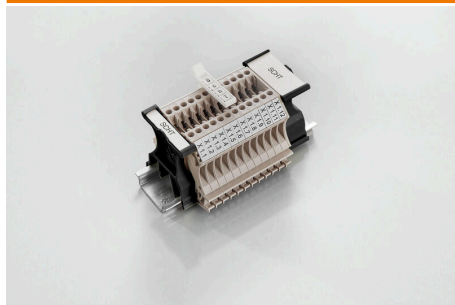
www.weidmueller.com

## Аксессуары

### Основные данные для заказа

Тип	DEK 5/5 MC NE WS	Версия
Заказ №	<a href="#">1609801044</a>	Dekafix, Маркировка клеммы, 5 x 5 mm, Шаг в мм (P): 5.00
GTIN (EAN)	4008190397111	Weidmueller, белый
Кол.	1000 ST	
Тип	WS 12/5 MC NE WS	Версия
Заказ №	<a href="#">1609860000</a>	WS, Маркировка клеммы, 12 x 5 mm, Шаг в мм (P): 5.00
GTIN (EAN)	4008190203481	Weidmueller, Allen-Bradley, белый
Кол.	720 ST	

### SchT - варианты держателей шильдиков



Групповые держатели шильдиков SchT 5 S крепятся непосредственно на монтажную рейку TS 32 (G-образная рейка) или TS 35 (рейка цилиндрической формы). Поэтому клеммные колодки можно маркировать вне зависимости от клемм и типа клемм. SchT 5 и SchT 5 S оснащены защитными полосками ESO 5, STR 5.

SchT 7 представляет собой откидной групповой держатель для вставных шильдиков, обеспечивающий удобный доступ к зажимному винту.

Держатель SchT 7 оснащен защитными полосками ESO 7, STR 7 или элементами DEK 5.

Информация по вставным шильдикам и защитным полоскам представлена в разделе "Принадлежности".

### Основные данные для заказа

Тип	SCHT 7	Версия
Заказ №	<a href="#">0517960000</a>	SCHT, Маркировка клеммы, 39.3 x 8 mm, Шаг в мм (P): 7.00
GTIN (EAN)	4008190001742	Weidmueller, белый
Кол.	20 ST	

### Поворотный групповой держатель шильдиков ZGB



ZGB 15 представляет собой откидной групповой держатель этикеток. Данный держатель предназначен для установки маркировочных элементов для разъемов Dekafix 5, WS 12/5 или вставных этикеток ESO 15.

ZGB 30 представляет собой откидной групповой держатель этикеток. Данный держатель предназначен для установки маркировочных элементов для разъемов Dekafix 5, WS 12/5 или вставных этикеток ESO 7.

Информация по вставным этикеткам и защитным полоскам представлена в разделе "Принадлежности".

### Основные данные для заказа

Тип	ZGB 15	Версия
Заказ №	<a href="#">1636530000</a>	Маркировка клемм, Маркировка клеммы, 15 x 7 mm, Шаг в мм (P): 5.00 Weidmueller, белый
GTIN (EAN)	4008190297053	
Кол.	20 ST	
Тип	ZGB 30	Версия
Заказ №	<a href="#">1611930000</a>	Маркировка клемм, Маркировка клеммы, 32 x 7 mm, Шаг в мм (P): 5.00 Weidmueller, белый
GTIN (EAN)	4008190002251	
Кол.	20 ST	

## WNT 16N 10X3

**Weidmüller Interface GmbH & Co. KG**

Klingenbergstraße 26

D-32758 Detmold

Germany

[www.weidmueller.com](http://www.weidmueller.com)

## Аксессуары

### Держатель маркировочных элементов



Держатель маркировочных элементов обеспечивает возможность дополнительной установки стандартных маркеров с шагом 5 или 5,1 мм. Угловые держатели могут быть дополнительно комбинированы и установлены во всех маркировочных каналах модульных клеммных колодок Klirron®. Типы установочных маркеров можно найти под соответствующими принадлежностями специального держателя маркировочных элементов.

### Основные данные для заказа

Тип	BZT 1 WS 10/5	Версия	
Заказ №	<a href="#">1805490000</a>	Аксессуар, Держатель маркировки	
GTIN (EAN)	4032248270231		
Кол.	100 ST		
Тип	BZT 1 ZA WS 10/5	Версия	
Заказ №	<a href="#">1805520000</a>	Аксессуар, Держатель маркировки	
GTIN (EAN)	4032248270248		
Кол.	100 ST		

### WS 12/5



#### WS/ DEK

В маркировочных элементах MultiMark для клемм используется инновационный композитный материал, состоящий из двух компонентов. Жесткий контур основания маркировочного элемента надежно защелкивается в разъем. Эластичная поверхность обеспечивает удобство установки маркировочного элемента. Данный материал со специальной перфорацией позволяет полоскам растягиваться в соответствии с небольшими расхождениями в размерах (обычно в сторону прибавления), особенно при длинных клеммных колодках. Еще одно преимущество: превосходная восприимчивость материала поверхности к печати гарантирует долговечность и износостойкость маркировки. Разрешение при печати 300 точек на дюйм позволяет обеспечить удобочитаемый шрифт.

Ваши преимущества при использовании MultiMark

- Совместимость с модульными клеммами Weidmüller
- Стойкая и долговременная печать
- Экономия времени на установку благодаря непрерывным лентам
- Удобство монтажа благодаря инновационному композитному материалу
- Большое поле на этикетке для оптимальной разборчивости
- Высокие уровни гибкости благодаря независимости от производителя

**WNT 16N 10X3**

**Weidmüller Interface GmbH & Co. KG**

Klingenbergstraße 26

D-32758 Detmold

Germany

[www.weidmueller.com](http://www.weidmueller.com)

**Аксессуары**

**Основные данные для заказа**

Тип	WS 12/5 MM WS	Версия	
Заказ №	<a href="#">2007190000</a>	WS, Маркировка клеммы, 12 x 5 mm, Weidmueller, белый	
GTIN (EAN)	4050118392036		
Кол.	800 ST		