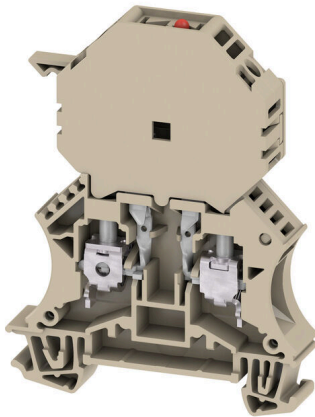


Изображение изделия



Клеммы для предохранителей и клеммы компонентов обеспечивают интеграцию защитных и функциональных элементов непосредственно в клеммную рейку. Клеммы для предохранителей включают встроенные патроны предохранителей для надежной защиты электрических цепей от перегрузки, что идеально подходит для управляющих систем и систем распределителя. Клеммы компонентов обеспечивают интеграцию электронных компонентов, таких как диоды, резисторы или светодиоды, непосредственно в проводку. Это обеспечивает внедрение переключающих функций и разделения сигналов с экономией пространства и аккуратной компоновкой. Оба типа клемм обеспечивают повышенную безопасность, простое техобслуживание и компактный, функционально-ориентированный монтаж.

Основные данные для заказа

| | |
|------------|---|
| Версия | Клемма с предохранителем, Винтовое соединение, Темно-бежевый, 6 мм ² , 10 A, 150 V, Количество соединений: 2, Количество уровней: 1, TS 35 |
| Заказ № | 1014300000 |
| Тип | WSI 6/2/LD 60-150VDC/AC |
| GTIN (EAN) | 4008190084424 |
| Кол. | 25 Штука |

WSI 6/2/LD 60-150VDC/AC

Weidmüller Interface GmbH & Co. KG
 Klingenbergstraße 26
 D-32758 Detmold
 Germany

www.weidmueller.com

Технические данные

Сертификаты

Допуски к эксплуатации



ROHS Соответствовать

UL File Number Search [Сайт UL](#)

Сертификат № (UR) E60693

Размеры и массы

| | | | |
|----------------------|-------------|------------------|-------------|
| Глубина | 78.5 mm | Глубина (дюймов) | 3.0905 inch |
| Глубина с DIN-рейкой | 79.5 mm | Высота | 60 mm |
| Высота (в дюймах) | 2.3622 inch | Ширина | 11.9 mm |
| Ширина (в дюймах) | 0.4685 inch | Масса нетто | 25.44 g |

Температуры

| | | | |
|--|----------------|---|----------------|
| Температура хранения | -25 °C...55 °C | Температура окружающей среды | -50 °C...75 °C |
| Температура при длительном использовании, мин. | -50 °C | Температура при длительном использовании, макс. | 120 °C |

Экологическое соответствие изделия

Состояние соответствия RoHS Соответствует с исключением

Исключение из RoHS (если применимо/известно) 7cl

REACH SVHC Нет SVHC выше 0,1 wt%

Расчетные данные согласно CSA

| | | | |
|---|--------|--------------------|----------------|
| Поперечное сечение провода, макс. (CSA) | 6 AWG | Сертификат № (CSA) | 200039-1057876 |
| Поперечное сечение провода, мин. (CSA) | 20 AWG | | |

Расчетные данные согласно UL

| | | | |
|---|--------|--|--------|
| Разм. провода Заводская электропроводка, макс. (UR) | 8 AWG | Разм. провода Заводская электропроводка, мин. (UR) | 22 AWG |
| Сертификат № (UR) | E60693 | Разм. провода Электропроводка полевого уровня, мин. (UR) | 22 AWG |
| Разм. провода Электропроводка полевого уровня, макс. (UR) | 8 AWG | | |

Дополнительные технические данные

| | | | |
|--|--------|-----------------------------|-----------------|
| Открытые страницы | справа | Количество одинаковых клемм | 1 |
| Проверенное на взрывозащищенность исполнение | Нет | Вид монтажа | зафиксированный |

Клеммы с предохранителем

| | | | |
|------------------------------|----------------------------|---|--------------------|
| Вставка предохранителя | 6.3 x 32 mm (1/4 x 1 1/4") | Держатель предохранителя (держатель поворотный плавкой вставки) | |
| Вид напряжения для индикации | AC/DC | Индикация | светодиод, красный |

WSI 6/2/LD 60-150VDC/AC

Weidmüller Interface GmbH & Co. KG

Klingenbergstraße 26

D-32758 Detmold

Germany

www.weidmueller.com

Технические данные

| | | | |
|---|-------|--|--|
| Рабочее напряжение, макс. | 150 В | Мощность потерь 1-полюс.; 2-полюс.; 3-полюс. | |
| Допустимая мощность потерь для предохранителя с полупроводниковой защитой | | | |

Общие сведения

| | | | |
|---|---------------|--|--------|
| Поперечное сечение подключаемого провода AWG, макс. | AWG 8 | Поперечное сечение подключаемого провода AWG, мин. | AWG 20 |
| Нормы | IEC 60947-7-3 | Укомплектованная монтажная рейка | TS 35 |

Параметры системы

| | | | |
|--|--|-----------------------------------|-----|
| Исполнение | Винтовое соединение, Размыкатель с предохранителем, со светодиодом, для привинчиваемой перемычки, с одной стороны открыт | Требуется концевая пластина | Да |
| Количество независимых точек подключения | 1 | Количество уровней | 1 |
| Количество контактных гнезд на уровень | 2 | Количество потенциалов на уровень | 1 |
| Уровни с внутр. перемычками | Нет | Соединение PE | Нет |
| Укомплектованная монтажная рейка | TS 35 | Функция N | Нет |
| Функция PE | Нет | Функция PEN | Нет |

Расчетные данные

| | | | |
|---|-------------------|---|---------|
| Расчетное сечение | 6 mm ² | Номинальное напряжение | 150 V |
| Расчетное напряжение относительно соседней клеммы | 500 V | Номинальное напряжение пост. тока | 150 V |
| Номинальный ток | 10 A | Ток при макс. проводнике | 10 A |
| Нормы | IEC 60947-7-3 | Объемное сопротивление по стандарту IEC 60947-7-x | 0.78 mΩ |
| Номинальное импульсное напряжение | 6 кВ | Потери мощности по стандарту IEC 60947-7-x | 1.31 W |
| Степень загрязнения | 3 | | |

Характеристики материала

| | | | |
|-----------------------------|----------------|--------------|---------------|
| Основной материал | Материал Wemid | Цветовой код | Темно-бежевый |
| Класс пожаростойкости UL 94 | V-0 | | |

Зажимаемые провода (дополнительное соединение)

| | | | |
|---|-------------------|---|---------------------|
| Сечение подключаемого провода, гибкого, с кабельным наконечником, DIN 46228/1, дополнительное соединение, макс. | 6 mm ² | Тип соединения, дополнительное соединение | Винтовое соединение |
|---|-------------------|---|---------------------|

Зажимаемые провода (расчетное соединение)

| | | | |
|---|---------|--|--|
| Калибровая пробка согласно 60 947-1 A5 | | | |
| Поперечное сечение подключаемого провода AWG, макс. | AWG 8 | | |
| Направление соединения | боковая | | |
| Момент затяжки, макс. | 1.6 Nm | | |
| Момент затяжки, мин. | 0.8 Nm | | |

WSI 6/2/LD 60-150VDC/AC

Weidmüller Interface GmbH & Co. KG
Klingenbergstraße 26
D-32758 Detmold
Germany

www.weidmueller.com

Технические данные

| | | | | |
|--|---------------------------------------|-----------------------|--------------------------|-------------------|
| Длина зачистки изоляции | 12 mm | | | |
| Вид соединения 2 | Винтовое соединение | | | |
| Вид соединения | Винтовое соединение | | | |
| Количество соединений | 2 | | | |
| Диапазон зажима, макс. | 10 mm ² | | | |
| Диапазон зажима, мин. | 0.5 mm ² | | | |
| Зажимной винт | M 3,5 | | | |
| Размер лезвия | 0,8 x 4,0 мм | | | |
| Поперечное сечение подключаемого провода AWG, мин. | AWG 20 | | | |
| Сечение соединения проводов, тонкий скрученный с кабельными наконечниками DIN 46228/4, макс. | 6 mm ² | | | |
| Сечение соединения проводов, тонкий скрученный с кабельными наконечниками DIN 46228/4, мин. | 0.5 mm ² | | | |
| Сечение соединения проводов, тонкий скрученный с кабельными наконечниками DIN 46228/1, макс. | 6 mm ² | | | |
| Сечение соединения проводов, тонкий скрученный с кабельными наконечниками DIN 46228/1, мин. | 0.5 mm ² | | | |
| Сечение подключаемого проводника, тонкопроволочного, макс. | 10 mm ² | | | |
| Сечение подсоединяемого провода, тонкий скрученный, мин. | 0.5 mm ² | | | |
| Сечение подсоединяемого провода, скрученный, макс. | 10 mm ² | | | |
| Сечение подсоединяемого провода, скрученный, мин. | 0.5 mm ² | | | |
| Величина момента затяжки для электрической отвертки, тип DMS | 3 | | | |
| Сечение соединения проводов, твердое ядро, макс. | 10 mm ² | | | |
| Сечение соединения проводов, твердое ядро, мин. | 0.5 mm ² | | | |
| Сечение подсоединяемого провода, тонкий скрученный, мин. | 0.5 mm ² | | | |
| Зажимаемый проводник | Технические характеристики соединения | | | |
| | Сечение подсоединяемого провода | Винтовое соединение | | |
| | | Тип | одножильный, H05(07) V-U | |
| | | мин. | 0.5 mm ² | |
| | | макс. | 10 mm ² | |
| | кабельный наконечник | Длина снятия изоляции | номин. | 6 mm ² |
| | | | мин. | 12 mm |
| | | | макс. | 12 mm |
| | | номин. | 12 mm | |
| | Момент затяжки | мин. | 0.8 Nm | |
| | | макс. | 1.6 Nm | |
| | Технические характеристики соединения | | Винтовое соединение | |
| Сечение подсоединяемого провода | Тип | многожильный H07V-R | | |
| | мин. | 1.5 mm ² | | |
| | макс. | 10 mm ² | | |
| | номин. | 6 mm ² | | |
| кабельный наконечник | Длина снятия изоляции | мин. | 12 mm | |
| | | макс. | 12 mm | |
| | | номин. | 12 mm | |
| | Момент затяжки | мин. | 0.8 Nm | |
| макс. | | 1.6 Nm | | |
| Технические характеристики соединения | | Винтовое соединение | | |
| Сечение подсоединяемого провода | Тип | гибкий, H05(07) V-K | | |

WSI 6/2/LD 60-150VDC/AC

Weidmüller Interface GmbH & Co. KG
Klingenbergstraße 26
D-32758 Detmold
Germany

www.weidmueller.com

Технические данные

| | | | |
|----------------------|--------------------------|---------------------|-------|
| кабельный наконечник | мин. | 0.5 mm ² | |
| | макс. | 10 mm ² | |
| | номин. | 6 mm ² | |
| | Длина снятия изоляции | мин. | 12 mm |
| | | макс. | 12 mm |
| | | номин. | 12 mm |
| Момент затяжки | мин. | 0.8 Nm | |
| | макс. | 1.6 Nm | |

Важное примечание

Сведения об изделии Напряжение зависит от выбранного элемента предохранителя или выбранного индикатора

Классификации

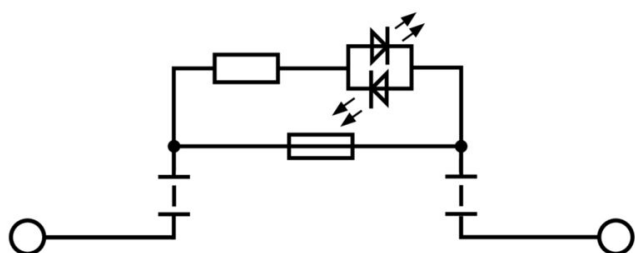
| | | | |
|-------------|-------------|-------------|-------------|
| ETIM 8.0 | EC000899 | ETIM 9.0 | EC000899 |
| ETIM 10.0 | EC000899 | ECLASS 14.0 | 27-25-01-13 |
| ECLASS 15.0 | 27-25-01-13 | | |

WSI 6/2/LD 60-150VDC/AC

Weidmüller Interface GmbH & Co. KG
Klingenbergstraße 26
D-32758 Detmold
Germany

www.weidmueller.com

Изображения



WSI 6/2/LD 60-150VDC/AC

Weidmüller Interface GmbH & Co. KG

Klingenbergstraße 26

D-32758 Detmold

Germany

www.weidmueller.com

Аксессуары

Торцевые пластины и разъединительные пластины



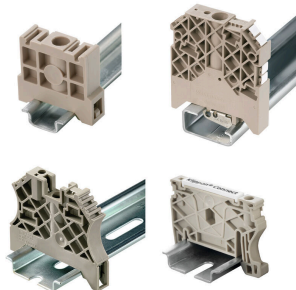
Разъединительные пластины и концевые пластины являются важными принадлежностями для клемм. Разъединительные пластины обеспечивают оптическое и электрическое разделение различных потенциалов и функциональных групп, повышая безопасность и обеспечивая четкую структуру внутри шкафа управления. Концевые пластины закрывают ряд клемм по сторонам, защищают от контакта с частями под напряжением, и обеспечивают чистую, стабильную финишную обработку. Оба компонента точно подходят к соответствующим сериям клемм Weidmüller, способствуя безопасному, соответствующему требованиям и профессиональному электромонтажу.

Основные данные для заказа

| | | |
|------------|----------------------------|--|
| Тип | WAP 2.5-10 | Версия |
| Заказ № | 1050000000 | Концевая пластина для клемм, Темно-бежевый, Высота: 56 мм, |
| GTIN (EAN) | 4008190103149 | Ширина: 1.5 мм, V-0, Материал Wemid, с фиксатором: Нет |
| Кол. | 50 ST | |

| | | |
|------------|----------------------------|--|
| Тип | WAP 16+35 WTW 2.5-10 | Версия |
| Заказ № | 1050100000 | Торцевая и разделительная пластина для клемм, Темно-бежевый, |
| GTIN (EAN) | 4008190079901 | Высота: 56 мм, Ширина: 1.5 мм, V-0, Материал Wemid |
| Кол. | 20 ST | |

Концевой стопор



Для обеспечения долговечной надежной посадки на монтажной рейке и предотвращения смещения Weidmüller предлагает концевые стопоры. Доступны винтовые и безвинтовые исполнения. На концевых стопорах предусмотрена возможность для маркировки, а также групповой маркировки и крепление для тестового разъема.

Основные данные для заказа

| | | |
|------------|----------------------------|--|
| Тип | WEW 35/2 | Версия |
| Заказ № | 1061200000 | Концевой стопор, Темно-бежевый, TS 35, HB, Материал Wemid, |
| GTIN (EAN) | 4008190030230 | Ширина: 8 мм, 100 °C |
| Кол. | 50 ST | |

WSI 6/2/LD 60-150VDC/AC

Weidmüller Interface GmbH & Co. KG
 Klingenbergstraße 26
 D-32758 Detmold
 Germany

www.weidmueller.com

Аксессуары

Отвертка для винтов со шлицем



Отвертка для винтов со шлицем с круглым лезвием, SD DIN 5265, ISO 2380/2, выходной присоединительный размер согласно DIN 5264, ISO 2380/1, острие из хромистой стали - Chrom Top, рукоятка SoftFinish

Основные данные для заказа

| | | | |
|------------|----------------------------|--------------------|--|
| Тип | SDS 0.8X4.0X100 | Версия | |
| Заказ № | 9008340000 | Отвертка, Отвертка | |
| GTIN (EAN) | 4032248056293 | | |
| Кол. | 1 ST | | |

Чистый



Dekafix (DEK) представляет собой универсальный маркировочный элемент для любых проводных и вставных разъемов, а также для электронных блоков. Данная система идеально подходит для коротких последовательностей чисел и охватывает широкий ряд готовых к применению напечатанных маркировочных элементов.

Планки для быстрой установки всего за одну рабочую операцию. Печать отличается хорошей разборчивостью, высокой контрастностью и предлагается в различных вариантах ширины.

- Широкий ассортимент готовых к применению маркировочных элементов.
- Планки для быстрой установки.
- Маркировочные элементы, подходящие для всех кабельных разъемов Weidmüller.
- Предлагаются в виде пустых карт MultiCard или карт со стандартной печатью. Для заказной печати: Используя программное обеспечение M-Print PRO или M-Print PRO Online (работает без установки), подготовьте и отправьте нам файл, содержащий ваши технические условия маркировки.

Основные данные для заказа

| | | | |
|------------|----------------------------|--|--|
| Тип | DEK 5/8 MC NE WS | Версия | |
| Заказ № | 1856740000 | Dekafix, Маркировка клеммы, 5 x 8 mm, Шаг в мм (P): 8.00 | |
| GTIN (EAN) | 4032248400850 | Weidmueller, белый | |
| Кол. | 800 ST | | |
| Тип | WS 12/6.5 MC NE WS | Версия | |
| Заказ № | 1609920000 | WS, Маркировка клеммы, 12 x 6.5 mm, Шаг в мм (P): 6.50 | |
| GTIN (EAN) | 4008190203511 | Weidmueller, Allen-Bradley, белый | |
| Кол. | 540 ST | | |

WSI 6/2/LD 60-150VDC/AC

Weidmüller Interface GmbH & Co. KG
 Klingenbergstraße 26
 D-32758 Detmold
 Germany

www.weidmueller.com

Аксессуары

Зажим для экрана кабеля



Наш широкий ассортимент соединителей экрана типа KLBÜ позволяет обеспечить гибкое и саморегулирующееся присоединение экранов и бесперебойную работу установок.

Основные данные для заказа

| | | | |
|------------|----------------------------|------------------------------|--|
| Тип | LS 2.8 WDU2.5-10 | Версия | |
| Заказ № | 1056400000 | W-серия, Экранированная шина | |
| GTIN (EAN) | 4008 190036454 | | |
| Кол. | 100 ST | | |

Держатель маркировочных элементов



Держатель маркировочных элементов обеспечивает возможность дополнительной установки стандартных маркеров с шагом 5 или 5,1 мм. Угловые держатели могут быть дополнительно комбинированы и установлены во всех маркировочных каналах модульных клеммных колодок Klirron®. Типы установочных маркеров можно найти под соответствующими принадлежностями специального держателя маркировочных элементов.

Основные данные для заказа

| | | | |
|------------|----------------------------|---------------------------------|--|
| Тип | BZT 1 WS 10/5 | Версия | |
| Заказ № | 1805490000 | Аксессуар, Держатель маркировки | |
| GTIN (EAN) | 4032248270231 | | |
| Кол. | 100 ST | | |
| Тип | BZT 1 ZA WS 10/5 | Версия | |
| Заказ № | 1805520000 | Аксессуар, Держатель маркировки | |
| GTIN (EAN) | 4032248270248 | | |
| Кол. | 100 ST | | |

Тестовый адаптер и тестовые розетки



Тестовые адаптеры и тестовые вставки используются для электрического подключения клеммных блоков к испытательному оборудованию. Это позволяет установить электрический контакт в подключенном состоянии и провести измерения без каких-либо сложностей.

WSI 6/2/LD 60-150VDC/AC

Weidmüller Interface GmbH & Co. KG
Klingenbergstraße 26
D-32758 Detmold
Germany

www.weidmueller.com

Аксессуары

Основные данные для заказа

| | | | |
|------------|----------------------------|---|--|
| Тип | WTA 7 WSI6 | Версия | |
| Заказ № | 1650210000 | Тестовый адаптер (клемма), 1.5 mm ² , 250 V, 6 A | |
| GTIN (EAN) | 4008190296872 | | |
| Кол. | 25 ST | | |

Поворотный групповой держатель шильдиков ZGB



ZGB 15 представляет собой откидной групповой держатель этикеток. Данный держатель предназначен для установки маркировочных элементов для разъемов Dekafix 5, WS 12/5 или вставных этикеток ESO 15. ZGB 30 представляет собой откидной групповой держатель этикеток. Данный держатель предназначен для установки маркировочных элементов для разъемов Dekafix 5, WS 12/5 или вставных этикеток ESO 7. Информация по вставным этикеткам и защитным полоскам представлена в разделе "Принадлежности".

Основные данные для заказа

| | | | |
|------------|----------------------------|---|--|
| Тип | ZGB 15 | Версия | |
| Заказ № | 1636530000 | Маркировка клемм, Маркировка клеммы, 15 x 7 mm, Шаг в мм (P): | |
| GTIN (EAN) | 4008190297053 | 5.00 Weidmueller, белый | |
| Кол. | 20 ST | | |
| Тип | ZGB 30 | Версия | |
| Заказ № | 1611930000 | Маркировка клемм, Маркировка клеммы, 32 x 7 mm, Шаг в мм (P): | |
| GTIN (EAN) | 4008190002251 | 5.00 Weidmueller, белый | |
| Кол. | 20 ST | | |

Чистый



Маркировочные элементы WS идеально подходят для разъемов серии W. Благодаря совместимости систем шильдики WS также могут использоваться с сериями I и Z. Большая поверхности маркировки позволяет размещать не только длинные строки символов, но и многострочный текст. Маркировочные элементы WS идеально подходят для шильдиком с длинными индивидуальными строками символов. Благодаря проверенному формату MultiCard печать можно выполнять с помощью принтера PrintJet CONNECT или плоттера.

- Возможность установки в планках или по отдельности.
- Маркировочные элементы проверенного формата MultiCard. Для заказной печати: Используя программное обеспечение M-Print PRO или M-Print PRO Online (работает без установки), подготовьте и отправьте нам файл, содержащий ваши технические условия маркировки.

WSI 6/2/LD 60-150VDC/AC

Weidmüller Interface GmbH & Co. KG
Klingenbergstraße 26
D-32758 Detmold
Germany

www.weidmueller.com

Аксессуары

Основные данные для заказа

| | | |
|------------|----------------------------|--|
| Тип | WS 12/5 MC NE WS | Версия |
| Заказ № | 1609860000 | WS, Маркировка клеммы, 12 x 5 mm, Шаг в мм (P): 5.00 |
| GTIN (EAN) | 4008190203481 | Weidmueller, Allen-Bradley, белый |
| Кол. | 720 ST | |

DEK 5/8



WS/ DEK

В маркировочных элементах MultiMark для клемм используется инновационный композитный материал, состоящий из двух компонентов. Жесткий контур основания маркировочного элемента надежно защелкивается в разъем. Эластичная поверхность обеспечивает удобство установки маркировочного элемента. Данный материал со специальной перфорацией позволяет полоскам растягиваться в соответствии с небольшими расхождениями в размерах (обычно в сторону прибавления), особенно при длинных клеммных колодках. Еще одно преимущество: превосходная восприимчивость материала поверхности к печати гарантирует долговечность и износостойкость маркировки. Разрешение при печати 300 точек на дюйм позволяет обеспечить удобочитаемый шрифт.

Ваши преимущества при использовании MultiMark

- Совместимость с модульными клеммами Weidmüller
- Стойкая и долговременная печать
- Экономия времени на установку благодаря непрерывным лентам
- Удобство монтажа благодаря инновационному композитному материалу
- Большое поле на этикетке для оптимальной разборчивости
- Высокие уровни гибкости благодаря независимости от производителя

Основные данные для заказа

| | | |
|------------|----------------------------|--|
| Тип | DEK 5/8 MM WS | Версия |
| Заказ № | 2007130000 | DeKafix, Маркировка клеммы, 5 x 8 mm, Weidmueller, белый |
| GTIN (EAN) | 4050118392012 | |
| Кол. | 500 ST | |

Аксессуары

WS 12/5



WS/ DEK

В маркировочных элементах MultiMark для клемм используется инновационный композитный материал, состоящий из двух компонентов. Жесткий контур основания маркировочного элемента надежно защелкивается в разъем. Эластичная поверхность обеспечивает удобство установки маркировочного элемента. Данный материал со специальной перфорацией позволяет полоскам растягиваться в соответствии с небольшими расхождениями в размерах (обычно в сторону прибавления), особенно при длинных клеммных колодках. Еще одно преимущество: превосходная восприимчивость материала поверхности к печати гарантирует долговечность и износостойкость маркировки. Разрешение при печати 300 точек на дюйм позволяет обеспечить удобочитаемый шрифт.

Ваши преимущества при использовании MultiMark

- Совместимость с модульными клеммами Weidmüller
- Стойкая и долговременная печать
- Экономия времени на установку благодаря непрерывным лентам
- Удобство монтажа благодаря инновационному композитному материалу
- Большое поле на этикетке для оптимальной разборчивости
- Высокие уровни гибкости благодаря независимости от производителя

Основные данные для заказа

| | | | |
|------------|----------------------------|--|--|
| Тип | WS 12/5 MM WS | Версия | |
| Заказ № | 2007190000 | WS, Маркировка клеммы, 12 x 5 mm, Weidmueller, белый | |
| GTIN (EAN) | 4050118392036 | | |
| Кол. | 800 ST | | |

WSI 6/2/LD 60-150VDC/AC

Weidmüller Interface GmbH & Co. KG

Klingenbergstraße 26

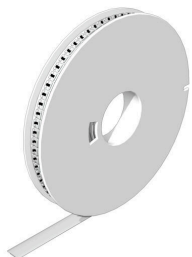
D-32758 Detmold

Germany

www.weidmueller.com

Аксессуары

WS 12/6.5



WS/ DEK

В маркировочных элементах MultiMark для клемм используется инновационный композитный материал, состоящий из двух компонентов. Жесткий контур основания маркировочного элемента надежно защелкивается в разъем. Эластичная поверхность обеспечивает удобство установки маркировочного элемента. Данный материал со специальной перфорацией позволяет полоскам растягиваться в соответствии с небольшими расхождениями в размерах (обычно в сторону прибавления), особенно при длинных клеммных колодках. Еще одно преимущество: превосходная восприимчивость материала поверхности к печати гарантирует долговечность и износостойкость маркировки. Разрешение при печати 300 точек на дюйм позволяет обеспечить удобочитаемый шрифт.

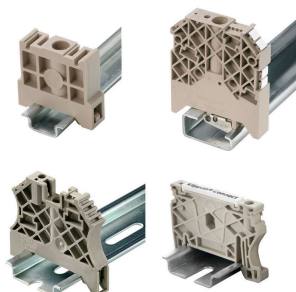
Ваши преимущества при использовании MultiMark

- Совместимость с модульными клеммами Weidmüller
- Стойкая и долговременная печать
- Экономия времени на установку благодаря непрерывным лентам
- Удобство монтажа благодаря инновационному композитному материалу
- Большое поле на этикетке для оптимальной разборчивости
- Высокие уровни гибкости благодаря независимости от производителя

Основные данные для заказа

| | | | |
|------------|----------------------------|--|--|
| Тип | WS 12/6.5 MM WS | Версия | |
| Заказ № | 2619930000 | WS, Маркировка клеммы, 12 x 6.5 mm, Weidmueller, белый | |
| GTIN (EAN) | 4050118626155 | | |
| Кол. | 600 ST | | |

Концевой стопор



Для обеспечения долговечной надежной посадки на монтажной рейке и предотвращения смещения Weidmüller предлагает концевые стопоры. Доступны винтовые и безвинтовые исполнения. На концевых стопорах предусмотрена возможность для маркировки, а также групповой маркировки и крепление для тестового разъема.

Основные данные для заказа

| | | | |
|------------|----------------------------|--------------------------------------|--|
| Тип | ZST 1 | Версия | |
| Заказ № | 1269070000 | Аксессуар, Держатель принадлежностей | |
| GTIN (EAN) | 4050118094091 | | |
| Кол. | 25 ST | | |