

**IE-PH-V14M-RJ**

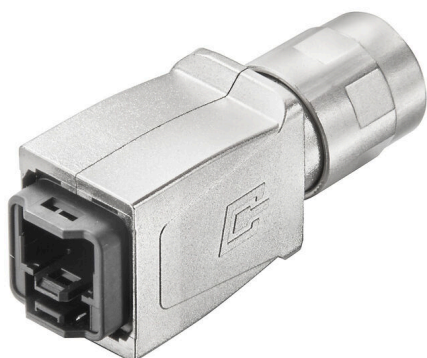
**Weidmüller Interface GmbH & Co. KG**

Klingenbergstraße 26

D-32758 Detmold

Germany

[www.weidmueller.com](http://www.weidmueller.com)



Соединительный разъем PushPull согласно IEC  
61076-3-117 Var. 14 (PROFINET) из металла, пустой  
корпус для RJ45

**Основные данные для заказа**

Версия	Empty enclosure
Заказ №	<a href="#">1011560000</a>
Тип	IE-PH-V14M-RJ
GTIN (EAN)	4032248718696
Кол.	10 Штука

**IE-PH-V14M-RJ**

**Weidmüller Interface GmbH & Co. KG**  
Klingenbergstraße 26  
D-32758 Detmold  
Germany

www.weidmueller.com

**Технические данные**

**Сертификаты**

Допуски к эксплуатации



ROHS Соответствовать

UL File Number Search [Сайт UL](#)

Сертификат № (cULus) E316369

**Размеры и массы**

Глубина	72.45 mm	Глубина (дюймов)	2.8524 inch
Высота	26.8 mm	Высота (в дюймах)	1.0551 inch
Ширина	22.3 mm	Ширина (в дюймах)	0.878 inch
Масса нетто	57.5 g		

**Температуры**

Температура хранения	Рабочая температура	-40 °C...70 °C
Температура монтажа		

**Экологическое соответствие изделия**

Состояние соответствия RoHS	Соответствует с исключением
Исключение из RoHS (если применимо/известно)	6c
REACH SVHC	Lead 7439-92-1
SCIP	4f3aae94-c2bc-4010-b63b-5b114ba6bd55

**Общие стандарты**

Вилочный разъем, стандарт	IEC 61076-3-117 Var. 14	Сертификат № (cULus)	E316369
---------------------------	-------------------------	----------------------	---------

**Общие данные**

Цветовой код	прочее	Основной материал корпуса	Цинковое литье под давлением
Вид защиты	IP67	Циклы коммутации	750
Состав	Корпус вилки с креплением для маркировочных шильдиков 9*11 мм; подходит для крепления вставок RJ45 и оптоволоконных вставок		

**Классификации**

ETIM 8.0	EC001031	ETIM 9.0	EC001031
ETIM 10.0	EC001031	ECLASS 14.0	27-19-01-04
ECLASS 15.0	27-19-01-04		

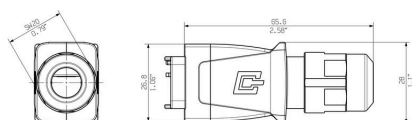
**IE-PH-V14M-RJ**

**Weidmüller Interface GmbH & Co. KG**  
Klingenbergstraße 26  
D-32758 Detmold  
Germany

[www.weidmueller.com](http://www.weidmueller.com)

**Изображения**

**Габаритный чертеж**



**IE-PH-V14M-RJ**

**Weidmüller Interface GmbH & Co. KG**

Klingenbergstraße 26

D-32758 Detmold

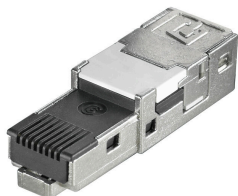
Germany

www.weidmueller.com

**Аксессуары**

**RJ45**

Вставки RJ45 для вставных разъемов версии 1/4/5/14  
HDC и соединительных коробок IE-OM...; IE-OP...; IE-CC...

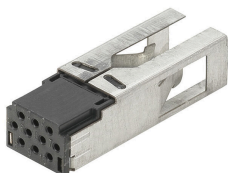


**Основные данные для заказа**

Тип	IE-PI-RJ45-FH	Версия	
Заказ №	<a href="#">1962730000</a>	Обжимной штекер RJ45 IDC, Вилочная вставка RJ45, инструмент	
GTIN (EAN)	4032248654017	не требуется, TIA-568 A, EIA/TIA T568 B, PROFINET	
Кол.	10 ST		
Тип	IE-PI-RJ45-TH	Версия	
Заказ №	<a href="#">1962720000</a>	Обжимной штекер RJ45 IDC, Вилочная вставка RJ45, обжим	
GTIN (EAN)	4032248644834		
Кол.	10 ST		

**Hybrid**

Гибридная, 10-контактная. Вставки для вставных  
разъемов Варианта 14



**Основные данные для заказа**

Тип	IE-PI-HYB-10P	Версия	
Заказ №	<a href="#">1068990000</a>	Insert, for plug insert, Hybrid	
GTIN (EAN)	4032248823963		
Кол.	1 ST		
Тип	IE-PI-C-HYB-S-0,5-300	Версия	
Заказ №	<a href="#">1096180000</a>	Crimp contact, for plug insert, Hybrid	
GTIN (EAN)	4032248869152		
Кол.	300 ST		

## IE-PH-V14M-RJ

**Weidmüller Interface GmbH & Co. KG**

Klingenbergstraße 26

D-32758 Detmold

Germany

[www.weidmueller.com](http://www.weidmueller.com)

## Аксессуары

### Чистый



ESG представляет собой проверенный на практике маркировочный элемент формата MultiCard для множества популярных электрических устройств. Результатом является высококачественная маркировка устройств с высокой контрастностью.

Доступны элементы различного типа для устройств таких производителей, как Siemens, ABB, Beckhoff и т. д.

Коротко о преимуществах:

- Универсальность применения: самоклеящиеся или фиксируемые шильдики в зависимости от типа.
- Для оборудования, установленного в ряд (например, автоматы защиты цепи), предлагаются маркировочные элементы ESG, фиксируемые на рейках для шильдиков.
- Индивидуальная печать уровня качества лазерных принтеров в соответствии со спецификациями.

Для заказной печати: Используя программное обеспечение M-Print PRO или M-Print PRO Online (работает без установки), подготовьте и отправьте нам файл, содержащий ваши технические условия маркировки.

### Основные данные для заказа

Тип	ESG 9/11 K MC NE WS	Версия
Заказ №	<a href="#">1857440000</a>	ESG, Маркировочные элементы для устройств x 11 mm, PA 66,
GTIN (EAN)	4032248402731	Цветовой код: белый, самоклеящийся
Кол.	200 ST	