

**WNT 10 10X3**

**Weidmüller Interface GmbH & Co. KG**

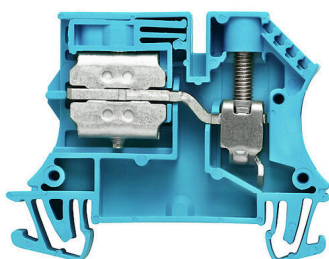
Klingenbergstraße 26

D-32758 Detmold

Germany

www.weidmueller.com

**Изображение изделия**



**Электромонтаж в зданиях**

Для монтажа в зданиях мы предлагаем комплексную систему, основанную на медной рейке 10×3 и состоящую из идеально согласованных компонентов — от установочных, распределительных клеммных колодок и клеммных колодок для нулевого провода до полного набора принадлежностей, таких как шины и держатели шин.

**Основные данные для заказа**

|            |   |
|------------|---|
| Версия     | Модульная клемма нулевого провода, Винтовое соединение, 10, 400 V, 57 A, TS 35, синий |
| Заказ №    | <a href="#">1010980000</a>  |
| Тип        | WNT 10 10X3   |
| GTIN (EAN) | 4008190153540   |
| Кол.       | 50 Штука  |

## WNT 10 10X3

**Weidmüller Interface GmbH & Co. KG**  
 Klingenbergstraße 26  
 D-32758 Detmold  
 Germany

www.weidmueller.com

## Технические данные

### Сертификаты

Допуски к эксплуатации



|                       |                         |
|-----------------------|-------------------------|
| ROHS                  | Соответствовать         |
| UL File Number Search | <a href="#">Сайт UL</a> |
| Сертификат № (UR)     | E60693                  |

### Размеры и массы

|                      |             |                  |             |
|----------------------|-------------|------------------|-------------|
| Глубина              | 46.5 mm     | Глубина (дюймов) | 1.8307 inch |
| Глубина с DIN-рейкой | 47 mm       | Высота           | 60 mm       |
| Высота (в дюймах)    | 2.3622 inch | Ширина           | 9.9 mm      |
| Ширина (в дюймах)    | 0.3898 inch | Масса нетто      | 20.84 g     |

### Температуры

|  |                |   |                |
|--|----------------|---|----------------|
| Температура хранения                           | -25 °C...55 °C | Температура окружающей среды                    | -50 °C...75 °C |
| Температура при длительном использовании, мин. | -50 °C         | Температура при длительном использовании, макс. | 120 °C         |

### Экологическое соответствие изделия

|                             |                              |
|-----------------------------|------------------------------|
| Состояние соответствия RoHS | Соответствует без исключения |
| REACH SVHC                  | Нет SVHC выше 0,1 wt%        |

### Расчетные данные согласно CSA

|   |        |                           |                |
|---|--------|---------------------------|----------------|
| Поперечное сечение провода, макс. (CSA) | 6 AWG  | Напряжение, класс C (CSA) | 600 V          |
| Ток, разм. C (CSA)                      | 50 A   | Сертификат № (CSA)        | 200039-1057876 |
| Поперечное сечение провода, мин. (CSA)  | 16 AWG |                           |                |

### Расчетные данные согласно UL

|   |        |  |        |
|---|--------|--|--------|
| Разм. провода Заводская электропроводка, макс. (UR)       | 8 AWG  | Ток, разм. C   | 60 A   |
| Напряжение, класс C (UR)                                  | 600 V  | Разм. провода Заводская электропроводка, мин. (UR)       | 16 AWG |
| Сертификат № (UR)   | E60693 | Разм. провода Электропроводка полевого уровня, мин. (UR) | 16 AWG |
| Разм. провода Электропроводка полевого уровня, макс. (UR) | 8 AWG  |  |        |

### Дополнительные технические данные

|                       |                 |                                   |                |
|-----------------------|-----------------|-----------------------------------|----------------|
| Открытые страницы     | справа          | Количество одинаковых клемм       | 1              |
| Указание по установке | Шина            | Проверенное на взрывозащищенность | Нет исполнение |
| Вид монтажа           | зафиксированный |                                   |                |

## WNT 10 10X3

**Weidmüller Interface GmbH & Co. KG**

Klingenbergstraße 26

D-32758 Detmold

Germany

www.weidmueller.com

## Технические данные

### Общие сведения

|   |        |                       |                            |
|---|--------|-----------------------|----------------------------|
| Поперечное сечение подключаемого провода AWG, макс. | AWG 8  | Указание по установке | Шина                       |
| Поперечное сечение подключаемого провода AWG, мин.  | AWG 16 | Нормы                 | По стандарту IEC 60947-7-1 |
| Укомплектованная монтажная рейка                    | TS 35  |                       |                            |

### Параметры системы

|  |   |                                   |     |
|--|---|-----------------------------------|-----|
| Исполнение                               | Винтовое соединение, с соединением с шиной 10x3, с одной стороны открыт | Требуется концевая пластина       | Да  |
| Количество независимых точек подключения | 1   | Количество уровней                | 1   |
| Количество контактных гнезд на уровень   | 1   | Количество потенциалов на уровень | 1   |
| Уровни с внутр. перемычками              | Нет   | Соединение PE                     | Нет |
| Укомплектованная монтажная рейка         | TS 35   | Функция N                         | Да  |
| Функция PE                               | Нет   | Функция PEN                       | Нет |

### Расчетные данные

|   |                    |                                   |                            |
|---|--------------------|-----------------------------------|----------------------------|
| Расчетное сечение                                 | 10 mm <sup>2</sup> | Номинальное напряжение            | 400 V                      |
| Номинальное напряжение пост. тока                 | 400 V              | Номинальный ток                   | 57 A                       |
| Ток при макс. проводнике                          | 76 A               | Нормы                             | По стандарту IEC 60947-7-1 |
| Объемное сопротивление по стандарту IEC 60947-7-x | 0.56 mΩ            | Номинальное импульсное напряжение | 6 кВ                       |
| Потери мощности по стандарту IEC 60947-7-x        | 1.82 W             | Степень загрязнения               | 3                          |

### Характеристики материала

|                             |                |              |       |
|-----------------------------|----------------|--------------|-------|
| Основной материал           | Материал Wemid | Цветовой код | синий |
| Класс пожаростойкости UL 94 | V-0            |              |       |

### Зажимаемые провода (дополнительное соединение)

|   |                    |   |                    |
|---|--------------------|---|--------------------|
| Сечение подключаемого провода, гибкого, с кабельным наконечником, DIN 46228/1, дополнительное соединение, макс. | 16 mm <sup>2</sup> | Тип соединения, дополнительное соединение | Соединение с шиной |
|---|--------------------|---|--------------------|

### Зажимаемые провода (расчетное соединение)

|   |                      |  |  |
|---|----------------------|--|--|
| Калибровая пробка согласно 60 947-1 B6              |                      |  |  |
| Поперечное сечение подключаемого провода AWG, макс. | AWG 8                |  |  |
| Направление соединения                              | боковая              |  |  |
| Момент затяжки, макс.                               | 2 Nm                 |  |  |
| Момент затяжки, мин.                                | 1.2 Nm               |  |  |
| Длина зачистки изоляции                             | 12 mm                |  |  |
| Вид соединения                                      | Винтовое соединение  |  |  |
| Количество соединений                               | 1                    |  |  |
| Диапазон зажима, макс.                              | 16 mm <sup>2</sup>   |  |  |
| Диапазон зажима, мин.                               | 1.31 mm <sup>2</sup> |  |  |
| Зажимной винт                                       | M 4                  |  |  |
| Размер лезвия                                       | 1,0 x 5,5 mm         |  |  |

**WNT 10 10X3**

**Weidmüller Interface GmbH & Co. KG**

Klingenbergstraße 26

D-32758 Detmold

Germany

www.weidmueller.com

**Технические данные**

|  |                     |
|--|---------------------|
| Поперечное сечение подключаемого провода AWG, мин.   | AWG 16              |
| Сечение соединения проводов, тонкий скрученный с кабельными наконечниками DIN 46228/4, макс. | 10 mm <sup>2</sup>  |
| Сечение соединения проводов, тонкий скрученный с кабельными наконечниками DIN 46228/4, мин.  | 131 mm <sup>2</sup> |
| Сечение соединения проводов, тонкий скрученный с кабельными наконечниками DIN 46228/1, макс. | 16 mm <sup>2</sup>  |
| Сечение соединения проводов, тонкий скрученный с кабельными наконечниками DIN 46228/1, мин.  | 131 mm <sup>2</sup> |
| Сечение подключаемого проводника, тонкопроволочного, макс.                                   | 16 mm <sup>2</sup>  |
| Сечение подсоединяемого провода, тонкий скрученный, мин.                                     | 131 mm <sup>2</sup> |
| Сечение подсоединяемого провода, скрученный, макс.   | 16 mm <sup>2</sup>  |
| Сечение подсоединяемого провода, скрученный, мин.  | 131 mm <sup>2</sup> |
| Величина момента затяжки для электрической отвертки, тип DMS                                 | 4                   |
| Сечение соединения проводов, твердое ядро, макс.   | 16 mm <sup>2</sup>  |
| Сечение соединения проводов, твердое ядро, мин.  | 131 mm <sup>2</sup> |

| Зажимаемый проводник                  | Технические характеристики соединения |                                       | Винтовое соединение   |                          |                     |                     |
|---------------------------------------|---------------------------------------|---------------------------------------|-----------------------|--------------------------|---------------------|---------------------|
|                                       | Сечение подсоединяемого провода       | кабельный наконечник                  | Длина снятия изоляции | мин.                     | 12 mm               |                     |
| макс.                                 |                                       |                                       |                       | 12 mm                    |                     |                     |
| номин.                                |                                       |                                       |                       | 12 mm                    |                     |                     |
| Момент затяжки                        |                                       |                                       |                       | мин. 1.2 Nm              |                     |                     |
| макс.                                 |                                       | 2 Nm                                  |                       |                          |                     |                     |
| Технические характеристики соединения |                                       | Винтовое соединение                   | Тип                   | одножильный, H05(07) V-U |                     |                     |
|                                       |                                       |                                       |                       | мин.                     | 1.5 mm <sup>2</sup> |                     |
|                                       |                                       |                                       |                       | макс.                    | 16 mm <sup>2</sup>  |                     |
|                                       |                                       |                                       |                       | номин.                   | 10 mm <sup>2</sup>  |                     |
|                                       |                                       |                                       | кабельный наконечник  | Длина снятия изоляции    | мин.                | 12 mm               |
|                                       | макс.                                 |                                       |                       |                          | 12 mm               |                     |
| кабельный наконечник                  | Момент затяжки                        | мин.                                  | 1.2 Nm                |                          |                     |                     |
|                                       |                                       | макс.                                 | 2 Nm                  |                          |                     |                     |
| Сечение подсоединяемого провода       | Технические характеристики соединения | Винтовое соединение                   | Тип                   | многожильный H07V-R      |                     |                     |
|                                       |                                       |                                       |                       | мин.                     | 1.5 mm <sup>2</sup> |                     |
|                                       |                                       |                                       |                       | макс.                    | 16 mm <sup>2</sup>  |                     |
|                                       |                                       |                                       |                       | номин.                   | 10 mm <sup>2</sup>  |                     |
|                                       |                                       |                                       | кабельный наконечник  | Длина снятия изоляции    | мин.                | 12 mm               |
|                                       |                                       |                                       |                       |                          | макс.               | 12 mm               |
|                                       | кабельный наконечник                  | Момент затяжки                        | мин.                  | 1.2 Nm                   |                     |                     |
|                                       |                                       |                                       | макс.                 | 2 Nm                     |                     |                     |
|                                       | Сечение подсоединяемого провода       | Технические характеристики соединения | Винтовое соединение   | Тип                      | гибкий, H05(07) V-K |                     |
|                                       |                                       |                                       |                       |                          | мин.                | 1.5 mm <sup>2</sup> |
| макс.                                 |                                       |                                       |                       |                          | 16 mm <sup>2</sup>  |                     |
| номин.                                |                                       |                                       |                       |                          | 10 mm <sup>2</sup>  |                     |
| кабельный наконечник                  |                                       |                                       |                       | Длина снятия изоляции    | мин.                | 12 mm               |
|                                       |                                       |                                       |                       |                          | макс.               | 12 mm               |
| кабельный наконечник                  |                                       | Момент затяжки                        | мин.                  | 1.2 Nm                   |                     |                     |
|                                       |                                       |                                       | макс.                 | 2 Nm                     |                     |                     |

**Технические данные**

**Классификации**

|             |             |             |             |
|-------------|-------------|-------------|-------------|
| ETIM 8.0    | EC000897    | ETIM 9.0    | EC000897    |
| ETIM 10.0   | EC000897    | ECLASS 14.0 | 27-25-01-11 |
| ECLASS 15.0 | 27-25-01-11 |             |             |

**WNT 10 10X3**

**Weidmüller Interface GmbH & Co. KG**

Klingenbergstraße 26

D-32758 Detmold

Germany

[www.weidmueller.com](http://www.weidmueller.com)

**Изображения**



## WNT 10 10X3

**Weidmüller Interface GmbH & Co. KG**

Klingenbergstraße 26

D-32758 Detmold

Germany

www.weidmueller.com

## Аксессуары

### Торцевые пластины и разъединительные пластины



Разъединительные пластины и концевые пластины являются важными принадлежностями для клемм. Разъединительные пластины обеспечивают оптическое и электрическое разделение различных потенциалов и функциональных групп, повышая безопасность и обеспечивая четкую структуру внутри шкафа управления. Концевые пластины закрывают ряд клемм по сторонам, защищают от контакта с частями под напряжением, и обеспечивают чистую, стабильную финишную обработку. Оба компонента точно подходят к соответствующим сериям клемм Weidmüller, способствуя безопасному, соответствующему требованиям и профессиональному электромонтажу.

#### Основные данные для заказа

|            |                            |   |
|------------|----------------------------|---|
| Тип        | WAP 2.5-10                 | Версия  |
| Заказ №    | <a href="#">1050000000</a> | Концевая пластина для клемм, Темно-бежевый, Высота: 56 мм,      |
| GTIN (EAN) | 4008190103149              | Ширина: 1.5 мм, V-0, Материал Wemid, с фиксатором: Нет          |
| Кол.       | 50 ST                      |   |
| Тип        | WAP 2.5-10 BL              | Версия  |
| Заказ №    | <a href="#">1050080000</a> | Концевая пластина для клемм, синий, Высота: 56 мм, Ширина: 1.5  |
| GTIN (EAN) | 4008190136611              | мм, V-0, Материал Wemid, с фиксатором: Нет                      |
| Кол.       | 50 ST                      |   |
| Тип        | WHP 2.5-35N/10X3 BL        | Версия  |
| Заказ №    | <a href="#">1050280000</a> | Торцевая и разделительная пластина для клемм, синий, Высота: 60 |
| GTIN (EAN) | 4008190044640              | мм, Ширина: 2 мм, V-0, Материал Wemid                           |
| Кол.       | 20 ST                      |   |

### Концевой стопор



Для обеспечения долговечной надежной посадки на монтажной рейке и предотвращения смещения Weidmüller предлагает концевые стопоры.

Доступны винтовые и безвинтовые исполнения. На концевых стопорах предусмотрена возможность для маркировки, а также групповой маркировки и крепление для тестового разъема.

#### Основные данные для заказа

|            |                            |  |
|------------|----------------------------|--|
| Тип        | WEW 35/2                   | Версия   |
| Заказ №    | <a href="#">1061200000</a> | Концевой стопор, Темно-бежевый, TS 35, HB, Материал Wemid, |
| GTIN (EAN) | 4008190030230              | Ширина: 8 мм, 100 °C                                       |
| Кол.       | 50 ST                      |  |

## WNT 10 10X3

**Weidmüller Interface GmbH & Co. KG**

Klingenbergstraße 26

D-32758 Detmold

Germany

www.weidmueller.com

## Аксессуары

### Комбинированный закручивающий и режущий инструмент «Swiftly® CS»



Набор комбинированных режущих инструментов/ инструментов для снятия изоляции Swiftly® CS и Swiftly® CS для резки без обжима и снятия изоляции с медных кабелей до 1,5 мм<sup>2</sup> (одножильные) и 2,5 мм<sup>2</sup> (гибкие).

#### Основные данные для заказа

|            |                            |  |  |
|------------|----------------------------|--|--|
| Тип        | SWIFTY CS SET              | Версия   |  |
| Заказ №    | <a href="#">9006060000</a> | Отвертка плюс кусачки, Резак для резки одной рукой |  |
| GTIN (EAN) | 4032248257638              |  |  |
| Кол.       | 1 ST                       |  |  |

### Отвертка для винтов со шлицем



Отвертка для винтов со шлицем с круглым лезвием, SD DIN 5265, ISO 2380/2, выходной присоединительный размер согласно DIN 5264, ISO 2380/1, острие из хромистой стали - Chrom Top, рукоятка SoftFinish

#### Основные данные для заказа

|            |                            |                    |  |
|------------|----------------------------|--------------------|--|
| Тип        | SDS 0.6X3.5X100            | Версия             |  |
| Заказ №    | <a href="#">9008330000</a> | Отвертка, Отвертка |  |
| GTIN (EAN) | 4032248056286              |                    |  |
| Кол.       | 1 ST                       |                    |  |

### Шины



Наши сборные шины из различных материалов и с прилагающимися принадлежностями позволяют соединять кабели на минимальной монтажной площади. В зависимости от эксплуатационной специфики возможны варианты с объединением, распределением или рассеиванием потенциалов.

#### Основные данные для заказа

|            |                            |  |  |
|------------|----------------------------|--|--|
| Тип        | SSCH 10X3X1000 CU/SN       | Версия   |  |
| Заказ №    | <a href="#">0348900000</a> | Сборная шина (клемма), серебряный, Высота: 1000 мм, Глубина: |  |
| GTIN (EAN) | 4008190024802              | 3 мм, Медь   |  |
| Кол.       | 25 M                       |  |  |

## WNT 10 10X3

**Weidmüller Interface GmbH & Co. KG**

Klingenbergstraße 26

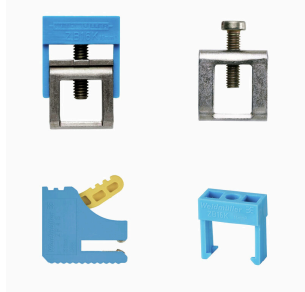
D-32758 Detmold

Germany

www.weidmueller.com

## Аксессуары

### Соединения шины



Компания Weidmüller предлагает клеммы ответвления для различных типов шинных систем. В зависимости от эксплуатационной специфики различают изолированные и неизолированные клеммы ответвления.

### Основные данные для заказа

|            |                            |                                  |  |
|------------|----------------------------|----------------------------------|--|
| Тип        | ZB 4                       | Версия                           |  |
| Заказ №    | <a href="#">0316500000</a> | клемма (Соединение сборной шины) |  |
| GTIN (EAN) | 4008190061999              |                                  |  |
| Кол.       | 50 ST                      |                                  |  |
| Тип        | ZB 16 ZKSC                 | Версия                           |  |
| Заказ №    | <a href="#">0316600000</a> | клемма (Соединение сборной шины) |  |
| GTIN (EAN) | 4008190145989              |                                  |  |
| Кол.       | 50 ST                      |                                  |  |
| Тип        | ZB 35/M6X16                | Версия                           |  |
| Заказ №    | <a href="#">0266500000</a> | клемма (Соединение сборной шины) |  |
| GTIN (EAN) | 4008190102814              |                                  |  |
| Кол.       | 20 ST                      |                                  |  |

### Чистый



Dekafix (DEK) представляет собой универсальный маркировочный элемент для любых проводных и вставных разъемов, а также для электронных блоков. Данная система идеально подходит для коротких последовательностей чисел и охватывает широкий ряд готовых к применению напечатанных маркировочных элементов.

Планки для быстрой установки всего за одну рабочую операцию. Печать отличается хорошей разборчивостью, высокой контрастностью и предлагается в различных вариантах ширины.

- Широкий ассортимент готовых к применению маркировочных элементов.
- Планки для быстрой установки.
- Маркировочные элементы, подходящие для всех кабельных разъемов Weidmüller.
- Предлагаются в виде пустых карт MultiCard или карт со стандартной печатью. Для заказной печати: Используя программное обеспечение M-Print PRO или M-Print PRO Online (работает без установки), подготовьте и отправьте нам файл, содержащий ваши технические условия маркировки.

## WNT 10 10X3

**Weidmüller Interface GmbH & Co. KG**

Klingenbergstraße 26

D-32758 Detmold

Germany

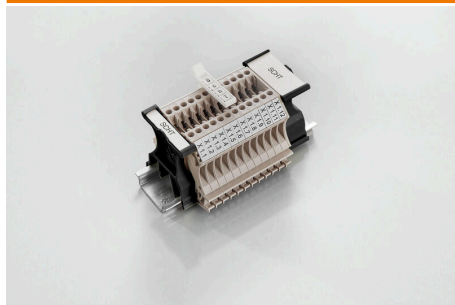
www.weidmueller.com

## Аксессуары

### Основные данные для заказа

|            |                            |  |
|------------|----------------------------|--|
| Тип        | DEK 5/5 MC NE WS           | Версия   |
| Заказ №    | <a href="#">1609801044</a> | Dekafix, Маркировка клеммы, 5 x 5 mm, Шаг в мм (P): 5.00 |
| GTIN (EAN) | 4008190397111              | Weidmueller, белый                                       |
| Кол.       | 1000 ST                    |  |
| Тип        | WS 12/5 MC NE WS           | Версия   |
| Заказ №    | <a href="#">1609860000</a> | WS, Маркировка клеммы, 12 x 5 mm, Шаг в мм (P): 5.00     |
| GTIN (EAN) | 4008190203481              | Weidmueller, Allen-Bradley, белый                        |
| Кол.       | 720 ST                     |  |

### SchT - варианты держателей шильдиков



Групповые держатели шильдиков SchT 5 S крепятся непосредственно на монтажную рейку TS 32 (G-образная рейка) или TS 35 (рейка цилиндрической формы). Поэтому клеммные колодки можно маркировать вне зависимости от клемм и типа клемм. SchT 5 и SchT 5 S оснащены защитными полосками ESO 5, STR 5.

SchT 7 представляет собой откидной групповой держатель для вставных шильдиков, обеспечивающий удобный доступ к зажимному винту.

Держатель SchT 7 оснащен защитными полосками ESO 7, STR 7 или элементами DEK 5.

Информация по вставным шильдикам и защитным полоскам представлена в разделе "Принадлежности".

### Основные данные для заказа

|            |                            |  |
|------------|----------------------------|--|
| Тип        | SCHT 7                     | Версия   |
| Заказ №    | <a href="#">0517960000</a> | SCHT, Маркировка клеммы, 39.3 x 8 mm, Шаг в мм (P): 7.00 |
| GTIN (EAN) | 4008190001742              | Weidmueller, белый                                       |
| Кол.       | 20 ST                      |  |

### Поворотный групповой держатель шильдиков ZGB



ZGB 15 представляет собой откидной групповой держатель этикеток. Данный держатель предназначен для установки маркировочных элементов для разъемов Dekafix 5, WS 12/5 или вставных этикеток ESO 15.

ZGB 30 представляет собой откидной групповой держатель этикеток. Данный держатель предназначен для установки маркировочных элементов для разъемов Dekafix 5, WS 12/5 или вставных этикеток ESO 7.

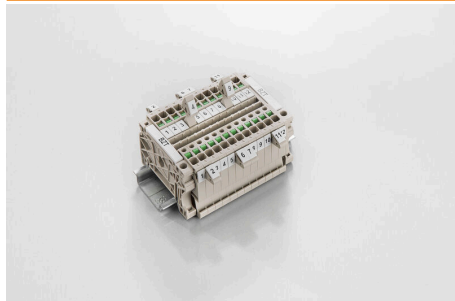
Информация по вставным этикеткам и защитным полоскам представлена в разделе "Принадлежности".

### Основные данные для заказа

|            |                            |   |
|------------|----------------------------|---|
| Тип        | ZGB 15                     | Версия  |
| Заказ №    | <a href="#">1636530000</a> | Маркировка клемм, Маркировка клеммы, 15 x 7 mm, Шаг в мм (P): 5.00 Weidmueller, белый |
| GTIN (EAN) | 4008190297053              |   |
| Кол.       | 20 ST                      |   |
| Тип        | ZGB 30                     | Версия  |
| Заказ №    | <a href="#">1611930000</a> | Маркировка клемм, Маркировка клеммы, 32 x 7 mm, Шаг в мм (P): 5.00 Weidmueller, белый |
| GTIN (EAN) | 4008190002251              |   |
| Кол.       | 20 ST                      |   |

## Аксессуары

### Держатель маркировочных элементов



Держатель маркировочных элементов обеспечивает возможность дополнительной установки стандартных маркеров с шагом 5 или 5,1 мм. Угловые держатели могут быть дополнительно комбинированы и установлены во всех маркировочных каналах модульных клеммных колодок Klirron®. Типы установочных маркеров можно найти под соответствующими принадлежностями специального держателя маркировочных элементов.

### Основные данные для заказа

|            |                            |                                 |  |
|------------|----------------------------|---------------------------------|--|
| Тип        | BZT 1 WS 10/5              | Версия                          |  |
| Заказ №    | <a href="#">1805490000</a> | Аксессуар, Держатель маркировки |  |
| GTIN (EAN) | 4032248270231              |                                 |  |
| Кол.       | 100 ST                     |                                 |  |
| Тип        | BZT 1 ZA WS 10/5           | Версия                          |  |
| Заказ №    | <a href="#">1805520000</a> | Аксессуар, Держатель маркировки |  |
| GTIN (EAN) | 4032248270248              |                                 |  |
| Кол.       | 100 ST                     |                                 |  |

### WS 12/5



#### WS/ DEK

В маркировочных элементах MultiMark для клемм используется инновационный композитный материал, состоящий из двух компонентов. Жесткий контур основания маркировочного элемента надежно защелкивается в разъем. Эластичная поверхность обеспечивает удобство установки маркировочного элемента. Данный материал со специальной перфорацией позволяет полоскам растягиваться в соответствии с небольшими расхождениями в размерах (обычно в сторону прибавления), особенно при длинных клеммных колодках. Еще одно преимущество: превосходная восприимчивость материала поверхности к печати гарантирует долговечность и износостойкость маркировки. Разрешение при печати 300 точек на дюйм позволяет обеспечить удобочитаемый шрифт.

Ваши преимущества при использовании MultiMark

- Совместимость с модульными клеммами Weidmüller
- Стойкая и долговременная печать
- Экономия времени на установку благодаря непрерывным лентам
- Удобство монтажа благодаря инновационному композитному материалу
- Большое поле на этикетке для оптимальной разборчивости
- Высокие уровни гибкости благодаря независимости от производителя

## WNT 10 10X3

**Weidmüller Interface GmbH & Co. KG**

Klingenbergstraße 26  
D-32758 Detmold  
Germany

[www.weidmueller.com](http://www.weidmueller.com)

## Аксессуары

### Основные данные для заказа

|            |                            |  |  |
|------------|----------------------------|--|--|
| Тип        | WS 12/5 MM WS              | Версия   |  |
| Заказ №    | <a href="#">2007190000</a> | WS, Маркировка клеммы, 12 x 5 mm, Weidmueller, белый |  |
| GTIN (EAN) | 4050118392036              |  |  |
| Кол.       | 800 ST                     |  |  |

### Торцевые пластины и разъединительные пластины



Разъединительные пластины и концевые пластины являются важными принадлежностями для клемм. Разъединительные пластины обеспечивают оптическое и электрическое разделение различных потенциалов и функциональных групп, повышая безопасность и обеспечивая четкую структуру внутри шкафа управления. Концевые пластины закрывают ряд клемм по сторонам, защищают от контакта с частями под напряжением, и обеспечивают чистую, стабильную финишную обработку. Оба компонента точно подходят к соответствующим сериям клемм Weidmüller, способствуя безопасному, соответствующему требованиям и профессиональному электромонтажу.

### Основные данные для заказа

|            |                            |  |  |
|------------|----------------------------|--|--|
| Тип        | WTW 2.5-10 S               | Версия   |  |
| Заказ №    | <a href="#">1266520000</a> | Разделительная перегородка (клемма), Темно-бежевый, Высота: 56 mm, Ширина: 1.5 mm, V-0, Материал Wemid |  |
| GTIN (EAN) | 4050118092585              |  |  |
| Кол.       | 20 ST                      |  |  |