

**ZP 2.5/2AN/QV GN**

**Weidmüller Interface GmbH & Co. KG**

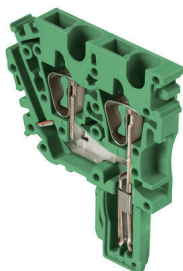
Klingenbergstraße 26

D-32758 Detmold

Germany

www.weidmueller.com

**Изображение изделия**



Вставки для нашей системы WeiCoS предлагаются для всех других соединительных систем. Номенклатура изделий включает предварительно собранные соединители с 1–10 контактами с возможностью индивидуальной сборки. Такое разнообразие обеспечивает максимальную эксплуатационную гибкость. Индивидуальные принадлежности повышают безопасность и защиту от воздействия окружающей среды.

**Основные данные для заказа**

Версия	Z-серия, Промышленный разъем, Непосредственный монтаж
Заказ №	<a href="#">1007830000</a>
Тип	ZP 2.5/2AN/QV GN
GTIN (EAN)	4032248711550
Кол.	50 Штука

**ZP 2.5/2AN/QV GN**

**Weidmüller Interface GmbH & Co. KG**  
Klingenbergstraße 26  
D-32758 Detmold  
Germany

www.weidmueller.com

**Технические данные**

**Сертификаты**

Допуски к эксплуатации



ROHS Соответствовать

UL File Number Search [Сайт UL](#)

Сертификат № (cURus) E60693

**Размеры и массы**

Глубина	41 mm	Глубина (дюймов)	1.6142 inch
Высота	36.5 mm	Высота (в дюймах)	1.437 inch
Ширина	10.2 mm	Ширина (в дюймах)	0.4016 inch
Масса нетто	4.95 g		

**Температуры**

Температура хранения	-25 °C...55 °C	Температура окружающей среды	-50 °C...75 °C
Температура при длительном использовании, мин.	-50 °C	Температура при длительном использовании, макс.	120 °C

**Экологическое соответствие изделия**

Состояние соответствия RoHS	Соответствует без исключения
REACH SVHC	Нет SVHC выше 0,1 wt%

**Расчетные данные согласно CSA**

Напряжение, класс C (cCSAus)	300 V	Ток, класс D (cCSAus)	5 A
Мин. сечение провода (cCSAusX)	26 AWG	Ток, класс C (cCSAus)	20 A
Сертификат № (cCSAus)	154685-1460993	Макс. сечение провода (cCSAusX)	12 AWG
Напряжение, класс D (cCSAus)	600 V		

**Расчетные данные согласно UL**

Разм. провода Заводская электропроводка, макс. (cURus)	12 AWG	Напряжение, класс D (cURus)	600 V
Сертификат № (cURus)	E60693	Разм. провода Электропроводка полевого уровня, мин. (cURus)	26 AWG
Разм. провода Заводская электропроводка, мин. (cURus)	26 AWG	Напряжение, класс C (cURus)	300 V
Ток, класс C (cURus)	20 A	Ток, класс D (cURus)	5 A
Разм. провода Электропроводка полевого уровня, макс. (cURus)	12 AWG		

**Дополнительные технические данные**

Открытые страницы	справа	Указание по установке	Непосредственный монтаж
Вид монтажа	втычной		

## ZP 2.5/2AN/QV GN

**Weidmüller Interface GmbH & Co. KG**

Klingenbergstraße 26

D-32758 Detmold

Germany

www.weidmueller.com

## Технические данные

### Общие сведения

Количество полюсов	1	Поперечное сечение подключаемого провода AWG, макс.	AWG 12
Указание по установке	Непосредственный монтаж	Поперечное сечение подключаемого провода AWG, мин.	AWG 26
Нормы	По стандарту IEC 60947-7-1		

### Параметры системы

Исполнение	вилканый комплект, Перемычка, втычной, 2-проводная технология соединения, Пружинное соединение	Требуется концевая пластина	Да
Количество независимых точек подключения	1	Количество уровней	1
Количество контактных гнезд на уровень	2	Уровни с внутр. перемычками	Нет
Соединение PE	Нет		

### Расчетные данные

Расчетное сечение	2.5 mm <sup>2</sup>	Номинальное напряжение	500 V
Макс. напряжение зажимной опоры и вставной системы	690 V	Номинальное напряжение пост. тока	500 V
Номинальный ток	24 A	Нормы	По стандарту IEC 60947-7-1
Объемное сопротивление по стандарту IEC 60947-7-x	1.33 mΩ	Потери мощности по стандарту IEC 60947-7-x	0.77 W

### Характеристики материала

Основной материал	Материал Wemid	Цветовой код	зеленый
Класс пожаростойкости UL 94	V-0		

### Зажимаемые провода (расчетное соединение)

Поперечное сечение подключаемого провода AWG, макс.	AWG 12	Направление соединения	сверху
Длина зачистки изоляции	10 mm	Вид соединения	Втычное соединение
Количество соединений	2	Диапазон зажима, макс.	4 mm <sup>2</sup>
Диапазон зажима, мин.	0.13 mm <sup>2</sup>	Поперечное сечение подключаемого провода AWG, мин.	AWG 26
Сечение соединения проводов, тонкий скрученный с кабельными наконечниками DIN 46228/4, мин.	0.13 mm <sup>2</sup>	Сечение соединения проводов, тонкий скрученный с кабельными наконечниками DIN 46228/1, мин.	0.13 mm <sup>2</sup>
Сечение подсоединяемого провода, тонкий скрученный, мин.	0.13 mm <sup>2</sup>	Сечение подсоединяемого провода, скрученный, мин.	0.13 mm <sup>2</sup>
Сечение соединения проводов, твердое ядро, макс.	4 mm <sup>2</sup>	Сечение соединения проводов, твердое ядро, мин.	0.13 mm <sup>2</sup>

### Классификации

ETIM 8.0	EC002848	ETIM 9.0	EC002848
ETIM 10.0	EC002848	ECLASS 14.0	27-25-03-90
ECLASS 15.0	27-25-03-90		

## ZP 2.5/2AN/QV GN

**Weidmüller Interface GmbH & Co. KG**

Klingenbergstraße 26

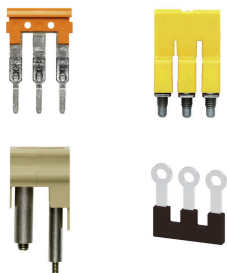
D-32758 Detmold

Germany

www.weidmueller.com

## Аксессуары

### Перемычки



Распределение или умножение потенциала среди смежных клеммных блоков реализуется через перемычку. Это позволяет избежать дополнительных усилий при монтаже. Надежность контакта в клеммных блоках гарантирована даже при разветвлении полюсов. В нашем ассортименте представлены вставные и привинчиваемые винтовые системы перемычек для модульных клеммных блоков.

### Основные данные для заказа

Тип	ZQV 2.5N/20 GE	Версия	
Заказ №	<a href="#">1909000000</a>	W-серия, Перемычка, 24 A	
GTIN (EAN)	4032248535613		
Кол.	20 ST		

### Тестовый адаптер и тестовые розетки



Тестовые адаптеры и тестовые вставки используются для электрического подключения клеммных блоков к испытательному оборудованию. Это позволяет установить электрический контакт в подключенном состоянии и провести измерения без каких-либо сложностей.

### Основные данные для заказа

Тип	ZTA ZT2.5	Версия	
Заказ №	<a href="#">1827080000</a>	Аксессуар, Адаптер тестера, 17.5 A	
GTIN (EAN)	4032248411276		
Кол.	25 ST		
Тип	ZTA ZT2.5/ZA	Версия	
Заказ №	<a href="#">1847600000</a>	Аксессуар, Адаптер тестера, 17.5 A	
GTIN (EAN)	4032248412679		
Кол.	25 ST		

### Отвертка для винтов со шлицем



Отвертка для винтов со шлицем с круглым лезвием, SD DIN 5265, ISO 2380/2, выходной присоединительный размер согласно DIN 5264, ISO 2380/1, острие из хромистой стали - Chrom Top, рукоятка SoftFinish

## ZP 2.5/2AN/QV GN

**Weidmüller Interface GmbH & Co. KG**  
Klingenbergstraße 26  
D-32758 Detmold  
Germany

www.weidmueller.com

## Аксессуары

### Основные данные для заказа

Тип	SDS 0.6X3.5X100	Версия	
Заказ №	<a href="#">9008330000</a>	Отвертка, Отвертка	
GTIN (EAN)	4032248056286		
Кол.	1 ST		

### Чистый



Dekafix (DEK) представляет собой универсальный маркировочный элемент для любых проводных и вставных разъемов, а также для электронных блоков. Данная система идеально подходит для коротких последовательностей чисел и охватывает широкий ряд готовых к применению напечатанных маркировочных элементов.

Планки для быстрой установки всего за одну рабочую операцию. Печать отличается хорошей разборчивостью, высокой контрастностью и предлагается в различных вариантах ширины.

- Широкий ассортимент готовых к применению маркировочных элементов.
- Планки для быстрой установки.
- Маркировочные элементы, подходящие для всех кабельных разъемов Weidmüller.
- Предлагаются в виде пустых карт MultiCard или карт со стандартной печатью. Для заказной печати: Используя программное обеспечение M-Print PRO или M-Print PRO Online (работает без установки), подготовьте и отправьте нам файл, содержащий ваши технические условия маркировки.

### Основные данные для заказа

Тип	DEK 5/5 MC NE BL	Версия	
Заказ №	<a href="#">1609801693</a>	Dekafix, Маркировка клеммы, 5 x 5 mm, Шаг в мм (P): 5.00	
GTIN (EAN)	4008190397166	Weidmueller, синий	
Кол.	1000 ST		

### Прозрачные полосы STR



### Основные данные для заказа

Тип	STR 7 F.SCHT 7	Версия	
Заказ №	<a href="#">0515300000</a>	Маркировка клемм, Защитный колпачок, 27 x 6.3 mm, прозрачный	
GTIN (EAN)	4008190182175		
Кол.	20 ST		

## ZP 2.5/2AN/QV GN

**Weidmüller Interface GmbH & Co. KG**

Klingenbergstraße 26

D-32758 Detmold

Germany

www.weidmueller.com

## Аксессуары

### Чистый



Маркировочные элементы WS идеально подходят для разъемов серии W. Благодаря совместимости систем шильдики WS также могут использоваться с сериями I и Z. Большая поверхности маркировки позволяет размещать не только длинные строки символов, но и многострочный текст.

Маркировочные элементы WS идеально подходят для шильдиков с длинными индивидуальными строками символов. Благодаря проверенному формату MultiCard печать можно выполнять с помощью принтера PrintJet CONNECT или плоттера.

- Возможность установки в планках или по отдельности.
- Маркировочные элементы проверенного формата MultiCard. Для заказной печати: Используя программное обеспечение M-Print PRO или M-Print PRO Online (работает без установки), подготовьте и отправьте нам файл, содержащий ваши технические условия маркировки.

### Основные данные для заказа

Тип	WS 10/5 MC NE WS	Версия
Заказ №	<a href="#">1635000000</a>	WS, Маркировка клеммы, 10 x 5 mm, Шаг в мм (P): 5.00
GTIN (EAN)	4008190261948	Weidmueller, Allen-Bradley, белый
Кол.	720 ST	
Тип	ZS 10/5 MC NE WS	Версия
Заказ №	<a href="#">1610000000</a>	ZS, Маркировка клеммы, 10 x 5 mm, Шаг в мм (P): 5.00
GTIN (EAN)	4008190263171	Weidmueller, Allen-Bradley, белый
Кол.	480 ST	

### Держатель маркировочных элементов



Держатель маркировочных элементов обеспечивает возможность дополнительной установки стандартных маркеров с шагом 5 или 5,1 мм. Угловые держатели могут быть дополнительно комбинированы и установлены во всех маркировочных каналах модульных клеммных колодок Klirron®. Типы установочных маркеров можно найти под соответствующими принадлежностями специального держателя маркировочных элементов.

### Основные данные для заказа

Тип	BZT 1 WS 10/5	Версия
Заказ №	<a href="#">1805490000</a>	Аксессуар, Держатель маркировки
GTIN (EAN)	4032248270231	
Кол.	100 ST	
Тип	BZT 1 ZA WS 10/5	Версия
Заказ №	<a href="#">1805520000</a>	Аксессуар, Держатель маркировки
GTIN (EAN)	4032248270248	
Кол.	100 ST	