

HDC HQM ALU

Weidmüller Interface GmbH & Co. KG

Klingenbergstraße 26

D-32758 Detmold

Germany

www.weidmueller.com



Специальный отлитый под давлением сплав и многослойное уплотнение поверхности обеспечивают комплексную защиту корпусов HDC.

Высокотехнологичная конструкция системы блокировки изготовлена из нержавеющей стали. Это гарантирует длительный срок эксплуатации, высокую устойчивость к коррозии и ударопрочность.

Система блокировки корпуса обеспечивает комплексную безопасность. Наша уникальная запатентованная система пружинных соединений обеспечивает надежную блокировку корпуса с помощью предохранительного зажима и предотвращает случайное открытие.

Лазерная маркировка обеспечивает несложную и быструю идентификацию. Каждый корпус снабжен перманентной этикеткой, нанесенной с помощью лазерной системы маркировки, что позволяет быстро определить товар и выполнить его позиционирование.

Корпуса Weidmüller RockStar® IP 65 / NEMA тип 4X - ваш оптимальный выбор для промышленных корпусов с классом защиты IP 65. В настоящее время версия HQ обеспечивает особую защиту: перегородка корпуса (крышка и металлический зажим) может быть защищена замком.

Основные данные для заказа

| | |
|------------|--|
| Версия | HDC - корпус, Типоразмер установки: HQ, Вид защиты: IP65, во вставленном состоянии, Корпус для настенного монтажа, Поперечная скоба для фиксации на нижней части, Стандартный, Типоразмер кабельных вводов: попе |
| Заказ № | 1003050000 |
| Тип | HDC HQM ALU |
| GTIN (EAN) | 4032248697984 |
| Кол. | 1 Штука |

HDC HQM ALU

Weidmüller Interface GmbH & Co. KG
Klingenbergstraße 26
D-32758 Detmold
Germany

www.weidmueller.com

Технические данные

Сертификаты

Допуски к эксплуатации



ROHS Соответствовать

UL File Number Search [Сайт UL](#)

Сертификат № (cULus) E316369

Размеры и массы

| | | | |
|-------------------------|---------|-------------------------|-------------|
| Глубина | 35 mm | Глубина (дюймов) | 1.378 inch |
| Высота | 18.5 mm | Высота (в дюймах) | 0.7283 inch |
| Ширина | 49.9 mm | Ширина (в дюймах) | 1.9646 inch |
| Длина | 46 mm | Длина (в дюймах) | 1.811 inch |
| Размеры крепежа, высота | 13 mm | Размеры крепежа, ширина | 32 mm |
| Масса нетто | 62 g | | |

Температуры

Предельная температура -40 °C ... 125 °C

Экологическое соответствие изделия

Состояние соответствия RoHS Соответствует без исключения

REACH SVHC Нет SVHC выше 0,1 wt%

| | | |
|-------------------------|-------------------------|-----------------------|
| Химическая стойкость | Вещество | Ацетон |
| | Химическая устойчивость | Условная стойкость |
| | Вещество | Масло для сверления |
| | Химическая устойчивость | Стойкость |
| | Вещество | Дизельное топливо |
| | Химическая устойчивость | Стойкость |
| | Вещество | Этиловый спирт |
| | Химическая устойчивость | Стойкость |
| | Вещество | Трансмиссионное масло |
| | Химическая устойчивость | Стойкость |
| | Вещество | Гидравлическое масло |
| | Химическая устойчивость | Стойкость |
| | Вещество | Хладагент |
| | Химическая устойчивость | Стойкость |
| | Вещество | Бензин |
| | Химическая устойчивость | Стойкость |
| | Вещество | Отпотевшее масло |
| | Химическая устойчивость | Стойкость |
| | Вещество | Высокосортный бензин |
| | Химическая устойчивость | Условная стойкость |
| Вещество | Вода | |
| Химическая устойчивость | Стойкость | |
| Вещество | УФ | |
| Химическая устойчивость | Нестабильность | |
| Вещество | Озон | |
| Химическая устойчивость | Нестабильность | |

HDC HQM ALU

Weidmüller Interface GmbH & Co. KG
 Klingenbergstraße 26
 D-32758 Detmold
 Germany

www.weidmueller.com

Технические данные

Габаритные размеры

| | | | |
|--|-------|----------------|-------|
| Расстояние между отверстиями, длина A2 | 32 mm | Кабельный вход | Нет |
| Ширина корпуса C | 29 mm | Длина корпуса | 46 mm |
| Высота корпуса B | 21 mm | | |

Исполнение

| | | | |
|-----------------------------------|---|-----------------------------|-------------------------------|
| Кабельные вводы, количество | 0 | Типоразмер кабельных вводов | none |
| Верхняя часть/нижняя часть/крышка | Нижняя часть | Крышка | без крышки |
| Количество кабельных входов сбоку | 0 | Исполнение корпуса | Корпус для настенного монтажа |
| Исполнение затворной системы | Поперечная скоба для фиксации на нижней части | Конструкция | Стандартный |
| Типоразмер установки | HQ | Кабельный вход | Нет |
| Тип | Навесной (проходной) | Исполнение скобы | Поперечная скоба |
| Уплотнение | без уплотнения | Цвет (RAL) | RAL 7001 |
| BG | HQ | Подходит для ModuPlug® | Нет |

Общие данные

| | | | |
|-------------|----------------|------------|--------------------------------|
| Поверхность | никелированный | Вид защиты | IP65, во вставленном состоянии |
| Серия | HQ | | |

Важное примечание

| | |
|---------------------|---|
| Сведения об изделии | При установке корпусов следите за правильным расположением плоской прокладки. |
|---------------------|---|

Классификации

| | | | |
|-------------|-------------|-------------|-------------|
| ETIM 8.0 | EC000437 | ETIM 9.0 | EC000437 |
| ETIM 10.0 | EC000437 | ECLASS 14.0 | 27-44-02-02 |
| ECLASS 15.0 | 27-44-02-02 | | |

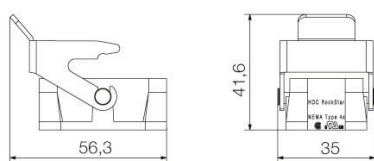
HDC HQM ALU

Weidmüller Interface GmbH & Co. KG
Klingenbergstraße 26
D-32758 Detmold
Germany

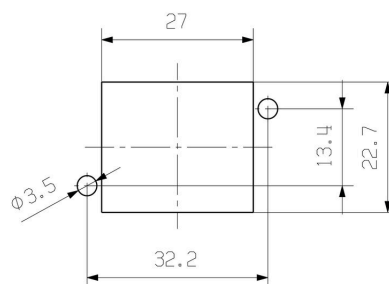
www.weidmueller.com

Изображения

Чертеж



mounting cutout



HDC HQM ALU

Weidmüller Interface GmbH & Co. KG

Klingenbergstraße 26

D-32758 Detmold

Germany

www.weidmueller.com

Аксессуары

Крышка



Специальный отлитый под давлением сплав и многослойное уплотнение поверхности обеспечивают комплексную защиту корпусов HDC.

Высокотехнологичная конструкция системы блокировки изготовлена из нержавеющей стали. Это гарантирует длительный срок эксплуатации, высокую устойчивость к коррозии и ударопрочность. Система блокировки корпуса обеспечивает комплексную безопасность. Наша уникальная запатентованная система пружинных соединений обеспечивает надежную блокировку корпуса с помощью предохранительного зажима и предотвращает случайное открытие.

Лазерная маркировка обеспечивает несложную и быструю идентификацию. Каждый корпус снабжен перманентной этикеткой, нанесенной с помощью лазерной системы маркировки, что позволяет быстро определить товар и выполнить его позиционирование. Корпуса Weidmüller RockStar® IP 65 / NEMA тип 4X - ваш оптимальный выбор для промышленных корпусов с классом защиты IP 65. В настоящее время версия HQ обеспечивает особую защиту: перегородка корпуса (крышка и металлический зажим) может быть защищена замком.

Основные данные для заказа

| | | |
|------------|----------------------------|---|
| Тип | HDC HQP DMD 2B0 | Версия |
| Заказ № | 1003130000 | HDC - корпус, Типоразмер установки: HQ, Вид защиты: IP65, |
| GTIN (EAN) | 4032248698066 | во вставленном состоянии, Крышка для нижней части корпуса, |
| Кол. | 1 ST | Поперечная скоба для фиксации на нижней части, Стандартный, Типоразмер кабельных вводов: попе |
| Тип | HDC HQP DOD 2B0 | Версия |
| Заказ № | 1003140000 | HDC - корпус, Типоразмер установки: HQ, Вид защиты: IP65, |
| GTIN (EAN) | 4032248698073 | во вставленном состоянии, Крышка для нижней части корпуса, |
| Кол. | 1 ST | Поперечная скоба для фиксации на нижней части, Стандартный, Типоразмер кабельных вводов: попе |
| Тип | HDC HQP DMD 2B0 CS | Версия |
| Заказ № | 1251660000 | HDC - корпус, Типоразмер установки: HQ, Вид защиты: IP65, |
| GTIN (EAN) | 4050118052312 | во вставленном состоянии, Крышка для нижней части корпуса, |
| Кол. | 1 ST | Поперечная скоба для фиксации на нижней части, , Типоразмер кабельных вводов: попе |
| Тип | HDC HQP DOD 2B0 CS | Версия |
| Заказ № | 1251670000 | HDC - корпус, Типоразмер установки: HQ, Вид защиты: IP65, |
| GTIN (EAN) | 4050118052329 | во вставленном состоянии, Крышка для нижней части корпуса, |
| Кол. | 1 ST | Поперечная скоба для фиксации на нижней части, , Типоразмер кабельных вводов: попе |

HDC HQM ALU

Weidmüller Interface GmbH & Co. KG

Klingenbergstraße 26

D-32758 Detmold

Germany

www.weidmueller.com

Аксессуары

Корпус вилки, кабельный ввод сбоку



Специальный отлитый под давлением сплав и многослойное уплотнение поверхности обеспечивают комплексную защиту корпусов HDC.

Высокотехнологичная конструкция системы блокировки изготовлена из нержавеющей стали. Это гарантирует длительный срок эксплуатации, высокую устойчивость к коррозии и ударопрочность. Система блокировки корпуса обеспечивает комплексную безопасность. Наша уникальная запатентованная система пружинных соединений обеспечивает надежную блокировку корпуса с помощью предохранительного зажима и предотвращает случайное открытие.

Лазерная маркировка обеспечивает несложную и быструю идентификацию. Каждый корпус снабжен перманентной этикеткой, нанесенной с помощью лазерной системы маркировки, что позволяет быстро определить товар и выполнить его позиционирование. Корпуса Weidmüller RockStar® IP 65 / NEMA тип 4X - ваш оптимальный выбор для промышленных корпусов с классом защиты IP 65. В настоящее время версия HQ обеспечивает особую защиту: перегородка корпуса (крышка и металлический зажим) может быть защищена замком.

Основные данные для заказа

| | | |
|------------|----------------------------|--|
| Тип | HDC HQP TSLU 1PG16 | Версия |
| Заказ № | 1003090000 | HDC - корпус, Типоразмер установки: HQ, Вид защиты: IP65, во |
| GTIN (EAN) | 4032248698028 | вставленном состоянии, Вход кабеля сбоку, Корпус для вилки, |
| Кол. | 1 ST | Поперечная скоба для фиксации на нижней части, Стандартный, |
| | | Типоразмер кабельных вводов: PG 16 |

HDC HQM ALU

Weidmüller Interface GmbH & Co. KG

Klingenbergstraße 26

D-32758 Detmold

Germany

www.weidmueller.com

Аксессуары

Корпус вилки, кабельный ввод сверху



Специальный отлитый под давлением сплав и многослойное уплотнение поверхности обеспечивают комплексную защиту корпусов HDC.

Высокотехнологичная конструкция системы блокировки изготовлена из нержавеющей стали. Это гарантирует длительный срок эксплуатации, высокую устойчивость к коррозии и ударопрочность. Система блокировки корпуса обеспечивает комплексную безопасность. Наша уникальная запатентованная система пружинных соединений обеспечивает надежную блокировку корпуса с помощью предохранительного зажима и предотвращает случайное открытие.

Лазерная маркировка обеспечивает несложную и быструю идентификацию. Каждый корпус снабжен перманентной этикеткой, нанесенной с помощью лазерной системы маркировки, что позволяет быстро определить товар и выполнить его позиционирование. Корпуса Weidmüller RockStar® IP 65 / NEMA тип 4X - ваш оптимальный выбор для промышленных корпусов с классом защиты IP 65. В настоящее время версия HQ обеспечивает особую защиту: перегородка корпуса (крышка и металлический зажим) может быть защищена замком.

Основные данные для заказа

| | | |
|------------|----------------------------|---|
| Тип | HDC HQP TOLU 1PG16 | Версия |
| Заказ № | 1003070000 | HDC - корпус, Типоразмер установки: HQ, Вид защиты: IP65, во вставленном состоянии, Вход кабеля сверху, Корпус для вилки, |
| GTIN (EAN) | 4032248698004 | Поперечная скоба для фиксации на нижней части, Стандартный, |
| Кол. | 1 ST | Типоразмер кабельных вводов: PG 16 |

HDC HQM ALU

Weidmüller Interface GmbH & Co. KG

Klingenbergstraße 26

D-32758 Detmold

Germany

www.weidmueller.com

Аксессуары

Корпус вилки, кабельный ввод сбоку



Специальный отлитый под давлением сплав и многослойное уплотнение поверхности обеспечивают комплексную защиту корпусов HDC.

Высокотехнологичная конструкция системы блокировки изготовлена из нержавеющей стали. Это гарантирует длительный срок эксплуатации, высокую устойчивость к коррозии и ударопрочность. Система блокировки корпуса обеспечивает комплексную безопасность. Наша уникальная запатентованная система пружинных соединений обеспечивает надежную блокировку корпуса с помощью предохранительного зажима и предотвращает случайное открытие.

Лазерная маркировка обеспечивает несложную и быструю идентификацию. Каждый корпус снабжен перманентной этикеткой, нанесенной с помощью лазерной системы маркировки, что позволяет быстро определить товар и выполнить его позиционирование. Корпуса Weidmüller RockStar® IP 65 / NEMA тип 4X - ваш оптимальный выбор для промышленных корпусов с классом защиты IP 65. В настоящее время версия HQ обеспечивает особую защиту: перегородка корпуса (крышка и металлический зажим) может быть защищена замком.

Основные данные для заказа

| | | |
|------------|----------------------------|--|
| Тип | HDC HQM TSLU 1PG21 | Версия |
| Заказ № | 1003100000 | HDC - корпус, Типоразмер установки: HQ, Вид защиты: IP65, во вставленном состоянии, Вход кабеля сбоку, Корпус для вилки, |
| GTIN (EAN) | 4032248698035 | Поперечная скоба для фиксации на нижней части, Стандартный, |
| Кол. | 1 ST | Типоразмер кабельных вводов: PG 21 |

HDC HQM ALU

Weidmüller Interface GmbH & Co. KG

Klingenbergstraße 26

D-32758 Detmold

Germany

www.weidmueller.com

Аксессуары

Корпус вилки, кабельный ввод сверху



Специальный отлитый под давлением сплав и многослойное уплотнение поверхности обеспечивают комплексную защиту корпусов HDC.

Высокотехнологичная конструкция системы блокировки изготовлена из нержавеющей стали. Это гарантирует длительный срок эксплуатации, высокую устойчивость к коррозии и ударопрочность. Система блокировки корпуса обеспечивает комплексную безопасность. Наша уникальная запатентованная система пружинных соединений обеспечивает надежную блокировку корпуса с помощью предохранительного зажима и предотвращает случайное открытие.

Лазерная маркировка обеспечивает несложную и быструю идентификацию. Каждый корпус снабжен перманентной этикеткой, нанесенной с помощью лазерной системы маркировки, что позволяет быстро определить товар и выполнить его позиционирование. Корпуса Weidmüller RockStar® IP 65 / NEMA тип 4X - ваш оптимальный выбор для промышленных корпусов с классом защиты IP 65. В настоящее время версия HQ обеспечивает особую защиту: перегородка корпуса (крышка и металлический зажим) может быть защищена замком.

Основные данные для заказа

| | | |
|------------|----------------------------|---|
| Тип | HDC HQM TOLU 1PG21 | Версия |
| Заказ № | 1003080000 | HDC - корпус, Типоразмер установки: HQ, Вид защиты: IP65, во вставленном состоянии, Вход кабеля сверху, Корпус для вилки, |
| GTIN (EAN) | 4032248698011 | Поперечная скоба для фиксации на нижней части, Стандартный, |
| Кол. | 1 ST | Типоразмер кабельных вводов: PG 21 |

17-полюсный



Серия HQ – высокая функциональность и компактный дизайн. Значения электрических параметров говорят сами за себя. Здесь также можно использовать стандартные обжимные контакты HE.

Уровень проводного соединения выполнен в виде обжимного контакта. Созданное обжимное соединение используется как стандарт на протяжении десятилетий. Обжимные контакты не поставляются со вставками.

Количество полюсов: 17 (+PE)

Номинальный ток: 10 A

Номинальное напряжение 250 V

Номинальное напряжение согл. UL/CSA: 600 V перем./пост. тока

Обжимное соединение

Основные данные для заказа

| | | |
|------------|----------------------------|---|
| Тип | HDC HQ 17 FC | Версия |
| Заказ № | 1003200000 | HDC - вставка, Гнездо, 250 V, 10 A, Количество полюсов: 17, |
| GTIN (EAN) | 4032248698196 | Обжимное соединение, Типоразмер установки: HQ |
| Кол. | 1 ST | |

HDC HQM ALU

Weidmüller Interface GmbH & Co. KG

Klingenbergstraße 26
D-32758 Detmold
Germany

www.weidmueller.com

Аксессуары

| | | |
|------------|----------------------------|---|
| Тип | HDC HQ 17 MC | Версия |
| Заказ № | 1003210000 | HDC - вставка, Штекер, 250 V, 10 A, Количество полюсов: 17, |
| GTIN (EAN) | 4032248698202 | Обжимное соединение, Типоразмер установки: HQ |
| Кол. | 1 ST | |

4/2-полюсный



Серия HQ — широкие возможности в компактном корпусе. Электрические характеристики говорят сами за себя. Можно также использовать проверенные на практике обжимные контакты HD и HX.

Уровень соединения проводов предназначен для обжимных контактов. Проверенные на практике обжимные соединения остаются стандартом применения уже десятки лет.

Обжимные контакты в комплект поставки вставок не входят.

Количество полюсов: 4/2 (+PE)

Номинальный ток: 40/10 A

Номинальное напряжение: 690/250 V

Номинальное напряжение по стандарту UL/CSA: 600 V пост./перем. тока

Основные данные для заказа

| | | |
|------------|----------------------------|--|
| Тип | HDC HQ 4/2 FC | Версия |
| Заказ № | 1003160000 | HDC - вставка, Гнездо, 690 V, 40 A, Количество полюсов: 6, |
| GTIN (EAN) | 4032248698158 | Обжимное соединение, Типоразмер установки: HQ |
| Кол. | 1 ST | |
| Тип | HDC HQ 4/2 MC | Версия |
| Заказ № | 1003170000 | HDC - вставка, Штекер, 690 V, 40 A, Количество полюсов: 6, |
| GTIN (EAN) | 4032248698165 | Обжимное соединение, Типоразмер установки: HQ |
| Кол. | 1 ST | |

8-полюсный



Большая вместительность при малых габаритных размерах. Электрические параметры - лучшее подтверждение функциональных возможностей.

Проверенные временем обжимные контакты HE можно использовать и здесь.

Количество полюсов: 8 (+PE)

Расчетный ток: 16 A

Расчетное напряжение: 500 V

Номинальное напряжение согласно UL/CSA: 600 V AC/DC

Основные данные для заказа

| | | |
|------------|----------------------------|--|
| Тип | HDC HQ 8 MC | Версия |
| Заказ № | 1919970000 | HDC - вставка, Штекер, 500 V, 16 A, Количество полюсов: 8, |
| GTIN (EAN) | 4032248557943 | Обжимное соединение, Типоразмер установки: HQ |
| Кол. | 1 ST | |
| Тип | HDC HQ 8 FC | Версия |
| Заказ № | 1919980000 | HDC - вставка, Гнездо, 500 V, 16 A, Количество полюсов: 8, |
| GTIN (EAN) | 4032248557950 | Обжимное соединение, Типоразмер установки: HQ |
| Кол. | 1 ST | |