

**HDC C HX SM1.5AG**

**Weidmüller Interface GmbH & Co. KG**

Klingenbergstraße 26

D-32758 Detmold

Germany

[www.weidmueller.com](http://www.weidmueller.com)



Обжим – это безопасное и надежное электрическое и механическое соединение провода и контакта. Идеальное обжимное соединение является газонепроницаемым и коррозионноустойчивым.

**Основные данные для заказа**

Версия	Промышленный разъем, Обжимной контакт, MixMate, Штекер, Поперечное сечение соединительного провода, макс.: 1.5, круглый, Сплав медный
Заказ №	<a href="#">1002910000</a>
Тип	HDC C HX SM1.5AG
GTIN (EAN)	4032248697090
Кол.	25 Штука

**HDC C HX SM1.5AG**

**Weidmüller Interface GmbH & Co. KG**  
Klingenbergstraße 26  
D-32758 Detmold  
Germany

www.weidmueller.com

**Технические данные**

**Сертификаты**

Допуски к эксплуатации



ROHS Соответствовать

**Размеры и массы**

Диаметр	6 mm	Масса нетто	2.65 g
---------	------	-------------	--------

**Экологическое соответствие изделия**

Состояние соответствия RoHS	Соответствует с исключением
Исключение из RoHS (если применимо/известно)	6c
REACH SVHC	Lead 7439-92-1
SCIP	6eabd5ae-2d6b-409e-8bdf-87c27ee10e40

**Общие данные**

Диаметр контакта, вилка Ø	4 mm	Длина снятия изоляции Измерительное соединение	8 mm
Вид соединения	Обжимное соединение	Исполнение вставки	MixMate
Объемное сопротивление	≤1 mΩ	Цветовой код	серебряный
Поперечное сечение соединительного провода, макс.	1.5 mm <sup>2</sup>	Поперечное сечение соединительного провода, мин.	1.5 mm <sup>2</sup>
Поверхность	Серебро	Циклы коммутации	≥ 500
Тип	Штекер	Основной материал	Сплав медный
Способ изготовления	круглый	Сечение соединительного провода	1.5 - 1.5 mm <sup>2</sup>
Материал контакта	Сплав медный		

**Классификации**

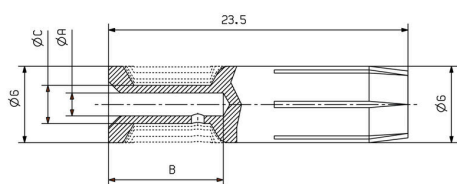
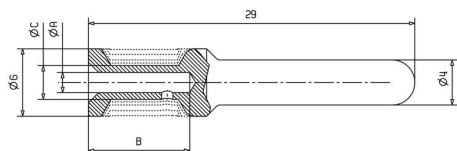
ETIM 8.0	EC000796	ETIM 9.0	EC000796
ETIM 10.0	EC000796	ECLASS 14.0	27-44-02-04
ECLASS 15.0	27-44-02-04		

**HDC C HX SM1.5AG**

**Weidmüller Interface GmbH & Co. KG**  
Klingenbergstraße 26  
D-32758 Detmold  
Germany

[www.weidmueller.com](http://www.weidmueller.com)

**Изображения**



## HDC C HX SM1.5AG

**Weidmüller Interface GmbH & Co. KG**

Klingenbergstraße 26

D-32758 Detmold

Germany

[www.weidmueller.com](http://www.weidmueller.com)

## Аксессуары

### Crimping tools



Инструменты для обжима литых контактов

- Принудительная блокировка гарантирует качественный обжим
- Возможность разблокировки в случае ошибки при работе
- С упором для точного позиционирования контактов

### Основные данные для заказа

Тип	CTIN CM 1.6/2.5	Версия
Заказ №	<a href="#">9205430000</a>	Инструмент для обжима, Обжимной инструмент для контактов,
GTIN (EAN)	4032248733446	0.14mm <sup>2</sup> , 6mm <sup>2</sup> , Обжим с 4 выемками
Кол.	1 ST	
Тип	CTIN CM 3.6	Версия
Заказ №	<a href="#">9205440000</a>	Обжимной инструмент для контактов, 1.5mm <sup>2</sup> , 10mm <sup>2</sup> , Обжим с 4
GTIN (EAN)	4032248734146	выемками
Кол.	1 ST	

### Инструменты для извлечения контактов

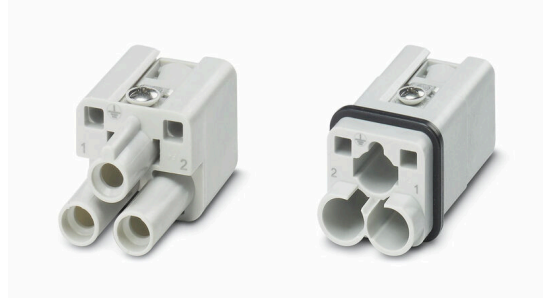


Компания Weidmüller предлагает широкий выбор инструментов для обжима, для извлечения контактов и для работы с оптоволокном.

### Основные данные для заказа

Тип	REMOVAL TOOL HX	Версия
Заказ №	<a href="#">1002990000</a>	
GTIN (EAN)	4032248697274	
Кол.	1 ST	

### 2-контактный



Серия HQ — широкие возможности в компактном корпусе. Электрические характеристики говорят сами за себя.

Подключение проводов выполняется с помощью обжимных контактов. Проверенные на практике соединения остаются стандартом применения уже десятки лет. Обжимные контакты в комплект поставки вставок не входят.

## HDC C HX SM1.5AG

**Weidmüller Interface GmbH & Co. KG**

Klingenbergstraße 26

D-32758 Detmold

Germany

www.weidmueller.com

## Аксессуары

### Основные данные для заказа

Тип	HDC HQ 2 FC	Версия
Заказ №	<a href="#">3103510000</a>	HDC - вставка, Гнездо, 400 V, 40 A, Количество полюсов: 2,
GTIN (EAN)	4099987 151238	Обжимной контакт, Типоразмер установки: 1
Кол.	1 ST	
Тип	HDC HQ 2 MC	Версия
Заказ №	<a href="#">3103500000</a>	HDC - вставка, Штекер, 400 V, 40 A, Количество полюсов: 2,
GTIN (EAN)	4099987 151221	Обжимной контакт, Типоразмер установки: 1
Кол.	1 ST	

### 3-контактный



Серия HQ — широкие возможности в компактном корпусе. Электрические характеристики говорят сами за себя.

Подключение проводов выполняется с помощью обжимных контактов. Проверенные на практике обжимные соединения остаются стандартом применения уже десятки лет. Обжимные контакты в комплект поставки вставок не входят.

### Основные данные для заказа

Тип	HDC HQ 3 FC	Версия
Заказ №	<a href="#">3103530000</a>	HDC - вставка, Гнездо, 400 V, 40 A, Количество полюсов: 3,
GTIN (EAN)	4099987 151252	Обжимной контакт, Типоразмер установки: 1
Кол.	1 ST	
Тип	HDC HQ 3 MC	Версия
Заказ №	<a href="#">3103520000</a>	HDC - вставка, Штекер, 400 V, 40 A, Количество полюсов: 3,
GTIN (EAN)	4099987 151245	Обжимной контакт, Типоразмер установки: 1
Кол.	1 ST	

### 4-контактный



Серия HQ — широкие возможности в компактном корпусе. Электрические характеристики говорят сами за себя.

Подключение проводов выполняется с помощью обжимных контактов. Проверенные на практике обжимные соединения остаются стандартом применения уже десятки лет. Обжимные контакты в комплект поставки вставок не входят.

### Основные данные для заказа

Тип	HDC HQ 4 FC	Версия
Заказ №	<a href="#">3103550000</a>	HDC - вставка, Гнездо, 830 V, 40 A, Количество полюсов: 4,
GTIN (EAN)	4099987 151559	Обжимной контакт, Типоразмер установки: 1
Кол.	1 ST	
Тип	HDC HQ 4 MC	Версия
Заказ №	<a href="#">3103540000</a>	HDC - вставка, Штекер, 830 V, 40 A, Количество полюсов: 4,
GTIN (EAN)	4099987 151283	Обжимной контакт, Типоразмер установки: 1
Кол.	1 ST	

## HDC C HX SM1.5AG

**Weidmüller Interface GmbH & Co. KG**

Klingenbergstraße 26

D-32758 Detmold

Germany

www.weidmueller.com

## Аксессуары

### 4/2-полюсный



Серия HQ — широкие возможности в компактном корпусе. Электрические характеристики говорят сами за себя. Можно также использовать проверенные на практике обжимные контакты HD и HX.

Уровень соединения проводов предназначен для обжимных контактов. Проверенные на практике обжимные соединения остаются стандартом применения уже десятки лет.

Обжимные контакты в комплект поставки вставок не входят.

Количество полюсов: 4/2 (+PE)

Номинальный ток: 40/10 A

Номинальное напряжение: 690/250 В

Номинальное напряжение по стандарту UL/CSA: 600 В пост./перем. тока

### Основные данные для заказа

Тип	HDC HQ 4/2 FC	Версия
Заказ №	<a href="#">1003160000</a>	HDC - вставка, Гнездо, 690 V, 40 A, Количество полюсов: 6,
GTIN (EAN)	4032248698158	Обжимное соединение, Типоразмер установки: HQ
Кол.	1 ST	
Тип	HDC HQ 4/2 MC	Версия
Заказ №	<a href="#">1003170000</a>	HDC - вставка, Штекер, 690 V, 40 A, Количество полюсов: 6,
GTIN (EAN)	4032248698165	Обжимное соединение, Типоразмер установки: HQ
Кол.	1 ST	