

MOFU 35/LO/1 SW

Weidmüller Interface GmbH & Co. KG

Klingenbergstraße 26

D-32758 Detmold

Germany

www.weidmueller.com

Изображение изделия



Мы реализуем широкий ассортимент монтажных опор для упрощения работы с нашими изделиями. Начиная с различных инструментов и заканчивая изолирующими гильзами и различными винтами, наши компоненты идеально подогнаны друг к другу вплоть до мельчайших деталей и тем самым облегчают сборку в соответствии с применимыми стандартами и защитными нормами.

Основные данные для заказа

Версия	Монтажное основание (клемма)
Заказ №	0646210000
Тип	MOFU 35/LO/1 SW
GTIN (EAN)	4008190261887
Кол.	20 Штука

Технические данные

Сертификаты

ROHS	Соответствовать
------	-----------------

Размеры и массы

Глубина	18.35 mm	Глубина (дюймов)	0.7224 inch
Высота	58 mm	Высота (в дюймах)	2.2835 inch
Ширина	18 mm	Ширина (в дюймах)	0.7087 inch
Масса нетто	5.6 g		

Температуры

Температура окружающей среды	-5 °C...40 °C	Температура при длительном использовании, мин.	-50 °C
Температура при длительном использовании, макс.	100 °C		

Экологическое соответствие изделия

Состояние соответствия RoHS	Соответствует без исключения
REACH SVHC	Нет SVHC выше 0,1 wt%

Дополнительные технические данные

Открытые страницы	справа	Вид крепления	защелкиваемый
Проверенное на взрывозащищенность исполнение	Нет	Вид монтажа	зафиксированный

Общие сведения

Укомплектованная монтажная рейка	TS 35
----------------------------------	-------

Параметры системы

Исполнение	Монтажная опора	Требуется концевая пластина	Нет
Укомплектованная монтажная рейка	TS 35		

Размеры

Шаг в мм (P)	18.00 mm
--------------	----------

Характеристики материала

Основной материал	Полиамид 66	Изоляционный материал	Материал Wemid
Цветовой код	черный	Класс пожаростойкости UL 94	V-2

Зажимаемые провода (расчетное соединение)

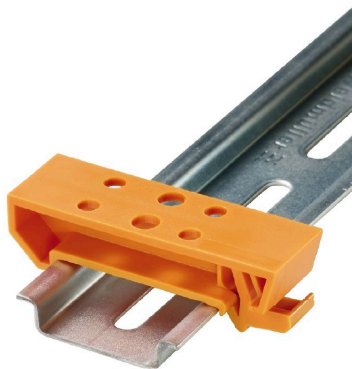
Направление соединения	сверху	Вид соединения	Пружинное соединение
------------------------	--------	----------------	----------------------

Классификации

ETIM 8.0	EC002848	ETIM 9.0	EC002848
ETIM 10.0	EC002848	ECLASS 14.0	27-25-03-90
ECLASS 15.0	27-25-03-90		

Изображения

Изображение изделия



Изображение аналогичное

Пример использования

