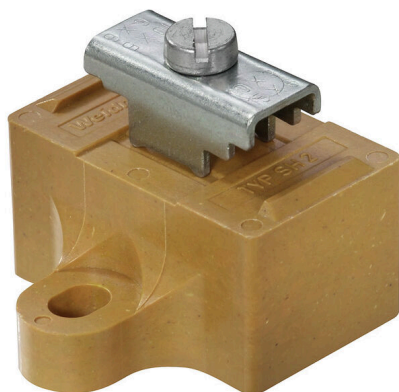


Изображение изделия



Полный набор принадлежностей в линейке Kipron® Connect идеально подобран до мельчайших деталей. Это облегчает монтаж при соблюдении необходимых норм

Основные данные для заказа

Версия	Держатель шины, Умеренно желтый, 130 °C, Ширина: 40 mm, V-0, KrG, привинченный
Заказ №	0641720000
Тип	SH 2 S
GTIN (EAN)	4008190166304
Кол.	10 Штука

SH 2 S

Weidmüller Interface GmbH & Co. KG
 Klingenbergstraße 26
 D-32758 Detmold
 Germany

www.weidmueller.com

Технические данные

Сертификаты

ROHS Соответствовать

Размеры и массы

Глубина	35.5 mm	Глубина (дюймов)	1.3976 inch
Высота	40 mm	Высота (в дюймах)	1.5748 inch
Ширина	40 mm	Ширина (в дюймах)	1.5748 inch
Масса нетто	26.9 g		

Температуры

Температура окружающей среды	-5 °C...40 °C	Температура при длительном использовании, мин.	-60 °C
Температура при длительном использовании, макс.	130 °C		

Экологическое соответствие изделия

Состояние соответствия RoHS Соответствует без исключения
 REACH SVHC Нет SVHC выше 0,1 wt%

Дополнительные технические данные

Вид монтажа привинченный

Общие сведения

Количество полюсов 1 Поверхность все прочие

Параметры системы

Исполнение для монтажных реек

Характеристики материала

Основной материал KrG Поверхность все прочие
 Цветовой код Умеренно желтый Класс пожаростойкости UL 94 V-0

Зажимаемые провода (расчетное соединение)

Вид соединения прочее

Классификации

ETIM 8.0	EC001166	ETIM 9.0	EC001166
ETIM 10.0	EC001166	ECLASS 14.0	27-40-06-07
ECLASS 15.0	27-40-06-07		