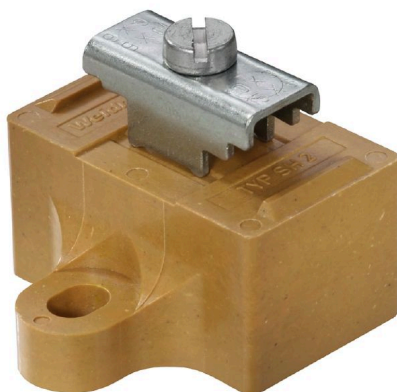


## Изображение изделия



Полный набор принадлежностей в линейке Klippon® Connect идеально подобран до мельчайших деталей. Это облегчает монтаж при соблюдении необходимых норм

## Основные данные для заказа

Версия	Держатель шины, Умеренно желтый, 130 °C, Ширина: 40 mm, V-0, KrG, привинченный
Заказ №	<a href="#">0641720000</a>
Тип	SH 2 S
GTIN (EAN)	4008190166304
Кол.	10 Штука

## Технические данные

### Сертификаты

ROHS	Соответствовать
------	-----------------

### Размеры и массы

Глубина	35.5 mm	Глубина (дюймов)	1.3976 inch
Высота	40 mm	Высота (в дюймах)	1.5748 inch
Ширина	40 mm	Ширина (в дюймах)	1.5748 inch
Масса нетто	26.9 g		

### Температуры

Температура окружающей среды	-5 °C...40 °C	Температура при длительном использовании, мин.	-60 °C
Температура при длительном использовании, макс.	130 °C		

### Экологическое соответствие изделия

Состояние соответствия RoHS	Соответствует без исключения
REACH SVHC	Нет SVHC выше 0,1 wt%

### Дополнительные технические данные

Вид монтажа	привинченный
-------------	--------------

### Общие сведения

Количество полюсов	1	Поверхность	все прочие
--------------------	---	-------------	------------

### Параметры системы

Исполнение	для монтажных реек
------------	--------------------

### Характеристики материала

Основной материал	KrG	Поверхность	все прочие
Цветовой код	Умеренно желтый	Класс пожаростойкости UL 94	V-0

### Зажимаемые провода (расчетное соединение)

Вид соединения	прочее
----------------	--------

### Классификации

ETIM 8.0	EC001166	ETIM 9.0	EC001166
ETIM 10.0	EC001166	ECLASS 14.0	27-40-06-07
ECLASS 15.0	27-40-06-07		