

DEK 5 FWZ 21-30

Weidmüller Interface GmbH & Co. KG

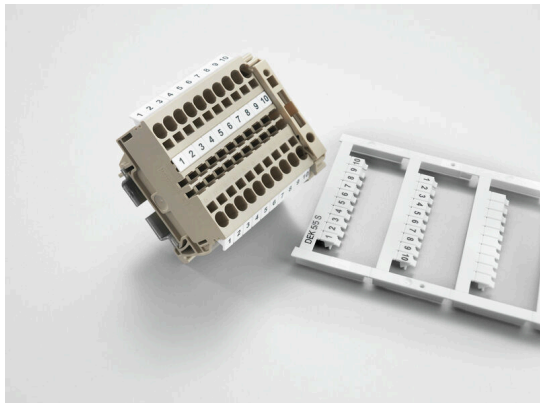
Klingenbergstraße 26

D-32758 Detmold

Germany

www.weidmueller.com

Подобно иллюстрации



Dekafix (DEK) представляет собой универсальный маркировочный элемент для любых проводных и вставных разъемов, а также для электронных блоков. Данная система идеально подходит для коротких последовательностей чисел и охватывает широкий ряд готовых к применению напечатанных маркировочных элементов. Планки для быстрой установки за одну рабочую операцию. Печать отличается хорошей разборчивостью, высокой контрастностью и предлагается в пяти вариантах ширины.

- Широкий ассортимент готовых к применению маркировочных элементов.
- Планки для быстрой установки.
- Маркировочные элементы, подходящие для всех кабельных разъемов Weidmüller.
- Предлагаются в виде пустых карт, карт MultiCard или карт со стандартной печатью.

Основные данные для заказа

Версия	Dekafix, Маркировка клеммы, 5 x 5 мм, Шаг в мм (P): 5.00 Weidmueller, белый
Заказ №	0523060021
Тип	DEK 5 FWZ 21-30
GTIN (EAN)	4008190129897
Кол.	500 Штука

Technical data

Сертификаты

ROHS	Соответствовать
------	-----------------

Размеры и массы

Высота	5 mm	Высота (в дюймах)	0.1968 inch
Ширина	5 mm	Ширина (в дюймах)	0.1968 inch
Масса нетто	0.05 g		

Температуры

Температурный диапазон вставки	-40...100 °C
--------------------------------	--------------

Экологическое соответствие изделия

Состояние соответствия RoHS	Соответствует без исключения		
REACH SVHC	Нет SVHC выше 0,1 wt%		
Углеродный след продукта	Производственный цикл	0.001 kg CO2 eq.	

Маркировочные элементы для разъемов

Шаг в мм (P)	5.00 mm
--------------	---------

Общие данные

Цвет материала согласно коду по сопротивлению	9		
Ориентация печатных символов	горизонтально		
Метод выполнения печати	MC-Laser		
Ширина	5 mm		
Класс пожаростойкости UL 94	V-2		
Температурный диапазон, макс..	100 °C		
Температурный диапазон, мин.	-40 °C		
Цветовой код	белый		
Галогены	Нет		
Основной материал	Полиамид 66		
Цвет печати	черный		
Напечатанные символы	Цифры		
Количество маркировочных элементов в упаковочной единице	Вид поставки	Карта	
Количество маркировочных элементов на комбинацию 1 Card = Terminal marker			
Температурный диапазон вставки	-40...100 °C		
Установка / Изготовитель	Weidmueller		

Классификации

ETIM 8.0	EC000761	ETIM 9.0	EC000761
ETIM 10.0	EC000761	ECLASS 14.0	27-28-11-01
ECLASS 15.0	27-28-11-01		

Подобно иллюстрации

