

SCHT 7

Weidmüller Interface GmbH & Co. KG

Klingenbergstraße 26

D-32758 Detmold

Germany

www.weidmueller.com



Групповые держатели шильдиков SchT 5 S крепятся непосредственно на монтажную рейку TS 32 (G-образная рейка) или TS 35 (рейка цилиндрической формы). Поэтому клеммные колодки можно маркировать вне зависимости от клемм и типа клемм.

SchT 5 и SchT 5 S оснащены защитными полосками ESO 5, STR 5.

SchT 7 представляет собой откидной групповой держатель для вставных шильдиков, обеспечивающий удобный доступ к зажимному винту.

Держатель SchT 7 оснащен защитными полосками ESO 7, STR 7 или элементами DEK 5.

Информация по вставным шильдикам и защитным полоскам представлена в разделе "Принадлежности".

Основные данные для заказа

Версия	SCHT, Маркировка клеммы, 39,3 x 8 мм, Шаг в мм (P): 7.00 Weidmueller, белый
Заказ №	0517960000
Тип	SCHT 7
GTIN (EAN)	4008190001742
Кол.	20 Штука

SCHT 7

Weidmüller Interface GmbH & Co. KG
Klingenbergstraße 26
D-32758 Detmold
Germany

www.weidmueller.com

Technical data

Сертификаты

ROHS	Соответствовать
------	-----------------

Размеры и массы

Высота	39.3 mm	Высота (в дюймах)	1.5472 inch
Ширина	8 mm	Ширина (в дюймах)	0.315 inch
Масса нетто	0.45 g		

Температуры

Температурный диапазон вставки	-40...100 °C
--------------------------------	--------------

Экологическое соответствие изделия

Состояние соответствия RoHS	Соответствует без исключения
REACH SVHC	Нет SVHC выше 0,1 wt%

Маркировочные элементы для разъемов

Шаг в мм (P)	7.00 mm
--------------	---------

Общие данные

Цвет материала согласно коду по сопротивлению	3	
Ориентация печатных символов	горизонтально и вертикально	
Ширина	8 mm	
Класс пожаростойкости UL 94	V-2	
Температурный диапазон, макс..	100 °C	
Температурный диапазон, мин.	-40 °C	
Цветовой код	белый	
Основной материал	Полиамид 66	
Количество маркировочных элементов в упаковочной единице	Вид поставки	Комплекующая деталь
Количество маркировочных элементов на комбинацию 1 Component part = Terminal marker		
Температурный диапазон вставки	-40...100 °C	
Установка / Изготовитель	Weidmueller	

Классификации

ETIM 8.0	EC002848	ETIM 9.0	EC002848
ETIM 10.0	EC002848	ECLASS 14.0	27-14-11-92
ECLASS 15.0	27-14-11-92		

SCHT 7

Weidmüller Interface GmbH & Co. KG

Klingenbergstraße 26

D-32758 Detmold

Germany

Accessories

www.weidmueller.com

Чистый



Dekafix (DEK) представляет собой универсальный маркировочный элемент для любых проводных и вставных разъемов, а также для электронных блоков. Данная система идеально подходит для коротких последовательностей чисел и охватывает широкий ряд готовых к применению напечатанных маркировочных элементов.

Планки для быстрой установки всего за одну рабочую операцию. Печать отличается хорошей разборчивостью, высокой контрастностью и предлагается в различных вариантах ширины.

- Широкий ассортимент готовых к применению маркировочных элементов.
- Планки для быстрой установки.
- Маркировочные элементы, подходящие для всех кабельных разъемов Weidmüller.
- Предлагаются в виде пустых карт MultiCard или карт со стандартной печатью. Для заказной печати: Используя программное обеспечение M-Print PRO или M-Print PRO Online (работает без установки), подготовьте и отправьте нам файл, содержащий ваши технические условия маркировки.

Основные данные для заказа

Тип	DEK 5/5 MC NE WS	Версия	
Заказ №	1609801044	Dekafix, Маркировка клеммы, 5 x 5 mm, Шаг в мм (P): 5.00	
GTIN (EAN)	4008190397111	Weidmueller, белый	
Кол.	1000 ST		

Прозрачные полосы STR



Основные данные для заказа

Тип	STR 7 F.SCHT 7	Версия	
Заказ №	0515300000	Маркировка клемм, Защитный колпачок, 27 x 6.3 mm, прозрачный	
GTIN (EAN)	4008190182175		
Кол.	20 ST		

SCHT 7

Weidmüller Interface GmbH & Co. KG

Klingenbergstraße 26

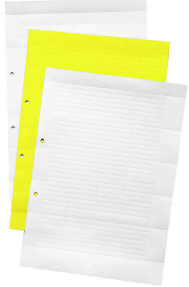
D-32758 Detmold

Germany

www.weidmueller.com

Accessories

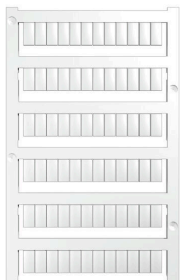
Вставные шильдики ESO



Основные данные для заказа

Тип	ESO 7 DIN A4 WS	Версия
Заказ №	1607720000	Маркировка клемм, Вставные маркировочные элементы, 30 x 6.3
GTIN (EAN)	4008190206116	мм, белый
Кол.	10 ST	
Тип	ESO 7 P DIN A4 GE	Версия
Заказ №	1670400000	Маркировка клемм, Вставные маркировочные элементы, 27 x 6.3
GTIN (EAN)	4008190430726	мм, желтый
Кол.	10 ST	
Тип	ESO 7 P DIN A4 WS	Версия
Заказ №	1670390000	Маркировка клемм, Вставные маркировочные элементы, 27 x 6.3
GTIN (EAN)	4008190430719	мм, белый
Кол.	10 ST	
Тип	ESO 7 DIN A4 GE	Версия
Заказ №	1634780000	Маркировка клемм, Вставные маркировочные элементы, 27 x 6.3
GTIN (EAN)	4008190273361	мм, желтый
Кол.	10 ST	

Чистый



Маркировочные элементы WS идеально подходят для разъемов серии W. Благодаря совместимости систем шильдики WS также могут использоваться с сериями I и Z. Большая поверхности маркировки позволяет размещать не только длинные строки символов, но и многострочный текст.

Маркировочные элементы WS идеально подходят для шильдиков с длинными индивидуальными строками символов. Благодаря проверенному формату MultiCard печать можно выполнять с помощью принтера PrintJet CONNECT или плоттера.

- Возможность установки в планках или по отдельности.
- Маркировочные элементы проверенного формата MultiCard. Для заказной печати: Используя программное обеспечение M-Print PRO или M-Print PRO Online (работает без установки), подготовьте и отправьте нам файл, содержащий ваши технические условия маркировки.

SCHT 7

Weidmüller Interface GmbH & Co. KG

Klingenbergstraße 26

D-32758 Detmold

Germany

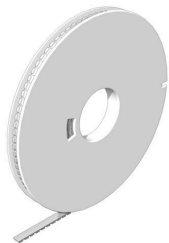
www.weidmueller.com

Accessories

Основные данные для заказа

Тип	WS 10/5 M MC NE WS	Версия
Заказ №	1792000000	WS, Маркировка клеммы, 10 x 5 mm, Шаг в мм (P): 5.00
GTIN (EAN)	4032248223862	Weidmueller, Allen-Bradley, белый
Кол.	720 ST	
Тип	ELS 6/30 MC NE WS	Версия
Заказ №	1045570000	ELS, Вставные маркировочные элементы, 7 - 115 mm, 30 x 6 mm,
GTIN (EAN)	4032248779475	белый
Кол.	80 ST	
Тип	ELS 6/30 MC NE GE	Версия
Заказ №	1045580000	ELS, Вставные маркировочные элементы, 7 - 115 mm, 30 x 6 mm,
GTIN (EAN)	4032248779482	желтый
Кол.	80 ST	

DEK 5/5



WS/ DEK

В маркировочных элементах MultiMark для клемм используется инновационный композитный материал, состоящий из двух компонентов. Жесткий контур основания маркировочного элемента надежно защелкивается в разъем. Эластичная поверхность обеспечивает удобство установки маркировочного элемента. Данный материал со специальной перфорацией позволяет полоскам растягиваться в соответствии с небольшими расхождениями в размерах (обычно в сторону прибавления), особенно при длинных клеммных колодках. Еще одно преимущество: превосходная восприимчивость материала поверхности к печати гарантирует долговечность и износостойкость маркировки. Разрешение при печати 300 точек на дюйм позволяет обеспечить удобочитаемый шрифт.

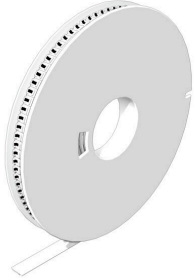
Ваши преимущества при использовании MultiMark

- Совместимость с модульными клеммами Weidmüller
- Стойкая и долговременная печать
- Экономия времени на установку благодаря непрерывным лентам
- Удобство монтажа благодаря инновационному композитному материалу
- Большое поле на этикетке для оптимальной разборчивости
- Высокие уровни гибкости благодаря независимости от производителя

Основные данные для заказа

Тип	DEK 5/5 MM BP WS	Версия
Заказ №	2619770000	DeKafix, Маркировка клеммы, 5 x 5 mm, Weidmueller, белый
GTIN (EAN)	4050118626315	
Кол.	10000 ST	
Тип	DEK 5/5 MM WS	Версия
Заказ №	2007110000	DeKafix, Маркировка клеммы, 5 x 5 mm, Weidmueller, белый
GTIN (EAN)	4050118391862	
Кол.	800 ST	

WS 10/5



WS/ DEK

В маркировочных элементах MultiMark для клемм используется инновационный композитный материал, состоящий из двух компонентов. Жесткий контур основания маркировочного элемента надежно защелкивается в разъем. Эластичная поверхность обеспечивает удобство установки маркировочного элемента. Данный материал со специальной перфорацией позволяет полоскам растягиваться в соответствии с небольшими расхождениями в размерах (обычно в сторону прибавления), особенно при длинных клеммных колодках. Еще одно преимущество: превосходная восприимчивость материала поверхности к печати гарантирует долговечность и износостойкость маркировки. Разрешение при печати 300 точек на дюйм позволяет обеспечить удобочитаемый шрифт.

Ваши преимущества при использовании MultiMark

- Совместимость с модульными клеммами Weidmüller
- Стойкая и долговременная печать
- Экономия времени на установку благодаря непрерывным лентам
- Удобство монтажа благодаря инновационному композитному материалу
- Большое поле на этикетке для оптимальной разборчивости
- Высокие уровни гибкости благодаря независимости от производителя

Основные данные для заказа

Тип	WS 10/5 MM WS	Версия	
Заказ №	2712130000	WS, Маркировка клеммы, 10 x 5 mm, Weidmueller, белый	
GTIN (EAN)	4050118749809		
Кол.	800 ST		