

## MF 1/8 4X6.3/2.8

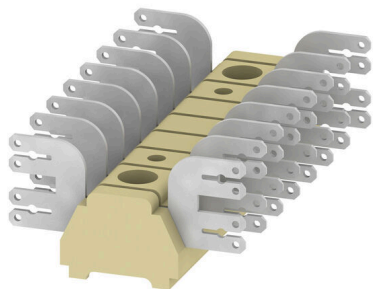
**Weidmüller Interface GmbH & Co. KG**

Klingenbergstraße 26

D-32758 Detmold

Germany

[www.weidmueller.com](http://www.weidmueller.com)



Передача мощности, сигналов и данных является классическим требованием в электротехнике и изготовлении шкафов. Изоляционный материал, технология подключения и конструкция клемм являются отличительными особенностями. Проходная клемма подходит для объединения и/или соединения одного или нескольких проводников. В ней может присутствовать один или несколько уровней соединения с одинаковыми потенциалами и изоляцией друг от друга.

### Основные данные для заказа

Версия	Одно- и многоконтактная клеммная колодка, Соединение ножевого типа, Умеренно желтый, 2.5 mm <sup>2</sup> , 8 A, 400 V, Количество соединений: 8, Количество уровней: 1
Заказ №	<a href="#">0480120000</a>
Тип	MF 1/8 4X6.3/2.8
GTIN (EAN)	4008190017170
Кол.	50 Штука

## MF 1/8 4X6.3/2.8

**Weidmüller Interface GmbH & Co. KG**

Klingenbergstraße 26  
D-32758 Detmold  
Germany

www.weidmueller.com

## Технические данные

### Сертификаты

Допуски к эксплуатации



ROHS Соответствовать

UL File Number Search [Сайт UL](#)

Сертификат № (UR) E60693

### Размеры и массы

Глубина	12.5 mm	Глубина (дюймов)	0.4921 inch
Высота	68 mm	Высота (в дюймах)	2.6772 inch
Ширина	68 mm	Ширина (в дюймах)	2.6772 inch
Масса нетто	30.36 g		

### Температуры

Температура хранения	-25 °C...55 °C	Температура окружающей среды	-5 °C...40 °C
Температура при длительном использовании, мин.	-60 °C	Температура при длительном использовании, макс.	130 °C

### Экологическое соответствие изделия

Состояние соответствия RoHS Соответствует без исключения

REACH SVHC Нет SVHC выше 0,1 wt%

### Расчетные данные согласно CSA

Сертификат № (CSA)	12400-221	Напряжение, класс B (CSA)	150 V
Ток, разм. B (CSA)	20 A	Напряжение, класс D (CSA)	300 V
Ток, разм. D (CSA)	10 A		

### Расчетные данные согласно UL

Напряжение, класс B (UR)	300 V	Напряжение, разм. B	10 A
Ток, разм. D	10 A	Сертификат № (UR)	E60693
Напряжение, класс D (UR)	300 V		

### Дополнительные технические данные

Указание по установке	Непосредственный монтаж	Проверенное на взрывозащищенность	Нет
Вид монтажа	Непосредственный монтаж		

### Общие сведения

Количество полюсов	8	Поперечное сечение подключаемого провода AWG, макс.	AWG 14
Указание по установке	Непосредственный монтаж	Поперечное сечение подключаемого провода AWG, мин.	AWG 20
Нормы	IEC 60947-7-1	Укомплектованная монтажная рейка	Монтажная панель

## MF 1/8 4X6.3/2.8

**Weidmüller Interface GmbH & Co. KG**

Klingenbergstraße 26  
D-32758 Detmold  
Germany

www.weidmueller.com

## Технические данные

### Параметры системы

Исполнение	для монтажных реек	Требуется концевая пластина	Нет
Количество независимых точек подключения	1	Количество уровней	1
Укомплектованная монтажная рейка	Монтажная панель		

### Размеры

Крепежный размер	50 mm
------------------	-------

### Расчетные данные

Расчетное сечение	2.5 mm <sup>2</sup>	Номинальное напряжение	400 V
Номинальное напряжение пост. тока	400 V	Номинальный ток	8 A
Нормы	IEC 60947-7-1	Объемное сопротивление по стандарту IEC 60947-7-x	1.33 mΩ
Номинальное импульсное напряжение 6 кВ		Потери мощности по стандарту IEC 60947-7-x	0.77 W
Степень загрязнения	3		

### Характеристики материала

Основной материал	KrG	Цветовой код	Умеренно желтый
Класс пожаростойкости UL 94	5VA, V-0		

### Зажимаемые провода (дополнительное соединение)

Тип соединения, дополнительное соединение	Соединение ножевого типа
---	--------------------------

### Зажимаемые провода (расчетное соединение)

Поперечное сечение подключаемого провода AWG, макс.	AWG 14	Направление соединения	боковая
Вид соединения 2	Соединение под пайку	Вид соединения	Соединение ножевого типа
Количество соединений	8	Диапазон зажима, макс.	2.5 mm <sup>2</sup>
Диапазон зажима, мин.	0.5 mm <sup>2</sup>	Поперечное сечение подключаемого провода AWG, мин.	AWG 20
Сечение соединения проводов, тонкий скрученный с кабельными наконечниками DIN 46228/4, мин.	0.5 mm <sup>2</sup>	Сечение соединения проводов, тонкий скрученный с кабельными наконечниками DIN 46228/1, мин.	0.5 mm <sup>2</sup>
Сечение подключаемого проводника, тонкопроволочного, макс.	2.5 mm <sup>2</sup>	Сечение подсоединяемого провода, тонкий скрученный, мин.	0.5 mm <sup>2</sup>
Сечение подсоединяемого провода, скрученный, макс.	2.5 mm <sup>2</sup>	Сечение подсоединяемого провода, скрученный, мин.	0.5 mm <sup>2</sup>
Сечение соединения проводов, твердое ядро, макс.	2.5 mm <sup>2</sup>	Сечение соединения проводов, твердое ядро, мин.	0.5 mm <sup>2</sup>

### Классификации

ETIM 8.0	EC001284	ETIM 9.0	EC001284
ETIM 10.0	EC001284	ECLASS 14.0	27-14-11-06
ECLASS 15.0	27-14-11-06		