

## QL 2 SAK16

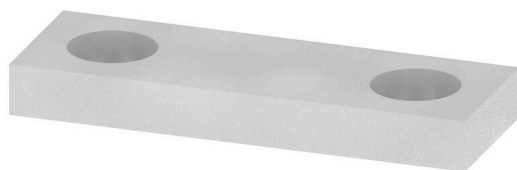
**Weidmüller Interface GmbH & Co. KG**

Klingenbergstraße 26

D-32758 Detmold

Germany

[www.weidmueller.com](http://www.weidmueller.com)



Распределение или умножение потенциала среди смежных клеммных блоков реализуется через перемычку. Это позволяет избежать дополнительных усилий при монтаже. Надежность контакта в клеммных блоках гарантирована даже при разветвлении полюсов. В нашем ассортименте представлены вставные и привинчиваемые винтовые системы перемычек для модульных клеммных блоков.

### Основные данные для заказа

Версия	Перемычка (клемма), привинченный, серый, 76 А, Количество полюсов: 2, Шаг в мм (P): 6.00, Изолированный: Нет, Ширина: 17.9 mm
Заказ №	<a href="#">0470700000</a>
Тип	QL 2 SAK16
GTIN (EAN)	4008190182618
Кол.	50 Штука

**Технические данные**

**Сертификаты**

ROHS Соответствовать

**Размеры и массы**

Глубина	2 mm	Глубина (дюймов)	0.0787 inch
Высота	6 mm	Высота (в дюймах)	0.2362 inch
Ширина	17.9 mm	Ширина (в дюймах)	0.7047 inch
Масса нетто	1.49 g		

**Температуры**

Температура хранения -25 °C...55 °C      Температура окружающей среды -5 °C...40 °C

**Экологическое соответствие изделия**

Состояние соответствия RoHS Соответствует без исключения  
REACH SVHC Нет SVHC выше 0,1 wt%

**Дополнительные технические данные**

Вид крепления	привинченный	Указание по установке	Непосредственный монтаж
Проверенное на взрывозащищенность	Нет		

**Общие сведения**

Количество полюсов	2	Указание по установке	Непосредственный монтаж
--------------------	---	-----------------------	-------------------------

**Параметры системы**

Исполнение для пластины перемычки

**Размеры**

Шаг в мм (P) 6.00 mm

**Расчетные данные**

Номинальное напряжение 400 V      Номинальный ток 76 A

**Характеристики материала**

Основной материал Cu Zn      Цветовой код серый

**Классификации**

ETIM 8.0	EC000489	ETIM 9.0	EC000489
ETIM 10.0	EC000489	ECLASS 14.0	27-25-03-03
ECLASS 15.0	27-25-03-03		

## QL 2 SAK16

**Weidmüller Interface GmbH & Co. KG**

Klingenbergstraße 26

D-32758 Detmold

Germany

www.weidmueller.com

## Аксессуары

### Перемычки



Распределение или умножение потенциала среди смежных клеммных блоков реализуется через перемычку. Это позволяет избежать дополнительных усилий при монтаже. Надежность контакта в клеммных блоках гарантирована даже при разветвлении полюсов. В нашем ассортименте представлены вставные и привинчиваемые винтовые системы перемычек для модульных клеммных блоков.

### Основные данные для заказа

Тип	VH 12/4.9/3.3	Версия	
Заказ №	<a href="#">0249000000</a>	Соединительная муфта (клемма), привинченный, Ширина: 4.9 мм,	
GTIN (EAN)	4008190129507	Высота: 4.9 мм, Глубина: 12 мм, Количество полюсов: 1, Медь	
Кол.	100 ST		
Тип	KISC M3X20.5/10 EK4	Версия	
Заказ №	<a href="#">0303000000</a>	Зажимная скоба, Крепежный винт, Сталь	
GTIN (EAN)	4008190163686		
Кол.	100 ST		

### Размыкающие вставки



В отличие от клеммных блоков со встроенным расцепляющим рычажком, наши расцепляющие вставки можно полностью отсоединить или снять с клеммного блока в зависимости от специфики применения, что позволяет гибко подстроить существующие стандартные разъединители под индивидуальные нужды.

### Основные данные для заказа

Тип	SS M3 D 128-A 3	Версия	
Заказ №	<a href="#">0164400000</a>	Предохранительная шайба, Медь	
GTIN (EAN)	4008190035914		
Кол.	50 ST		