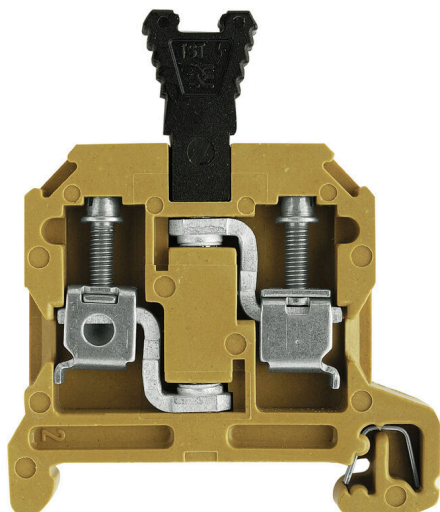


Изображение изделия



В некоторых случаях применения имеет смысл добавить тестовое гнездо или элемент отключения в проходную клемму для проверки и обеспечения безопасности. С помощью измерительно-расцепительных клемм вы измеряете электрические цепи в отсутствие напряжения. В то время как путь тока утечки и воздушный зазор не измеряются, должно быть доказано указанное номинальное импульсное напряжение.

Основные данные для заказа

Версия	Клемма для проведения проверок, Винтовое соединение, Умеренно желтый, 4 mm ² , 25 A, 400 V, Количество соединений: 2, Количество уровней: 1
Заказ №	0357520000
Тип	SAKC 4/35
GTIN (EAN)	4008190185077
Кол.	100 Штука
Статус поставки	Эта артикул в перспективе будет недоступен.
Доступно до	2026-06-30T00:00:00+02:00
Альтернативный продукт	SAKC 4/35 DB

Технические данные

Сертификаты

Допуски к эксплуатации



ROHS Соответствовать

Размеры и массы

Глубина	59.5 mm	Глубина (дюймов)	2.3425 inch
Высота	49.3 mm	Высота (в дюймах)	1.9409 inch
Ширина	6.5 mm	Ширина (в дюймах)	0.2559 inch
Масса нетто	16.37 g		

Температуры

Температура хранения	-25 °C...55 °C	Температура окружающей среды	-60 °C...85 °C
Температура при длительном использовании, мин.	-60 °C	Температура при длительном использовании, макс.	130 °C

Экологическое соответствие изделия

Состояние соответствия RoHS	Соответствует с исключением
Исключение из RoHS (если применимо/известно)	6c
REACH SVHC	Lead 7439-92-1
SCIP	999cd67e-471e-4085-8dba-1342fcea86de

Расчетные данные согласно CSA

Поперечное сечение провода, макс. (CSA)	10 AWG	Напряжение, класс C (CSA)	300 V
Ток, разм. C (CSA)	25 A	Сертификат № (CSA)	12400-190
Поперечное сечение провода, мин. (CSA)	22 AWG		

Дополнительные технические данные

Открытые страницы	справа	Указание по установке	Непосредственный монтаж
Проверенное на взрывозащищенность исполнение	Нет	Вид монтажа	зафиксированный

Общие сведения

Поперечное сечение подключаемого провода AWG, макс.	AWG 10	Указание по установке	Непосредственный монтаж
Поперечное сечение подключаемого провода AWG, мин.	AWG 22	Нормы	IEC 60947-7-1
Укомплектованная монтажная рейка	TS 35		

САКС 4/35

Weidmüller Interface GmbH & Co. KG

Klingenbergstraße 26

D-32758 Detmold

Germany

www.weidmueller.com

Технические данные

Параметры системы

Исполнение	Винтовое соединение, Распорный элемент, с одной стороны открыт	Требуется концевая пластина	Да
Количество независимых точек подключения	1	Количество уровней	1
Количество контактных гнезд на уровень	2	Количество потенциалов на уровень	1
Уровни с внутр. перемычками	Нет	Соединение PE	Нет
Укомплектованная монтажная рейка	TS 35	Функция N	Нет
Функция PE	Нет	Функция PEN	Нет

Расчетные данные

Расчетное сечение	4 mm ²	Номинальное напряжение	400 V
Номинальное напряжение пост. тока	400 V	Номинальный ток	25 A
Ток при макс. проводнике	25 A	Нормы	IEC 60947-7-1
Объемное сопротивление по стандарту IEC 60947-7-x	1 mΩ	Номинальное импульсное напряжение	6 кВ
Потери мощности по стандарту IEC 60947-7-x	1.02 W	Степень загрязнения	3

Характеристики материала

Основной материал	KrG	Цветовой код	Умеренно желтый
Класс пожаростойкости UL 94	V-0, 5VA		

Зажимаемые провода (дополнительное соединение)

Сечение подключаемого провода, гибкого, с кабельным наконечником, DIN 46228/1, дополнительное соединение, макс.	4 mm ²	Тип соединения, дополнительное соединение	Винтовое соединение
---	-------------------	---	---------------------

Зажимаемые провода (расчетное соединение)

Калибровая пробка согласно 60 947-1 A4		Поперечное сечение подключаемого провода AWG, макс.	AWG 10
Направление соединения	боковая	Момент затяжки, макс.	1 Nm
Момент затяжки, мин.	0.5 Nm	Длина зачистки изоляции	12 mm
Вид соединения 2	Винтовое соединение	Вид соединения	Винтовое соединение
Количество соединений	2	Диапазон зажима, макс.	6 mm ²
Диапазон зажима, мин.	0.33 mm ²	Зажимной винт	M 3
Размер лезвия	0,6 x 3,5 мм	Поперечное сечение подключаемого провода AWG, мин.	AWG 22
Сечение соединения проводов, тонкий скрученный с кабельными наконечниками DIN 46228/4, макс.	4 mm ²	Сечение соединения проводов, тонкий скрученный с кабельными наконечниками DIN 46228/4, мин.	0.33 mm ²
Сечение соединения проводов, тонкий скрученный с кабельными наконечниками DIN 46228/1, макс.	4 mm ²	Сечение соединения проводов, тонкий скрученный с кабельными наконечниками DIN 46228/1, мин.	0.33 mm ²
Сечение подключаемого проводника, тонкопроволочного, макс.	4 mm ²	Сечение подсоединяемого провода, тонкий скрученный, мин.	0.33 mm ²
Сечение подсоединяемого провода, скрученный, макс.	4 mm ²	Сечение подсоединяемого провода, скрученный, мин.	0.33 mm ²
Величина момента затяжки для электрической отвертки, тип DMS	2	Сечение соединения проводов, твердое ядро, макс.	6 mm ²
Сечение соединения проводов, твердое ядро, мин.	0.33 mm ²	Сечение подсоединяемого провода, тонкий скрученный, мин.	0.33 mm ²

Технические данные

Классификации

ETIM 8.0	EC000902	ETIM 9.0	EC000902
ETIM 10.0	EC000902	ECLASS 14.0	27-25-01-09
ECLASS 15.0	27-25-01-09		

SAKC 4/35

Weidmüller Interface GmbH & Co. KG

Klingenbergstraße 26

D-32758 Detmold

Germany

www.weidmueller.com

Аксессуары

Размыкающие вставки



В отличие от клеммных блоков со встроенным расцепляющим рычажком, наши расцепляющие вставки можно полностью отсоединить или снять с клеммного блока в зависимости от специфики применения, что позволяет гибко подстроить существующие стандартные разъединители под индивидуальные нужды.

Основные данные для заказа

Тип	QB 2 WI RA6 IS	Версия
Заказ №	0482700000	Перемычка (клемма), привинченный, серый, 27 А, Количество
GTIN (EAN)	4008190166021	полюсов: 2, Шаг в мм (P): 6.00, Изолированный: Да, Ширина: 3 mm
Кол.	50 ST	

Перемычки



Распределение или умножение потенциала среди смежных клеммных блоков реализуется через перемычку. Это позволяет избежать дополнительных усилий при монтаже. Надежность контакта в клеммных блоках гарантирована даже при разветвлении полюсов. В нашем ассортименте представлены вставные и привинчиваемые винтовые системы перемычек для модульных клеммных блоков.

Основные данные для заказа

Тип	QB 3 WI RA6 IS	Версия
Заказ №	0482800000	Перемычка (клемма), привинченный, серый, 27 А, Количество
GTIN (EAN)	4008190145217	полюсов: 3, Шаг в мм (P): 6.00, Изолированный: Да, Ширина: 3 mm
Кол.	50 ST	
Тип	QB 4 WI RA6 IS	Версия
Заказ №	0482900000	Перемычка (клемма), привинченный, серый, 27 А, Количество
GTIN (EAN)	4008190086169	полюсов: 4, Шаг в мм (P): 6.00, Изолированный: Да, Ширина: 3 mm
Кол.	50 ST	

Аксессуары

Торцевые пластины и разъединительные пластины



Разъединительные пластины и концевые пластины являются важными принадлежностями для клемм. Разъединительные пластины обеспечивают оптическое и электрическое разделение различных потенциалов и функциональных групп, повышая безопасность и обеспечивая четкую структуру внутри шкафа управления. Концевые пластины закрывают ряд клемм по сторонам, защищают от контакта с частями под напряжением, и обеспечивают чистую, стабильную финишную обработку. Оба компонента точно подходят к соответствующим сериям клемм Weidmüller, способствуя безопасному, соответствующему требованиям и профессиональному электромонтажу.

Основные данные для заказа

Тип	AP SAK4-10	Версия
Заказ №	0117960000	Концевая пластина для клемм, бежевый, Высота: 40 мм, Ширина:
GTIN (EAN)	4008190081485	1.5 mm, V-2, PA 66, с фиксатором: Да
Кол.	20 ST	
Тип	AP SAK4-10 I	Версия
Заказ №	0117910000	Концевая пластина для клемм, черный, Высота: 40 мм, Ширина:
GTIN (EAN)	4008190183707	1.5 mm, V-2, PA 66, с фиксатором: Да
Кол.	20 ST	
Тип	AP SAK4-10 DB	Версия
Заказ №	0105100000	Концевая пластина для клемм, Темно-бежевый, Высота: 40 мм,
GTIN (EAN)	4008190394875	Ширина: 1.5 mm, V-0, Материал Wemid, с фиксатором: Да
Кол.	20 ST	
Тип	AP SAK4-10 RT	Версия
Заказ №	0117900000	Концевая пластина для клемм, красный, Высота: 40 мм, Ширина:
GTIN (EAN)	4008190125059	1.5 mm, V-2, PA 66, с фиксатором: Да
Кол.	20 ST	
Тип	AP SAK4-10 KRG	Версия
Заказ №	0117920000	Концевая пластина для клемм, Темно-бежевый, желтый, Высота: 40
GTIN (EAN)	4008190135904	мм, Ширина: 1.5 mm, V-0, KRG, с фиксатором: Да
Кол.	20 ST	
Тип	AP SAK4-10 KRG/BL	Версия
Заказ №	0117970000	Концевая пластина для клемм, синий, Высота: 40 мм, Ширина: 1.5
GTIN (EAN)	4008190049607	мм, V-0, KRG, с фиксатором: Да
Кол.	20 ST	
Тип	AP SAK4-10 BL	Версия
Заказ №	0117980000	Концевая пластина для клемм, синий, Высота: 40 мм, Ширина: 1.5
GTIN (EAN)	4008190171087	мм, V-2, PA 66, с фиксатором: Да
Кол.	20 ST	
Тип	TW SAK4-10 KRG	Версия
Заказ №	0130120000	Разделительная перегородка (клемма), Темно-бежевый, желтый,
GTIN (EAN)	4008190139117	Высота: 50 мм, Ширина: 2.25 mm, V-0, KRG
Кол.	20 ST	
Тип	TW 4 SAK4-10	Версия
Заказ №	0130160000	Разделительная перегородка (клемма), бежевый, Высота: 50 мм,
GTIN (EAN)	4008190096335	Ширина: 1.5 mm, V-2, PA 66
Кол.	20 ST	

SAKC 4/35

Weidmüller Interface GmbH & Co. KG

Klingenbergstraße 26
D-32758 Detmold
Germany

www.weidmueller.com

Аксессуары

Тип	TW SAK4-10 KRG/BL	Версия
Заказ №	0130170000	Разделительная перегородка (клемма), синий, Высота: 50 mm,
GTIN (EAN)	4008190063757	Ширина: 2.25 mm, V-0, KrG
Кол.	20 ST	
Тип	TW 4 SAK4-10 BL	Версия
Заказ №	0130180000	Разделительная перегородка (клемма), синий, Высота: 50 mm,
GTIN (EAN)	4008190114138	Ширина: 1.5 mm, V-2, PA 66
Кол.	20 ST	
Тип	TW SAK4-10 HP/DBR/0.5	Версия
Заказ №	0197100000	Разделительная перегородка (клемма), коричневый, Темно-бежевый, Высота: 40 mm, Ширина: 0.5 mm, V-2, PA 66
GTIN (EAN)	4008190146627	
Кол.	20 ST	

Тестовый адаптер и тестовые розетки



Тестовые адаптеры и тестовые вставки используются для электрического подключения клеммных блоков к испытательному оборудованию. Это позволяет установить электрический контакт в подключенном состоянии и провести измерения без каких-либо сложностей.

Основные данные для заказа

Тип	PS 2.3 RT	Версия
Заказ №	0180400000	Тестовый адаптер (клемма), 230 V, 20 mA
GTIN (EAN)	4008190060121	
Кол.	20 ST	

Аксессуары

Специальная печать



Dekafix (DEK) представляет собой универсальный маркировочный элемент для любых проводных и вставных разъемов, а также для электронных блоков. Данная система идеально подходит для коротких последовательностей чисел и охватывает широкий ряд готовых к применению напечатанных маркировочных элементов.

Планки для быстрой установки всего за одну рабочую операцию. Печать отличается хорошей разборчивостью, высокой контрастностью и предлагается в различных вариантах ширины.

- Широкий ассортимент готовых к применению маркировочных элементов.
- Планки для быстрой установки.
- Маркировочные элементы, подходящие для всех кабельных разъемов Weidmüller.

Предлагаются в виде пустых карт MultiCard или карт со стандартной печатью. Для заказной печати: Используя программное обеспечение M-Print PRO или M-Print PRO Online (работает без установки), подготовьте и отправьте нам файл, содержащий ваши технические условия маркировки.

Основные данные для заказа

Тип	DEK 5/6.5 MC SDR	Версия	
Заказ №	1609850000	Dekafix, Маркировка клеммы, 5 x 6.5 mm, Шаг в мм (P): 6.50	
GTIN (EAN)	4008190456610	Weidmueller, по желанию клиента	
Кол.	180 ST		

Чистый



Dekafix (DEK) представляет собой универсальный маркировочный элемент для любых проводных и вставных разъемов, а также для электронных блоков. Данная система идеально подходит для коротких последовательностей чисел и охватывает широкий ряд готовых к применению напечатанных маркировочных элементов.

Планки для быстрой установки всего за одну рабочую операцию. Печать отличается хорошей разборчивостью, высокой контрастностью и предлагается в различных вариантах ширины.

- Широкий ассортимент готовых к применению маркировочных элементов.
- Планки для быстрой установки.
- Маркировочные элементы, подходящие для всех кабельных разъемов Weidmüller.

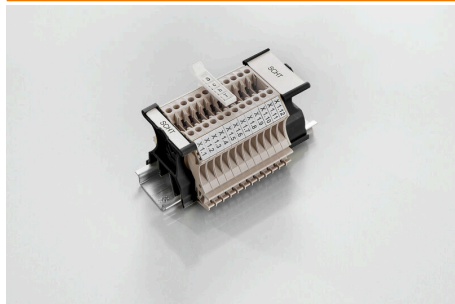
Предлагаются в виде пустых карт MultiCard или карт со стандартной печатью. Для заказной печати: Используя программное обеспечение M-Print PRO или M-Print PRO Online (работает без установки), подготовьте и отправьте нам файл, содержащий ваши технические условия маркировки.

Аксессуары

Основные данные для заказа

Тип	DEK 5/6.5 MC NE WS	Версия
Заказ №	1609840000	Dekafix, Маркировка клеммы, 5 x 6.5 mm, Шаг в мм (P): 6.50
GTIN (EAN)	4008190203429	Weidmueller, белый
Кол.	900 ST	

SchT - варианты держателей шильдиков



Групповые держатели шильдиков SchT 5 S крепятся непосредственно на монтажную рейку TS 32 (G-образная рейка) или TS 35 (рейка цилиндрической формы). Поэтому клеммные колодки можно маркировать вне зависимости от клемм и типа клемм. SchT 5 и SchT 5 S оснащены защитными полосками ESO 5, STR 5. SchT 7 представляет собой откидной групповой держатель для вставных шильдиков, обеспечивающий удобный доступ к зажимному винту. Держатель SchT 7 оснащен защитными полосками ESO 7, STR 7 или элементами DEK 5. Информация по вставным шильдикам и защитным полоскам представлена в разделе "Принадлежности".

Основные данные для заказа

Тип	SCHT 7	Версия
Заказ №	0517960000	SCHT, Маркировка клеммы, 39.3 x 8 mm, Шаг в мм (P): 7.00
GTIN (EAN)	4008190001742	Weidmueller, белый
Кол.	20 ST	

Держатель маркировочных элементов



Держатель маркировочных элементов обеспечивает возможность дополнительной установки стандартных маркеров с шагом 5 или 5,1 мм. Угловые держатели могут быть дополнительно комбинированы и установлены во всех маркировочных каналах модульных клеммных колодок Klirron®. Типы установочных маркеров можно найти под соответствующими принадлежностями специального держателя маркировочных элементов.

Основные данные для заказа

Тип	BZT 1 WS 10/5	Версия
Заказ №	1805490000	Аксессуар, Держатель маркировки
GTIN (EAN)	4032248270231	
Кол.	100 ST	
Тип	BZT 1 ZA WS 10/5	Версия
Заказ №	1805520000	Аксессуар, Держатель маркировки
GTIN (EAN)	4032248270248	
Кол.	100 ST	

SAKC 4/35

Weidmüller Interface GmbH & Co. KG

Klingenbergstraße 26

D-32758 Detmold

Germany

www.weidmueller.com

Аксессуары

Размыкающие вставки



В отличие от клеммных блоков со встроенным расцепляющим рычажком, наши расцепляющие вставки можно полностью отсоединить или снять с клеммного блока в зависимости от специфики применения, что позволяет гибко подстроить существующие стандартные разъединители под индивидуальные нужды.

Основные данные для заказа

Тип	TST 4 SAKC4	Версия	
Заказ №	2082450000	Размыкающий штекер (клемма), бежевый	
GTIN (EAN)	4008 190222604		
Кол.	400 ST		