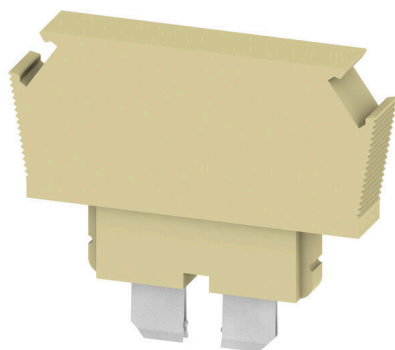


DLS 2 SCMU SAKRD



Компонентный штекер служит для интеграции электрического компонента в расцепляющий клеммный блок. После пайки электронного компонента вставку можно интегрировать в расцепляющую зону расцепляющих клеммных блоков, тем самым преобразуя расцепляющий клеммный блок в модульный клеммный блок с интегрированным электронным компонентом.

Основные данные для заказа

Версия	Штекер (клемма), Количество соединений: 1, Количество полюсов: 1, Ширина: 5.8 mm
Заказ №	0321060000
Тип	DLS 2 SCMU SAKRD
GTIN (EAN)	4008190007386
Кол.	50 Штука
Статус поставки	Эта артикул в перспективе будет недоступен.
Последняя дата заказа	2026-06-30T00:00:00+02:00

DLS 2 SCMU SAKRD

Weidmüller Interface GmbH & Co. KG

Klingenbergstraße 26

D-32758 Detmold

Germany

www.weidmueller.com

Технические данные

Сертификаты

ROHS	Соответствовать
------	-----------------

Размеры и массы

Высота	36 mm	Высота (в дюймах)	1.4173 inch
Ширина	5.8 mm	Ширина (в дюймах)	0.2283 inch
Масса нетто	3.96 g		

Температуры

Температура окружающей среды	-5 °C...40 °C	Температура при длительном использовании, мин.	-50 °C
Температура при длительном использовании, макс.	100 °C		

Экологическое соответствие изделия

Состояние соответствия RoHS	Соответствует без исключения
REACH SVHC	Нет SVHC выше 0,1 wt%

Дополнительные технические данные

Вид крепления	втычной	Указание по установке	Непосредственный монтаж
Проверенное на взрывозащищенность исполнение	Нет	Вид монтажа	втычной

Общие сведения

Количество полюсов	1	Указание по установке	Непосредственный монтаж
--------------------	---	-----------------------	-------------------------

Параметры системы

Исполнение	Штырьковый соединитель
------------	------------------------

Размеры

Шаг в мм (P)	6.00 mm
--------------	---------

Характеристики материала

Основной материал	Полиамид 66	Цветовой код	бежевый
Класс пожаростойкости UL 94	V-2		

Зажимаемые провода (расчетное соединение)

Количество соединений	1
-----------------------	---

Классификации

ETIM 8.0	EC002848	ETIM 9.0	EC002848
ETIM 10.0	EC002848	ECLASS 14.0	27-25-03-90
ECLASS 15.0	27-25-03-90		