

## CLI C 2-4 VI/WS 7 MP

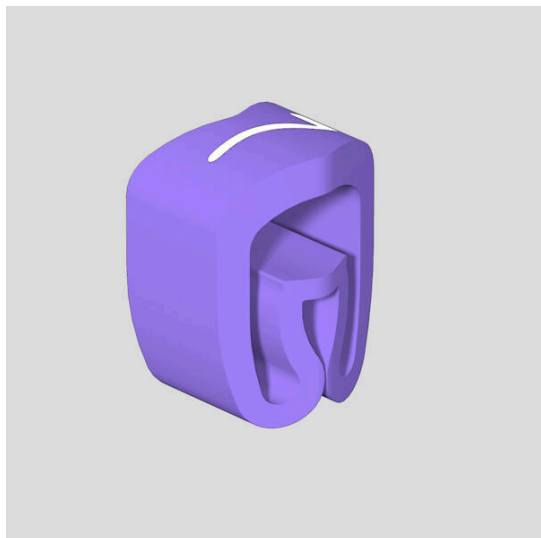
Weidmüller Interface GmbH & Co. KG

Klingenbergstraße 26

D-32758 Detmold

Germany

[www.weidmueller.com](http://www.weidmueller.com)



Кабельные маркировочные элементы CLI C устанавливаются на неподсоединенные провода. Предлагается четыре различных размера для маркировки проводов сечением от 0,5 до 70 мм<sup>2</sup>. Маркировочные элементы уже напечатаны и готовы к применению. Возможно создание индивидуальной маркировки путем комбинирования отдельных маркировочных элементов.

- Надежные закрытые маркировочные элементы для установки на неподсоединенные кабели.
- Специальный гибкий профиль особого сечения для обеспечения широкого диапазона применения.
- Быстрота и удобство установки с минимальным усилием.
- Упрощение маркировки при использовании соответствующих принадлежностей.
- Долговременная высококачественная маркировка.
- Высокая контрастность для оптимальной разборчивости маркировки.

### Основные данные для заказа

Версия	CableLine, Маркировка проводов и кабелей, 4 - 10 mm, 4 x 7 mm, фиолетовый
Заказ №	<a href="#">0251311524</a>
Тип	CLI C 2-4 VI/WS 7 MP
GTIN (EAN)	4032248452620
Кол.	100 Штука

## CLI C 2-4 VI/WS 7 MP

**Weidmüller Interface GmbH & Co. KG**  
 Klingenbergstraße 26  
 D-32758 Detmold  
 Germany

www.weidmueller.com

## Технические данные

### Сертификаты

ROHS Соответствовать

### Размеры и массы

Глубина	8 mm	Глубина (дюймов)	0.315 inch
Высота	4 mm	Высота (в дюймах)	0.1575 inch
Ширина	7 mm	Ширина (в дюймах)	0.2756 inch
Масса нетто	0.16 g		

### Температуры

Температурный диапазон вставки -30...80 °C

### Экологическое соответствие изделия

Состояние соответствия RoHS Соответствует без исключения  
 REACH SVHC Нет SVHC выше 0,1 wt%

### Маркировочные элементы для проводов и кабелей

Галогены	Да	Поперечное сечение соединительного провода, макс.	16 mm <sup>2</sup>
Поперечное сечение соединительного провода, мин.	2.5 mm <sup>2</sup>	Наружный диаметр провода, макс.	10 mm
Наружный диаметр провода, мин.	4 mm	Наружный диаметр провода	4 - 10 mm
Сечение соединительного провода	2.5 - 16 mm <sup>2</sup>		

### Общие данные

Цвет материала согласно коду по сопротивлению	7	
Ориентация печатных символов	горизонтально	
Вид печати	Стандартный	
Метод выполнения печати	горячая штамповка	
Исполнение	MultiPack	
Ширина	7 mm	
Класс пожаростойкости UL 94	V-0	
Температурный диапазон, макс..	80 °C	
Температурный диапазон, мин.	-30 °C	
Цветовой код	фиолетовый	
Галогены	Да	
Диаметр изоляции, макс.	10	
Основной материал	ПВХ, мягкий, не содержит кадмия	
Цвет печати	белый	
Напечатанные символы	Цифры	
Количество маркировочных элементов в упаковочной единице	Вид поставки	Комплекующая деталь
Рекомендованные отрасли промышленности	Технологические линии, Производственное оборудование	
Количество маркировочных элементов на комбинацию	1 Component part = Conductor and cable markers	
Температурный диапазон вставки	-30...80 °C	
Выходные данные	7	

**Технические данные**

**Классификации**

ETIM 8.0	EC001530	ETIM 9.0	EC001530
ETIM 10.0	EC001530	ECLASS 14.0	27-28-11-02
ECLASS 15.0	27-28-11-02		