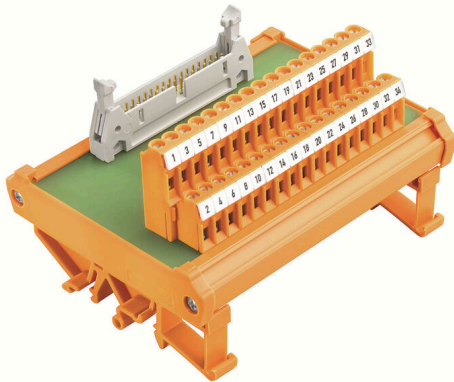


## RS F26 LP2N 5/26



Изображение аналогичное

Пассивные интерфейсы для передачи сигнала для оснащенного винтовым соединением разъема для плоских кабелей согласно IEC 603-1 / DIN 41651.

Основные характеристики:

- Группа с 10...64-полюсными соединительными разъемами.
- Электрическое подключение "один-к-одному" между соединениями линии управления и устройств полевого уровня.
- Чрезвычайно компактные модули для крепления на стандартную монтажную рейку TS35 или TS32.
- Длинный фиксаторный крючок.

### Основные данные для заказа

|            |  |
|------------|--|
| Версия     | Интерфейс, RSF, Вставной разъем по стандарту IEC 60603-13 / DIN 41651, 26 полюсов, Винтовое соединение |
| Заказ №    | <a href="#">0224861001</a>   |
| Тип        | RS F26 LP2N 5/26   |
| GTIN (EAN) | 4032248047086  |
| Кол.       | 1 Штука  |

**RS F26 LP2N 5/26**

**Weidmüller Interface GmbH & Co. KG**  
Klingenbergstraße 26  
D-32758 Detmold  
Germany

www.weidmueller.com

**Технические данные**

**Сертификаты**

Допуски к эксплуатации



|                       |                         |
|-----------------------|-------------------------|
| ROHS                  | Соответствовать         |
| UL File Number Search | <a href="#">Сайт UL</a> |
| Сертификат № (UR)     | E141197                 |

**Размеры и массы**

|             |       |                   |             |
|-------------|-------|-------------------|-------------|
| Глубина     | 70 mm | Глубина (дюймов)  | 2.7559 inch |
| Высота      | 87 mm | Высота (в дюймах) | 3.4252 inch |
| Ширина      | 80 mm | Ширина (в дюймах) | 3.1496 inch |
| Масса нетто | 160 g |                   |             |

**Температуры**

|                      |             |                     |           |
|----------------------|-------------|---------------------|-----------|
| Температура хранения | -40...60 °C | Рабочая температура | 0...55 °C |
|----------------------|-------------|---------------------|-----------|

**Экологическое соответствие изделия**

|                             |                              |
|-----------------------------|------------------------------|
| Состояние соответствия RoHS | Соответствует без исключения |
| REACH SVHC                  | Нет SVHC выше 0,1 wt%        |

**Расчетные данные UL**

|  |                     |                                     |      |
|--|---------------------|-------------------------------------|------|
| Номинальный ток, I <sub>N</sub>        | 1 A                 | Рабочая температура UL, мин.        | 0 °C |
| Рабочая температура UL, макс.          | 25 °C               | Номинальный ток, I <sub>макс.</sub> | 1 A  |
| Номинальное напряжение, U <sub>N</sub> | ≤ 60 V AC / 75 V DC |                                     |      |

**Данные соединения**

|                    |            |   |   |
|--------------------|------------|---|---|
| Количество полюсов | 26 полюсов | Соединение (сторона устройства полевого уровня) | LL2N 5,08 мм  |
| Заземление         | Нет        | Соединение (со стороны устройства управления)   | Вставной разъем по стандарту IEC 60603-13 / DIN 41651 |

**Расчетные данные**

|                      |                   |                               |     |
|----------------------|-------------------|-------------------------------|-----|
| Расчетное напряжение | 60 V AC / 75 V DC | Номинальный ток на соединение | 1 A |
|----------------------|-------------------|-------------------------------|-----|

**Соответствие стандартам по изоляции (EN50178)**

|                                 |              |                        |       |
|---------------------------------|--------------|------------------------|-------|
| В соответствии с                | DIN EN 50178 | Номинальное напряжение | 100 V |
| Категория перенапряжения        | II           | Степень загрязнения    | 2     |
| Проверка импульсного напряжения | 0.8 kV       |                        |       |

**Область подключения**

|                               |                     |                             |                     |
|-------------------------------|---------------------|-----------------------------|---------------------|
| Мин. сечение провода, AWG     | AWG 26              | Вид соединения              | Винтовое соединение |
| Наконечник с изоляцией, макс. | 2.5 mm <sup>2</sup> | Гибкий с наконечником, мин. | 0.5 mm <sup>2</sup> |
| Гибкий с наконечником, макс.  | 2.5 mm <sup>2</sup> | Гибкий, макс. H05(07) V-K   | 4 mm <sup>2</sup>   |
| Гибкий, мин. H05(07) V-K      | 0.5 mm <sup>2</sup> | Жесткий, макс. H05(07) V-U  | 6 mm <sup>2</sup>   |

**RS F26 LP2N 5/26**

**Weidmüller Interface GmbH & Co. KG**

Klingenbergstraße 26

D-32758 Detmold

Germany

[www.weidmueller.com](http://www.weidmueller.com)

**Технические данные**

|   |                     |  |                     |
|---|---------------------|--|---------------------|
| Жесткий, мин. H05(07) V-U                   | 0.5 mm <sup>2</sup> | Длина снятия изоляции                      | 6 mm                |
| Момент затяжки, макс.                       | 0.6 Nm              | Момент затяжки, мин.                       | 0.5 Nm              |
| Диапазон сечений зажимаемых проводов, макс. | 6 mm <sup>2</sup>   | Диапазон сечений зажимаемых проводов, мин. | 0.5 mm <sup>2</sup> |
| Макс. сечение провода, AWG                  | AWG 12              |  |                     |

**Классификации**

|             |             |             |             |
|-------------|-------------|-------------|-------------|
| ETIM 8.0    | EC002780    | ETIM 9.0    | EC002780    |
| ETIM 10.0   | EC002780    | ECLASS 14.0 | 27-14-11-52 |
| ECLASS 15.0 | 27-14-11-52 |             |             |

Изображения



N: Number of poles

## RS F26 LP2N 5/26

**Weidmüller Interface GmbH & Co. KG**

Klingenbergstraße 26

D-32758 Detmold

Germany

www.weidmueller.com

## Аксессуары

### Сталь



Стальные DIN-рейки являются самыми распространенными на рынке. Среди металлических реек DIN они имеют самую низкую защиту от короткого замыкания, аналогичную защите нержавеющей стали.

### Основные данные для заказа

|            |                            |  |  |
|------------|----------------------------|--|--|
| Тип        | TS 32X15 2M/ST/ZN          | Версия   |  |
| Заказ №    | <a href="#">0122800000</a> | Клеммная рейка, Аксессуар, Сталь, с гальваническим цинковым покрытием и пассивированный, Ширина: 2000 mm, Высота: 33 |  |
| GTIN (EAN) | 4008190066307              | mm, Глубина: 15 mm   |  |
| Кол.       | 20 M                       |  |  |

### Алюминий

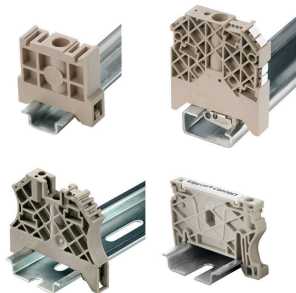


Алюминий занимает второе место по электропроводности после меди. Одними из преимуществ являются малый вес и превосходная защита от коррозии.

### Основные данные для заказа

|            |                            |  |  |
|------------|----------------------------|--|--|
| Тип        | TS 32X15 2M/AL/BK          | Версия   |  |
| Заказ №    | <a href="#">0169300000</a> | Клеммная рейка, Аксессуар, Алюминий, необработанный, |  |
| GTIN (EAN) | 4008190105167              | Ширина: 2000 mm, Высота: 33 mm, Глубина: 15 mm       |  |
| Кол.       | 20 M                       |  |  |

### Концевой стопор



Для обеспечения долговечной надежной посадки на монтажной рейке и предотвращения смещения Weidmüller предлагает концевые стопоры. Доступны винтовые и безвинтовые исполнения. На концевых стопорах предусмотрена возможность для маркировки, а также групповой маркировки и крепление для тестового разъема.

### Основные данные для заказа

|            |                            |   |  |
|------------|----------------------------|---|--|
| Тип        | EWK 2                      | Версия  |  |
| Заказ №    | <a href="#">0199360000</a> | Концевой стопор, бежевый, TS 32, V-0, Материал Wemid, Ширина: |  |
| GTIN (EAN) | 4008190023546              | 15 mm, 100 °C   |  |
| Кол.       | 50 ST                      |   |  |

## RS F26 LP2N 5/26

**Weidmüller Interface GmbH & Co. KG**  
 Klingenbergstraße 26  
 D-32758 Detmold  
 Germany

www.weidmueller.com

## Аксессуары

### Сталь

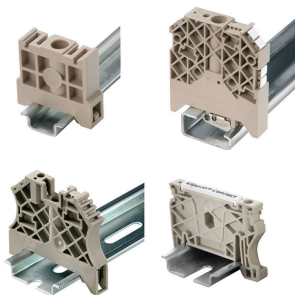


Стальные DIN-рейки являются самыми распространенными на рынке. Среди металлических реек DIN они имеют самую низкую защиту от короткого замыкания, аналогичную защите нержавеющей стали.

### Основные данные для заказа

|            |                            |  |
|------------|----------------------------|--|
| Тип        | TS 35X15 2M/ST/ZN          | Версия   |
| Заказ №    | <a href="#">0236400000</a> | Клемная рейка, Аксессуар, Сталь, с гальваническим цинковым покрытием и пассивированный, Ширина: 2000 mm, Высота: 35 mm, Глубина: 15 mm |
| GTIN (EAN) | 4008190114558              |  |
| Кол.       | 20 M                       |  |
| Тип        | TS 35X15/LL 2M/ST/ZN       | Версия   |
| Заказ №    | <a href="#">0236500000</a> | Клемная рейка, Аксессуар, Сталь, с гальваническим цинковым покрытием и пассивированный, Ширина: 2000 mm, Высота: 35 mm, Глубина: 15 mm |
| GTIN (EAN) | 4008190183967              |  |
| Кол.       | 20 M                       |  |
| Тип        | TS 35X15/LL 1M/ST/ZN       | Версия   |
| Заказ №    | <a href="#">0236510000</a> | Клемная рейка, Аксессуар, Сталь, с гальваническим цинковым покрытием и пассивированный, Ширина: 1000 mm, Высота: 35 mm, Глубина: 15 mm |
| GTIN (EAN) | 4008190017699              |  |
| Кол.       | 10 M                       |  |

### Концевой стопор



Для обеспечения долговечной надежной посадки на монтажной рейке и предотвращения смещения Weidmüller предлагает концевые стопоры. Доступны винтовые и безвинтовые исполнения. На концевых стопорах предусмотрена возможность для маркировки, а также групповой маркировки и крепление для тестового разъема.

### Основные данные для заказа

|            |                            |   |
|------------|----------------------------|---|
| Тип        | EW 35/SCHA/M3              | Версия  |
| Заказ №    | <a href="#">0258660000</a> | Концевой стопор, бежевый, TS 35, V-2, Материал Wemid, Ширина: 16.5 mm, 100 °C |
| GTIN (EAN) | 4008190033477              |   |
| Кол.       | 20 ST                      |   |

## RS F26 LP2N 5/26

**Weidmüller Interface GmbH & Co. KG**  
 Klingenbergstraße 26  
 D-32758 Detmold  
 Germany

www.weidmueller.com

## Аксессуары

### Алюминий



Алюминий занимает второе место по электропроводности после меди. Одними из преимуществ являются малый вес и превосходная защита от коррозии.

### Основные данные для заказа

|            |                            |  |  |
|------------|----------------------------|--|--|
| Тип        | TS 35X7.5 2M/AL/BK         | Версия   |  |
| Заказ №    | <a href="#">0330800000</a> | Клеммная рейка, Аксессуар, Алюминий, необработанный, |  |
| GTIN (EAN) | 4008190100650              | Ширина: 2000 mm, Высота: 35 mm, Глубина: 7.5 mm      |  |
| Кол.       | 40 М                       |  |  |

### Сталь

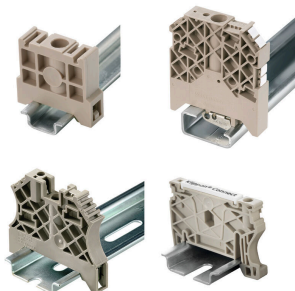


Стальные DIN-рейки являются самыми распространенными на рынке. Среди металлических реек DIN они имеют самую низкую защиту от короткого замыкания, аналогичную защите нержавеющей стали.

### Основные данные для заказа

|            |                            |  |  |
|------------|----------------------------|--|--|
| Тип        | TS 35X7.5 2M/ST/ZN         | Версия   |  |
| Заказ №    | <a href="#">0383400000</a> | Клеммная рейка, Аксессуар, Сталь, с гальваническим цинковым покрытием и пассивированный, Ширина: 2000 mm, Высота: 35 mm, Глубина: 7.5 mm |  |
| GTIN (EAN) | 4008190088026              |  |  |
| Кол.       | 40 М                       |  |  |
| Тип        | TS 35X7.5 1M/ST/ZN         | Версия   |  |
| Заказ №    | <a href="#">0383410000</a> | Клеммная рейка, Аксессуар, Сталь, оцинкованный, хромированный, Ширина: 1000 mm, Высота: 35 mm, Глубина: 7.5 mm                           |  |
| GTIN (EAN) | 4008190115623              |  |  |
| Кол.       | 20 М                       |  |  |

### Концевой стопор



Для обеспечения долговечной надежной посадки на монтажной рейке и предотвращения смещения Weidmüller предлагает концевые стопоры. Доступны винтовые и безвинтовые исполнения. На концевых стопорах предусмотрена возможность для маркировки, а также групповой маркировки и крепление для тестового разъема.

## RS F26 LP2N 5/26

**Weidmüller Interface GmbH & Co. KG**

Klingenbergstraße 26

D-32758 Detmold

Germany

www.weidmueller.com

## Аксессуары

### Основные данные для заказа

|            |                            |  |
|------------|----------------------------|--|
| Тип        | EW 35 GR 7032              | Версия   |
| Заказ №    | <a href="#">0383530000</a> | Концевой стопор, серый, TS 35, V-0, Материал Wemid, Ширина: 9 mm, 120 °C     |
| GTIN (EAN) | 4008190027322              |  |
| Кол.       | 50 ST                      |  |
| Тип        | EW 35                      | Версия   |
| Заказ №    | <a href="#">0383560000</a> | Концевой стопор, бежевый, TS 35, V-2, Материал Wemid, Ширина: 8.5 mm, 100 °C |
| GTIN (EAN) | 4008190181314              |  |
| Кол.       | 50 ST                      |  |

### Сталь

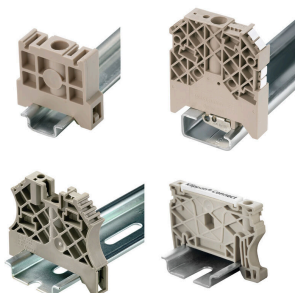


Стальные DIN-рейки являются самыми распространенными на рынке. Среди металлических реек DIN они имеют самую низкую защиту от короткого замыкания, аналогичную защите нержавеющей стали.

### Основные данные для заказа

|            |                            |  |
|------------|----------------------------|--|
| Тип        | TS 35X15/2.3 2M/ST/ZN      | Версия   |
| Заказ №    | <a href="#">0498000000</a> | Клеммная рейка, Аксессуар, Сталь, с гальваническим цинковым покрытием и пассивированный, Ширина: 2000 mm, Высота: 35 mm, Глубина: 15 mm  |
| GTIN (EAN) | 4008190042493              |  |
| Кол.       | 20 M                       |  |
| Тип        | TS 32X15/LL 2M/ST/ZN       | Версия   |
| Заказ №    | <a href="#">0514400000</a> | Клеммная рейка, Аксессуар, Сталь, с гальваническим цинковым покрытием и пассивированный, Ширина: 2000 mm, Высота: 33 mm, Глубина: 15 mm  |
| GTIN (EAN) | 4008190086152              |  |
| Кол.       | 20 M                       |  |
| Тип        | TS 35X7.5/LL 2M/ST/ZN      | Версия   |
| Заказ №    | <a href="#">0514500000</a> | Клеммная рейка, Аксессуар, Сталь, с гальваническим цинковым покрытием и пассивированный, Ширина: 2000 mm, Высота: 35 mm, Глубина: 7.5 mm |
| GTIN (EAN) | 4008190046019              |  |
| Кол.       | 40 M                       |  |
| Тип        | TS 35X7.5/LL 1M/ST/ZN      | Версия   |
| Заказ №    | <a href="#">0514510000</a> | Клеммная рейка, Аксессуар, Сталь, с гальваническим цинковым покрытием и пассивированный, Ширина: 1000 mm, Высота: 35 mm, Глубина: 7.5 mm |
| GTIN (EAN) | 4008190116620              |  |
| Кол.       | 20 M                       |  |

### Концевой стопор



Для обеспечения долговечной надежной посадки на монтажной рейке и предотвращения смещения Weidmüller предлагает концевые стопоры. Доступны винтовые и безвинтовые исполнения. На концевых стопорах предусмотрена возможность для маркировки, а также групповой маркировки и крепление для тестового разъема.

## RS F26 LP2N 5/26

**Weidmüller Interface GmbH & Co. KG**

Klingenbergstraße 26

D-32758 Detmold

Germany

www.weidmueller.com

## Аксессуары

### Основные данные для заказа

|            |                            |   |
|------------|----------------------------|---|
| Тип        | WEW 35/1                   | Версия  |
| Заказ №    | <a href="#">1059000000</a> | Концевой стопор, Темно-бежевый, TS 35, V-2, Материал Wemid, |
| GTIN (EAN) | 4008190172282              | Ширина: 12 mm, 100 °C                                       |
| Кол.       | 50 ST                      |   |
| Тип        | WEW 35/2                   | Версия  |
| Заказ №    | <a href="#">1061200000</a> | Концевой стопор, Темно-бежевый, TS 35, HB, Материал Wemid,  |
| GTIN (EAN) | 4008190030230              | Ширина: 8 mm, 100 °C  |
| Кол.       | 50 ST                      |   |

### Нержавеющая сталь

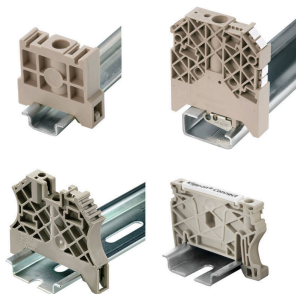


Нержавеющая сталь — это общий термин для всех видов стали (сплавов) с высокой степенью чистоты и коррозионной стойкостью.

### Основные данные для заказа

|            |                            |  |
|------------|----------------------------|--|
| Тип        | TS 35X7.5 2M/CRN           | Версия   |
| Заказ №    | <a href="#">1747350000</a> | Клемнная рейка, Аксессуар, Нержавеющая сталь 1.4301,         |
| GTIN (EAN) | 4032248003372              | необработанный, Ширина: 2000 mm, Высота: 35 mm, Глубина: 7.5 |
| Кол.       | 40 M                       | mm   |

### Концевой стопор



Для обеспечения долговечной надежной посадки на монтажной рейке и предотвращения смещения Weidmüller предлагает концевые стопоры. Доступны винтовые и безвинтовые исполнения. На концевых стопорах предусмотрена возможность для маркировки, а также групповой маркировки и крепление для тестового разъема.

### Основные данные для заказа

|            |                            |   |
|------------|----------------------------|---|
| Тип        | ZEW 35                     | Версия  |
| Заказ №    | <a href="#">9540000000</a> | Концевой стопор, Темно-бежевый, TS 35, V-2, Материал Wemid, |
| GTIN (EAN) | 4008190956264              | Ширина: 6 mm, 100 °C  |
| Кол.       | 20 ST                      |   |

**RS F26 LP2N 5/26**

**Weidmüller Interface GmbH & Co. KG**  
Klingenbergstraße 26  
D-32758 Detmold  
Germany

www.weidmueller.com

**Аксессуары**

**Сталь**



Стальные DIN-рейки являются самыми распространенными на рынке. Среди металлических реек DIN они имеют самую низкую защиту от короткого замыкания, аналогичную защите нержавеющей стали.

**Основные данные для заказа**

|            |                            |  |  |
|------------|----------------------------|--|--|
| Тип        | TS 35X7.5/LL 2M/ST/SZ      | Версия   |  |
| Заказ №    | <a href="#">7915060000</a> | Клеммная рейка, Аксессуар, Сталь, с гальваническим цинковым покрытием и пассивированный, Ширина: 2000 мм, Высота: 35 мм, Глубина: 7.5 мм |  |
| GTIN (EAN) | 4032248296279              |  |  |
| Кол.       | 40 М                       |  |  |

**Нержавеющая сталь**



Нержавеющая сталь — это общий термин для всех видов стали (сплавов) с высокой степенью чистоты и коррозионной стойкостью.

**Основные данные для заказа**

|            |                            |  |  |
|------------|----------------------------|--|--|
| Тип        | TS 32X15 2M/CRN            | Версия   |  |
| Заказ №    | <a href="#">0293220000</a> | Клеммная рейка, Аксессуар, Нержавеющая сталь, необработанный, Ширина: 2000 мм, Высота: 33 мм, Глубина: 15 мм |  |
| GTIN (EAN) | 4032248014026              |  |  |
| Кол.       | 20 М                       |  |  |

**Сталь**



Стальные DIN-рейки являются самыми распространенными на рынке. Среди металлических реек DIN они имеют самую низкую защиту от короткого замыкания, аналогичную защите нержавеющей стали.

**Основные данные для заказа**

|            |                            |   |  |
|------------|----------------------------|---|--|
| Тип        | TS 35X15/LL 2M/ST/SZ       | Версия  |  |
| Заказ №    | <a href="#">7907490000</a> | Клеммная рейка, Аксессуар, Сталь, с гальваническим цинковым покрытием и пассивированный, Ширина: 2000 мм, Высота: 35 мм, Глубина: 15 мм |  |
| GTIN (EAN) | 4032248296262              |   |  |
| Кол.       | 20 М                       |   |  |

## RS F26 LP2N 5/26

**Weidmüller Interface GmbH & Co. KG**

Klingenbergstraße 26

D-32758 Detmold

Germany

www.weidmueller.com

## Аксессуары

### Пластик



Пластиковые DIN-рейки отличаются способностью к изоляции и очень малым весом. Они могут использоваться в тех случаях, когда стандартные DIN-рейки не могут обеспечить безопасное расстояние и расстояние утечки до опорного кронштейна.

### Основные данные для заказа

|            |                            |  |  |
|------------|----------------------------|--|--|
| Тип        | TSK 35X15 2M PVC/GR        | Версия   |  |
| Заказ №    | <a href="#">0514300000</a> | Клемнная рейка, Аксессуар, ПВХ, необработанный, Ширина: 2000 |  |
| GTIN (EAN) | 4008190052263              | мм, Высота: 35 мм, Глубина: 15 мм                            |  |
| Кол.       | 2 М                        |  |  |

### Сталь

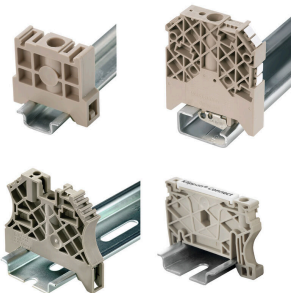


Стальные DIN-рейки являются самыми распространенными на рынке. Среди металлических реек DIN они имеют самую низкую защиту от короткого замыкания, аналогичную защите нержавеющей стали.

### Основные данные для заказа

|            |                            |   |  |
|------------|----------------------------|---|--|
| Тип        | TS 35X7.5 2M/ST/SZ         | Версия  |  |
| Заказ №    | <a href="#">9300090000</a> | Клемнная рейка, Аксессуар, Сталь, с гальваническим цинковым |  |
| GTIN (EAN) | 4032248387564              | покрытием и пассивированный, Ширина: 2000 мм, Высота: 35    |  |
| Кол.       | 40 М                       | мм, Глубина: 7.5 мм   |  |

### Концевой стопор



Для обеспечения долговечной надежной посадки на монтажной рейке и предотвращения смещения Weidmüller предлагает концевые стопоры. Доступны винтовые и безвинтовые исполнения. На концевых стопорах предусмотрена возможность для маркировки, а также групповой маркировки и крепление для тестового разъема.

### Основные данные для заказа

|            |                            |   |  |
|------------|----------------------------|---|--|
| Тип        | ZEW 35/2                   | Версия  |  |
| Заказ №    | <a href="#">8630740000</a> | Концевой стопор, Темно-бежевый, TS 35, V-2, Материал Wemid, |  |
| GTIN (EAN) | 4032248348916              | Ширина: 8 мм, 100 °C  |  |
| Кол.       | 20 ST                      |   |  |