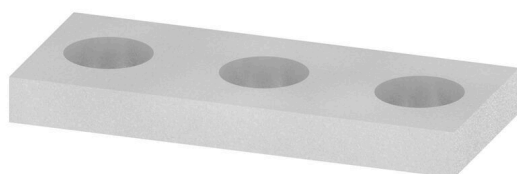


QL 3 SAKD2.5N



В отличие от клеммных блоков со встроенным расцепляющим рычажком, наши расцепляющие вставки можно полностью отсоединить или снять с клеммного блока в зависимости от специфики применения, что позволяет гибко подстроить существующие стандартные разъединители под индивидуальные нужды.

Основные данные для заказа

Версия	Перемычка (клемма), привинченный, серый, 24 А, Количество полюсов: 3, Шаг в мм (P): 6.00, Изолированный: Нет, Ширина: 14.6 mm
Заказ №	0215900000
Тип	QL 3 SAKD2.5N
GTIN (EAN)	4008190085506
Кол.	100 Штука
Статус поставки	Эта артикул в перспективе будет недоступен.
Доступно до	2026-06-30T00:00:00+02:00

QL 3 SAKD2.5N

Weidmüller Interface GmbH & Co. KG
Klingenbergstraße 26
D-32758 Detmold
Germany

www.weidmueller.com

Технические данные

Сертификаты

ROHS Соответствовать

Размеры и массы

Глубина	1.5 mm	Глубина (дюймов)	0.0591 inch
Высота	6 mm	Высота (в дюймах)	0.2362 inch
Ширина	14.6 mm	Ширина (в дюймах)	0.5748 inch
Масса нетто	0.83 g		

Температуры

Температура хранения -25 °C...55 °C Температура окружающей среды -5 °C...40 °C

Экологическое соответствие изделия

Состояние соответствия RoHS	Соответствует с исключением		
Исключение из RoHS (если применимо/известно)	6c		
REACH SVHC	Lead 7439-92-1		
SCIP	86596b21-b817-43a9-8e4c-ac00e41b9a24		

Дополнительные технические данные

Вид крепления	привинченный	Указание по установке	Непосредственный монтаж
Проверенное на взрывозащищенность исполнение	Нет	Вид монтажа	привинченный

Общие сведения

Количество полюсов	3	Указание по установке	Непосредственный монтаж
--------------------	---	-----------------------	-------------------------

Параметры системы

Исполнение	Переключатель
------------	---------------

Размеры

Шаг в мм (P)	6.00 mm
--------------	---------

Расчетные данные

Номинальное напряжение	400 V	Номинальный ток	24 A
------------------------	-------	-----------------	------

Характеристики материала

Основной материал	Cu Zn	Цветовой код	серый
-------------------	-------	--------------	-------

Классификации

ETIM 8.0	EC000489	ETIM 9.0	EC000489
ETIM 10.0	EC000489	ECLASS 14.0	27-25-03-03
ECLASS 15.0	27-25-03-03		

QL 3 SAKD2.5N

Weidmüller Interface GmbH & Co. KG

Klingenbergstraße 26

D-32758 Detmold

Germany

www.weidmueller.com

Аксессуары

Монтажная опора



Мы реализуем широкий ассортимент монтажных опор для упрощения работы с нашими изделиями. Начиная с различных инструментов и заканчивая изолирующими гильзами и различными винтами, наши компоненты идеально подогнаны друг к другу вплоть до мельчайших деталей и тем самым облегчают сборку в соответствии с применимыми стандартами и защитными нормами.

Основные данные для заказа

Тип	KISC M2.5X15/5.5 SAKD	Версия	
Заказ №	0367700000	Монтажный винт (клемма), 2.50 mm, Сталь, Глубина: 3.8 mm,	
GTIN (EAN)	4008190170844	Ширина: 4.5 mm, Высота: 15 mm	
Кол.	100 ST		