

**QL 2 SAKG32+70**

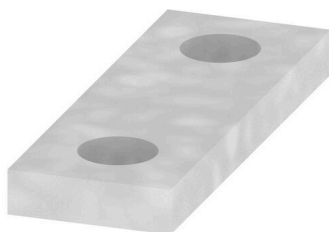
**Weidmüller Interface GmbH & Co. KG**

Klingenbergstraße 26

D-32758 Detmold

Germany

[www.weidmueller.com](http://www.weidmueller.com)



В отличие от клеммных блоков со встроенным расцепляющим рычажком, наши расцепляющие вставки можно полностью отсоединить или снять с клеммного блока в зависимости от специфики применения, что позволяет гибко подстроить существующие стандартные разъединители под индивидуальные нужды.

**Основные данные для заказа**

Версия	Перемычка (клемма), привинченный, серый, 150 А, Количество полюсов: 2, Шаг в мм (P): 32.00, Изолированный: Нет, Ширина: 50 mm
Заказ №	<a href="#">0194000000</a>
Тип	QL 2 SAKG32+70
GTIN (EAN)	4008190177645
Кол.	5 Штука

**Технические данные**

**Сертификаты**

ROHS	Соответствовать
------	-----------------

**Размеры и массы**

Глубина	5 mm	Глубина (дюймов)	0.1968 inch
Высота	18 mm	Высота (в дюймах)	0.7087 inch
Ширина	50 mm	Ширина (в дюймах)	1.9685 inch
Масса нетто	32.4 g		

**Температуры**

Температура хранения	-25 °C...55 °C	Температура окружающей среды	-5 °C...40 °C
----------------------	----------------	------------------------------	---------------

**Экологическое соответствие изделия**

Состояние соответствия RoHS	Соответствует с исключением
Исключение из RoHS (если применимо/известно)	6c
REACH SVHC	Lead 7439-92-1
SCIP	86596b21-b817-43a9-8e4c-ac00e41b9a24

**Дополнительные технические данные**

Вид крепления	привинченный	Указание по установке	Непосредственный монтаж
Проверенное на взрывозащищенность исполнение	Нет	Вид монтажа	привинченный

**Общие сведения**

Количество полюсов	2	Указание по установке	Непосредственный монтаж
--------------------	---	-----------------------	-------------------------

**Параметры системы**

Исполнение	Переключатель
------------	---------------

**Размеры**

Шаг в мм (P)	32.00 mm
--------------	----------

**Расчетные данные**

Номинальное напряжение	400 V	Номинальный ток	150 A
------------------------	-------	-----------------	-------

**Характеристики материала**

Основной материал	CuSn	Цветовой код	серый
-------------------	------	--------------	-------

**Классификации**

ETIM 8.0	EC000489	ETIM 9.0	EC000489
ETIM 10.0	EC000489	ECLASS 14.0	27-25-03-03
ECLASS 15.0	27-25-03-03		