

RSD K22 LP/LP

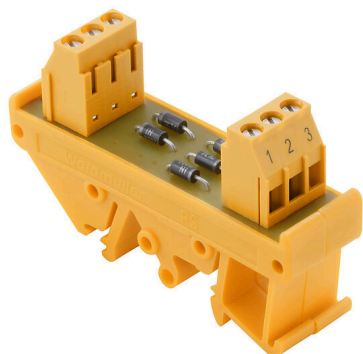
Weidmüller Interface GmbH & Co. KG

Klingenbergstraße 26

D-32758 Detmold

Germany

www.weidmueller.com



Изображение аналогичное

Интерфейсы с диодами для защиты от перенапряжения, проверки ламп или защиты от неправильной полярности.

Основные данные для заказа

Версия	Интерфейс, RSD, Common cathode, Винтовое соединение
Заказ №	0181061001
Тип	RSD K22 LP/LP
GTIN (EAN)	4032248044306
Кол.	1 Штука
Статус поставки	Эта артикул в перспективе будет недоступен.
Последняя дата заказа	2026-02-10T00:00:00+01:00

RSD K22 LP/LP

Weidmüller Interface GmbH & Co. KG

Klingenbergstraße 26

D-32758 Detmold

Germany

www.weidmueller.com

Технические данные

Сертификаты

Допуски к эксплуатации



ROHS Соответствовать

UL File Number Search [Сайт UL](#)

Сертификат № (UR) E141197

Размеры и массы

Глубина	42 mm	Глубина (дюймов)	1.6535 inch
Высота	70 mm	Высота (в дюймах)	2.7559 inch
Ширина	65 mm	Ширина (в дюймах)	2.5591 inch
Масса нетто	90 g		

Температуры

Температура хранения	-40...60 °C	Рабочая температура	0...55 °C
----------------------	-------------	---------------------	-----------

Экологическое соответствие изделия

Состояние соответствия RoHS Соответствует с исключением

Исключение из RoHS (если применимо/известно) 7a

REACH SVHC Lead 7439-92-1

SCIP c81824f0-4ab4-46d2-8ea1-d0fb421fd3a2

Расчетные данные UL

Номинальный ток, I _N	1 A	Рабочая температура UL, мин.	-25 °C
Рабочая температура UL, макс.	50 °C	Номинальный ток, I _{макс.}	1 A
Номинальное напряжение, U _N	142 V		

Данные соединения

Вид компонента	Диод 1N4007	Конфигурация	Общий анод
----------------	-------------	--------------	------------

Расчетные данные

Номинальное напряжение	230 V	Номинальный ток на соединение	1 A
Компонент	Диод	Значение	1N4007
Макс. повторяющееся пиковое напряжение	1000 V		

Соответствие стандартам по изоляции (EN50178)

В соответствии с	DIN EN 50178	Номинальное напряжение	230 V
Категория перенапряжения	II	Степень загрязнения	2
Проверка импульсного напряжения	2 kV	Испытательное напряжение изоляции AC	0.35 kV

Область подключения

Мин. сечение провода, AWG	AWG 26	Вид соединения	Винтовое соединение
Наконечник с изоляцией, макс.	2.5 mm ²	Гибкий с наконечником, мин.	0.5 mm ²

RSD K22 LP/LP

Weidmüller Interface GmbH & Co. KG

Klingenbergstraße 26

D-32758 Detmold

Germany

www.weidmueller.com

Технические данные

Гибкий с наконечником, макс.	2.5 mm ²	Гибкий, макс. H05(07) V-K	4 mm ²
Гибкий, мин. H05(07) V-K	0.5 mm ²	Жесткий, макс. H05(07) V-U	6 mm ²
Жесткий, мин. H05(07) V-U	0.5 mm ²	Длина снятия изоляции	6 mm
Момент затяжки, макс.	0.6 Nm	Момент затяжки, мин.	0.5 Nm
Диапазон сечений зажимаемых проводов, макс.	6 mm ²	Диапазон сечений зажимаемых проводов, мин.	0.5 mm ²
Макс. сечение провода, AWG	AWG 12		

Standard features

Конструкция Диодный вентиль

Классификации

ETIM 8.0	EC002780	ETIM 9.0	EC002780
ETIM 10.0	EC002780	ECLASS 14.0	27-14-11-52
ECLASS 15.0	27-14-11-52		

RSD K22 LP/LP

Weidmüller Interface GmbH & Co. KG

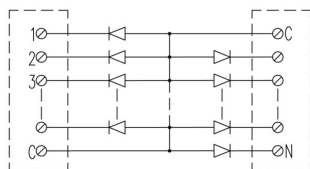
Klingenbergstraße 26

D-32758 Detmold

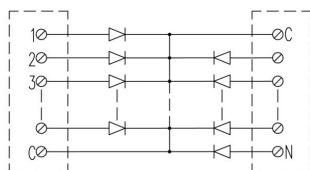
Germany

www.weidmueller.com

Изображения



RSD A



RSD K

RSD K22 LP/LP

Weidmüller Interface GmbH & Co. KG

Klingenbergstraße 26

D-32758 Detmold

Germany

www.weidmueller.com

Аксессуары

Сталь

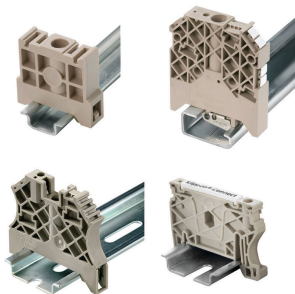


Стальные DIN-рейки являются самыми распространенными на рынке. Среди металлических реек DIN они имеют самую низкую защиту от короткого замыкания, аналогичную защите нержавеющей стали.

Основные данные для заказа

Тип	TS 32X15 2M/ST/ZN	Версия	
Заказ №	0122800000	Клеммная рейка, Аксессуар, Сталь, с гальваническим цинковым покрытием и пассивированный, Ширина: 2000 mm, Высота: 33 mm, Глубина: 15 mm	
GTIN (EAN)	4008190066307		
Кол.	20 M		

Концевой стопор



Для обеспечения долговечной надежной посадки на монтажной рейке и предотвращения смещения Weidmüller предлагает концевые стопоры. Доступны винтовые и безвинтовые исполнения. На концевых стопорах предусмотрена возможность для маркировки, а также групповой маркировки и крепление для тестового разъема.

Основные данные для заказа

Тип	EWK 2	Версия	
Заказ №	0199360000	Концевой стопор, бежевый, TS 32, V-0, Материал Wemid, Ширина: 15 mm, 100 °C	
GTIN (EAN)	4008190023546		
Кол.	50 ST		

Сталь



Стальные DIN-рейки являются самыми распространенными на рынке. Среди металлических реек DIN они имеют самую низкую защиту от короткого замыкания, аналогичную защите нержавеющей стали.

Основные данные для заказа

Тип	TS 35X7.5 2M/ST/ZN	Версия	
Заказ №	0383400000	Клеммная рейка, Аксессуар, Сталь, с гальваническим цинковым покрытием и пассивированный, Ширина: 2000 mm, Высота: 35 mm, Глубина: 7.5 mm	
GTIN (EAN)	4008190088026		
Кол.	40 M		

RSD K22 LP/LP

Weidmüller Interface GmbH & Co. KG
 Klingenbergstraße 26
 D-32758 Detmold
 Germany

www.weidmueller.com

Аксессуары

Концевой стопор



Для обеспечения долговечной надежной посадки на монтажной рейке и предотвращения смещения Weidmüller предлагает концевые стопоры. Доступны винтовые и безвинтовые исполнения. На концевых стопорах предусмотрена возможность для маркировки, а также групповой маркировки и крепление для тестового разъема.

Основные данные для заказа

Тип	EW 35	Версия	
Заказ №	0383560000	Концевой стопор, бежевый, TS 35, V-2, Материал Wemid, Ширина:	
GTIN (EAN)	4008190181314	8.5 mm, 100 °C	
Кол.	50 ST		

Сталь



Стальные DIN-рейки являются самыми распространенными на рынке. Среди металлических реек DIN они имеют самую низкую защиту от короткого замыкания, аналогичную защите нержавеющей стали.

Основные данные для заказа

Тип	TS 35X15/2.3 2M/ST/ZN	Версия	
Заказ №	0498000000	Клеммная рейка, Аксессуар, Сталь, с гальваническим цинковым покрытием и пассивированный, Ширина: 2000 mm, Высота: 35	
GTIN (EAN)	4008190042493	mm, Глубина: 15 mm	
Кол.	20 M		