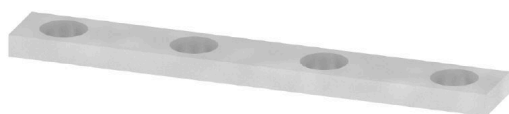


## QL 4 SAKA10



Распределение или умножение потенциала среди смежных клеммных блоков реализуется через перемычку. Это позволяет избежать дополнительных усилий при монтаже. Надежность контакта в клеммных блоках гарантирована даже при разветвлении полюсов. В нашем ассортименте представлены вставные и привинчиваемые винтовые системы перемычек для модульных клеммных блоков.

### Основные данные для заказа

Версия	Перемычка (клемма), привинченный, серый, 36 А, Количество полюсов: 4, Шаг в мм (P): 12.00, Изолированный: Нет, Ширина: 43.7 mm
Заказ №	<a href="#">0135700000</a>
Тип	QL 4 SAKA10
GTIN (EAN)	4008190118822
Кол.	50 Штука

## Технические данные

### Сертификаты

ROHS	Соответствовать
------	-----------------

### Размеры и массы

Глубина	2 mm	Глубина (дюймов)	0.0787 inch
Высота	6 mm	Высота (в дюймах)	0.2362 inch
Ширина	43.7 mm	Ширина (в дюймах)	1.7205 inch
Масса нетто	3.46 g		

### Температуры

Температура хранения	-25 °C...55 °C	Температура окружающей среды	-5 °C...40 °C
----------------------	----------------	------------------------------	---------------

### Экологическое соответствие изделия

Состояние соответствия RoHS	Соответствует без исключения
REACH SVHC	Нет SVHC выше 0,1 wt%

### Дополнительные технические данные

Вид крепления	привинченный	Указание по установке	Непосредственный монтаж
Проверенное на взрывозащищенность	Нет	Вид монтажа	привинченный

### Общие сведения

Количество полюсов	4	Указание по установке	Непосредственный монтаж
--------------------	---	-----------------------	-------------------------

### Параметры системы

Исполнение	Перемычка
------------	-----------

### Размеры

Шаг в мм (P)	12.00 mm
--------------	----------

### Расчетные данные

Номинальный ток	36 A
-----------------	------

### Характеристики материала

Основной материал	Cu Zn	Цветовой код	серый
-------------------	-------	--------------	-------

### Классификации

ETIM 8.0	EC000489	ETIM 9.0	EC000489
ETIM 10.0	EC000489	ECLASS 14.0	27-25-03-03
ECLASS 15.0	27-25-03-03		