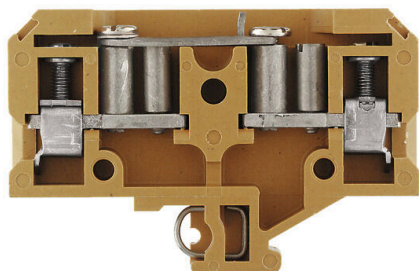


Изображение изделия



В некоторых случаях применения имеет смысл добавить тестовое гнездо или элемент отключения в проходную клемму для проверки и обеспечения безопасности. С помощью измерительно-расцепительных клемм вы измеряете электрические цепи в отсутствие напряжения. В то время как путь тока утечки и воздушный зазор не измеряются, должно быть доказано указанное номинальное импульсное напряжение.

Основные данные для заказа

| | |
|------------------------|---|
| Версия | Клемма для проведения проверок, Винтовое соединение, Умеренно желтый, 10 mm ² , 47 A, 500 V, Количество соединений: 2, Количество уровней: 1 |
| Заказ № | 0134120000 |
| Тип | SAKA 10 |
| GTIN (EAN) | 4008190083380 |
| Кол. | 25 Штука |
| Статус поставки | Снято с производства |
| Доступно до | 2022-12-31T00:00:00+01:00 |
| Альтернативный продукт | WTTB 6 |

SAKA 10

Weidmüller Interface GmbH & Co. KG
Klingenbergstraße 26
D-32758 Detmold
Germany

www.weidmueller.com

Технические данные

Сертификаты

Допуски к эксплуатации



ROHS Соответствовать

Размеры и массы

| | | | |
|-------------|---------|-------------------|-------------|
| Глубина | 55.5 mm | Глубина (дюймов) | 2.185 inch |
| Высота | 82 mm | Высота (в дюймах) | 3.2283 inch |
| Ширина | 12 mm | Ширина (в дюймах) | 0.4724 inch |
| Масса нетто | 55.44 g | | |

Температуры

| | | | |
|--|----------------|---|---------------|
| Температура хранения | -25 °C...55 °C | Температура окружающей среды | -5 °C...40 °C |
| Температура при длительном использовании, мин. | -60 °C | Температура при длительном использовании, макс. | 130 °C |

Экологическое соответствие изделия

| | |
|--|--------------------------------------|
| Состояние соответствия RoHS | Соответствует с исключением |
| Исключение из RoHS (если применимо/известно) | 6c |
| REACH SVHC | Lead 7439-92-1 |
| SCIP | 999cd67e-471e-4085-8dba-1342fcea86de |

Расчетные данные согласно CSA

| | | | |
|---|--------|---------------------------|-----------|
| Поперечное сечение провода, макс. (CSA) | 8 AWG | Напряжение, класс C (CSA) | 600 V |
| Ток, разм. C (CSA) | 35 A | Сертификат № (CSA) | 12400-189 |
| Напряжение, класс B (CSA) | 600 V | Ток, разм. B (CSA) | 35 A |
| Напряжение, класс D (CSA) | 600 V | Ток, разм. D (CSA) | 5 A |
| Поперечное сечение провода, мин. (CSA) | 18 AWG | | |

Дополнительные технические данные

| | | | |
|-----------------------|-------------------------|-----------------------------------|-----|
| Открытые страницы | справа | Количество одинаковых клемм | 1 |
| Указание по установке | Непосредственный монтаж | Проверенное на взрывозащищенность | Нет |
| Вид монтажа | зафиксированный | исполнение | |

Общие сведения

| | | | |
|---|--------|-----------------------|-------------------------|
| Поперечное сечение подключаемого провода AWG, макс. | AWG 8 | Указание по установке | Непосредственный монтаж |
| Поперечное сечение подключаемого провода AWG, мин. | AWG 18 | Нормы | IEC 60947-7-1 |
| Укомплектованная монтажная рейка | TS 32 | | |

Параметры системы

| | | | |
|------------|--|-----------------------------|----|
| Исполнение | Винтовое соединение, Расцепляющий элемент, | Требуется концевая пластина | Да |
|------------|--|-----------------------------|----|

SAKA 10

Weidmüller Interface GmbH & Co. KG

Klingenbergstraße 26

D-32758 Detmold

Germany

www.weidmueller.com

Технические данные

| | | | |
|--|------------------------------------|-----------------------------------|-----|
| | с гнездами, с одной стороны открыт | | |
| Количество независимых точек подключения | 1 | Количество уровней | 1 |
| Количество контактных гнезд на уровень | 2 | Количество потенциалов на уровень | 1 |
| Уровни с внутр. перемычками | Нет | Соединение PE | Нет |
| Укомплектованная монтажная рейка | TS 32 | Функция N | Нет |
| Функция PE | Нет | Функция PEN | Нет |

Расчетные данные

| | | | |
|---|--------------------|-----------------------------------|---------------|
| Расчетное сечение | 10 mm ² | Номинальное напряжение | 500 V |
| Номинальное напряжение пост. тока | 500 V | Номинальный ток | 47 A |
| Ток при макс. проводнике | 47 A | Нормы | IEC 60947-7-1 |
| Объемное сопротивление по стандарту IEC 60947-7-x | 0.56 mΩ | Номинальное импульсное напряжение | 6 кВ |
| Потери мощности по стандарту IEC 60947-7-x | 1.82 W | Степень загрязнения | 3 |

Характеристики материала

| | | | |
|-----------------------------|----------|--------------|-----------------|
| Основной материал | KrG | Цветовой код | Умеренно желтый |
| Класс пожаростойкости UL 94 | V-0, 5VA | | |

Зажимаемые провода (расчетное соединение)

| | | | |
|---|---------------------|--|---------------------|
| Калибровая пробка согласно 60 947-1 B6 | | Поперечное сечение подключаемого провода AWG, макс. | AWG 8 |
| Направление соединения | боковая | Момент затяжки, макс. | 2.4 Nm |
| Момент затяжки, мин. | 1.2 Nm | Длина зачистки изоляции | 12 mm |
| Вид соединения | Винтовое соединение | Количество соединений | 2 |
| Диапазон зажима, макс. | 10 mm ² | Диапазон зажима, мин. | 0.5 mm ² |
| Зажимной винт | M 4 | Размер лезвия | 1,0 x 5,5 mm |
| Поперечное сечение подключаемого провода AWG, мин. | AWG 18 | Сечение соединения проводов, тонкий скрученный с кабельными наконечниками DIN 46228/4, макс. | 10 mm ² |
| Сечение соединения проводов, тонкий скрученный с кабельными наконечниками DIN 46228/4, мин. | 1.5 mm ² | Сечение соединения проводов, тонкий скрученный с кабельными наконечниками DIN 46228/1, макс. | 10 mm ² |
| Сечение соединения проводов, тонкий скрученный с кабельными наконечниками DIN 46228/1, мин. | 0.5 mm ² | Сечение подключаемого проводника, тонкопроволочного, макс. | 10 mm ² |
| Сечение подсоединяемого провода, тонкий скрученный, мин. | 0.5 mm ² | Сечение подсоединяемого провода, скрученный, макс. | 10 mm ² |
| Сечение подсоединяемого провода, скрученный, мин. | 1.5 mm ² | Величина момента затяжки для электрической отвертки, тип DMS | 4 |
| Сечение соединения проводов, твердое ядро, макс. | 16 mm ² | Сечение соединения проводов, твердое ядро, мин. | 0.5 mm ² |

Классификации

| | | | |
|-------------|-------------|-------------|-------------|
| ETIM 8.0 | EC000902 | ETIM 9.0 | EC000902 |
| ETIM 10.0 | EC000902 | ECLASS 14.0 | 27-25-01-09 |
| ECLASS 15.0 | 27-25-01-09 | | |

SAKA 10

Weidmüller Interface GmbH & Co. KG

Klingenbergstraße 26

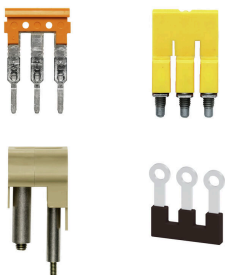
D-32758 Detmold

Germany

www.weidmueller.com

Аксессуары

Перемычки



Распределение или умножение потенциала среди смежных клеммных блоков реализуется через перемычку. Это позволяет избежать дополнительных усилий при монтаже. Надежность контакта в клеммных блоках гарантирована даже при разветвлении полюсов. В нашем ассортименте представлены вставные и привинчиваемые винтовые системы перемычек для модульных клеммных блоков.

Основные данные для заказа

| | | |
|------------|----------------------------|--|
| Тип | QL 2 SAKA10 | Версия |
| Заказ № | 0135500000 | Перемычка (клемма), привинченный, серый, 32 А, Количество полюсов: 2, Шаг в мм (P): 12.00, Изолированный: Нет, Ширина: |
| GTIN (EAN) | 4008190099404 | |
| Кол. | 50 ST | 19.9 mm |

Размыкающие вставки



В отличие от клеммных блоков со встроенным расцепляющим рычажком, наши расцепляющие вставки можно полностью отсоединить или снять с клеммного блока в зависимости от специфики применения, что позволяет гибко подстроить существующие стандартные разъединители под индивидуальные нужды.

Основные данные для заказа

| | | |
|------------|----------------------------|--|
| Тип | QL 3 SAKA10 | Версия |
| Заказ № | 0135600000 | Перемычка (клемма), привинченный, серый, 36 А, Количество полюсов: 3, Шаг в мм (P): 12.00, Изолированный: Нет, Ширина: |
| GTIN (EAN) | 4008190032081 | |
| Кол. | 50 ST | 31.8 mm |

Перемычки



Распределение или умножение потенциала среди смежных клеммных блоков реализуется через перемычку. Это позволяет избежать дополнительных усилий при монтаже. Надежность контакта в клеммных блоках гарантирована даже при разветвлении полюсов. В нашем ассортименте представлены вставные и привинчиваемые винтовые системы перемычек для модульных клеммных блоков.

Основные данные для заказа

| | | |
|------------|----------------------------|--|
| Тип | QL 4 SAKA10 | Версия |
| Заказ № | 0135700000 | Перемычка (клемма), привинченный, серый, 36 А, Количество полюсов: 4, Шаг в мм (P): 12.00, Изолированный: Нет, Ширина: |
| GTIN (EAN) | 4008190118822 | |
| Кол. | 50 ST | 43.7 mm |

SAKA 10

Weidmüller Interface GmbH & Co. KG

Klingenbergstraße 26

D-32758 Detmold

Germany

www.weidmueller.com

Аксессуары

Размыкающие вставки



В отличие от клеммных блоков со встроенным расцепляющим рычажком, наши расцепляющие вставки можно полностью отсоединить или снять с клеммного блока в зависимости от специфики применения, что позволяет гибко подстроить существующие стандартные разъединители под индивидуальные нужды.

Основные данные для заказа

| | | |
|------------|----------------------------|--|
| Тип | QL 10 SAKA10 | Версия |
| Заказ № | 0338500000 | Переключатель (клемма), привинченный, серый, 57 А, Количество полюсов: 10, Шаг в мм (P): 6.00, Изолированный: Нет, Ширина: |
| GTIN (EAN) | 4008190063313 | 115.1 mm |
| Кол. | 20 ST | |

Торцевые пластины и разъединительные пластины



Разъединительные пластины и концевые пластины являются важными принадлежностями для клемм. Разъединительные пластины обеспечивают оптическое и электрическое разделение различных потенциалов и функциональных групп, повышая безопасность и обеспечивая четкую структуру внутри шкафа управления. Концевые пластины закрывают ряд клемм по сторонам, защищают от контакта с частями под напряжением, и обеспечивают чистую, стабильную финишную обработку. Оба компонента точно подходят к соответствующим сериям клемм Weidmüller, способствуя безопасному, соответствующему требованиям и профессиональному электромонтажу.

Основные данные для заказа

| | | |
|------------|----------------------------|---|
| Тип | AP SAKA KRG | Версия |
| Заказ № | 0134220000 | Концевая пластина для клемм, Темно-бежевый, желтый, Высота: 82 mm, Ширина: 3 mm, V-0, KrG, с фиксатором: Да |
| GTIN (EAN) | 4008190167943 | |
| Кол. | 20 ST | |

Тестовый адаптер и тестовые розетки



Тестовые адаптеры и тестовые вставки используются для электрического подключения клеммных блоков к испытательному оборудованию. Это позволяет установить электрический контакт в подключенном состоянии и провести измерения без каких-либо сложностей.

SAKA 10

Weidmüller Interface GmbH & Co. KG

Klingenbergstraße 26

D-32758 Detmold

Germany

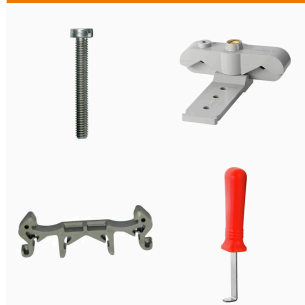
www.weidmueller.com

Аксессуары

Основные данные для заказа

| | | | |
|------------|----------------------------|----------------------------------|--|
| Тип | PS 4 F.STB 4 | Версия | |
| Заказ № | 0299600000 | Тестовый адаптер (клемма), 230 V | |
| GTIN (EAN) | 4008190074043 | | |
| Кол. | 20 ST | | |
| Тип | STB 13.5/D6/4/M4 SAKA10 | Версия | |
| Заказ № | 0135200000 | SAK-серия, Гнездо | |
| GTIN (EAN) | 4008190172862 | | |
| Кол. | 50 ST | | |

Монтажная опора



Мы реализуем широкий ассортимент монтажных опор для упрощения работы с нашими изделиями. Начиная с различных инструментов и заканчивая изолирующими гильзами и различными винтами, наши компоненты идеально подогнаны друг к другу вплоть до мельчайших деталей и тем самым облегчают сборку в соответствии с применимыми стандартами и защитными нормами.

Основные данные для заказа

| | | | |
|------------|----------------------------|---|--|
| Тип | BFSC M4X30 | Версия | |
| Заказ № | 0267100000 | Монтажный винт (клемма), 4.00 mm, Сталь, Глубина: 7 mm, | |
| GTIN (EAN) | 4008190187897 | Ширина: 7 mm, Высота: 30 mm | |
| Кол. | 50 ST | | |

Специальная печать



Dekafix (DEK) представляет собой универсальный маркировочный элемент для любых проводных и вставных разъемов, а также для электронных блоков. Данная система идеально подходит для коротких последовательностей чисел и охватывает широкий ряд готовых к применению напечатанных маркировочных элементов.

Планки для быстрой установки всего за одну рабочую операцию. Печать отличается хорошей разборчивостью, высокой контрастностью и предлагается в различных вариантах ширины.

- Широкий ассортимент готовых к применению маркировочных элементов.
- Планки для быстрой установки.
- Маркировочные элементы, подходящие для всех кабельных разъемов Weidmüller.
- Предлагаются в виде пустых карт MultiCard или карт со стандартной печатью. Для заказной печати: Используя программное обеспечение M-Print PRO или M-Print PRO Online (работает без установки), подготовьте и отправьте нам файл, содержащий ваши технические условия маркировки.

SAKA 10

Weidmüller Interface GmbH & Co. KG

Klingenbergstraße 26

D-32758 Detmold

Germany

www.weidmueller.com

Аксессуары

Основные данные для заказа

| | | |
|------------|----------------------------|--|
| Тип | DEK 5/5 MC SDR | Версия |
| Заказ № | 1609810000 | Dekafix, Маркировка клеммы, 5 x 5 mm, Шаг в мм (P): 5.00 |
| GTIN (EAN) | 4008190456597 | Weidmueller, по желанию клиента |
| Кол. | 200 ST | |

Чистый



Dekafix (DEK) представляет собой универсальный маркировочный элемент для любых проводных и вставных разъемов, а также для электронных блоков. Данная система идеально подходит для коротких последовательностей чисел и охватывает широкий ряд готовых к применению напечатанных маркировочных элементов.

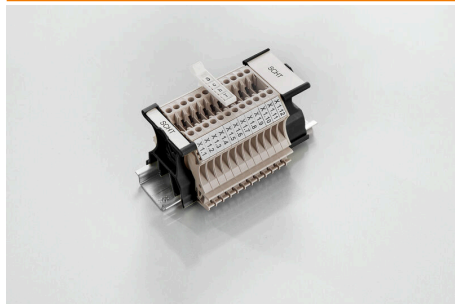
Планки для быстрой установки всего за одну рабочую операцию. Печать отличается хорошей разборчивостью, высокой контрастностью и предлагается в различных вариантах ширины.

- Широкий ассортимент готовых к применению маркировочных элементов.
- Планки для быстрой установки.
- Маркировочные элементы, подходящие для всех кабельных разъемов Weidmüller.
- Предлагаются в виде пустых карт MultiCard или карт со стандартной печатью. Для заказной печати: Используя программное обеспечение M-Print PRO или M-Print PRO Online (работает без установки), подготовьте и отправьте нам файл, содержащий ваши технические условия маркировки.

Основные данные для заказа

| | | |
|------------|----------------------------|--|
| Тип | DEK 5/5 MC NE WS | Версия |
| Заказ № | 1609801044 | Dekafix, Маркировка клеммы, 5 x 5 mm, Шаг в мм (P): 5.00 |
| GTIN (EAN) | 4008190397111 | Weidmueller, белый |
| Кол. | 1000 ST | |

SchT - варианты держателей шильдиков



Групповые держатели шильдиков SchT 5 S крепятся непосредственно на монтажную рейку TS 32 (G-образная рейка) или TS 35 (рейка цилиндрической формы). Поэтому клеммные колодки можно маркировать вне зависимости от клемм и типа клемм. SchT 5 и SchT 5 S оснащены защитными полосками ESO 5, STR 5.

SchT 7 представляет собой откидной групповой держатель для вставных шильдиков, обеспечивающий удобный доступ к зажимному винту.

Держатель SchT 7 оснащен защитными полосками ESO 7, STR 7 или элементами DEK 5.

Информация по вставным шильдикам и защитным полоскам представлена в разделе "Принадлежности".

SAKA 10

Weidmüller Interface GmbH & Co. KG

Klingenbergstraße 26
D-32758 Detmold
Germany

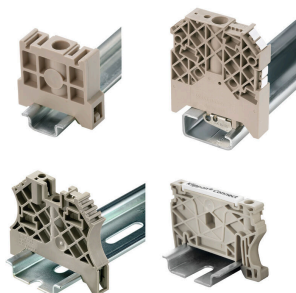
www.weidmueller.com

Аксессуары

Основные данные для заказа

| | | |
|------------|----------------------------|--|
| Тип | SCHT 7 | Версия |
| Заказ № | 0517960000 | SCHT, Маркировка клеммы, 39.3 x 8 mm, Шаг в мм (P): 7.00 |
| GTIN (EAN) | 4008190001742 | Weidmueller, белый |
| Кол. | 20 ST | |

Концевой стопор



Для обеспечения долговечной надежной посадки на монтажной рейке и предотвращения смещения Weidmüller предлагает концевые стопоры.

Доступны винтовые и безвинтовые исполнения. На концевых стопорах предусмотрена возможность для маркировки, а также групповой маркировки и крепление для тестового разъема.

Основные данные для заказа

| | | |
|------------|----------------------------|--|
| Тип | EW 35 | Версия |
| Заказ № | 0383560000 | Концевой стопор, бежевый, TS 35, V-2, Материал Wemid, Ширина: 8.5 mm, 100 °C |
| GTIN (EAN) | 4008190181314 | |
| Кол. | 50 ST | |
| Тип | EWK 1 | Версия |
| Заказ № | 0206160000 | Концевой стопор, бежевый, TS 32, V-0, Материал Wemid, Ширина: 9 mm, 100 °C |
| GTIN (EAN) | 4008190080020 | |
| Кол. | 50 ST | |

Специальная печать



Dekafix (DEK) представляет собой универсальный маркировочный элемент для любых проводных и вставных разъемов, а также для электронных блоков. Данная система идеально подходит для коротких последовательностей чисел и охватывает широкий ряд готовых к применению напечатанных маркировочных элементов.

Планки для быстрой установки всего за одну рабочую операцию. Печать отличается хорошей разборчивостью, высокой контрастностью и предлагается в различных вариантах ширины.

- Широкий ассортимент готовых к применению маркировочных элементов.
- Планки для быстрой установки.
- Маркировочные элементы, подходящие для всех кабельных разъемов Weidmüller.
- Предлагаются в виде пустых карт MultiCard или карт со стандартной печатью. Для заказной печати: Используя программное обеспечение M-Print PRO или M-Print PRO Online (работает без установки), подготовьте и отправьте нам файл, содержащий ваши технические условия маркировки.

SAKA 10

Weidmüller Interface GmbH & Co. KG

Klingenbergstraße 26

D-32758 Detmold

Germany

www.weidmueller.com

Аксессуары

Основные данные для заказа

| | | |
|------------|----------------------------|--|
| Тип | DEK 5/6.5 MC SDR | Версия |
| Заказ № | 1609850000 | Dekafix, Маркировка клеммы, 5 x 6.5 mm, Шаг в мм (P): 6.50 |
| GTIN (EAN) | 4008190456610 | Weidmueller, по желанию клиента |
| Кол. | 180 ST | |

Чистый



Dekafix (DEK) представляет собой универсальный маркировочный элемент для любых проводных и вставных разъемов, а также для электронных блоков. Данная система идеально подходит для коротких последовательностей чисел и охватывает широкий ряд готовых к применению напечатанных маркировочных элементов.

Планки для быстрой установки всего за одну рабочую операцию. Печать отличается хорошей разборчивостью, высокой контрастностью и предлагается в различных вариантах ширины.

- Широкий ассортимент готовых к применению маркировочных элементов.
- Планки для быстрой установки.
- Маркировочные элементы, подходящие для всех кабельных разъемов Weidmüller.
- Предлагаются в виде пустых карт MultiCard или карт со стандартной печатью. Для заказной печати: Используя программное обеспечение M-Print PRO или M-Print PRO Online (работает без установки), подготовьте и отправьте нам файл, содержащий ваши технические условия маркировки.

Основные данные для заказа

| | | |
|------------|----------------------------|--|
| Тип | DEK 5/6.5 MC NE WS | Версия |
| Заказ № | 1609840000 | Dekafix, Маркировка клеммы, 5 x 6.5 mm, Шаг в мм (P): 6.50 |
| GTIN (EAN) | 4008190203429 | Weidmueller, белый |
| Кол. | 900 ST | |

Торцевые пластины и разъединительные пластины



Разъединительные пластины и концевые пластины являются важными принадлежностями для клемм. Разъединительные пластины обеспечивают оптическое и электрическое разделение различных потенциалов и функциональных групп, повышая безопасность и обеспечивая четкую структуру внутри шкафа управления. Концевые пластины закрывают ряд клемм по сторонам, защищают от контакта с частями под напряжением, и обеспечивают чистую, стабильную финишную обработку. Оба компонента точно подходят к соответствующим сериям клемм Weidmüller, способствуя безопасному, соответствующему требованиям и профессиональному электромонтажу.

SAKA 10

Weidmüller Interface GmbH & Co. KG

Klingenbergstraße 26
D-32758 Detmold
Germany

www.weidmueller.com

Аксессуары

Основные данные для заказа

| | | | |
|------------|----------------------------|--|--|
| Тип | WTW EN | Версия | |
| Заказ № | 1058800000 | Разделительная перегородка (клемма), Темно-бежевый, Высота: 86 | |
| GTIN (EAN) | 4008190140175 | мм, Ширина: 3 мм, V-0, Материал Wemid | |
| Кол. | 20 ST | | |

Отвертка для винтов со шлицем

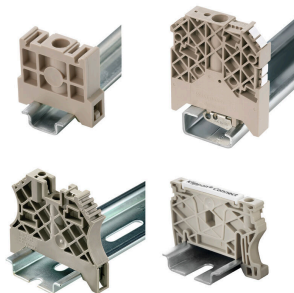


Отвертка для винтов со шлицем с круглым лезвием, SD DIN 5265, ISO 2380/2, выходной присоединительный размер согласно DIN 5264, ISO 2380/1, острие из хромистой стали - Chrom Top, рукоятка SoftFinish

Основные данные для заказа

| | | | |
|------------|----------------------------|--------------------|--|
| Тип | SDS 1.0X5.5X150 | Версия | |
| Заказ № | 9008350000 | Отвертка, Отвертка | |
| GTIN (EAN) | 4032248056316 | | |
| Кол. | 1 ST | | |

Концевой стопор



Для обеспечения долговечной надежной посадки на монтажной рейке и предотвращения смещения Weidmüller предлагает концевые стопоры.

Доступны винтовые и безвинтовые исполнения. На концевых стопорах предусмотрена возможность для маркировки, а также групповой маркировки и крепление для тестового разъема.

Основные данные для заказа

| | | | |
|------------|----------------------------|---|--|
| Тип | EWK 1 ALT | Версия | |
| Заказ № | 0495160000 | Концевой стопор, бежевый, TS 32, V-2, Полиамид 66, Ширина: 8 | |
| GTIN (EAN) | 4008190160777 | мм, 100 °C | |
| Кол. | 50 ST | | |
| Тип | EWK 2 | Версия | |
| Заказ № | 0199360000 | Концевой стопор, бежевый, TS 32, V-0, Материал Wemid, Ширина: | |
| GTIN (EAN) | 4008190023546 | 15 мм, 100 °C | |
| Кол. | 50 ST | | |
| Тип | WEW 32/1 | Версия | |
| Заказ № | 1067600000 | Концевой стопор, Темно-бежевый, TS 32, V-2, PA 66 GF 30, | |
| GTIN (EAN) | 4008190099657 | Ширина: 12 мм, 100 °C | |
| Кол. | 50 ST | | |

Аксессуары

Чистый



Dekafix (DEK) представляет собой универсальный маркировочный элемент для любых проводных и вставных разъемов, а также для электронных блоков. Данная система идеально подходит для коротких последовательностей чисел и охватывает широкий ряд готовых к применению напечатанных маркировочных элементов.

Планки для быстрой установки всего за одну рабочую операцию. Печать отличается хорошей разборчивостью, высокой контрастностью и предлагается в различных вариантах ширины.

- Широкий ассортимент готовых к применению маркировочных элементов.
- Планки для быстрой установки.
- Маркировочные элементы, подходящие для всех кабельных разъемов Weidmüller.
- Предлагаются в виде пустых карт MultiCard или карт со стандартной печатью. Для заказной печати: Используя программное обеспечение M-Print PRO или M-Print PRO Online (работает без установки), подготовьте и отправьте нам файл, содержащий ваши технические условия маркировки.

Основные данные для заказа

| | | |
|------------|----------------------------|--|
| Тип | DEK 5/8 MC NE WS | Версия |
| Заказ № | 1856740000 | Dekafix, Маркировка клеммы, 5 x 8 mm, Шаг в мм (P): 8.00 |
| GTIN (EAN) | 4032248400850 | Weidmueller, белый |
| Кол. | 800 ST | |

Специальная печать



Dekafix (DEK) представляет собой универсальный маркировочный элемент для любых проводных и вставных разъемов, а также для электронных блоков. Данная система идеально подходит для коротких последовательностей чисел и охватывает широкий ряд готовых к применению напечатанных маркировочных элементов.

Планки для быстрой установки всего за одну рабочую операцию. Печать отличается хорошей разборчивостью, высокой контрастностью и предлагается в различных вариантах ширины.

- Широкий ассортимент готовых к применению маркировочных элементов.
- Планки для быстрой установки.
- Маркировочные элементы, подходящие для всех кабельных разъемов Weidmüller.
- Предлагаются в виде пустых карт MultiCard или карт со стандартной печатью. Для заказной печати: Используя программное обеспечение M-Print PRO или M-Print PRO Online (работает без установки), подготовьте и отправьте нам файл, содержащий ваши технические условия маркировки.

SAKA 10

Weidmüller Interface GmbH & Co. KG

Klingenbergstraße 26

D-32758 Detmold

Germany

www.weidmueller.com

Аксессуары

Основные данные для заказа

| | | |
|------------|----------------------------|--|
| Тип | DEK 5/8 MC SDR | Версия |
| Заказ № | 1856750000 | Dekafix, Маркировка клеммы, 5 x 8 mm, Шаг в мм (P): 8.00 |
| GTIN (EAN) | 4032248400867 | Weidmueller, по желанию клиента |
| Кол. | 160 ST | |

Plus



Dekafix (DEK) представляет собой универсальный маркировочный элемент для любых проводных и вставных разъемов, а также для электронных блоков. Данная система идеально подходит для коротких последовательностей чисел и охватывает широкий ряд готовых к применению напечатанных маркировочных элементов.

Планки для быстрой установки всего за одну рабочую операцию. Печать отличается хорошей разборчивостью, высокой контрастностью и предлагается в различных вариантах ширины.

- Широкий ассортимент готовых к применению маркировочных элементов.
- Планки для быстрой установки.
- Маркировочные элементы, подходящие для всех кабельных разъемов Weidmüller.
- Предлагаются в виде пустых карт MultiCard или карт со стандартной печатью. Для заказной печати: Используя программное обеспечение M-Print PRO или M-Print PRO Online (работает без установки), подготовьте и отправьте нам файл, содержащий ваши технические условия маркировки.

Основные данные для заказа

| | | |
|------------|----------------------------|--|
| Тип | DEK 5/8 PLUS MC NE WS | Версия |
| Заказ № | 1046350000 | Dekafix, Маркировка клеммы, 5 x 8 mm, Шаг в мм (P): 8.00 |
| GTIN (EAN) | 4032248782055 | Weidmueller, белый |
| Кол. | 800 ST | |

Аксессуары

Специальная печать



Dekafix (DEK) представляет собой универсальный маркировочный элемент для любых проводных и вставных разъемов, а также для электронных блоков. Данная система идеально подходит для коротких последовательностей чисел и охватывает широкий ряд готовых к применению напечатанных маркировочных элементов.

Планки для быстрой установки всего за одну рабочую операцию. Печать отличается хорошей разборчивостью, высокой контрастностью и предлагается в различных вариантах ширины.

- Широкий ассортимент готовых к применению маркировочных элементов.
- Планки для быстрой установки.
- Маркировочные элементы, подходящие для всех кабельных разъемов Weidmüller.
- Предлагаются в виде пустых карт MultiCard или карт со стандартной печатью. Для заказной печати: Используя программное обеспечение M-Print PRO или M-Print PRO Online (работает без установки), подготовьте и отправьте нам файл, содержащий ваши технические условия маркировки.

Основные данные для заказа

| | | |
|------------|----------------------------|--|
| Тип | DEK 5/8 PLUS MC SDR | Версия |
| Заказ № | 1046370000 | Dekafix, Маркировка клеммы, 5 x 8 mm, Шаг в мм (P): 8.00 |
| GTIN (EAN) | 4032248782079 | Weidmueller, по желанию клиента |
| Кол. | 160 ST | |

SAKA 10

Weidmüller Interface GmbH & Co. KG

Klingenbergstraße 26

D-32758 Detmold

Germany

www.weidmueller.com

Аксессуары

DEK 5/8



WS/ DEK

В маркировочных элементах MultiMark для клемм используется инновационный композитный материал, состоящий из двух компонентов. Жесткий контур основания маркировочного элемента надежно защелкивается в разъем. Эластичная поверхность обеспечивает удобство установки маркировочного элемента. Данный материал со специальной перфорацией позволяет полоскам растягиваться в соответствии с небольшими расхождениями в размерах (обычно в сторону прибавления), особенно при длинных клеммных колодках. Еще одно преимущество: превосходная восприимчивость материала поверхности к печати гарантирует долговечность и износостойкость маркировки. Разрешение при печати 300 точек на дюйм позволяет обеспечить удобочитаемый шрифт.

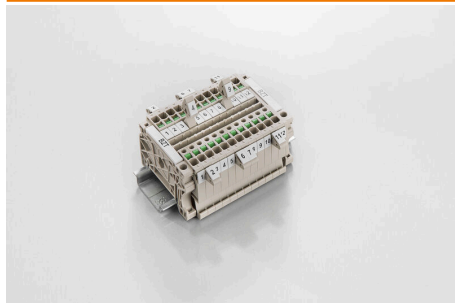
Ваши преимущества при использовании MultiMark

- Совместимость с модульными клеммами Weidmüller
- Стойкая и долговременная печать
- Экономия времени на установку благодаря непрерывным лентам
- Удобство монтажа благодаря инновационному композитному материалу
- Большое поле на этикетке для оптимальной разборчивости
- Высокие уровни гибкости благодаря независимости от производителя

Основные данные для заказа

| | | | |
|------------|----------------------------|--|--|
| Тип | DEK 5/8 MM WS | Версия | |
| Заказ № | 2007130000 | Dekafix, Маркировка клеммы, 5 x 8 mm, Weidmueller, белый | |
| GTIN (EAN) | 4050118392012 | | |
| Кол. | 500 ST | | |

Держатель маркировочных элементов



Держатель маркировочных элементов обеспечивает возможность дополнительной установки стандартных маркеров с шагом 5 или 5,1 мм. Угловые держатели могут быть дополнительно комбинированы и установлены во всех маркировочных каналах модульных клеммных колодок Klirron®. Типы установочных маркеров можно найти под соответствующими принадлежностями специального держателя маркировочных элементов.

Основные данные для заказа

| | | | |
|------------|----------------------------|---------------------------------|--|
| Тип | BZT 1 WS 10/5 | Версия | |
| Заказ № | 1805490000 | Аксессуар, Держатель маркировки | |
| GTIN (EAN) | 4032248270231 | | |
| Кол. | 100 ST | | |

SAKA 10

Weidmüller Interface GmbH & Co. KG

Klingenbergstraße 26

D-32758 Detmold

Germany

www.weidmueller.com

Аксессуары

| | | | |
|------------|----------------------------|---------------------------------|--|
| Тип | BZT 1 ZA WS 10/5 | Версия | |
| Заказ № | 1805520000 | Аксессуар, Держатель маркировки | |
| GTIN (EAN) | 4032248270248 | | |
| Кол. | 100 ST | | |