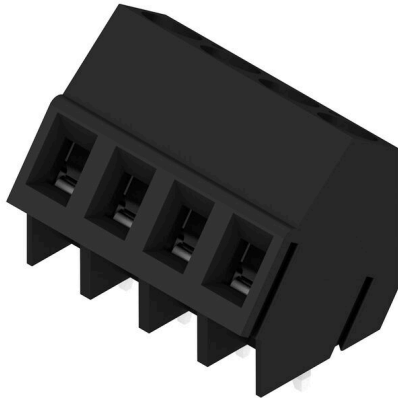


LM 5.08/04/135 3.5SN BK BX

Weidmüller Interface GmbH & Co. KG
Klingenbergstraße 26
D-32758 Detmold
Germany

www.weidmueller.com

Zdjęcie produktu



Zaciski do płytek drukowanych ze sprawdzonym złączem pałkowym w rastrze 5,00 i 5,08 mm. Odejsięcie przewodu pod kątem 90°, 135° i 180°. Nadaje się do żył o przekroju poprzecznym 2,5 mm².

Ogólne dane zamówieniowe

| | |
|--------------------|---|
| Wersja | Zacisk płytki drukowanej, 5.08 mm, Liczba biegunów: 4, 135°, Długość kołka lutowniczego (l): 3.5 mm, cynowana, czarny, Przyłącze z jarzmem, Zakres zaciskania, maks. : 2.5 mm ² , skrzynia |
| Nr zam. | 9994340000 |
| Typ | LM 5.08/04/135 3.5SN BK BX |
| GTIN (EAN) | 4032248377022 |
| Ilość | 50 szt. |
| parametry produktu | IEC: 630 V / 17.5 A / 0.2 - 2.5 mm ² UL: 300 V / 15 A / AWG 24 - AWG 14 |
| opakowanie | skrzynia |

Dane techniczne

Dopuszczenia

Atesty



| | |
|------------------------|----------------------------|
| ROHS | Zgodny |
| UL File Number Search | Witryna UL |
| Nr certyfikatu (cURus) | E60693 |

Wymiary i masa

| | | | |
|------------------------------|-------------|------------------|-------------|
| Głębokość | 13.9 mm | Głębokość (cale) | 0.5472 inch |
| Wysokość | 19 mm | Wysokość (cale) | 0.748 inch |
| Najmniejsza wysokość montażu | 15.5 mm | Szerokość | 20.87 mm |
| Szerokość (cale) | 0.8217 inch | Masa netto | 5.56 g |

Zgodność produktu z wymogami środowiska naturalnego

| | |
|-----------------------------------|--------------------------|
| Status zgodności z dyrektywą RoHS | Zgodne, bez wyłączenia |
| REACH SVHC | Bez SVHC powyżej 0,1 wt% |

Parametry systemu

| | | | |
|--|----------------------------|---|---|
| Rodzina produktów | OMNIMATE Signal - seria LM | Metoda wykonywania złącz | Przyłącze z jarzmem |
| montaż na płytce drukowanej | Połączenie lutowane THR | Kierunek odejścia przewodu | 135° |
| Raster w mm (P) | 5.08 mm | Raster w calach (P) | 0.200 " |
| Liczba biegunów | 4 | liczba rzędów z biegunami | 1 |
| z możliwością połączenia szeregowego przez klienta | Tak | Liczba rzędów | 1 |
| maksymalnie urzędowane bieguny w każdym rzędzie | 24 | Długość kołka lutowniczego (l) | 3.5 mm |
| Wymiary kołka lutowniczego | 0,95 x 0,8 mm | Średnica otworu oczka lutowniczego (D) | 1.3 mm |
| Tolerancja średnicy otworu oczka lutowniczego (D) | + 0,1 mm | liczba kołków lutowanych na biegun | 1 |
| końcówka wkrętaka | 0,6 x 3,5 | końcówka wkrętaka norma | DIN 5264 |
| Moment obrotowy dociągający, min. | 0.4 Nm | Moment obrotowy dociągający, maks. | 0.5 Nm |
| śruba dociskowa | M 2,5 | Długość odizolowania | 6 mm |
| L1 in mm | 15.24 mm | L1 w calach | 0.600 " |
| zabezpieczenie przed dotykiem wg DIN VDE 0470 | IP 20 | zabezpieczenie przed dotykiem wg DIN VDE 57 106 | zabezpieczony przed dotknięciem palcami |
| Stopień ochrony | IP20 | Rezystancja skrośna | 1,20 mΩ |

Dane materiałowe

| | | | |
|---------------------------------------|------------|--|--------------------------------|
| Materiał izolacyjny | Wemid (PA) | Barwny | czarny |
| Tabela kolorów (podobny) | RAL 9011 | grupa materiałów izolacyjnych | I |
| Porównywalny wskaźnik śledzenia (CTI) | ≥ 600 | Moisture Level (MSL) | |
| Klasa palności wg UL 94 | V-0 | Materiał styków | Stop Cu |
| Powierzchnia styku | cynowana | powlekanie | 1-3 μm Ni, 4-6 μm SN |
| Typ cynowania | matowe | Struktura warstwowa przyłącza lutowanego | 1...3 μm Ni / 4...6 μm Sn matt |
| Temperatura magazynowania, min. | -40 °C | Temperatura magazynowania, max. | 70 °C |
| Temperatura pracy, min. | -50 °C | Temperatura pracy, max. | 120 °C |
| Zakres temperatur montaż, min. | -25 °C | Zakres temperatur montaż, max. | 120 °C |

LM 5.08/04/135 3.5SN BK BX

Weidmüller Interface GmbH & Co. KG

Klingenbergstraße 26

D-32758 Detmold

Germany

www.weidmueller.com

Dane techniczne

Przewody pasujące do złącza

| | |
|--|------------------------|
| Zakres zaciskania, min. | 0.2 mm ² |
| Zakres zaciskania, maks. | 2.5 mm ² |
| przekrój przyłącza przewodu AWG, min. | AWG 24 |
| przekrój przyłączeniowy przewodu AWG, AWG 14 maks. | |
| jednodrutowe, min. H05(07) V-U | 0.2 mm ² |
| jednodrutowe, maks. H05(07) V-U | 2.5 mm ² |
| cienkodrutowe, min. H05(07) V-K | 0.2 mm ² |
| cienkodrutowe, maks. H05(07) V-K | 2.5 mm ² |
| z AEH z kołnierzem DIN 46 228/4, min. | 0.25 mm ² |
| z AEH z kołnierzem DIN 46 228/4, maks. | 1.5 mm ² |
| z tulejką zaciskową, DIN 46228 pt 1, min. | 0.25 mm ² |
| z końcówką kablową wg DIN 46 228/1, maks. | 1.5 mm ² |
| Sprawdzian trzypięniowy EN 60999 a x b; ø | 2,4 mm x 1,5 mm; 1,9mm |

| | | | | |
|--|--|------------------------------|----------------------------|------|
| Zaciskany przewód | Przekrój poprzeczny przyłączanego przewodu | Typ | cienkodrutowe | |
| | | znamionowy | 0.5 mm ² | |
| | przewód i końcówka tulejkowa | Długość zdejmowania izolacji | znamionowy | 8 mm |
| | | Zalecana tulejka kablowa | H0,5/12 OR | |
| | | Długość zdejmowania izolacji | znamionowy | 6 mm |
| | | Zalecana tulejka kablowa | H0,5/6 | |
| | Przekrój poprzeczny przyłączanego przewodu | Typ | cienkodrutowe | |
| | | znamionowy | 0.75 mm ² | |
| | przewód i końcówka tulejkowa | Długość zdejmowania izolacji | znamionowy | 8 mm |
| | | Zalecana tulejka kablowa | H0.75/12 W | |
| Długość zdejmowania izolacji | | znamionowy | 6 mm | |
| Zalecana tulejka kablowa | | H0.75/6 | | |
| Przekrój poprzeczny przyłączanego przewodu | Typ | cienkodrutowe | | |
| | znamionowy | 1 mm ² | | |
| przewód i końcówka tulejkowa | Długość zdejmowania izolacji | znamionowy | 8 mm | |
| | Zalecana tulejka kablowa | H1,0/12 GE | | |
| | Długość zdejmowania izolacji | znamionowy | 6 mm | |
| | Zalecana tulejka kablowa | H1,0/6 | | |
| Przekrój poprzeczny przyłączanego przewodu | Typ | cienkodrutowe | | |
| | znamionowy | 0.25 mm ² | | |
| przewód i końcówka tulejkowa | Długość zdejmowania izolacji | znamionowy | 8 mm | |
| | Zalecana tulejka kablowa | H0.25/10 HBL | | |
| | Długość zdejmowania izolacji | znamionowy | 5 mm | |
| | Zalecana tulejka kablowa | H0.25/5 | | |
| Przekrój poprzeczny przyłączanego przewodu | Typ | cienkodrutowe | | |

Dane techniczne

| | | |
|------------------------------|------------------------------|-----------------------------|
| | znamionowy | 0.34 mm ² |
| przewód i końcówka tulejkowa | Długość zdejmowania izolacji | znamionowy mm |
| | Zalecana tulejka kablowa | HO.34/10 TK |

Tekst referencyjny Długość tulejek należy dobrać zależnie od produktu i napięcia znamionowego., Zewnętrzna średnica kołnierza wykonanego z tworzywa sztucznego nie powinna być większa niż podziałka (P)

Dane znamionowe wg IEC

| | | | |
|---|------------------------|---|----------------|
| przetestowane zgodnie z normą | IEC 60664-1, IEC 61984 | Prąd znamionowy, min. liczba biegunów (Tu=20°C) | 17.5 A |
| Prąd znamionowy, maks. liczba biegunów (Tu=20°C) | 16 A | Prąd znamionowy, min. liczba biegunów (Tu=40°C) | 17.5 A |
| Prąd znamionowy, maks. liczba biegunów (Tu=40°C) | 14.2 A | napięcie znamionowe przy kat. przepięć/stopniu zanieczyszczenia II/2 | 630 V |
| napięcie znamionowe przy kat. przepięć/stopniu zanieczyszczenia III/2 | 320 V | napięcie znamionowe przy kat. przepięć/stopniu zanieczyszczenia III/3 | 250 V |
| znamionowe napięcie udarowe przy kat. przepięć/stopniu zanieczyszczenia II/2 | 4 kV | znamionowe napięcie udarowe przy kat. przepięć/stopniu zanieczyszczenia III/2 | 4 kV |
| znamionowe napięcie udarowe przy kat. przepięć/stopniu zanieczyszczenia III/3 | 4 kV | odporność na zwarcia | 3 x 1s z 120 A |

Dane znamionowe wg CSA

| | | | |
|--|---|--|----------------|
| Instytut (CSA) | CSA | Nr certyfikatu (CSA) | 200039-1815154 |
| Napięcie znamionowe (grupa użytkowa B / CSA) | 300 V | Napięcie znamionowe (grupa użytkowa D / CSA) | 300 V |
| Prąd znamionowy (grupa użytkowa B / CSA) | 18 A | Prąd znamionowy (grupa użytkowa D / CSA) | 10 A |
| przekrój przyłącza przewodu AWG, min. | AWG 24 | przekrój przyłącza przewodu AWG, maks. | AWG 14 |
| Odniesienie do wartości znamionowych | W specyfikacji podano wartości minimalne, szczegóły – patrz certyfikat. | | |

Dane znamionowe wg UL 1059

| | | | |
|--|---|--|--------|
| Instytut (cURus) | CURUS | Nr certyfikatu (cURus) | E60693 |
| Napięcie znamionowe (grupa użytkowa B / UL 1059) | 300 V | Napięcie znamionowe (grupa użytkowa D / UL 1059) | 300 V |
| Prąd znamionowy (grupa użytkowa B / UL 1059) | 15 A | Prąd znamionowy (grupa użytkowa D / UL 1059) | 10 A |
| przekrój przyłącza przewodu AWG, min. | AWG 24 | przekrój przyłącza przewodu AWG, maks. | AWG 14 |
| Odniesienie do wartości znamionowych | W specyfikacji podano wartości minimalne, szczegóły – patrz certyfikat. | | |

Opakowanie

| | | | |
|---------------|-----------|--------------|-----------|
| opakowanie | skrzynia | Długość VPE | 146.00 mm |
| Szerokość VPE | 126.00 mm | Wysokość VPE | 42.00 mm |

Testy typu

| | | |
|-------------------------------|----------|--------------------------|
| Test: wytrzymałość znaczników | Standard | DIN EN 60512-1-1 / 01.03 |
|-------------------------------|----------|--------------------------|

LM 5.08/04/135 3.5SN BK BX

Weidmüller Interface GmbH & Co. KG

Klingenbergstraße 26

D-32758 Detmold

Germany

www.weidmueller.com

Dane techniczne

| | | | |
|---|---|--|-----------------------------------|
| Test: przekrój zaciskowy | Test | znacznik początku, identyfikacja typu, raster, typ materiału, znacznik zatwierdzenia UL, znacznik atestu CSA, wytrzymałość | |
| | Ocena | dostępny | |
| | Standard | DIN EN 60999-1 rozdziały 7 i 9.1 / 12.00, DIN EN 60947-1 rozdział 8.2.4.5.1 / 12.02 | |
| | Typ przewodnika | Typ przewodnika oraz przekrój przewodnika | pełny 0,2 mm ² |
| | | Typ przewodnika oraz przekrój przewodnika | bez izolacji 0,2 mm ² |
| | | Typ przewodnika oraz przekrój przewodnika | bez izolacji 1,5 mm ² |
| | | Typ przewodnika oraz przekrój przewodnika | pełny 2,5 mm ² |
| | | Typ przewodnika oraz przekrój przewodnika | AWG 24/1 |
| | | Typ przewodnika oraz przekrój przewodnika | AWG 24/19 |
| | | Typ przewodnika oraz przekrój przewodnika | AWG 14/1 |
| Typ przewodnika oraz przekrój przewodnika | | AWG 14/19 | |
| Test uszkodzenia i przypadkowego poluzowania przewodników | Ocena | sprawdzony | |
| | Standard | DIN EN 60999-1 rozdział 9.4 / 12.00 | |
| | Wymaganie | 0,2 kg | |
| | Typ przewodnika | Typ przewodnika oraz przekrój przewodnika | bez izolacji 0,25 mm ² |
| | | Typ przewodnika oraz przekrój przewodnika | AWG 24/1 |
| | | Typ przewodnika oraz przekrój przewodnika | AWG 24/19 |
| | Ocena | sprawdzony | |
| | Wymaganie | 0,3 kg | |
| | Typ przewodnika | Typ przewodnika oraz przekrój przewodnika | pełny 0,5 mm ² |
| | Typ przewodnika | Typ przewodnika oraz przekrój przewodnika | bez izolacji 1,5 mm ² |
| Ocena | | sprawdzony | |
| Wymaganie | | 0,7 kg | |
| Typ przewodnika | Typ przewodnika oraz przekrój przewodnika | pełny 2,5 mm ² | |
| | Typ przewodnika oraz przekrój przewodnika | AWG 14/1 | |
| | Typ przewodnika oraz przekrój przewodnika | AWG 14/19 | |
| Test wyciągania | Ocena | sprawdzony | |
| | Standard | DIN EN 60999-1 rozdział 9.5 / 12.00 | |
| | Wymaganie | ≥10 N | |
| | Typ przewodnika | Typ przewodnika oraz przekrój przewodnika | bez izolacji 0,25 mm ² |
| | | Typ przewodnika oraz przekrój przewodnika | AWG 24/1 |
| | | Typ przewodnika oraz przekrój przewodnika | AWG 24/19 |
| | Ocena | sprawdzony | |
| | Wymaganie | ≥20 N | |
| | Typ przewodnika | Typ przewodnika oraz przekrój przewodnika | H05V-U0.5 |
| | Ocena | sprawdzony | |
| Wymaganie | ≥40 N | | |

Dane techniczne

| | |
|-----------------|--|
| Typ przewodnika | Typ przewodnika oraz H07V-K1.5 przekrój przewodnika |
| Ocena | sprawdzony |
| Wymaganie | ≥50 N |
| Typ przewodnika | Typ przewodnika oraz H07V-U2.5 przekrój przewodnika |
| | Typ przewodnika oraz AWG 14/1 przekrój przewodnika |
| | Typ przewodnika oraz AWG 14/19 przekrój przewodnika |
| Ocena | sprawdzony |

Ważna informacja

| | |
|--------------|--|
| Zgodność IPC | Zgodność: produkty są projektowane, wytwarzane oraz dostarczane zgodnie z uznanymi normami międzynarodowymi, właściwości produktów są zgodne z gwarantowanymi w karcie katalogowej lub ich jakość wykonania jest zgodna z wymogami klasy 2 wg IPC-A-610. Na życzenie mogą być ocenione dalsze wymagania dotyczące produktów. |
| Uwagi | <ul style="list-style-type: none"> • Rated current related to rated cross-section & min. No. of poles. • Wire end ferrule without plastic collar to DIN 46228/1 • Wire end ferrule with plastic collar to DIN 46228/4 • The data given under CSA relates to a cUL approval - E60693 • P on drawing = pitch • Rated data refer only to the component itself. Clearance and creepage distances to other components are to be designed in accordance with the relevant application standards. • Long term storage of the product with average temperature of 50 °C and maximum humidity 70%, 36 months |

Klasyfikacje

| | | | |
|-------------|-------------|-------------|-------------|
| ETIM 8.0 | EC002643 | ETIM 9.0 | EC002643 |
| ETIM 10.0 | EC002643 | ECLASS 14.0 | 27-46-01-01 |
| ECLASS 15.0 | 27-46-01-01 | | |

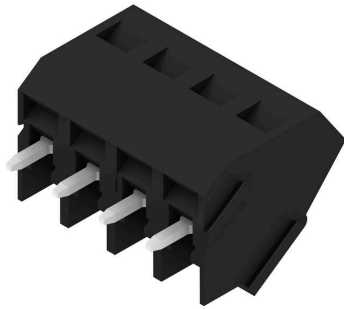
LM 5.08/04/135 3.5SN BK BX

Weidmüller Interface GmbH & Co. KG
 Klingenbergstraße 26
 D-32758 Detmold
 Germany

www.weidmueller.com

Rysunki

Zdjęcie produktu



Rysunek wymiarowany



Wykres



LM 5.08/04/135 3.5SN BK BX

Weidmüller Interface GmbH & Co. KG
Klingenbergstraße 26
D-32758 Detmold
Germany

www.weidmueller.com

Akcesoria

Wkrętaki z końcówką płaską



Wkrętak do śrub rowkowych z izolacją VDE, SDI DIN 7437, ISO 2380/2, napęd zgodny z DIN 5264, ISO 2380/1, rękojeść SoftFinish

Ogólne dane zamówieniowe

| | | |
|------------|----------------------------|---|
| Typ | SDIS 0.6X3.5X100 | Wersja |
| Nr zam. | 2749810000 | Wkrętak, Szerokość końcówki (B): 3.5 mm, Długość końcówki: 100 mm, Grubość końcówki (A): 0.6 mm |
| GTIN (EAN) | 4050118897012 | |
| Ilość | 1 ST | |
| Typ | SDS 0.6X3.5X100 | Wersja |
| Nr zam. | 2749340000 | Wkrętak, Szerokość końcówki (B): 3.5 mm, Długość końcówki: 100 mm, Grubość końcówki (A): 0.6 mm |
| GTIN (EAN) | 4050118895568 | |
| Ilość | 1 ST | |

Wkrętaki z końcówką krzyżową, typu Phillips



Wkrętak do śrub z rowkiem krzyżowym, Typ Phillips, SDK PH DIN 5262, ISO 8764/2-PH, uchwyt zgodny z ISO 8764-PH, końcówka Chrom Top, rękojeść SoftFinish

Ogólne dane zamówieniowe

| | | |
|------------|----------------------------|---|
| Typ | SDK PHO X 60 | Wersja |
| Nr zam. | 2749400000 | Wkrętak, Szerokość końcówki (B): 3 mm, 60 mm, Grubość końcówki (A): 0 |
| GTIN (EAN) | 4050118895629 | |
| Ilość | 1 ST | |