

STRIPAX 16 ZERT**Weidmüller Interface GmbH & Co. KG**

Klingenbergstraße 26

D-32758 Detmold

Germany

www.weidmueller.com



Narzędzia do zdejmowania izolacji z automatyczną regulacją. Do przewodów cienkodrutowych i żył jednodrutowych. Idealne do zastosowań w branży mechanicznej, inżynierii procesowej, kolejnictwie, energetyce wiatrowej, robotyce, do ochrony przeciwwybuchowej, a także w środowisku morskim, nadmorskim oraz w przemyśle stoczniowym. Długość zdejmowania płaszczka można nastawić za pomocą blokady końca długości. Automatyczne otwarcie szczęk po zakończeniu operacji zdejmowania izolacji. Brak rozchodzenia się pojedynczych przewodów. Możliwość dostosowania do różnych grubości izolacji. Dwuetapowa obróbka kabli z podwójną izolacją, bez specjalnego regulowania. Bez luzu w samo-regulującej jednostce cięcia. Duża trwałość. Zoptymalizowana ergonomiczna konstrukcja.

Ogólne dane zamówieniowe

| | |
|------------|---|
| Wersja | Narzędzia, Narzędzia do zdejmowania izolacji i cięcia |
| Nr zam. | 9918180000 |
| Typ | STRIPAX 16 ZERT |
| GTIN (EAN) | 4032248371662 |
| Ilość | 1 szt. |

STRIPAX 16 ZERT

Weidmüller Interface GmbH & Co. KG

Klingenbergstraße 26

D-32758 Detmold

Germany

www.weidmueller.com

Dane techniczne

Wymiary i masa

| | | | |
|------------|--------|------------------|-------------|
| Głębokość | 22 mm | Głębokość (cale) | 0.8661 inch |
| Wysokość | 99 mm | Wysokość (cale) | 3.8976 inch |
| Szerokość | 190 mm | Szerokość (cale) | 7.4803 inch |
| Masa netto | 200 g | | |

Zgodność produktu z wymogami środowiska naturalnego

| | |
|-----------------------------------|--------------------------------------|
| Status zgodności z dyrektywą RoHS | Nie dotyczy |
| REACH SVHC | Lead 7439-92-1 |
| SCIP | cf06c250-ed1e-4a45-9c1b-c5c8cbf13bf0 |

Dane techniczne

| | |
|---------------|---|
| Opis artykułu | Narzędzie do zdejmowania izolacji, maks. przekrój przewodu 16 mm ² |
|---------------|---|

Narzędzia do usuwania izolacji

| | | | |
|--|--|---------------------------------------|--------------------|
| Typ kabla | przewody o cienkich drutach i masywne z izolacją PVC | przekrój przewodu (moc cięcia) | 6 mm ² |
| Zakres zdejmowania izolacji AWG, maks. | 6 AWG | Zakres zdejmowania izolacji AWG, min. | 10 AWG |
| obszar pozbawiony izolacji, min. | 6 mm ² | Maks. długość zdejmowania płaszczka | 25 mm |
| Barwny | pomarańczowy | Przekrój przyłącza przewodu, maks. | 16 mm ² |
| Przekrój przyłącza przewodu, min. | 6 mm ² | | |

Ważna informacja

| | |
|-----------------------|--|
| Informacje produktowe | Narzędzia do zdejmowania izolacji z automatyczną regulacjąDo przewodów cienkodrutowych i żył jednodrutowychIdealne do zastosowań w branży mechanicznej, inżynierii procesowej, kolejnictwie, energetyce wiatrowej, robotyce, do ochrony przeciwwybuchowej, a także w środowisku morskim, nadmorskim oraz w przemyśle stoczniowymDługość zdejmowania płaszczka można nastawić za pomocą blokady końca długościAutomatyczne otwarcie szczęk po zakończeniu operacji zdejmowania izolacjiBrak rozchodzenia się pojedynczych przewodówMożliwość dostosowania do różnych grubości izolacjiDwuetałowa obróbka kabli z podwójną izolacją, bez specjalnego regulowaniaBez luzu w samo-regulującej jednostce cięciaDuża trwałośćZoptymalizowana ergonomiczna konstrukcjaNarzędzia do zdejmowania płaszczki z kabli z izolacją PVC |
|-----------------------|--|

Klasyfikacje

| | | | |
|-------------|-------------|-------------|-------------|
| ETIM 8.0 | EC002109 | ETIM 9.0 | EC002109 |
| ETIM 10.0 | EC002109 | ECLASS 14.0 | 21-04-37-06 |
| ECLASS 15.0 | 21-04-37-06 | | |

STRIPAX 16 ZERT

Weidmüller Interface GmbH & Co. KG
Klingenbergstraße 26
D-32758 Detmold
Germany

www.weidmueller.com

Rysunki

Przykład zastosowania



STRIPAX 16 ZERT

Weidmüller Interface GmbH & Co. KG

Klingenbergstraße 26

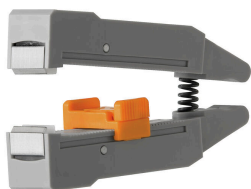
D-32758 Detmold

Germany

www.weidmueller.com

Akcesoria

Akcesoria / części zamienne



Narzędzia do zdejmowania izolacji z automatyczną regulacją
Do przewodów cienkodrutowych i żył jednodrutowych
Idealne do zastosowań w branży mechanicznej, inżynierii procesowej, kolejnictwie, energetyce wiatrowej, robotyce, do ochrony przeciwybuchowej, a także w środowisku morskim, nadmorskim oraz w przemyśle stoczniowym
Długość zdejmowania płaszczka można nastawić za pomocą blokady końca długości
Automatyczne otwarcie szczęk po zakończeniu operacji zdejmowania izolacji
Brak rozchodzenia się pojedynczych przewodów
Możliwość dostosowania do różnych grubości izolacji
Dwuetałowa obróbka kabli z podwójną izolacją, bez specjalnego regulowania
Bez luzu w samo-regulującej jednostce cięcia
Duża trwałość
Zoptymalizowana ergonomiczna konstrukcja

Ogólne dane zamówieniowe

| | | |
|------------|----------------------------|---|
| Typ | ERME 16 ² SPX 4 | Wersja |
| Nr zam. | 1119040000 | Akcesoria, Uchwyt noża |
| GTIN (EAN) | 4032248948437 | |
| Ilość | 1 ST | |
| Typ | ERTE KLBC SPX 16 | Wersja |
| Nr zam. | 2571490000 | Akcesoria, Zapasowa szczęka do zaciskania |
| GTIN (EAN) | 4050118582116 | |
| Ilość | 1 ST | |