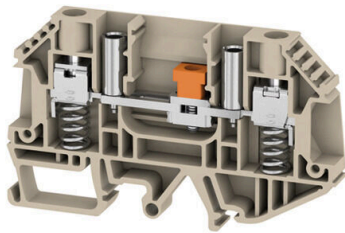


**Zdjęcie produktu**

Okablowanie przekładników prądowych oraz napięciowych

Nasze bloki zaciskowe ze sprężyną i śrubą do rozłączania testowego umożliwiają tworzenie ważnych obwodów inwerterowych do pomiaru natężenia, napięcia oraz mocy w prosty i wyrafinowany sposób.

**Ogólne dane zamówieniowe**

Wersja	Złączka szeregową rozłączającą transformator pomiarowy, złącze śrubowe, 500, 41, 2
Nr zam.	<a href="#">9538080000</a>
Typ	WTL 6 SL/EN
GTIN (EAN)	4008190574963
Ilość	50 szt.



## WTL 6 SL/EN

Weidmüller Interface GmbH &amp; Co. KG

Klingenbergstraße 26

D-32758 Detmold

Germany

www.weidmueller.com

## Technical data

Prąd przy maksymalnym przewodowaniu	57 A	Normy	IEC 60947-7-1
Rezystancja objętościowa wg IEC 60947-7-x	0.78 mΩ	Znamionowe napięcie udarowe	6 kV
Moc stratna zgodnie z wymaganiami IEC 1.31 W 60947-7-x		Kategoria przepięciowa	III
Stopień zanieczyszczenia	2		

## parametry systemu

Wykonanie	Złącze śrubowe, Złączka specjalna odłącznik podłużny, z zaciskiem sprężynowym, z gniazdami, wolne z jednej strony	niezbędna płyta zamykająca	Tak
Liczba potencjałów	1	liczba poziomów	1
liczba zacisków na poziom	2	Liczba potencjałów w rzędzie	1
poziomy wewnętrznie zmostkowane	Nie	Przyłącze PE	Nie
Szyna montażowa	TS 32, TS 35	Funkcja N	Nie
Funkcja PE	Nie	Funkcja PEN	Nie

## przewody zaciskane (złącze wymiarowane)

sprawdzian trzpieniowy wg 60 947-1	A5	przekrój przyłączeniowy przewodu AWG, AWG 10 maks.	
kierunek podłączenia	z boku	Moment obrotowy dociągający, maks.	1.6 Nm
Moment obrotowy dociągający, min.	0.8 Nm	Długość odizolowania	16 mm
Rodzaj przyłącza	złącze śrubowe	liczba przyłączy	2
Zakres zaciskania, maks.	6 mm <sup>2</sup>	Zakres zaciskania, min.	0.5 mm <sup>2</sup>
śruba dociskowa	M 3,5	Wielkość ostrza	0,8 x 4,0 mm
przekrój przyłącza przewodu AWG, min.	AWG 20	Przekrój przyłącza przewodu, cienki przewód wielodrutowy z tulejkami kablowymi DIN 46228/4, maks.	5 mm <sup>2</sup>
Przekrój przyłącza przewodu, cienki przewód wielodrutowy z tulejkami kablowymi DIN 46228/4, min.	0.5 mm <sup>2</sup>	Przekrój przyłącza przewodu, cienki przewód wielodrutowy z tulejkami kablowymi DIN 46228/1, maks.	6 mm <sup>2</sup>
Przekrój przyłącza przewodu, cienki przewód wielodrutowy z tulejkami kablowymi DIN 46228/1, min.	0.5 mm <sup>2</sup>	Przekrój przyłącza przewodu, z cienkiego 6 mm <sup>2</sup> drutu, maks.	
Przekrój przyłącza przewodu, cienki przewód wielodrutowy, min.	0.5 mm <sup>2</sup>	Maks. przekrój przyłącza, przewód wielodrutowy, maks.	6 mm <sup>2</sup>
Maks. przekrój przyłącza, przewód wielodrutowy, min.	0.5 mm <sup>2</sup>	Przekrój przyłącza przewodów, przewód jednodrutowy, maks.	6 mm <sup>2</sup>
Przekrój przyłącza przewodów, przewód jednodrutowy, min.	0.5 mm <sup>2</sup>		

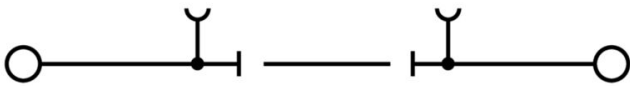
## wymiary

przesunięcie TS 32	41.5 mm	przesunięcie TS 35	32 mm
--------------------	---------	--------------------	-------

## Klasyfikacje

ETIM 8.0	EC000902	ETIM 9.0	EC000902
ETIM 10.0	EC000902	ECLASS 14.0	27-25-01-09
ECLASS 15.0	27-25-01-09		

**Drawings**



## WTL 6 SL/EN

Weidmüller Interface GmbH &amp; Co. KG

Klingenbergstraße 26

D-32758 Detmold

Germany

www.weidmueller.com

## Accessories

## Mostki poprzeczne



Rozdział lub mnożenie potencjału do przylegających złączek odbywa się za pomocą mostków poprzecznych. Unika się dodatkowej pracy wymaganej do wykonania okablowania. Nawet w przypadku uszkodzenia biegunów nadal zapewniona jest niezawodność styku w złączkach. Nasza oferta obejmuje mostki poprzeczne wtykowe i wkręcane do złączek modułowych.

## Ogólne dane zamówieniowe

Typ	WQV 6/2	Wersja
Nr zam.	<a href="#">1052360000</a>	Złącze krosujące (terminal), przykręcany, żółty, 57 A, Liczba biegunów:
GTIN (EAN)	4008190075866	2, Raster w mm (P): 8.00, Izolowany: Tak, Szerokość: 7.6 mm
Ilość	50 ST	
Typ	WQV 6/3	Wersja
Nr zam.	<a href="#">1054760000</a>	Złącze krosujące (terminal), przykręcany, żółty, 57 A, Liczba biegunów:
GTIN (EAN)	4008190174163	3, Raster w mm (P): 8.00, Izolowany: Tak, Szerokość: 7.6 mm
Ilość	50 ST	
Typ	WQV 6/4	Wersja
Nr zam.	<a href="#">1054860000</a>	Złącze krosujące (terminal), przykręcany, żółty, 57 A, Liczba biegunów:
GTIN (EAN)	4008190180799	4, Raster w mm (P): 8.00, Izolowany: Tak, Szerokość: 7.6 mm
Ilość	50 ST	
Typ	WQV 6/10	Wersja
Nr zam.	<a href="#">1052260000</a>	Złącze krosujące (terminal), przykręcany, żółty, 57 A, Liczba biegunów:
GTIN (EAN)	4008190153977	10, Raster w mm (P): 8.00, Izolowany: Tak, Szerokość: 7.6 mm
Ilość	20 ST	

## Adapter testowy i gniazda testowe



Adaptory testowe i wtyki kontrolne są wykorzystywane do połączeń elektrycznych między złączkami i urządzeniami testującymi. W ten sposób można ustanowić styk elektryczny w stanie okablowanym i w łatwy sposób dokonać pomiarów.

## Ogólne dane zamówieniowe

Typ	GWHUE M3 WTL6	Wersja
Nr zam.	<a href="#">1255010000</a>	Tuleja łącząca (terminal), przykręcany, Szerokość: 6 mm, Wysokość: 6
GTIN (EAN)	4050118075892	mm, Głębokość: 13.3 mm, Liczba biegunów: 1, miedz - cynk
Ilość	50 ST	

## WTL 6 SL/EN

Weidmüller Interface GmbH &amp; Co. KG

Klingenbergstraße 26

D-32758 Detmold

Germany

www.weidmueller.com

## Accessories

## Płytki zamykające i płytki separacyjne



Płytki separacyjne i płyty zamykające są niezbędnymi akcesoriami dla złączek szeregowych. Płytki separacyjne zapewniają optyczną i elektryczną separację poszczególnych potencjałów i grup funkcjonalnych, zwiększając bezpieczeństwo i zapewniając przejrzystą strukturę wewnątrz szafy sterującej. Płyta zamykająca zamyka rząd złączek szeregowych po bokach, chroniąc je przed kontaktem z częściami pod napięciem i gwarantując czyste, stabilne wykończenie. Oba komponenty są precyzyjnie dopasowane do odpowiednich serii złączek szeregowych firmy Weidmüller, przyczyniając się do bezpiecznego, zgodnego z przepisami i profesjonalnego okablowania.

## Ogólne dane zamówieniowe

Typ	WAP WTL6 SL	Wersja
Nr zam.	<a href="#">9538110000</a>	Płytki końcowe do złączek, Ciemnoniebieski, Wysokość: 82.2 mm,
GTIN (EAN)	4008190574994	Szerokość: 1.5 mm, V-0, Wemid, zatraskowe: Nie
Ilość	20 ST	

## Akcesoria



Okablowanie przekładników prądowych oraz napięciowych  
Nasze bloki zaciskowe ze sprężyną i śrubą do rozłączania testowego umożliwiają tworzenie ważnych obwodów inwerterowych do pomiaru natężenia, napięcia oraz mocy w prosty i wyrafinowany sposób.

## Ogólne dane zamówieniowe

Typ	WAP WTL6 SL 4-6	Wersja
Nr zam.	<a href="#">1238880000</a>	Płytki końcowe do złączek, Ciemnoniebieski, Wysokość: 82.2 mm,
GTIN (EAN)	4050118045680	Szerokość: 1.5 mm, V-0, Wemid, zatraskowe: Nie
Ilość	20 ST	

## Płytki zamykające i płytki separacyjne



Płytki separacyjne i płyty zamykające są niezbędnymi akcesoriami dla złączek szeregowych. Płytki separacyjne zapewniają optyczną i elektryczną separację poszczególnych potencjałów i grup funkcjonalnych, zwiększając bezpieczeństwo i zapewniając przejrzystą strukturę wewnątrz szafy sterującej. Płyta zamykająca zamyka rząd złączek szeregowych po bokach, chroniąc je przed kontaktem z częściami pod napięciem i gwarantując czyste, stabilne wykończenie. Oba komponenty są precyzyjnie dopasowane do odpowiednich serii złączek szeregowych firmy Weidmüller, przyczyniając się do bezpiecznego, zgodnego z przepisami i profesjonalnego okablowania.

## WTL 6 SL/EN

Weidmüller Interface GmbH &amp; Co. KG

Klingenbergstraße 26

D-32758 Detmold

Germany

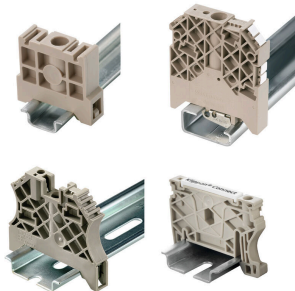
www.weidmueller.com

## Accessories

## Ogólne dane zamówieniowe

Typ	WTW EN	Wersja
Nr zam.	<a href="#">1058800000</a>	Płyta separacyjna (terminal), Ciemnoniebieski, Wysokość: 86 mm,
GTIN (EAN)	4008190140175	Szerokość: 3 mm, V-0, Wemid
Ilość	20 ST	

## Trzymacz

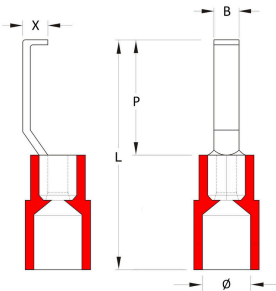


Aby zagwarantować trwale bezpieczne osadzenie w szynie nośnej i zapobiec wypadnięciu, Weidmüller wprowadził do programu końcówki kątowe. Dostępne są wersje ze śrubą i bezśrubowe. Na trzymaczach można umieszczać oznaczniki, również dla oznaczeń grupowych. Istnieje też możliwość mocowania wtyczek kontrolnych.

## Ogólne dane zamówieniowe

Typ	WEW 35/2	Wersja
Nr zam.	<a href="#">1061200000</a>	Wspornik końcowy, Ciemnoniebieski, TS 35, HB, Wemid, Szerokość: 8
GTIN (EAN)	4008190030230	mm, 100 °C
Ilość	50 ST	

## Końcówki kablowe typu haczykowego



Stosowanie tulejek kablowych zapewnia użytkownikom trwałą i niezmienną jakość połączeń elektrycznych. Dalsze korzyści wynikają z zalet montażowych.

## Ogólne dane zamówieniowe

Typ	HBT 1,5 - 4,6 RT	Wersja
Nr zam.	<a href="#">1233340000</a>	końcówka kablowa, izolowana złączka do przewodów, 1,5 mm <sup>2</sup> , 1,5
GTIN (EAN)	4050118210972	mm <sup>2</sup> - 4,6 mm <sup>2</sup> , czerwony
Ilość	100 ST	
Typ	HBT 2,5 - 4,6 BL	Wersja
Nr zam.	<a href="#">1233330000</a>	końcówka kablowa, izolowana złączka do przewodów, 2,5 mm <sup>2</sup> , 2,5
GTIN (EAN)	4050118016901	mm <sup>2</sup> - 4,6 mm <sup>2</sup> , niebieski
Ilość	100 ST	
Typ	HBT 6,0 - 4,6 GE	Wersja
Nr zam.	<a href="#">1216230000</a>	końcówka kablowa, izolowana złączka do przewodów, 4,6 mm <sup>2</sup> , 4,6
GTIN (EAN)	4050118000337	mm <sup>2</sup> - 6 mm <sup>2</sup> , żółty
Ilość	100 ST	

## WTL 6 SL/EN

Weidmüller Interface GmbH &amp; Co. KG

Klingenbergstraße 26

D-32758 Detmold

Germany

www.weidmueller.com

## Accessories

## neutralna



Oznaczniki WS idealnie pasują do złączek z serii W. Dzięki kompatybilności systemowej, szyldy WS można też mocować na produktach z serii I oraz serii Z. Duże powierzchnie opisowe pozwalają nie tylko na używanie długich ciągów znaków, lecz również na rozbięcie opisu na kilka linijek.

Oznaczniki WS idealnie nadają się do etykiet z długimi, indywidualnie tworzonymi ciągami znaków. Sprawdzony format MultiCard umożliwia wykonanie wydruku drukarką PrintJet Connect lub systemem typu Plotter.

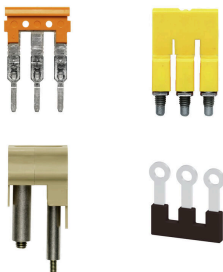
Mogą być umieszczone na taśmie lub pojedynczo.

Oznaczniki w sprawdzonym formacie MultiCard. Do nadruku na zamówienie: Prosimy o przesłanie pliku z oprogramowaniem etykietującym M-Print PRO lub M-Print PRO Online (bez instalacji) zgodnie z naszymi specyfikacjami etykietowania.

## Ogólne dane zamówieniowe

Typ	WS 12/6.5 MC NE WS	Wersja
Nr zam.	<a href="#">1609920000</a>	WS, Znakowanie zacisków, 12 x 6.5 mm, Raster w mm (P): 6.50
GTIN (EAN)	4008190203511	Weidmueller, Allen-Bradley, biały
Ilość	540 ST	

## Mostki poprzeczne



Rozdział lub mnożenie potencjału do przylegających złączek odbywa się za pomocą mostków poprzecznych. Unika się dodatkowej pracy wymaganej do wykonania okablowania. Nawet w przypadku uszkodzenia biegunów nadal zapewniona jest niezawodność styku w złączkach. Nasza oferta obejmuje mostki poprzeczne wtykowe i wkręcane do złączek modułowych.

## Ogólne dane zamówieniowe

Typ	WQV 10/2	Wersja
Nr zam.	<a href="#">1052560000</a>	Złącze krosujące (terminal), przykręcany, żółty, 76 A, Liczba biegunów: 2, Raster w mm (P): 9.90, Izolowany: Tak, Szerokość: 7.55 mm
GTIN (EAN)	4008190154943	
Ilość	50 ST	
Typ	WQV 10/3	Wersja
Nr zam.	<a href="#">1054960000</a>	Złącze krosujące (terminal), przykręcany, żółty, 63 A, Liczba biegunów: 3, Raster w mm (P): 9.90, Izolowany: Tak, Szerokość: 7.55 mm
GTIN (EAN)	4008190079079	
Ilość	50 ST	
Typ	WQV 10/4	Wersja
Nr zam.	<a href="#">1055060000</a>	Złącze krosujące (terminal), przykręcany, żółty, 63 A, Liczba biegunów: 4, Raster w mm (P): 9.90, Izolowany: Tak, Szerokość: 7.55 mm
GTIN (EAN)	4008190188245	
Ilość	50 ST	
Typ	WQV 10/10	Wersja
Nr zam.	<a href="#">1052460000</a>	Złącze krosujące (terminal), przykręcany, żółty, 63 A, Liczba biegunów: 10, Raster w mm (P): 9.90, Izolowany: Tak, Szerokość: 7.55 mm
GTIN (EAN)	4008190152130	
Ilość	20 ST	

## WTL 6 SL/EN

Weidmüller Interface GmbH &amp; Co. KG

Klingenbergstraße 26

D-32758 Detmold

Germany

www.weidmueller.com

## Accessories

## Uchwyt znaczników



Uchwyty oznaczników oferują możliwość dodatkowego montażu standardowych oznaczników o rozstawie 5 lub 5,1 mm. Uchwyty kątowe mogą być opcjonalnie łączone zatraskowo i mogą być montowane we wszystkich standardowych kanałach znakowania modułowych listew zaciskowych Klippon® Connect. Pasujące typy oznaczników można znaleźć w odpowiednich akcesoriach uchwytu oznacznika.

## Ogólne dane zamówieniowe

Typ	BZT 1 WS 10/5	Wersja
Nr zam.	<a href="#">1805490000</a>	Akcesoria, Element do umieszczenia oznakowania
GTIN (EAN)	4032248270231	
Ilość	100 ST	
Typ	BZT 1 ZA WS 10/5	Wersja
Nr zam.	<a href="#">1805520000</a>	Akcesoria, Element do umieszczenia oznakowania
GTIN (EAN)	4032248270248	
Ilość	100 ST	

## Mostki poprzeczne



Rozdział lub mnożenie potencjału do przylegających złązek odbywa się za pomocą mostków poprzecznych. Unika się dodatkowej pracy wymaganej do wykonania okablowania. Nawet w przypadku uszkodzenia biegunów nadal zapewniona jest niezawodność styku w złączkach. Nasza oferta obejmuje mostki poprzeczne wtykowe i wkręcane do złązek modułowych.

## Ogólne dane zamówieniowe

Typ	WQV 6/5	Wersja
Nr zam.	<a href="#">1062660000</a>	Złącze krosujące (terminal), przykręcany, żółty, 57 A, Liczba biegunów: 5, Raster w mm (P): 8.00, Izolowany: Tak, Szerokość: 7.6 mm
GTIN (EAN)	4008190176914	
Ilość	50 ST	
Typ	WQV 6/6	Wersja
Nr zam.	<a href="#">1062670000</a>	Złącze krosujące (terminal), przykręcany, żółty, 57 A, Liczba biegunów: 6, Raster w mm (P): 8.00, Izolowany: Tak, Szerokość: 7.6 mm
GTIN (EAN)	4008190261771	
Ilość	50 ST	
Typ	WQV 6/7	Wersja
Nr zam.	<a href="#">1062680000</a>	Złącze krosujące (terminal), przykręcany, żółty, 57 A, Liczba biegunów: 7, Raster w mm (P): 8.00, Izolowany: Tak, Szerokość: 7.6 mm
GTIN (EAN)	4008190261788	
Ilość	50 ST	

## WTL 6 SL/EN

Weidmüller Interface GmbH &amp; Co. KG

Klingenbergstraße 26

D-32758 Detmold

Germany

www.weidmueller.com

## Accessories

## Akcesoria



Okablowanie przekładników prądowych oraz napięciowych

Nasze bloki zaciskowe ze sprężyną i śrubą do rozłączania testowego umożliwiają tworzenie ważnych obwodów inwerterowych do pomiaru natężenia, napięcia oraz mocy w prosty i wyrafinowany sposób.

## Ogólne dane zamówieniowe

Typ	STB 21.6/IH/DB WTL6/3	Wersja
Nr zam.	<a href="#">1071000000</a>	Gniazdo (terminal), Głębokość wtykania: 11.1 mm, 0.00 mm,
GTIN (EAN)	4008190259204	Głębokość: 26.6 mm
Ilość	50 ST	

## Adapter testowy i gniazda testowe



Adaptory testowe i wtyki kontrolne są wykorzystywane do połączeń elektrycznych między złączkami i urządzeniami testującymi. W ten sposób można ustanowić styk elektryczny w stanie okablowanym i w łatwy sposób dokonać pomiarów.

## Ogólne dane zamówieniowe

Typ	STB 21.6/IH/GE WTL6/3	Wersja
Nr zam.	<a href="#">1071010000</a>	Gniazdo (terminal), Głębokość wtykania: 11.1 mm, 0.00 mm,
GTIN (EAN)	4008190259211	Głębokość: 26.6 mm
Ilość	50 ST	
Typ	STB 21.6/IH/GN WTL6/3	Wersja
Nr zam.	<a href="#">1071020000</a>	Gniazdo (terminal), Głębokość wtykania: 11.1 mm, 0.00 mm,
GTIN (EAN)	4008190259228	Głębokość: 26.6 mm
Ilość	50 ST	
Typ	STB 21.6/IH/VI WTL6/3	Wersja
Nr zam.	<a href="#">1071030000</a>	Gniazdo (terminal), Głębokość wtykania: 11.1 mm, 0.00 mm,
GTIN (EAN)	4008190259235	Głębokość: 26.6 mm
Ilość	50 ST	

## WTL 6 SL/EN

Weidmüller Interface GmbH &amp; Co. KG

Klingenbergstraße 26

D-32758 Detmold

Germany

www.weidmueller.com

## Accessories

## Akcesoria



Okablowanie przekładników prądowych oraz napięciowych

Nasze bloki zaciskowe ze sprężyną i śrubą do rozłączania testowego umożliwiają tworzenie ważnych obwodów inwerterowych do pomiaru natężenia, napięcia oraz mocy w prosty i wyrafinowany sposób.

## Ogólne dane zamówieniowe

Typ	STB 21.6/IH/SW WTL6/3	Wersja
Nr zam.	<a href="#">1071040000</a>	Gniazdo (terminal), Głębokość wtykania: 11.1 mm, 0.00 mm,
GTIN (EAN)	4008190859985	Głębokość: 26.6 mm
Ilość	50 ST	
Typ	STB 21.6/IH/BL WTL6/3	Wersja
Nr zam.	<a href="#">1071080000</a>	Gniazdo (terminal), Głębokość wtykania: 11.1 mm, 0.00 mm,
GTIN (EAN)	4008190043957	Głębokość: 26.6 mm
Ilość	50 ST	

## Adapter testowy i gniazda testowe



Adaptory testowe i wtyki kontrolne są wykorzystywane do połączeń elektrycznych między złączkami i urządzeniami testującymi. W ten sposób można ustanowić styk elektryczny w stanie okablowanym i w łatwy sposób dokonać pomiarów.

## Ogólne dane zamówieniowe

Typ	STB 21.6/IH/WS WTL6/3	Wersja
Nr zam.	<a href="#">1312520000</a>	Gniazdo (terminal), Głębokość wtykania: 11.1 mm
GTIN (EAN)	4050118121704	
Ilość	50 ST	
Typ	STB 21.6/45 GE	Wersja
Nr zam.	<a href="#">1936240000</a>	Gniazdo (terminal), Głębokość wtykania: 11.1 mm, 0.00 mm,
GTIN (EAN)	4032248605972	Głębokość: 45 mm
Ilość	50 ST	
Typ	STB 21.6/45 GN	Wersja
Nr zam.	<a href="#">1936250000</a>	Gniazdo (terminal), Głębokość wtykania: 11.1 mm, 0.00 mm,
GTIN (EAN)	4032248605989	Głębokość: 45 mm
Ilość	50 ST	

## Accessories

## Akcesoria



Okablowanie przekładników prądowych oraz napięciowych

Nasze bloki zaciskowe ze sprężyną i śrubą do rozłączania testowego umożliwiają tworzenie ważnych obwodów inwerterowych do pomiaru natężenia, napięcia oraz mocy w prosty i wyrafinowany sposób.

## Ogólne dane zamówieniowe

Typ	STB 21.6/45 VI	Wersja
Nr zam.	<a href="#">1936260000</a>	Gniazdo (terminal), Głębokość wtykania: 11.1 mm, 0.00 mm,
GTIN (EAN)	4032248605996	Głębokość: 45 mm
Ilość	50 ST	
Typ	STB 21.6/45 SW	Wersja
Nr zam.	<a href="#">1936270000</a>	Gniazdo (terminal), Głębokość wtykania: 11.1 mm, 0.00 mm,
GTIN (EAN)	4032248606009	Głębokość: 45 mm
Ilość	50 ST	
Typ	STB 21.6/45 GR	Wersja
Nr zam.	<a href="#">1936280000</a>	Gniazdo (terminal), Głębokość wtykania: 11.1 mm, 0.00 mm,
GTIN (EAN)	4032248606016	Głębokość: 45 mm
Ilość	50 ST	
Typ	STB 21.6/45 BL	Wersja
Nr zam.	<a href="#">1936290000</a>	Gniazdo (terminal), Głębokość wtykania: 11.1 mm, 0.00 mm,
GTIN (EAN)	4032248606023	Głębokość: 45 mm
Ilość	50 ST	

## Adapter testowy i gniazda testowe



Adaptory testowe i wtyki kontrolne są wykorzystywane do połączeń elektrycznych między złączkami i urządzeniami testującymi. W ten sposób można ustanowić styk elektryczny w stanie okablowanym i w łatwy sposób dokonać pomiarów.

## Ogólne dane zamówieniowe

Typ	STB 21.6/45 RT	Wersja
Nr zam.	<a href="#">1936300000</a>	Gniazdo (terminal), Głębokość wtykania: 11.1 mm, 0.00 mm,
GTIN (EAN)	4032248606030	Głębokość: 45 mm
Ilość	50 ST	

## WTL 6 SL/EN

**Weidmüller Interface GmbH & Co. KG**  
Klingenbergstraße 26  
D-32758 Detmold  
Germany

www.weidmueller.com

## Accessories

## Akcesoria



Okablowanie przekładników prądowych oraz napięciowych

Nasze bloki zaciskowe ze sprężyną i śrubą do rozłączania testowego umożliwiają tworzenie ważnych obwodów inwerterowych do pomiaru natężenia, napięcia oraz mocy w prosty i wyrafinowany sposób.

## Ogólne dane zamówieniowe

Typ	STB 21.6/45 DB	Wersja
Nr zam.	<a href="#">1938790000</a>	Gniazdo (terminal), Głębokość wtykania: 11.1 mm, 0.00 mm,
GTIN (EAN)	4032248612840	Głębokość: 45 mm
Ilość	50 ST	
Typ	STB 36.8/IH/BL WTL6/1	Wersja
Nr zam.	<a href="#">1847790000</a>	Gniazdo (terminal), Głębokość wtykania: 11.1 mm, Głębokość: 39.8
GTIN (EAN)	4032248379149	mm
Ilość	50 ST	
Typ	STB 36.8/IH/DB WTL6/1	Wersja
Nr zam.	<a href="#">1847740000</a>	Gniazdo (terminal), Głębokość wtykania: 11.1 mm, Głębokość: 39.8
GTIN (EAN)	4032248379187	mm
Ilość	50 ST	
Typ	STB 36.8/IH/GE WTL6/1	Wersja
Nr zam.	<a href="#">1847760000</a>	Gniazdo (terminal), Głębokość wtykania: 11.1 mm, Głębokość: 39.8
GTIN (EAN)	4032248379170	mm
Ilość	50 ST	

## Adapter testowy i gniazda testowe



Adaptory testowe i wtyki kontrolne są wykorzystywane do połączeń elektrycznych między złączkami i urządzeniami testującymi. W ten sposób można ustanowić styk elektryczny w stanie okablowanym i w łatwy sposób dokonać pomiarów.

## Ogólne dane zamówieniowe

Typ	STB 36.8/IH/GN WTL6/1	Wersja
Nr zam.	<a href="#">1847770000</a>	Gniazdo (terminal), Głębokość wtykania: 11.1 mm, Głębokość: 39.8
GTIN (EAN)	4032248379163	mm
Ilość	50 ST	

## WTL 6 SL/EN

Weidmüller Interface GmbH &amp; Co. KG

Klingenbergstraße 26

D-32758 Detmold

Germany

www.weidmueller.com

## Accessories

## Akcesoria



Okablowanie przekładników prądowych oraz napięciowych

Nasze bloki zaciskowe ze sprężyną i śrubą do rozłączania testowego umożliwiają tworzenie ważnych obwodów inwerterowych do pomiaru natężenia, napięcia oraz mocy w prosty i wyrafinowany sposób.

## Ogólne dane zamówieniowe

Typ	STB 36.8/IH/RT WTL6/1	Wersja
Nr zam.	<a href="#">1312540000</a>	Gniazdo (terminal), Głębokość wtykania: 11.1 mm, Głębokość: 39.8 mm
GTIN (EAN)	4050118180992	mm
Ilość	50 ST	
Typ	STB 36.8/IH/SW WTL6/1	Wersja
Nr zam.	<a href="#">1312550000</a>	Gniazdo (terminal), Głębokość wtykania: 11.1 mm, Głębokość: 39.8 mm
GTIN (EAN)	4050118181210	mm
Ilość	50 ST	

## Adapter testowy i gniazda testowe



Adaptory testowe i wtyki kontrolne są wykorzystywane do połączeń elektrycznych między złączkami i urządzeniami testującymi. W ten sposób można ustanowić styk elektryczny w stanie okablowanym i w łatwy sposób dokonać pomiarów.

## Ogólne dane zamówieniowe

Typ	STB 36.8/IH/VI WTL6/1	Wersja
Nr zam.	<a href="#">1847780000</a>	Gniazdo (terminal), Głębokość wtykania: 11.1 mm, Głębokość: 39.8 mm
GTIN (EAN)	4032248379156	mm
Ilość	50 ST	

## Akcesoria



Okablowanie przekładników prądowych oraz napięciowych

Nasze bloki zaciskowe ze sprężyną i śrubą do rozłączania testowego umożliwiają tworzenie ważnych obwodów inwerterowych do pomiaru natężenia, napięcia oraz mocy w prosty i wyrafinowany sposób.

## WTL 6 SL/EN

Weidmüller Interface GmbH &amp; Co. KG

Klingenbergstraße 26

D-32758 Detmold

Germany

www.weidmueller.com

## Accessories

## Ogólne dane zamówieniowe

Typ	STB 36.8/IH/WS WTL6/1	Wersja
Nr zam.	<a href="#">1312560000</a>	Gniazdo (terminal), Głębokość wtykania: 11.1 mm, Głębokość: 39.8 mm
GTIN (EAN)	4050118181203	
Ilość	50 ST	

## Mostki poprzeczne



Rozdział lub mnożenie potencjału do przylegających złączek odbywa się za pomocą mostków poprzecznych. Unika się dodatkowej pracy wymaganej do wykonania okablowania. Nawet w przypadku uszkodzenia biegunów nadal zapewniona jest niezawodność styku w złączkach. Nasza oferta obejmuje mostki poprzeczne wtykowe i wkręcane do złączek modułowych.

## Ogólne dane zamówieniowe

Typ	VH 19/6.3/4.3	Wersja
Nr zam.	<a href="#">0318000000</a>	Tuleja łącząca (terminal), przykręcany, Szerokość: 6 mm, Wysokość: 6 mm, Głębokość: 19 mm, Liczba biegunów: 1, Cu Zn
GTIN (EAN)	4008190059460	
Ilość	50 ST	
Typ	WQV 10/5	Wersja
Nr zam.	<a href="#">2091130000</a>	Złącze krosujące (terminal), przykręcany, żółty, 63 A, Liczba biegunów: 5, Raster w mm (P): 9.90, Izolowany: Tak, Szerokość: 7.55 mm
GTIN (EAN)	4008190215903	
Ilość	20 ST	
Typ	WQV 10/6	Wersja
Nr zam.	<a href="#">2226500000</a>	Złącze krosujące (terminal), przykręcany, żółty, 63 A, Liczba biegunów: 6, Raster w mm (P): 9.90, Izolowany: Tak, Szerokość: 7.55 mm
GTIN (EAN)	4032248793761	
Ilość	20 ST	

## Akcesoria



Okablowanie przekładników prądowych oraz napięciowych

Nasze bloki zaciskowe ze sprężyną i śrubą do rozłączania testowego umożliwiają tworzenie ważnych obwodów inwerterowych do pomiaru natężenia, napięcia oraz mocy w prosty i wyrafinowany sposób.

## Ogólne dane zamówieniowe

Typ	SSP 3 SAKT1	Wersja
Nr zam.	<a href="#">0531760000</a>	Blokada (terminal), pomarańczowy
GTIN (EAN)	4008190130787	
Ilość	100 ST	

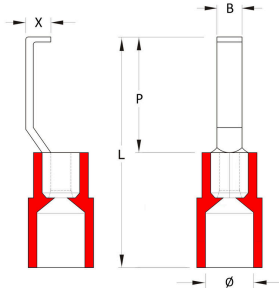
## WTL 6 SL/EN

**Weidmüller Interface GmbH & Co. KG**  
Klingenbergstraße 26  
D-32758 Detmold  
Germany

www.weidmueller.com

## Accessories

## Końcówki kablowe typu haczykowego



Stosowanie tulejek kablowych zapewni użytkownikom trwałą i niezmienną jakość połączeń elektrycznych. Dalsze korzyści wynikają z zalet montażowych.

## Ogólne dane zamówieniowe

Typ	HBT 1,5 - 3,0 RT	Wersja
Nr zam.	<a href="#">1312440000</a>	końcówka kablowa, izolowana złączka do przewodów, 1,5 mm <sup>2</sup> , 1,5 mm <sup>2</sup> - 3 mm <sup>2</sup> , czerwony
GTIN (EAN)	4050118115055	
Ilość	100 ST	
Typ	HBT 2,5 - 3,0 BL	Wersja
Nr zam.	<a href="#">1312450000</a>	końcówka kablowa, izolowana złączka do przewodów, 2,5 mm <sup>2</sup> , 2,5 mm <sup>2</sup> - 3 mm <sup>2</sup> , niebieski
GTIN (EAN)	4050118115130	
Ilość	100 ST	
Typ	HBT 6,0 - 3,0 GE	Wersja
Nr zam.	<a href="#">1312470000</a>	końcówka kablowa, izolowana złączka do przewodów, 3 mm <sup>2</sup> , 3 mm <sup>2</sup> - 6 mm <sup>2</sup> , żółty
GTIN (EAN)	4050118114980	
Ilość	100 ST	

## Akcesoria



Okablowanie przekładników prądowych oraz napięciowych  
Nasze bloki zaciskowe ze sprężyną i śrubą do rozłączania testowego umożliwiają tworzenie ważnych obwodów inwerterowych do pomiaru natężenia, napięcia oraz mocy w prosty i wyrafinowany sposób.

## Ogólne dane zamówieniowe

Typ	BS 25 IH/BL SAKT1	Wersja
Nr zam.	<a href="#">0335400000</a>	Śruba mocująca (terminal), 3.00 mm, Stal, mosiądz. Głębokość: 28.7 mm, Szerokość: 5.5 mm, Wysokość: 5.5 mm
GTIN (EAN)	4008190086879	
Ilość	50 ST	

## WTL 6 SL/EN

**Weidmüller Interface GmbH & Co. KG**  
Klingenbergstraße 26  
D-32758 Detmold  
Germany

www.weidmueller.com

## Accessories

## Wspornik montażowy



Oferujemy szeroką gamę wsporników montażowych do łatwej obsługi i uzupełnienia produktów. Dzięki asortymentowi sięgającemu od różnych narzędzi do gilz izolacyjnych i różnych śrub, nasze komponenty są do siebie precyzyjnie dopasowane, a tym samym ułatwiają montaż zgodnie z odpowiednimi normami i przepisami bezpieczeństwa.

## Ogólne dane zamówieniowe

Typ	BS 25 IH/GE SAKT1	Wersja
Nr zam.	<a href="#">0335700000</a>	Śruba mocująca (terminal), 3.00 mm, Stal, mosiądz, Głębokość: 28.7 mm, Szerokość: 5.5 mm, Wysokość: 5.5 mm
GTIN (EAN)	4008190189235	
Ilość	50 ST	

## Akcesoria



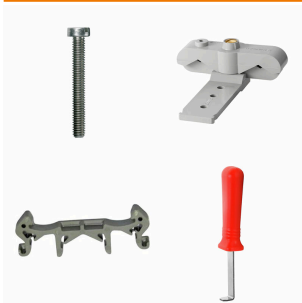
Okablowanie przekładników prądowych oraz napięciowych

Nasze bloki zaciskowe ze sprężyną i śrubą do rozłączania testowego umożliwiają tworzenie ważnych obwodów inwerterowych do pomiaru natężenia, napięcia oraz mocy w prosty i wyrafinowany sposób.

## Ogólne dane zamówieniowe

Typ	BS 25 IH/GN SAKT1	Wersja
Nr zam.	<a href="#">0335600000</a>	Śruba mocująca (terminal), 3.00 mm, Stal, mosiądz, Głębokość: 28.7 mm, Szerokość: 5.5 mm, Wysokość: 5.5 mm
GTIN (EAN)	4008190113490	
Ilość	50 ST	

## Wspornik montażowy



Oferujemy szeroką gamę wsporników montażowych do łatwej obsługi i uzupełnienia produktów. Dzięki asortymentowi sięgającemu od różnych narzędzi do gilz izolacyjnych i różnych śrub, nasze komponenty są do siebie precyzyjnie dopasowane, a tym samym ułatwiają montaż zgodnie z odpowiednimi normami i przepisami bezpieczeństwa.

## Ogólne dane zamówieniowe

Typ	BS 25 IH/GR SAKT1	Wersja
Nr zam.	<a href="#">0335300000</a>	Śruba mocująca (terminal), 3.00 mm, Stal, mosiądz, Głębokość: 28.7 mm, Szerokość: 5.5 mm, Wysokość: 5.5 mm
GTIN (EAN)	4008190136864	
Ilość	50 ST	

## Accessories

## Akcesoria



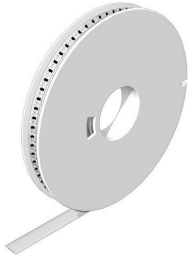
Okablowanie przekładników prądowych oraz napięciowych

Nasze bloki zaciskowe ze sprężyną i śrubą do rozłączania testowego umożliwiają tworzenie ważnych obwodów inwerterowych do pomiaru natężenia, napięcia oraz mocy w prosty i wyrafinowany sposób.

## Ogólne dane zamówieniowe

Typ	BS 25 IH/RT SAKT1	Wersja
Nr zam.	<a href="#">0335500000</a>	Śruba mocująca (terminal), 3.00 mm, Stal, mosiądz, Głębokość: 28.7 mm, Szerokość: 5.5 mm, Wysokość: 5.5 mm
GTIN (EAN)	4008190118877	
Ilość	50 ST	
Typ	BS 25 IH/SW SAKT1	Wersja
Nr zam.	<a href="#">0335200000</a>	Śruba mocująca (terminal), 3.00 mm, Stal, mosiądz, Głębokość: 28.7 mm, Szerokość: 5.5 mm, Wysokość: 5.5 mm
GTIN (EAN)	4008190114039	
Ilość	50 ST	
Typ	BS 25 IH/VI SAKT1	Wersja
Nr zam.	<a href="#">0335800000</a>	Śruba mocująca (terminal), 3.00 mm, Stal, mosiądz, Głębokość: 28.7 mm, Szerokość: 5.5 mm, Wysokość: 5.5 mm
GTIN (EAN)	4008190039196	
Ilość	50 ST	
Typ	BS 25 O.IH SAKT1	Wersja
Nr zam.	<a href="#">0334700000</a>	Śruba mocująca (terminal), 3.00 mm, mosiądz, Głębokość: 28.7 mm, Szerokość: 5.5 mm, Wysokość: 5.5 mm
GTIN (EAN)	4008190118839	
Ilość	50 ST	

## WS 12/6.5



## WS/ DEK

W oznaczniakach złącz MultiMark DEK/WS zastosowano innowacyjne tworzywo kompozytowe składające się z dwóch komponentów. Twarda część dolna znacznika pewnie osiada na złączu i bezpiecznie zamyka się dzięki zatraskowi. Elastyczne wykończenie powierzchni znacznika znacznie ułatwia zamontowanie oznaczniaka. Ten specjalnie dziurkowany materiał umożliwi naciągnięcie pasków pozwalające skompensować nieznaczne rozrzuty rozstawów/odstępów, które mają tendencję do kumulowania się, szczególnie w przypadku długich bloków zaciskowych. Kolejną zaletą to znakomita możliwość zadruku powierzchni - materiał gwarantuje, że oznaczenia są trwałe i odporne na ścieranie. Rozdzielczość druku 300 dpi przekłada się też na dobrą czytelność napisów.

Państwa korzyści dzięki MultiMark

- Kompatybilne z modułowymi blokami zacisków Weidmüller
- Mocny chwyt i trwały nadruk
- Ciągłe paski oszczędzają czas podczas montażu
- Łatwe mocowanie dzięki innowacyjnemu materiałowi kompozytowemu
- Duża etykieta zapewniająca optymalną czytelność
- Szeroki zakres uniwersalności ze względu na niezależność od producenta

## Ogólne dane zamówieniowe

Typ	WS 12/6.5 MM WS	Wersja	
Nr zam.	<a href="#">2619930000</a>	WS, Znakowanie zacisków, 12 x 6.5 mm, Weidmueller, biały	
GTIN (EAN)	4050118626155		
Ilość	600 ST		

## Akcesoria



Okablowanie przewodów prądowych oraz napięciowych

Nasze bloki zaciskowe ze sprężyną i śrubą do rozłączania testowego umożliwiają tworzenie ważnych obwodów inwerterowych do pomiaru natężenia, napięcia oraz mocy w prosty i wyrafinowany sposób.

## Ogólne dane zamówieniowe

Typ	QVS 2/4 SAKT4	Wersja	
Nr zam.	<a href="#">1319260000</a>	Złącze krosujące (terminal), przykręcany, pomarańczowy, 32 A, Liczba	
GTIN (EAN)	4008190136512	biegunów: 2, Raster w mm (P): 12.00, Izolowany: Tak, Szerokość: 11	
Ilość	20 ST	mm	