

SIHA 1/G20 10-36V

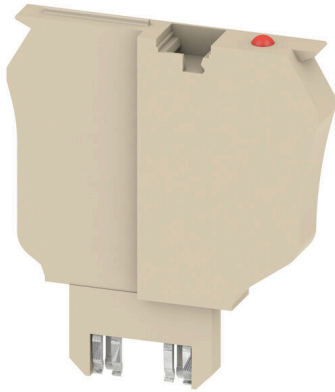
Weidmüller Interface GmbH & Co. KG

Klingenbergstraße 26

D-32758 Detmold

Germany

www.weidmueller.com



Podstawa bezpiecznika SIHA pozwala na szybką zmianę zacisku odłączającego na zacisk bezpiecznikowy. Należy tylko usunąć dźwignię odłączającą i wsunąć wtyczkę bezpiecznikową.

Ogólne dane zamówieniowe

Wersja	Mocowanie bezpiecznika terminala modułowego, przelotowego, Ciemnobieżowy, 2.31 A, wtykowy, V-O, Wemid
Nr zam.	9537560000
Typ	SIHA 1/G20 10-36V
GTIN (EAN)	4008190125066
Ilość	25 szt.

SIHA 1/G20 10-36V

Weidmüller Interface GmbH & Co. KG

Klingenbergstraße 26

D-32758 Detmold

Germany

www.weidmueller.com

Dane techniczne

Dopuszczenia

ROHS Zgodny

Wymiary i masa

Głębokość	43.93 mm	Głębokość (cale)	1.7295 inch
Wysokość	33.38 mm	Wysokość (cale)	1.3142 inch
Szerokość	5.95 mm	Szerokość (cale)	0.2343 inch
Masa netto	8.32 g		

Temperatury

Temperatura otoczenia	-5 °C...40 °C	Temperatura eksploatacyjna	-50 °C... 120 °C
długotrwała temperatura użytkowa, min.	-50 °C	długotrwała temperatura użytkowa, maks.	120 °C

Zgodność produktu z wymogami środowiska naturalnego

Status zgodności z dyrektywą RoHS	Zgodne, z wyłączeniem
Wyłączenie RoHS (w przypadkach, w których ma to zastosowanie / jest znane)	7cl
REACH SVHC	Bez SVHC powyżej 0,1 wt%

Informacje ogólne

Wskazówka montażowa	montaż bezpośredni	zakres temperatur roboczych, maks.	120 °C
---------------------	--------------------	------------------------------------	--------

dalsze dane techniczne

Wskazówka montażowa	montaż bezpośredni	rodzaj montażu	wtykany
---------------------	--------------------	----------------	---------

dane tworzywa

Materiał podstawowy	Wemid	Materiał izolacyjny	Wemid
Barwny	Ciembobezowy	Klasa palności wg UL 94	V-0

dane znamionowe

Napięcie znamionowe	250 V	Znamionowe natężenie prądu	6.3 A
Znamionowe napięcie udarowe	4 kV	Stopień zanieczyszczenia	3

parametry systemu

Wykonanie	element bezpiecznikowy	niezbędna płyta zamykająca	Nie
-----------	------------------------	----------------------------	-----

przewody zaciskane (złącze wymiarowane)

Rodzaj przyłącza	złącze wtykowe
------------------	----------------

Klasyfikacje

ETIM 8.0	EC002848	ETIM 9.0	EC002848
ETIM 10.0	EC002848	ECLASS 14.0	27-25-03-90
ECLASS 15.0	27-25-03-90		

Rysunki

